

# 玉川地域 乗合タクシー

お買い物スポット  
と通院場所など  
へ送迎!

## 乗合タクシーとは?

- 事前に予約
- 指定停留所で乗り降り
- 複数人で乗り合う



## 公共交通

### 旧市内エリア行き

運賃 大人：800円  
小人：400円

### 玉川地域内の移動

運賃 大人：400円  
小人：200円

運行日：月～金

※祝日・年末年始は運休

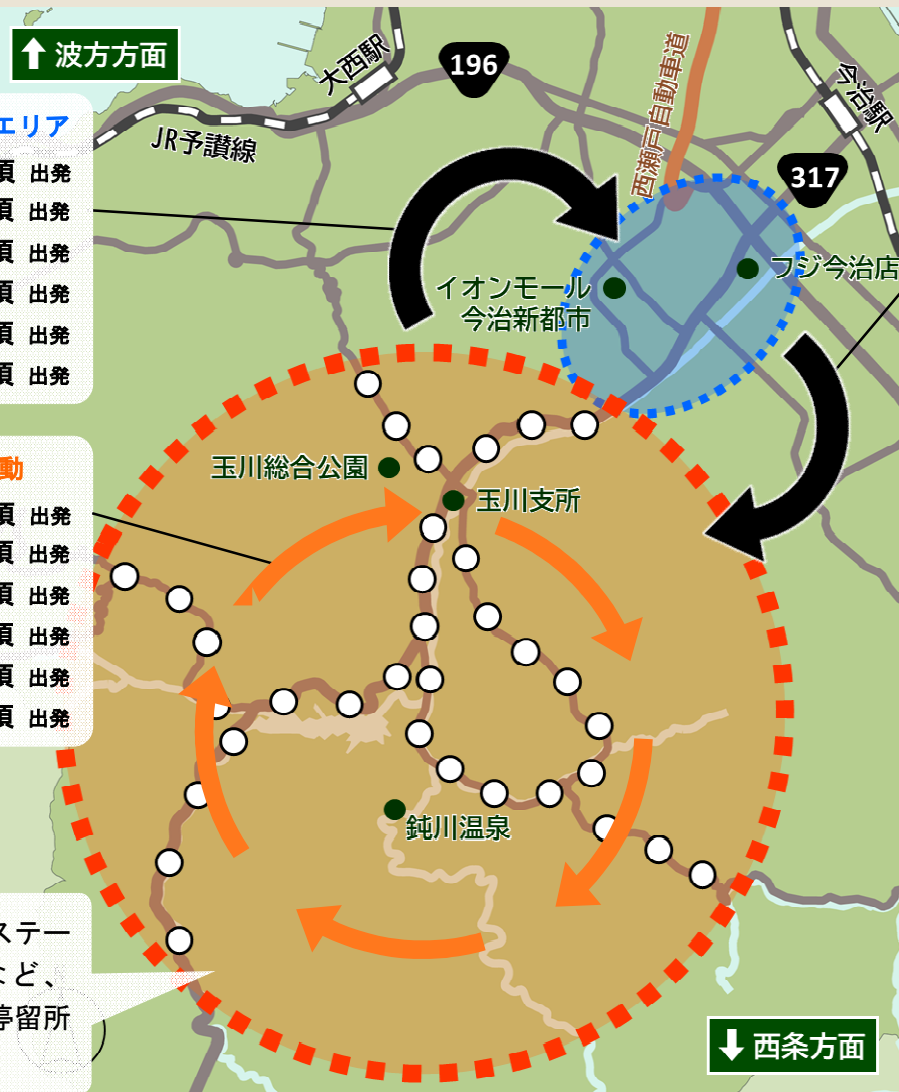
#### 玉川地域 ⇒ 旧市内エリア

- 第1便 8:30頃 出発
- 第2便 10:00頃 出発
- 第3便 11:00頃 出発
- 第4便 13:00頃 出発
- 第5便 15:00頃 出発
- 第6便 17:00頃 出発

#### 玉川地域内の移動

- 第1便 8:30頃 出発
- 第2便 10:00頃 出発
- 第3便 11:00頃 出発
- 第4便 13:00頃 出発
- 第5便 15:00頃 出発
- 第6便 17:00頃 出発

玉川地域ではごみステーションや集会所など、100カ所以上の停留所で乗降が可能です。



#### 旧市内エリア ⇒ 玉川地域

- 第1便 9:00頃 出発
- 第2便 10:30頃 出発
- 第3便 11:30頃 出発
- 第4便 13:30頃 出発
- 第5便 15:30頃 出発
- 第6便 17:30頃 出発

#### 降車可能な停留所

##### 【旧市内エリア】

イオンモール今治新都市  
フジ今治店  
四村ショッパーズ  
山内病院、よりの眼科  
片木脳神経外科  
コメリ高橋店 など

##### 【玉川地域】

市役所玉川支所  
JA越智今治玉川支店  
玉川郵便局  
玉川福祉センター  
金藤内科、小林歯科医院  
梅の木中医学クリニック  
ファミリーマート玉川店  
鈍川温泉 など

### 予約方法

乗車する便の**出発2時間前**までに  
電話で予約

- ・第1便は前日16:30までに予約をしてください。
- ・予約がない場合は運行しません。

#### 乗合タクシー専用ダイヤル

☎0898-25-0011 常盤タクシー(株)

受付時間：365日 24時間

### 割引運賃について

65歳以上の方



障害者手帳をお持ちの方



運転免許証を  
自主返納された方



#### 旧市内エリア行き

800円

➡ 400円

〔障害者手帳をお持ちの  
小人 200円〕

#### 玉川地域内の移動

400円

➡ 200円

〔障害者手帳をお持ちの  
小人 100円〕

# 乗合タクシー利用の流れ

## 1 電話で予約

予約の際にお伝えいただくこと

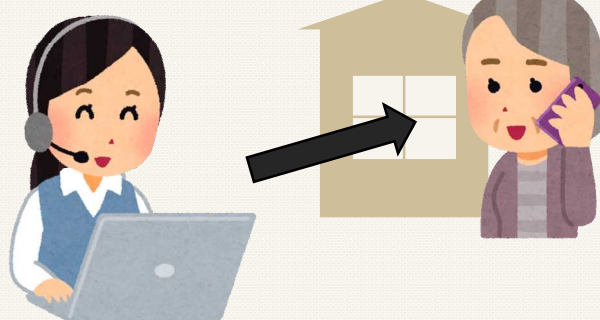
- お名前・電話番号
- 乗車したい日と時間
- お迎えの場所と目的地
- 同乗者
- 帰りの便



乗車する便の**出発2時間前**までに予約してください

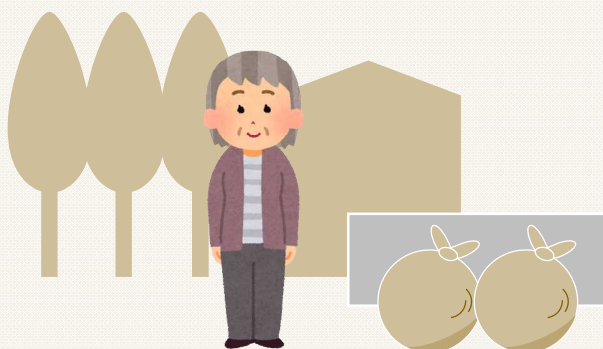
## 2 予約の確認

オペレーター

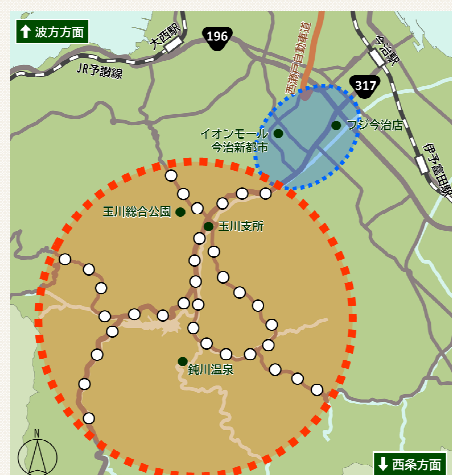


受付締切後、**お迎えの予定時間**を連絡します

## 3 指定の乗降場所



お迎えの予定時間までに、指定の乗降場所でお待ちください



玉川地域ではごみステーションや集会所など  
100カ所以上の停留所で乗降が可能です

## 4 お迎え

玉川地域  
乗合タクシー



乗合タクシーの車両が到着したら、  
運転手に名前と目的地を告げて乗車してください

複数人で乗り合って利用



途中で他のお客様が  
乗車する場合があります

## 5 目的地に到着



到着時に運賃を支払い、周囲に十分注意し降車してください



今治市公式YouTubeページで  
乗り方動画を公開中



【お問合せ】

今治市地域振興課

☎0898-36-1514

玉川支所住民サービス課

☎0898-55-2211