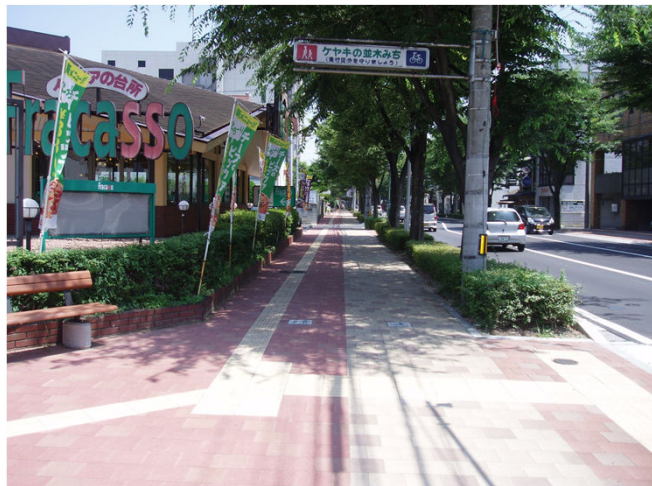
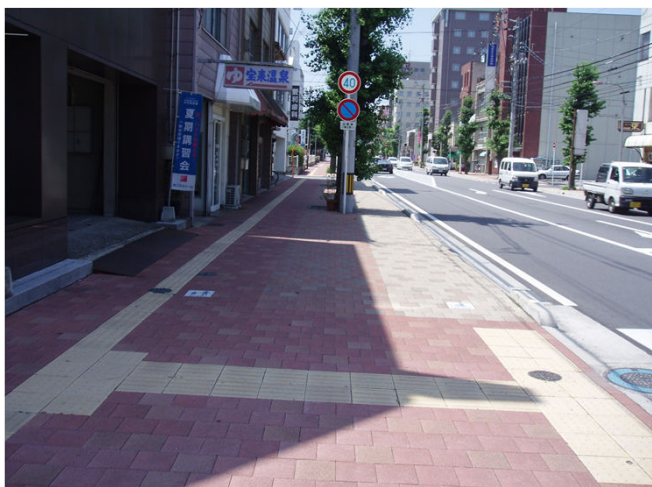


# 今治駅天保山線 事業完了

についてのお知らせ

1. 完了日 平成24年2月23日
2. 路線名 今治駅天保山線  
(今治市北宝来町～南宝来町)
3. 路線概要 延長 L= 600 m 幅員 W= 20 m  
車道 2 車線 バリアフリー歩道空間整備





# 今治駅天保山線 事業箇所図

