

# 今治市橋梁長寿命化修繕計画

令和 2 年 10 月策定

(令和 3 年 11 月改訂)

今治市 都市建設部 道路課

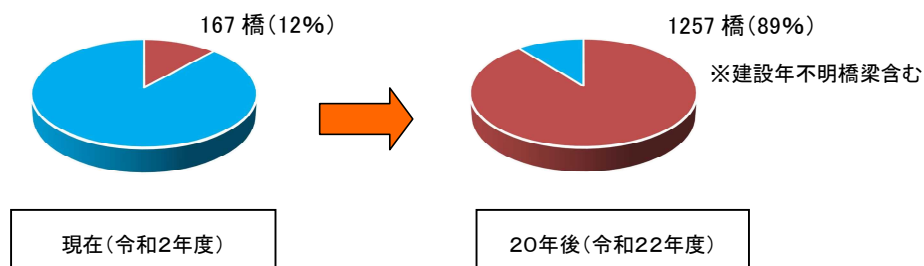
# 1 長寿命化修繕計画の背景と目的

## (1) 背景

今治市が管理する道路橋は、令和2年10月時点で1419橋(撤去予定3橋を除く)存在しており、このうち橋長5m以上の橋梁は591橋あります。建設後50年を経過する橋梁は現時点で167橋あり、全体の12%を占めています。20年後には建設後50年を経過する橋梁は468橋となり、全体の33%に達します。なお、建設年が不明な橋梁が789橋(56%)存在するため、建設後50年を経過した橋梁数は実際はさらに多いと想定されます。

近い将来、適正な維持管理を行わなければ老朽化による落橋や通行止めが発生し、長期間の通行制限による社会的損失が発生するほか、膨大な架替え経費が短期的に発生し大きな損失を生じることが懸念されます。

建設後50年以上の橋梁数の推移



## (2) 目的

適正な維持管理を行うためには、橋梁の状態を客観的に把握・評価し、中長期的な観点から、いつ、どの橋梁にどのような対策を行うのが最適であるかを検討し、計画的かつ効率的な管理を行うことが不可欠です。

従来の事後保全的な橋梁管理から計画的かつ効率的な予防保全へ転換するため、橋梁長寿命化修繕計画を策定し、修繕を計画的に実施します。地域の道路網の安全性・信頼性を確保するとともにライフサイクルコストの低減を図ります。

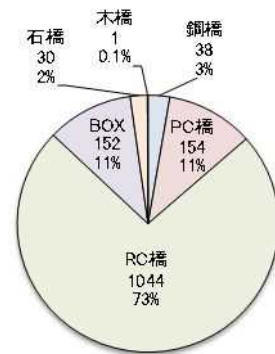
## 2 今治市の橋梁の現況

### (1) 上部工形式の特色

上部工の形式別に見ると、RC橋は1044橋あり全体の73%を占めています。  
橋長別では、橋長15m以上でPC橋が71橋(66%)、橋長15m未満5m以上でRC橋が352橋(73%)、橋長5m未満ではRC橋が671橋(81%)であります。

上部工形式別の橋梁数

上部工形式	橋梁数			
	全体	15m以上	15m未満5m以上	5m未満
鋼橋	38	15	20	3
PC橋	154	71	83	0
RC橋	1044	21	352	671
BOX	152	0	27	125
石橋	30	0	2	28
木橋	1	0	0	1
合計	1419	107	484	828

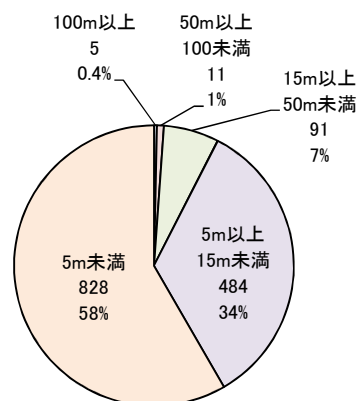


### (2) 橋梁規模の特色

橋長別に見ると、橋長5m未満の橋梁は828橋(58%)であり全体の半数以上を占めています。橋長15m以上の橋梁は107橋(8%)であり、管理する橋梁は比較的橋長が短い傾向であります。

橋長別の橋梁数(2m以上)

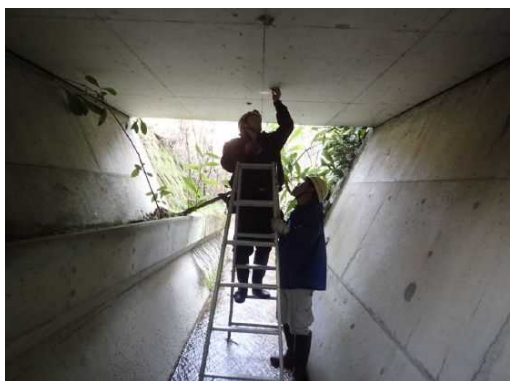
橋長	全体
100m以上	5
50m以上100未満	11
15m以上50m未満	91
5m以上15m未満	484
5m未満	828
合計	1419



### (3) 定期点検の実施状況

平成 26 年度より5年毎に定期点検を実施しています。

#### 点検状況の様子



(脚立による点検)



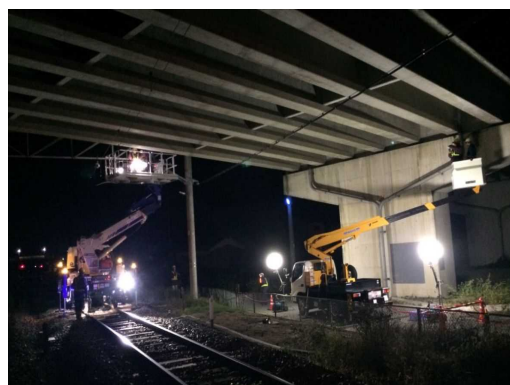
(点検車による点検)



(ボートによる点検)



(高所作業車による点検)



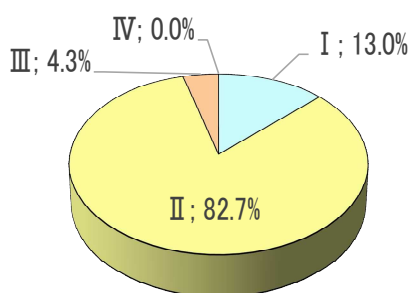
(軌陸車・高所作業車による点検)

#### (4) 橋梁の損傷状況

平成 26 年度から平成 30 年度の 5 年間で、橋長2m以上の橋梁1419橋に対し定期点検を実施しました。この点検結果によると、健全性の高い判定区分Ⅰの橋梁が 13%、劣化が進みつつある判定区分Ⅱの橋梁が 83%となっています。

また、健全性の判定区分Ⅲの橋梁が 4%あり、これらの橋梁については優先的に修繕を行う必要があります。

#### 損傷状況の割合



区分	状態
Ⅰ 健全	道路橋の機能に支障が生じていない状態。
Ⅱ 予防保全段階	道路橋の機能に支障が生じていないが、予防保全の観点から措置を講ずることが望ましい状態。
Ⅲ 早期措置段階	道路橋の機能に支障が生じる可能性があり、早期に措置を講ずべき状態。
Ⅳ 緊急措置段階	道路橋の機能に支障が生じている、又は生じる可能性が著しく高く、緊急に措置を講ずべき状態。

#### 損傷例



(コンクリート桁の剥離・鉄筋露出)



(支障の腐食)

### 3 長寿命化修繕計画の策定

#### (1) 対象施設及び計画期間

長寿命化修繕計画策定の対象橋梁は、現在管理している 2m以上の橋梁 1419 橋を対象とし、計画期間は令和 2 年度から令和 11 年度までの 10 年間とします。

定期点検により新たに対策が必要な損傷が確認された場合は、必要に応じて長寿命化修繕計画の見直しを行います。

#### (2) 全体の方針

##### 1 老朽化対策における基本方針

今後の橋梁の老朽化に備えて、計画的かつ予防的な修繕等の実施を徹底することにより、突発的な大規模修繕や短期的に集中する架替えを回避するとともに、橋梁長寿命化による修繕工事等のトータル経費の低減を図ります。

##### 2 新技術等の活用方針

定期点検では、新技術の活用を検討します。特に橋長 100m以上の橋梁や桁下が極めて低い橋長については、新技術の活用を検討し点検費用のコスト縮減を目指します。

修繕工事等においても、すべての橋梁で設計段階から新技術の活用を含めた検討を行います。

##### 3 費用の縮減に関する具体的な方針

橋長が短く構造が単純な橋梁については、直営点検を実施し点検費用のコスト縮減に努めます。

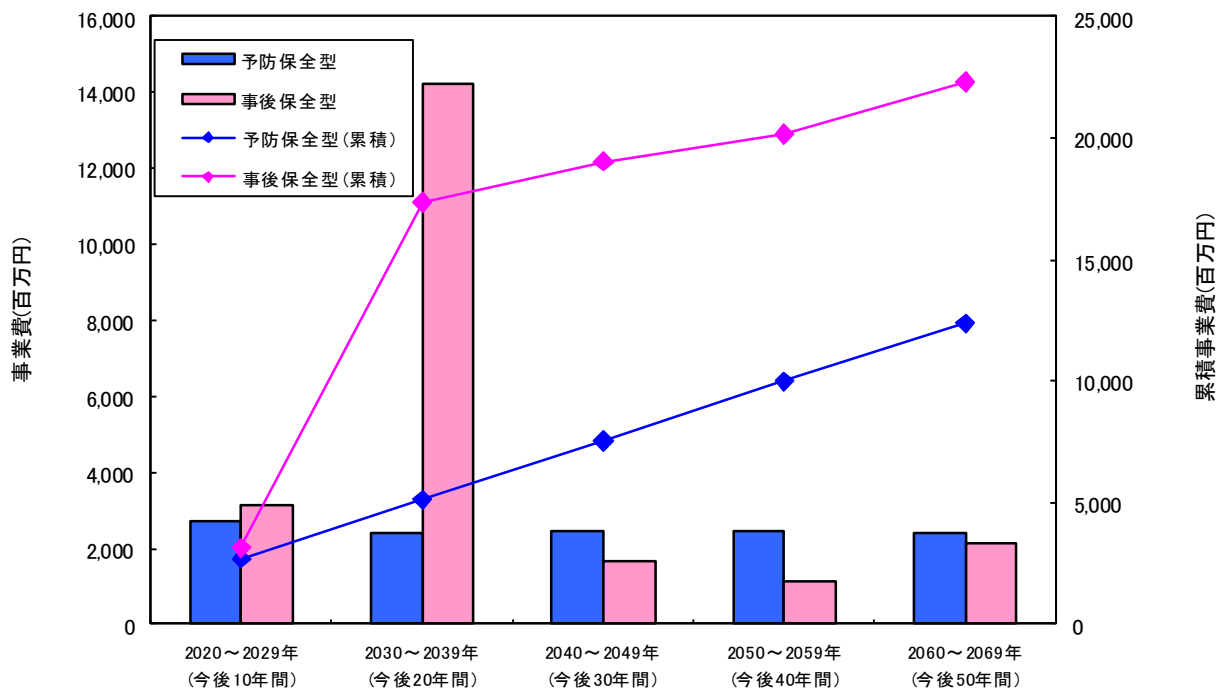
迂回路が存在し集約が可能な橋梁については、令和 8 年度までに 5 橋程度の集約化・撤去を検討します。

## 4 橋梁長寿命化修繕計画による効果

### (1) ライフサイクルコストの縮減

長寿命化修繕計画を策定する1419橋について、今後50年間の事業費を比較すると、従来の事後保全型の223億円に対し、長寿命化修繕計画の実施による予防保全型では124億円となり、99億円のライフサイクルコストの縮減となります。

#### ライフサイクルコストの縮減



## 5 工事实績

橋梁名: 榎橋

【対策前】



問題点

- ・架設後 60 年以上経過しており、コンクリートの剥離や鉄筋露出等の劣化が著しい。
- ・道路橋示方書で示す耐震基準を満たしていない。
- ・河川占用基準上における下部工の河積阻害率が大きい。



【対策後】



今治市都市建設部道路課  
問い合わせ TEL 0898-36-1564



# 道路橋点検計画及び修繕計画

今治市 都市建設部 道路課









対象橋梁ごとの概ねの次回点検時期及び修繕内容・時期又は架替時期

○ : 定期点検  
 ☆ : 設計  
 ☆ : 設計 (追加・変更)  
 ⇄ : 対策  
 ⇄ : 対策 (追加・変更)

橋梁名	路線名	橋梁形式	架設年度	橋長 (m)	健全性 H26-H30	点検年次 H26-H30	健全性 R1-R5	点検年次 R1-R5	対策の内容・時期											主な措置内容		
									R2	R3	R4	R5	R6	R7	R8	R9	R10	R11				
丹光寺橋	飯成線	RC橋	1997	7.9	I	H28				○						○						
瀬六橋	瀬六線	PC橋	1987	15	I	H28				○						○						
高野堂橋	朝倉高野堂線	PC橋	1960	24.8	II	H30						○						○				H27対策済み
黒橋	世田線	PC橋	2008	9.4	II	H27	II	R2	○							○						
山越橋	山越線	RC橋	1977	12.4	II	H27	II	R2	○							○						
小寺橋	小寺横戸線	RC橋	1964	5.7	II	H27	II	R2	○							○						
野田橋	野田川原線	PC橋	1982	16.3	II	H27	II	R2	○							○						
笠松橋 2	野田笠松線	PC橋	1982	15.7	II	H27	II	R2	○							○						
桜樹橋	中力線	RC橋	1969	20.9	II	H28				○						○						
田中橋 1	朝倉立丁西蔵寺線	RC橋	1969	9.6	II	H27	II	R2	○							○						
新宮橋	新宮線	RC橋	1957	9	II	H28					○					○						
上新田橋	朝倉鳥越線	RC橋	1996	5.5	II	H28					○					○						
天王橋 1	天王白崎線	RC橋	1959	18.9	II	H28					○					○						
今若橋	天皇白崎線	PC橋	2015	12.6	I	H30						○						○				
千歳橋	万丁法花寺線	RC橋	1955	32.8	II	H28					○					○						
一丁地橋 1	万丁法花寺線	RC橋	1957	10	II	H27	II	R2	○							○						
修徳橋	尼ヶ井出一丁地線	RC橋	1981	9	II	H29					○							○				
落合橋 1	朝倉本郷落合線	RC橋	2006	12.3	II	H28					○					○						
八幡橋 1	辻森山線	PC橋	1979	36.1	II	H27	II	R1						○							○	
荒屋敷橋	朝倉新田荒屋敷線	RC橋	1969	7.5	II	H27	II	R2	○							○						
山口下橋	尾ノ端線	RC橋	1980	6.7	II	H27	II	R2	○							○						
下高木橋	尾ノ端高木線	RC橋	1986	9.5	II	H27	II	R2	○							○						
多岐橋	高木多伎線	PC橋	1999	16.7	II	H27	II	R1						○							○	
宇戸橋	高木舟戸線	RC橋	1997	10	II	H27	II	R2	○							○						
山口上橋	山口古谷線	RC橋	1980	5.5	II	H27	II	R2	○							○						
荒屋敷中橋	朝倉荒屋敷番川線	RC橋	1988	9	II	H28				○						○						
椎ノ木橋	天皇山越線	RC橋	1977	7.6	II	H27	II	R2	○							○						
上天皇橋	天皇山越線	RC橋	1977	22.3	II	H27	II	R2	○							○						
都谷橋	竹ヶ谷線	RC橋	1972	6.8	II	H28					○					○						
万丁下橋	白崎万丁線	RC橋	1972	6.3	II	H27	II	R2	○							○						
下向橋	山越下線	RC橋	1977	11	II	H27	II	R2	○							○						
高木橋	高木新谷線	PC橋	1980	8.9	II	H27	II	R2	○							○						
法花寺橋 1	法花寺線	RC橋	1994	7.05	I	H29					○							○				
黒岩橋	白崎線	PC橋	2017	10.6	I	H30						○							○			
荒屋敷上橋	朝倉荒屋敷北線	RC橋	1972	6.7	II	H28					○					○						
門口橋	門口線	RC橋	1990	6	II	H28					○					○						
太平橋	平林防ノ岡線	鋼橋	1987	21.7	II	H27	II	R1						○							○	
正善寺橋	天皇正善寺 2 号線	RC橋	1972	6.4	II	H29					○							○				
前谷橋	浅地白地線	RC橋	1992	9.5	I	H28					○							○				
白地橋	浅地白地線	鋼橋	1935	14.1	II	H29					○							○				
新街道橋	浅地白地線	PC橋	1997	14.4	I	H27	II	R2	○							○						
宮ノ窪尾ノ端線 1 号橋	宮ノ窪尾ノ端線	PC橋	1975	8.6	II	H27	II	R2	○							○						
山口橋	宮ノ窪尾ノ端線	RC橋	1977	6.4	II	H26	I	R1						○							○	
別所橋 1	別所清水線	PC橋	2009	17.1	II	H27	II	R2	○							○						
かねやす橋	玉川中村八幡線	RC橋	1974	10.7	II	H27	II	R2	○							○						
鴨部橋	鴨部線	PC橋	1969	79.2	II	H29					○							○				
永代橋 1	玉川中村永代線	鋼橋	1963	40.4	II	H30						○								○		H27対策済み
丸山橋 1	玉川高野桂線	RC橋	1974	7.6	II	H28					○							○				
牛追橋	玉川高野大下線	PC橋	1978	21.7	II	H28					○							○				
摺木橋	玉川大野御殿線	RC橋・PC橋	1990	13.1	II	H28					○							○				
桂橋	玉川大野御殿線	RC橋	1988	7.8	II	H27	II	R2	○							○						
柿谷橋	玉川大野御殿線	PC橋	1999	14.3	II	H27	II	R2	○							○						
元川橋	玉川大野御殿線	PC橋	2000	14.7	II	H27	II	R2	○							○						
筋交橋	鍋地 1 号線	RC橋	1974	10.6	II	H27	II	R2	○							○						
赤末橋	玉川中通大下線	鋼橋	1969	26.8	II	H28					○							○				
湯の花橋	木地川本線	PC橋	1997	34	II	H28					○							○				
弥貴貴橋	木地川本線	RC橋	1938	15	II	H28					○							○				
大ミソ宮の谷橋	木地川本線	RC橋	1962	5.1	I	H28					○							○				
猪鼻橋	木地川本線	RC橋	1962	11.6	II	H27	II	R2	○							○						
新舗巻橋	木地川本線	鋼橋	1992	19	III	H27	II	R2	○							○						R1対策済み
湯の谷橋	木地川本線	RC橋	1961	6.2	II	H28					○							○				
坊城橋	木地川本線	RC橋	1961	8.5	II	H29					○							○				
三反地橋 2	玉川三反地桂 1 号線	PC橋	1982	10.7	II	H27	II	R2	○							○						
新永代橋	法界寺中村線	PC橋	1985	53.2	II	H30						○							○			
黒松橋	玉川長谷龍岡線	RC橋	1981	5.1	II	H28					○							○				
岩成橋	玉川長谷龍岡線	RC橋	1982	5	II	H28					○							○				
石山橋 1	葛谷御殿線	RC橋	1974	9.8	II	H28					○							○				
一之瀬橋	玉川長谷鈍川線	RC橋	1997	15.4	II	H27	II	R2	○							○						
イタヤ橋	法界寺 1 号線	RC橋	2003	7.6	I	H29					○							○				
馬飼橋	小鴨部 1 号線	PC橋	2001	14.6	II	H27	II	R2	○							○						
新中山橋	小鴨部 1 号線	PC橋	1997	10.4	II	H27	I	R2	○							○						
禅ヶ窓谷橋	小鴨部 1 号線	RC橋・BOX	1976	5	II	H29					○							○				
矢野橋 1	別所矢野線	PC橋	1973	12.6	II	H27	II	R2	○							○						

対象橋梁ごとの概ねの次回点検時期及び修繕内容・時期又は架替時期

○ : 定期点検  
 ☆ : 設計  
 ☆ : 設計 (追加・変更)  
 ⇄ : 対策  
 ⇄ : 対策 (追加・変更)

橋梁名	路線名	橋梁形式	架設年度	橋長 (m)	健全性 H26-H30	点検年次 H26-H30	健全性 R1-R5	点検年次 R1-R5	対策の内容・時期											主な措置内容		
									R2	R3	R4	R5	R6	R7	R8	R9	R10	R11				
奥白橋	奥白線	RC橋	1974	11.8	II	H27	II	R2	○						○							
クボノ谷2号橋	クボノ谷線	RC橋	1975	9.3	II	H27	II	R2	○						○							
昭和橋1	九和学校表線	RC橋	1990	14.5	I	H28				○						○						
ウツイ橋	ウツイ谷陰側線	RC橋	1978	5.9	II	H27	II	R2	○						○							
柿之窪橋	柿ノ窪線	RC橋	1973	10.9	II	H27	II	R2	○						○							
末森橋	玉川鳥越線	RC橋	1974	10	II	H27	II	R2	○						○							
新鍋地橋	鍋地2号線	PC橋	1995	15.5	II	H27	II	R2	○						○							
鍋地橋	鍋地2号線	RC橋	1973	10	II	H28				○						○						
落合橋2	玉川長谷鬼原線	RC橋	1937	27.5	II	H28				○						○						
河原橋2	葛谷1号線	RC橋	1987	9.7	II	H30						○							○			
ワラビ川橋	湯野々線	鋼橋	1991	20.4	II	H27	II	R2	○						○							
山本橋	山本線	PC橋	1988	18.7	I	H27	II	R2	○						○							
走詰橋	日の浦線	RC橋	1963	10.2	II	H29					○						○					
昭和橋2	鈍川学校線	RC橋	1928	8.5	II	H30						○							○			
王子橋	路谷線	RC橋	1974	9.2	II	H27	II	R2	○						○							
窪田橋	古屋の谷神子の森線	RC橋	1940	8.3	II	H30						○							○			H26対策済み
深田橋1	松の峯線	RC橋	1964	5.2	II	H27	II	R2	○						○							
宗平橋	宗平線	RC橋	1965	5.6	II	H30						○							○			
一本橋	鴨部団地1号線	RC橋	1974	12.3	II	H27	II	R2	○						○							
山崎橋	玉川山崎線	RC橋	1980	11.6	II	H27	II	R2	○						○							
原田橋	九和学校表線支線	RC橋	1974	13.1	II	H27	II	R2	○						○							
塞ノ神橋	サヤノガミ線	PC橋	2001	22.3	II	H27	II	R2	○						○							
下ヶ市橋	下ヶ市線	PC橋	1982	11.1	II	H27	II	R2	○						○							
中通橋1	下ヶ市線	RC橋	1981	11.9	II	H30						○							○			
広瀬橋	木地奥山線	RC橋	1962	5.2	II	H27	II	R2	○						○							
大野橋	玉川大野摺木線	RC橋	1976	19	II	H29					○								○			
パンゴ橋	玉川鳥越1号線	RC橋	1977	10	II	H27	II	R2	○						○							
幸門橋	サイカド支線	RC橋	1978	7	II	H27	II	R2	○						○							
芋谷橋	芋谷線	RC橋	1974	6	II	H30						○							○			
大祖橋	大祖線	PC橋	1977	19.6	II	H27	II	R2	○						○							
大祖奥橋	大祖線	鋼橋	1978	8.4	II	H27	II	R2	○						○							
石ヶ内橋	石ヶ内線	RC橋	1970	13.7	II	H29					○								○			H27対策済み
鳴野橋	鳴野線	RC橋	1967	10.6	II	H29					○								○			H27対策済み
新ワタゼ橋	渡瀬線	PC橋	1997	23	II	H27	II	R2	○						○							
フジコ橋	藤子線	RC橋	1979	26	III	H27	II	R2	○						○							H28対策済み
登尾橋	登尾線	RC橋	1977	7.2	II	H27	II	R2	○						○							
ツル切橋	ツル切線	RC橋	1978	7.8	II	H27	II	R2	○						○							
大舟橋	葛谷大舟線	RC橋	1978	8.2	II	H27	II	R2	○						○							
大戸橋	大戸線	RC橋	1978	7.8	II	H30						○							○			
奈良ノ木橋1	奈良ノ木2号線	RC橋	1973	5.2	II	H27	II	R2	○						○							
仏ヶ峠橋	仏ヶ峠1号線	RC橋	1977	5.4	II	H28					○								○			
赤土橋	赤土線	RC橋	1975	6.9	II	H27	II	R2	○						○							
赤土線1号橋	赤土線	RC橋	1975	7.7	II	H28					○								○			
土居橋1	玉川土居支線	RC橋	1974	11.6	II	H28					○								○			
松の峯橋	松の峯支線	RC橋	1973	7.9	II	H27	II	R2	○						○							
鋪巻1之橋	鋪巻線	BOX	1977	7.5	II	H29						○							○			
鋪巻2之橋	鋪巻線	RC橋	1978	7.5	II	H27	II	R2	○						○							
鋪巻3之橋	鋪巻線	RC橋	1980	7.4	II	H27	II	R2	○						○							
竹ヶ成橋	竹ヶ成線	鋼橋	1993	24	II	H30						○							○			
三谷奥橋	土居田線	RC橋	1973	9.4	II	H27	II	R2	○						○							
クワガヘチ橋	クワガヘチ線	RC橋	1977	6.8	II	H27	II	R2	○						○							
ノブノ木橋	玉川山ノ神線	PC橋	1981	11	II	H29					○								○			
山ノ神橋	玉川山ノ神支線	PC橋	1981	10.6	I	H29					○								○			H27対策済み
諸土谷橋	諸土谷線	RC橋	1965	8.2	III	H27	II	R2	○						○							R1対策済み
三宅橋	大ハゼ線	RC橋	1985	9.2	II	H30						○							○			
墓ノ下橋	墓ノ下線	RC橋	1961	5.3	II	H27	II	R2	○						○							
イモイ谷橋	イモイ谷線	RC橋	1974	8.3	II	H27	II	R2	○						○							
吉の瀬橋	吉の瀬線	RC橋	1978	11.6	II	H27	II	R2	○						○							
高原橋	高原支線	RC橋	1974	11.1	II	H27	II	R2	○						○							
桂陰側橋	桂陰側支線	RC橋	1978	9.8	II	H30						○							○			
矢野橋2	奥白矢野線	RC橋	1974	11.1	II	H27	II	R2	○						○							
九九の谷橋	龍岡中村口線	RC橋	1938	11	II	H30						○							○			
堂替地橋	堂替地線	PC橋	2000	13	II	H29						○							○			
大坪橋	奈良ノ木大坪線	PC橋	1988	9.4	II	H27	II	R2	○						○							
塚の谷橋	小部養老線	RC橋	1983	6.9	II	H30						○							○			
潮越橋	沢九王線	RC橋	1975	8.2	II	H29						○							○			
弁天橋1	沢九王線	PC橋	1998	45	II	H29						○							○			
折内橋	折内線	RC橋	1976	8.2	II	H29						○							○			
塚の谷1号橋	塚の谷線	RC橋	1980	6.9	II	H30						○							○			
九王住宅橋	九王団地内5号線	RC橋	1975	5.2	II	H28						○							○			
花木第一橋	花木団地内1号線	RC橋	1985	6.2	II	H28						○							○			
品部橋	弁天線	PC橋	2005	22.2	I	H28						○							○			
大井浜第1橋	政所本線	RC橋	1959	7.5	II	H28						○							○			

対象橋梁ごとの概ねの次回点検時期及び修繕内容・時期又は架替時期

○ : 定期点検  
 ☆ : 設計  
 ☆ : 設計 (追加・変更)  
 ⇄ : 対策  
 ⇄ : 対策 (追加・変更)

橋梁名	路線名	橋梁形式	架設年度	橋長(m)	健全性 H26-H30	点検 年次 H26-H30	健全性 R1-R5	点検 年次 R1-R5	対策の内容・時期											主な措置内容		
									R2	R3	R4	R5	R6	R7	R8	R9	R10	R11				
丸山橋 2	大西丸山本線	RC橋	1993	7.7	II	H28				○						○						
東明寺橋	大西宮脇東明寺線	PC橋	1999	14.4	II	H27	II	R2	○						○							
衣黒橋	衣黒団地内 2 号線	PC橋	1969	12.5	II	H28				○						○						
諏訪橋 1	諏訪谷線	PC橋	1973	9.5	II	H28				○						○						
松葉橋	松葉本線	RC橋	1992	9.9	II	H28				○						○						
本谷橋	本谷 1 号線	RC橋	1962	6.7	II	H28				○						○						
大河内橋 1	本谷 2 号線	RC橋	1966	7	II	H27	II	R2	○						○							
唐松橋	本谷 3 号線	RC橋	1978	6.6	II	H28				○						○						
白鷺橋	大西六反地衣笠線	RC橋	1953	8.4	II	H30						○							○			H27対策済み
大井手橋	八田一ノ谷線	RC橋	1994	12.3	II	H28				○						○						
滝本橋	滝本線	RC橋	1965	6	II	H28				○						○						
村木橋	本谷本線 2 号線	RC橋	1987	5.8	II	H29						○						○				
天満橋 2	星浦天神線	RC橋	1975	7	II	H28				○						○						
織立橋	織立線	RC橋	1975	8	II	H28				○						○						
寺前橋	寺横線	RC橋	1980	7.6	II	H28				○						○						
カミヤケ橋	カミヤケ線	RC橋	1980	7.6	II	H30						○							○			
ノブサコ橋	ノブサコ線	RC橋	1979	7.5	II	H28				○						○						
ドンド橋	ノブサコ線	RC橋	2004	9.4	I	H29						○						○				
梅方橋	梅方橋	PC橋	1999	24.3	II	H27	II	R2	○						○							
大井浜第 2 橋	大井浜第 2 橋	RC橋	1982	8.6	II	H28				○						○						
大井浜第 3 橋	大井浜第 3 橋	RC橋	1985	8	II	H28				○						○						
拝田上橋	拝田 2 号線	RC橋	1965	5.2	II	H30						○							○			
河原橋 3	小山本線	RC橋	1965	8.3	II	H30						○							○			
堂ヶ内橋	大西宮脇 3 号線	RC橋	1999	6	I	H29						○						○				
弁天橋 2	弁天橋	PC橋	2000	23.7	II	H28				○						○						
瀬戸橋	重峰線	PC橋	1983	24.2	II	H28				○						○						
重峰橋	重峰線	PC橋	1983	16.5	II	H28				○						○						
新池橋	高田西山線	RC橋	1978	6.8	II	H28				○						○						
刈戸口橋	高田西山線	RC橋	1978	6.2	II	H29						○						○				
霧合橋	菊間松尾立岩線	PC橋	1981	12.6	I	H27	II	R2	○						○							
寿美屋谷橋	菊間松尾立岩線	RC橋	1977	10.5	II	H27	II	R2	○						○							
川上橋	菊間松尾立岩線	RC橋	1989	12.1	II	H27	II	R2	○						○							
門前橋	池原線	RC橋	1980	3.6	II	H28				○						○						
長谷橋 2	菊間長谷線	RC橋	1955	10.7	II	H28				○						○						
川向橋 2	菊間川向線	RC橋	1961	7	II	H28				○						○						
師走橋	菊間川向線	RC橋	1961	8.4	II	H27	II	R2	○						○							
里ノ側橋	里ノ側線	RC橋	1962	6.6	II	H27	II	R2	○						○							
雲出橋	里ノ側線	RC橋	1961	6.2	II	H29						○						○				
北浦橋	里ノ側線	RC橋	1962	6.2	II	H29						○						○				
宮前橋 1	菊間西山萩原線	PC橋	2001	11	I	H27	II	R2	○						○							
羽双第 2 橋	菊間松尾線	RC橋	2016	5.5	II	H29						○						○				H27対策済み
羽双第 3 橋	菊間松尾線	RC橋	1987	5.5	II	H28				○						○						
大城寺橋	菊間横道線	RC橋	1963	5.8	II	H29						○						○				H27対策済み
白岩橋	菊間横道線	RC橋	1963	5.9	II	H29						○						○				
新大城寺橋	菊間横道線	PC橋	2000	12.1	II	H30						○						○				
新白岩橋	菊間横道線	RC橋	1999	7.6	II	H28				○						○						
横道跨道橋	菊間横道線	PC橋	1999	24.8	II	H26	II	R1				○								○		
井出口橋	菊間東山線	RC橋	1963	6.3	II	H28				○						○						
東山橋	菊間東山線	RC橋	1961	9	II	H28						○										
大泉橋 1	菊間東山線	RC橋	1940	6.2	II	H30						○							○			
大泉橋 2	菊間東山線	RC橋	1940	5.8	II	H30						○							○			
大畑橋 2 号	大畑線	BOX	2002	6	II	H30						○							○			
山田橋	田村線	PC橋	2003	12.6	I	H28				○						○						
本郷橋 1	高田池原線	RC橋	1989	8.8	II	H29						○						○				
大河内橋 2	川上線	RC橋	1955	11.2	II	H30						○							○			H27対策済み
比留賣橋	ひるめ線	RC橋	1978	7.4	II	H29						○						○				
荒神橋 1	菊間荒神線	RC橋	1978	7.2	II	H29						○						○				
中山橋 2	菊間中山線	RC橋	1978	7.1	II	H27	II	R2	○						○							
畑瀬橋	畑瀬鍋鍋線	RC橋	1978	7.3	II	H29						○						○				
たに橋	城ノ上線	RC橋	1963	14	II	H30						○						○				H27対策済み
竹之谷橋	城ノ上線	RC橋	1963	13	II	H27	II	R2	○						○							
城ノ上橋	城ノ上線	RC橋	1963	14.2	II	H29						○						○				
田窪橋	みどり町 7 号線	RC橋	1972	12.9	II	H30						○							○			
木瀬橋	木瀬線	RC橋	1963	6.1	I	H30						○							○			
長本寺橋	長本寺線	RC橋	1961	6.9	II	H29						○						○				
柚山橋	長本寺線	RC橋	1961	6.6	II	H29						○						○				
平田橋	菊間五反地線	PC橋	1976	15.8	II	H28				○						○						
相生橋 2	友政上町線	PC橋	1967	38.8	II	H28				○						○						
無名橋 (種大門橋)	辰の口岩谷線	RC橋	1961	13.5	II	H29						○						○				H26対策済み
大門大橋	辰の口岩谷線	PC橋	1992	34	II	H28				○						○						
有木橋	有木線	PC橋	1990	19.4	II	H28				○						○						
池原橋	門前打越線	PC橋	1990	16.8	II	H28				○						○						
葉山橋	タカタ 3 号線	PC橋	2003	8.2	I	H29						○						○				



対象橋梁ごとの概ねの次回点検時期及び修繕内容・時期又は架替時期

○ : 定期点検  
 ☆ : 設計  
 ☆ : 設計 (追加・変更)  
 ⇄ : 対策  
 ⇄ : 対策 (追加・変更)

橋梁名	路線名	橋梁形式	架設年度	橋長 (m)	健全性 H26-H30	点検年次 H26-H30	健全性 R1-R5	点検年次 R1-R5	対策の内容・時期											主な措置内容			
									R2	R3	R4	R5	R6	R7	R8	R9	R10	R11					
磯道橋	菊間大浦線	RC橋	1977	11.4	II	H28																	
森橋	菊間大浦線	RC橋	1977	11.1	II	H27	II	R2	○														
金剛橋	菊間大浦線	RC橋	1966	13.6	II	H30																	H27対策済み
大畑橋 4号	大畑線	RC橋	1979	8.7	I	H30																	
向山橋	泊田ノ浦線	PC橋	2011	7.3	I	H29																	
北台橋	泊田ノ浦線	RC橋	2006	5.5	II	H29																	
相田上橋	相田大山線	RC橋	1970	5.9	II	H30																	
新田橋 1	蔵床名切浜線	RC橋	1970	5	II	H30																	
北坂橋	福田名切浜後谷口線	RC橋	1970	5.9	II	H30																	
仁江橋	仁江川線	RC橋	1970	8.2	II	H30																	
神社前橋	原神社前平田線	RC橋	1970	7.1	II	H30																	
納屋橋	本庄田居線	RC橋	2000	5.7	II	H30																	
才崎橋	本庄田居線	PC橋	2000	10.2	II	H29																	
水門橋	本庄田居線	PC橋	1984	16.7	II	H29																	
中通橋 2	本庄八幡線	PC橋	1983	13.4	II	H29																	
大通橋 1	本庄古川線	PC橋	1995	17.2	II	H29																	
大川橋 2	本庄田中大黒線	RC橋	1979	12.2	II	H29																	
片山橋 1	舩大川線	RC橋・BOX	1983	5.4	II	H30																	
三反地橋 3	亀山線	RC橋	1970	11.5	II	H29																	
大窪橋 1	ハゼト線	RC橋	1966	7.1	II	H29																	H28対策済み
金山1号橋	アイ谷線	RC橋	1996	7.5	II	H30																	
金山2号橋	アイ谷線	RC橋	1996	10	II	H30																	
金山中橋	金山福田線	RC橋	1997	10.5	I	H29																	
瀬道橋	瀬道線	RC橋	1980	8	II	H29																	
念仏橋	念仏線	BOX	1988	5.5	II	H29																	
寺の下橋	宮窪中村線	PC橋	1970	10.3	II	H30																	
宮下橋 2	瀬戸川線	RC橋	1955	18	II	H29																	H27対策済み
中道橋	宮窪中道線	PC橋	1976	10.2	II	H29																	
谷上橋	宮窪若宮線	BOX	1984	5.8	II	H29																	
大川新橋	宮窪友浦線	RC橋	1972	9.7	II	H30																	
大橋	宮窪中央線	RC橋	1960	10.7	II	H30																	
東之川上橋	余所国中央線	RC橋	1983	7.5	II	H30																	
雲地橋	西之川線	RC橋	1998	7.3	II	H30																	
長崎橋	東長崎線	RC橋	1982	9.6	II	H30																	
大屋第 1 橋	大屋線	鋼橋	1964	12.7	II	H30																	H26対策済み
大屋第 2 橋	大屋線	鋼橋	2016	16.2	III	H28																	H28対策済み
三字家橋	伯方国道北浦越線	RC橋	1982	7.4	II	H30																	
叶浦ナメラ橋	伯方ナメラ線	RC橋	2015	5.5	II	H30																	H26対策済み
神田川第 2 橋	伯方国道下線	RC橋	1981	5	II	H30																	
池の下橋	北浦叶浦線	RC橋	1973	13	II	H30																	
大セド橋	北浦叶浦線	RC橋	1973	5	II	H30																	
深山第 2 橋	伯方大池ドンデ線	RC橋	1969	5.7	II	H30																	
薬師橋	伯方中川線	RC橋	1988	5.4	II	H30																	
河裾橋	船場線	PC橋	1984	15.7	II	H29																	
古池橋	古池寿合線	BOX	2003	5	II	H29																	
清洲橋	上浦一本松線	鋼橋	2017	16.7	II	H30																	H28対策済み
井田浜橋	上浦一本松線	PC橋	1976	15	II	H30																	H27対策済み
奈天橋	胡荒神線	RC橋	1965	5.8	II	H30																	
本川橋 1	胡荒神線	RC橋	1965	10	III	H27	I	R2	○														H28対策済み
走出橋	井口瀬戸線	BOX	1960	5	II	H30																	
大川橋 3	井口瀬戸線	RC橋	1963	6.5	II	H30																	
八股橋 1	井口瀬戸線	RC橋	1963	7.3	II	H30																	
八股橋 2	御風呂宮上線	RC橋	1963	7.3	II	H30																	
竹下上川橋	奥山長田線	RC橋	1965	5.6	II	H30																	
竹下神田第一橋	上浦神田上線	RC橋	1965	5	II	H30																	
竹下神田第二橋	久保神田線	RC橋	1965	6	II	H30																	
竹下田高田橋	田高田南線	RC橋	1965	10.5	II	H30																	
竹下セガイ第一橋	大幡セガイ線	RC橋	1965	6.4	II	H30																	
竹下セガイ第二橋	大幡セガイ線	RC橋	1965	5.2	II	H30																	
竹下大幡第一橋	大幡大池線	RC橋	1965	7	II	H30																	
中津原第一橋	中津原線	RC橋	2003	7.3	II	H30																	
中津原第二橋	中津原線	RC橋	2003	7.3	II	H30																	
竹下橋	盛中線	RC橋	1965	5.5	II	H30																	
院主谷北橋	院主谷北線	鋼橋	1973	14	II	H30																	
院主橋	院主谷南線	RC橋	1967	12	II	H30																	
風呂川橋	蔵ノ町風呂川添線	RC橋	1965	6.6	II	H30																	
平采橋	古戸川添線	BOX	1965	10	II	H30																	
二本松下橋	二本松下線	RC橋	1996	7.4	I	H30																	
上浦ダム下橋	上浦ダム線	RC橋	1965	6.1	II	H30																	
井ノ口橋	上浦大池多々羅線	RC橋	1965	10.6	II	H30																	
戸板橋	上浦大池多々羅線	RC橋・BOX	1965	7.7	II	H30																	
古戸川橋	胡ヶ浜東線	PC橋	1965	13.5	II	H29																	H27対策済み
大川口狭橋	大原線	RC橋	1963	12	II	H30																	

対象橋梁ごとの概ねの次回点検時期及び修繕内容・時期又は架替時期

○ : 定期点検  
 ☆ : 設計  
 ★ : 設計 (追加・変更)  
 ⇄ : 対策  
 ⇄ (赤) : 対策 (追加・変更)

橋梁名	路線名	橋梁形式	架設年度	橋長 (m)	健全性 H26-H30	点検年次 H26-H30	健全性 R1-R5	点検年次 R1-R5	対策の内容・時期											主な措置内容				
									R2	R3	R4	R5	R6	R7	R8	R9	R10	R11						
大川大原橋	大原線	RC橋	1980	8.7	I	H30																		
大川橋 4	大川御風呂線	RC橋	1965	6.8	II	H30																		
御風呂橋	大川御風呂線	RC橋	2016	5.5	II	H29																		H27対策済み
下坂第一橋	下坂川添線	RC橋	1983	8.2	II	H30																		
下坂第二橋	下坂川添線	RC橋	1983	8.2	II	H30																		
中通橋 3	大三島中通洲元線	RC橋	1985	10	II	H30																		
石山橋 2	明日本通線	RC橋	1955	6	II	H30																		
新地橋	新地上条線	PC橋	1992	18.5	II	H30																		
台橋	添山田線	RC橋	1952	20.3	II	H30																		H27対策済み
うめば橋	六の坂線	RC橋	1986	11.8	II	H30																		
おくざこ橋	下条奥迫線	石橋	1955	5.4	II	H30																		
千田木橋	口総本川線	RC橋	1965	6	II	H30																		
台本川橋	台井新線	鋼橋	1997	22	II	H30																		
北の奥橋	肥海北線	RC橋	1972	5.1	II	H30																		
川口橋	大三島和泉線	RC橋	1955	6.4	III	H27	I	R2	○															R1対策済み
別所橋 2	上条線	RC橋	1937	7.3	II	H30																		
瀧山橋	深山線	RC橋・PC橋	1981	10.4	II	H30																		
第一深山大橋	深山線	PC橋	1988	36.8	II	H30																		
第二深山大橋	深山線	鋼橋	1988	56.9	II	H30																		
五郎谷橋	深山線	RC橋	1988	7.3	I	H30																		
いぐら橋	伊倉線	RC橋	1955	5.8	II	H30																		
モンゼン橋	下ノ浜谷条線	RC橋	1945	7.2	II	H30																		
大正橋 2	浦戸内海線	PC橋・RC橋	1984	8.1	II	H30																		
オオカン橋	大三島向山上線	RC橋	1965	5	II	H30																		
大黒橋	宮浦本川線	RC橋	1965	12.9	II	H30																		
土ヶ平橋	明治川線	RC橋	1965	6.8	II	H30																		
大谷橋 1	深山上線	RC橋	1990	7.9	I	H30																		
はぶ橋	本原線	RC橋	1965	5.1	II	H30																		
六の坂橋	野々江一の坂線	RC橋	1982	5	II	H30																		
入川橋	浜条線	RC橋	1965	6.7	II	H30																		
迫田橋	迫田条線	RC橋	1955	6.1	II	H30																		
蛍雪橋	今治駅高橋線	PC橋	2011	14	I	H28																		
第一馬越橋	馬越常盤町線	PC橋	2011	14.5	I	H28																		
第二馬越橋	馬越寺前線	PC橋	2012	14.1	I	H28																		
鐘場窪新田線 1号橋	鐘場窪新田線	PC橋	2010	10.6	I	H28																		
おりうち橋	宅間本線	PC橋	2011	12.1	I	H28																		
谷川上橋	田浦引地川番所線	石橋・RC橋	不明	4.4	II	H30																		
谷川下橋	田浦海岸線	RC橋	2017	3.3	II	H29																		H28対策済み
引地下橋	田浦海岸線	BOX	2016	2.9	II	H29																		H27対策済み
田ノ浦大川下橋	田浦北台橋山神線	RC橋	2017	3.2	I	H29																		H28対策済み
田ノ浦大川上橋	田浦ナメラ線	RC橋	2015	3.3	II	H29																		H27対策済み
崎大久保橋	崎大久保上側線	石橋・RC橋	不明	3.4	II	H29																		
戒橋	蔵床名切浜線	RC橋	不明	5.1	II	H29																		
養老下橋	仁江川線	BOX	不明	3.6	II	H29																		
仁江友浦線1号橋	仁江友浦線	BOX	不明	4.4	II	H30																		
平田下橋	平田線	石橋	不明	4.1	II	H29																		
上所橋	上所上ノ谷線	石橋・RC橋	不明	3.1	II	H29																		
養老上橋	仁江養老1号線	BOX	不明	2.5	II	H29																		
池側橋	本庄前田線	RC橋	不明	3.1	I	H30																		
友毛西橋	本庄八幡線	RC橋	不明	2.5	II	H29																		☆
友毛東橋	本庄八幡線	RC橋	不明	3	II	H29																		
幸橋	本庄八幡線	RC橋	不明	3.5	I	H30																		
三角橋 2	藤井大亀支線	RC橋	不明	4.4	II	H29																		
六呂志橋	田居小長谷線	RC橋	不明	3.9	II	H29																		
正味橋	吉海水場正味線	RC橋	不明	2.7	II	H30																		
上浜橋	上地下上浜線	RC橋	2017	3.7	II	H29																		H28対策済み
清水橋 1	尻出法金線	RC橋	1974	3.4	II	H30																		
アイ谷2号橋	アイ谷線	RC橋	不明	6.9	I	H30																		
アイ谷支線橋	アイ谷支線	RC橋	不明	4.8	I	H30																		
金山下橋	金山福田線	RC橋	不明	2.8	II	H30																		
橋 (無名)	金山福田線	RC橋	不明	3.1	II	H30																		
金山上橋	金山福田線	RC橋	1996	3.8	I	H30																		
カイモリ橋	カイモリ線	石橋	不明	4.7	I	H30																		
宮窪山田線1号橋	宮窪山田線	RC橋	不明	3.6	II	H29																		
宮窪山田線2号橋	宮窪山田線	RC橋	不明	4	II	H29																		
引地橋	宮窪引地大窪線	RC橋	不明	4	II	H30																		
小田川橋	宮窪中村線	RC橋	不明	2.6	II	H29																		
片山橋 2	宮窪片山線	RC橋	不明	3.3	II	H29																		
中央橋 2	宮窪片山中央線	RC橋	不明	2.9	II	H29																		
イモホリ川中橋	宮窪新開寺前線	BOX	不明	2.5	II	H29																		
イモホリ川下橋	宮窪大川下線	RC橋	不明	3.5	II	H29																		
水無橋	余所国早川線	石橋	不明	3.5	I	H30																		
札ノ前上橋	早川中央線	RC橋	不明	3.8	II	H29																		

対象橋梁ごとの概ねの次回点検時期及び修繕内容・時期又は架替時期

○ : 定期点検  
 ☆ : 設計  
 ★ : 設計 (追加・変更)  
 ←→ : 対策  
 ←→ (赤) : 対策 (追加・変更)

橋梁名	路線名	橋梁形式	架設年度	橋長(m)	健全性 H26-H30	点検 年次 H26-H30	健全性 R1-R5	点検 年次 R1-R5	対策の内容・時期											主な措置内容	
									R2	R3	R4	R5	R6	R7	R8	R9	R10	R11			
宮ノ下橋	早川中央線	RC橋	不明	3.2	II	H30						○								○	
西側下橋	早川西側線	RC橋	不明	2.2	II	H29					○									○	
早川環状橋	早川環状線	RC橋	不明	2	II	H30						○								○	
立石橋	早川田浦線	RC橋	不明	4	II	H29					○									○	
古江橋	石川古江線	BOX	不明	2.6	II	H30						○								○	
片平橋1	片平越線	RC橋	不明	4.4	II	H29					○									○	
寺山第1橋	タンボ工線	RC橋	不明	2.8	II	H30						○								○	
西側池の下橋	伯方寺山枝越線	RC橋	不明	3.2	II	H29					○									○	
寺山第2橋	伯方寺山枝越線	RC橋	不明	4	II	H29					○									○	
神田川第1橋	伯方国道上線	RC橋	不明	4.7	II	H29					○									○	
枝越新浜線1号橋	枝越新浜線	BOX	不明	4	II	H29					○									○	
西側第1橋	北浦叶浦線	BOX	不明	5.8	II	H30						○								○	
西側第2橋	北浦叶浦線	BOX	不明	3.4	II	H30						○								○	
開山橋	開山線	RC橋	不明	3.3	III	H30						○								○	R1対策済み
能地橋	伯方峠浜線	BOX	不明	2.2	II	H30						○								○	
新田橋2	東浜田先峠線	RC橋	不明	2	II	H29					○									○	
小田第一橋	柿小坂線	BOX	不明	2	II	H29					○									○	
小田第二橋	柿小坂線	BOX	不明	2	II	H29					○									○	
城山橋	伯方中川線	石橋	不明	4.5	II	H29					○									○	
打越橋1	伯方中川線	石橋	不明	4.5	II	H29					○									○	
向橋	伯方中川線	RC橋	不明	4	II	H29					○									○	
河尻橋	伯方中川線	石橋	不明	4	II	H29					○									○	
お旅橋	伯方中川線	RC橋	2000	10.4	II	H30						○								○	
吉田第二橋	伯方中川線	石橋	不明	4.5	II	H29					○									○	
盛中央橋	盛中央線	RC橋	不明	2	II	H30						○								○	
盛休橋	井口盛線	RC橋	不明	2.6	II	H30						○								○	
甚六田川橋	井口瀬戸線	RC橋	不明	4.3	III	H28					○									○	R2対策済み
丸田橋	井口瀬戸線	RC橋	不明	2.9	II	H30						○								○	
鎌戸橋	井口瀬戸線	RC橋	不明	2.7	II	H30						○								○	
浜側橋	井口瀬戸線	RC橋	不明	2.6	II	H30						○								○	
竹下大池橋	大幅大池線	RC橋	不明	4.8	II	H29					○									○	
竹下大幅第2橋	大池於谷線	RC橋	不明	4.8	II	H29					○									○	
知戸橋	折知知戸線	RC橋	不明	3	II	H30						○								○	
仲ノ土肥橋	大町仲ノ土肥線	RC橋	2016	3.7	I	H29					○									○	H27対策済み
追路橋	曾根土肥線	RC橋	不明	4.9	I	H30						○								○	
曾根土肥橋	延命西線	RC橋	不明	3.1	II	H29					○									○	
寿橋	延命中央線	RC橋	不明	3.6	II	H30						○								○	
藤面橋	藤面線	RC橋	不明	3.9	II	H29					○									○	
寺ノ岡橋	代官田明見線	RC橋	不明	3.8	II	H30						○								○	
寺ノ前橋	代官田寺ノ前線	RC橋	不明	2.5	II	H30						○								○	
院主谷橋	院主谷北線	BOX	不明	2.9	II	H30						○								○	
一丁ヶ坪橋	大福田線	RC橋	不明	3.9	II	H30						○								○	
一番浜橋	一番浜線	RC橋	不明	2.3	II	H30						○								○	
戸板道下橋	戸板道下線	RC橋	不明	2	II	H30						○								○	
無名12号橋	上浦大池多々羅線	RC橋	不明	2.1	II	H30						○								○	
無名11号橋	上浦大池多々羅線	RC橋	不明	2.1	II	H30						○								○	
奈夫下橋	奈夫下線	RC橋	不明	2.6	II	H30						○								○	
寺ノ土肥西橋	寺ノ土肥西線	RC橋	不明	4.6	II	H29					○									○	
永江5号橋	上浦下屋敷下線	RC橋	不明	3	II	H29					○									○	
甚六田川2号橋	上浦下屋敷下線	RC橋	不明	3.6	II	H29					○									○	
小丸子橋	川尻水場線	RC橋	不明	3.4	II	H30						○								○	
永江2号橋	上浦水場寺田線	RC橋	不明	2.8	II	H29					○									○	
永江1号橋	上浦水場中線	RC橋	不明	2.8	II	H30						○								○	
永江3号橋	上浦水場上線	RC橋	不明	2.7	II	H29					○									○	
永江4号橋	上浦水場線	BOX	不明	3.6	II	H30						○								○	
丸田川1号橋	丸田川添線	石橋	不明	3.3	II	H29					○									○	
丸田川2号橋	丸田川添線	RC橋	不明	2.5	II	H30						○								○	
新屋敷大原橋	新屋敷大原線	RC橋	不明	3.7	II	H30						○								○	
荒川橋	大原線	RC橋	不明	4.6	II	H30						○								○	
浜側宮下橋	寺下宮下線	RC橋	不明	2.3	II	H29					○									○	
浜側床版橋	浜側花奥線	RC橋	不明	2.4	II	H30						○								○	
村下2号橋	上浦新開上線	RC橋	不明	2.6	II	H29					○									○	
村下1号橋	上浦新開下線	RC橋	不明	2.6	II	H29					○									○	
切池橋	切池線	RC橋	不明	4.1	II	H30						○								○	
中通洲元1号橋	大三島中通洲元線	RC橋	2017	2.6	II	H30						○								○	H28対策済み
中通洲元2号橋	大三島中通洲元線	BOX	不明	2.6	III	H28					○									○	R2対策済み
肥海橋	肥海中央線	RC橋	不明	3.2	II	H30						○								○	
北川橋	肥海中央線	RC橋	不明	4.8	II	H30						○								○	
明日本通橋	明日本通線	RC橋	不明	2.5	II	H30						○								○	
添山田1号橋	添山田線	BOX	不明	2.6	II	H30						○								○	
添山田2号橋	添山田線	RC橋	不明	3.3	II	H30						○								○	
下条奥迫橋	下条奥迫線	RC橋	2017	3.1	I	H30						○								○	H29対策済み
三角橋3	野々江大川線	RC橋	不明	2.6	II	H30						○								○	

対象橋梁ごとの概ねの次回点検時期及び修繕内容・時期又は架替時期

○ : 定期点検  
 ☆ : 設計  
 ☆ : 設計 (追加・変更)  
 ⇄ : 対策  
 ⇄ : 対策 (追加・変更)

橋梁名	路線名	橋梁形式	架設年度	橋長 (m)	健全性 H26-H30	点検年次 H26-H30	健全性 R1-R5	点検年次 R1-R5	対策の内容・時期											主な措置内容
									R2	R3	R4	R5	R6	R7	R8	R9	R10	R11		
長瀬橋	長瀬線	BOX	不明	2.6	II	H30											○			
宗方本川1号橋	宗方本川線	RC橋	不明	3.5	II	H30											○			
宗方本川2号橋	宗方本川線	RC橋	不明	7	II	H30											○			
新開郷条1号橋	大三島新開郷条線	RC橋	不明	3.1	II	H30											○			
新開郷条2号橋	大三島新開郷条線	RC橋	不明	4.6	II	H30											○			
御浜橋	台井新線	RC橋・BOX	不明	2.5	II	H30											○			
御浜上橋	台井新線	RC橋・BOX	不明	2.1	II	H30											○			
半右エ門橋	台井新線	BOX	1997	3.6	II	H30											○			
瀬戸条橋	口総本通線	RC橋	1972	2	II	H30											○			
平尾下橋	口総本通線	RC橋	1972	3.5	II	H30											○			
中通洲元3号橋	大三島中通洲元線	RC橋	不明	5	II	H30											○			
肥海北1号橋	肥海北線	RC橋	不明	3.1	II	H30											○			
肥海北2号橋	肥海北線	RC橋	不明	4.1	II	H30											○			
鏡1号橋	鏡線	RC橋	不明	3	II	H30											○			
鏡2号橋	鏡線	RC橋	不明	3.2	II	H30											○			
鏡3号橋	鏡線	RC橋	2011	2.1	II	H30											○			
鏡4号橋	鏡線	RC橋	不明	3.7	II	H30											○			
明日橋	明日川尻線	RC橋	不明	4.5	II	H30											○			
下ノ浜谷条橋	下ノ浜谷条線	RC橋	1945	3.6	I	H30											○			
北川下橋	北川下線	RC橋	不明	3.5	II	H30											○			
中川1号橋	大三島中川線	RC橋	不明	2.8	I	H30											○			
中川2号橋	大三島中川線	RC橋	不明	3.5	II	H30											○			
谷内上橋	大三島谷内上線	RC橋	不明	2.9	I	H30											○			
長間谷上1号橋	長間谷上線	RC橋	不明	3.4	II	H30											○			
長間谷上2号橋	長間谷上線	石橋	不明	3.1	II	H30											○			
北川上橋	北川上線	RC橋	不明	3.4	II	H30											○			
北川中橋	北川中線	RC橋	不明	3.8	II	H30											○			
大ノ浜橋	大ノ浜線	RC橋	不明	3.6	II	H30											○			
向山上橋	大三島向山上線	RC橋	不明	4.8	II	H30											○			
オンジ土居1号橋	オンジ土居線	RC橋	不明	2.9	II	H30											○			
オンジ土居2号橋	オンジ土居線	RC橋	不明	3.1	II	H30											○			
奥土居橋	奥土居線	RC橋	不明	1.9	II	H30											○			
オンジ姫坂橋	オンジ姫坂線	RC橋	不明	3	II	H30											○			
奥土居上1号橋	奥土居上線	RC橋	不明	4	II	H30											○			
奥土居上2号橋	奥土居上線	RC橋	不明	5.3	II	H30											○			
妙見橋	大三島妙見線	RC橋	不明	3	II	H30											○			
辰ノ元橋	辰ノ元線	RC橋	不明	2.8	II	H30											○			
屋島条橋	屋島条線	RC橋	不明	3.3	II	H30											○			
和田条橋	和田条線	RC橋	不明	3.5	II	H30											○			
明日本川裏橋	明日本川裏線	BOX	不明	2.4	II	H30											○			
歯象下1号橋	歯象下線	RC橋	不明	2.9	II	H30											○			
拾八通橋	拾八通線	RC橋	不明	2.6	II	H30											○			
新地越道橋	新地越道線	RC橋	不明	3.9	II	H30											○			
山田1号橋	大三島山田線	RC橋	不明	3.3	II	H30											○			
山田2号橋	大三島山田線	RC橋	不明	3.4	II	H30											○			
井戸西橋	井戸西線	RC橋	不明	2.3	II	H30											○			
新田中通橋	大三島新田中通線	RC橋	不明	3.6	II	H30											○			
新田橋3	大三島新田線	RC橋	不明	3.3	II	H30											○			
ムメイワ1号橋	ムメイワ線	RC橋	不明	2.8	II	H30											○			
ムメイワ2号橋	ムメイワ線	RC橋	不明	3.6	II	H30											○			
宮脇1号橋	大三島宮脇線	RC橋	不明	3.2	II	H30											○			
平石1号橋	大三島平石線	RC橋	不明	3.4	II	H30											○			
平石2号橋	大三島平石線	RC橋	不明	3.4	II	H30											○			
中通橋4	大三島中通線	RC橋	不明	2.7	II	H30											○			
奥迫橋	奥迫線	RC橋	不明	2.9	II	H30											○			
甲口中橋	甲口中線	RC橋	2019	2	-	-	I	R1										○		
甲口西橋	甲口西線	RC橋	2017	3.6	II	H30											○		H29対策済み	
甲口藤ノ木橋	甲口藤ノ木線	RC橋	不明	4	II	H30											○			
山田4号橋	大三島山田線	RC橋	2012	7.8	II	H30											○			
奥条橋	奥条線	RC橋	不明	2.5	II	H30											○			
岡条下橋	岡条下線	RC橋	不明	2.3	II	H30											○			
宮脇上橋	大三島宮脇上線	RC橋	不明	2.4	II	H30											○			
小田浜条1号橋	大三島小田浜条線	RC橋	不明	2.3	II	H30											○			
小田浜条3号橋	大三島小田浜条線	RC橋	不明	2	II	H30											○			
奥下1号橋	奥下線	RC橋	不明	4.3	II	H30											○			
迫田下橋	迫田下線	RC橋	不明	3.6	II	H30											○			
堂ノ後橋	月盛白濁線	BOX	不明	2.6	II	H30											○			
元海岸線1号橋	元海岸線	石橋	不明	2.3	I	H30											○			
燈台線1号橋	燈台線	RC橋	不明	2	II	H30											○			
清水橋2	下林清水線	RC橋	不明	4.1	II	H29												○		
柳谷橋	京曾線	RC橋	不明	4.9	II	H29												○		
大谷橋2	朝倉本郷大谷線	RC橋	不明	4.6	II	H29												○		
西蔵寺橋1	中刀線	RC橋	不明	3.3	II	H29												○		

対象橋梁ごとの概ねの次回点検時期及び修繕内容・時期又は架替時期

○ : 定期点検  
 ☆ : 設計  
 ★ : 設計 (追加・変更)  
 ⇔ : 対策  
 ⇔ : 対策 (追加・変更)

橋梁名	路線名	橋梁形式	架設年度	橋長 (m)	健全性 H26-H30	点検年次 H26-H30	健全性 R1-R5	点検年次 R1-R5	対策の内容・時期											主な措置内容	
									R2	R3	R4	R5	R6	R7	R8	R9	R10	R11			
内ヶ畑前橋	中刀線	RC橋	不明	4.3	II	H30							○					○			
法花寺橋2	朝倉立丁西蔵寺線	RC橋	不明	4.2	II	H29							○								
高大寺橋	朝倉立丁西蔵寺線	RC橋	不明	3	II	H29							○								
五反地橋1	朝倉立丁西蔵寺線	RC橋	不明	4.9	II	H30														○	
西蔵寺橋2	朝倉立丁西蔵寺線	RC橋	不明	2.6	II	H29														○	
西蔵寺2号橋	朝倉立丁西蔵寺線	RC橋	不明	2.8	II	H29														○	
水大師1号橋	古屋敷笠松線	BOX	不明	4.6	II	H29														○	
水大師3号橋	古屋敷笠松線	BOX	不明	2.1	II	H30															○
水大師4号橋	古屋敷笠松線	BOX	不明	2	II	H30															○
萬歳橋	万丁法花寺線	RC橋	不明	3.8	II	H29															○
番川橋	朝倉本郷落合線	BOX	不明	2.4	II	H29															○
森山下橋	辻森山線	RC橋	不明	4.4	II	H29															○
沖橋	沖三軒屋線	RC橋	不明	2.2	I	H29															○
鷲ヶ谷橋	天皇山越線	RC橋	不明	3.7	II	H30															○
猿吾橋	天皇山越線	BOX	不明	3.4	II	H29															○
猿田橋	天皇山越線	RC橋	不明	3.6	II	H29															○
万丁中橋	白崎万丁線	RC橋	不明	4	II	H29															○
防ノ岡橋	畦田防ノ岡線	RC橋	不明	3.4	II	H29															○
本郷橋2	宮ノ窪上線	RC橋	不明	2.4	II	H29															○
森山上橋	白崎線	RC橋	不明	4.9	II	H29															○
是力橋	尼ヶ井出岡線	RC橋	不明	2	II	H29															○
犬塚橋	玉川八幡線	RC橋	不明	2.5	II	H29															○
中村八幡線1号橋	玉川中村八幡線	RC橋	不明	2.7	II	H29															○
中村八幡線2号橋	玉川中村八幡線	RC橋	不明	2.1	II	H29															○
原川橋	玉川中村八幡線	RC橋	不明	2.4	II	H29															○
下谷川橋	玉川中村八幡線	RC橋	不明	2	II	H29															○
上河原橋	玉川中村八幡線	RC橋	不明	3	II	H30															○
中庄寺橋	玉川中村八幡線	RC橋	不明	2.2	II	H29															○
拝志川1号橋	玉川中村八幡線	RC橋	不明	4.3	II	H29															○
拝志川2号橋	玉川中村八幡線	RC橋	不明	2.1	II	H29															○
三谷橋	小鴨部線	RC橋	不明	3	II	H29															○
鴨部線1号橋	鴨部線	RC橋	不明	2.1	II	H30															○
鴨部線2号橋	鴨部線	BOX	不明	2	II	H29															○
鴨部線3号橋	鴨部線	RC橋	不明	2.1	II	H30															○
鴨部団地橋	鴨部線	RC橋	不明	3.8	II	H29															○
高野桂線長谷橋	玉川高野桂線	RC橋	不明	3	II	H29															○
温泉線1号橋	温泉線	RC橋	不明	4.6	II	H30															○
ケスケ谷橋	木地川本線	RC橋	不明	3.9	II	H30															○
鋪巻谷橋	木地川本線	BOX	不明	4.8	II	H30															○
相の山下谷橋	木地川本線	BOX	不明	2.1	II	H30															○
相の山橋	木地川本線	BOX	不明	2.6	II	H30															○
窓の谷橋	奈良の木線	RC橋	不明	3	II	H29															○
豫中橋	豫中線	RC橋	2004	2.2	II	H29															○
谷山1号橋	小鴨部1号線	BOX	不明	2.4	I	H30															○
谷山2号橋	小鴨部1号線	BOX・RC橋	不明	2.4	II	H30															○
小鴨部中道橋	小鴨部中道線	RC橋	不明	3.3	II	H29															○
高野線1号橋	高野線	RC橋	不明	2.2	I	H29															○
高野2号線橋	玉川高野2号線	RC橋	不明	2.9	II	H29															○
クボノ谷1号橋	クボノ谷線	RC橋	不明	4.5	II	H29															○
遊舟橋	遊舟線	RC橋	2016	4.4	II	H29															H27対策済み
柿谷奥橋	柿谷線	BOX	不明	2.4	II	H29															○
長谷大下橋	玉川長谷大下線	RC橋	不明	2.4	II	H29															○
長谷大下2号線橋	玉川長谷大下2号線	RC橋	不明	2.4	I	H29															○
尾崎橋	玉川長谷尾崎線	RC橋	不明	2.4	II	H29															○
北谷橋	北谷線	RC橋	不明	2.1	II	H29															○
中村橋	龍岡中村線	RC橋	不明	3.1	II	H29															○
下の川橋	龍岡木地線	RC橋	1959	4	I	H30															○
鷹ヶ森奥橋	鷹ヶ森線	RC橋	不明	2.4	II	H29															○
奈良ノ木橋2	奈良ノ木1号線	RC橋	不明	4.2	II	H29															○
王子1号橋	路谷線	RC橋	不明	4	I	H29															○
カラスガケ橋	カラスガケ線	RC橋	不明	4.8	II	H29															○
宗平奥橋	宗平線	RC橋	不明	2.8	I	H30															○
森ノ下橋	神子の森原線	RC橋	不明	3.4	II	H30															○
大窪橋2	玉川大窪線	RC橋	不明	2.6	II	H29															○
御旅所橋	拝志川線	RC橋	不明	3.3	II	H29															○
犬塚1号橋	別所犬塚線	RC橋	不明	3	II	H29															○
法界寺丸山橋	玉川丸山5号線	RC橋	不明	2.3	II	H29															○
吹ヶ谷橋	木地奥山線	BOX	1976	3.6	I	H30															○
島ヶ谷橋	木地奥山線	RC橋	不明	2.8	II	H30															○
御殿石山線1号橋	御殿石山線	RC橋	不明	2	II	H30															○
御殿石山線2号橋	御殿石山線	鋼橋	不明	2	II	H30															○
御殿石山線3号橋	御殿石山線	RC橋	1984	2.7	II	H30															○
芋谷線橋	芋谷線	RC橋	不明	2	II	H29															○

対象橋梁ごとの概ねの次回点検時期及び修繕内容・時期又は架替時期

○ : 定期点検  
 ☆ : 設計  
 ☆ : 設計 (追加・変更)  
 ⇄ : 対策  
 ⇄ : 対策 (追加・変更)

橋梁名	路線名	橋梁形式	架設年度	橋長 (m)	健全性 H26-H30	点検年次 H26-H30	健全性 R1-R5	点検年次 R1-R5	対策の内容・時期											主な措置内容		
									R2	R3	R4	R5	R6	R7	R8	R9	R10	R11				
芋谷線奥橋	芋谷線	RC橋	不明	2.6	II	H29					○					○						
サルシ橋	サルシ線	RC橋	不明	2.5	II	H29					○					○						
笹ヶ峠橋	笹ヶ峠線	RC橋	不明	3	II	H30															○	
笹ヶ峠奥橋	笹ヶ峠線	RC橋	不明	2.2	I	H30															○	
音戸橋	音戸線	RC橋	不明	3.3	I	H30															○	
宮の谷橋	玉川宮の谷線	RC橋	不明	2.5	I	H30															○	
西ゴ橋	西ゴ線	RC橋	不明	7.3	II	H29															○	
赤土線3号橋	赤土線	BOX	不明	2	II	H30															○	
赤土線2号橋	赤土線	BOX	不明	2	I	H30															○	
赤土線4号橋	赤土線	RC橋	不明	4.1	II	H30															○	
中畑橋	中畑線	RC橋	不明	7.1	II	H30															○	
大谷橋3	玉川大谷線	RC橋	2016	3	II	H29																H27対策済み
坊城谷奥橋	坊城線	鋼橋	不明	3.2	II	H30															○	
土居田橋	土居田線	RC橋	不明	4.2	II	H30															○	
二俣橋	二俣本谷線	RC橋	不明	3.4	II	H30															○	
篠ヶ谷橋	篠ヶ谷線	RC橋	不明	2.7	II	H29															○	
スゲカタオ橋	スゲカタオ線	RC橋	不明	4.9	II	H30															○	
上り見橋	別所上り見線	RC橋	不明	2.1	II	H29															○	
南谷橋	中通日ノ浦線	RC橋	不明	3.2	II	H29															○	
玉川長谷南谷橋	長谷南谷線	RC橋	不明	4.6	II	H29															○	
堂替地1号橋	堂替地線	RC橋	不明	3	II	H29															○	
青市橋	オソゴエ1号線	RC橋	不明	3	II	H29															○	
オソゴエ橋	オソゴエ3号線	BOX	不明	2.6	II	H29															○	
深田橋2	深田岡線	BOX	不明	2.5	II	H30															○	
早稲尻橋	片上線	RC橋	不明	3.9	II	H29															○	
新替橋	馬刀湯宮前線	RC橋	不明	2	II	H29															○	
門田橋	門田線	RC橋	不明	4.3	II	H30															○	
長町橋	片上権現線	BOX	1998	2.5	II	H30															○	
黒磯橋	西浦線	RC橋	1973	2.5	II	H29															○	
芳谷橋	波方港北下線	RC橋	不明	2.4	II	H30															○	
天満橋3	大角線	RC橋・BOX	不明	2.7	II	H30															○	
片上家の谷1号橋	片上家の谷線	RC橋	不明	2.6	II	H29															○	
下原橋	下原線	RC橋	不明	3.5	II	H29															○	
富山参道1号橋	富山参道2号線	RC橋	不明	2.5	II	H30															○	
富山参道2号橋	富山参道2号線	RC橋	不明	3.6	I	H29															○	
内方橋	大西内方線	BOX	不明	3.5	II	H29															○	
五反地橋2	大西内方線	BOX	不明	2.4	II	H29															○	
小坂橋	大西小坂1号線	RC橋	不明	3.7	II	H29															○	
札ノ元橋	富山線	RC橋	不明	3.5	II	H30															○	
富山線3号橋	富山線	RC橋	不明	2.5	II	H29															○	
富山線2号橋	富山線	RC橋	不明	2.4	II	H29															○	
会場橋	会場1号線	RC橋	不明	4.4	II	H29															○	
鴨池橋	大西向山線	RC橋	不明	4.9	II	H30															○	
橋ノ元橋	橋元線	RC橋	不明	4.3	II	H29															○	
洲崎橋	鴨池1号線	RC橋	不明	3.7	II	H30															○	
九王団地内1号橋	九王団地内10号線	RC橋	不明	2.6	II	H29															○	
分水橋	唐樋線	BOX	不明	4.5	II	H30															○	
藤ヶ崎橋	梅方藤ヶ崎線	BOX	不明	4.5	II	H29															○	
一丁地橋2	大西一丁地線	RC橋	不明	4.6	II	H29															○	
町原橋	町原線	RC橋	不明	2.8	II	H29															○	
又兵衛橋	又兵衛線	RC橋	不明	2.8	II	H29															○	
若狭団地内1号橋	若狭団地内7号線	RC橋	不明	2.5	II	H29															○	
若狭団地内2号橋	若狭団地内9号線	RC橋	不明	3.2	II	H30															○	
大通橋2	大通線	RC橋	不明	2.6	II	H30															○	
寺谷橋	寺谷本線	RC橋	1988	4.9	II	H29															○	
拝田橋	拝田線	RC橋	不明	4.5	II	H29															○	
重広橋	重広1号線	RC橋	不明	4.9	II	H29															○	
奥ノ江橋	大西宮脇1号線	RC橋	不明	4.8	II	H30															○	
谷ヶ勝橋	谷ヶ勝線	RC橋	不明	2.3	II	H29															○	
清水谷橋	大西清水谷線	RC橋	不明	3.2	II	H29															○	
田船橋	田船線	RC橋	不明	3	II	H29															○	
御城谷橋	川小屋線	RC橋	不明	3.2	II	H29															○	
浄堂橋	脇本1号線	RC橋	不明	3.7	II	H29															○	
中脇橋	中脇線	RC橋	不明	4.3	II	H29															○	
貴布祢橋	寺端線	RC橋	不明	4.3	II	H29															○	
鉄工団地内1号橋	鉄工団地内1号線	RC橋	不明	2	II	H30															○	
本谷本線1号橋	本谷本線2号線	RC橋	2017	3.8	III	H29															○	H30対策済み
原山第2橋	大西原山1号線	BOX	不明	2.6	II	H29															○	
諏訪橋2	諏訪1号線	RC橋	不明	2.9	II	H30															○	
諏訪2号橋	諏訪2号線	RC橋	1989	2.9	II	H30															○	
原本橋	原本線	BOX	不明	2.3	II	H30															○	
原裏町橋	原裏町1号線	RC橋	不明	3	II	H30															○	
大西立岩1号橋	大西立岩3号線	BOX	不明	3.4	II	H29															○	

対象橋梁ごとの概ねの次回点検時期及び修繕内容・時期又は架替時期

○ : 定期点検  
 ☆ : 設計  
 ☆ : 設計 (追加・変更)  
 ⇄ : 対策  
 ⇄ : 対策 (追加・変更)

橋梁名	路線名	橋梁形式	架設年度	橋長(m)	健全性 H26-H30	点検 年次 H26-H30	健全性 R1-R5	点検 年次 R1-R5	対策の内容・時期											主な措置内容			
									R2	R3	R4	R5	R6	R7	R8	R9	R10	R11					
土石橋	土石線	RC橋	不明	2.2	II	H29																	
弥六橋	弥六線	RC橋	不明	3.4	II	H29																	
ヒビタ工場団地内1号橋	ヒビタ工場団地内線2	RC橋	不明	3.6	II	H29																	
品部唐樋橋	品部唐樋線	RC橋	不明	3	II	H29																	
旭橋	東雲線	BOX	2016	3.8	I	H29																	H27対策済み
木本橋	重峰線	RC橋	不明	2	II	H29																	
奥谷橋	高田西山線	BOX	不明	2.1	II	H29																	
市ノ井手橋	高田西山線	RC橋	不明	3.7	II	H29																	
北代橋	池原長谷線	RC橋	不明	2.5	II	H29																	
打越橋2	池原長谷線	RC橋	不明	2.2	II	H29																	
大獄橋	菊間松尾立岩線	RC橋	不明	4.7	II	H30																	
片山橋3	池原線	RC橋	不明	2.9	II	H29																	
白石橋	菊間横道線	RC橋	不明	4.8	II	H29																	
大畑橋3号	大畑線	RC橋	不明	2.5	I	H30																	
山ノ下橋	門前線	RC橋	不明	3.4	II	H29																	
高田橋	葉山恵比須線	RC橋	不明	2.8	II	H30																	
土居橋2	菊間土居四立線	BOX	不明	2.4	I	H29																	
和田橋	和田線	石橋	不明	3.2	II	H29																	
太田橋	和田線	RC橋	不明	2.9	II	H30																	
みどり橋1号	みどり町1号線	RC橋	不明	3	II	H29																	
みどり橋2号	みどり町2号線	RC橋	不明	3	II	H29																	
みどり橋3号	みどり町3号線	RC橋	不明	3	II	H29																	
みどり橋4号	みどり町4号線	RC橋	不明	3.1	II	H29																	
みどり橋5号	みどり町7号線	RC橋	不明	2.3	II	H29																	
新田橋4	菊間新田1号線	RC橋	不明	3.1	II	H29																	
トウノ橋	トウノ線	RC橋	不明	2.1	II	H30																	
北浜橋2	菊間北浜6号線	RC橋	不明	2.3	II	H29																	
楨橋	有木線	RC橋	不明	2.5	II	H29																	
打越橋2号	門前・打越線	BOX	不明	3.9	II	H30																	
大谷橋4	菊間松尾南線	RC橋	1976	2.5	II	H29																	
桜井本線1号橋	桜井本線	BOX	不明	2	II	H28	II	R1															
桜井朝倉線2号橋	桜井朝倉線	RC橋・BOX	不明	2.1	II	H26	II	R1															
国分宮ヶ崎線2号橋	国分宮ヶ崎線	石橋・RC橋	不明	3	II	H28	II	R1															
喜田村松木線3号橋	喜田村松木線	BOX	1984	3.1	II	H28	II	R2	○														
蔵敷唐子台線5号橋	蔵敷唐子台線	BOX	不明	4.6	II	H28	II	R1															
蔵敷唐子台線7号橋	蔵敷唐子台線	BOX	不明	2	II	H28	II	R1															
内港喜田村線9号橋	内港喜田村線	BOX	不明	2	II	H28	II	R1															○・☆
天保山大浜線2号橋	天保山大浜線	BOX	不明	2	II	H28	II	R1															
小泉町谷線2号橋	小泉町谷線	RC橋	不明	2	I	H26	I	R1															
小泉町谷線4号橋	小泉町谷線	RC橋	不明	3.2	II	H28	II	R2	○														
小泉町谷線6号橋	小泉町谷線	RC橋	不明	3.9	II	H26	II	R1															
北宝来高地線1号橋	北宝来高地線	RC橋	不明	2	II	H28	II	R2	○														
宅間橋	宅間延喜線	RC橋・BOX	不明	2.1	II	H28																	
本町大新田線1号橋	本町大新田線	RC橋	不明	3.1	II	H28	II	R2	○														H30対策済み
桜井団地登畑線1号橋	桜井団地登畑線	RC橋	不明	2.9	II	H26	II	R1															
東鳥生長山線4号橋	東鳥生長山線	RC橋	不明	2	II	H28	II	R2	○														
松木桜井団地線1号橋	松木桜井団地線	RC橋	不明	2	II	H28	II	R1															
高市松木線1号橋	高市松木線	RC橋	不明	3	I	H26	II	R1															
松尾藪ノ内線1号橋	松尾藪ノ内線	RC橋	不明	2	II	H26	II	R1															
臨港線2号橋	臨港線	RC橋	不明	4.4	I	H30																	H28対策済み
黄金通線1号橋	黄金通線	BOX	不明	3.4	II	H28	II	R2	○														
宝来通南部線1号橋	宝来通南部線	RC橋	不明	2.5	II	H28	II	R2	○														
庄屋線3号橋	庄屋線	RC橋	不明	4.2	II	H26	II	R1															
明治畑大久保線1号橋	明治畑大久保線	RC橋	不明	4.7	II	H28	II	R2	○														
高部中堀線2号橋	高部中堀線	RC橋	不明	2	II	H28	II	R2	○														
八町松木2号線3号橋	八町松木2号線	RC橋	不明	2.2	I	H26	II	R1															
猿子窪線1号橋	猿子窪線	RC橋	不明	4.1	II	H28	II	R1															
桜井駅分線1号橋	桜井駅分線	RC橋	不明	3.2	II	H28	II	R2	○														
三本松沖前線3号橋	三本松沖前線	RC橋	不明	2.2	II	H28	II	R1															
久積上徳橋線1号橋	久積上徳橋線	RC橋	不明	2	II	H28	II	R1															
登畑側道線2号橋	登畑側道線	BOX	不明	3	I	H26	II	R1															
巨三本松線1号橋	巨三本松線	BOX	不明	3.2	I	H26	II	R1															
真光寺海岸線2号橋	真光寺海岸線	RC橋	不明	3.6	II	H28	II	R1															
西方寺線1号橋	西方寺線	RC橋	不明	2.8	II	H26	II	R1															
喜田村頓田橋線1号橋	喜田村頓田川線	BOX	不明	2	II	H26	II	R1															
喜田村拜志線1号橋	喜田村拜志線	BOX・RC橋	不明	2	II	H28	II	R1															
頓田川銅線1号橋	頓田川銅線	RC橋	不明	2.2	II	H26	II	R1															
東村清水線1号橋	東村清水線	RC橋	不明	2	II	H28	II	R1															
東村清水線3号橋	東村清水線	RC橋	不明	2.1	II	H28	II	R1															
東鳥生5号線1号橋	東鳥生5号線	RC橋	不明	2	II	H28	II	R1															
衣干鳥生線1号橋	衣干鳥生線	RC橋	不明	2	II	H28																	
徳森大上線1号橋	徳森大上線	RC橋	不明	4.3	I	H26	II	R1															
立田秋元線1号橋	立田秋元線	BOX	不明	2.4	II	H26	II	R1															





対象橋梁ごとの概ねの次回点検時期及び修繕内容・時期又は架替時期

○ : 定期点検  
 ☆ : 設計  
 ☆ : 設計 (追加・変更)  
 ⇄ : 対策  
 ⇄ : 対策 (追加・変更)

橋梁名	路線名	橋梁形式	架設年度	橋長(m)	健全性 H26-H30	点検 年次 H26-H30	健全性 R1-R5	点検 年次 R1-R5	対策の内容・時期											主な措置内容		
									R2	R3	R4	R5	R6	R7	R8	R9	R10	R11				
広小路大新田線1号橋	広小路大新田線	RC橋	不明	3.2	Ⅲ	H28	I	R2	○						○							H30対策済み
新田本郷線1号橋	新田本郷線	RC橋・BOX	2016	2.1	Ⅱ	H28	Ⅱ	R2	○						○							H27対策済み
宮ノ下北郷線1号橋	宮ノ下北郷線	RC橋	不明	2.4	Ⅱ	H28				○						○						
山路宅間線4号橋	山路宅間線	RC橋	不明	2.1	Ⅱ	H28	Ⅱ	R2	○						○							
八町松木2号線1号橋	八町松木2号線	RC橋	不明	3.2	Ⅱ	H28	Ⅱ	R1						○							○	
八町松木2号線2号橋	八町松木2号線	RC橋	不明	2.3	I	H26	Ⅱ	R1						○							○	
二谷橋	石打線	RC橋	不明	4.3	Ⅱ	H28	Ⅱ	R1						○							○	
桜井南団地線1号橋	桜井南団地線	RC橋	不明	4.3	Ⅱ	H28	Ⅱ	R1						○							○	
三本松沖前線4号橋	三本松沖前線	RC橋	不明	3.2	Ⅱ	H26	Ⅱ	R1						○							○	
岸井住宅3号線1号橋	岸井住宅3号線	RC橋	不明	2.2	Ⅱ	H28	Ⅱ	R1						○							○	
旦桜井団地線2号橋	旦桜井団地線	RC橋	不明	3.8	I	H26	Ⅱ	R1						○							○	
椿森神社前線1号橋	椿森神社前線	RC橋	不明	2.9	I	H26	Ⅱ	R1						○							○	
高下川1号線1号橋	高下川1号線	BOX	不明	2.1	Ⅱ	H28	Ⅱ	R1						○							○	
衣干鳥生線4号橋	衣干鳥生線	RC橋	不明	2.3	I	H26	Ⅱ	R1						○							○	
丁字立田線1号橋	丁字立田線	RC橋	不明	9.9	I	H26	Ⅱ	R1						○							○	
古茂池線2号橋	古茂池線	RC橋	不明	4.3	Ⅱ	H28	Ⅱ	R1						○							○	
横田町4号線1号橋	横田町4号線	RC橋	不明	2.4	Ⅱ	H28	Ⅱ	R1						○							○	
南鳥生1号線1号橋	南鳥生1号線	BOX	不明	2	I	H26	Ⅱ	R1						○							○	
立花町14号線1号橋	立花町14号線	RC橋	不明	4.4	Ⅱ	H28	Ⅱ	R1						○							○	
町谷沖ノ窪線3号橋	町谷沖ノ窪線	RC橋	不明	2.3	I	H26	Ⅱ	R1						○							○	
高市頓田川2号線1号橋	高市頓田川2号線	RC橋	不明	2.2	Ⅱ	H28	Ⅱ	R1						○							○	
高市頓田川2号線3号橋	高市頓田川2号線	RC橋	不明	3.9	Ⅱ	H28	Ⅱ	R1						○							○	
オドロ線1号橋	オドロ線	RC橋	不明	4.4	Ⅱ	H28	Ⅱ	R1						○							○	
上徳平山線1号橋	上徳平山線	RC橋	不明	2.3	Ⅱ	H26	Ⅱ	R1						○							○	
八町松木1号線3号橋	八町松木1号線	BOX	不明	2.3	Ⅱ	H30							○							○		
八町松木1号線6号橋	八町松木1号線	RC橋	不明	2.3	Ⅱ	H28	Ⅱ	R1						○							○	
八町松木3号線2号橋	八町松木3号線	RC橋	不明	3.3	Ⅱ	H28	Ⅱ	R1						○							○	
八町松木3号線4号橋	八町松木3号線	RC橋	不明	2.1	I	H26	Ⅱ	R1						○							○	
中寺五十嵐線1号橋	中寺五十嵐線	RC橋	不明	2.3	I	H26	Ⅱ	R1						○							○	
平山6号線1号橋	平山6号線	RC橋	不明	3.2	Ⅱ	H28	Ⅱ	R1						○							○	
森ノ前1号線1号橋	森ノ前1号線	RC橋	不明	2.2	Ⅱ	H28	Ⅱ	R2	○						○							
土居下池線1号橋	土居下池線	RC橋	2015	2.2	Ⅱ	H28	Ⅱ	R2	○						○							H27対策済み
長山本線1号橋	長山本線	RC橋	不明	4.4	Ⅱ	H28	Ⅱ	R2	○						○							
長山本線2号橋	長山本線	RC橋	不明	2.3	Ⅱ	H28	Ⅱ	R2	○						○							
山手団地1号線1号橋	山手団地1号線	RC橋	不明	3.3	Ⅱ	H26	Ⅱ	R1						○							○	
土橋町4号線1号橋	土橋町4号線	RC橋	不明	2.2	Ⅱ	H28	Ⅱ	R1						○							○	
土橋町4号線2号橋	土橋町4号線	RC橋	不明	2.2	Ⅱ	H28	Ⅱ	R1						○							○	
六ヶ内8号線1号橋	六ヶ内8号線	RC橋	不明	2.3	Ⅱ	H28	Ⅱ	R1						○							○	
松木新田11号線1号橋	松木新田11号線	RC橋	不明	2.2	I	H26	Ⅱ	R1						○							○	
枝堀7号線1号橋	枝堀7号線	石橋・RC橋	不明	3.6	Ⅱ	H28				○						○						
黄金町3号線1号橋	黄金町3号線	RC橋	不明	3.2	Ⅱ	H28	Ⅱ	R2	○						○							
大正通線1号橋	大正通線	BOX	不明	3.2	Ⅱ	H28	Ⅱ	R2	○						○							
慶応町3号線1号橋	慶応町3号線	RC橋	不明	3.1	Ⅱ	H28	Ⅱ	R2	○						○							
本町室屋線1号橋	本町室屋線	RC橋	不明	2.3	Ⅱ	H28	Ⅱ	R2	○						○							
姫宮3号線1号橋	姫宮3号線	BOX	2016	4.7	Ⅲ	H28	I	R2	○						○							H28対策済み
片山横道線2号橋	片山横道線	PC橋	2019	14.1	-	-	I	R1						○							○	
片山揚見線1号橋	片山揚見線	RC橋	不明	3.3	Ⅱ	H28	Ⅱ	R2	○						○							
小泉2号線2号橋	小泉2号線	RC橋	不明	2.3	Ⅱ	H28	Ⅱ	R2	○						○							
小泉2号線4号橋	小泉2号線	RC橋	不明	2.3	I	H26	Ⅱ	R1						○							○	
小泉庄屋線5号橋	小泉庄屋線	RC橋	不明	2.3	Ⅱ	H26	Ⅱ	R1						○							○	
尺善線2号橋	尺善線	RC橋	不明	4.2	Ⅱ	H28	Ⅱ	R2	○						○							
尺善線6号橋	尺善線	RC橋	不明	2.3	I	H26	I	R1						○							○	
小泉宮前線1号橋	小泉宮前線	RC橋	不明	2.3	Ⅱ	H28	Ⅱ	R2	○						○							
大熊寺線1号橋	大熊寺線	RC橋	不明	2.3	I	H26	Ⅱ	R1						○							○	
藪下線2号橋	藪下線	RC橋	不明	2.1	Ⅱ	H28	Ⅱ	R2	○						○							
日高小上側線2号橋	日高小上側線	RC橋	不明	4.3	Ⅱ	H28	Ⅱ	R2	○						○							
有田線3号橋	有田線	RC橋	不明	3.3	Ⅱ	H26	Ⅱ	R1						○							○	
有田線4号橋	有田線	RC橋	不明	2.1	Ⅱ	H26	Ⅱ	R1						○							○	
松ノ中2号線1号橋	松ノ中2号線	RC橋	不明	2.2	Ⅱ	H28	Ⅱ	R2	○						○							
別名天満線2号橋	別名天満線	RC橋	不明	2.9	I	H26	Ⅱ	R1						○							○	
高井線1号橋	高井線	RC橋	不明	2.2	I	H26	I	R1						○							○	
高橋本郷線1号橋	高橋本郷線	BOX	不明	3.1	Ⅱ	H26	Ⅱ	R1						○							○	
徳蔵寺線1号橋	徳蔵寺線	RC橋	不明	2.2	Ⅱ	H26	Ⅱ	R1						○							○	
神宮向2号線1号橋	神宮向2号線	RC橋	不明	4.3	Ⅱ	H28	Ⅱ	R2	○						○							
別名開キ線1号橋	別名開キ線	RC橋	不明	2.2	I	H28	Ⅱ	R2	○						○							
誌茂長地2号線1号橋	誌茂長地2号線	RC橋	不明	3.2	Ⅱ	H28	Ⅱ	R2	○						○							
泉川ドリームタウン2号線1号橋	泉川ドリームタウン2号線	RC橋	不明	4.2	Ⅱ	H28	Ⅱ	R2	○						○							
八十石中通線1号橋	八十石中通線	RC橋	不明	2.2	Ⅱ	H28	Ⅱ	R2	○						○							
砂川橋西1号線1号橋	砂川橋西1号線	RC橋	不明	2.3	Ⅱ	H28	Ⅱ	R2	○						○							
浅川西公園線1号橋	浅川西公園線	RC橋	不明	3.2	Ⅱ	H28	Ⅱ	R2	○						○							
浅川西公園線2号橋	浅川西公園線	RC橋	不明	2.3	Ⅱ	H28	Ⅱ	R2	○						○							
中道原線1号橋	中道原線	石橋・RC橋	不明	2.2	Ⅱ	H28	Ⅱ	R2	○						○							
近見住宅1号線1号橋	近見住宅1号線	RC橋	不明	2.2	Ⅱ	H28	Ⅱ	R2	○						○							

対象橋梁ごとの概ねの次回点検時期及び修繕内容・時期又は架替時期

- : 定期点検
- ☆ : 設計
- ★ : 設計 (追加・変更)
- ⇄ : 対策
- ⇄ (赤) : 対策 (追加・変更)

橋梁名	路線名	橋梁形式	架設年度	橋長(m)	健全性 H26-H30	点検 年次 H26-H30	健全性 R1-R5	点検 年次 R1-R5	対策の内容・時期											主な措置内容		
									R2	R3	R4	R5	R6	R7	R8	R9	R10	R11				
尾池2号線1号橋	尾池2号線	RC橋	2016	2.6	Ⅲ	H28																H29対策済み
北郷1号線1号橋	北郷1号線	BOX	不明	4.1	Ⅱ	H28	Ⅱ	R2	○													
延喜寺前線1号橋	延喜寺前線	BOX	不明	3.1	Ⅱ	H28	Ⅱ	R2	○													
延喜佐古前線1号橋	延喜佐古前線	RC橋	不明	3.2	Ⅱ	H28	Ⅱ	R2	○													
宅間小山線1号橋	宅間小山線	RC橋	不明	2.1	Ⅱ	H28	Ⅱ	R2	○													
宅間高津和線2号橋	宅間高津和線	RC橋	不明	2.5	Ⅱ	H28	Ⅱ	R2	○													
宅間村中2号線1号橋	宅間村中2号線	RC橋	不明	2.1	Ⅱ	H28	Ⅱ	R2	○													
宅間本線1号橋	宅間本線	RC橋	不明	4.2	Ⅱ	H28	Ⅱ	R2	○													
向山沖浦線4号橋	向山沖浦線	BOX	不明	3.4	Ⅱ	H28	Ⅱ	R2	○													
揚砂大野線2号橋	揚砂大野線	RC橋	不明	3.5	Ⅱ	H26	Ⅱ	R1														○
蔵敷唐子台線2号橋	蔵敷唐子台線	BOX	不明	4.5	Ⅱ	H28	Ⅱ	R1														○
内港喜田村線1号橋	内港喜田村線	RC橋	不明	3.8	Ⅲ	H28	Ⅱ	R2	○													H30対策済み
恵美須鯉池町線1号橋	恵美須鯉池町線	RC橋	1989	4.9	Ⅱ	H28				○												
泉川北日吉町線2号橋	泉川北日吉町線	RC橋	不明	2.6	Ⅱ	H30																○
元町線1号橋	元町線	RC橋	不明	3	Ⅲ	H28	I	R2	○													H30対策済み
近見山沿線1号橋	近見山沿線	RC橋	不明	2.3	Ⅱ	H28	Ⅱ	R2	○													
近見山沿線2号橋	近見山沿線	RC橋	不明	2	Ⅱ	H28	Ⅱ	R2	○													
大坪通町谷線1号橋	大坪通町谷線	BOX	不明	2.9	Ⅱ	H28	Ⅱ	R2	○													
大坪通町谷線3号橋	大坪通町谷線	BOX	不明	4.6	Ⅱ	H26	Ⅱ	R1														○
茅ノ谷ノ谷線1号橋	茅ノ谷ノ谷線	RC橋	不明	3.6	Ⅱ	H28	Ⅱ	R2	○													
寺男線1号橋	寺男線	RC橋	不明	3.5	Ⅱ	H28	Ⅱ	R1														○
桜井団地三本松2号橋	桜井団地三本松線	RC橋	不明	2.6	I	H26	Ⅱ	R1														○
立花上徳橋線2号橋	立花上徳橋線	BOX	不明	2.6	Ⅱ	H26	Ⅱ	R1														○
東鳥生長山線3号橋	東鳥生長山線	RC橋	不明	3.8	Ⅱ	H26	Ⅱ	R1														○
東鳥生長山線5号橋	東鳥生長山線	RC橋	不明	2.5	Ⅱ	H28	Ⅱ	R1														○
辻堂秋元線2号橋	辻堂秋元線	RC橋	不明	2.4	Ⅱ	H26	Ⅱ	R1														○
松木桜井団地線4号橋	松木桜井団地線	RC橋	不明	2	Ⅱ	H28	Ⅱ	R1														○
下屋敷宮ヶ崎線1号橋	下屋敷宮ヶ崎線	RC橋	不明	2.5	Ⅱ	H28	Ⅱ	R1														○
平山鹿ノ子線1号橋	平山鹿ノ子線	RC橋	不明	3.6	Ⅱ	H28	Ⅱ	R1														○
松木新谷線3号橋	松木新谷線	BOX	不明	3.6	Ⅱ	H26	Ⅱ	R1														○
松木新谷線5号橋	松木新谷線	RC橋	不明	2.85	Ⅱ	H28	Ⅱ	R1														○
五十嵐新谷線2号橋	五十嵐新谷線	RC橋	不明	2.3	Ⅱ	H28	Ⅱ	R2	○													
中寺中河原線1号橋	中寺中河原線	RC橋	不明	2.4	I	H26	Ⅱ	R1														○
西校鯉池線2号橋	西校鯉池線	RC橋	不明	2.6	Ⅱ	H28	Ⅱ	R2	○													
西校鯉池線4号橋	西校鯉池線	RC橋	不明	4.5	Ⅱ	H28	Ⅱ	R2	○													
庄屋線1号橋	庄屋線	RC橋	不明	2.5	Ⅱ	H28	Ⅱ	R2	○													
広小路大新田線2号橋	広小路大新田線	BOX	不明	3	Ⅱ	H28	Ⅱ	R2	○													
ツルメン線1号橋	ツルメン線	RC橋	不明	3	Ⅱ	H28	Ⅱ	R2	○													
高部中堀線1号橋	高部中堀線	石橋	不明	2.5	Ⅱ	H28	Ⅱ	R2	○													
山路宅間線2号橋	山路宅間線	BOX	不明	2.5	Ⅱ	H28	Ⅱ	R2	○													
中ノ谷2号線1号橋	中ノ谷2号線	RC橋	1989	2	Ⅱ	H28	Ⅱ	R1														○
三本松沖前線2号橋	三本松沖前線	RC橋	不明	2.4	Ⅱ	H28	Ⅱ	R1														○
黒岩3号線1号橋	黒岩3号線	BOX	不明	4.5	Ⅱ	H28	Ⅱ	R1														○
旦桜井団地線1号橋	旦桜井団地線	RC橋	不明	2.45	I	H26	Ⅱ	R1														○
雲久団地1号線1号橋	雲久団地1号線	RC橋	不明	2.5	Ⅱ	H26	Ⅱ	R1														○
祐慶寺1号線1号橋	祐慶寺1号橋	RC橋	不明	2.4	I	H26	Ⅱ	R1														○
喜田村新開線1号橋	喜田村新開線	RC橋	不明	4	Ⅱ	H28	Ⅲ	R2	○													主桁の断面修復等
高下川1号線2号橋	高下川1号線	RC橋	不明	2.6	Ⅱ	H28	Ⅱ	R1														○
新屋敷浜手線2号橋	新屋敷浜手線	RC橋	不明	2.3	Ⅱ	H28	Ⅱ	R1														○
北鳥生3号線1号橋	北鳥生3号線	BOX	不明	2.5	Ⅱ	H28	I	R1														○
衣干板屋線1号橋	衣干板屋線	RC橋	不明	2.8	Ⅱ	H28	Ⅱ	R1														○
古茂池線1号橋	古茂池線	RC橋	不明	3.5	Ⅱ	H28	Ⅱ	R1														○
立田秋元線2号橋	立田秋元線	RC橋	不明	2	Ⅱ	H29																○
横田町4号線2号橋	横田町4号線	RC橋	不明	4.5	Ⅱ	H29																○
土橋町2号線1号橋	土橋町2号線	RC橋	不明	2.4	Ⅱ	H29																○
立花清水線2号橋	立花清水線	RC橋	不明	2.4	Ⅱ	H28	Ⅱ	R2	○													
広紹寺町1号線1号橋	広紹寺町1号線	RC橋	不明	4.6	Ⅱ	H28	Ⅱ	R2	○													
祇園町線1号橋	祇園町線	RC橋	不明	2.1	Ⅱ	H29																○
秋元松木線1号橋	秋元松木線	RC橋	不明	5.7	Ⅱ	H29																○
秋元松木線2号橋	秋元松木線	RC橋	不明	4	Ⅱ	H29																○
町谷沖ノ窪線1号橋	町谷沖ノ窪線	RC橋	不明	2.4	Ⅱ	H26	Ⅱ	R1														○
町谷沖ノ窪線2号橋	町谷沖ノ窪線	RC橋	不明	2.6	Ⅱ	H26	Ⅱ	R1														○
八町松木1号線1号橋	八町松木1号線	RC橋	不明	4.3	Ⅱ	H29																○
八町松木1号線2号橋	八町松木1号線	RC橋	不明	4	Ⅱ	H29																○
八町松木3号線1号橋	八町松木3号線	RC橋	不明	4.6	Ⅱ	H29																○
上徳河南線3号橋	上徳河南線	RC橋	不明	5.2	Ⅱ	H29																○
上徳河南線4号橋	上徳河南線	BOX	不明	4.4	Ⅱ	H29																○
中寺宮脇3号線1号橋	中寺宮脇3号線	RC橋	不明	2.3	I	H26	Ⅱ	R1														○
新屋敷中寺線2号橋	新屋敷中寺線	RC橋	不明	2.3	Ⅱ	H29																○
中寺東部線1号橋	中寺東部線	BOX	不明	2.4	Ⅱ	H26	Ⅱ	R1														○
中寺東部線3号橋	中寺東部線	RC橋	不明	3	Ⅱ	H29																○
本郷揚砂線2号橋	本郷揚砂線	BOX	不明	5.1	Ⅱ	H26	Ⅱ	R1														○
伊矢ノ窪2号線2号橋	伊矢ノ窪2号線	RC橋	不明	2.6	Ⅱ	H29																○

対象橋梁ごとの概ねの次回点検時期及び修繕内容・時期又は架替時期

○ : 定期点検  
 ☆ : 設計  
 ☆ : 設計 (追加・変更)  
 ⇄ : 対策  
 ⇄ : 対策 (追加・変更)

橋梁名	路線名	橋梁形式	架設年度	橋長(m)	健全性 H26-H30	点検 年次 H26-H30	健全性 R1-R5	点検 年次 R1-R5	対策の内容・時期											主な措置内容			
									R2	R3	R4	R5	R6	R7	R8	R9	R10	R11					
大野鹿ノ子線1号橋	大野鹿ノ子線	RC橋	不明	2.3	II	H29																	
大野鹿ノ子線3号橋	大野鹿ノ子線	BOX	不明	2.4	II	H29																	
大野畦田線1号橋	大野畦田線	RC橋	不明	3.4	II	H26	II	R1															
東予分場東西線1号橋	東予分場東西線	RC橋	不明	2.5	II	H26	II	R1															
長山中道線1号橋	長山中道線	RC橋	不明	4.6	II	H29																	
藤ノ木団地4号線1号橋	藤ノ木団地4号線	RC橋	不明	2.8	II	H26	II	R1															
五十嵐大川線1号橋	五十嵐大川線	RC橋	不明	2.3	II	H26	II	R1															
徳重前延長線1号橋	徳重前延長線	RC橋	不明	2.5	I	H26	II	R1															
南鳥生5号線1号橋	南鳥生5号線	RC橋	不明	2.4	I	H26	II	R1															
松本1号線1号橋	松本1号線	RC橋	不明	2.4	I	H30																	
室寺町線1号橋	室屋町線	RC橋	不明	2.7	II	H29																	
慶応町6号線1号橋	慶応町6号線	RC橋	不明	2.7	II	H29																	
南大門1号線1号橋	南大門1号線	RC橋	不明	2.4	II	H29																	
海禅寺線1号橋	海禅寺線	RC橋	不明	2	II	H30																	
海禅寺線5号橋	海禅寺線	RC橋	不明	3.6	II	H29																	
海禅寺線6号橋	海禅寺線	RC橋	不明	3.5	II	H29																	
西高裏側線1号橋	西高裏側線	RC橋	不明	2.4	II	H30																	
南高北側線1号橋	南高北側線	RC橋	不明	4.4	II	H29																	
片山横道線1号橋	片山横道線	RC橋	不明	3.1	II	H29																	
小泉1号線2号橋	小泉1号線	RC橋	不明	4.6	II	H29																	
小泉本線1号橋	小泉本線	RC橋	不明	2.4	I	H26	II	R1															
小泉2号線1号橋	小泉2号線	RC橋	不明	2.4	II	H26	II	R1															
小泉庄屋線1号橋	小泉庄屋線	RC橋	不明	2.6	I	H26	II	R1															
小泉庄屋線2号橋	小泉庄屋線	RC橋	不明	2.5	I	H26	II	R1															
小泉庄屋線3号橋	小泉庄屋線	RC橋	不明	4.3	II	H29																	
小泉庄屋線4号橋	小泉庄屋線	RC橋	不明	4.3	II	H29																	
尺善線3号橋	尺善線	RC橋	不明	4.5	II	H26	II	R1															
日高小上側線1号橋	日高小上側線	RC橋	不明	2.5	II	H26	II	R1															
玉澄線1号橋	玉澄線	RC橋	不明	2.5	II	H29																	
玉澄線2号橋	玉澄線	RC橋	不明	4.4	II	H29																	
玉澄有田線1号橋	玉澄有田線	RC橋	不明	2.75	II	H26	II	R1															
有田線1号橋	有田線	RC橋	不明	2.3	I	H26	II	R1															
惣平線1号橋	惣平線	RC橋	不明	2.1	II	H29																	
阿方久瀬ヶ谷線1号橋	阿方久瀬ヶ谷線	RC橋	不明	2.8	I	H27	II	R1															
普所面線2号橋	普所面線	BOX	不明	2	II	H29																	
別宮八幡地線1号橋	別宮八幡地線	RC橋	不明	3.8	II	H29																	
柳ヶ内線1号橋	柳ヶ内線	RC橋	不明	3.4	II	H29																	
高部旭方線1号橋	高部旭方線	RC橋	不明	3.3	I	H29																	
高部辻堂1号線1号橋	高部辻堂1号線	RC橋	2015	3.3	I	H29																	H27対策済み
名切1号線1号橋	名切1号橋	RC橋	不明	3.5	II	H29																	
杉田土居崎線1号橋	杉田土居崎線	BOX	不明	2.1	II	H29																	
神社池田線2号橋	神社池田線	RC橋	不明	2.8	II	H29																	
岡ノ坊線2号橋	岡ノ坊線	RC橋	不明	2.9	II	H29																	
延喜片垣線1号橋	延喜片垣線	RC橋	不明	3.4	II	H27	II	R1															
向山沖浦線1号橋	向山沖浦線	RC橋	不明	2.8	III	H28																	R1対策済み
向山沖浦線2号橋	向山沖浦線	RC橋	不明	2.8	II	H29																	
石風呂線1号橋	石風呂線	RC橋	不明	3.1	II	H29																	
日吉町線2号橋	日吉町線	RC橋	不明	2.8	II	H29																	
小泉町谷線5号橋	小泉町谷線	RC橋	不明	3.7	II	H26	II	R1															
北宝来近見線2号橋	北宝来近見線	RC橋	不明	2.7	II	H29																	
大坪通町谷線2号橋	大坪通町谷線	RC橋	不明	3.4	II	H29																	
大坪通町谷線4号橋	大坪通町谷線	RC橋	不明	3.2	II	H29																	
砂場高部線1号橋	砂場高部線	RC橋	不明	4.8	II	H29																	
茅ノ谷ノ谷線4号橋	茅ノ谷ノ谷線	BOX	不明	2.8	II	H29																	
明神橋沖浦線1号橋	明神橋沖浦線	BOX	2015	2.9	I	H29																	H27対策済み
桜井団地三本松線1号橋	桜井団地三本松線	RC橋	不明	3.9	II	H26	II	R1															
松木新谷線1号橋	松木新谷線	RC橋	不明	2.7	II	H29																	
中央線1号橋	中央線	RC橋	不明	4.8	II	H29																	
清水里線1号橋	清水里線	RC橋	不明	2.8	II	H29																	
広小路北浜線1号橋	広小路北浜線	BOX	2015	3.4	II	H29																	H28対策済み
竹屋町線1号橋	竹屋町線	RC橋	不明	2.6	II	H30																	
高部中堀線3号橋	高部中堀線	RC橋	不明	4.8	I	H29																	
波止浜乃万線1号橋	波止浜乃万線	RC橋	不明	3.7	II	H29																	
黒岩2号線2号橋	黒岩2号線	RC橋	不明	3	II	H29																	
三本松沖前線1号橋	三本松沖前線	RC橋	不明	3.7	I	H26	II	R1															
沖東線1号橋	沖東線	RC橋	不明	3.6	II	H26	II	R1															
登畑中央線1号橋	登畑中央線	RC橋	不明	3.6	II	H29																	
宮ヶ崎山下線1号橋	宮ヶ崎山下線	RC橋	不明	2.9	II	H29																	
登畑側道線1号橋	登畑側道線	BOX	不明	2.9	I	H26	II	R1															
巨側道線1号橋	巨側道線	BOX	不明	3.8	II	H29																	
高下川1号線3号橋	高下川1号線	RC橋	不明	4.5	II	H29																	
新屋敷浜手線3号橋	新屋敷浜手線	BOX	不明	2.5	II	H29																	
新屋敷浜手線4号橋	新屋敷浜手線	RC橋	2017	4.5	III	H29																	H29対策済み

対象橋梁ごとの概ねの次回点検時期及び修繕内容・時期又は架替時期

○ : 定期点検  
 ☆ : 設計  
 ☆ : 設計 (追加・変更)  
 ⇄ : 対策  
 ⇄ : 対策 (追加・変更)

橋梁名	路線名	橋梁形式	架設年度	橋長(m)	健全性 H26-H30	点検年度 H26-H30	健全性 R1-R5	点検年度 R1-R5	対策の内容・時期											主な措置内容		
									R2	R3	R4	R5	R6	R7	R8	R9	R10	R11				
新田高下川線1号橋	新田高下川線	RC橋	不明	2.9	II	H29																
北高下3号線1号橋	北高下3号線	RC橋	不明	2.3	II	H29																
鳥生国道沿線1号橋	鳥生国道沿線	RC橋	不明	3.9	II	H29																
衣干鳥生線2号橋	衣干鳥生線	RC橋	不明	4.9	II	H29																
喜田村停車場線1号橋	喜田村停車場線	RC橋	不明	5	II	H29																
下屋敷2号線1号橋	下屋敷2号線	RC橋	不明	3.9	II	H29																
学校停車場線2号橋	学校停車場線	RC橋	不明	3	II	H29																
土橋線2号橋	土橋線	RC橋	不明	5.6	II	H29	II	R2	○													
土橋線3号橋	土橋線	RC橋	不明	2.4	II	H29																
新屋敷辻堂線1号橋	新屋敷辻堂線	RC橋	不明	5.6	II	H29																
上徳平山線3号橋	上徳平山線	RC橋	不明	3.7	II	H29																
八町松木3号線3号橋	八町松木3号線	RC橋	不明	4.8	II	H29																
中寺宮脇2号線1号橋	中寺宮脇2号線	RC橋	不明	2.4	II	H29																
伊矢ノ窪1号線2号橋	伊矢ノ窪1号線	RC橋	不明	3.2	II	H29																
町谷本郷5号線1号橋	町谷本郷5号線	RC橋	不明	2.9	II	H29																
平山1号線1号橋	平山1号線	RC橋	不明	3.5	II	H29																
平山2号線1号橋	平山2号線	BOX	不明	2.6	II	H29																
大野鹿ノ子線2号橋	大野鹿ノ子線	RC橋	不明	2.9	II	H29																
新田土居線1号橋	新田土居線	RC橋	不明	3.1	II	H29																
大野裏道線1号橋	大野裏道線	RC橋	不明	4.9	II	H29																
大野長山線1号橋	大野長山線	RC橋	1989	4.7	II	H29																
新田太田線1号橋	新田太田線	RC橋	不明	4.7	II	H29																
五十嵐宝蔵線1号橋	五十嵐宝蔵線	RC橋	不明	3.5	II	H29																
五十嵐敷下線1号橋	五十嵐敷下線	RC橋	不明	3.5	I	H26	II	R1														○
五十嵐御開線1号橋	五十嵐御開線	RC橋	不明	3	I	H26	II	R1														○
四村村中1号線1号橋	四村村中1号線	RC橋	不明	2.8	I	H26	II	R1														○
貴船神社線2号橋	貴船神社線	RC橋	不明	3.5	II	H30						○										○
松木本郷線1号橋	松木本郷線	BOX	不明	2.9	II	H29																○
秋元古茂池線1号橋	秋元古茂池線	RC橋	1989	2.5	II	H29																○
東村久保新開2号線1号橋	東村久保新開2号線	RC橋	不明	2.7	I	H26	II	R1														○
学校停車場2号線1号橋	学校停車場2号線	RC橋	不明	2.9	I	H26	II	R1														○
第1五十嵐台地1号線1号橋	第1五十嵐台地1号線	RC橋	不明	3.9	II	H29																○
清水小東側線1号橋	清水小東側線	RC橋	不明	4.8	II	H29																○
東村中6号線1号橋	東村中6号線	RC橋	不明	3.9	II	H29																○
新谷野口線1号橋	新谷野口線	RC橋	不明	2.7	II	H26	II	R1														○
末広町2号線1号橋	末広町2号線	RC橋	不明	3.5	II	H29																○
花園町線1号橋	花園町線	RC橋	2016	3	II	H29																H27対策済み
慶応町2号線1号橋	慶応町2号線	RC橋	不明	3.9	II	H29																○
大丸裏通線1号橋	大丸裏通線	RC橋	不明	4.6	II	H29																○
姫宮2号線1号橋	姫宮2号線	RC橋	不明	5.1	II	H29																○
旭町日吉線1号橋	旭町日吉線	RC橋	不明	4.6	II	H29																○
常盤小南側線1号橋	常盤小南側線	RC橋	不明	4.9	II	H29																○
常盤小南側線2号橋	常盤小南側線	RC橋	不明	2.7	II	H30																○
中屋敷2号線1号橋	中屋敷2号線	RC橋	不明	2.5	II	H29																○
海禅寺線3号橋	海禅寺線	RC橋	不明	2.3	I	H30																○
海禅寺線4号橋	海禅寺線	RC橋	不明	2.5	II	H29																○
南高北側線2号橋	南高北側線	RC橋	不明	2.6	II	H29																○
日吉川1号線1号橋	日吉川1号線	RC橋	不明	2.4	II	H29																○
下新田1号線1号橋	下新田1号線	RC橋	不明	2.9	II	H29																○
小泉本線2号橋	小泉本線	RC橋	不明	2.6	II	H26	II	R1														○
石佛線1号橋	石佛線	RC橋	不明	2	I	H26	II	R1														○
尺善線1号橋	尺善線	RC橋	不明	3.5	II	H29																○
藪下線1号橋	藪下線	BOX	不明	2.4	II	H26	II	R1														○
小泉南部線1号橋	小泉南部線	RC橋	不明	2.5	I	H30																○
有田線6号橋	有田線	RC橋	不明	2.6	I	H26	II	R1														○
日吉川2号線2号橋	日吉川2号線	RC橋	不明	2.8	II	H26	II	R1														○
惣平線2号橋	惣平線	RC橋	不明	2.7	I	H26	II	R1														○
阿方店1号線1号橋	阿方店1号線	RC橋	不明	2.8	II	H29																○
向畑線1号橋	向畑線	BOX	不明	2.9	II	H29																○
向畑線2号橋	向畑線	RC橋	不明	3	II	H29																○
奥矢田線1号橋	奥矢田線	BOX	不明	3.9	II	H29																○
神宮向1号線1号橋	神宮向1号線	RC橋	不明	4.4	II	H29																○
神宮僧都線1号橋	神宮僧都線	RC橋	不明	4.2	III	H29																R1対策済み
野間砂後線2号橋	野間砂後線	RC橋	不明	6	II	H29																○
別名高橋線1号橋	別名高橋線	BOX	不明	2.5	II	H29																○
泉川ドリームタウン1号線1号橋	泉川ドリームタウン1号線	RC橋	不明	4.9	II	H29																○
大新田町2号線1号橋	大新田町2号線	RC橋	不明	2.8	II	H30																○
近見2号線1号橋	近見2号線	RC橋	不明	2.7	II	H29																○
浅川別宮橋線1号橋	浅川別宮橋線	RC橋	不明	2.8	II	H29																○
石井紫菜畑4号線1号橋	石井紫菜畑4号線	BOX	不明	2.7	II	H29	II	R2	○													○
高部辻堂3号線1号橋	高部辻堂3号線	RC橋	不明	3.9	I	H29																○
杉田高部線1号橋	杉田高部線	RC橋	不明	3.4	II	H29																○
名切2号線1号橋	名切2号線	RC橋	不明	2.7	II	H29																○

対象橋梁ごとの概ねの次回点検時期及び修繕内容・時期又は架替時期

○ : 定期点検  
 ☆ : 設計  
 ☆ : 設計 (追加・変更)  
 ⇄ : 対策  
 ⇄ : 対策 (追加・変更)

橋梁名	路線名	橋梁形式	架設年度	橋長(m)	健全性 H26-H30	点検 年次 H26-H30	健全性 R1-R5	点検 年次 R1-R5	対策の内容・時期											主な措置内容	
									R2	R3	R4	R5	R6	R7	R8	R9	R10	R11			
神社池田線1号橋	神社池田線	RC橋	不明	3.5	II	H29					○						○				
西ノ谷線1号橋	西ノ谷線	RC橋	不明	2.5	II	H29					○						○				
八代勝2号線1号橋	八代勝2号線	RC橋	不明	2.9	II	H29					○						○				
延喜宮前線1号橋	延喜宮前線	BOX	不明	2.7	II	H29					○						○				
延喜深田線1号橋	延喜深田線	RC橋	不明	3.4	II	H29					○						○				
宅間高津和線1号橋	宅間高津和線	RC橋	不明	2.7	II	H29					○						○				
河原川住宅線1号橋	河原川住宅線	RC橋	1989	4	II	H29					○						○				
高部辻堂住宅線1号橋	高部辻堂住宅線	RC橋	1989	2.7	II	H29					○						○				
柳ヶ内2号線1号橋	柳ヶ内2号線	BOX	不明	2.9	II	H29					○						○				
杣田日読線1号橋	杣田日読線	RC橋	不明	3.8	II	H29					○						○				
高部旭方支線1号橋	高部旭方支線	RC橋	不明	2.8	II	H29					○						○				
高地阿方支線1号橋	高地阿方支線	RC橋	不明	5.1	II	H29					○						○				
つななぎ橋	ツナナギ本線	鋼橋	2011	42	II	H30					○							○			
中堀樋口前橋	中堀樋口前線	鋼橋	1985	13.2	II	H28					○						○				
土橋町8号線1号橋	土橋町8号線	RC橋	2013	2.5	II	H28	II	R2	○								○				
土橋町8号線2号橋	土橋町8号線	RC橋	2013	3	II	H28	II	R2	○								○				
日吉川側道2号線1号橋	日吉川側道2号線	BOX	2002	2.7	I	H30					○							○			
日吉川側道2号線2号橋	日吉川側道2号線	BOX	2002	3	I	H30					○							○			
中堀8号線橋	中堀8号線	鋼橋	2011	14.5	II	H28					○						○				
小泉町谷線1号橋	小泉町谷線	RC橋	1985	5	II	H28					○						○				
松木新谷線2号橋	松木新谷線	BOX	1985	2.5	II	H30					○							○			
黒岩2号線1号橋	黒岩2号線	RC橋	1985	3.3	II	H30					○							○			
下屋敷沖ノ窪線2号橋	下屋敷沖ノ窪線	RC橋	1985	5.2	II	H28	II	R2	○								○				
石井鴨川線1号橋	石井鴨川線	BOX	1985	5.6	II	H28					○						○				
ツル切2号橋	ツル切線	RC橋	不明	2.7	I	H30					○							○			
大畑橋1号	大畑線	BOX	2002	6	II	H30					○							○			
近井橋	院主谷南線	RC橋	1985	2.6	II	H30					○							○			
下坂川1号橋	下坂川添線	RC橋	1985	3.7	II	H30					○							○			
榎橋	大坪通町谷線	PC橋	2020	120	-	-											○				R1新設
門樋多々良線1号橋	門樋多々良線	RC橋	不明	12.1	-	-	II	R1										○			
新西山橋	菊間吉田2号線	PC橋	1992	19.9	-	-					○						○				
松尾橋	松尾高田線	RC橋	1960	13	-	-					○						○				
歌仙橋	松尾高田線	鋼橋	不明	23.5	-	-					○						○				
鳥越橋	星浦九王線	PC橋	1990	26.1	-	-					○							○			
一心川橋	星浦九王線	RC橋	1970	2.8	-	-					○							○			
宮脇橋	星浦九王線	BOX	1974	8	-	-					○							○			
山之内橋	星浦九王線	PC橋	1971	7.5	-	-					○							○			
山之内歩道橋	星浦九王線	PC橋	不明	7.3	-	-					○								○		
鎗川橋	星浦九王線	RC橋	1943	4.4	-	-					○								○		
脇裾橋	星浦九王線	RC橋	不明	2.5	-	-					○								○		
日比田橋	星浦九王線	RC橋	1960	2.9	-	-					○								○		
合計 (百万円)										300	299	295	291	290	249	244	243	248	240		