

今治市立夢づくり調理場



平成24年7月2日の建設工事安全祈願祭以後、順調に工事が施工され、最新の調理機器を備えた新調理場が完成しました。

この新調理場は、平成12年から休止していましたが旧学校給食センターを西中学校の調理場として再開するもので、7月からの場内一斉消毒や試運転等を経て、平成25年度の2学期から小学校2校（日高小学校、乃万小学校）及び中学校2校（南中学校、西中学校）の1日約2,500の給食を提供しております。

現代の学校給食は、栄養のバランスのとれた食事を提供するだけでなく、正しい食習慣・食文化を伝え、子どもたち一人ひとりが「自分の健康を考え、食事を選ぶ能力」を身に付ける大切な学びの場となることが求められています。

こうした中、新調理場の名称は、将来を担う子どもたちが夢を抱き、その夢を叶えてほしいという想いを込め「夢づくり調理場」と名付けました。

今後も、子どもたちの成長を支える学校給食は、地産地消となる食材を積極的に使用し、手作り調理を基本とした安心安全でおいしい給食を提供してまいります。

施設概要

◇給食内容	調理能力	2,500食/日
	給食対象校	日高小学校、乃万小学校、南中学校、西中学校
	給食開始	平成25年9月
◇建設概要	所在地	今治市馬越町四丁目564番地1
	敷地面積	2,164.51㎡
	建物構造	鉄骨造2階建
	延床面積	1,097.09㎡ (1階 946.44㎡) (2階 150.65㎡)
◇工事概要	工 期	平成24年6月 ~ 平成25年5月
	設計・監理	今治市都市建設部建築営繕課
	建家その他工事	越智昇・重松共同企業体
	電気設備工事	越智工・コマ共同企業体
	空調設備機械工事	さくら・長工共同企業体
	衛生機械設備工事	さくら・長工共同企業体
◇事業費	設計・調査委託費等	18,018千円
	建設工事費	542,034千円
	厨房機器購入費	213,641千円
	用地・造成費等	30,550千円

調理場の特徴

★衛生管理の徹底を図った学校給食施設です。

・ドライシステムの導入

調理場の床が濡れて湿った状態で調理を行うと、床からの跳ね水による細菌汚染を受けやすいため、床が乾いた状態で調理作業を行うドライシステムを導入しています。

また、床に水が落ちない構造の機械・器具を使用しています。

・汚染作業区域と非汚染作業区域の明確な区分

細菌汚染を防ぐため、下処理室などの汚染作業区域、調理室などの非汚染作業区域及びその他区域を明確にしています。

調理過程の各部屋を独立した区画とし、専用靴の使用や作業区域間の不必要な移動の禁止などにより衛生管理を徹底しています。

・アレルギー食調理室の配置

食物アレルギーを持つ児童・生徒に対応するため、アレルギー食の専用調理室を配置しています。

⑥ 焼物・揚物室



連続式揚物機やオーブンにより、焼物や揚物を調理します。

⑦ 調理室



野菜類を切菜し、回転釜等で調理します。

⑧ 和え物室



回転釜等により和え物を調理します。

⑨ アレルギー食調理室



アレルギー対象食物の除去食を調理します。

⑤ 炊飯室

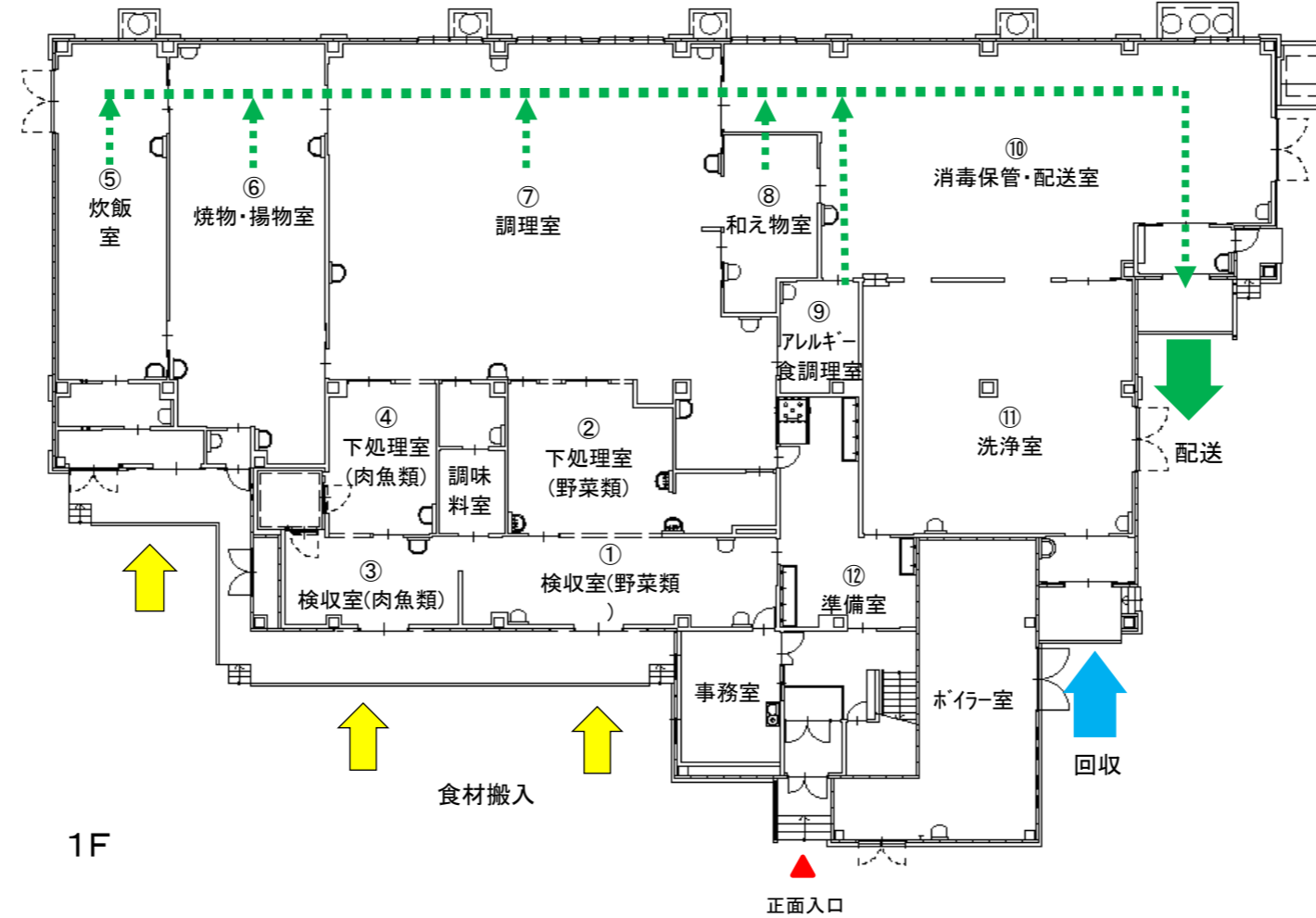


炊飯釜(38個)の連続炊飯システムにより、お米を炊きます。

④ 下処理室(肉魚類)



冷凍した魚の解凍・洗浄や肉に塩こしょう・タレなどの下味付けをします。



⑩ 消毒保管・配送室



調理食品を入れた食缶をコンテナに入れます。また、洗浄後の食器を消毒装置で消毒します。

⑪ 洗浄室



回収した食器を洗浄機により洗浄します。

③ 検収室(肉魚類)



搬入された肉や魚類食材の品質、鮮度、数量を確認し検収します。

② 下処理室(野菜類)口



野菜類食材に付いている泥物の除去や洗浄、皮むき等をします。

① 検収室(野菜類)



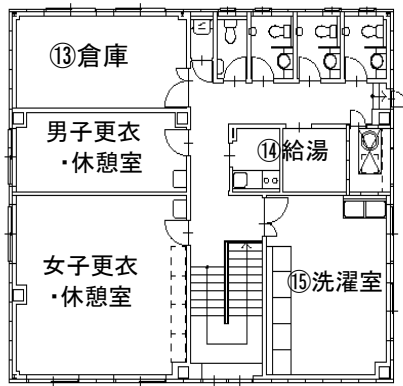
搬入された野菜類食材の品質、鮮度、数量を確認し検収します。

⑫ 準備室



手洗いや靴の交換などの区域間移動の準備をします。

2F



⑬倉庫



⑮洗濯室



⑭給湯室

主な設備の概要

品名	台数
食器・トレイ洗浄機	1
一層シンク	1
二層シンク	5
三層シンク	10
天吊式コンテナ消毒装置	24
プレハブ冷凍庫	1
食缶洗浄機	1
回転釜	10
サイノ目切り機	1
殺菌庫	3
消毒保管庫	21
真空冷却機	1
連続炊飯システム(炊飯釜38)	1
オーブン	5
スライサー	2
ピーラー	1
フライヤー	1
ミキサー	1
冷凍庫	4
冷蔵庫	7
冷凍冷蔵庫	1

下処理室	調理室	炊飯室	焼物・揚物室	和え物室	アレルギー食調理室	洗浄室	消毒保管・配送室
						1	
1							
2			1	1	1		
5	2	1				2	
							24
1							
						1	
	9			1			
	1						
1	1			1			
5	2	1	1	1	1	10	
				1			
			4		1		
	2						
1							
			1				
	1						
4							
6				1			
					1		