

表 目 次

第14-1表	学校種別学校数、在学者数、教員数
第14-2表	小学校の状況
第14-3表	中学校の状況
第14-4表	中学校卒業者の状況
第14-5表	高等学校の状況
第14-6表	高等学校卒業者の状況
第14-7表	専修学校の状況
第14-8表	各種学校の状況
第14-9表	情報処理技能者養成施設(今治コンピュータ・カレッジ)の状況
第14-10表	幼稚園の状況
第14-11表	児童・生徒の平均体位(平成25年度)
第14-12表	公民館・公民館類似施設等別利用者数
第14-13表	中央公民館の利用状況
第14-14表	図書館の利用状況
第14-15表	図書館の蔵書数
第14-16表	貸出し冊数
第14-17表	児童館の利用状況
第14-18表	働く婦人の家の利用状況
第14-19表	学級・教室の開設状況
第14-20表	婦人会・PTAの状況
第14-21表	勤労青少年ホームの利用状況
第14-22表	文化財指定件数
第14-23表	河野美術館の利用状況
第14-24表	博物館・歴史館の利用状況
第14-25表	公会堂の利用状況
第14-26表	市民会館の利用状況
第14-27表	サン・アビリティーズ今治の利用状況
第14-28表	クアハウス今治の利用状況
第14-29表	今治城閣観覧者数
第14-30表	せせらぎ交流館の利用状況
第14-31表	多々羅温泉の利用状況
第14-32表	マーレ・グラスシア大三島の利用状況
第14-33表	今治湯ノ浦ハイツの利用状況
第14-34表	観光客数

第14-1表 学校種別学校数、在学者数、教員数

(単位：校・人)

年度・区分	学校数	園児・児童 生徒数	教員数
平成20年度	89	22,286	1,704
21	86	22,075	1,662
22	84	21,867	1,652
23	83	21,652	1,640
24	83	21,296	1,645
25	83	20,544	1,639
幼稚園	18	2,255	173
市立	2	31	6
私立	16	2,224	167
小学校	30	8,129	547
中学校	19	4,284	357
市立	18	4,061	343
私立	1	223	14
高等学校	9	4,188	327
県立(全日制)	5	3,453	260
私立(全日制)	3	719	60
県立(定時制)	(1)	16	7
中等教育学校	1	769	63
(前期課程)	…	375	…
(後期課程)	…	394	…
特別支援学校	1	280	122
短期大学	1	255	24
専修学校	4	384	26
各種学校	-	-	-

資料：県統計課「学校基本調査（文部科学省）」各年5月1日現在

注) 教員は本務者のみ

高等学校定時制は全日制に併置

第14-2表 小学校の状況

	学校数	学級数	児						
			総数	男	女	1学年		2学年	
						男	女	男	女
平成22年	30	378	8,848	4,481	4,367	733	675	713	724
23	30	380	8,551	4,344	4,207	678	633	737	670
24	30	381	8,366	4,254	4,112	630	623	671	639
25	30	383	8,129	4,121	4,008	661	632	633	631

資料：県統計課「学校基本調査（文部科学省）」各年5月1日現在

第14-3表 中学校の状況

	学校数	学級数	生				
			総数	男	女	1学	
						男	
平成22年	19	160	4,386	2,309	2,077	726	
23	19	165	4,449	2,311	2,138	771	
24	19	169	4,271	2,165	2,106	671	
25	18	166	4,284	2,188	2,096	743	

資料：県統計課「学校基本調査（文部科学省）」各年5月1日現在

童 数								教員数 (本務者)	職員数 (本務者)
3 学年		4 学年		5 学年		6 学年			
男	女	男	女	男	女	男	女		
727	713	782	742	715	731	811	782	555	116
714	723	723	712	781	738	711	731	555	115
734	676	712	724	720	709	787	741	545	113
669	634	728	676	707	722	723	713	547	113

徒 数					教員数 (本務者)	職員数 (本務者)
年	2 学年		3 学年			
	女	男	男	女		
699	812	708	771	670	354	40
735	728	695	812	708	358	41
683	770	734	724	689	364	40
681	676	682	769	733	357	40

第14-4表 中学校卒業者の状況

	卒業者総数			進 学 者					
				高等学校等		専修学校等		公共職業能力 開発施設等	
	総 数	男	女	男	女	男	女	男	女
平成22年	1,500	791	709	765	695	-	-	-	-
23	1,441	768	673	755	659	2	-	-	-
24	1,522	812	710	786	695	-	-	1	1
25	1,411	723	688	708	680	1	-	-	-

資料：県統計課「学校基本調査（文部科学省）」各年5月1日現在
注）前年度卒業生を対象

第14-5表 高等学校の状況

	学校数	生						
		総 数	男	女	本 科			
					計	1 年 生		
						男	女	
平成22年	9	4,395	2,246	2,149	4,373	774	732	
23	9	4,349	2,241	2,108	4,325	759	694	
24	9	4,329	2,242	2,087	4,307	755	708	
25	9	4,188	2,167	2,021	4,172	724	681	

資料：県統計課「学校基本調査（文部科学省）」各年5月1日現在
注）教員数、職員数は定時制も含む。

就 職 者		左記以外の者		死亡・不詳		高等学校等進学率 (%)		
男	女	男	女	男	女	総計	男	女
6	5	20	9	-	-	97.3	96.7	98.0
4	3	7	11	-	-	98.1	98.3	97.9
4	2	20	12	1	-	97.3	96.8	97.9
2	-	11	8	1	-	98.4	97.9	98.8

徒 数							教員数 (本務者)	職員数 (本務者)
全 日 制				本 科 定 時 制				
2 年 生		3 年 生		計	男	女		
男	女	男	女					
756	708	708	695	22	8	14	333	59
751	715	720	686	24	11	13	333	61
737	673	741	693	22	9	13	331	58
723	680	713	651	16	7	9	327	55

第14-6表 高等学校卒業者の状況

	卒業生総数			進学者					
				大学		短期大学等		専修学校等	
	総数	男	女	男	女	男	女	男	女
平成22年	1,375	700	675	354	273	18	74	130	171
23	1,394	699	695	340	291	21	83	129	175
24	1,392	712	680	324	285	25	63	151	170
25	1,424	733	691	336	283	22	84	159	170

資料：県統計課「学校基本調査（文部科学省）」各年5月1日現在

- 注) 1. 前年度卒業生を対象
 2. 就職率は「就職者および進学者のうち就職している者」の割合

第14-7表 専修学校の状況

	学校数	生徒数			教員数 (本務者)	職員数 (本務者)
		総数	男	女		
平成22年	4	335	94	241	28	7
23	4	347	91	256	27	7
24	4	377	107	270	28	6
25	4	384	106	278	26	6

資料：県統計課「学校基本調査（文部科学省）」各年5月1日現在

公共職業能力 開発施設等		就 職 者		左記以外の者		大学等進学率 (%)			就職率 (%)
男	女	男	女	男	女	総計	男	女	総計
8	2	171	96	19	59	52.3	53.1	51.4	19.9
10	5	173	100	25	41	52.8	51.8	53.8	20.0
10	4	183	122	19	36	50.1	49.0	51.2	22.6
5	-	187	125	24	29	50.9	48.8	53.1	22.3

第14-8表 各種学校の状況

	学 校 数	生 徒 数			教員数 (本務者)	職員数 (本務者)
		総 数	男	女		
22	-	-	-	-	-	-
23	-	-	-	-	-	-
24	-	-	-	-	-	-
25	-	-	-	-	-	-

資料：県統計課「学校基本調査（文部科学省）」各年5月1日現在

第14-9表 情報処理技能者養成施設(今治コンピュータ・カレッジ)

	学 生 数							
	総 数	男	女	基礎課程(1年生)		応用課程		
						デジタルメディア情報処理科		
				男	女	男	女	
平成16年	62	47	15	24	9	21	3	
17	59	45	14	26	7	13	5	
18	49	37	12	16	7	13	-	
19	38	32	6	17	2	10	1	
20	36	29	7	12	5	17	2	
21	34	25	9	14	5	5	-	
22	18	13	5	-	-	12	-	

資料：職業訓練法人 東予情報処理技術振興財団 各年5月1日現在

注) 平成23年3月31日閉校

第14-10表 幼稚園の状況

	園 数	学級数	在 園 者				
			総 数	男	女	3 歳 児	
						男	女
平成22年	18	116	2,250	1,140	1,110	376	360
23	18	113	2,236	1,126	1,110	367	354
24	18	115	2,266	1,193	1,073	414	335
25	18	115	2,255	1,177	1,078	393	372

資料：県統計課「学校基本調査(文部科学省)」各年5月1日現在

の状況

		卒業生(3月末)		教 員 数		職員数
(2年生)		男	女	常 勤	非 常 勤	
情報ビジネス科						
男	女					
2	3	23	6	10	-	2
6	2	19	6	10	-	2
7	6	20	6	10	-	2
5	3	14	4	9	-	2
-	-	17	2	9	2	2
6	4	11	4	8	-	2
1	5	13	5	7	-	2

数				前年度修了者			教員数 (本務者)	職員数 (本務者)
4 歳 児		5 歳 児		総 数	男	女		
男	女	男	女					
356	354	408	396	878	429	449	161	42
376	366	383	390	822	413	409	162	44
373	340	406	398	775	383	392	169	44
407	339	377	367	797	409	388	173	46

第14-11表 児童・生徒の平均体位（平成25年度）

男 子		小 学 校						中 学 校		
		1 年	2 年	3 年	4 年	5 年	6 年	1 年	2 年	3 年
身 長 (cm)	全 国	116.6	112.4	128.2	133.6	139.0	145.0	152.3	159.5	165.0
	愛媛県	115.5	121.8	127.5	133.0	137.9	144.7	151.6	159.0	164.1
	今治市	115.8	121.9	127.9	132.9	137.9	143.9	151.5	158.0	164.0
体 重 (kg)	全 国	21.3	23.9	27.1	30.4	34.3	38.3	43.9	48.8	54.0
	愛媛県	20.8	23.7	26.9	29.9	33.6	38.2	43.7	48.6	53.1
	今治市	21.4	24.1	27.0	30.5	33.5	37.6	43.2	48.2	53.8
座 高 (cm)	全 国	64.8	67.6	70.2	72.6	75.0	77.6	81.2	84.8	88.1
	愛媛県	64.1	67.3	69.8	72.4	74.4	77.5	80.9	84.8	87.7
	今治市	64.5	67.5	70.1	72.3	74.3	76.9	80.9	84.6	88.0

女 子		小 学 校						中 学 校		
		1 年	2 年	3 年	4 年	5 年	6 年	1 年	2 年	3 年
身 長 (cm)	全 国	115.6	121.6	127.3	133.6	140.1	146.8	151.8	154.8	156.5
	愛媛県	115.2	120.8	126.5	132.9	139.3	146.2	151.2	154.0	155.6
	今治市	115.0	120.5	127.0	133.2	139.3	145.6	151.0	153.9	155.7
体 重 (kg)	全 国	20.9	23.5	26.4	30.0	34.0	39.0	43.7	47.1	49.9
	愛媛県	20.9	22.9	26.0	30.1	33.1	38.0	43.9	47.2	49.5
	今治市	20.6	22.9	26.3	29.6	33.6	38.4	43.7	47.1	50.0
座 高 (cm)	全 国	64.4	67.3	69.9	72.8	75.8	79.3	82.1	83.8	84.9
	愛媛県	64.3	66.7	69.6	72.4	75.3	79.0	81.9	83.5	84.5
	今治市	64.2	66.8	69.5	72.4	75.4	78.4	82.1	84.0	84.8

資料： 文部科学省「学校保健統計調査」
 学校教育課「学校保健統計表」

第14-12表 公民館・公民館類似施設等別利用者数

	平成24年度		平成25年度	
	件数	人数	件数	人数
総数	32,960	541,155	33,074	542,348
中央	5,495	121,036	5,473	120,275
今治	609	7,188	715	8,265
日吉	625	9,583	596	8,957
別宮	823	14,806	845	15,505
常盤	1,397	23,345	1,576	25,152
近見	1,237	16,976	1,296	16,942
立花	1,411	21,565	1,452	21,847
城東	1,108	12,900	1,078	12,444
鳥生	1,267	14,170	1,172	12,961
桜井	1,065	17,466	1,110	18,235
富田	1,373	21,066	1,526	23,746
清水	1,783	21,436	1,718	19,919
日高	1,102	17,841	1,129	18,264
乃万	1,095	14,968	1,081	15,352
波止	700	10,096	719	13,105
美須	648	10,910	702	9,975
国分	883	9,890	898	10,368
朝倉	616	10,453	591	8,305
玉川	427	6,676	440	6,988
波方	1,234	26,026	1,282	24,645
大西	1,585	21,967	1,559	22,111
菊間	750	12,599	693	11,196
吉海開発総合センター	573	7,427	520	7,005
宮窪	701	11,826	679	11,232
伯方	1,108	12,326	971	12,949
伯方開発総合センター	98	3,755	73	7,318
上浦開発総合センター	373	6,715	416	7,827
大三島	523	13,725	563	13,449
関前開発総合センター	394	6,003	342	4,739
朝倉地域住民学習センター	109	1,072	110	1,008
鈍川地域住民学習センター	23	189	25	215
小西地域住民学習センター	91	786	102	765
歌仙地域住民学習センター	135	2,092	190	2,630
亀岡学習センター	386	5,624	344	5,346
吉海学習交流館	206	10,633	215	9,505
西伯方地域住民学習センター	96	1,382	134	1,600
瀬戸崎地域住民学習センター	113	1,519	128	1,847
井口地域住民学習センター	244	2,698	113	1,214
上浦盛研修センター	98	2,328	85	2,200
岡山地域住民学習センター	138	1,744	131	1,611
鏡地域住民学習センター	104	2,465	99	2,267
野々江地域住民学習センター	209	3,800	174	2,929
大下地域住民学習センター	5	83	9	135

資料：社会教育課

第14-13表 中央公民館の利用状況

	公民館及び教育委員会主催事業		社会教育団体の主催事業		その他の団体利用	
	団体数	利用者数	団体数	利用者数	団体数	利用者数
平成20年度	1,451	33,609	3,403	54,382	397	29,783
21	1,414	33,927	3,406	58,876	426	28,150
22	1,458	33,754	3,449	59,917	472	28,153
23	1,383	33,276	3,540	57,168	540	30,839
24	1,371	33,634	3,600	56,749	524	30,653
25	1,366	33,703	3,567	55,891	540	30,681
4月	115	2,216	314	4,633	34	2,534
5	115	2,323	307	4,662	50	2,588
6	118	2,248	304	4,646	55	2,699
7	112	2,929	310	4,581	53	2,813
8	110	2,276	304	4,494	52	3,603
9	116	2,597	312	4,517	49	2,952
10	114	2,271	308	5,300	51	2,494
11	115	2,277	308	6,285	43	2,797
12	121	2,702	296	4,531	46	2,455
1	115	2,196	289	4,389	41	2,018
2	116	2,214	290	4,413	36	2,397
3	99	7,454	225	3,440	30	1,331

資料：社会教育課

第14-14表 図書館の利用状況

	総 数		幼児・小学生		中学生～一般	
	登録者数	貸出し延べ人数	登録者数	貸出し延べ人数	登録者数	貸出し延べ人数
平成24年度	44,325	204,706	5,969	33,106	38,356	171,600
25	43,501	199,414	5,798	32,601	37,703	166,813
中 央	34,094	134,649	4,303	19,874	29,791	114,775
波 方	4,679	27,121	707	4,744	3,972	22,377
大 西	2,536	24,854	500	5,745	2,036	19,109
大 三 島	2,192	12,790	288	2,238	1,904	10,552
電子(内数)	387					

資料：社会教育課

第14-15表 図書館の蔵書数

	総数	中央図書館	移動図書館	波方図書館	大西図書館	大三島図書館
平成24年度	650,741	368,285	26,819	113,994	64,897	76,746
25	669,177	377,108	26,636	116,636	67,773	81,024
総記	15,259	10,792	125	2,206	937	1,199
哲学・宗教	18,921	11,820	173	3,463	1,782	1,683
歴史・地理	44,107	28,037	420	6,113	5,097	4,440
社会科学	71,137	46,358	476	12,390	5,110	6,803
自然科学	31,520	18,220	311	5,986	2,902	4,101
工学・家事	39,801	21,341	1,138	8,389	4,122	4,811
産業	15,690	9,193	169	3,089	1,430	1,809
芸術	44,901	25,433	418	9,142	4,642	5,266
語学	7,803	4,501	59	1,475	753	1,015
文学	188,276	100,105	12,328	34,193	18,207	23,443
郷土資料	19,733	12,193	-	2,113	2,786	2,641
児童書	143,155	74,112	11,019	22,379	16,748	18,897
点字本(内数)	116	97	-	7	1	11
A V 資料	19,081	9,934	-	3,895	1,692	3,560
雑誌	9,793	5,069	-	1,803	1,565	1,356
電子書籍(外数)	586					

資料：社会教育課 各年度末現在

第14-16表 貸出し冊数

	総数	中央図書館	移動図書館	波方図書館	大西図書館	大三島図書館	電子図書館(外数)
平成24年度	824,278	524,134	17,126	123,368	111,434	48,216	-
25	817,666	519,899	15,833	120,364	114,399	47,171	619
4月	65,144	41,523	1,445	9,322	9,040	3,814	-
5	66,945	42,792	1,605	9,932	8,605	4,011	-
6	72,705	46,246	1,694	10,697	9,946	4,122	-
7	75,199	48,166	1,085	11,485	10,012	4,451	-
8	80,964	50,553	1,049	11,906	11,936	5,520	371
9	63,098	38,352	1,328	10,090	9,702	3,626	91
10	67,068	43,497	1,352	9,891	8,885	3,443	63
11	65,724	42,906	1,401	8,491	9,343	3,583	40
12	61,742	39,418	1,116	9,196	8,600	3,412	8
1	65,814	42,188	1,322	9,232	9,082	3,990	23
2	64,062	40,763	1,372	9,344	9,010	3,573	14
3	69,201	43,495	1,064	10,778	10,238	3,626	9

資料：社会教育課 各年度末現在

第14-17表 児童館の利用状況

	総数	利用区分			利用人員内訳					開館日数
		個人利用	団体利用	館外指導	幼児	小学生	中学生	高校生	大人	
平成24年度	101,988	88,751	2,139	11,098	19,888	50,184	3,697	2,475	25,744	294
25	111,507	91,276	2,404	17,827	21,157	56,833	4,335	1,830	27,352	295
枝堀	13,739	6,837	26	6,876	2,486	6,075	867	335	3,976	295
本町	12,697	7,956	175	4,566	2,014	7,079	483	677	2,444	295
朝倉	12,644	11,894	35	715	2,590	6,885	530	225	2,414	295
波方	9,831	9,524	47	260	2,614	3,504	440	98	3,175	295
小部	8,009	7,264	272	473	1,797	2,633	841	221	2,517	295
樋口	15,266	14,818	255	193	2,411	10,404	365	51	2,035	295
菊間	14,209	11,217	472	2,520	1,584	10,132	400	4	2,089	295
亀岡	7,968	6,815	437	716	2,007	2,462	139	7	3,353	295
伯方	17,144	14,951	685	1,508	3,654	7,659	270	212	5,349	295

資料：子育て支援課

注) 館外指導には「おでかけ児童館」の人数を含まない。

第14-18表 働く婦人の家の利用状況

	総数	講義室	料理室	会議室	和室	談話室	相談室
平成20年度	22,948	7,906	2,004	5,949	1,809	5,204	76
21	23,362	7,860	2,421	5,455	2,080	5,433	113
22	26,075	10,389	2,381	5,209	2,506	5,555	35
23	24,517	8,441	2,214	5,924	1,826	5,966	146
24	22,323	9,204	2,364	4,572	1,389	4,764	30
25	20,219	5,996	2,424	4,722	1,389	5,657	31

資料：今治市働く婦人の家

第14-19表 学級・教室の開設状況

	青年学級・教室		婦人学級		高齢者教室	
	学級数	学級生数	学級数	学級生数	学級数	学級生数
平成23年度	8	101	19	663	15	2,339
24	8	114	19	627	15	2,295
25	8	97	19	653	13	2,021

資料：社会教育課

第14-20表 婦人会・PTAの状況

	地域婦人会		P T A	
	団体数	会員数	単位数	会員数
平成23年度	17	2,117	48	11,211
24	17	2,055	47	11,004
25	17	1,959	47	10,782

資料：県教育委員会「社会教育基礎調査」各年5月1日現在

注) 1 地域婦人会数は県連合婦人会加盟数である。

2 P T A 数は公立小中学校の合計である。

第14-21表 勤労青少年ホームの利用状況

	総数		ホーム主催による講座		ホーム主催による行事		クラブ活動による団体利用		利用者団体主催による行事	
	回数	人数	回数	人数	回数	人数	回数	人数	回数	人数
平成19年度	543	5,327	445	3,502	25	798	64	950	9	77
20	522	5,543	423	3,749	24	771	68	959	7	64
21	509	5,762	433	4,095	21	882	50	742	5	43
22	511	5,778	432	4,311	21	780	53	645	5	42
23	515	5,702	429	4,372	20	636	61	648	5	46
24	538	5,233	426	3,628	23	681	84	874	5	50
25	538	5,658	425	4,029	22	708	86	855	5	66

資料：今治市勤労青少年ホーム



第14-22表 文化財指定件数

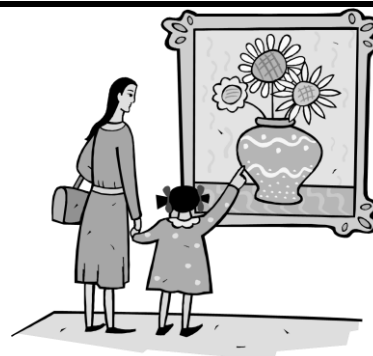
	総 数			有 形 文 化 財			無 形 文 化 財		
	国指定	県指定	市指定	国指定	県指定	市指定	国指定	県指定	市指定
平成23年度	103	46	331	93	20	230	-	-	-
24	104	43	333	94	17	230	-	-	-
25	104	43	333	94	17	230	-	-	-
(今治市)	11	16	104	7	7	93	-	-	-
(朝倉村)	-	4	25	-	1	8	-	-	-
(玉川町)	3	6	59	2	5	42	-	-	-
(波方町)	-	-	16	-	-	7	-	-	-
(大西町)	1	-	21	-	-	7	-	-	-
(菊間町)	-	3	35	-	-	18	-	-	-
(吉海町)	1	1	8	-	-	2	-	-	-
(宮窪町)	2	-	16	1	-	14	-	-	-
(伯方町)	-	-	14	-	-	8	-	-	-
(上浦町)	-	4	-	-	-	-	-	-	-
(大三島町)	86	8	32	84	4	29	-	-	-
(関前村)	-	1	3	-	-	2	-	-	-

資料：文化振興課 各年度末現在

第14-23表 河野美術館の利用状況

	観 覧 者 数			会 場 使 用 回 数					
	総 数	一 般	学 生 ・ 無 料	総 数	展 示 室	会 議 室	講 演 室	茶 室	小 会 議 室
平成19年度	4,859	4,591	268	2,343	1,830	351	147	15	-
20	6,989	5,090	1,899	1,874	1,440	273	139	22	-
21	6,133	4,218	1,915	1,418	1,169	153	88	8	-
22	6,371	4,627	1,744	1,421	1,160	157	95	9	-
23	6,077	4,525	1,552	1,088	805	167	106	10	-
24	7,687	4,719	2,968	1,017	762	162	88	5	-
25	4,833	3,415	1,418	1,073	816	145	86	26	-

資料：今治市河野美術館



民俗文化財			史 跡			名 勝			天 然 記 念 物		
国指定	県指定	市指定	国指定	県指定	市指定	国指定	県指定	市指定	国指定	県指定	市指定
-	6	14	4	9	44	5	1	5	1	10	38
-	6	14	4	9	44	5	1	5	1	10	38
-	6	18	4	9	44	5	1	5	1	10	36
-	1	4	2	5	-	2	-	-	-	3	7
-	1	2	-	2	9	-	-	-	-	-	6
-	-	1	-	-	8	1	-	2	-	1	6
-	-	1	-	-	6	-	-	-	-	-	2
-	-	2	1	-	7	-	-	1	-	-	4
-	1	6	-	-	5	-	-	2	-	2	4
-	-	-	-	-	4	1	-	-	-	1	2
-	-	1	1	-	1	-	-	-	-	-	-
-	-	1	-	-	3	-	-	-	-	-	2
-	-	-	-	2	-	-	-	-	-	2	-
-	2	-	-	-	-	1	1	-	1	1	3
-	1	-	-	-	1	-	-	-	-	-	-

第14-24表 博物館・歴史館の利用状況

	観 覧 者 数		
	総 数	一 般	学生・無料 (高校生以下)
平成23年度	100,341	89,389	10,952
24	113,216	70,775	42,441
25	97,778	62,720	35,058
朝倉ふるさと美術古墳館	6,665	6,665	-
玉川近代美術館	4,025	2,718	1,307
波方歴史民俗資料館	217	217	-
大西藤山歴史資料館	2,212	393	1,819
吉海郷土文化センター	5,447	1,229	4,218
村上水軍博物館	44,770	29,556	15,214
伯方ふるさと歴史公園	4,284	4,284	-
上浦歴史民俗資料館	3,062	1,878	1,184
大三島美術館	6,349	3,800	2,549
大三島美術館別館	11,633	7,772	3,861
伊東豊雄建築ミュージアム	9,114	4,208	4,906

資料：各博物館・歴史館

注) 一部の博物館・歴史館は、大人の中に大学生・高校生を含む。

第14-25表 公会堂の利用状況

	市 主 催			その他の
	回 数	使 用 料	入 場 者 概 数	回 数
平成18年度	回	円	人	回
	28	2,553,000	16,525	71
19	25	1,915,900	18,550	69
20	28	2,119,780	13,199	83
21	21	1,568,840	12,180	68
22	23	1,751,170	15,030	77
23	21	1,587,790	14,570	71
24	2	99,660	404	13
25	19	2,373,450	12,745	42
4月	-	-	-	-
5	-	-	-	-
6	-	-	-	-
7	-	-	-	-
8	-	-	-	-
9	5	645,190	2,585	5
10	5	428,010	2,120	8
11	3	514,990	5,100	8
12	1	80,880	530	8
1	1	37,210	700	3
2	2	281,070	810	2
3	2	386,100	900	8

資料：管財課

(平成24年6月～平成25年8月まで改修工事のため使用中止)

第14-26表 市民会館の利用状況

	市 主 催							その他の公共団体			
	大会議室	中会議室	小会議室	3階 会議室	計	使用料	入場者 概数	大会議室	中会議室	小会議室	3階 会議室
平成18年度						円	人				
	61	99	120	16	296	2,578,840	12,082	120	301	361	63
19	67	83	144	10	304	2,689,590	14,310	103	329	275	56
20	75	87	108	-	270	2,677,010	11,661	93	319	245	-
21	49	90	137	-	276	2,045,400	8,881	103	277	220	-
22	66	113	203	-	382	3,076,540	12,328	102	332	200	-
23	55	93	77	-	225	1,852,040	9,559	93	288	272	-
24	61	132	193	-	386	3,057,850	12,219	101	244	228	-
25	61	114	114	-	289	2,414,016	9,907	99	265	229	-
4月	1	14	4	-	19	96,410	328	8	18	23	-
5	6	9	2	-	17	145,180	735	9	18	23	-
6	5	15	17	-	37	276,720	787	8	16	19	-
7	6	13	53	-	72	556,990	1,604	6	28	4	-
8	3	2	4	-	9	84,390	485	7	25	23	-
9	9	9	3	-	21	228,710	1,324	13	33	22	-
10	11	14	6	-	31	314,060	2,098	5	20	21	-
11	3	5	1	-	9	55,830	495	6	28	20	-
12	1	2	2	-	5	32,300	136	7	14	24	-
1	7	5	1	-	13	143,966	598	11	20	17	-
2	4	4	17	-	25	180,160	500	10	30	14	-
3	5	22	4	-	31	299,300	817	9	15	19	-

資料：管財課

公共団体及び民間主催		合 計			
使用料	入場者概数	回数	使用料	入場者概数	
円	人	回	円	人	
7,045,730	43,620	99	9,598,730	60,145	
6,860,350	41,890	94	8,776,250	60,440	
7,812,390	46,186	111	9,932,170	59,385	
6,337,940	35,798	89	7,906,780	47,978	
7,058,640	38,564	100	8,809,810	53,594	
6,523,160	32,456	92	8,110,950	47,026	
1,316,920	5,940	15	1,416,580	6,344	
4,699,840	20,528	61	7,073,290	33,273	
-	-	-	-	-	
-	-	-	-	-	
-	-	-	-	-	
-	-	-	-	-	
-	-	-	-	-	
731,970	2,400	10	1,377,160	4,985	
651,610	3,475	13	1,079,620	5,595	
690,560	5,018	11	1,205,550	10,118	
1,207,020	4,600	9	1,287,900	5,130	
385,220	1,015	4	422,430	1,715	
250,590	680	4	531,660	1,490	
782,870	3,340	10	1,168,970	4,240	

及び民間主催			合 計						
計	使用料	入場者概数	大会議室	中会議室	小会議室	3階会議室	計	使用料	入場者概数
	円	人						円	人
845	5,866,320	25,704	181	400	481	79	1,141	8,445,160	37,786
763	5,164,600	24,935	170	412	419	66	1,067	7,854,190	39,245
657	4,133,954	21,422	168	406	353	-	927	6,810,964	33,083
600	4,579,194	19,429	152	367	357	-	876	6,624,594	29,698
634	4,696,678	20,821	168	445	403	-	1,016	7,773,218	33,149
653	4,326,903	19,559	148	381	349	-	878	6,178,943	29,118
573	4,338,910	20,065	162	376	421	-	959	7,396,760	0
593	4,257,920	18,419	160	379	343	-	882	6,671,936	28,326
49	269,030	1,425	9	32	27	-	68	365,440	1,753
50	314,430	1,534	15	27	25	-	67	459,610	2,269
43	300,320	1,442	13	31	36	-	80	577,040	2,229
38	277,210	1,249	12	41	57	-	110	834,200	2,853
55	459,150	1,552	10	27	27	-	64	543,540	2,037
68	612,200	2,190	22	42	25	-	89	840,910	3,514
46	238,430	1,490	16	34	27	-	77	552,490	3,588
54	307,990	1,393	9	33	21	-	63	363,820	1,888
45	361,620	1,130	8	16	26	-	50	393,920	1,266
48	448,430	1,375	18	25	18	-	61	592,396	1,973
54	364,560	2,139	14	34	31	-	79	544,720	2,639
43	304,550	1,500	14	37	23	-	74	603,850	2,317

第14-27表 サン・アビリティーズ今治の利用状況

	総 数			体 育 室		会 議 ・ 研 修 室		教 養 文 化 室		多 目 的 室		ア-チリ-施設	
	総 数	障 害 者	一 般	障 害 者	一 般	障 害 者	一 般	障 害 者	一 般	障 害 者	一 般	障 害 者	一 般
平成18年度	72,704	10,433	62,271	5,468	46,894	2,046	8,226	318	1,760	1,066	1,671	1,535	3,720
19	77,096	11,291	65,805	6,361	47,426	2,177	9,594	236	2,738	1,003	1,955	1,514	4,092
20	81,849	11,676	70,173	6,358	50,587	2,777	9,844	331	3,168	1,092	2,694	1,118	3,880
21	77,431	11,661	65,770	7,188	48,246	2,461	9,475	205	3,110	1,006	2,435	801	2,504
22	78,797	12,138	66,659	7,175	47,719	2,961	10,194	193	3,484	852	2,412	957	2,850
23	75,170	11,737	63,433	6,274	43,447	3,189	10,566	387	4,059	909	2,437	978	2,924
24	75,702	11,215	64,487	6,453	44,519	2,682	11,615	241	3,758	1,074	2,482	765	2,113
25	74,390	12,014	62,376	7,228	45,263	3,180	11,926	246	2,313	796	1,932	564	942

資料：今治市障害者文化体育施設

第14-28表 クアハウス今治の利用状況

	総 数	一 般				会 員			稼 動 日 数	日 平 均
		計	大 人	小 人	幼 児	計	個 人	法 人		
平成18年度	178,364	57,603	42,628	9,628	5,347	120,761	119,328	1,433	308	579
19	171,821	54,731	40,686	9,069	4,976	117,090	116,081	1,009	309	556
20	168,276	54,978	41,381	9,007	4,590	113,298	112,922	376	305	552
21	171,539	58,647	43,549	10,269	4,829	112,892	112,577	315	308	557
22	161,441	52,619	40,779	8,000	3,840	108,822	108,822	-	308	524
23	156,031	48,251	37,022	7,369	3,860	107,780	107,780	-	309	505
24	147,460	46,367	35,878	6,789	3,700	101,093	101,093	-	308	479
25	145,852	48,352	37,232	7,194	3,926	97,500	97,500	-	307	475

資料：財団法人 今治市多目的温泉保養館管理公社

第14-29表 今治城閣観覧者数

	合 計			一 般		団 体		観 覧 料 お よ び 使 用 料
	合 計	一 般	学 生 ・ 無 料	一 般	学 生 ・ 無 料	一 般	学 生 ・ 無 料	
平成18年度	28,565	25,997	2,568	22,110	2,386	3,887	182	11,957,940
19	34,801	31,448	3,353	26,021	3,136	5,427	217	12,386,990
20	33,828	31,227	2,601	24,590	2,424	6,637	177	15,900,451
21	45,730	40,506	5,224	30,908	4,907	9,598	317	20,518,520
22	43,183	36,226	6,957	28,962	6,772	7,264	185	18,466,980
23	47,976	39,226	8,750	30,800	8,638	8,426	112	22,396,390
24	61,218	49,266	11,952	37,617	11,891	11,649	61	28,918,350
25	57,286	46,381	10,905	34,659	10,838	11,722	67	27,136,050

資料：文化振興課

第14-30表 せせらぎ交流館の利用状況

	総数	一般			稼動日数	日平均
		大人	小人 (小学生)	幼児		
平成23年度	175,783	166,340	8,032	1,411	337	522
24	168,245	158,824	8,054	1,367	330	510
25	152,407	143,886	6,758	1,763	337	452

資料：観光課

第14-31表 多々羅温泉の利用状況

	総数	一般			稼動日数	日平均
		大人	小人 (小・中学生)	幼児		
平成23年度	58,057	54,391	3,666	-	314	148
24	54,223	50,465	3,758	-	292	186
25	59,147	55,218	3,929	-	317	187

資料：観光課

第14-32表 マーレ・グラスシア大三島の利用状況

	総数	一般			稼動日数	日平均
		大人	小人 (小学生)	幼児		
平成23年度	135,845	129,825	6,020	-	312	435
24	134,028	127,818	6,210	-	310	432
25	126,977	120,983	5,994	-	309	411

資料：観光課



第14-33表 今治湯ノ浦ハイツの利用状況

	総数	宿泊	会議 研修	宴会	婚礼	食堂	喫茶	入浴	くつろ ぎパッ ク	カラオ ケルー ム	昼食 バイキ ング	その他
平成19年度	62,580	12,121	4,363	20,074	60	6,156	5,280	6,450	1,521	913	5,642	-
20	67,426	12,578	4,250	20,194	185	5,268	4,538	7,857	1,307	527	10,610	112
21	64,169	11,410	3,838	18,276	112	6,138	3,859	7,976	1,196	451	10,896	17
22	61,708	10,224	3,667	18,879	116	5,768	3,540	7,577	999	704	10,234	-
23	58,027	9,478	2,977	16,704	17	6,675	3,469	7,490	-	717	10,500	-
24	59,771	10,162	2,623	19,281	81	4,026	3,018	8,402	-	605	11,573	-
25	61,647	12,276	1,305	20,905	34	6,871	3,438	7,819	-	156	8,843	-
4月	6,026	1,191	196	1,970	-	568	291	853	-	15	942	-
5	4,331	974	111	1,251	-	145	159	733	-	10	948	-
6	3,734	689	195	1,006	-	307	230	541	-	10	756	-
7	3,919	790	88	1,107	-	686	188	424	-	15	621	-
8	6,354	1,934	61	1,046	-	1,834	149	523	-	24	783	-
9	5,702	1,172	115	2,282	-	534	277	547	-	1	774	-
10	5,617	831	129	2,697	-	290	531	518	-	9	612	-
11	6,526	1,124	58	3,232	-	401	463	606	-	18	624	-
12	5,511	808	96	2,254	-	431	319	790	-	21	792	-
1	3,883	510	71	1,417	-	169	287	838	-	10	581	-
2	4,545	971	119	903	-	947	159	736	-	2	708	-
3	5,499	1,282	66	1,740	34	559	385	710	-	21	702	-

資料：財団法人 今治勤労福祉事業団

注) 平成23年度より「くつろぎパック」は「食堂」に含まれる。

第14-34表 観光客数

	入込観光客			(再掲)	
	総数	日帰り客	宿泊客	県外客	県内客
平成24年	2,544,788	2,166,777	378,011	1,913,681	631,107
25	2,589,686	2,215,034	374,652	2,045,852	543,834

資料：観光課

注) 観光客数は推計値である。