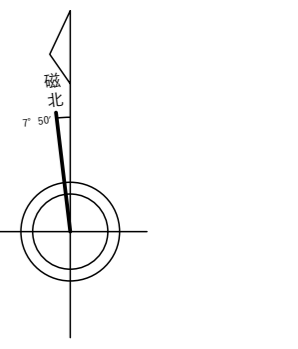


今治市都市計画図 28

	27	20
35	28	21
37	29	22

行政区画

愛媛県
今治市



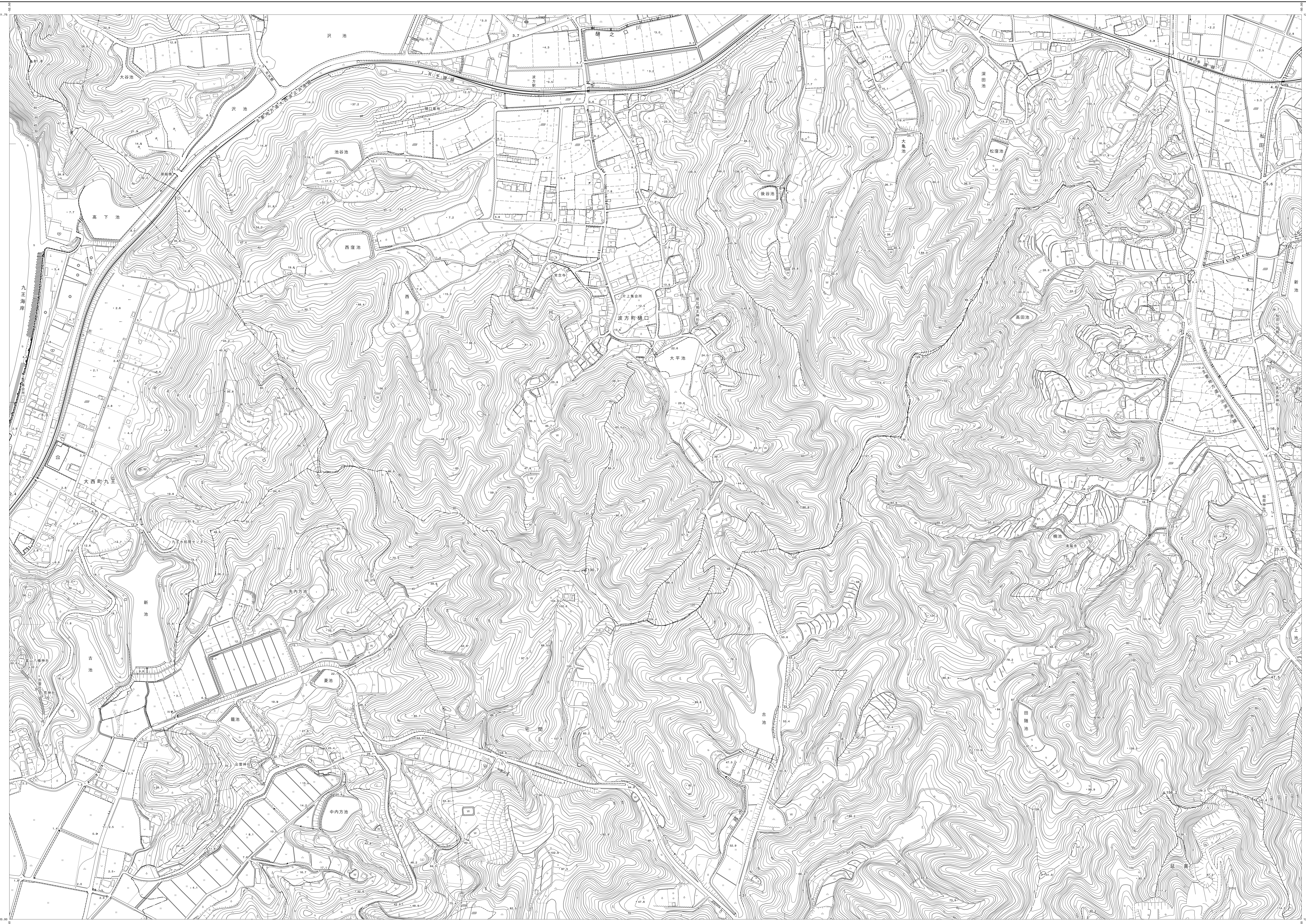
記号

△ 25.6	三角点	● 25.62	水準点
△ 25.62	三角点	△ 25.6	水準点
● 25.6	水準点	○ 25.6	水準点
○ 25.6	水準点	▽ 25.6	水準点

記号表 (Symbol Legend):

- 境界線 (Boundary lines): 市界線, 町界線, 大字界線, 大字界線
- 道路 (Roads): 国道, 県道, 市道, 町道, 大字道, 大字道
- 河川 (Rivers): 河川, 池, 池, 池
- その他 (Others): 公園, 公園, 公園, 公園

「平面図身図標は、世界測地系による。」



株式会社バスコ調製

1. 測量 昭和50年8月
2. 測量 昭和50年9月

縮尺 1:2,500
測図 縮尺 1:2,500
測図 縮尺 1:2,500

この図は、デジタルマップデータを世界測地系に変換し修正したものである。

0 100 200 300 400 500m

「この測量成果は、国土測図法の承認及び測量を併せて
同測図法の測量結果及び測量結果を併せて得たものである。
〔承認番号〕第 23 号 第 18号」

「この測量成果は、国土測図法の承認及び測量を併せて
同測図法の測量結果及び測量結果を併せて得たものである。
〔承認番号〕第 23 号 第 18号」

「この測量成果は、国土測図法の承認及び測量を併せて
同測図法の測量結果及び測量結果を併せて得たものである。
〔承認番号〕第 23 号 第 18号」

「この測量成果は、国土測図法の承認及び測量を併せて
同測図法の測量結果及び測量結果を併せて得たものである。
〔承認番号〕第 23 号 第 18号」

今治市