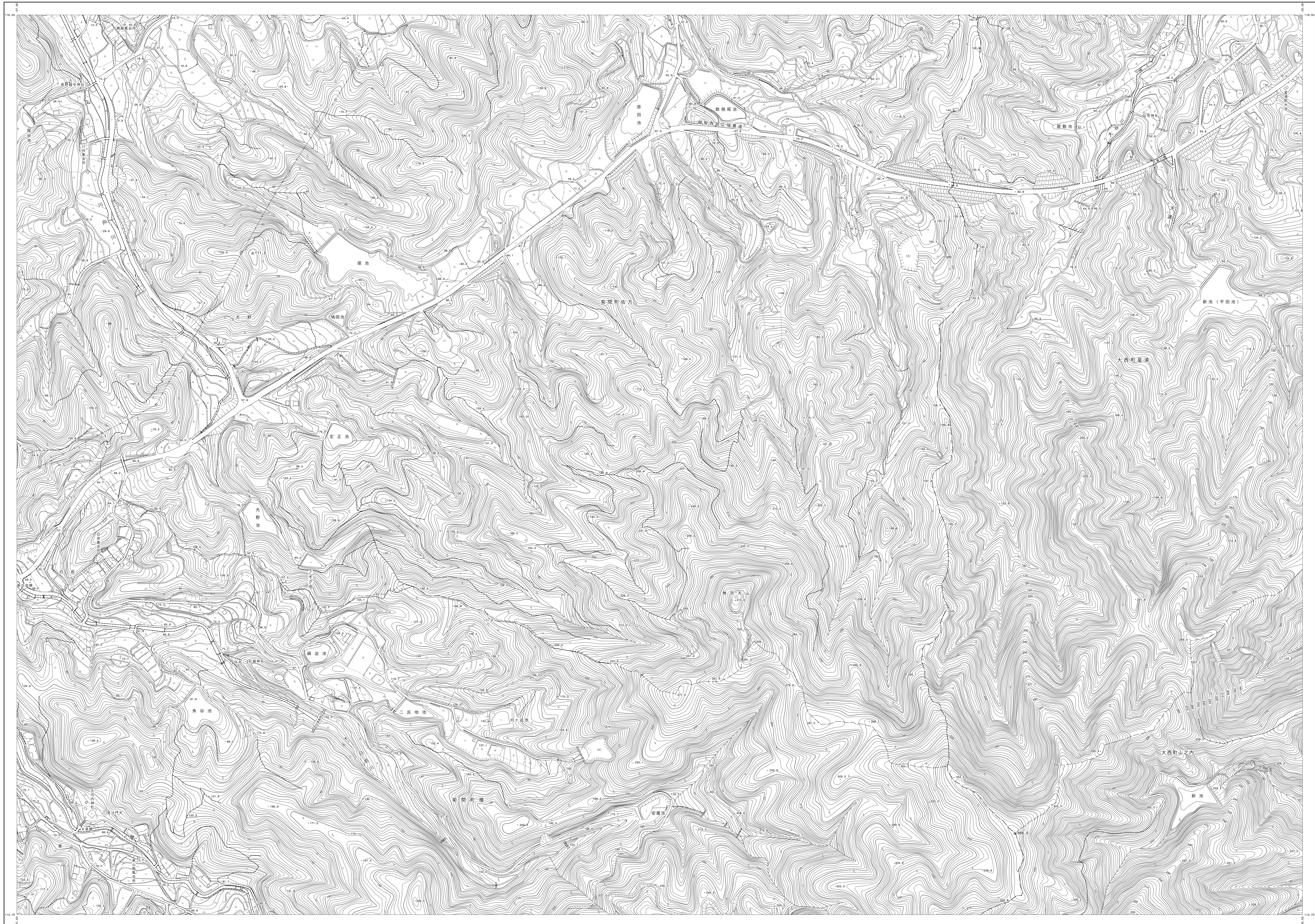
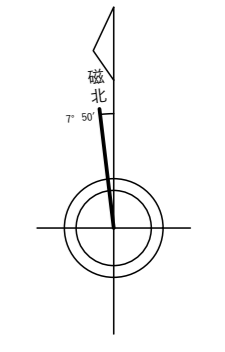


# 今治市都市計画図 43



46	42	38
47	43	39
48	44	40

行政区画  
愛媛県  
今治市



記号

△ 25.6	三角点	● 25.6	標高25.6mの電柱
▲ 25.6	三角点	▲ 25.6	標高25.6mの電柱
● 25.6	標高25.6mの電柱	○ 25.6	標高25.6mの電柱
▽ 25.6	標高25.6mの電柱	▽ 25.6	標高25.6mの電柱

記号表の続き: 各種施設、道路、境界線の記号説明。

「平面図面座標は、世界測地系による。」

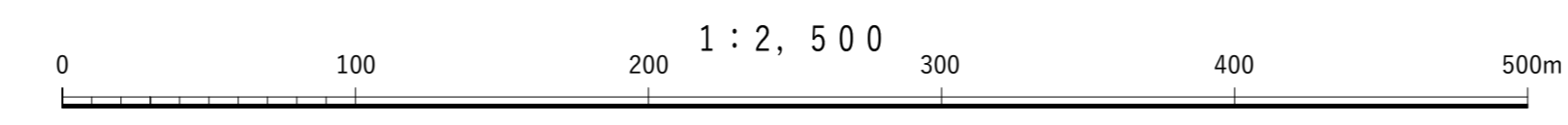
今治市

株式会社パスコ調製

1. 測量 昭和55年3月  
2. 測量 平成4年2月  
3. 測量 平成17年9-10月  
4. 測量 平成18年3月  
5. 測量 平成22年7-9月  
6. 測量 平成24年3月  
7. 測量 平成28年4-5月  
8. 測量 平成30年3月  
9. 測量 令和4年12月  
10. 測量 令和6年3月

産 標 高 測 定 系  
垂直測深法 2m  
測深尺長 0.88m

この図面は、デジタルマップデータを世界測地系に変換し修正したものである。



この測量成果は、国土地理院長の承認及び地質を得て、同院所管の測量成果及び測量成果を使用し得たものである。  
（測量法）第17条第3項第2号  
この測量成果は、国土地理院長の承認を得て、同院所管の測量成果を使用し得たものである。  
（測量法）第25条第2号第17号  
この測量成果は、国土地理院長の承認を得て、同院所管の測量成果を使用し得たものである。  
（測量法）第25条第2号第18号  
この測量成果は、国土地理院長の承認を得て、同院所管の測量成果を使用し得たものである。  
（測量法）第25条第2号第82号