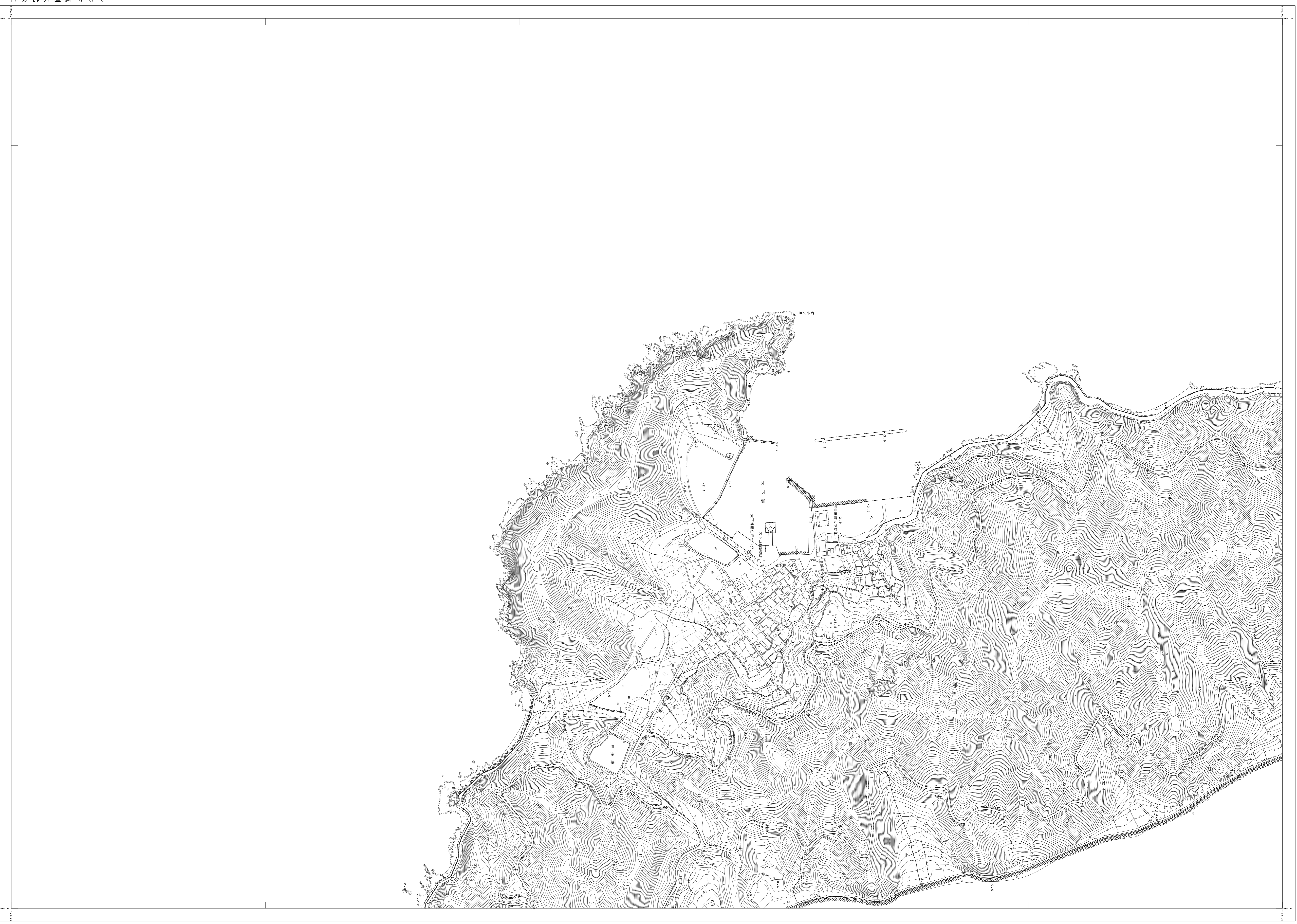
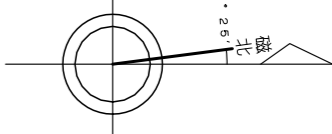


今治市都市計画図 139



138
139
141 140 139 137

行政区番
今治市
愛媛県

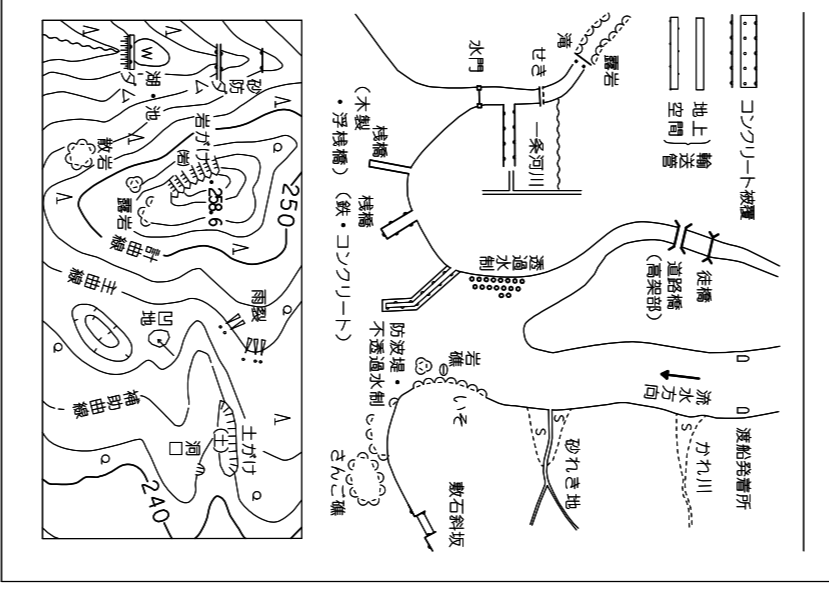


記号

	建築物の敷地面積
	道路の幅員
	駐車場の幅員
	電線・ガス配線の位置

1	第一種市街地地区
2	第二種市街地地区
3	第三種市街地地区
4	工業地区
5	緑地地区
6	公園地区
7	臨海地区
8	農業地区
9	森林地区
10	河川敷地区
11	港湾地区
12	埋立地区
13	埋立地区(埋立前)
14	埋立地区(埋立後)
15	埋立地区(埋立前)
16	埋立地区(埋立後)
17	埋立地区(埋立前)
18	埋立地区(埋立後)
19	埋立地区(埋立前)
20	埋立地区(埋立後)
21	埋立地区(埋立前)
22	埋立地区(埋立後)
23	埋立地区(埋立前)
24	埋立地区(埋立後)

30	30m以上の等高線
31	20m以上の等高線
32	10m以上の等高線
33	5m以上の等高線
34	1m以上の等高線
35	1m未満の等高線
36	崖線
37	崖線の位置
38	崖線の位置
39	崖線の位置
40	崖線の位置
41	崖線の位置
42	崖線の位置
43	崖線の位置
44	崖線の位置
45	崖線の位置
46	崖線の位置
47	崖線の位置
48	崖線の位置
49	崖線の位置
50	崖線の位置
51	崖線の位置
52	崖線の位置
53	崖線の位置
54	崖線の位置
55	崖線の位置
56	崖線の位置
57	崖線の位置
58	崖線の位置
59	崖線の位置
60	崖線の位置



「市域内外の概略図。世界地図に示す。」

製図 平成17年6月10日
更新 平成19年7月
測製 平成19年4月
修正 平成20年7月

水平基準 平均海水面
測制精度 1:2 + 0.10mm

この図面は、ツルギエランドシステム株式会社(株)作成の図面である。
この図面を複製、転載、頒布、譲渡、貸与、複製、転載、頒布、譲渡、貸与は、
許可なくしてはならない。また、この図面を複製、転載、頒布、譲渡、貸与して
生じた損害は、製図者が負わない。また、この図面を複製、転載、頒布、譲渡、貸与して
生じた損害は、製図者が負わない。