

今治市要配慮避難者等宿泊施設 利用補助金交付制度について

今治市では、土砂災害に関する避難情報が発令された区域に居住している方で、特に配慮が必要な避難者等に対する宿泊費の一部を補助します。

①補助対象者

土砂災害に関する警戒レベル3「高齢者等避難」以上の避難情報が発令された区域に居住している方のうち、以下のいずれかに該当する方で、市が指定した宿泊施設（※裏面参照）に宿泊した方が対象。

- (1) 要介護認定において、要介護度3から5のいずれかの認定を受けている方
- (2) 75歳以上の方
- (3) 身体障害者手帳1級又は2級を所持する方
- (4) 療育手帳Aを所持する方
- (5) 精神障害者保健福祉手帳1級または2級を所持する方
- (6) 妊産婦及び乳幼児（満1歳未満の子をいう）
- (7) その他市長が特に配慮が必要と認める方
- (8) 上記①～⑦のいずれかに該当する方に付き添う方であって、市長が適当であると認めるもの



ホームページはこちら

②補助対象経費

補助対象者が宿泊施設に対して支払った宿泊費（補助対象経費）の3分の2の金額
（上限一泊につき4,600円 上記の金額に100円未満の端数が生じた場合は切り捨て）

③請求方法

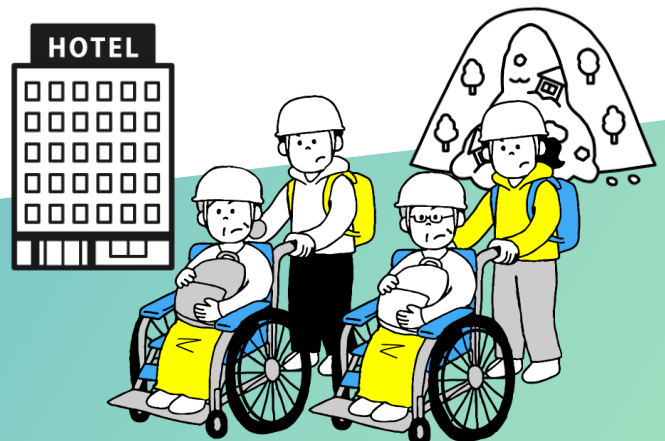
次の書類を利用した最後の日から起算して30日以内に防災危機管理課まで提出してください。

- (1) 今治市要配慮避難者等宿泊施設利用交付申請書兼請求書（別記様式第1号）
- (2) 宿泊施設が発行した領収書
- (3) 支払内訳が記載された明細書など（宿泊者の氏名、宿泊日、宿泊人数などの情報が記載されたもの）
- (4) 宿泊者全員の氏名・住所が確認できる書類（運転免許証、健康保険証の写しなど）
- (5) その他市長が必要と認める書類（介護保険被保険者証の写し、身体障害者手帳の写し、母子健康手帳の写しなど）
- (6) 振込口座の通帳又はキャッシュカードの写し

④お問合せ先

今治市防災危機管理課

〒794-8511 今治市別宮町1-4-1
電話 0898-36-1558
FAX 0898-32-2765
メール bousai@imabari-city.jp



宿泊施設一覧表

NO	名 称	所 在 地	電 話 番 号	備 考
1	ホテル菊水今治	今治市中浜町 1-2-5	0898-23-3330	付添いの方が必要
2	今治アーバンホテル	今治市北宝来町 1-5-28	0898-22-5311	
3	大潮荘	今治市小浦町 2-5-1	0898-41-9537	
4	旅館茶梅	今治市大三島町宮浦 5467	0897-82-0008	付添いの方が必要
5	今治国際ホテル	今治市旭町 1-4-6	0898-36-1111	
6	サンライズ糸山	今治市砂場町 2-8-1	0898-41-3196	
7	ホテルアジュール汐の丸	今治市湯ノ浦 30	0898-47-0707	
8	ホテル七福	今治市片原町 2-1-21	0898-22-3425	
9	今治プラザホテル	今治市別宮町 1-3-5	0898-25-2500	付添いの方が必要
10	米長旅館	今治市常盤町 1-1-4	0898-32-0554	
11	海舟亭	今治市片原町 1-1-7	0898-25-1600	付添いの方が必要
12	今治ステーションホテル	今治市北宝来町 2-2-23	0898-22-5340	付添いの方が必要
13	ホテルクラウンヒルズ今治	今治市北宝来町 1-5-9	0898-23-0005	
14	シクロの家	今治市北宝来町 1-1-12	0898-33-4496	車いすの方は不可
15	旅館さわき	今治市大三島町宮浦 5460	0897-82-0153	付添いの方が必要
16	ビジネスホテルつよし	今治市大西町宮脇甲 448	0898-53-4116	
17	ホテルポートサイド今治	今治市通町 1-4-7	0898-32-1515	
18	スーパーホテル今治	今治市松本町 4-6-10	0898-27-9010	
19	JR クレメントイン今治	今治市北宝来町 2-773-9	0898-55-8333	
20	民宿名駒	今治市吉海町名駒 155-3	0897-84-4172	
21	ホテルなぎさ	今治市宮窪町宮窪 2771	0897-86-2011	
22	民宿うずしお	今治市伯方町有津 1563-5	0897-72-2700	
23	サラサヤ旅館	今治市伯方町木浦 3430-1	0897-72-0006	

※障がい者用トイレ・バリアフリーなどの有無に関しては、事前にホテル・旅館等にご確認ください。

