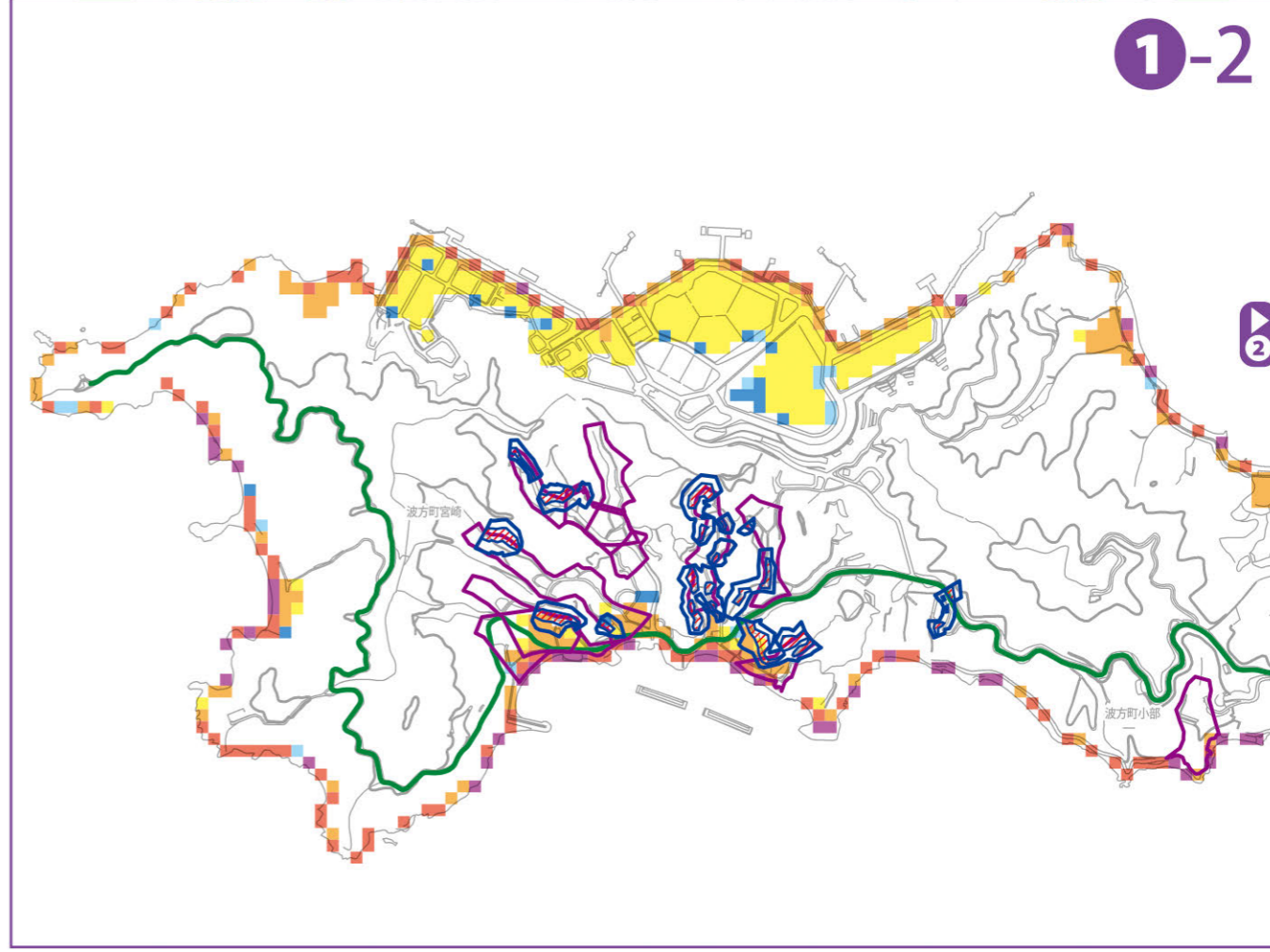
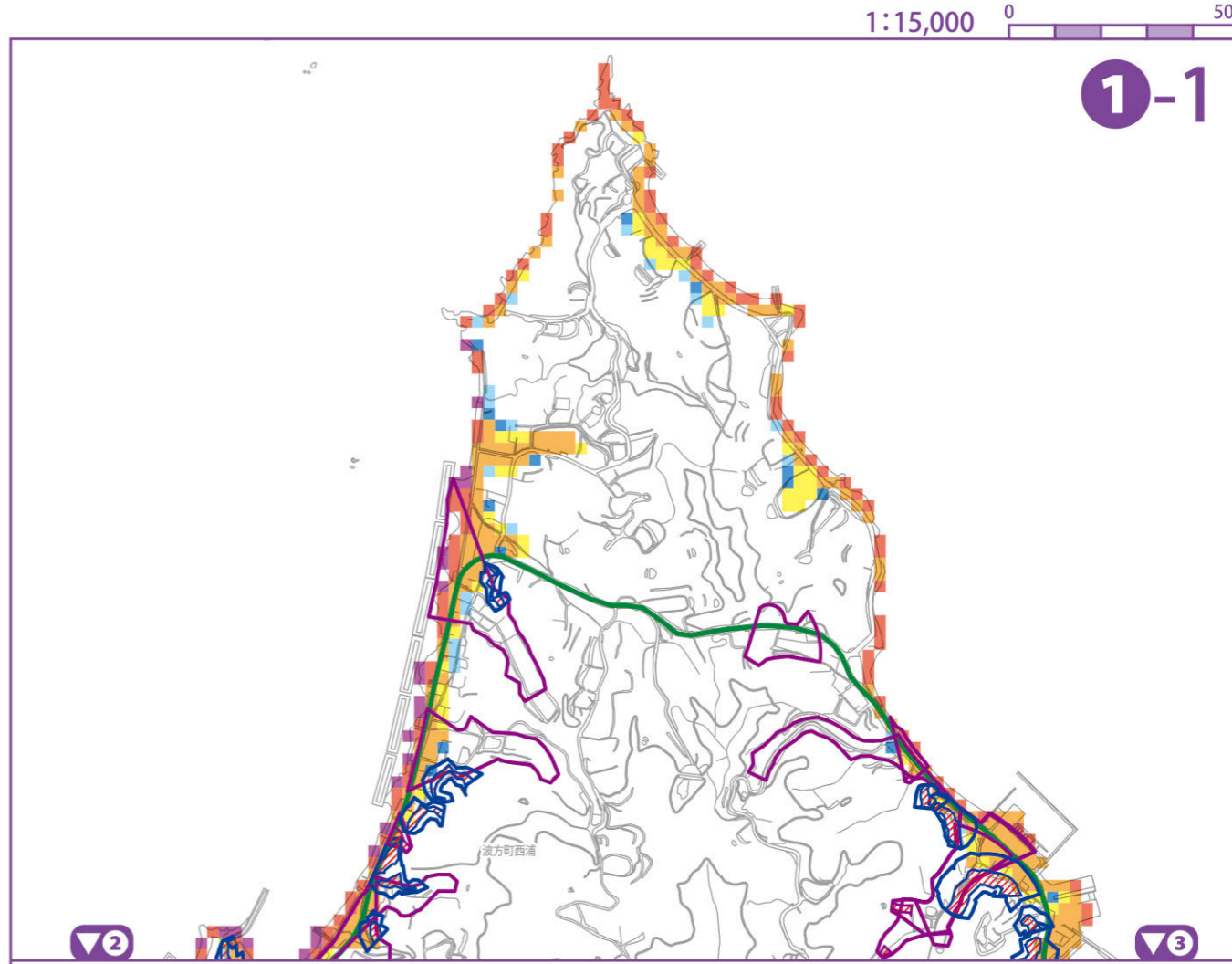


指定一般避難所※ 指定緊急避難場所 指定福祉避難所※ ※各避難施設の詳細については、P67～69の避難所一覧をご覧ください。
市役所・支所 警察署・交番 消防署 アンダーパス 高速道路 主要な避難路



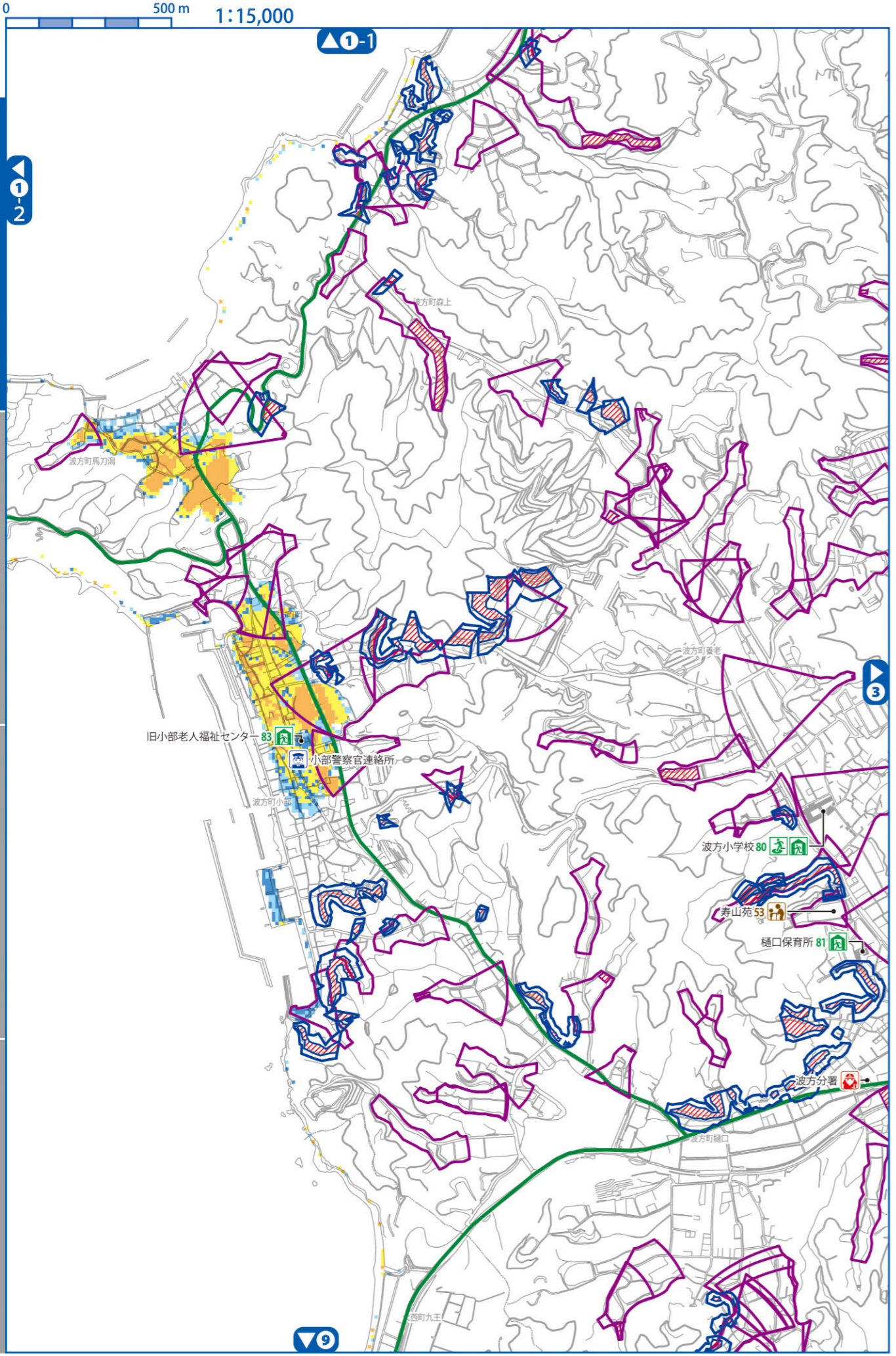
浸水深 0.3m未満 0.3～0.5m未満 0.5～1.0m未満 1.0～3.0m未満 3.0～5.0m未満 5.0m以上
 土砂災害警戒区域 急傾斜地 土石流 地すべり
 土砂災害特別警戒区域 急傾斜地 土石流

津波・土砂災害 2

高潮・土砂災害

洪水・土砂災害

内水氾濫・土砂災害



指定一般避難所※ 指定緊急避難場所 指定福祉避難所※ ※各避難施設の詳細については、P67～69の避難所一覧をご覧ください。

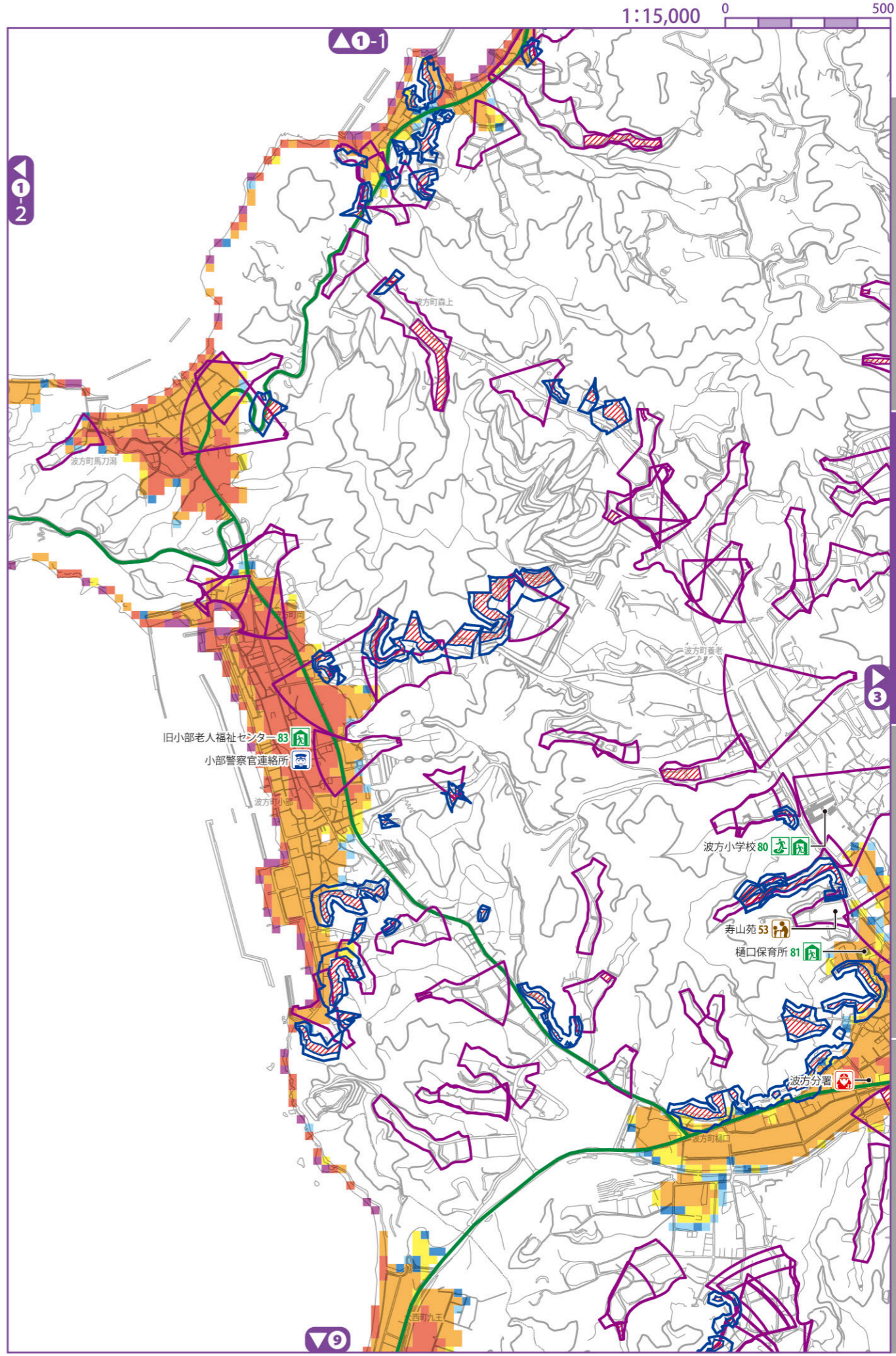
市役所・支所 警察署・交番 消防署 アンダーパス 高速道路 主要な避難路

津波・土砂災害

高潮・土砂災害 2

洪水・土砂災害

内水氾濫・土砂災害



浸水深 0.3m未満 0.3～0.5m未満 0.5～1.0m未満 1.0～3.0m未満 3.0～5.0m未満 5.0m以上

土砂災害警戒区域 急傾斜地 土石流 地すべり

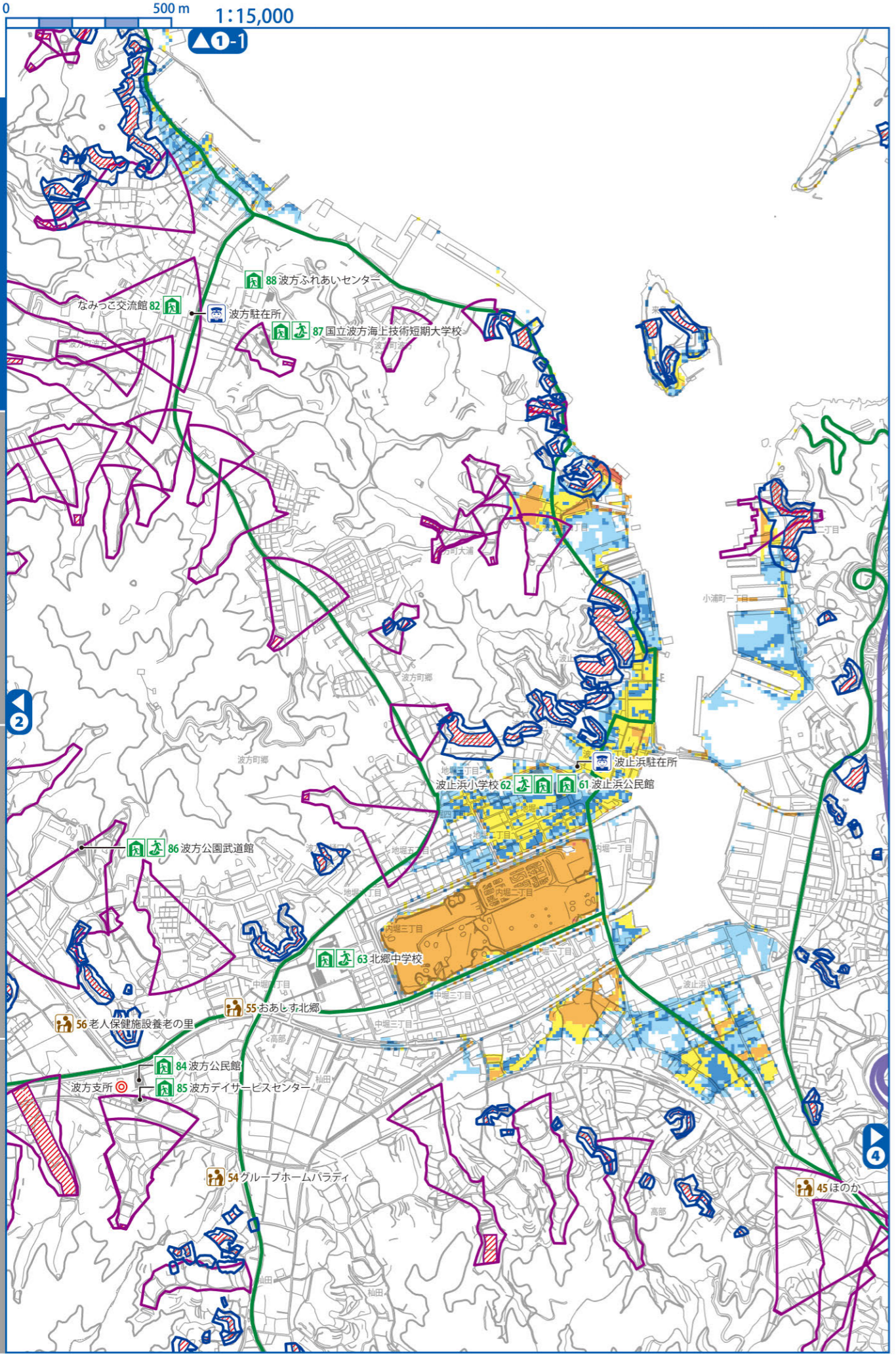
土砂災害特別警戒区域 急傾斜地 土石流

津波・土砂災害 ③

高潮・土砂災害

洪水・土砂災害

内水氾濫・土砂災害



指定一般避難所※ 指定緊急避難場所 指定福祉避難所※ ※各避難施設の詳細については、P67～69の避難所一覧をご覧ください。

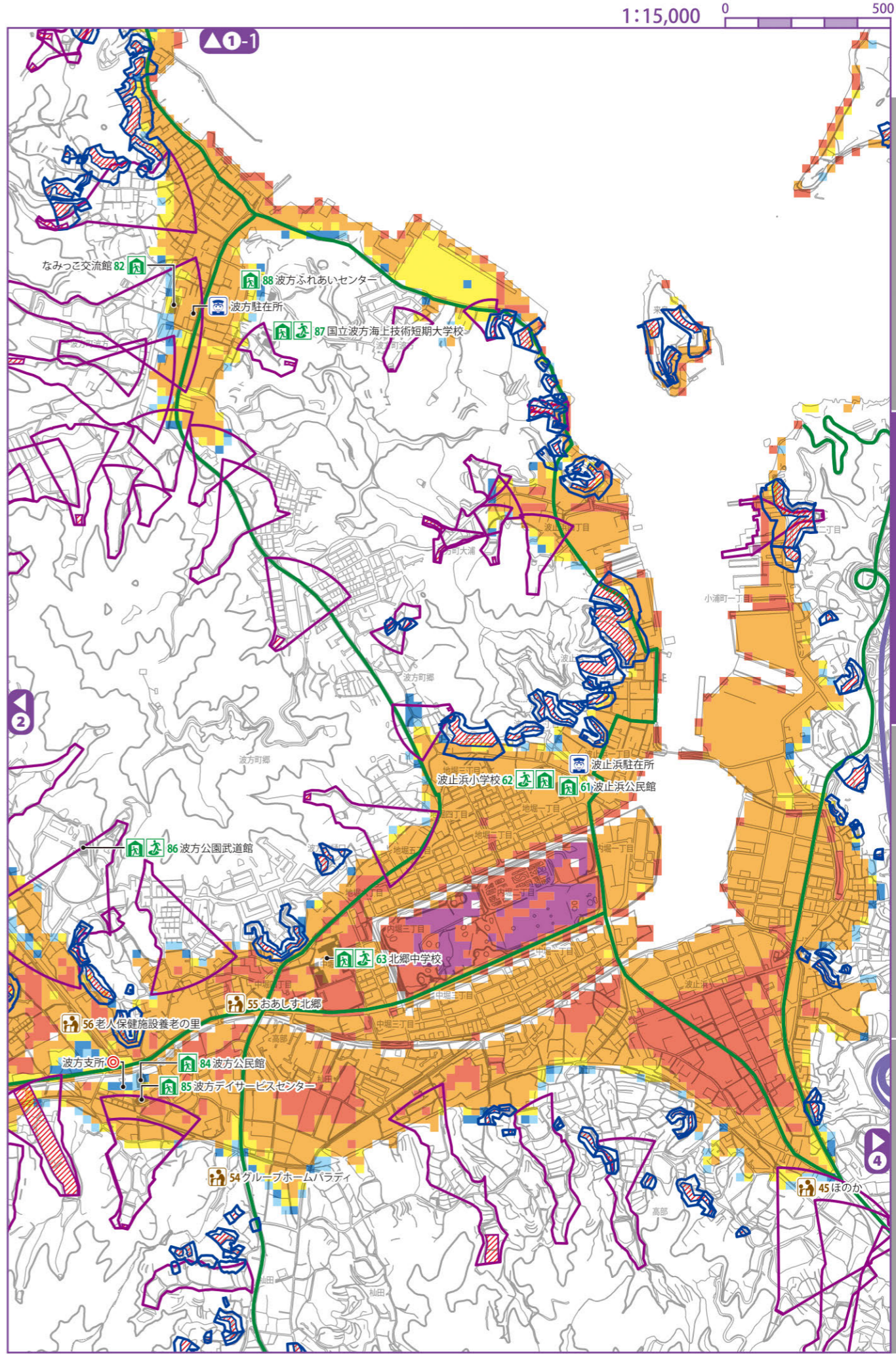
市役所・支所 警察署・交番 消防署 アンダーパス 高速道路 主要な避難路

津波・土砂災害

高潮・土砂災害 ③

洪水・土砂災害

内水氾濫・土砂災害



浸水深 0.3m未満 0.3～0.5m未満 0.5～1.0m未満 1.0～3.0m未満 3.0～5.0m未満 5.0m以上

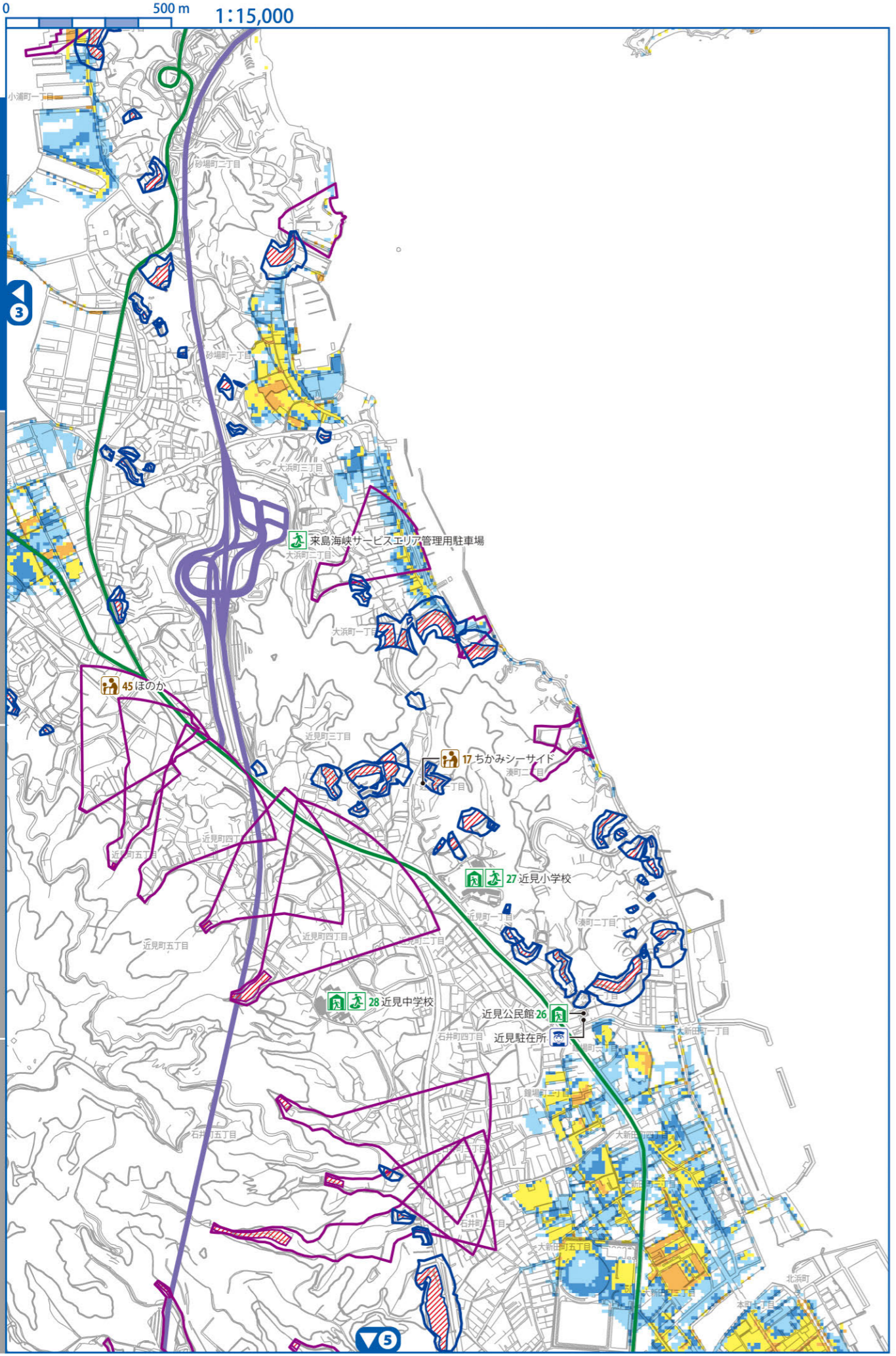
土砂災害警戒区域 急傾斜地 土石流 地すべり 土砂災害特別警戒区域 急傾斜地 土石流

津波・土砂災害 4

高潮・土砂災害

洪水・土砂災害

内水氾濫・土砂災害



指定一般避難所※ 指定緊急避難場所 指定福祉避難所※ ※各避難施設の詳細については、P67～69の避難所一覧をご覧ください。

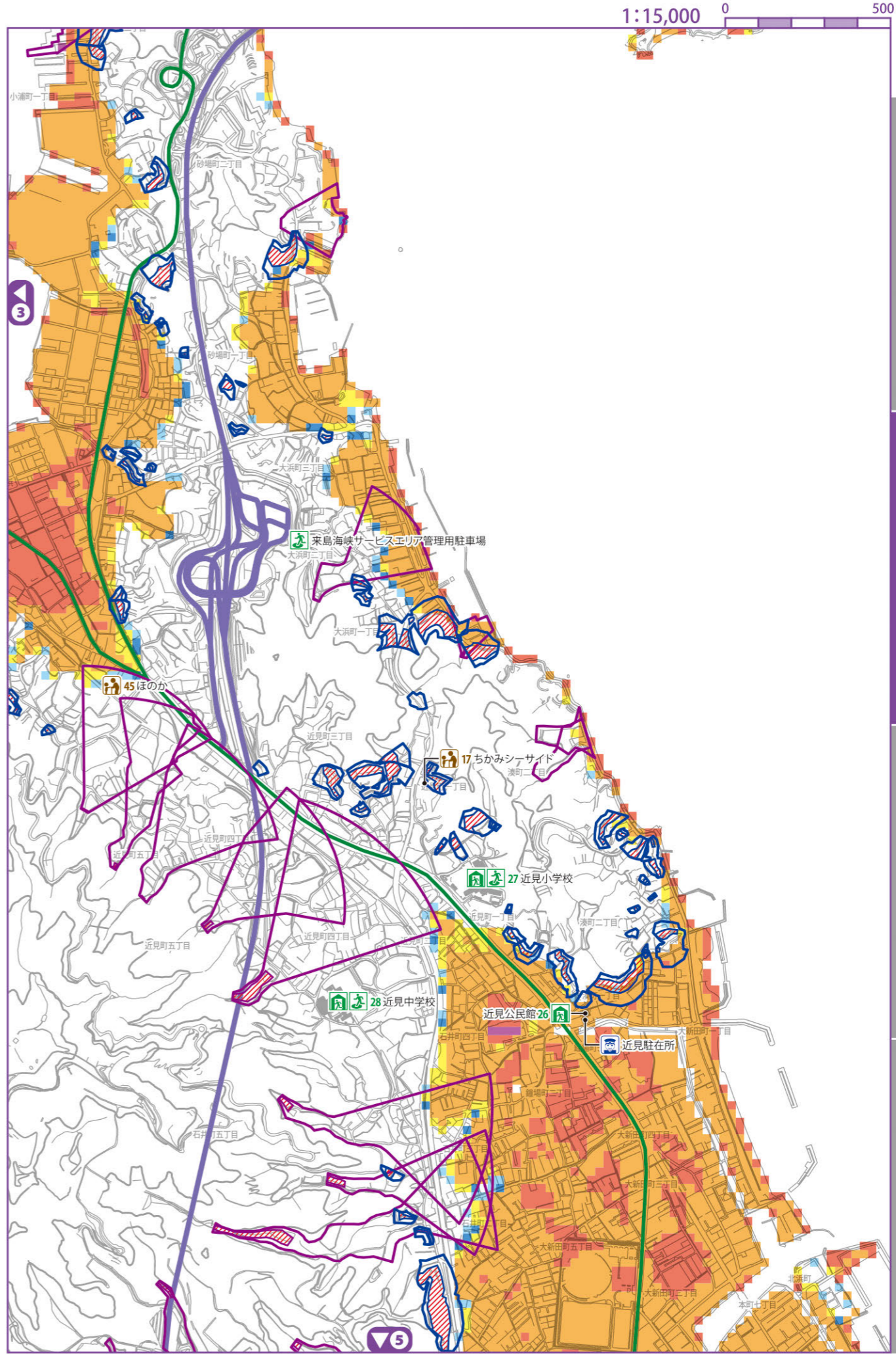
市役所・支所 警察署・交番 消防署 アンダーパス 高速道路 主要な避難路

津波・土砂災害

高潮・土砂災害 4

洪水・土砂災害

内水氾濫・土砂災害



浸水深 0.3m未満 0.3～0.5m未満 0.5～1.0m未満 1.0～3.0m未満 3.0～5.0m未満 5.0m以上

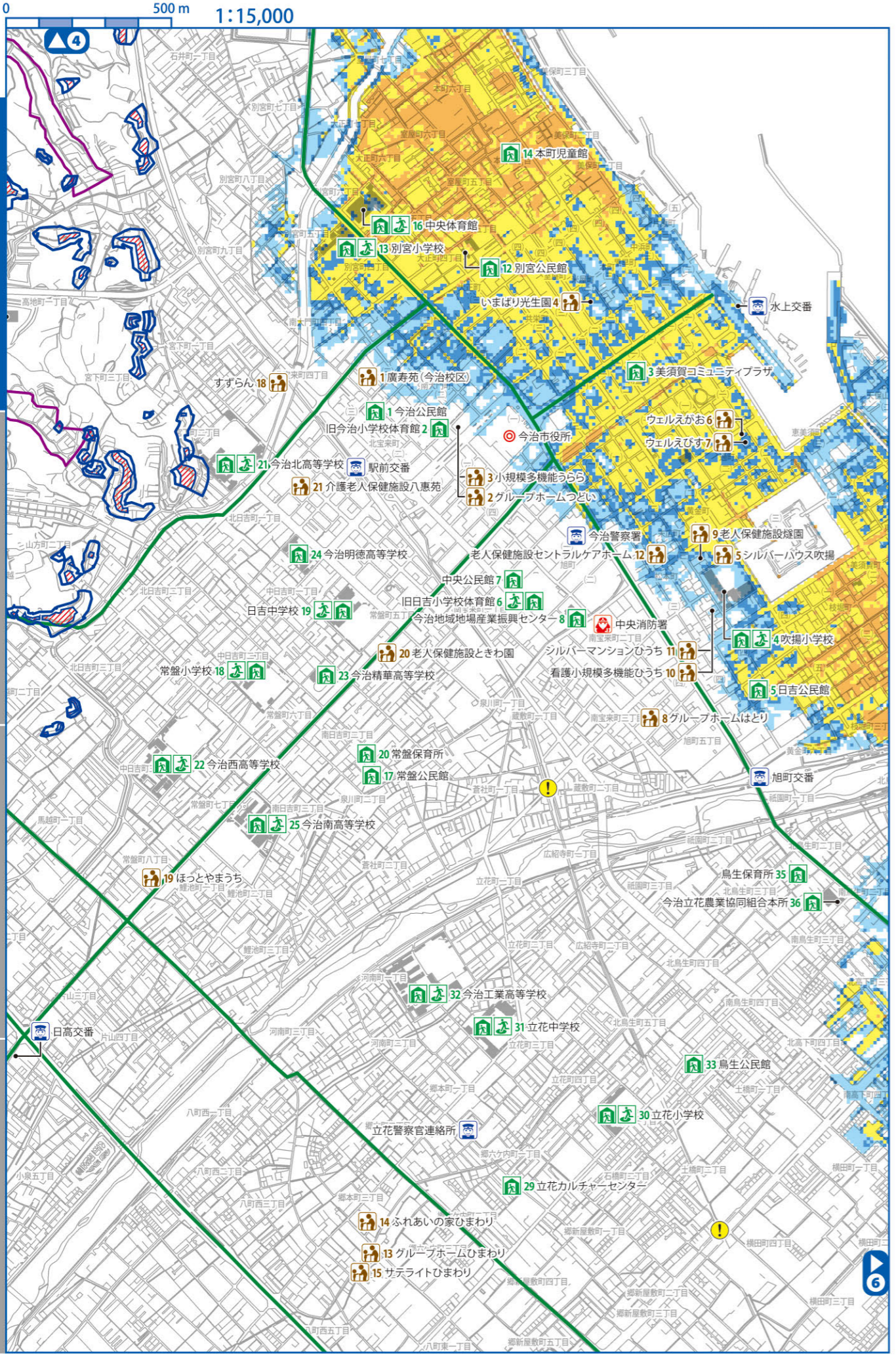
土砂災害警戒区域 急傾斜地 土石流 地すべり 土砂災害特別警戒区域 急傾斜地 土石流

津波・土砂災害 5

高潮・土砂災害

洪水・土砂災害

内水氾濫・土砂災害



指定一般避難所※ 指定緊急避難場所 指定福祉避難所※ ※各避難施設の詳細については、P67～69の避難所一覧をご覧ください。

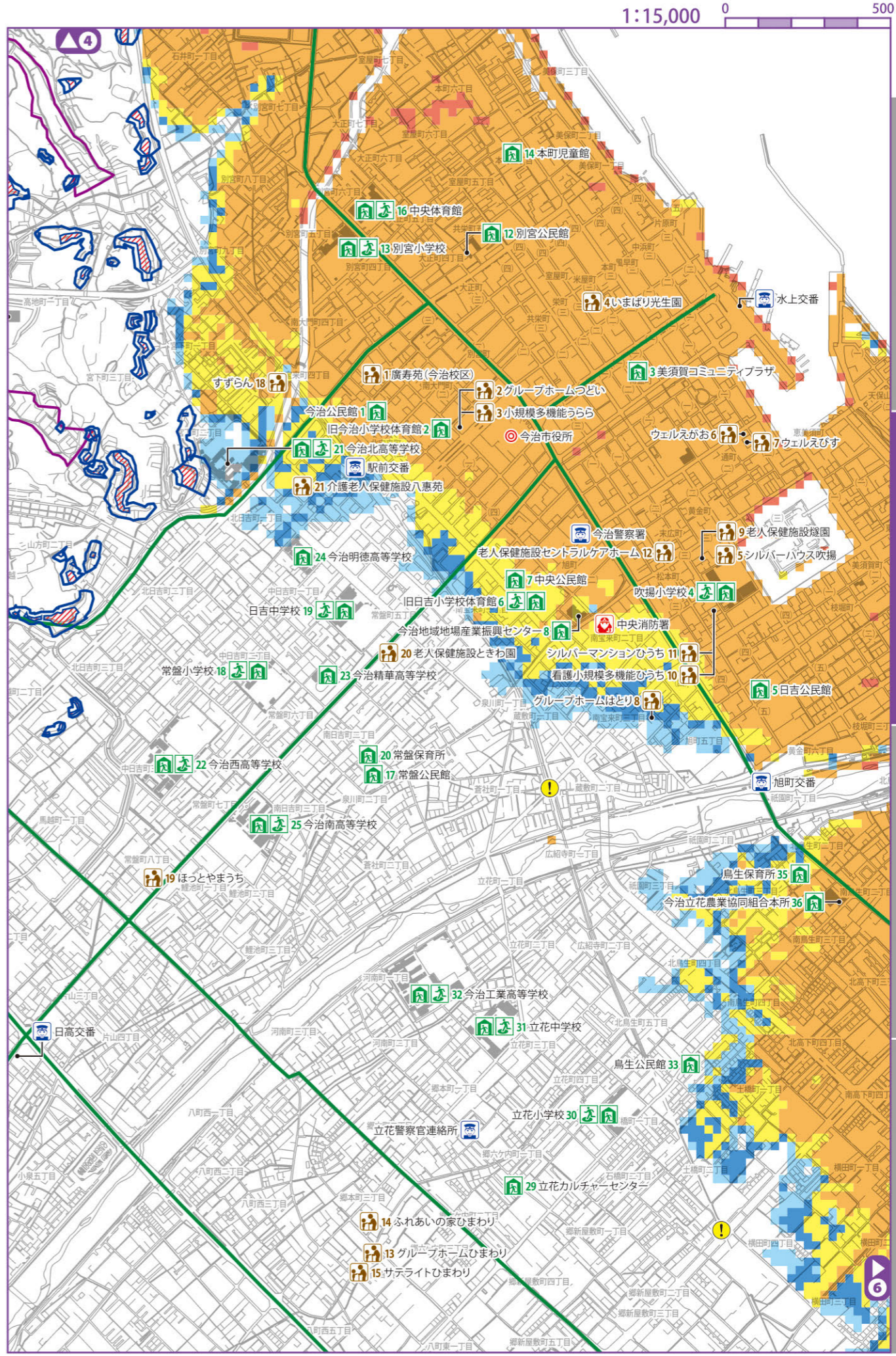
市役所・支所 警察署・交番 消防署 アンダーパス 高速道路 主要な避難路

津波・土砂災害

高潮・土砂災害 5

洪水・土砂災害

内水氾濫・土砂災害



浸水深 0.3m未満 0.3～0.5m未満 0.5～1.0m未満 1.0～3.0m未満 3.0～5.0m未満 5.0m以上

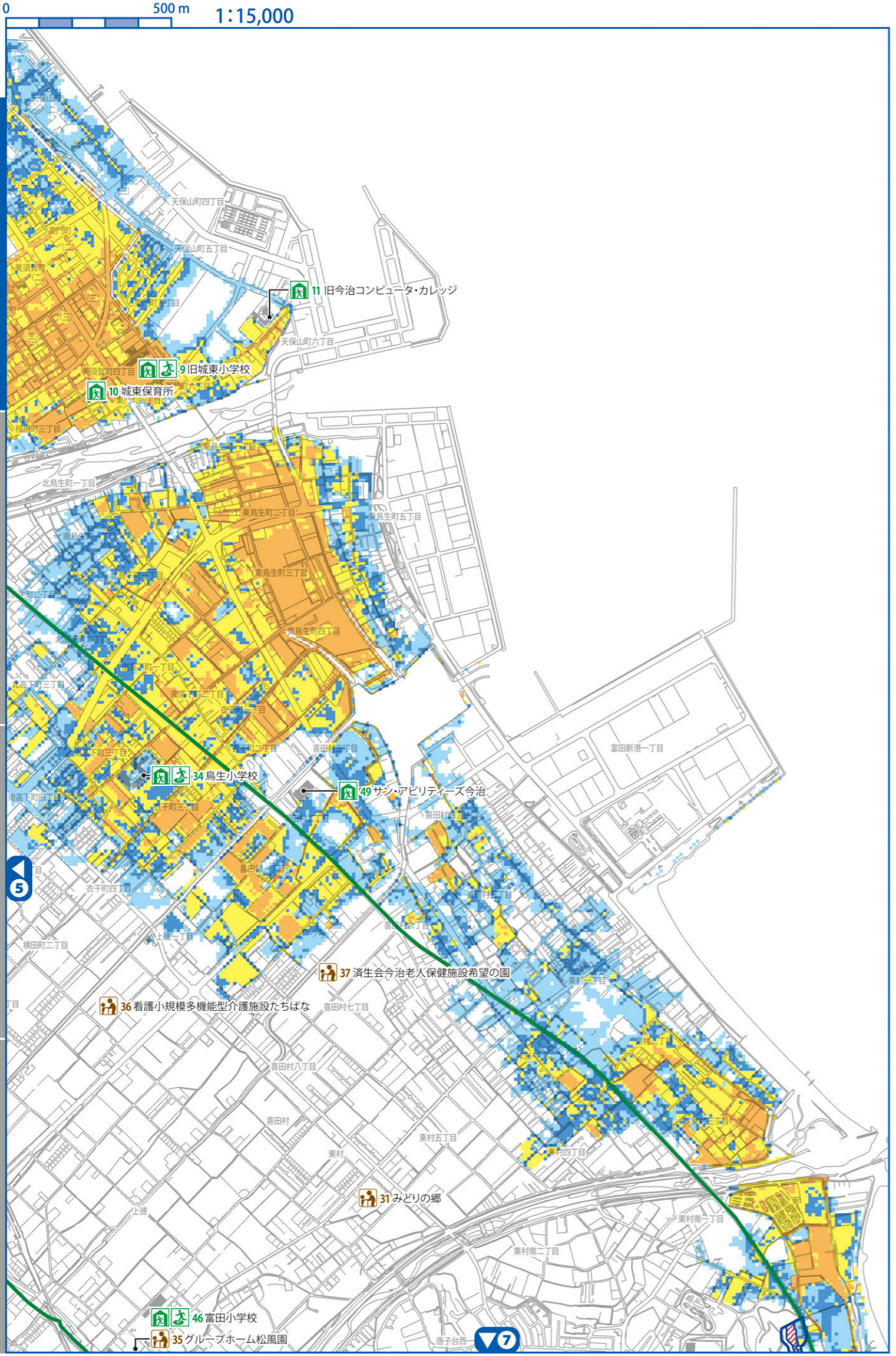
土砂災害警戒区域 急傾斜地 土石流 地すべり 土砂災害特別警戒区域 急傾斜地 土石流

津波・土砂災害 6

高潮・土砂災害

洪水・土砂災害

内水氾濫・土砂災害



指定一般避難所※ 指定緊急避難場所 指定福祉避難所※ ※各避難施設の詳細については、P67～69の避難所一覧をご覧ください。

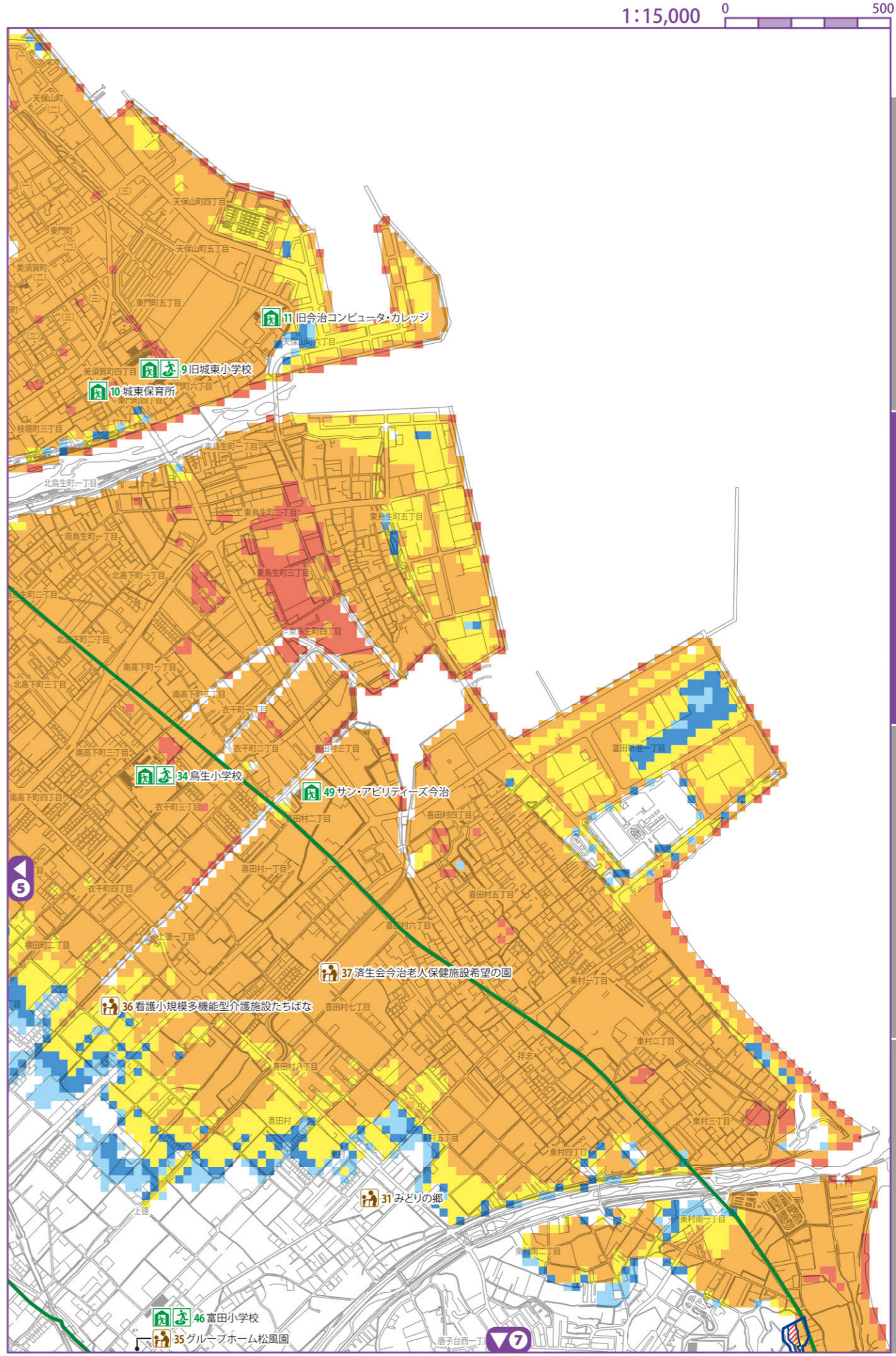
市役所・支所 警察署・交番 消防署 アンダーパス 高速道路 主要な避難路

津波・土砂災害

高潮・土砂災害 6

洪水・土砂災害

内水氾濫・土砂災害



浸水深 0.3m未満 0.3～0.5m未満 0.5～1.0m未満 1.0～3.0m未満 3.0～5.0m未満 5.0m以上

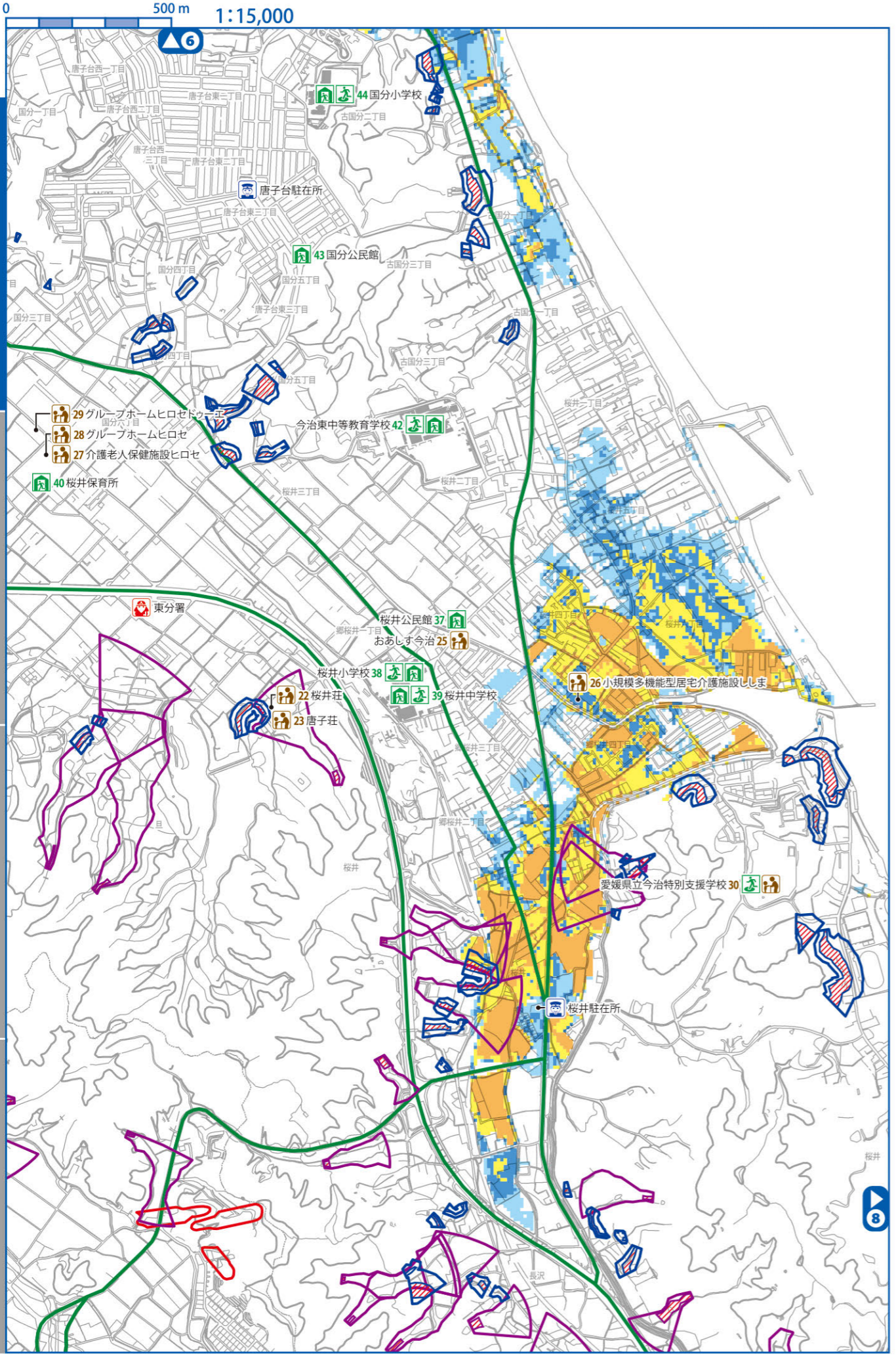
土砂災害警戒区域 急傾斜地 土石流 地すべり 土砂災害特別警戒区域 急傾斜地 土石流

津波・土砂災害 7

高潮・土砂災害

洪水・土砂災害

内水氾濫・土砂災害



指定一般避難所※ 指定緊急避難場所 指定福祉避難所※ ※各避難施設の詳細については、P67～69の避難所一覧をご覧ください。

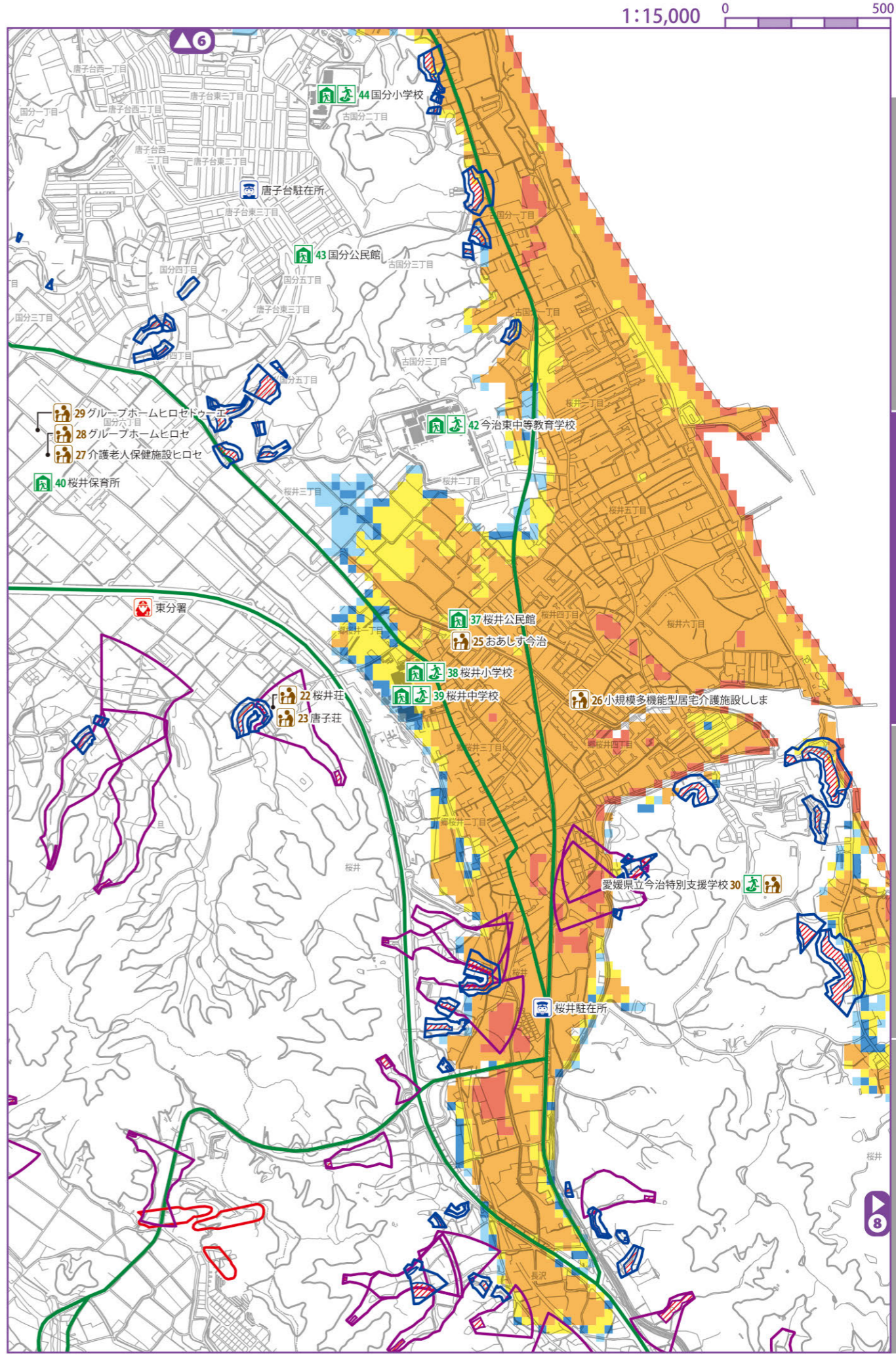
市役所・支所 警察署・交番 消防署 アンダーパス 高速道路 主要な避難路

津波・土砂災害

高潮・土砂災害 7

洪水・土砂災害

内水氾濫・土砂災害



浸水深 0.3m未満 0.3～0.5m未満 0.5～1.0m未満 1.0～3.0m未満 3.0～5.0m未満 5.0m以上

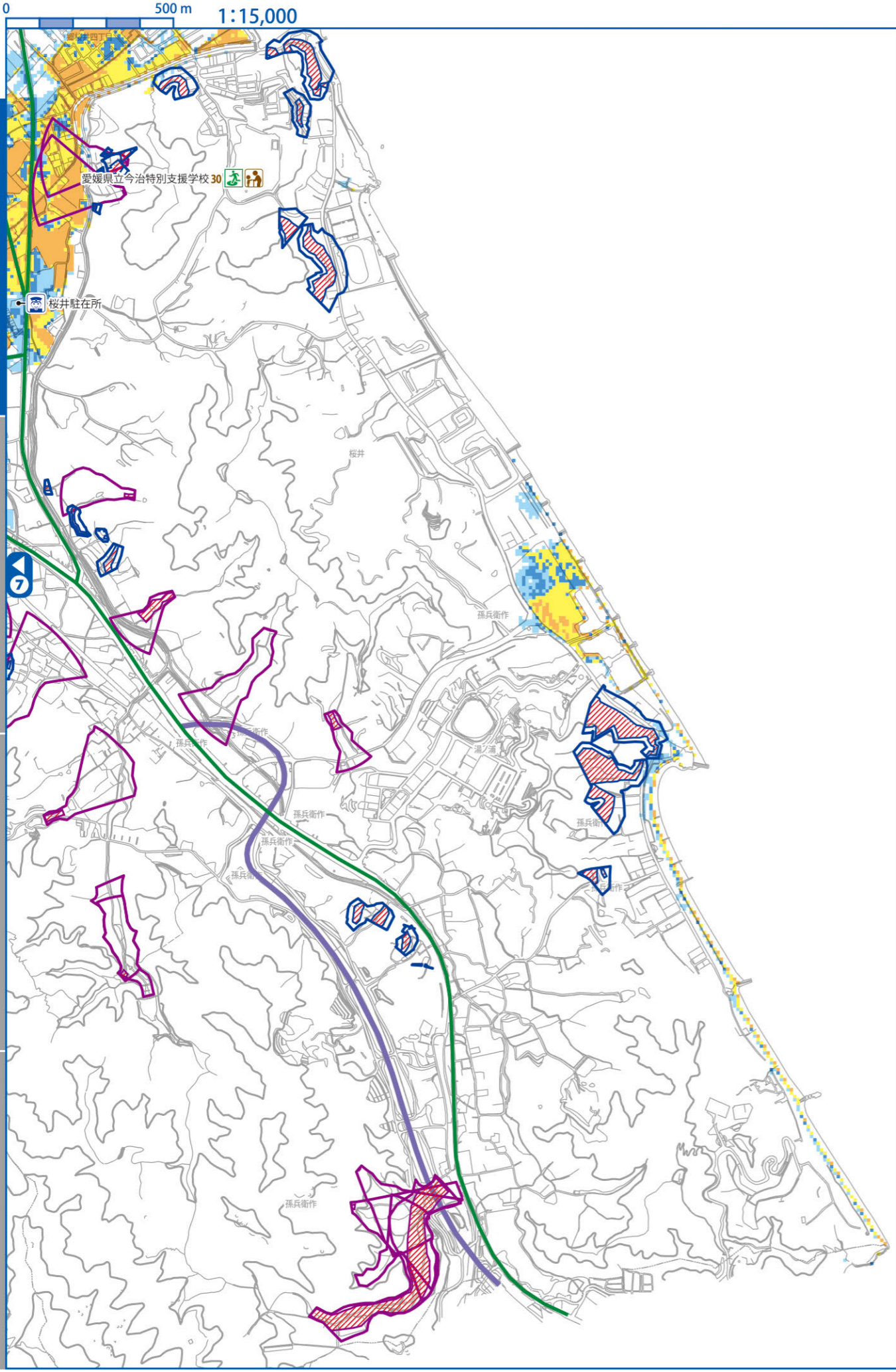
土砂災害警戒区域 急傾斜地 土石流 地すべり 土砂災害特別警戒区域 急傾斜地 土石流

津波・土砂災害 ⑧

高潮・土砂災害

洪水・土砂災害

内水氾濫・土砂災害



指定一般避難所※ 指定緊急避難場所 指定福祉避難所※ ※各避難施設の詳細については、P67～69の避難所一覧をご覧ください。

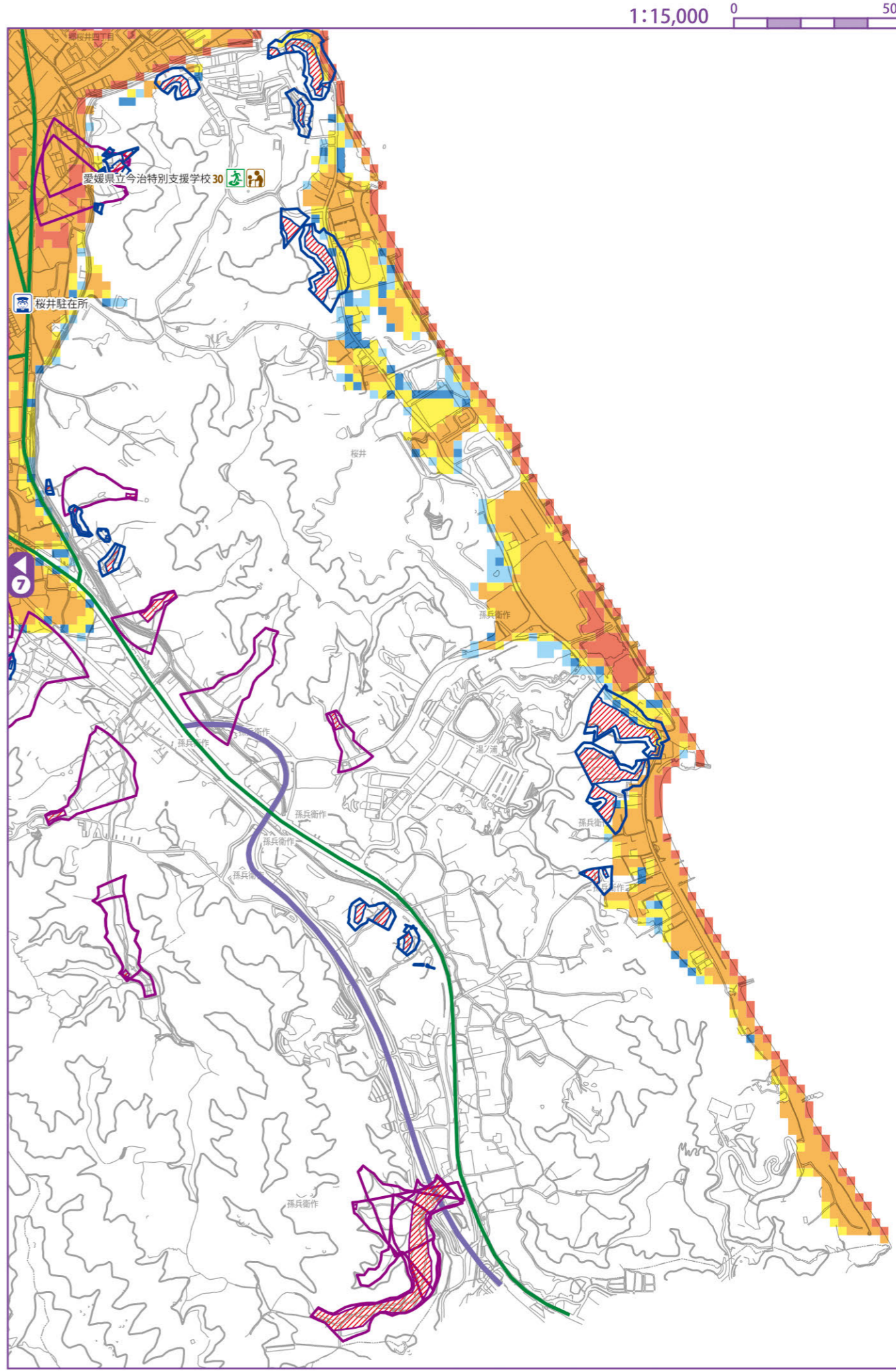
市役所・支所 警察署・交番 消防署 アンダーパス 高速道路 主要な避難路

津波・土砂災害

高潮・土砂災害 ⑧

洪水・土砂災害

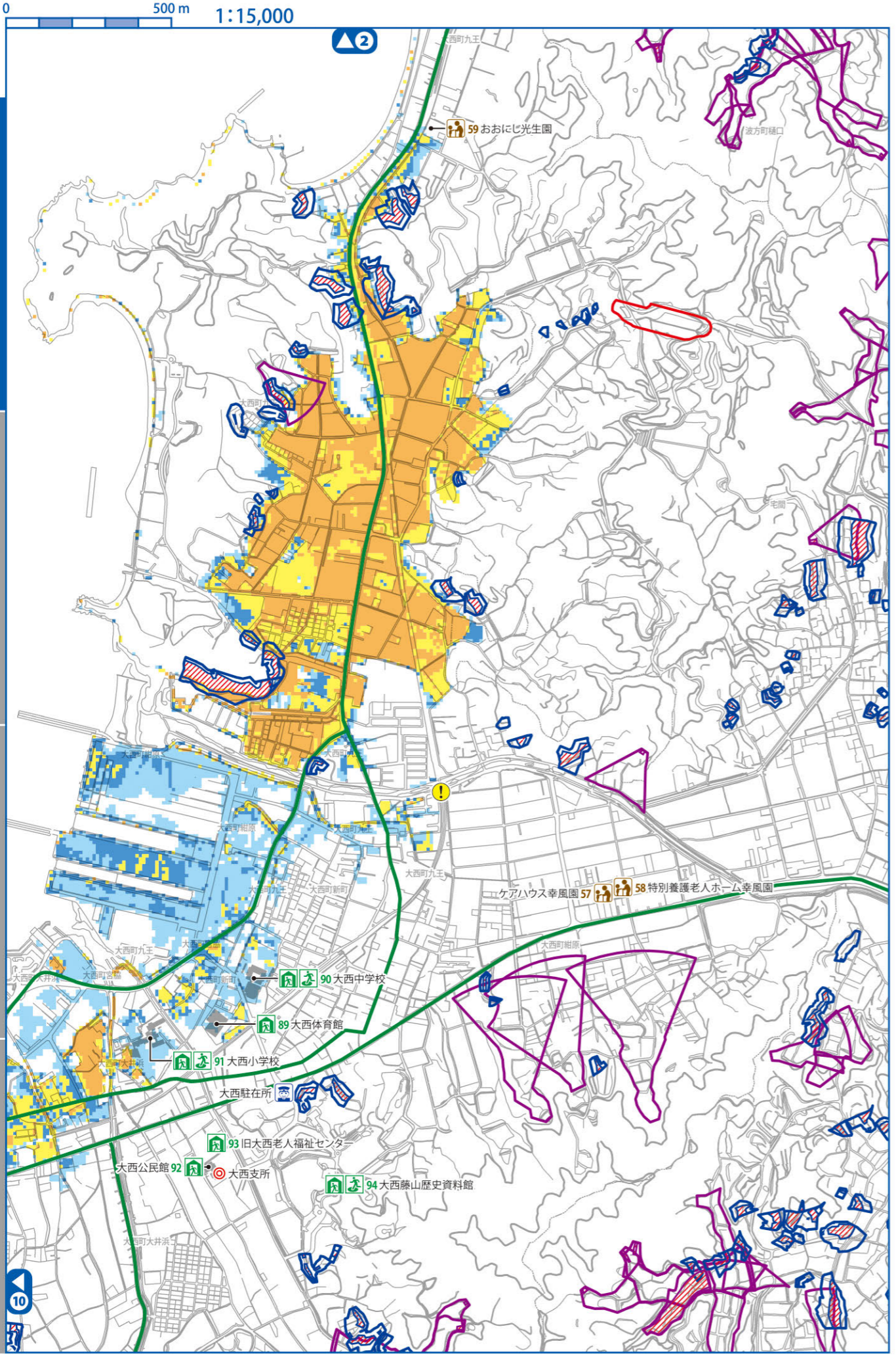
内水氾濫・土砂災害



浸水深 0.3m未満 0.3～0.5m未満 0.5～1.0m未満 1.0～3.0m未満 3.0～5.0m未満 5.0m以上

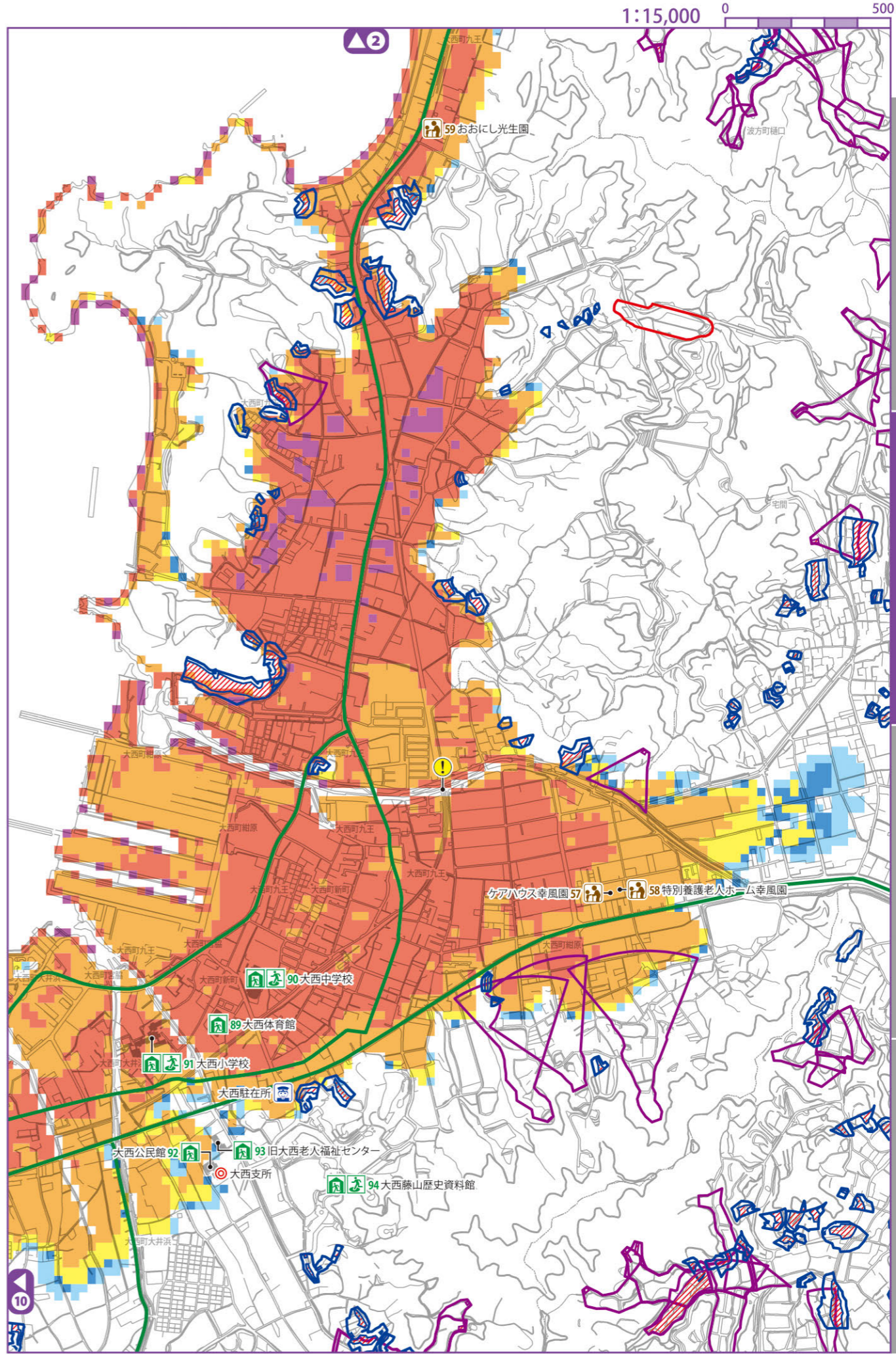
土砂災害警戒区域 急傾斜地 土石流 地すべり

土砂災害特別警戒区域 急傾斜地 土石流



指定一般避難所※ 指定緊急避難場所 指定福祉避難所※ ※各避難施設の詳細については、P67～69の避難所一覧をご覧ください。

市役所・支所 警察署・交番 消防署 アンダーパス 高速道路 主要な避難路



浸水深 0.3m未満 0.3～0.5m未満 0.5～1.0m未満 1.0～3.0m未満 3.0～5.0m未満 5.0m以上

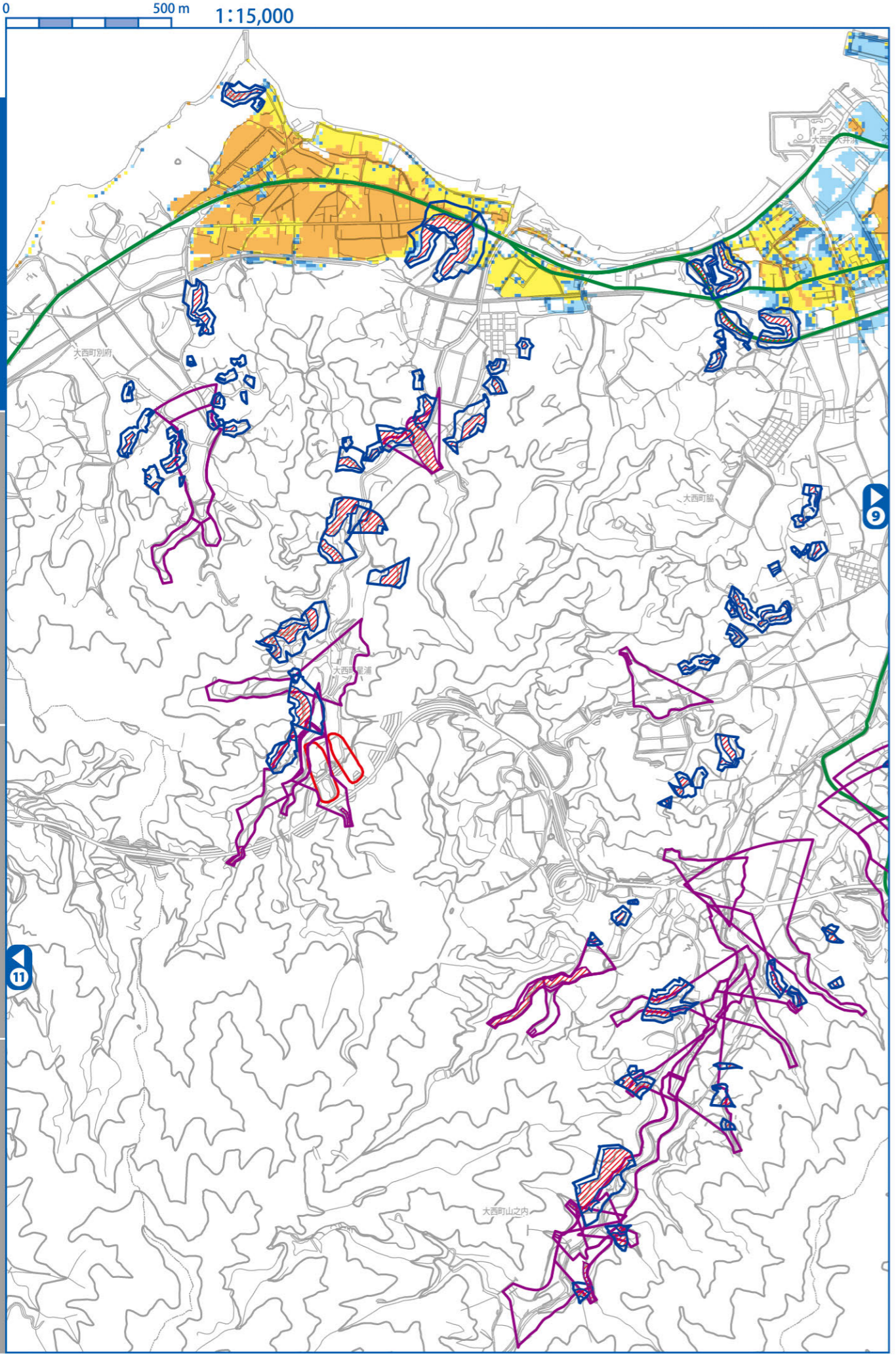
土砂災害警戒区域 急傾斜地 土石流 地すべり 土砂災害特別警戒区域 急傾斜地 土石流

津波・土砂災害 10

高潮・土砂災害

洪水・土砂災害

内水氾濫・土砂災害



指定一般避難所※ 指定緊急避難場所 指定福祉避難所※ ※各避難施設の詳細については、P67～69の避難所一覧をご覧ください。

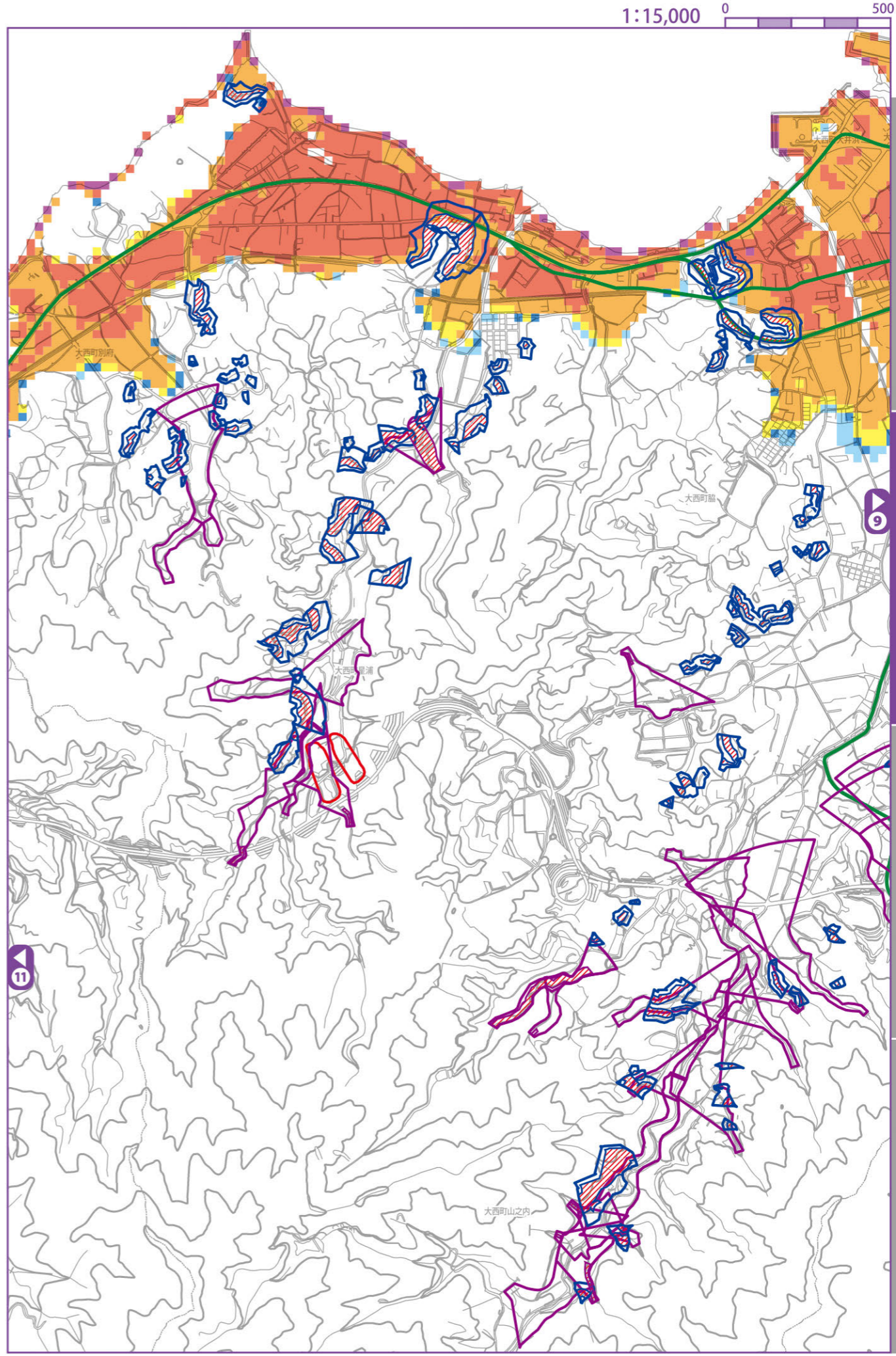
市役所・支所 警察署・交番 消防署 アンダーパス 高速道路 主要な避難路

津波・土砂災害

高潮・土砂災害 10

洪水・土砂災害

内水氾濫・土砂災害



浸水深 0.3m未満 0.3～0.5m未満 0.5～1.0m未満 1.0～3.0m未満 3.0～5.0m未満 5.0m以上

土砂災害警戒区域 急傾斜地 土石流 地すべり

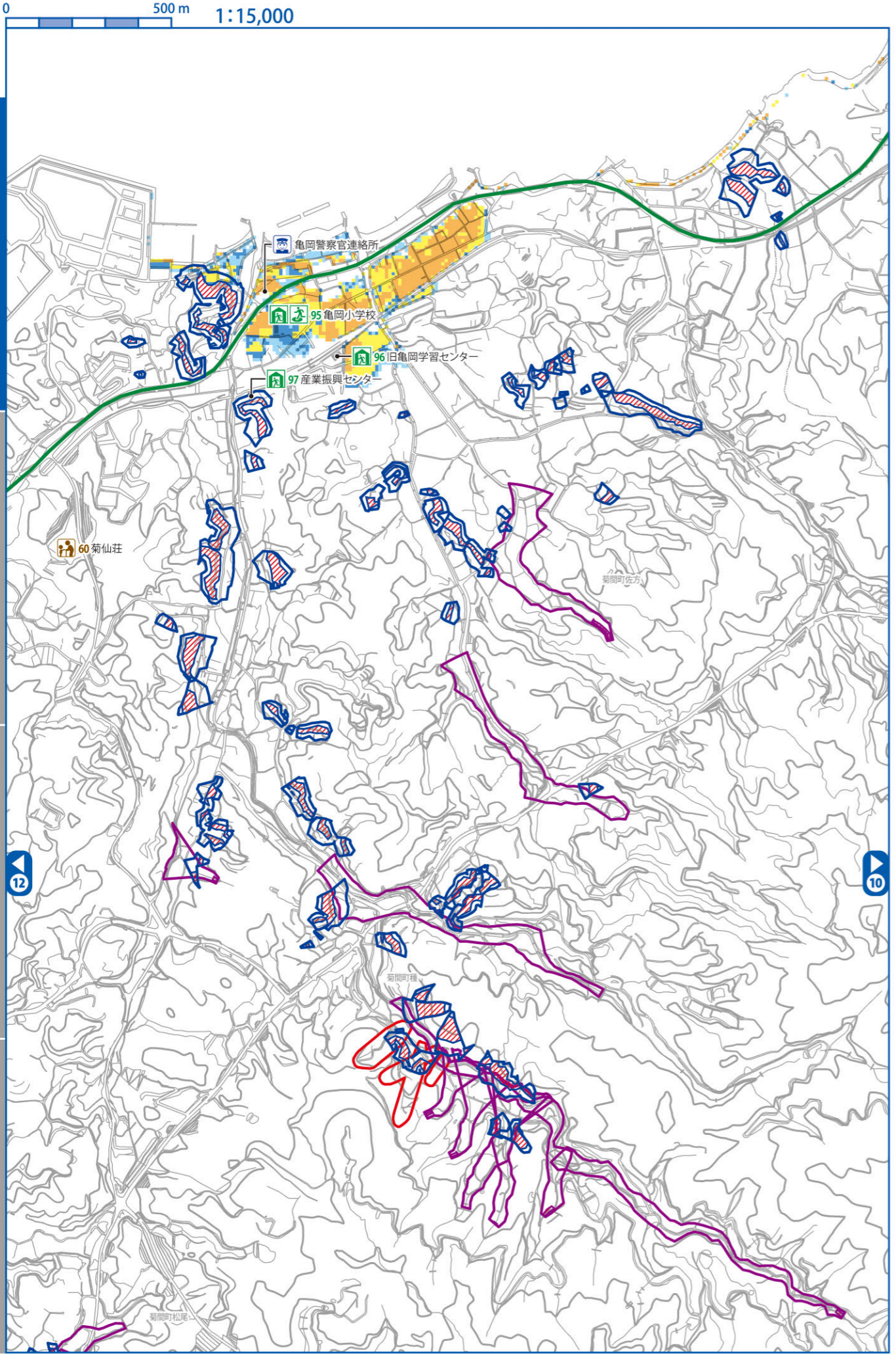
土砂災害特別警戒区域 急傾斜地 土石流

津波・土砂災害 11

高潮・土砂災害

洪水・土砂災害

内水氾濫・土砂災害



指定一般避難所※ 指定緊急避難場所 指定福祉避難所※ ※各避難施設の詳細については、P67～69の避難所一覧をご覧ください。

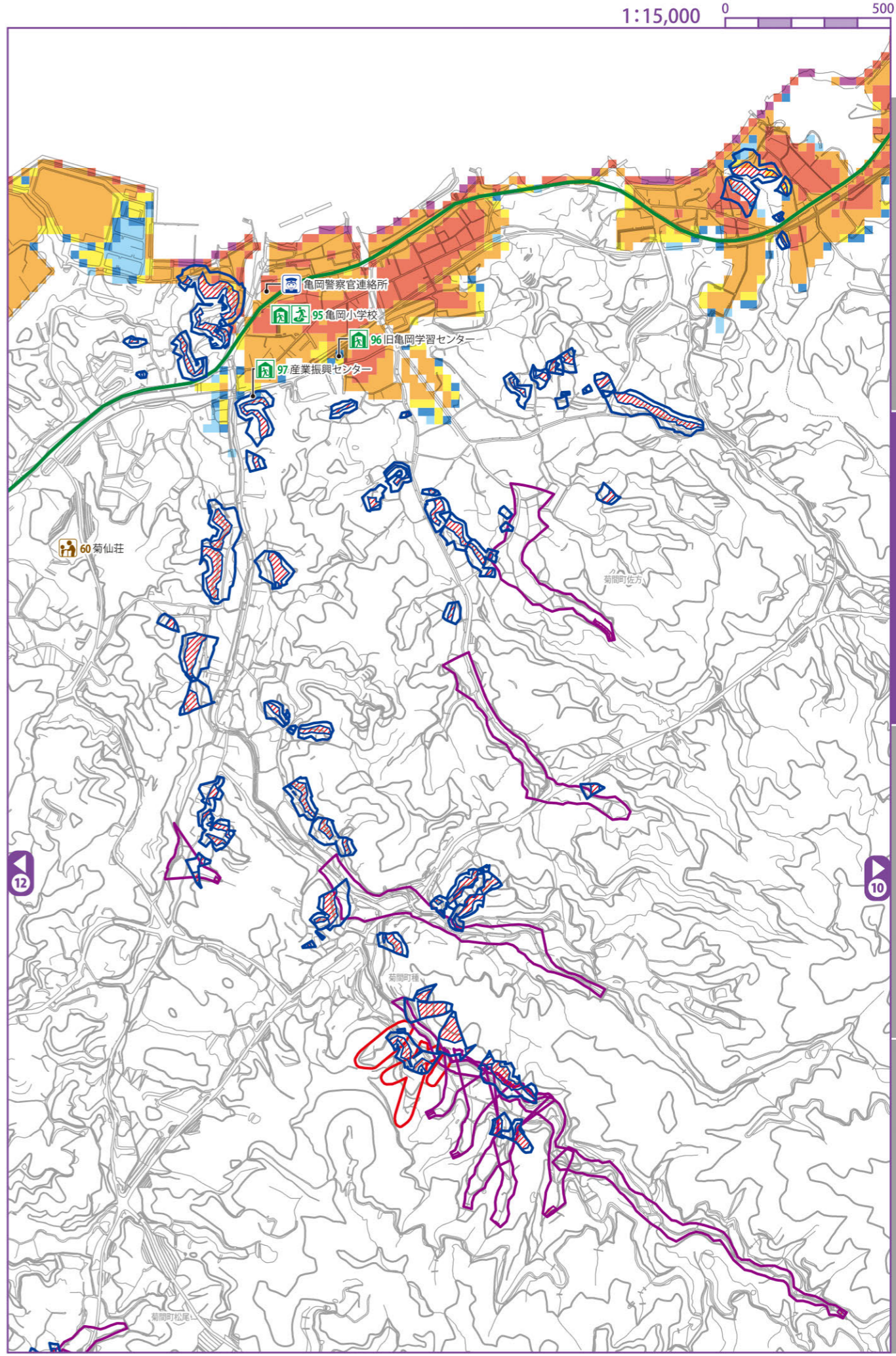
市役所・支所 警察署・交番 消防署 アンダーパス 高速道路 主要な避難路

津波・土砂災害

高潮・土砂災害 11

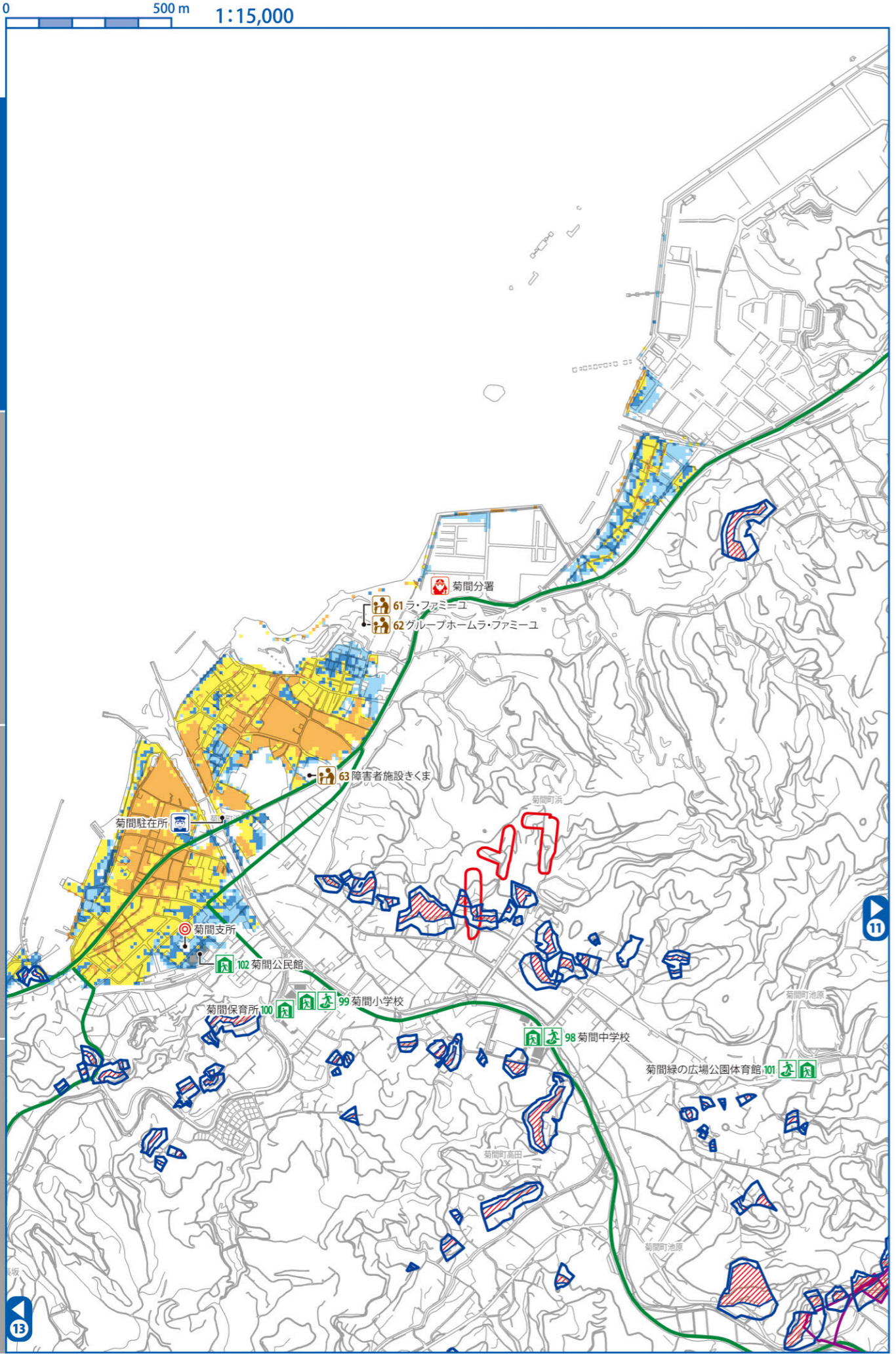
洪水・土砂災害

内水氾濫・土砂災害

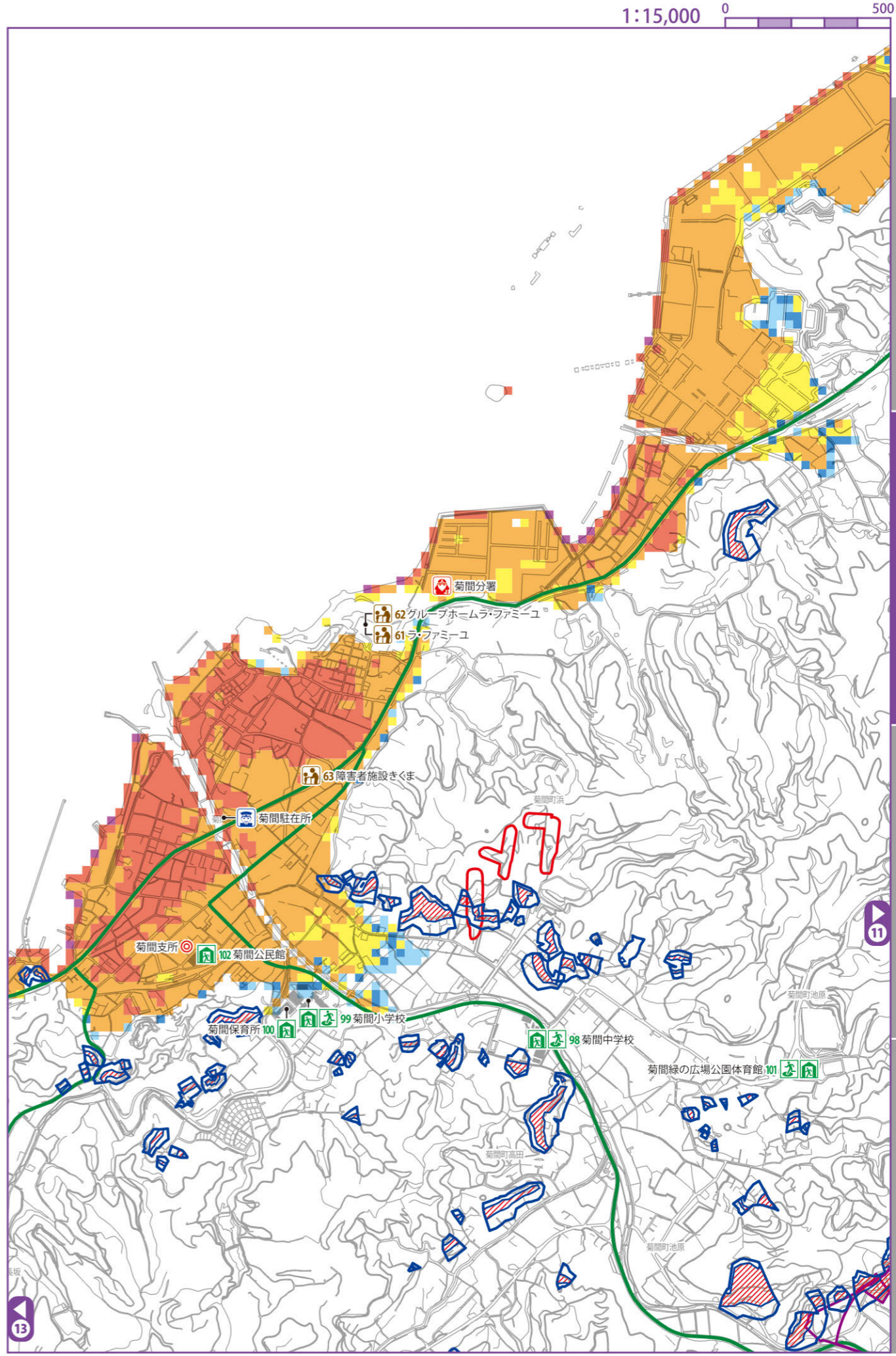


浸水深 0.3m未満 0.3～0.5m未満 0.5～1.0m未満 1.0～3.0m未満 3.0～5.0m未満 5.0m以上

土砂災害警戒区域 急傾斜地 土石流 地すべり 土砂災害特別警戒区域 急傾斜地 土石流



指定一般避難所※ 指定緊急避難場所 指定福祉避難所※ ※各避難施設の詳細については、P67～69の避難所一覧をご覧ください。
 市役所・支所 警察署・交番 消防署 アンダーパス 高速道路 主要な避難路



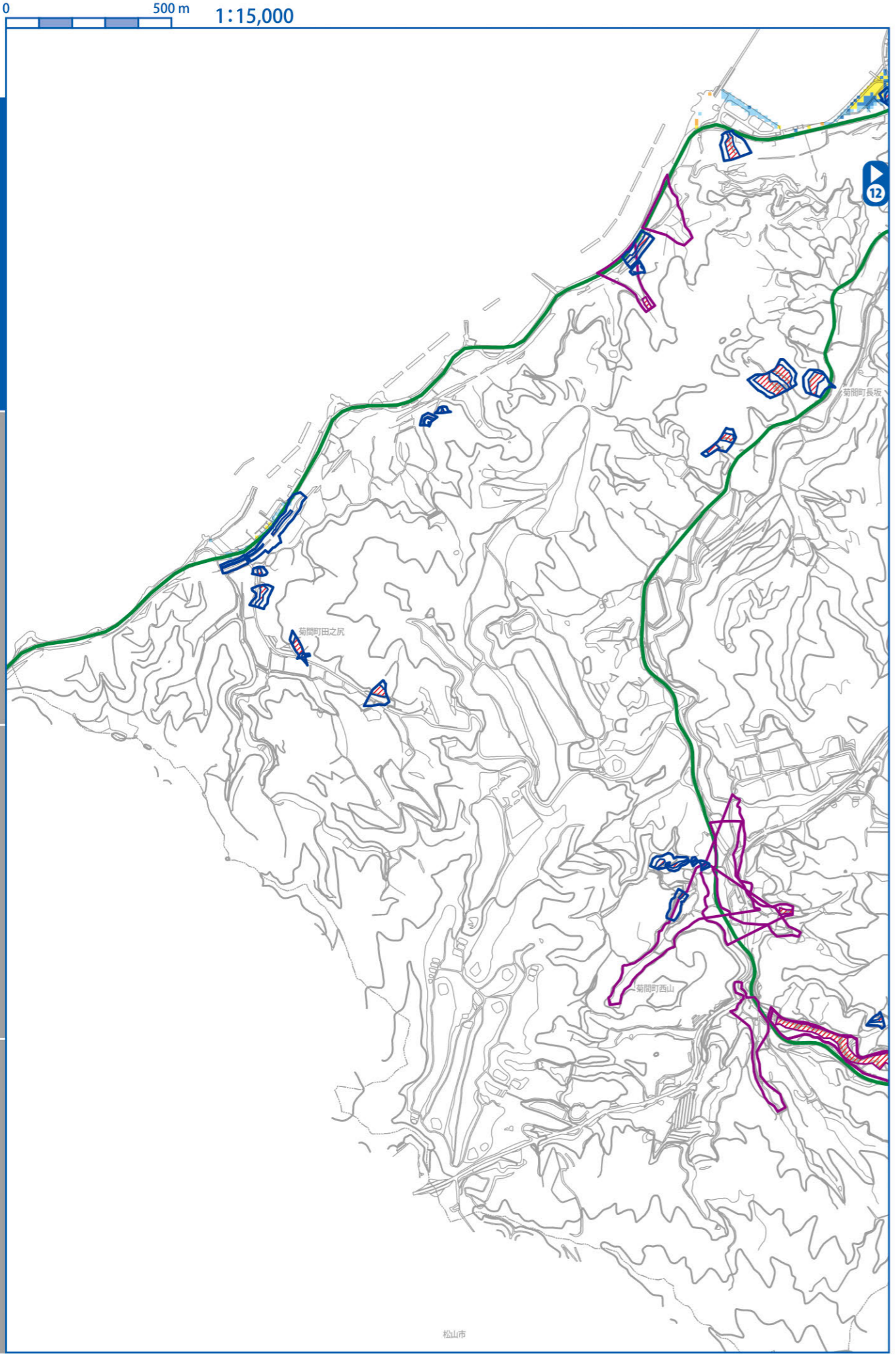
浸水深 0.3m未満 0.3～0.5m未満 0.5～1.0m未満 1.0～3.0m未満 3.0～5.0m未満 5.0m以上
 土砂災害警戒区域 土砂災害特別警戒区域 急傾斜地 土石流 地すべり

津波・土砂災害 ⑬

高潮・土砂災害

洪水・土砂災害

内水氾濫・土砂災害



指定一般避難所※ 指定緊急避難場所 指定福祉避難所※ ※各避難施設の詳細については、P67～69の避難所一覧をご覧ください。

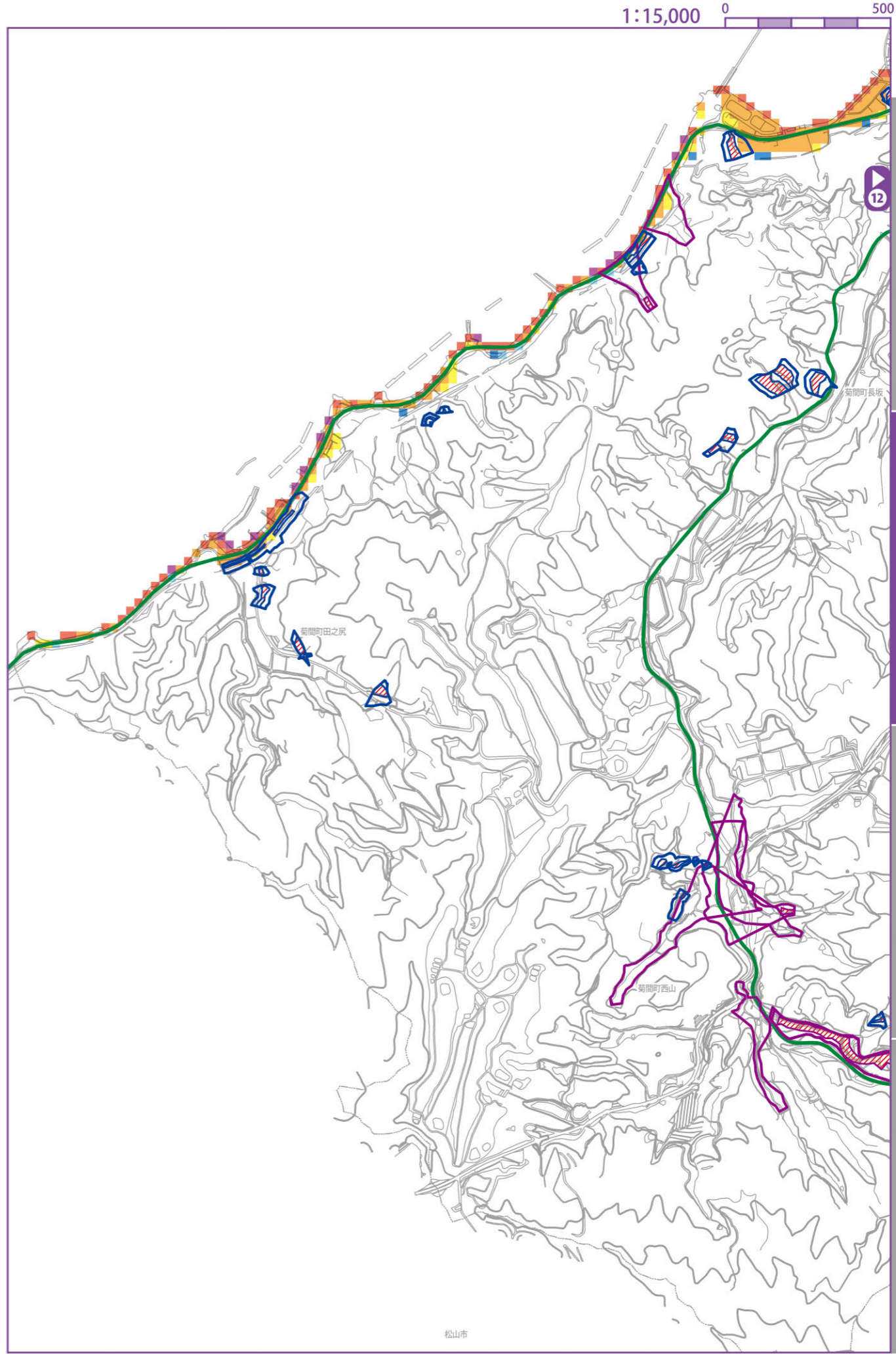
市役所・支所 警察署・交番 消防署 アンダーパス 高速道路 主要な避難路

津波・土砂災害

高潮・土砂災害 ⑬

洪水・土砂災害

内水氾濫・土砂災害



浸水深 0.3m未満 0.3～0.5m未満 0.5～1.0m未満 1.0～3.0m未満 3.0～5.0m未満 5.0m以上

土砂災害警戒区域 急傾斜地 土石流 地すべり

土砂災害特別警戒区域 急傾斜地 土石流