

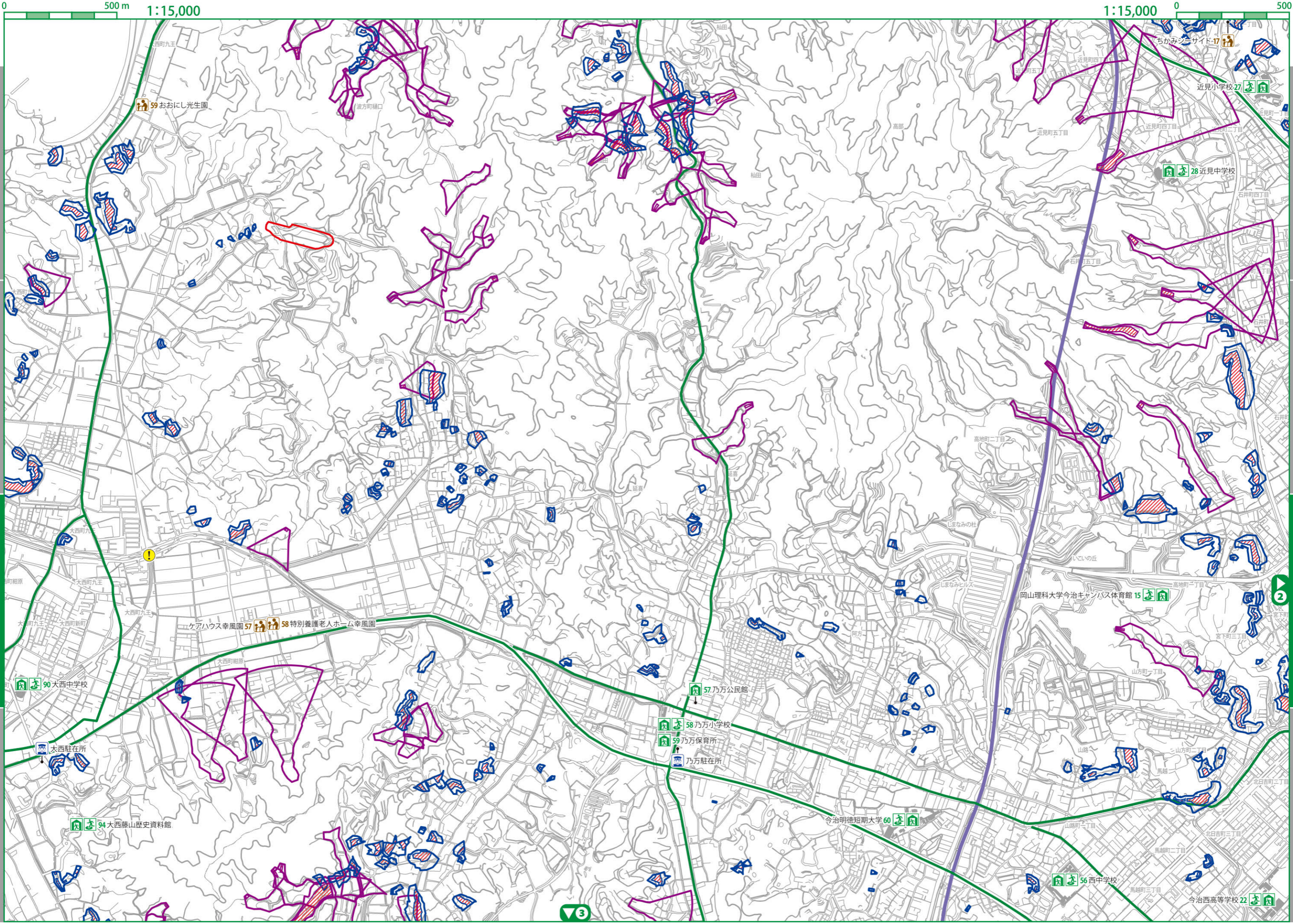


津波・土砂災害

高潮・土砂災害

洪水・土砂災害 ①

内水氾濫・土砂災害



津波・土砂災害

高潮・土砂災害

洪水・土砂災害 ①

内水氾濫・土砂災害

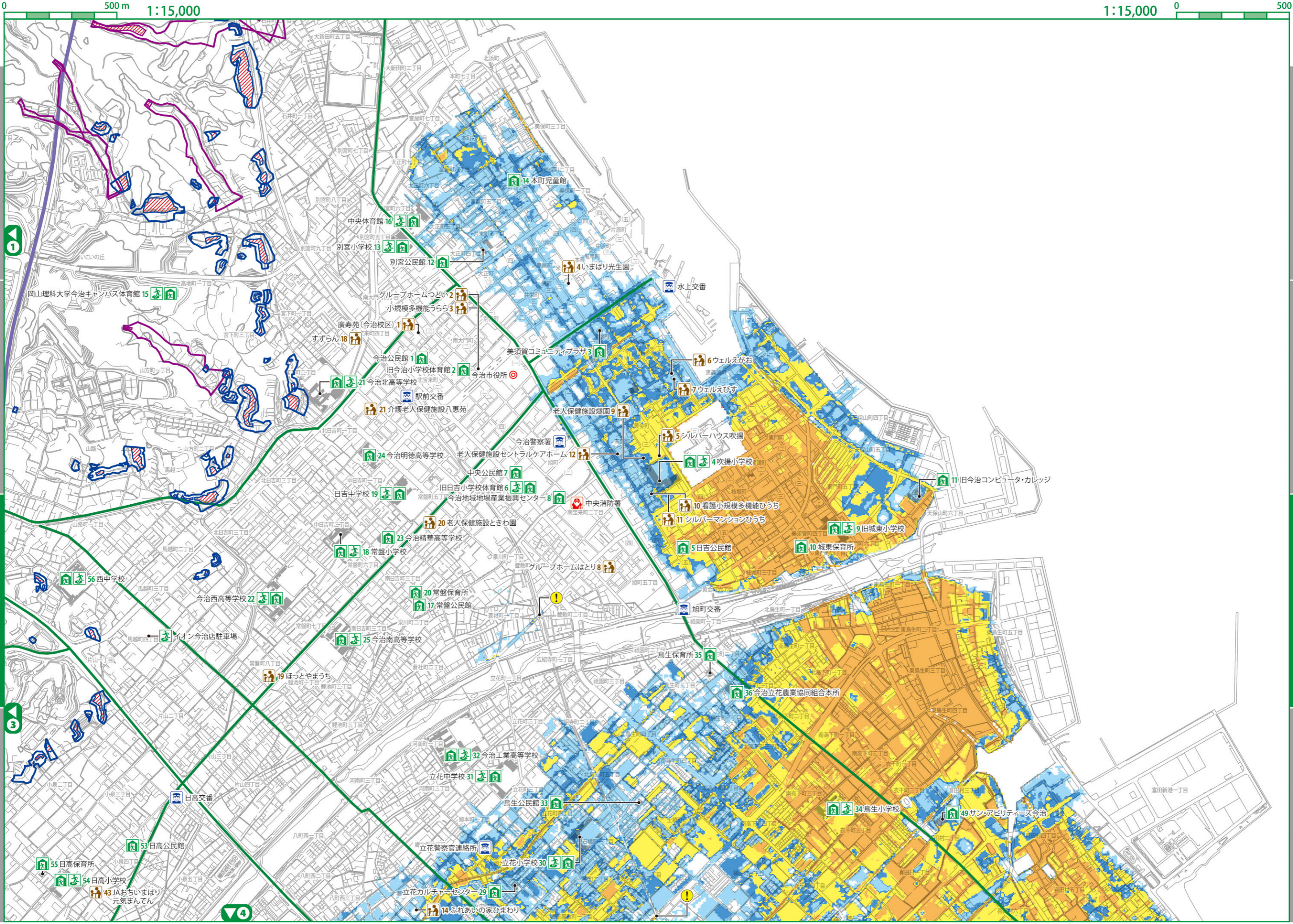
指定一般避難所※ 指定緊急避難場所 指定福祉避難所※ ※各避難施設の詳細については、P67～69の避難所一覧をご覧ください。

市役所・支所 警察署・交番 消防署 アンダーパス 高速道路 主要な避難路

浸水深 0.3m未満 0.3～0.5m未満 0.5～1.0m未満 1.0～3.0m未満 3.0～5.0m未満 5.0m以上

土砂災害警戒区域 急傾斜地 土石流 地すべり

土砂災害特別警戒区域 急傾斜地 土石流

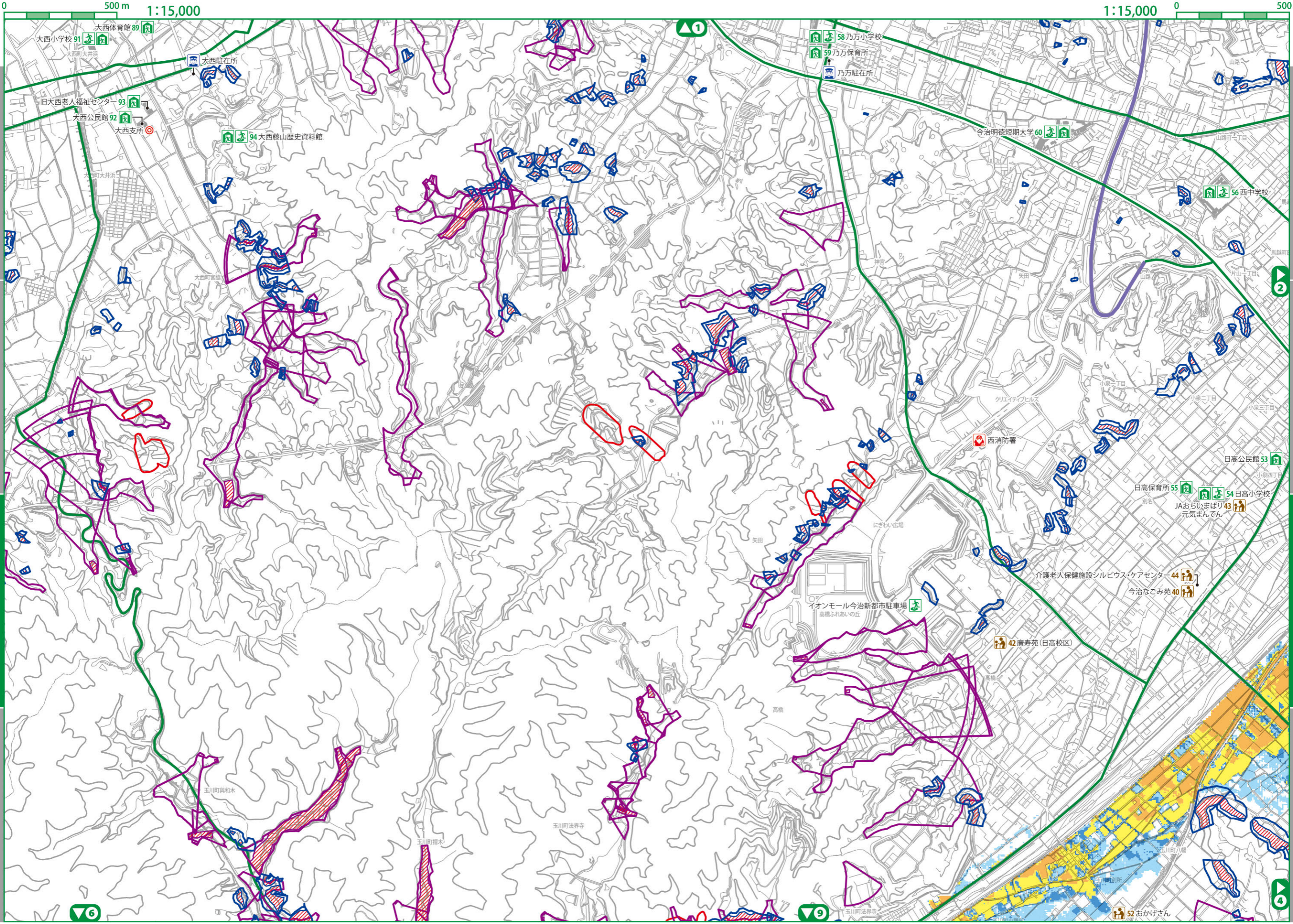


指定一般避難所※ 指定緊急避難場所 指定福祉避難所※ ※各避難施設の詳細については、P67～69の避難所一覧をご覧ください。

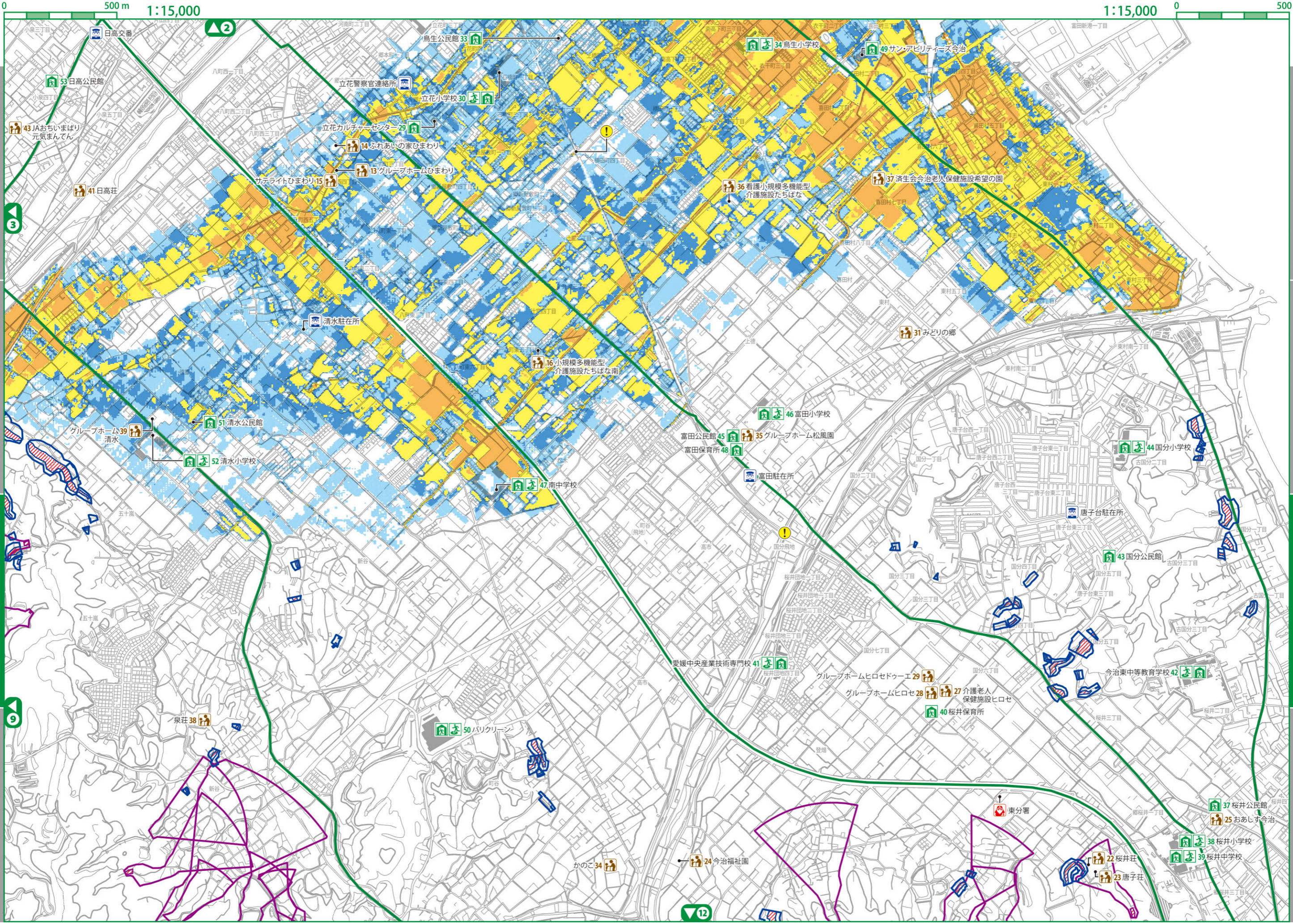
市役所・支所 警察署・交番 消防署 アンダーパス 高速道路 主要な避難路

浸水深 0.3m未満 0.3～0.5m未満 0.5～1.0m未満 1.0～3.0m未満 3.0～5.0m未満 5.0m以上

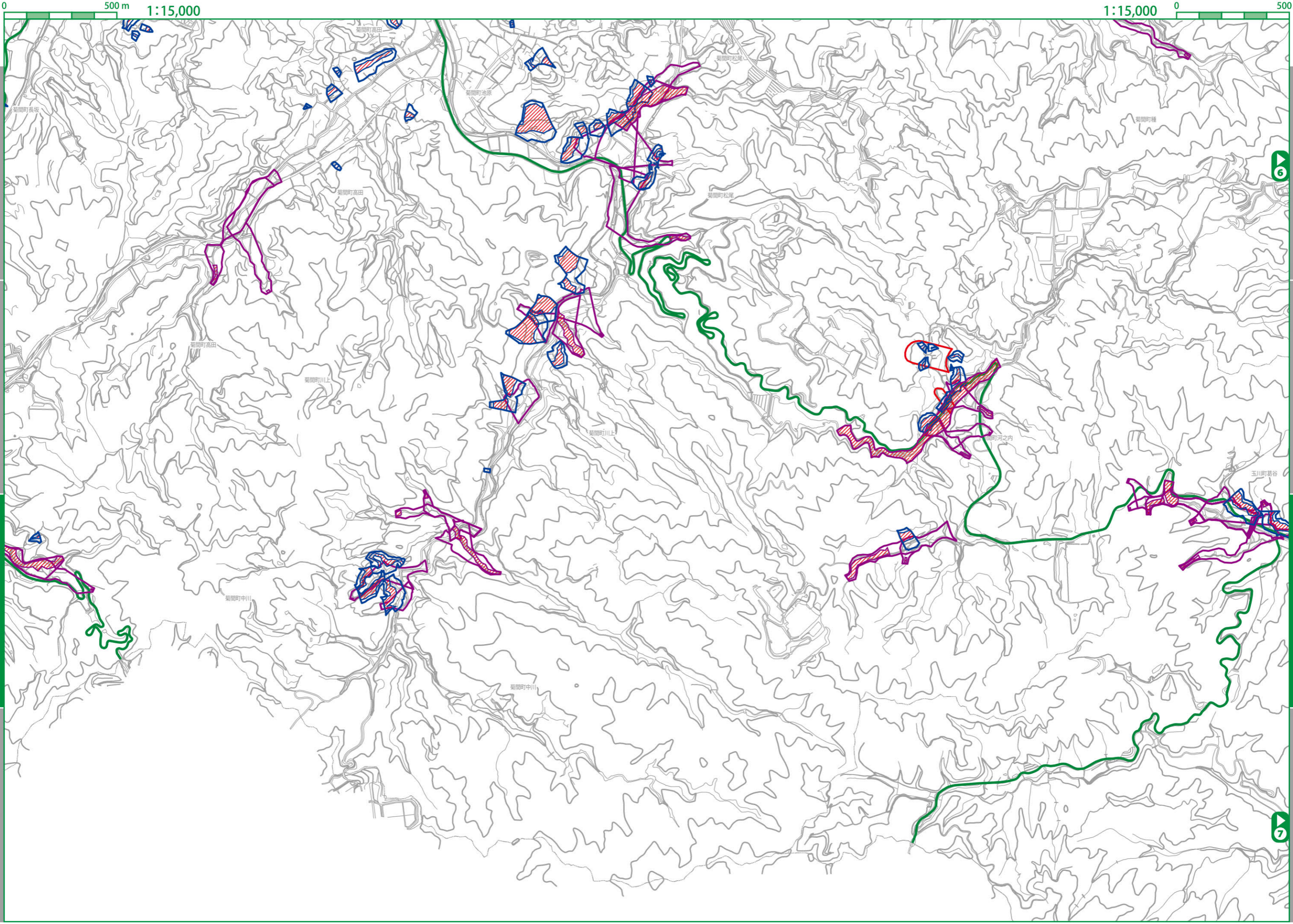
土砂災害警戒区域 急傾斜地 土石流 地すべり 土砂災害特別警戒区域 急傾斜地 土石流



指定一般避難所※ 指定緊急避難場所 指定福祉避難所※	※各避難施設の詳細については、P67～69の避難所一覧をご覧ください。	浸水深 0.3m未満 0.3～0.5m未満 0.5～1.0m未満 1.0～3.0m未満 3.0～5.0m未満 5.0m以上	土砂災害警戒区域 急傾斜地 土石流 地すべり 土砂災害特別警戒区域 急傾斜地 土石流
市役所・支所 警察署・交番 消防署 アンダーパス 高速道路 主要な避難路			

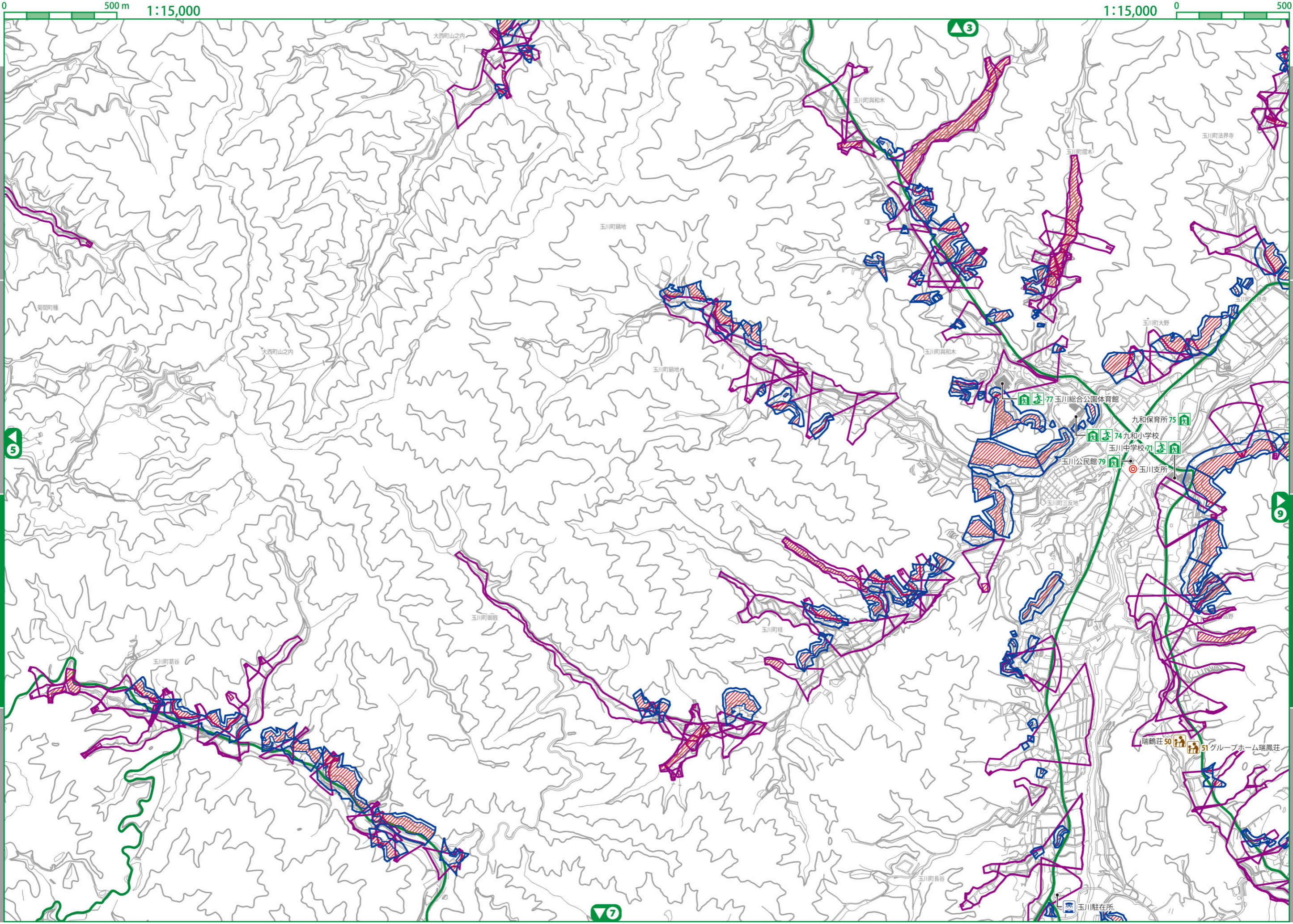


指定一般避難所※ 指定緊急避難場所 指定福祉避難所※	※各避難施設の詳細については、P67～69の避難所一覧をご覧ください。	浸水深 0.3m未満 0.3～0.5m未満 0.5～1.0m未満 1.0～3.0m未満 3.0～5.0m未満 5.0m以上	土砂災害警戒区域 急傾斜地 土石流 地すべり 土砂災害特別警戒区域 急傾斜地 土石流
市役所・支所 警察署・交番 消防署 アンダーパス 高速道路 主要な避難路			



指定一般避難所※ 指定緊急避難場所 指定福祉避難所※ ※各避難施設の詳細については、P67～69の避難所一覧をご覧ください。  
市役所・支所 警察署・交番 消防署 アンダーパス 高速道路 主要な避難路

浸水深 0.3m未満 0.3～0.5m未満 0.5～1.0m未満 1.0～3.0m未満 3.0～5.0m未満 5.0m以上  
 土砂災害警戒区域 急傾斜地 土石流 地すべり  
 土砂災害特別警戒区域 急傾斜地 土石流



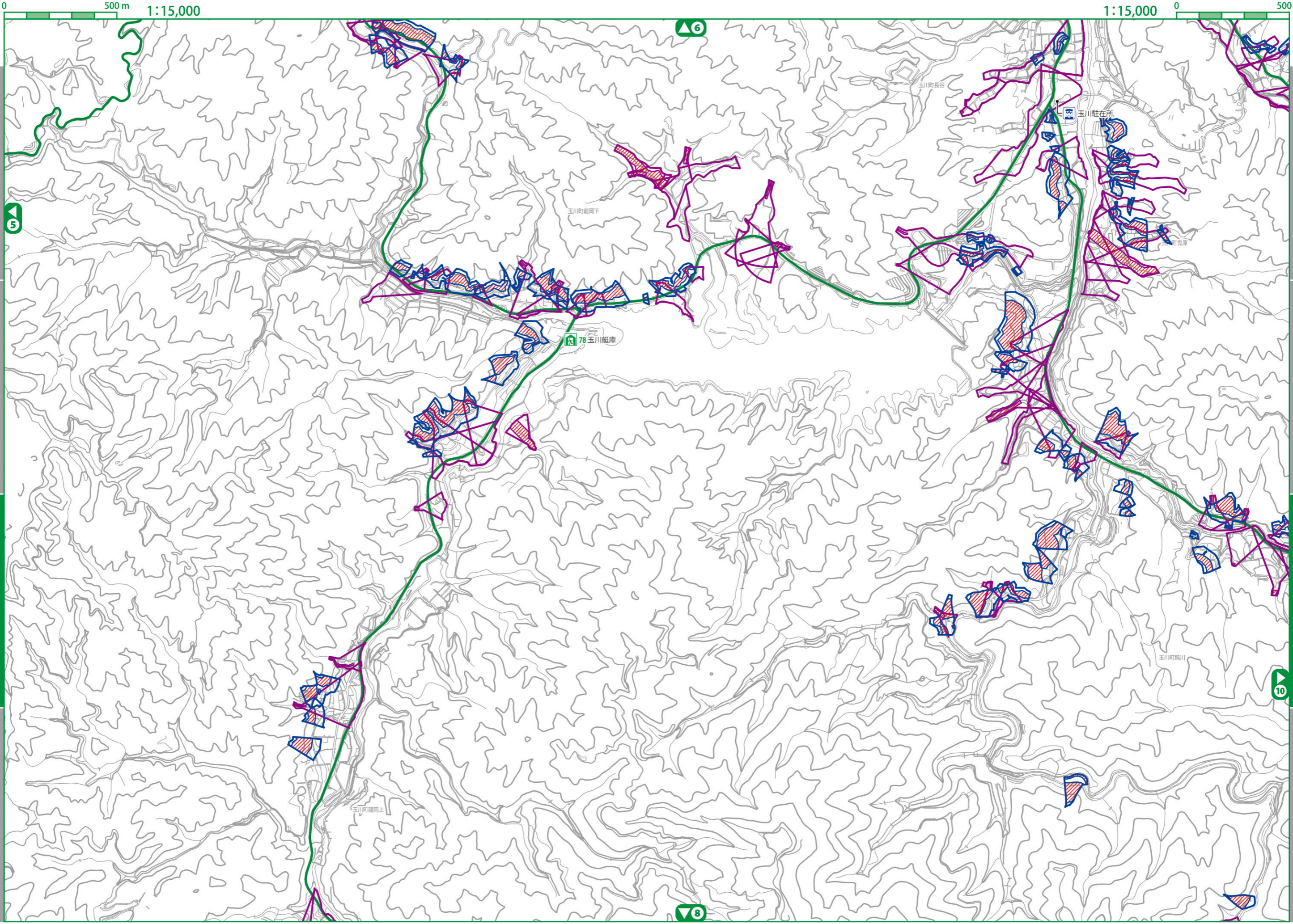
指定一般避難所※ 指定緊急避難場所 指定福祉避難所※ ※各避難施設の詳細については、P67～69の避難所一覧をご覧ください。

市役所・支所 警察署・交番 消防署 アンダーパス 高速道路 主要な避難路

浸水深 0.3m未満 0.3～0.5m未満 0.5～1.0m未満 1.0～3.0m未満 3.0～5.0m未満 5.0m以上

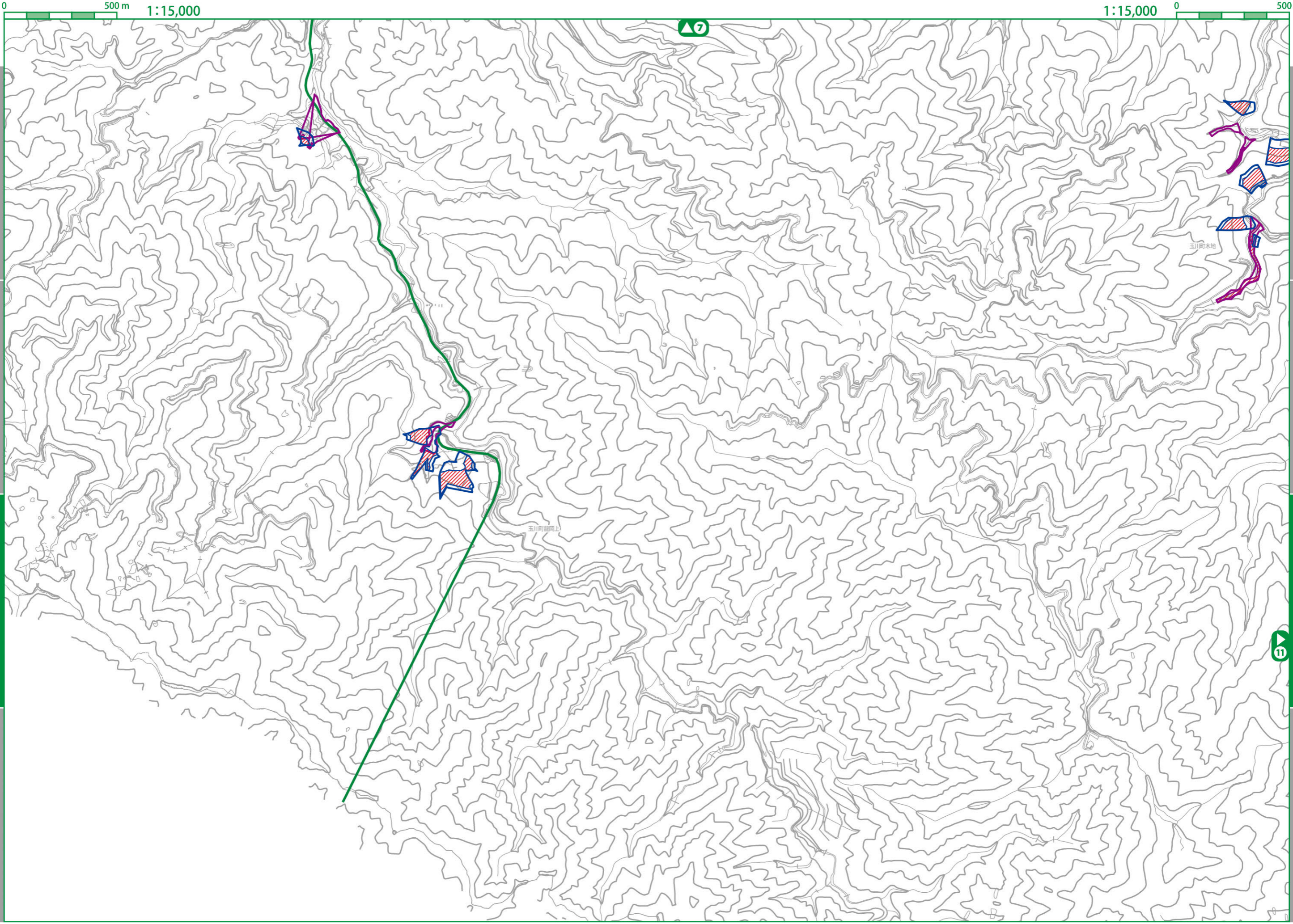
土砂災害警戒区域 急傾斜地 土石流 地すべり

土砂災害特別警戒区域 急傾斜地 土石流



指定一般避難所※ 指定緊急避難場所 指定福祉避難所※ ※各避難施設の詳細については、P67～69の避難所一覧をご覧ください。  
市役所・支所 警察署・交番 消防署 アンダーパス 高速道路 主要な避難路

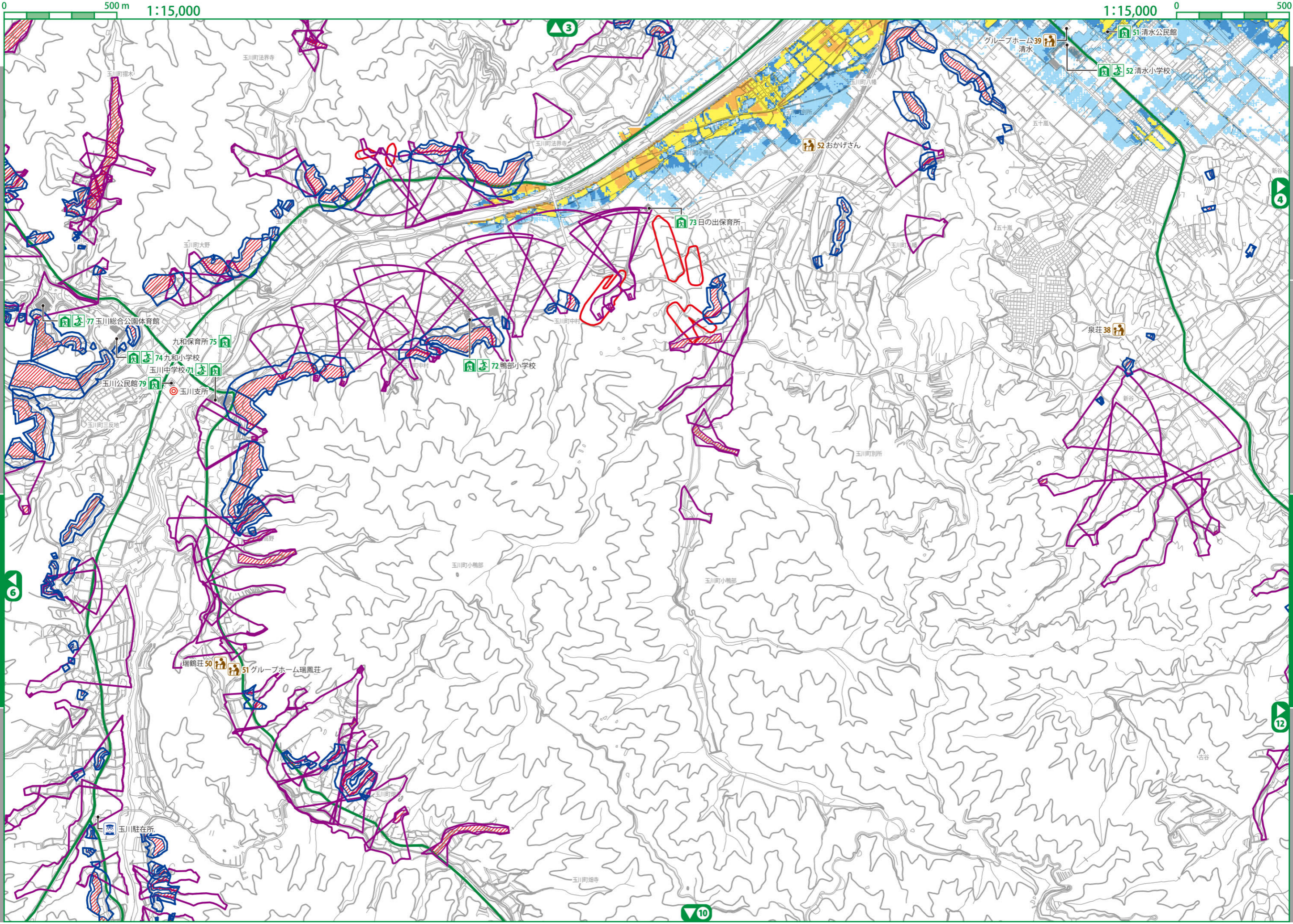
浸水深 0.3m未満 0.3～0.5m未満 0.5～1.0m未満 1.0～3.0m未満 3.0～5.0m未満 5.0m以上  
 土砂災害警戒区域 急傾斜地 土石流 地すべり  
 土砂災害特別警戒区域 急傾斜地 土石流



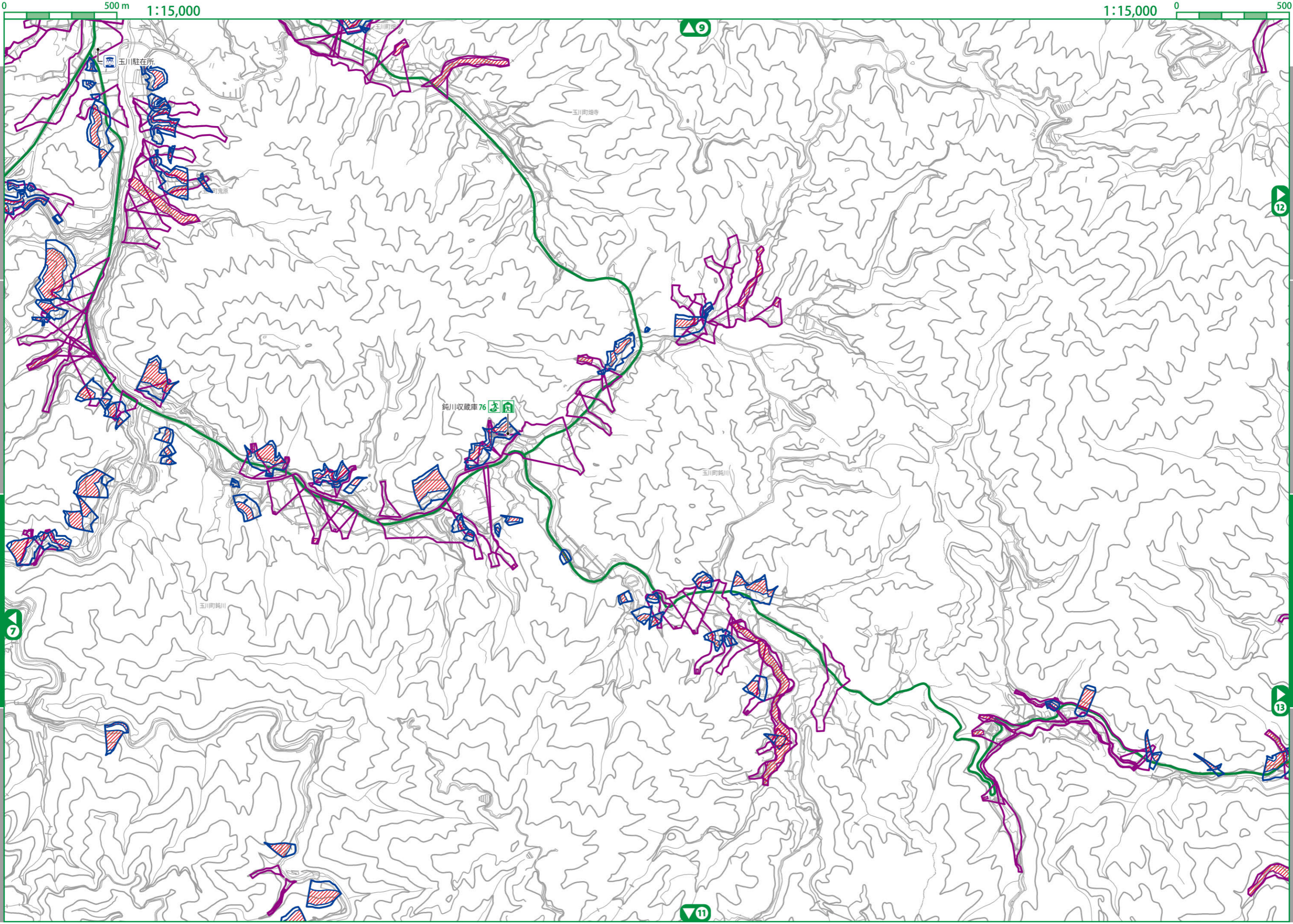
指定一般避難所※ 指定緊急避難場所 指定福祉避難所※ ※各避難施設の詳細については、P67～69の避難所一覧をご覧ください。  
市役所・支所 警察署・交番 消防署 アンダーパス 高速道路 主要な避難路

浸水深 0.3m未満 0.3～0.5m未満 0.5～1.0m未満 1.0～3.0m未満 3.0～5.0m未満 5.0m以上  
 土砂災害警戒区域 急傾斜地 土石流 地すべり  
 土砂災害特別警戒区域 急傾斜地 土石流





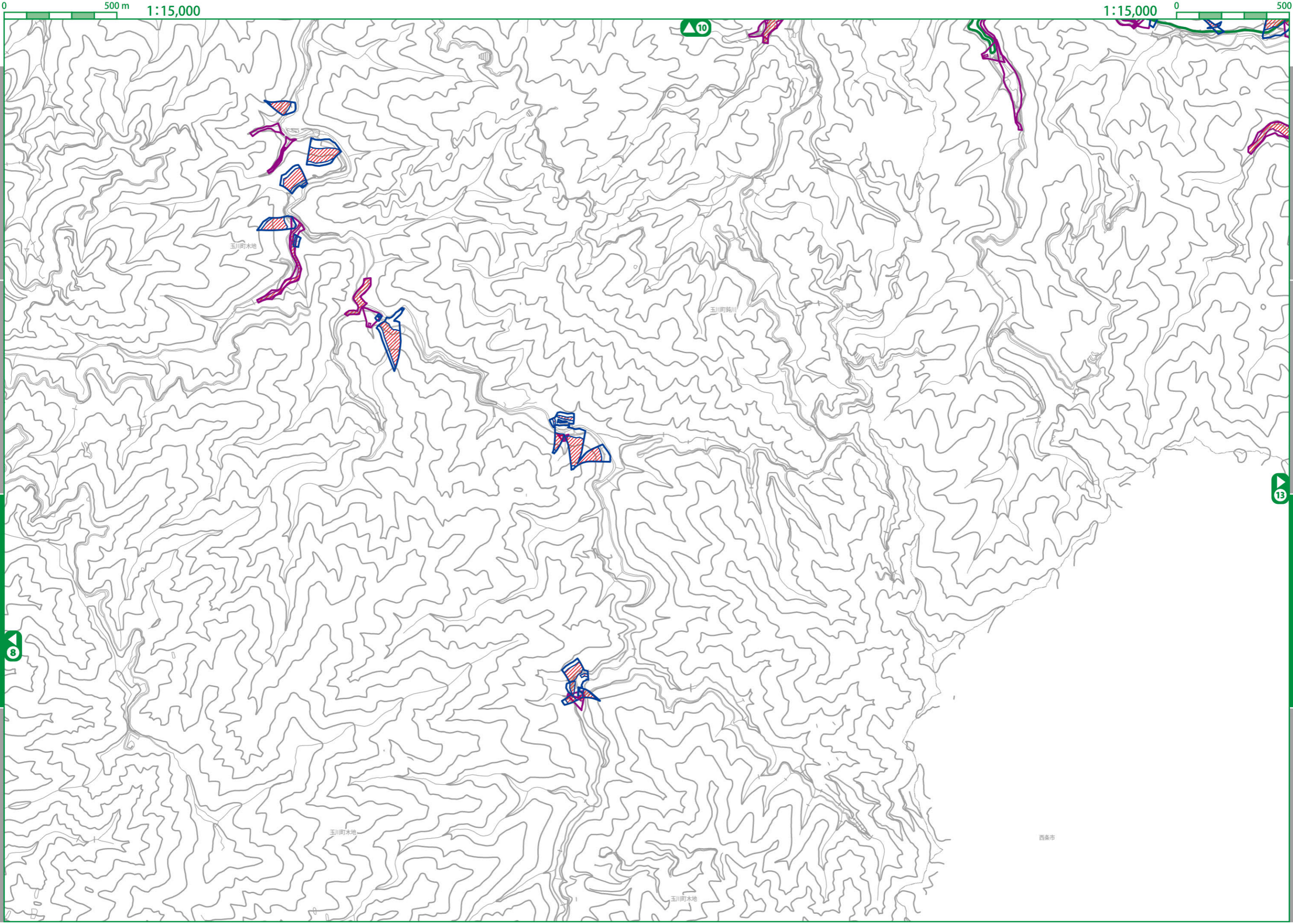
<p>指定一般避難所※ 指定緊急避難場所 指定福祉避難所※</p> <p>市役所・支所 警察署・交番 消防署 アンダーパス</p>	<p>※各避難施設の詳細については、P67～69の避難所一覧をご覧ください。</p> <p>高速道路 主要な避難路</p>	<p>浸水深</p> <ul style="list-style-type: none"> <li>0.3m未満</li> <li>0.3～0.5m未満</li> <li>0.5～1.0m未満</li> <li>1.0～3.0m未満</li> <li>3.0～5.0m未満</li> <li>5.0m以上</li> </ul>	<p>土砂災害警戒区域</p> <ul style="list-style-type: none"> <li>急傾斜地</li> <li>土石流</li> <li>地すべり</li> </ul> <p>土砂災害特別警戒区域</p> <ul style="list-style-type: none"> <li>急傾斜地</li> <li>土石流</li> </ul>
---	---	---	---



指定一般避難所※ 指定緊急避難場所 指定福祉避難所※ ※各避難施設の詳細については、P67～69の避難所一覧をご覧ください。

市役所・支所 警察署・交番 消防署 アンダーパス 高速道路 主要な避難路

浸水深 0.3m未満 0.3～0.5m未満 0.5～1.0m未満 1.0～3.0m未満 3.0～5.0m未満 5.0m以上  
 土砂災害警戒区域 急傾斜地 土石流 地すべり  
 土砂災害特別警戒区域 急傾斜地 土石流



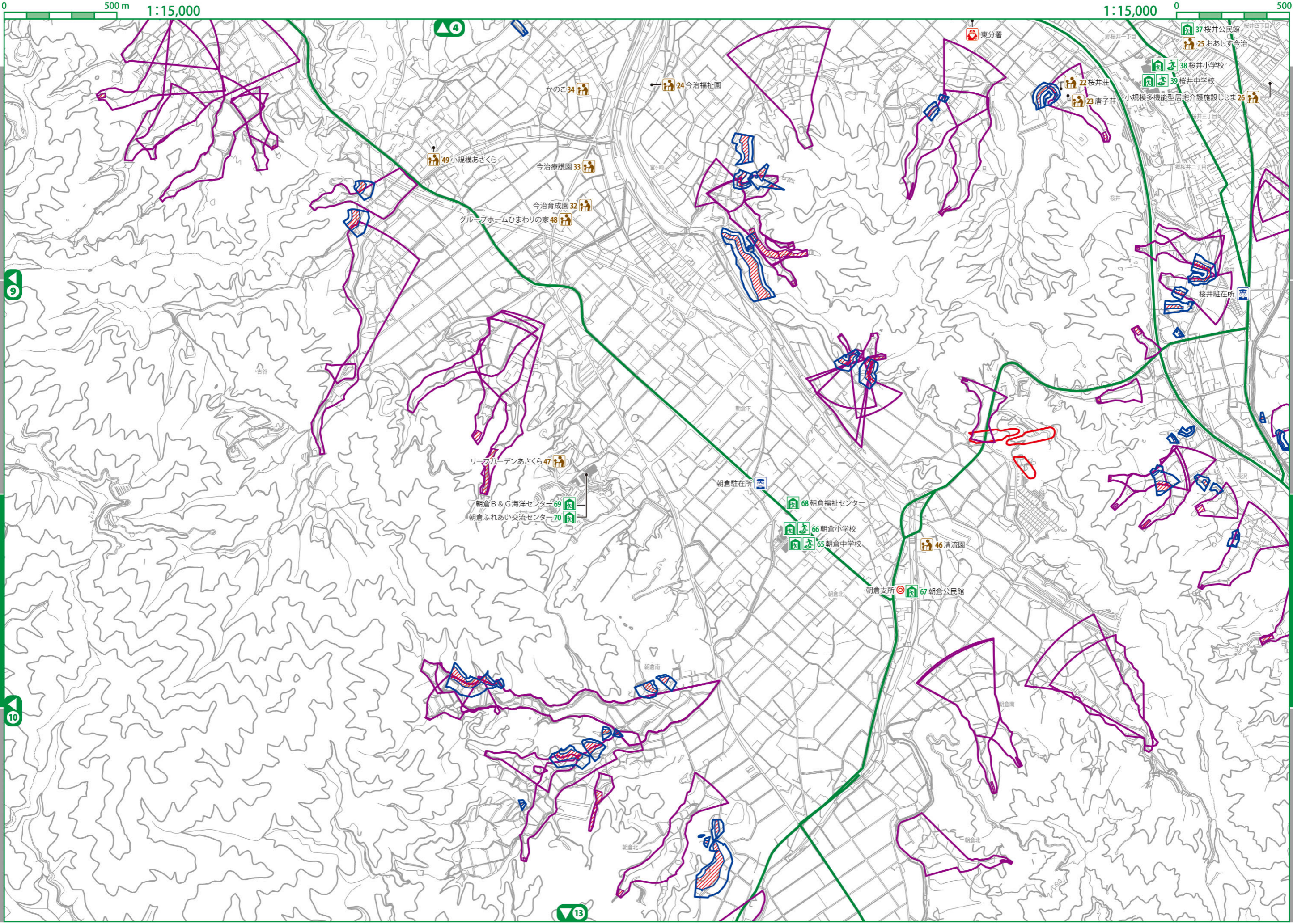
指定一般避難所※ 指定緊急避難場所 指定福祉避難所※ ※各避難施設の詳細については、P67～69の避難所一覧をご覧ください。

市役所・支所 警察署・交番 消防署 アンダーパス 高速道路 主要な避難路

浸水深 0.3m未満 0.3～0.5m未満 0.5～1.0m未満 1.0～3.0m未満 3.0～5.0m未満 5.0m以上

土砂災害警戒区域 急傾斜地 土石流 地すべり

土砂災害特別警戒区域 急傾斜地 土石流



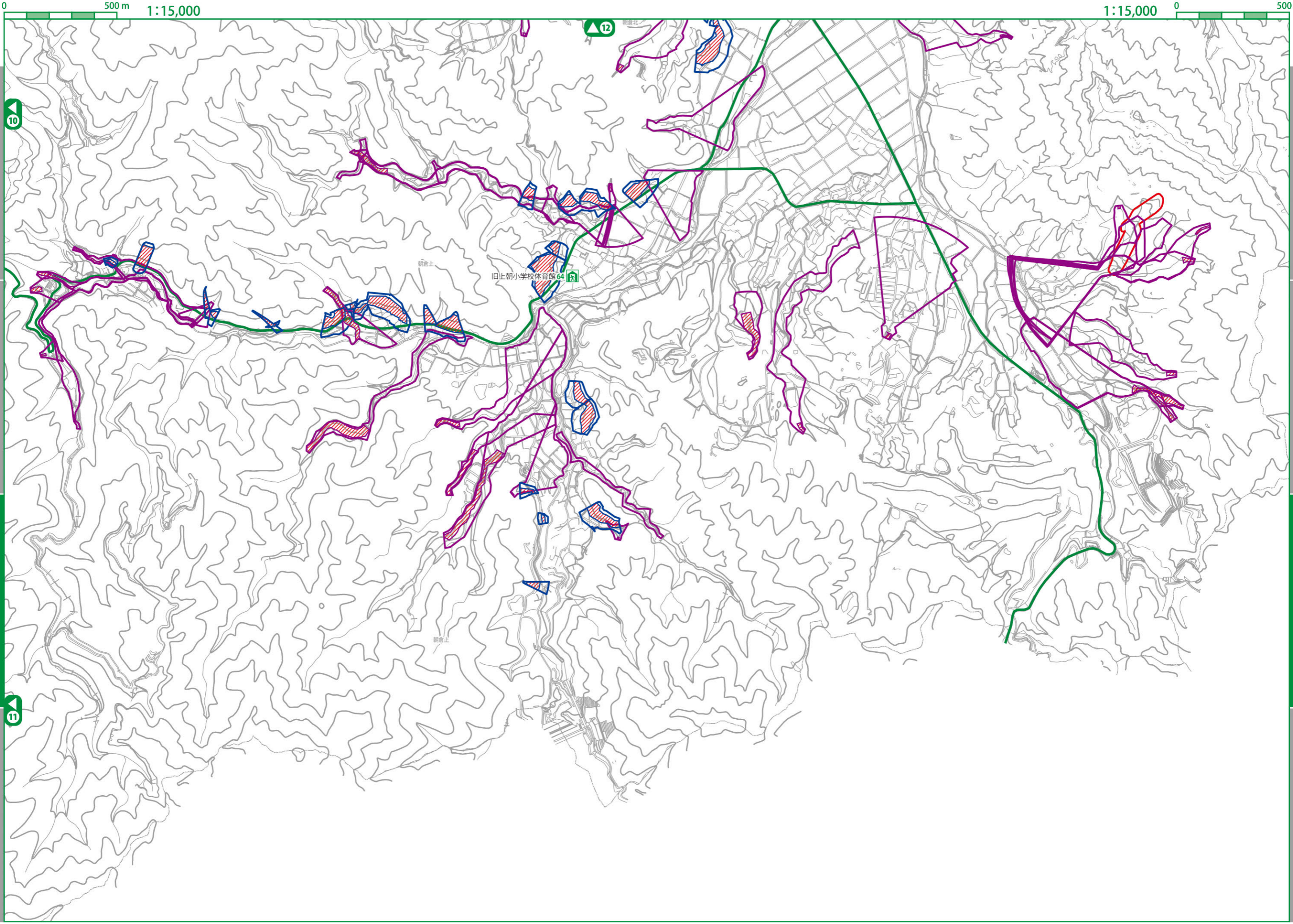
指定一般避難所※ 指定緊急避難場所 指定福祉避難所※ ※各避難施設の詳細については、P67～69の避難所一覧をご覧ください。

市役所・支所 警察署・交番 消防署 アンダーパス 高速道路 主要な避難路

浸水深 0.3m未満 0.3～0.5m未満 0.5～1.0m未満 1.0～3.0m未満 3.0～5.0m未満 5.0m以上

土砂災害警戒区域 急傾斜地 土石流 地すべり

土砂災害特別警戒区域 急傾斜地 土石流



指定一般避難所※ 指定緊急避難場所 指定福祉避難所※ ※各避難施設の詳細については、P67～69の避難所一覧をご覧ください。  
 市役所・支所 警察署・交番 消防署 アンダーパス 高速道路 主要な避難路

浸水深 0.3m未満 0.3～0.5m未満 0.5～1.0m未満 1.0～3.0m未満 3.0～5.0m未満 5.0m以上  
 土砂災害警戒区域 急傾斜地 土石流 地すべり  
 土砂災害特別警戒区域 急傾斜地 土石流