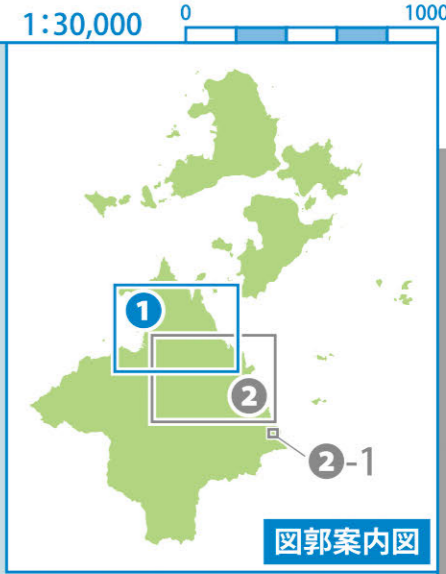
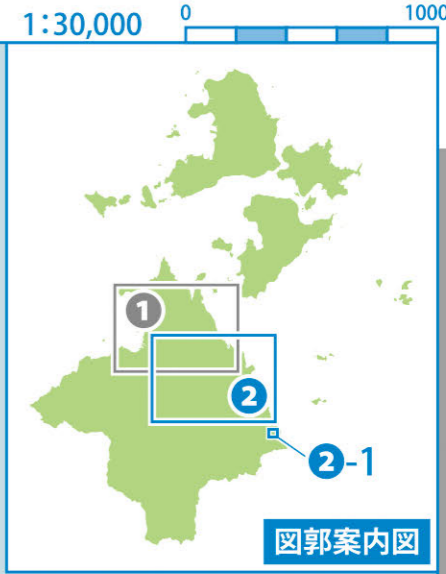
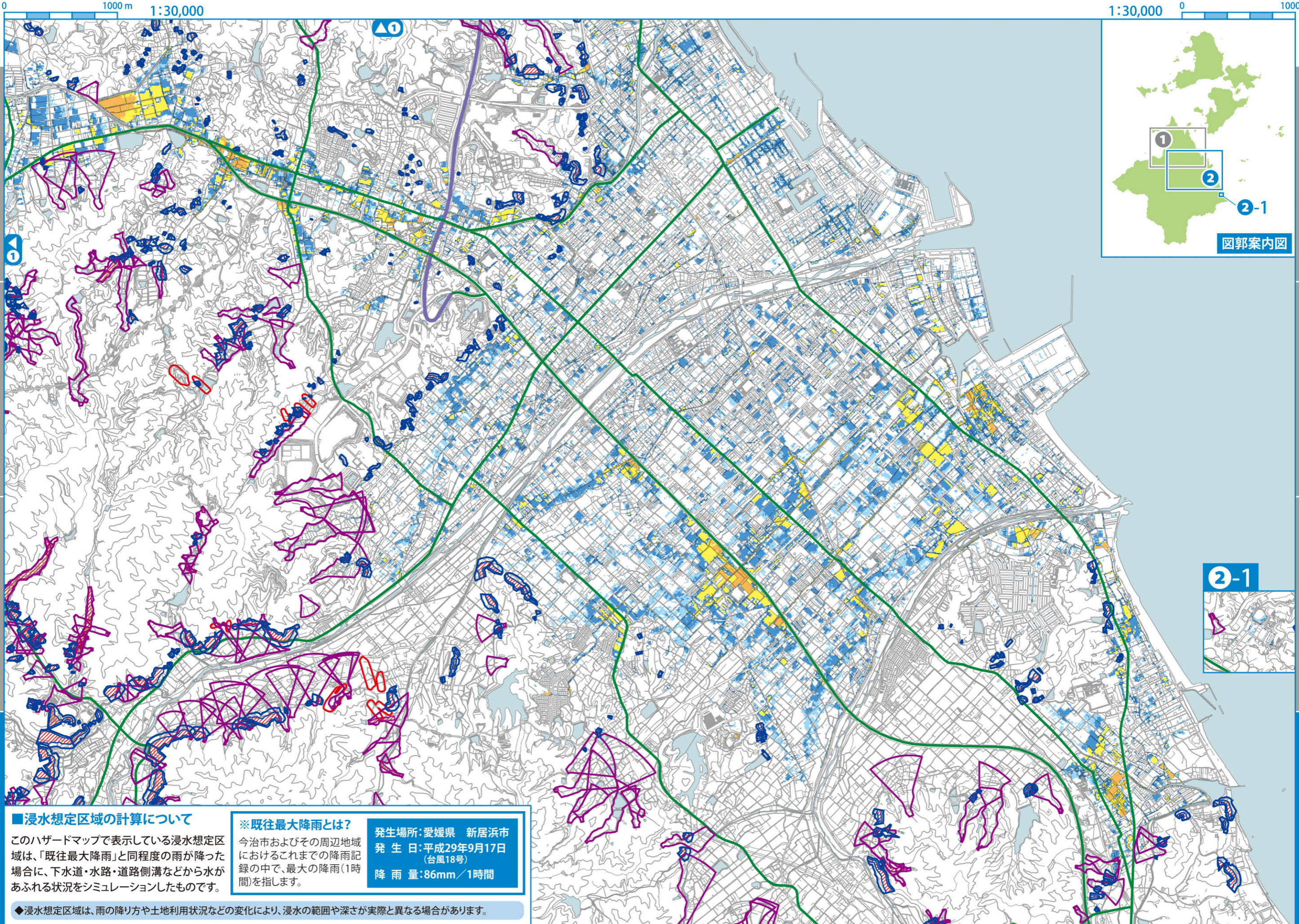


■浸水想定区域の計算について
 このハザードマップで表示している浸水想定区域は、「既往最大降雨」と同程度の雨が降った場合に、下水道・水路・道路側溝などから水があふれる状況をシミュレーションしたものです。

※既往最大降雨とは？
 発生場所：愛媛県 新居浜市
 発生日：平成29年9月17日 (台風18号)
 降雨量：86mm/1時間

◆浸水想定区域は、雨の降り方や土地利用状況などの変化により、浸水の範囲や深さが実際と異なる場合があります。





■浸水想定区域の計算について
このハザードマップで表示している浸水想定区域は、「既往最大降雨」と同程度の雨が降った場合に、下水道・水路・道路側溝などから水があふれる状況をシミュレーションしたものです。

◆浸水想定区域は、雨の降り方や土地利用状況などの変化により、浸水の範囲や深さが実際と異なる場合があります。

※既往最大降雨とは？
今治市およびその周辺地域におけるこれまでの降雨記録の中で、最大の降雨(1時間)を指します。

発生場所:愛媛県 新居浜市
発生日:平成29年9月17日 (台風18号)
降雨量:86mm/1時間

- 高速道路
- 主要な避難路
- 浸水深 0.1~0.2m未満
- 0.2~0.5m未満
- 0.5~1.0m未満
- 1.0~2.0m未満
- 2.0m以上
- 土砂災害警戒区域
- 急傾斜地
- 土石流
- 地すべり
- 土砂災害特別警戒区域
- 急傾斜地
- 土石流