

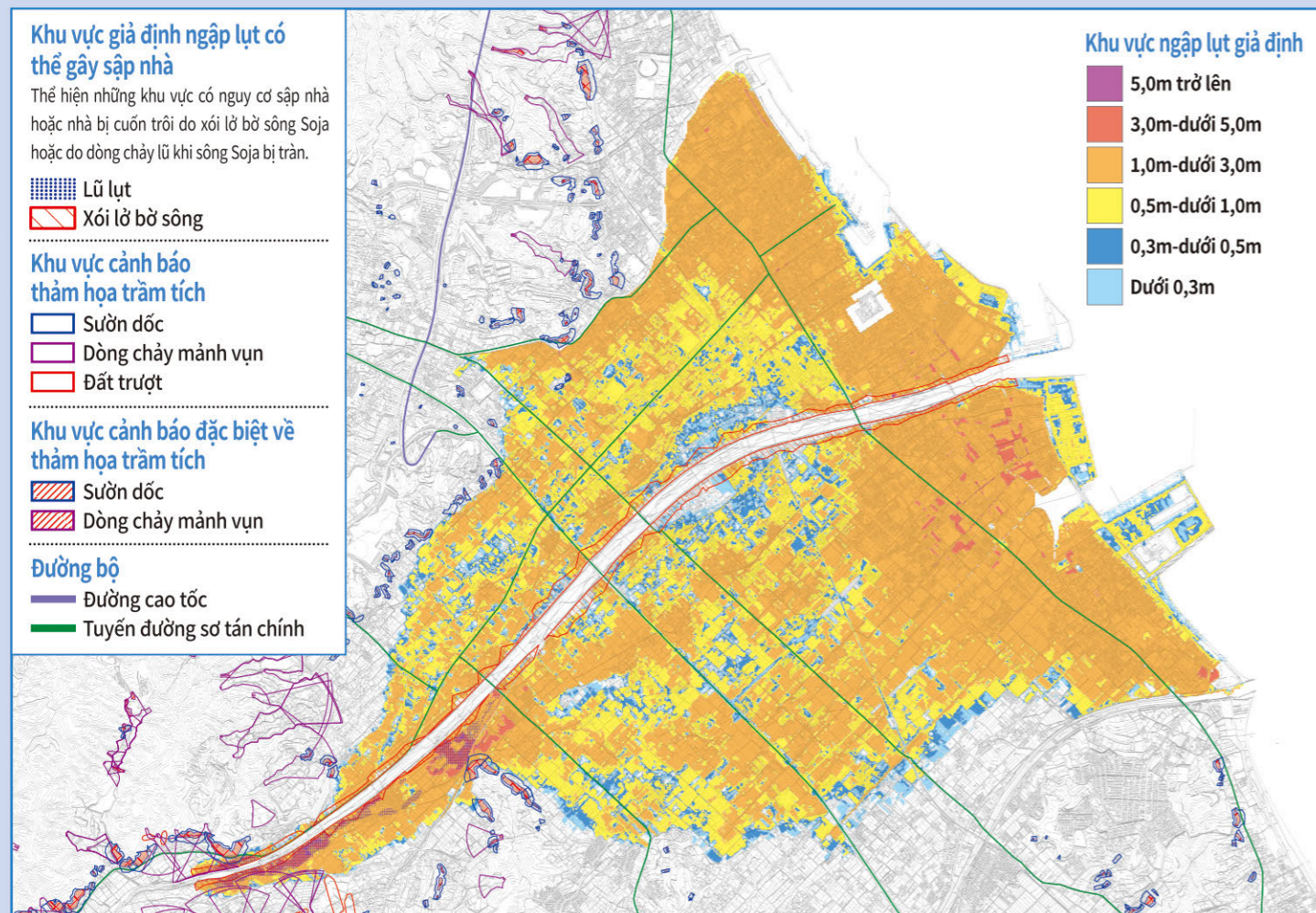
Giới thiệu về bản đồ cảnh báo nguy hiểm

Điều kiện soạn thảo

- Bản đồ cảnh báo nguy hiểm sóng thần thể hiện khu vực giả định ngập lụt do sóng thần trong trường hợp xảy ra siêu động đất với tâm chấn là Nankai Trough. Thành phố Imabari sẽ bị sóng thần cao trên 1m tấn công sớm nhất là **161 phút sau** khi động đất xảy ra. Ngoài ra, độ cao tối đa (T.P.) của sóng thần là 3,3m và **sóng thần tiếp tục kéo dài hơn 8 giờ**, vì vậy người dân cần chú ý cẩn thận.
- Bản đồ cảnh báo nguy hiểm triều cường thể hiện khu vực giả định ngập lụt do triều cường trong trường hợp xảy ra cơn bão lớn nhất trong lịch sử. Giả định rằng áp suất trung tâm tương đương với bão Muroto (900hpa), bán kính và tốc độ di chuyển tương đương với bão Isewan (bán kính tốc độ gió tối đa 75km, tốc độ di chuyển 73km/h), và bờ kè bị vỡ do vượt quá các điều kiện thiết kế.
- Bản đồ cảnh báo ngập lụt, thảm họa trầm tích thể hiện các khu vực giả định bị ngập do lũ lụt trong trường hợp sông Soja bị ngập tràn và các địa điểm có nguy cơ sạt lở đất, các cơ sở phòng chống thiên tai như địa điểm lánh nạn, v.v... Khu vực giả định bị ngập do lũ lụt được dự đoán dựa trên mô phỏng tình trạng ngập lụt sẽ xảy ra nếu sông Soja bị tràn do **mưa lớn 50 năm mới có 1 lần (tổng lượng mưa mỗi ngày: 227,5 mm)**.
- Lưu ý rằng ngập lụt cũng có thể xảy ra bên ngoài khu vực ngập lụt được hiển thị trên bản đồ này, cũng như các thảm họa liên quan đến trầm tích cũng có thể xảy ra bên ngoài khu vực cảnh báo thảm họa trầm tích.

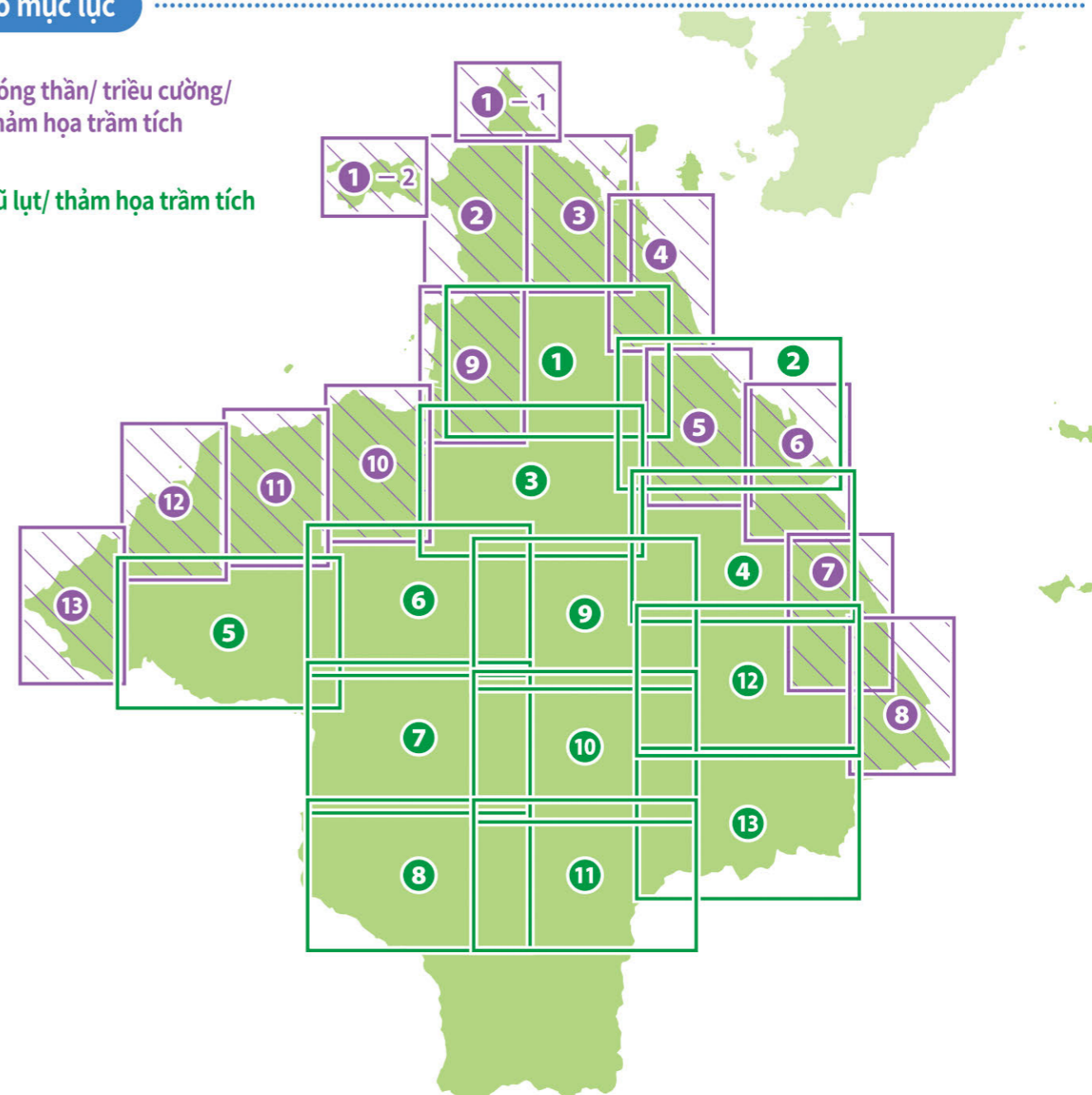
Khu vực giả định ngập lụt do lượng mưa giả định tối đa

Mặc dù xác suất xảy ra thấp, nhưng khu vực giả định bị ngập do lũ lụt trong bản đồ dưới đây được dự đoán dựa trên mô phỏng tình trạng ngập lụt xảy ra khi sông Soja bị tràn do **lượng mưa tối đa có thể giả định được (tổng lượng mưa mỗi ngày: 706 mm)** trên lưu vực sông Soja. Khu vực giả định bị ngập lụt có thể gây sập nhà hiện thị khu vực có nguy cơ nhà cửa bị sập đổ hoặc bị cuốn trôi xói lở bờ sông Soja hoặc do dòng chảy lũ khi sông Soja bị tràn.



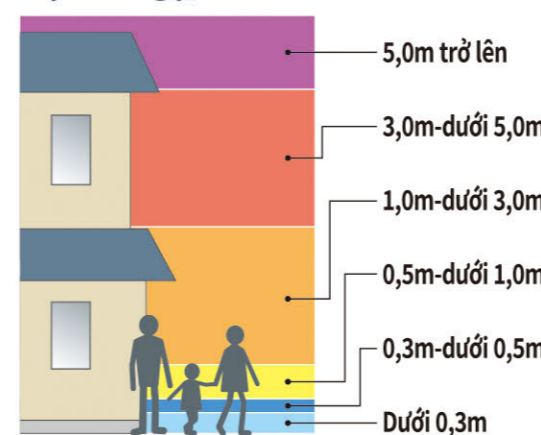
Bản đồ mục lục

- Sóng thần/ triều cường/ thảm họa trầm tích
- Lũ lụt/ thảm họa trầm tích



Chú giải

Độ sâu ngập ước tính



Cơ sở, v.v...

- Cơ sở lánh nạn chung được chỉ định
- Địa điểm sơ tán khẩn cấp được chỉ định
- Cơ sở lánh nạn phúc lợi được chỉ định
- Văn phòng chính quyền thành phố / chi nhánh
- Sở cảnh sát / đồn cảnh sát
- Cục phòng cháy chữa cháy
- Đường hầm
- Đường cao tốc
- Tuyến đường sơ tán chính

Khu vực cảnh báo thảm họa trầm tích

- Sườn dốc
- Dòng chảy mảnh vụn
- Đất trượt

Khu vực cảnh báo đặc biệt về thảm họa trầm tích

- Sườn dốc
- Dòng chảy mảnh vụn