



Sông thần/ thảm họa trầm tích

Sông thần/ thảm họa trầm tích

Truyền cường/ thảm họa trầm tích

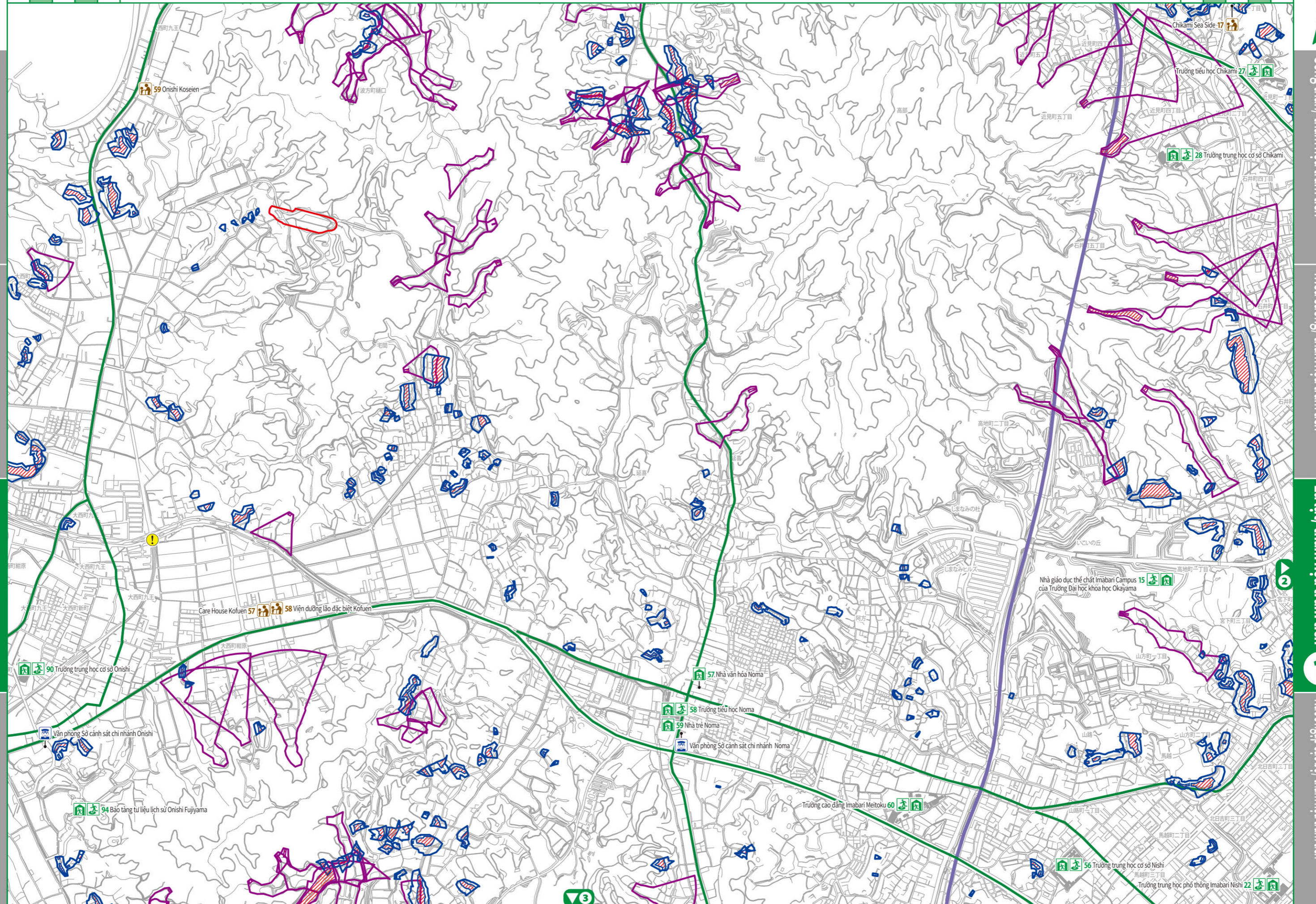
Truyền cường/ thảm họa trầm tích

Lũ lụt/ thảm họa trầm tích

Lũ lụt/ thảm họa trầm tích

Nước ngập cục bộ/ thảm họa trầm tích

Nước ngập cục bộ/ thảm họa trầm tích



- Cơ sở lánh nạn chung được chỉ định*
 - Địa điểm sơ tán khẩn cấp được chỉ định
 - Cơ sở lánh nạn phúc lợi được chỉ định*
 - Văn phòng chính quyền thành phố/ chi nhánh
 - Sở cảnh sát/ đồn cảnh sát
 - Cục phòng cháy chữa cháy
 - Đường hầm
 - Đường cao tốc
 - Tuyến đường sơ tán chính
- *Vui lòng xem danh sách nơi sơ tán từ trang 67 đến trang 69 để biết thông tin chi tiết của mỗi cơ sở sơ tán.

- | | | | | | | | | | | |
|------------------|-----------|----------------|----------------|----------------|----------------|--------------|--|----------|--------------------|-----------|
| Độ sâu lũ | Dưới 0,3m | 0,3m-dưới 0,5m | 0,5m-dưới 1,0m | 1,0m-dưới 3,0m | 3,0m-dưới 5,0m | 5,0m trở lên | Khu vực cảnh báo thảm họa trầm tích | Sườn dốc | Dòng chảy mảnh vụn | Đất trượt |
| | | | | | | | Khu vực cảnh báo đặc biệt về thảm họa trầm tích | Sườn dốc | Dòng chảy mảnh vụn | |



Sông thần/ thảm họa trầm tích

Sông thần/ thảm họa trầm tích

Truyền cường/ thảm họa trầm tích

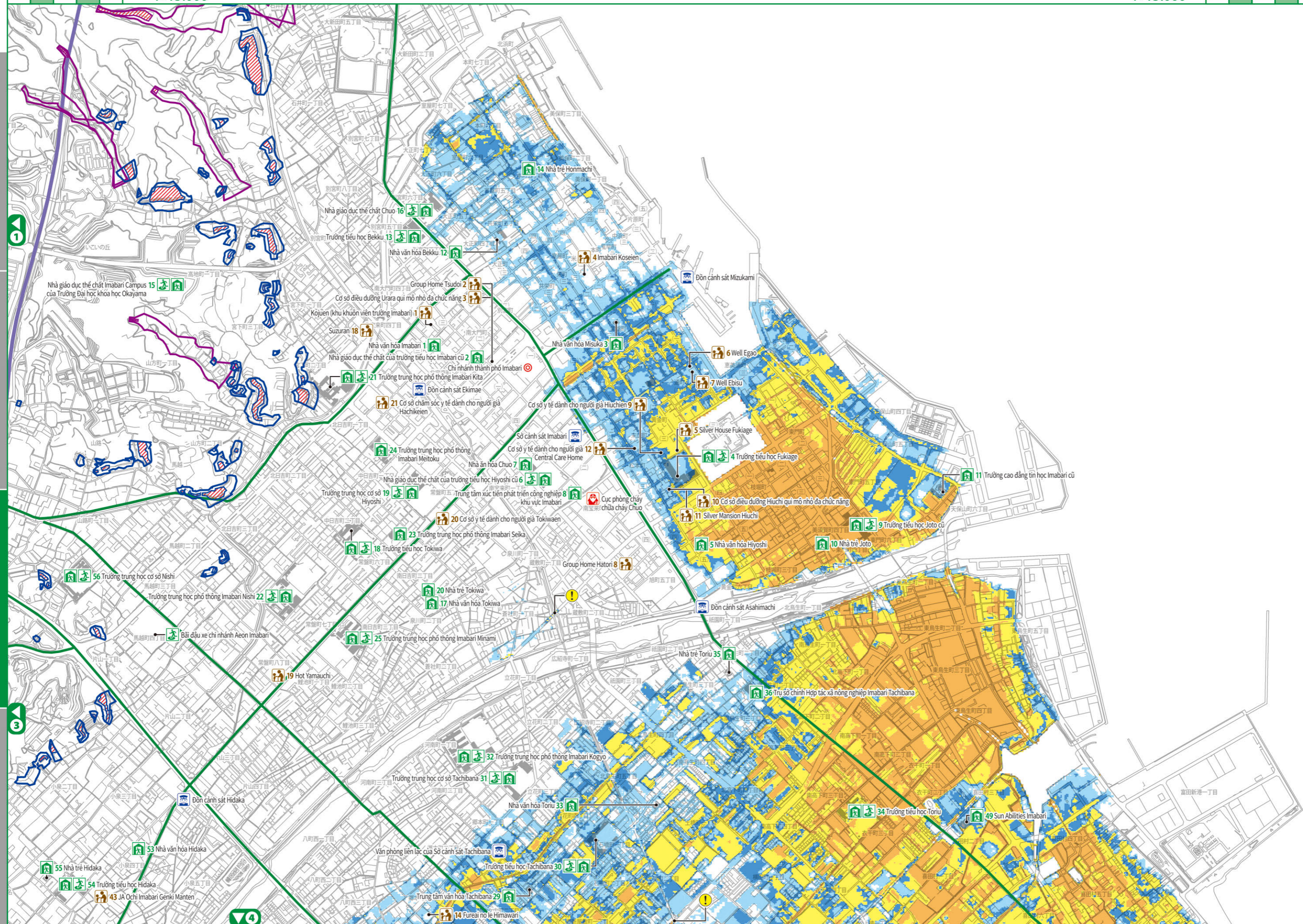
Truyền cường/ thảm họa trầm tích

Lũ lụt/ thảm họa trầm tích

Lũ lụt/ thảm họa trầm tích

Nước ngập cực bộ/ thảm họa trầm tích

Nước ngập cực bộ/ thảm họa trầm tích



- Cơ sở lánh nạn chung được chỉ định*
- Địa điểm sơ tán khẩn cấp được chỉ định
- Cơ sở lánh nạn phúc lợi được chỉ định*
- * Vui lòng xem danh sách nơi sơ tán từ trang 67 đến trang 69 để biết thông tin chi tiết của mỗi cơ sở sơ tán.
- Văn phòng chính quyền thành phố/ chi nhánh
- Sở cảnh sát/ đồn cảnh sát
- Cục phòng cháy chữa cháy
- Đường hầm
- Đường cao tốc
- Tuyến đường sơ tán chính

- Độ sâu lũ**
- Dưới 0,3m
- 0,3m-dưới 0,5m
- 0,5m-dưới 1,0m
- 1,0m-dưới 3,0m
- 3,0m-dưới 5,0m
- 5,0m trở lên
- Khu vực cảnh báo thảm họa trầm tích
- Sườn dốc
- Dòng chảy mạnh vùn
- Đất trượt
- Khu vực cảnh báo đặc biệt về thảm họa trầm tích
- Sườn dốc
- Dòng chảy mạnh vùn



Sông thần/ thảm họa trầm tích

Sông thần/ thảm họa trầm tích

Triều cường/ thảm họa trầm tích

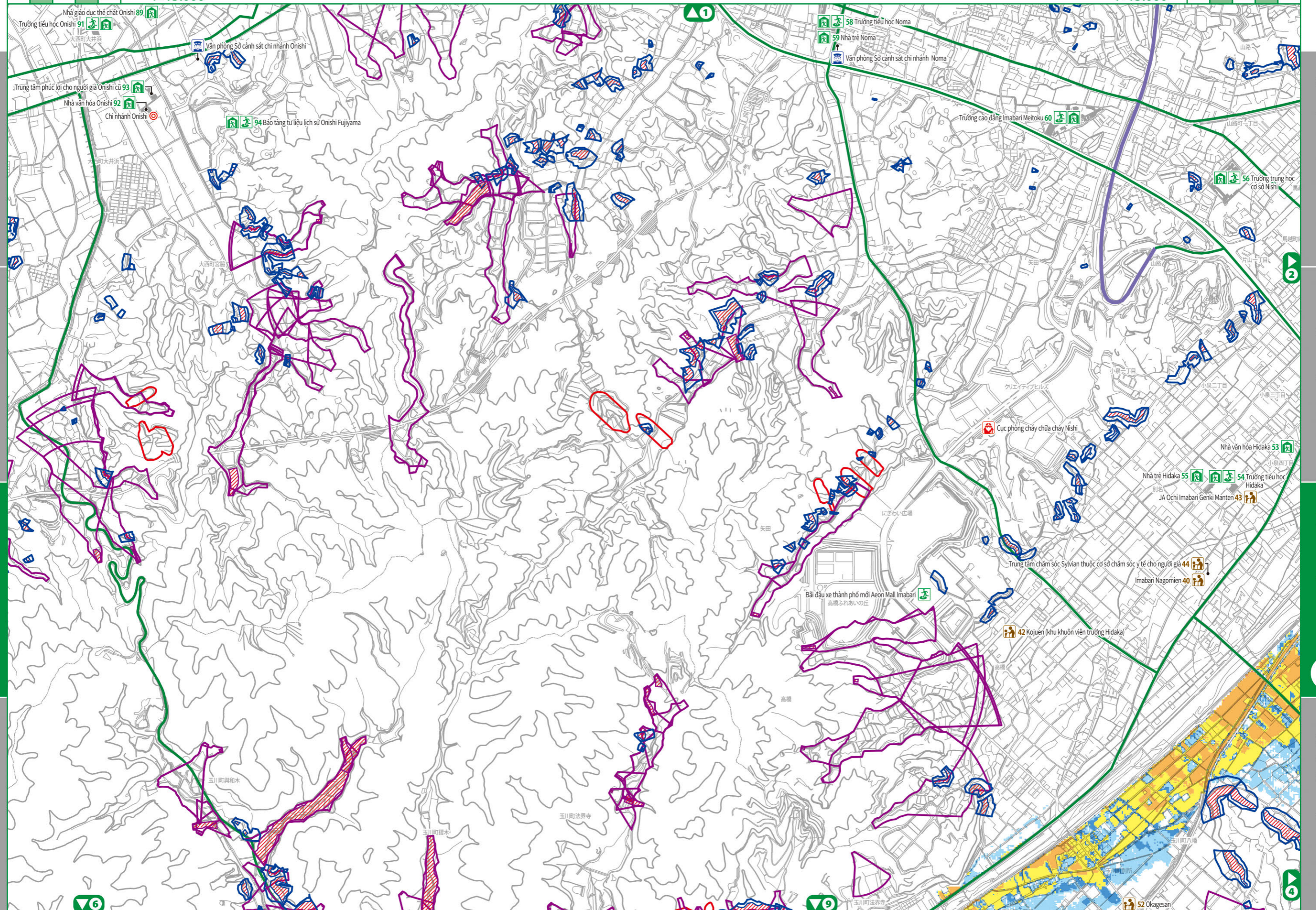
Triều cường/ thảm họa trầm tích

Lũ lụt/ thảm họa trầm tích

Lũ lụt/ thảm họa trầm tích

Nước ngập cục bộ/ thảm họa trầm tích

Nước ngập cục bộ/ thảm họa trầm tích



Cơ sở lánh nạn chung được chỉ định*
 Địa điểm sơ tán khẩn cấp được chỉ định
 Cơ sở lánh nạn phúc lợi được chỉ định*
 *Vui lòng xem danh sách nơi sơ tán từ trang 67 đến trang 69 để biết thông tin chi tiết của mỗi cơ sở sơ tán.

Văn phòng chính quyền thành phố/ chi nhánh
 Sở cảnh sát/ đồn cảnh sát
 Cục phòng cháy chữa cháy
 Đường hầm
 Đường cao tốc
 Tuyến đường sơ tán chính

Độ sâu lũ

	Dưới 0,3m		0,3m-dưới 0,5m		0,5m-dưới 1,0m
	1,0m-dưới 3,0m		3,0m-dưới 5,0m		5,0m trở lên

Khu vực cảnh báo thảm họa trầm tích

	Sườn dốc		Dòng chảy mảnh vụn		Đất trượt
--	----------	--	--------------------	--	-----------

Khu vực cảnh báo đặc biệt về thảm họa trầm tích

	Sườn dốc		Dòng chảy mảnh vụn
--	----------	--	--------------------



Sông thần/ thảm họa trầm tích

Sông thần/ thảm họa trầm tích

Triều cường/ thảm họa trầm tích

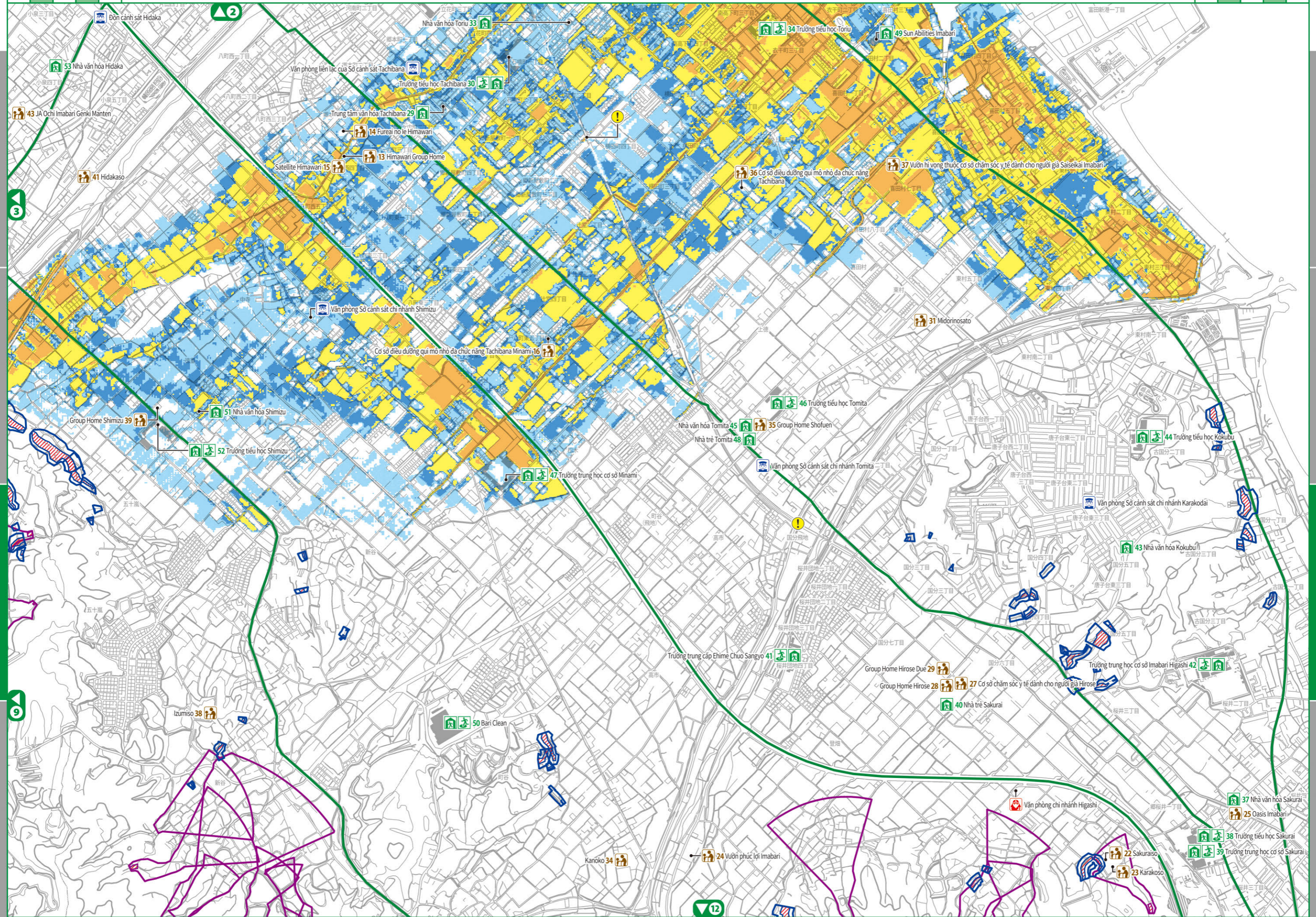
Triều cường/ thảm họa trầm tích

Lũ lụt/ thảm họa trầm tích

Lũ lụt/ thảm họa trầm tích

Nước ngập cục bộ/ thảm họa trầm tích

Nước ngập cục bộ/ thảm họa trầm tích



Cơ sở lánh nạn chung được chỉ định* Địa điểm sơ tán khẩn cấp được chỉ định Cơ sở lánh nạn phúc lợi được chỉ định*
 *Vui lòng xem danh sách nơi sơ tán từ trang 67 đến trang 69 để biết thông tin chi tiết của mỗi cơ sở sơ tán.
 Văn phòng chính quyền thành phố / chi nhánh Sở cảnh sát / đồn cảnh sát Cục phòng cháy chữa cháy Đường hầm Đường cao tốc Tuyến đường sơ tán chính

Độ sâu lũ Dưới 0,3m 0,3m-dưới 0,5m 0,5m-dưới 1,0m 1,0m-dưới 3,0m 3,0m-dưới 5,0m 5,0m trở lên
 Khu vực cảnh báo thảm họa trầm tích Sườn dốc Dòng chảy mạnh vận Đất trượt
 Khu vực cảnh báo đặc biệt về thảm họa trầm tích Sườn dốc Dòng chảy mạnh vận



Sông thần/ thảm họa trầm tích

Triều cường/ thảm họa trầm tích

Lũ lụt/ thảm họa trầm tích



Nước ngập cục bộ/ thảm họa trầm tích



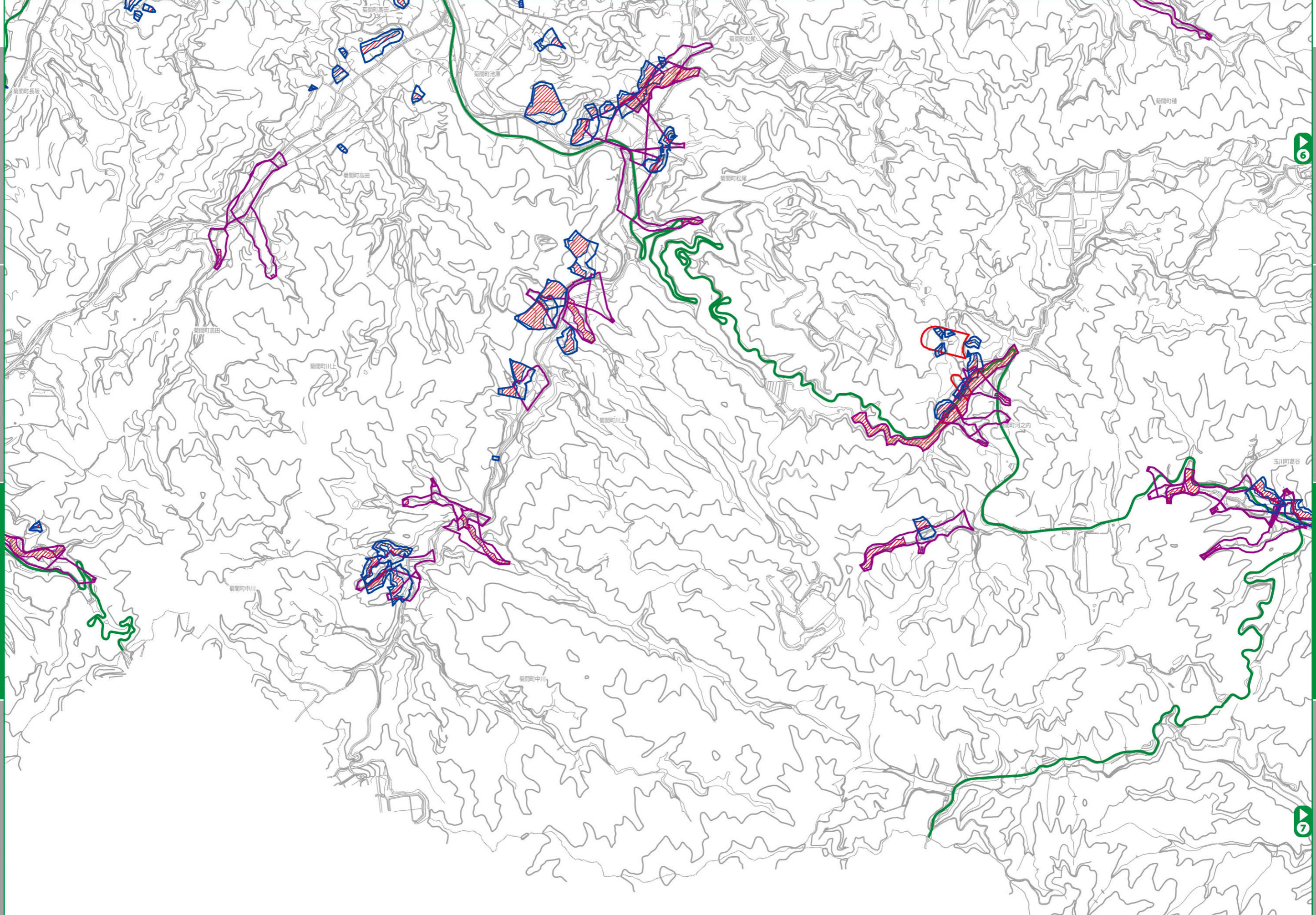
Sông thần/ thảm họa trầm tích

Triều cường/ thảm họa trầm tích

Lũ lụt/ thảm họa trầm tích



Nước ngập cục bộ/ thảm họa trầm tích



Cơ sở lánh nạn chung được chỉ định*
 Địa điểm sơ tán khẩn cấp được chỉ định
 Cơ sở lánh nạn phúc lợi được chỉ định*
 *Vui lòng xem danh sách nơi sơ tán từ trang 67 đến trang 69 để biết thông tin chi tiết của mỗi cơ sở sơ tán.

Văn phòng chính quyền thành phố / chi nhánh
 Sở cảnh sát / đồn cảnh sát
 Cục phòng cháy chữa cháy
 Đường hầm
 Đường cao tốc
 Tuyến đường sơ tán chính

Độ sâu lũ
 Dưới 0,3m
 0,3m-dưới 0,5m
 0,5m-dưới 1,0m
 1,0m-dưới 3,0m
 3,0m-dưới 5,0m
 5,0m trở lên

Khu vực cảnh báo thảm họa trầm tích
 Sườn dốc
 Dòng chảy mạnh vùn
 Đất trượt

Khu vực cảnh báo đặc biệt về thảm họa trầm tích
 Sườn dốc
 Dòng chảy mạnh vùn



Sông thần / thảm họa trầm tích

Sông thần / thảm họa trầm tích

Triều cường / thảm họa trầm tích

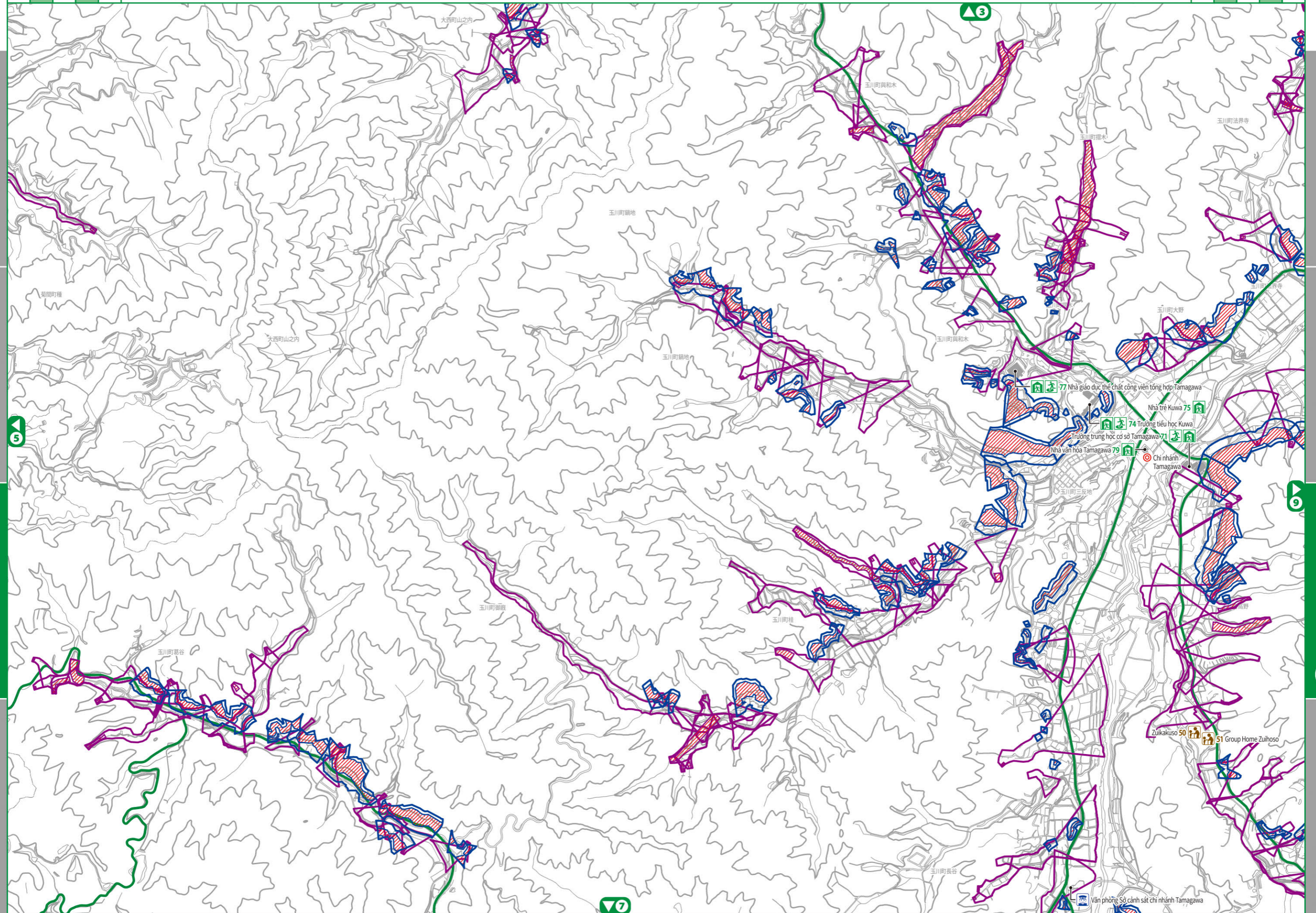
Triều cường / thảm họa trầm tích

Lũ lụt / thảm họa trầm tích

Lũ lụt / thảm họa trầm tích

Nước ngập cục bộ / thảm họa trầm tích

Nước ngập cục bộ / thảm họa trầm tích



Cơ sở lánh nạn chung được chỉ định*
 Địa điểm sơ tán khẩn cấp được chỉ định
 Cơ sở lánh nạn phúc lợi được chỉ định*
 *Vui lòng xem danh sách nơi sơ tán từ trang 67 đến trang 69 để biết thông tin chi tiết của mỗi cơ sở sơ tán.

Văn phòng chính quyền thành phố / chi nhánh
 Sở cảnh sát / đồn cảnh sát
 Cục phòng cháy chữa cháy
 Đường hầm
 Đường cao tốc
 Tuyến đường sơ tán chính

Độ sâu lũ
 Dưới 0,3m
 0,3m-dưới 0,5m
 0,5m-dưới 1,0m
 1,0m-dưới 3,0m
 3,0m-dưới 5,0m
 5,0m trở lên

Khu vực cảnh báo thảm họa trầm tích
 Sườn dốc
 Dòng chảy mạnh vận
 Đất trượt

Khu vực cảnh báo đặc biệt về thảm họa trầm tích
 Sườn dốc
 Dòng chảy mạnh vận



Sông thần/ thảm họa trầm tích

Triều cường/ thảm họa trầm tích

Lũ lụt/ thảm họa trầm tích

Nước ngập cục bộ/ thảm họa trầm tích

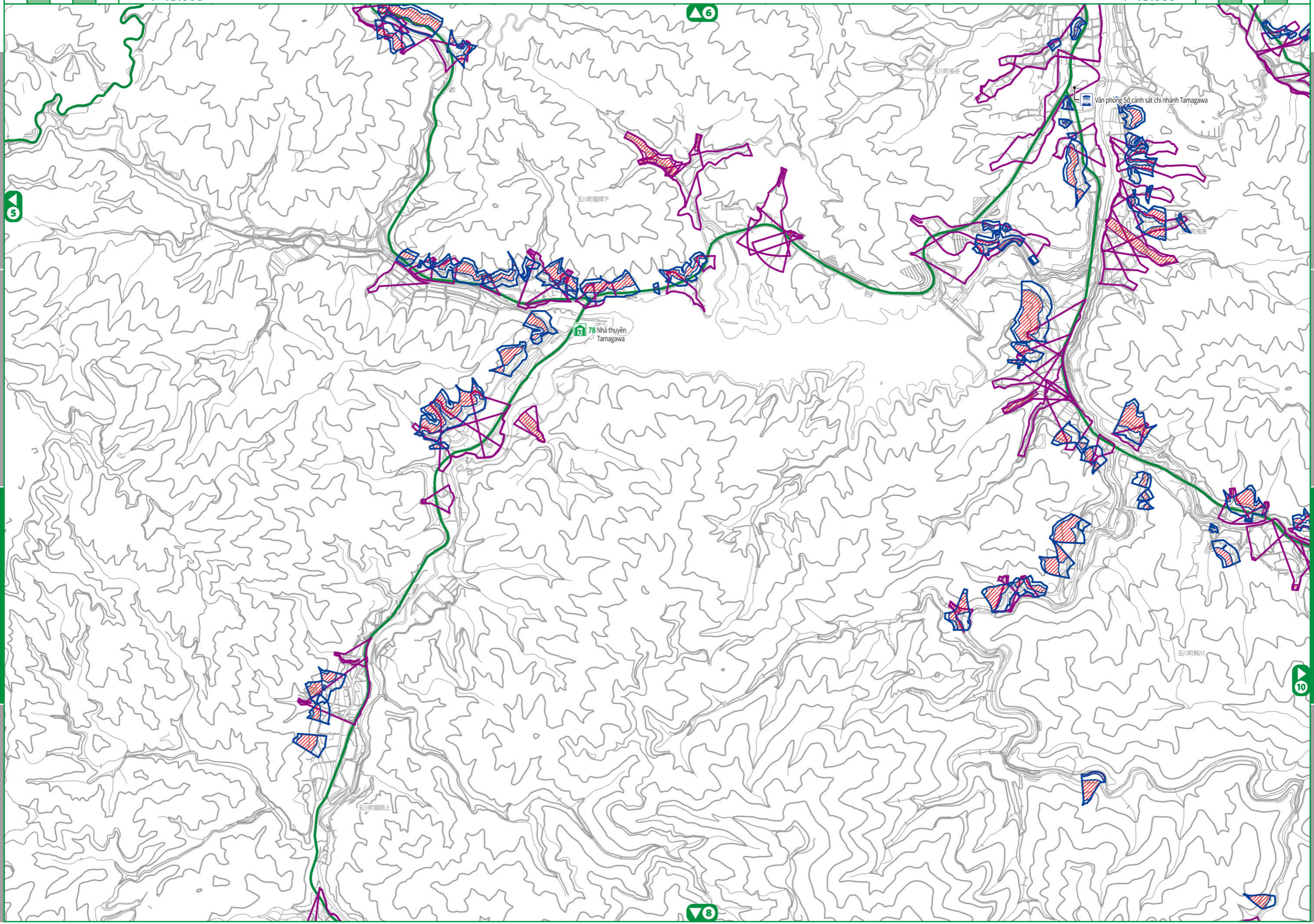


Sông thần/ thảm họa trầm tích

Triều cường/ thảm họa trầm tích

Lũ lụt/ thảm họa trầm tích

Nước ngập cục bộ/ thảm họa trầm tích



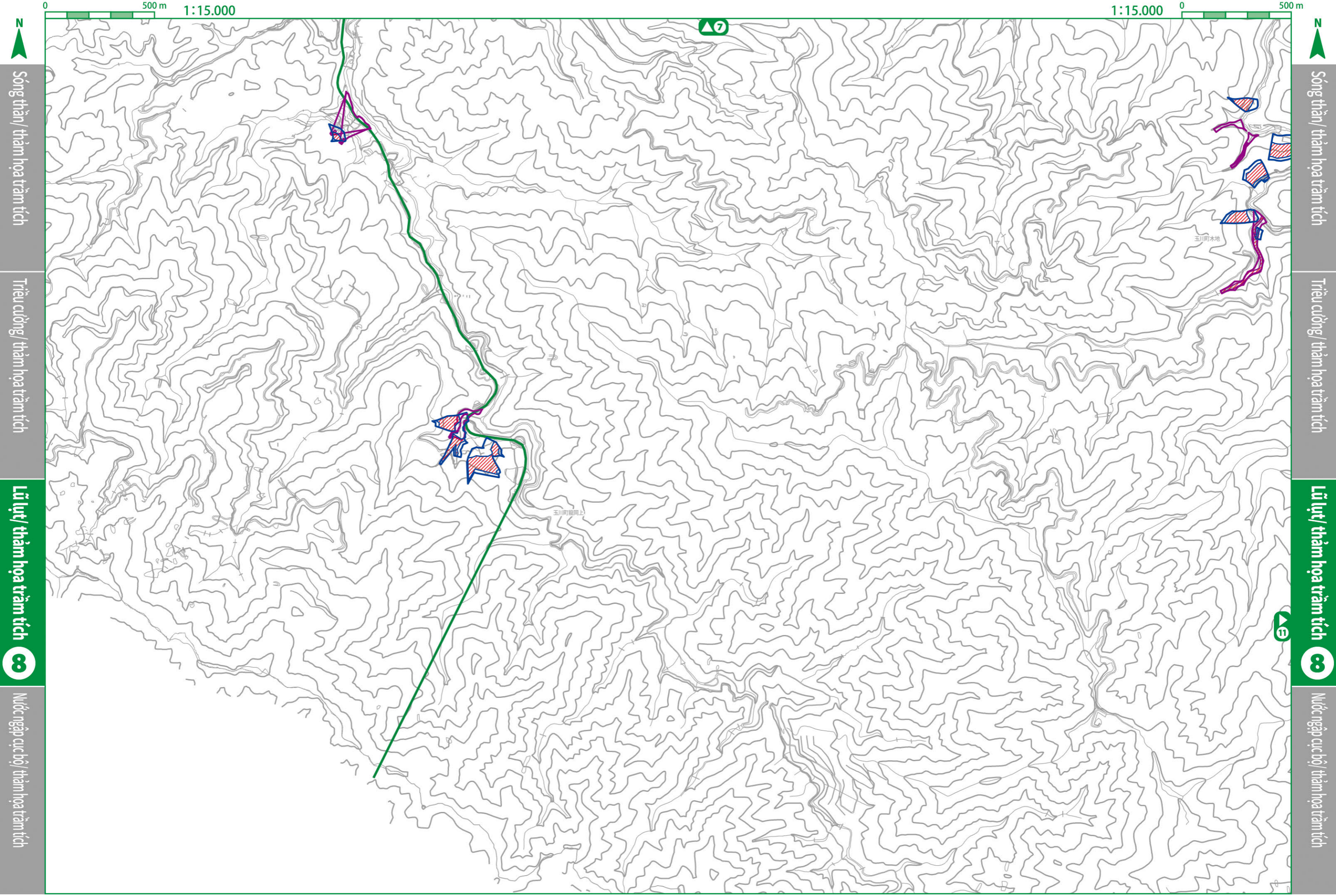
Cơ sở lánh nạn chung được chỉ định*
 Địa điểm sơ tán khẩn cấp được chỉ định
 Cơ sở lánh nạn phúc lợi được chỉ định*
 *Vui lòng xem danh sách nơi sơ tán từ trang 67 đến trang 69 để biết thông tin chi tiết của mỗi cơ sở sơ tán.

Văn phòng chính quyền thành phố/ chi nhánh
 Sở cảnh sát/ đồn cảnh sát
 Cục phòng cháy chữa cháy
 Đường hầm
 Đường cao tốc
 Tuyến đường sơ tán chính

Độ sâu lũ
 Dưới 0,3m
 0,3m-dưới 0,5m
 0,5m-dưới 1,0m
 1,0m-dưới 3,0m
 3,0m-dưới 5,0m
 5,0m trở lên

Khu vực cảnh báo thảm họa trầm tích
 Sườn dốc
 Dòng chảy mảnh vụn
 Đất trượt

Khu vực cảnh báo đặc biệt về thảm họa trầm tích
 Sườn dốc
 Dòng chảy mảnh vụn



Sông thần / thảm họa trầm tích

Trều cường / thảm họa trầm tích

Lũ lụt / thảm họa trầm tích

Nước ngập cục bộ / thảm họa trầm tích

Sông thần / thảm họa trầm tích

Trều cường / thảm họa trầm tích

Lũ lụt / thảm họa trầm tích

Nước ngập cục bộ / thảm họa trầm tích

Cơ sở lánh nạn chung được chỉ định*
 Địa điểm sơ tán khẩn cấp được chỉ định
 Cơ sở lánh nạn phúc lợi được chỉ định*
 *Vui lòng xem danh sách nơi sơ tán từ trang 67 đến trang 69 để biết thông tin chi tiết của mỗi cơ sở sơ tán.

Văn phòng chính quyền thành phố / chi nhánh
 Sở cảnh sát / đồn cảnh sát
 Cục phòng cháy chữa cháy
 Đường hầm
 Đường cao tốc
 Tuyến đường sơ tán chính

Độ sâu lũ
 Dưới 0,3m
 0,3m-dưới 0,5m
 0,5m-dưới 1,0m
 1,0m-dưới 3,0m
 3,0m-dưới 5,0m
 5,0m trở lên

Khu vực cảnh báo thảm họa trầm tích
 Sườn dốc
 Dòng chảy mảnh vụn
 Đất trượt

Khu vực cảnh báo đặc biệt về thảm họa trầm tích
 Sườn dốc
 Dòng chảy mảnh vụn

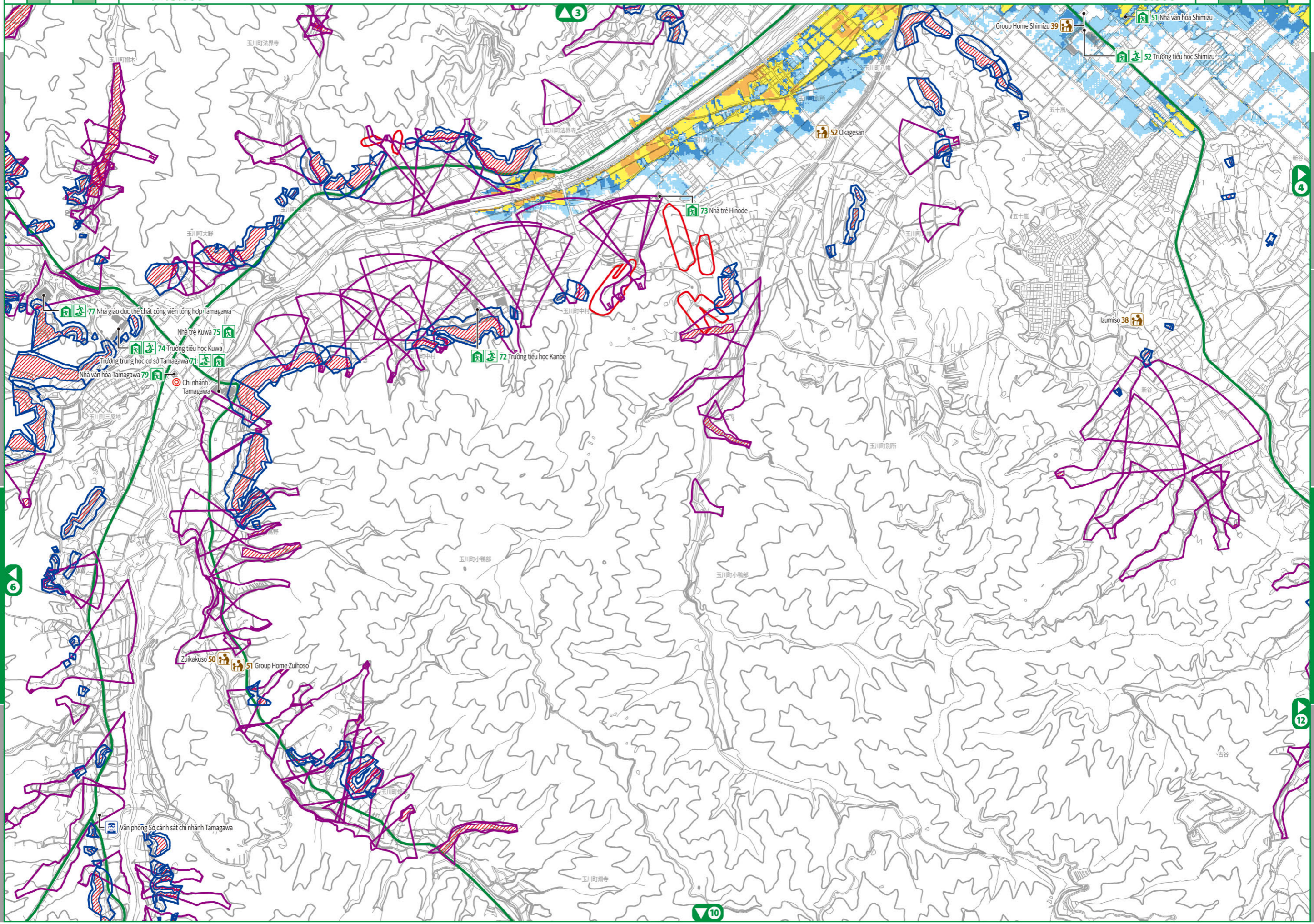


Sông thần / thảm họa trầm tích

Triều cường / thảm họa trầm tích

Lũ lụt / thảm họa trầm tích

Nước ngập cục bộ / thảm họa trầm tích



Sông thần / thảm họa trầm tích

Triều cường / thảm họa trầm tích

Lũ lụt / thảm họa trầm tích

Nước ngập cục bộ / thảm họa trầm tích

Cơ sở lánh nạn chung được chỉ định* Địa điểm sơ tán khẩn cấp được chỉ định Cơ sở lánh nạn phúc lợi được chỉ định*
 Văn phòng chính quyền thành phố / chi nhánh Sở cảnh sát / đồn cảnh sát Cục phòng cháy chữa cháy Đường hầm Đường cao tốc Tuyến đường sơ tán chính

*Vui lòng xem danh sách nơi sơ tán từ trang 67 đến trang 69 để biết thông tin chi tiết của mỗi cơ sở sơ tán.

Độ sâu lũ Dưới 0,3m 0,3m-dưới 0,5m 0,5m-dưới 1,0m 1,0m-dưới 3,0m 3,0m-dưới 5,0m 5,0m trở lên
Khu vực cảnh báo thảm họa trầm tích Sườn dốc Dòng chảy mạnh vùn Đất trượt
Khu vực cảnh báo đặc biệt về thảm họa trầm tích Sườn dốc Dòng chảy mạnh vùn



Sông thần/ thảm họa trầm tích

Trều cường/ thảm họa trầm tích

Lũ lụt/ thảm họa trầm tích

Nước ngập cục bộ/ thảm họa trầm tích

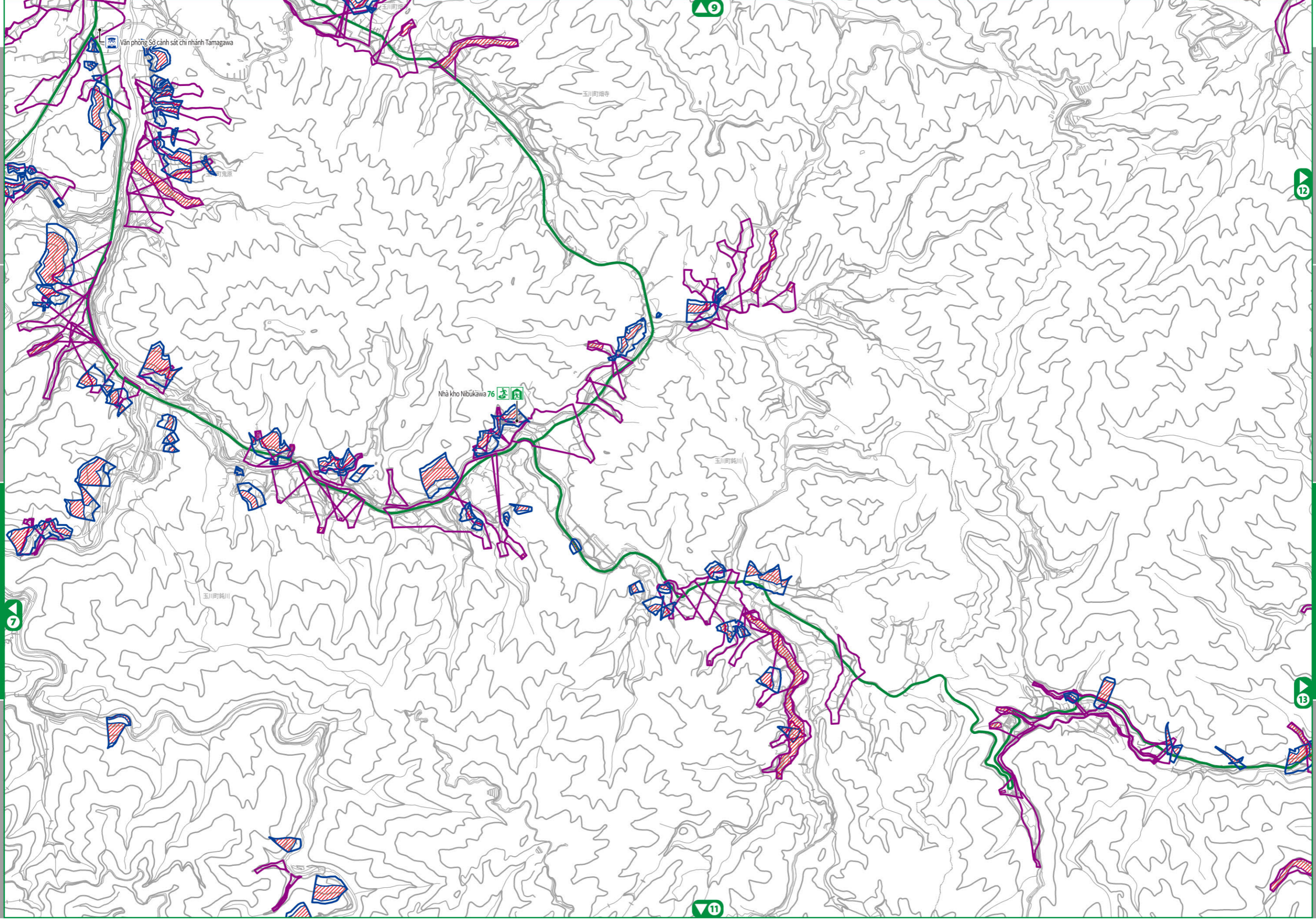


Sông thần/ thảm họa trầm tích

Trều cường/ thảm họa trầm tích

Lũ lụt/ thảm họa trầm tích

Nước ngập cục bộ/ thảm họa trầm tích



Cơ sở lánh nạn chung được chỉ định*
 Địa điểm sơ tán khẩn cấp được chỉ định
 Cơ sở lánh nạn phúc lợi được chỉ định*
 *Vui lòng xem danh sách nơi sơ tán từ trang 67 đến trang 69 để biết thông tin chi tiết của mỗi cơ sở sơ tán.

Văn phòng chính quyền thành phố/ chi nhánh
 Sở cảnh sát/ đồn cảnh sát
 Cục phòng cháy chữa cháy
 Đường hầm
 Đường cao tốc
 Tuyến đường sơ tán chính

Độ sâu lũ

	Dưới 0,3m		0,3m-dưới 0,5m		0,5m-dưới 1,0m
	1,0m-dưới 3,0m		3,0m-dưới 5,0m		5,0m trở lên

Khu vực cảnh báo thảm họa trầm tích
 Sườn dốc
 Dòng chảy mảnh vụn
 Đất trượt

Khu vực cảnh báo đặc biệt về thảm họa trầm tích
 Sườn dốc
 Dòng chảy mảnh vụn



Sông thần/ thảm họa trầm tích

Sông thần/ thảm họa trầm tích

Truyền cường/ thảm họa trầm tích

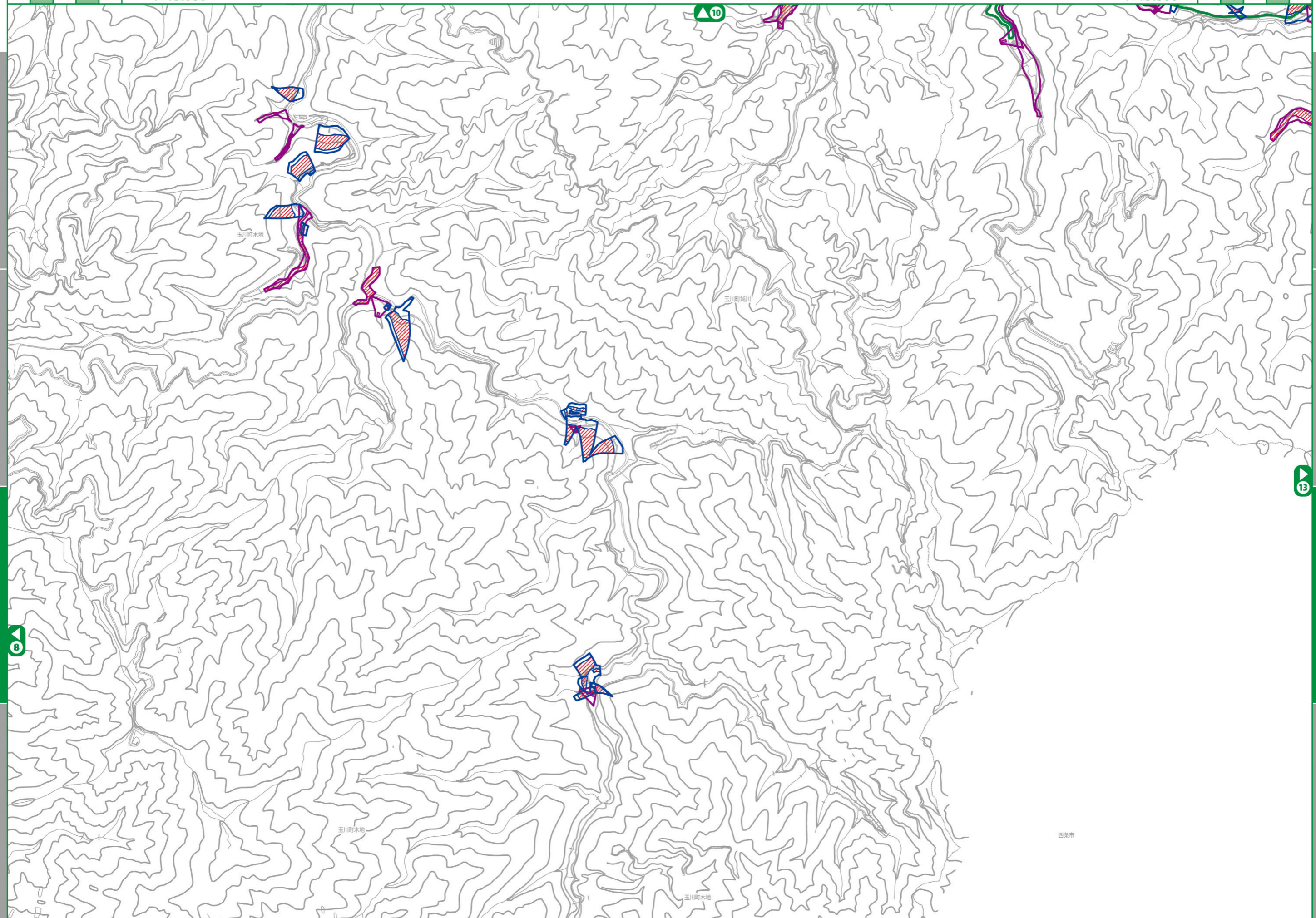
Truyền cường/ thảm họa trầm tích

Lũ lụt/ thảm họa trầm tích

Lũ lụt/ thảm họa trầm tích

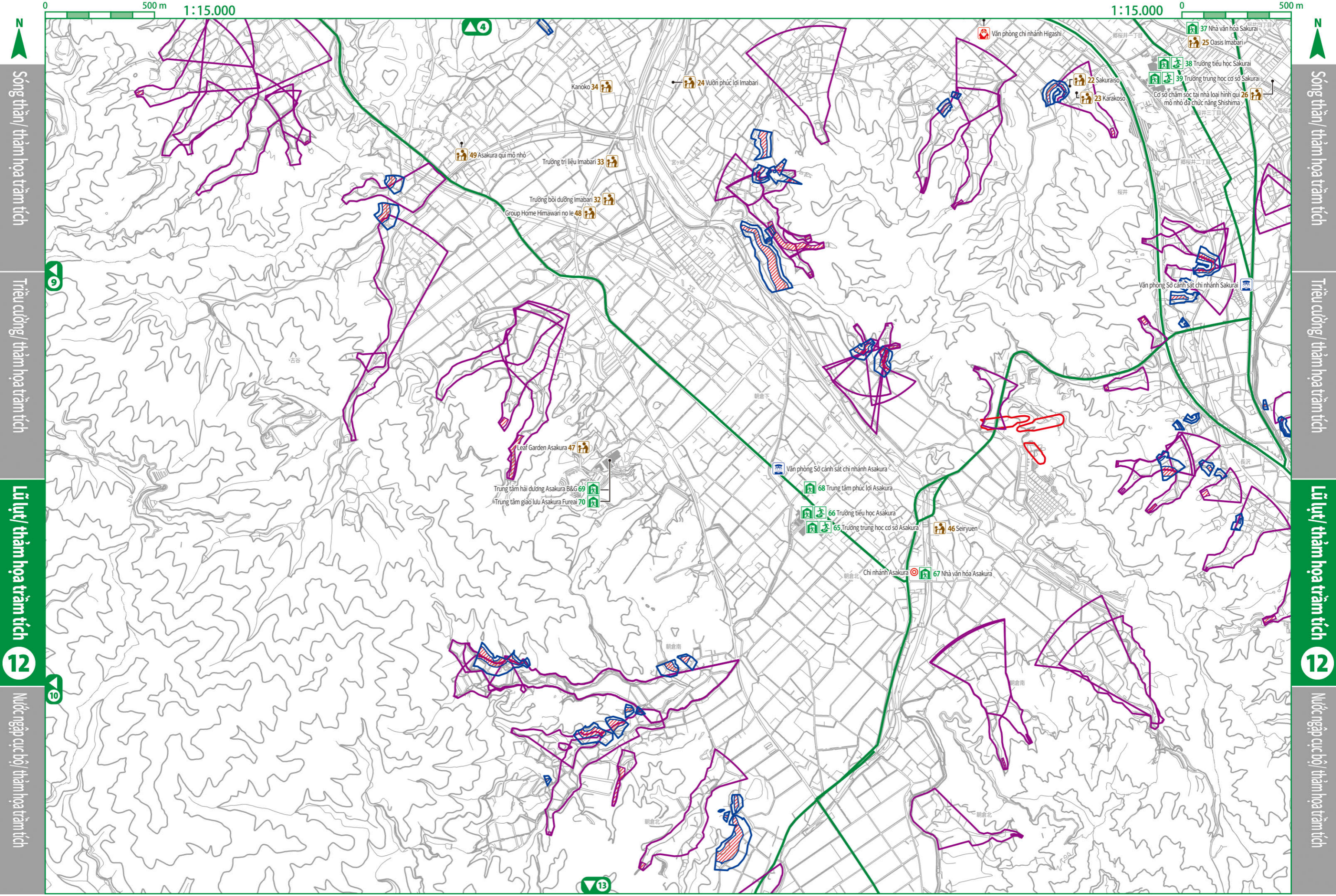
Nước ngập cục bộ/ thảm họa trầm tích

Nước ngập cục bộ/ thảm họa trầm tích



- Cơ sở lánh nạn chung được chỉ định*
 - Địa điểm sơ tán khẩn cấp được chỉ định
 - Cơ sở lánh nạn phúc lợi được chỉ định*
 - Văn phòng chính quyền thành phố/ chi nhánh
 - Sở cảnh sát/ đồn cảnh sát
 - Cục phòng cháy chữa cháy
 - Đường hầm
 - Đường cao tốc
 - Tuyến đường sơ tán chính
- *Vui lòng xem danh sách nơi sơ tán từ trang 67 đến trang 69 để biết thông tin chi tiết của mỗi cơ sở sơ tán.

- Độ sâu lũ**
- Dưới 0,3m
 - 0,3m-dưới 0,5m
 - 0,5m-dưới 1,0m
 - 1,0m-dưới 3,0m
 - 3,0m-dưới 5,0m
 - 5,0m trở lên
- Khu vực cảnh báo thảm họa trầm tích**
- Sườn dốc
 - Dòng chảy mảnh vụn
 - Đất trượt
- Khu vực cảnh báo đặc biệt về thảm họa trầm tích**
- Sườn dốc
 - Dòng chảy mảnh vụn



Sông thần / thảm họa trầm tích

Triều cường / thảm họa trầm tích

Lũ lụt / thảm họa trầm tích

Nước ngập cục bộ / thảm họa trầm tích

Sông thần / thảm họa trầm tích

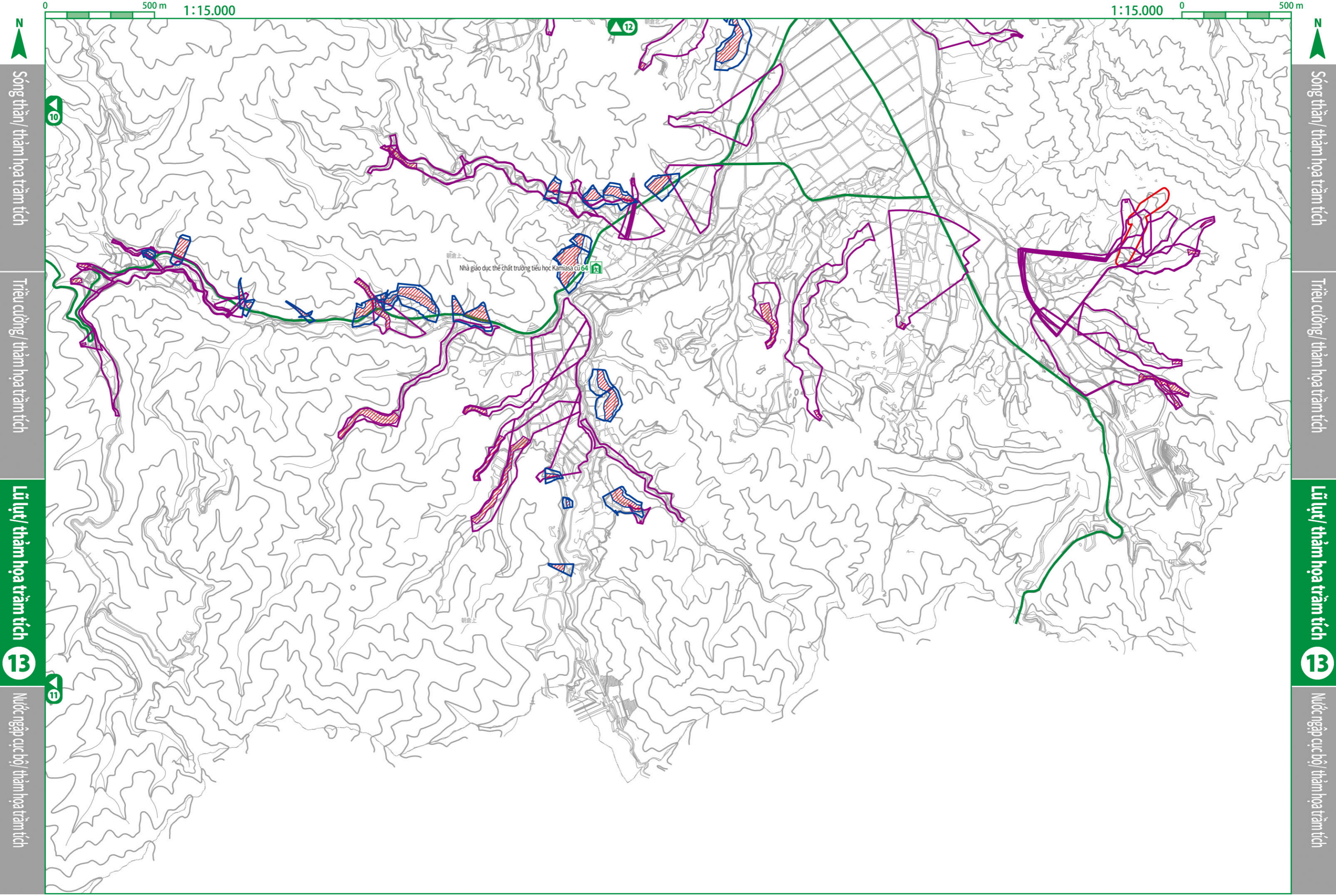
Triều cường / thảm họa trầm tích

Lũ lụt / thảm họa trầm tích

Nước ngập cục bộ / thảm họa trầm tích

- Cơ sở lánh nạn chung được chỉ định*
 - Địa điểm sơ tán khẩn cấp được chỉ định
 - Cơ sở lánh nạn phúc lợi được chỉ định*
 - Văn phòng chính quyền thành phố / chi nhánh
 - Sở cảnh sát / đồn cảnh sát
 - Cục phòng cháy chữa cháy
 - Đường hầm
 - Đường cao tốc
 - Tuyến đường sơ tán chính
- *Vui lòng xem danh sách nơi sơ tán từ trang 67 đến trang 69 để biết thông tin chi tiết của mỗi cơ sở sơ tán.

- Độ sâu lũ
- Dưới 0,3m
 - 0,3m-dưới 0,5m
 - 0,5m-dưới 1,0m
 - 1,0m-dưới 3,0m
 - 3,0m-dưới 5,0m
 - 5,0m trở lên
- Khu vực cảnh báo thảm họa trầm tích
- Sườn dốc
 - Dòng chảy mảnh vụn
 - Đất trượt
 - Khu vực cảnh báo đặc biệt về thảm họa trầm tích
 - Sườn dốc
 - Dòng chảy mảnh vụn



Sông thần/ thảm họa trăm tích

Truyền cường/ thảm họa trăm tích

Lũ lụt/ thảm họa trăm tích

Nước ngập cục bộ/ thảm họa trăm tích

Sông thần/ thảm họa trăm tích

Truyền cường/ thảm họa trăm tích

Lũ lụt/ thảm họa trăm tích

Nước ngập cục bộ/ thảm họa trăm tích

Nhà giáo dục thể chất trường tiểu học Kamiasa cũ 64

- Cơ sở lánh nạn chung được chỉ định*
 - Địa điểm sơ tán khẩn cấp được chỉ định
 - Cơ sở lánh nạn phúc lợi được chỉ định*
 - Văn phòng chính quyền thành phố/ chi nhánh
 - Sở cảnh sát/ đồn cảnh sát
 - Cục phòng cháy chữa cháy
 - Đường hầm
 - Đường cao tốc
 - Tuyến đường sơ tán chính
- *Vui lòng xem danh sách nơi sơ tán từ trang 67 đến trang 69 để biết thông tin chi tiết của mỗi cơ sở sơ tán.

- Độ sâu lũ
- Dưới 0,3m
 - 0,3m-dưới 0,5m
 - 0,5m-dưới 1,0m
 - 1,0m-dưới 3,0m
 - 3,0m-dưới 5,0m
 - 5,0m trở lên
- Khu vực cảnh báo thảm họa trăm tích
- Sườn dốc
 - Dòng chảy mạnh vùn
 - Đất trượt
- Khu vực cảnh báo đặc biệt về thảm họa trăm tích
- Sườn dốc
 - Dòng chảy mạnh vùn