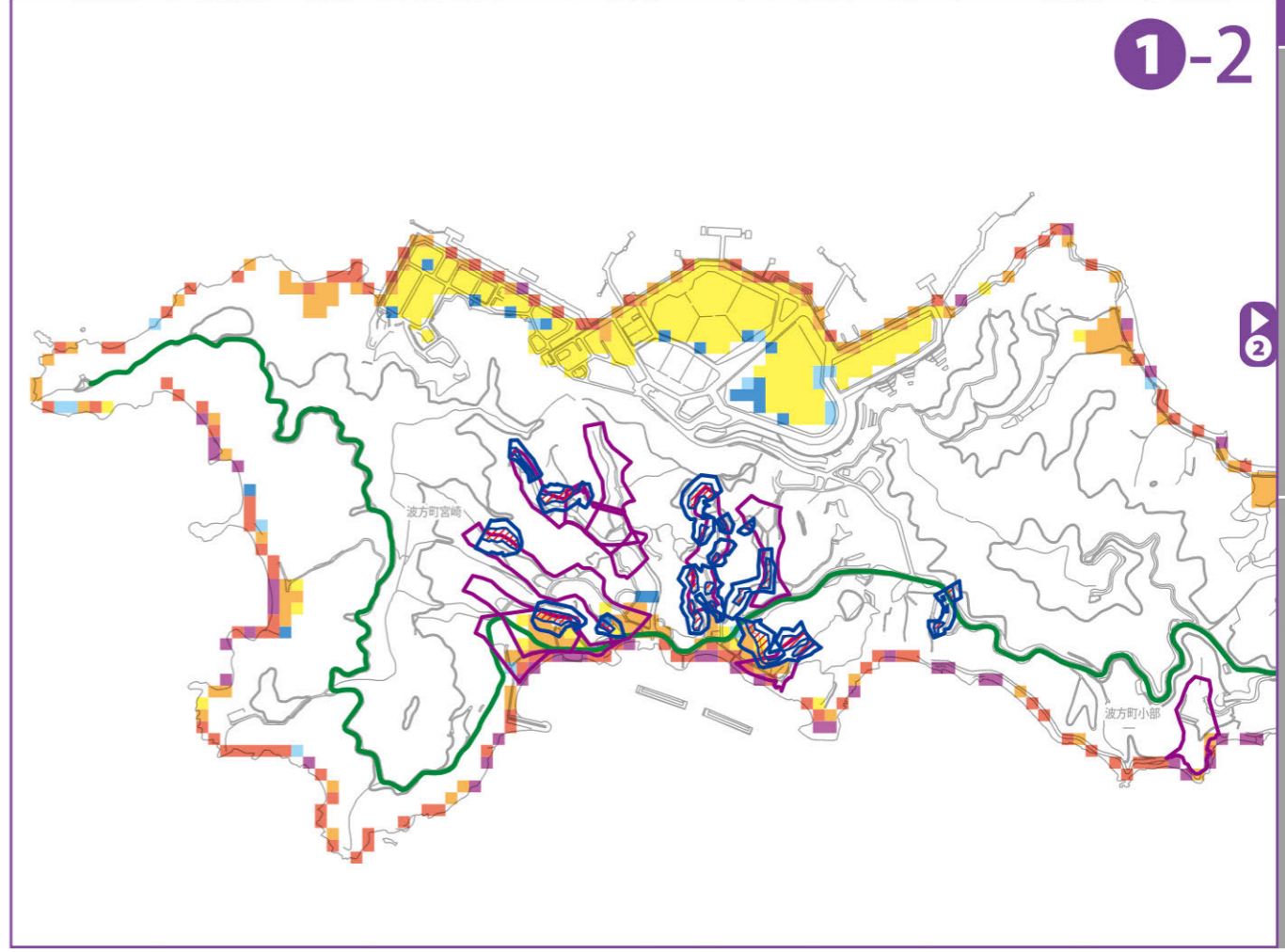
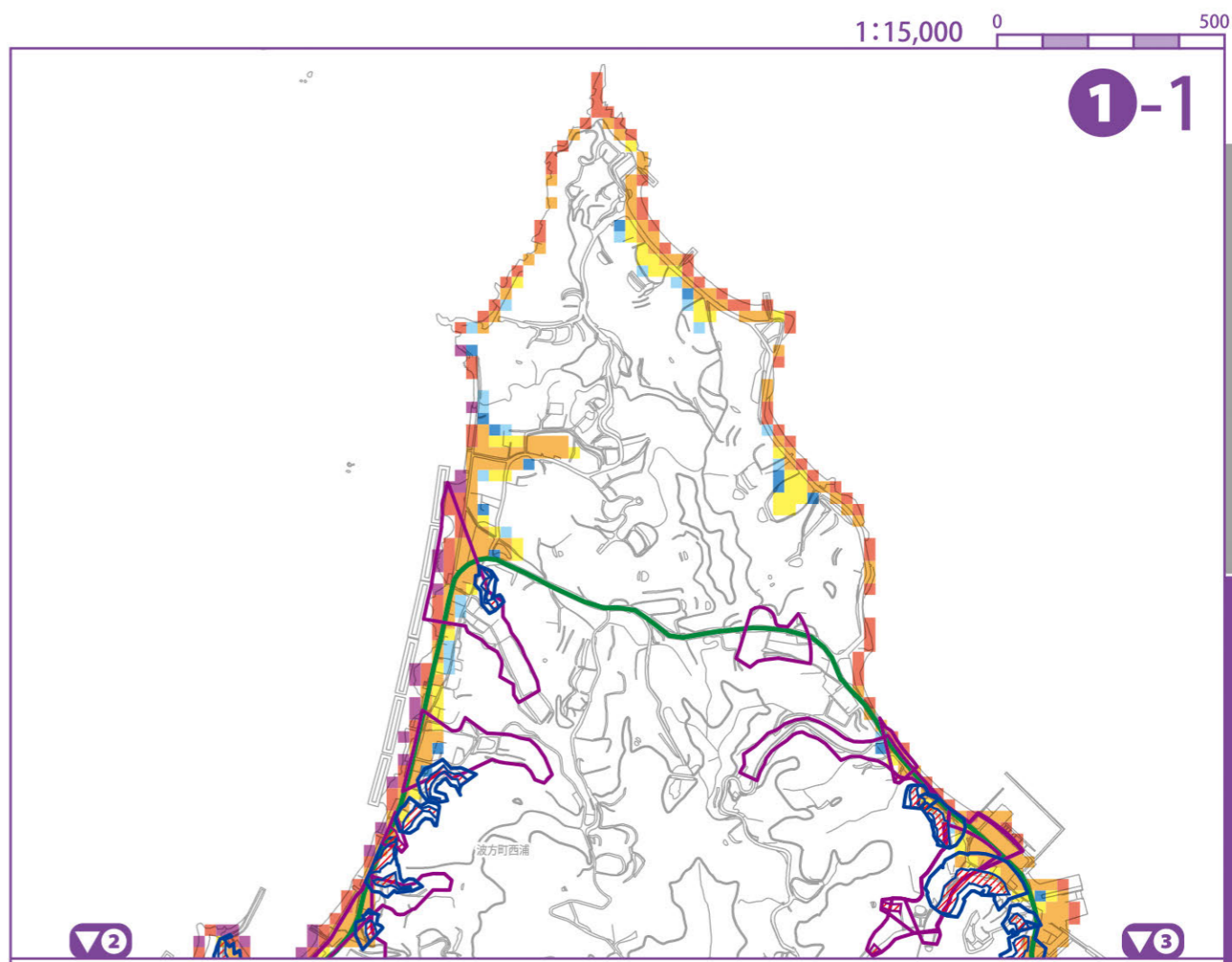


指定一般避难所※ 指定紧急避难场所 指定福祉避难所※ ※关于各避难设施的详细情况,敬请参阅67至69页所载的“避难所一览”。

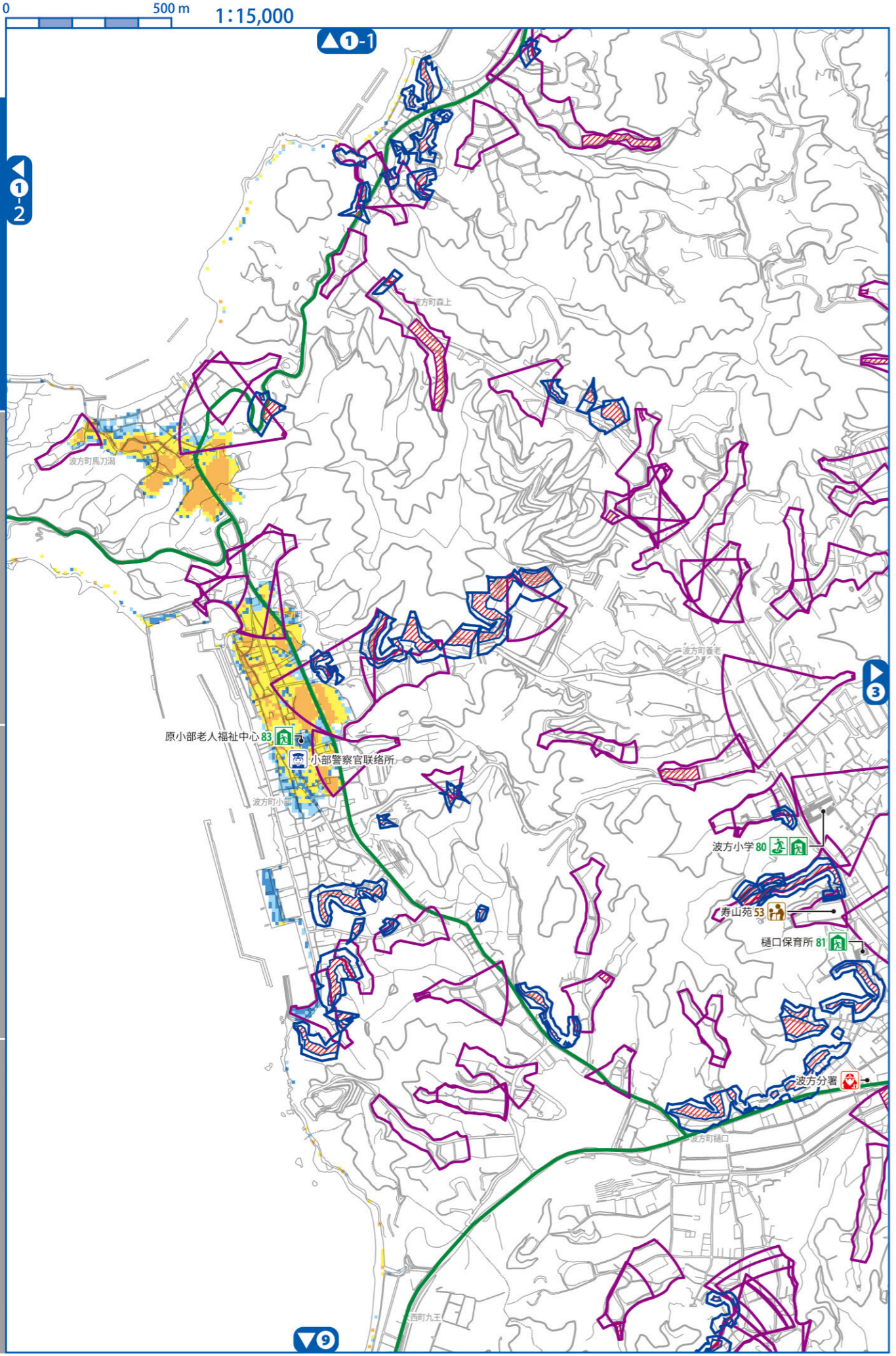
市政府·支所 警察署·交番 消防署 地下通道 高速公路 主要避难路径



淹水深度 不足0.3m 0.3m-不足0.5m 0.5m-不足1.0m 1.0m-不足3.0m 3.0m-不足5.0m 至少5.0m

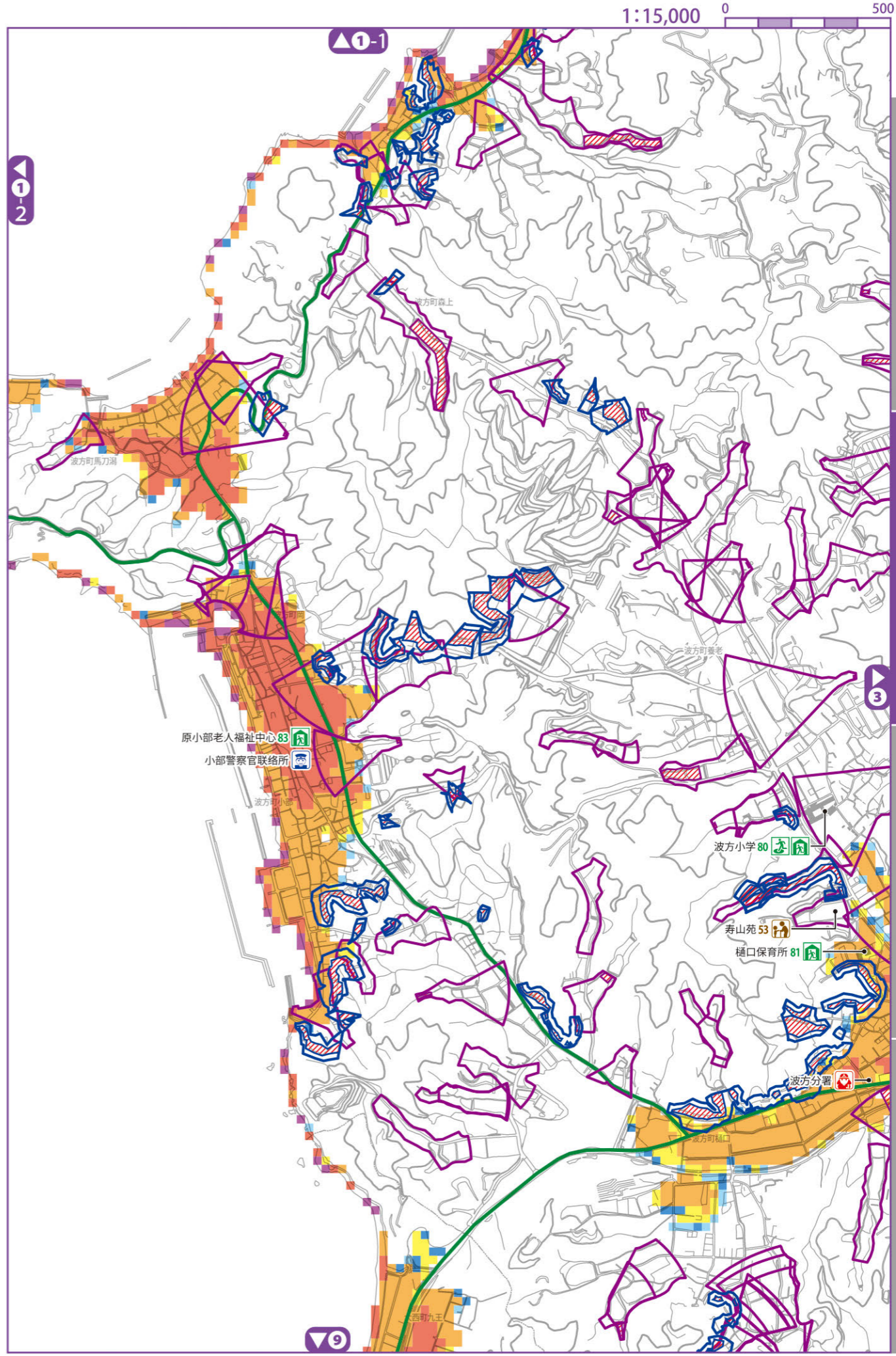
土石流灾害警戒区域 土石流灾害特别警戒区域 陡坡斜面 土石流 山体滑坡





指定一般避难所※ 指定紧急避难场所 指定福祉避难所※ ※关于各避难设施的详细情况,敬请参阅67至69页所载的“避难所一览”。

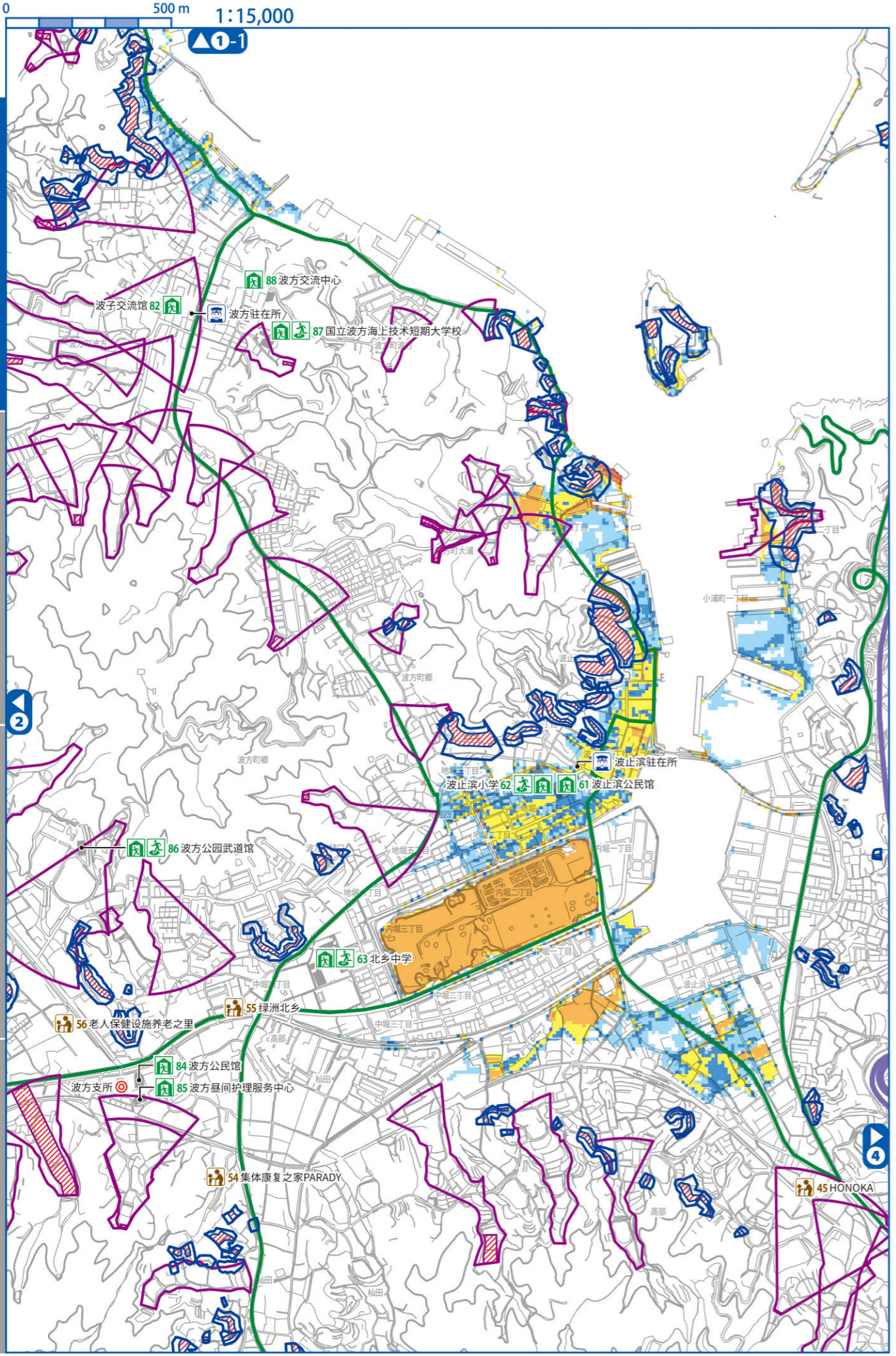
市政府·支所 警察署·交番 消防署 地下通道 高速公路 主要避难路径



淹水深度 不足0.3m 0.3m-不足0.5m 0.5m-不足1.0m 1.0m-不足3.0m 3.0m-不足5.0m 至少5.0m

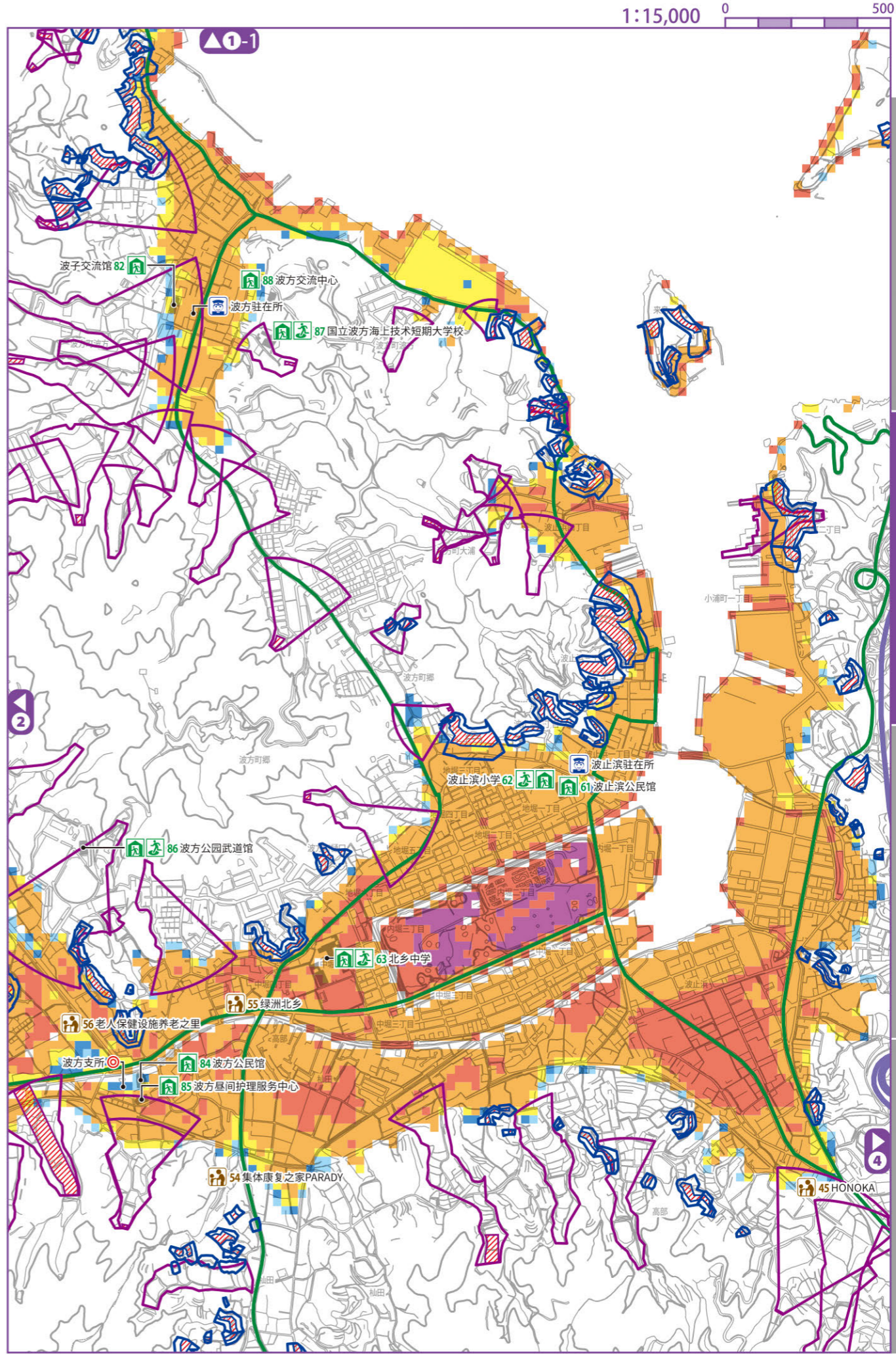
土石流灾害警戒区域 陡坡斜面 土石流 山体滑坡 土石流灾害特别警戒区域 陡坡斜面 土石流





指定一般避难所 指定紧急避难场所 指定福祉避难所 ※关于各避难设施的详细情况,敬请参阅67至69页所载的“避难所一览”。

市政府·支所 警察署·交番 消防署 地下通道 高速公路 主要避难路径



淹水深度 不足0.3m 0.3m-不足0.5m 0.5m-不足1.0m 1.0m-不足3.0m 3.0m-不足5.0m 至少5.0m

土石流灾害警戒区域 陡坡斜面 土石流 山体滑坡 土石流灾害特别警戒区域 陡坡斜面 土石流

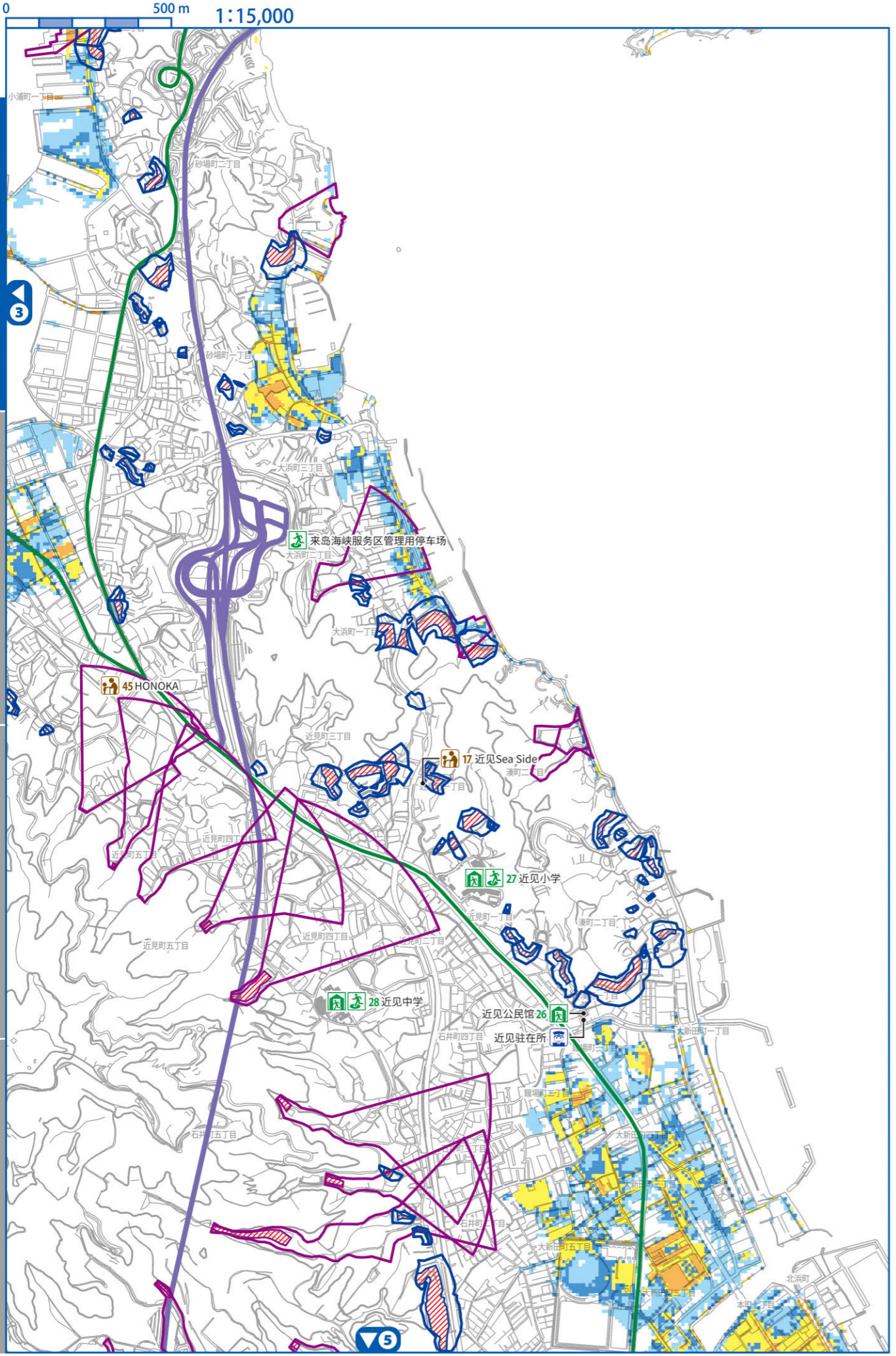


海啸·土石流灾害 4

暴潮·土石流灾害

洪水·土石流灾害

内涝·土石流灾害



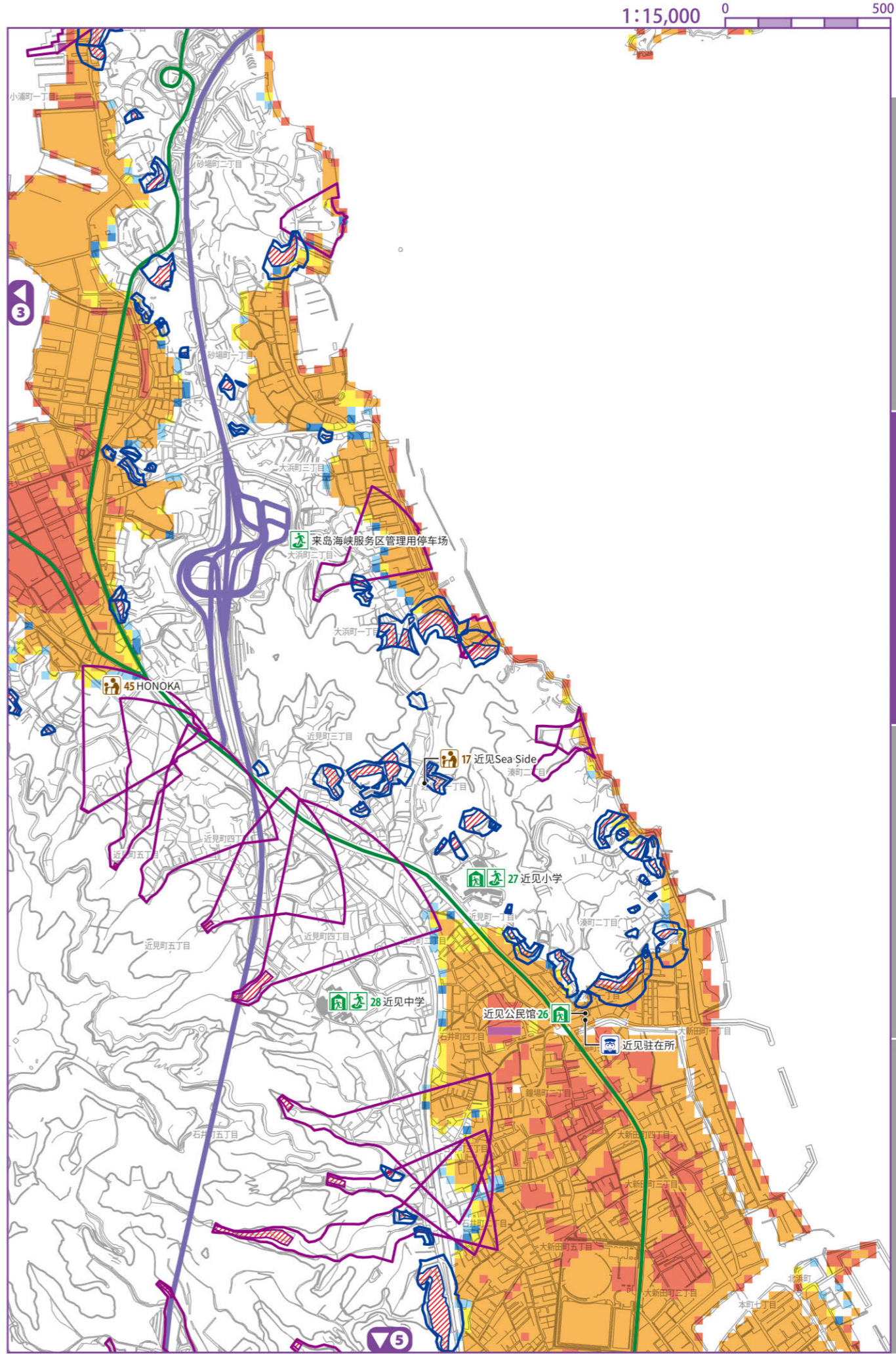
指定一般避难所※ 指定紧急避难场所 指定福祉避难所※ ※关于各避难设施的详细情况,敬请参阅67至69页所载的“避难所一览”。  
 市政府·支所 警察署·交番 消防署 地下通道 高速公路 主要避难路径

海啸·土石流灾害

暴潮·土石流灾害 4

洪水·土石流灾害

内涝·土石流灾害



淹水深度 不足0.3m 0.3m-不足0.5m 0.5m-不足1.0m 1.0m-不足3.0m 3.0m-不足5.0m 至少5.0m  
 土石流灾害警戒区域 陡坡斜面 土石流 山体滑坡  
 土石流灾害特别警戒区域 陡坡斜面 土石流

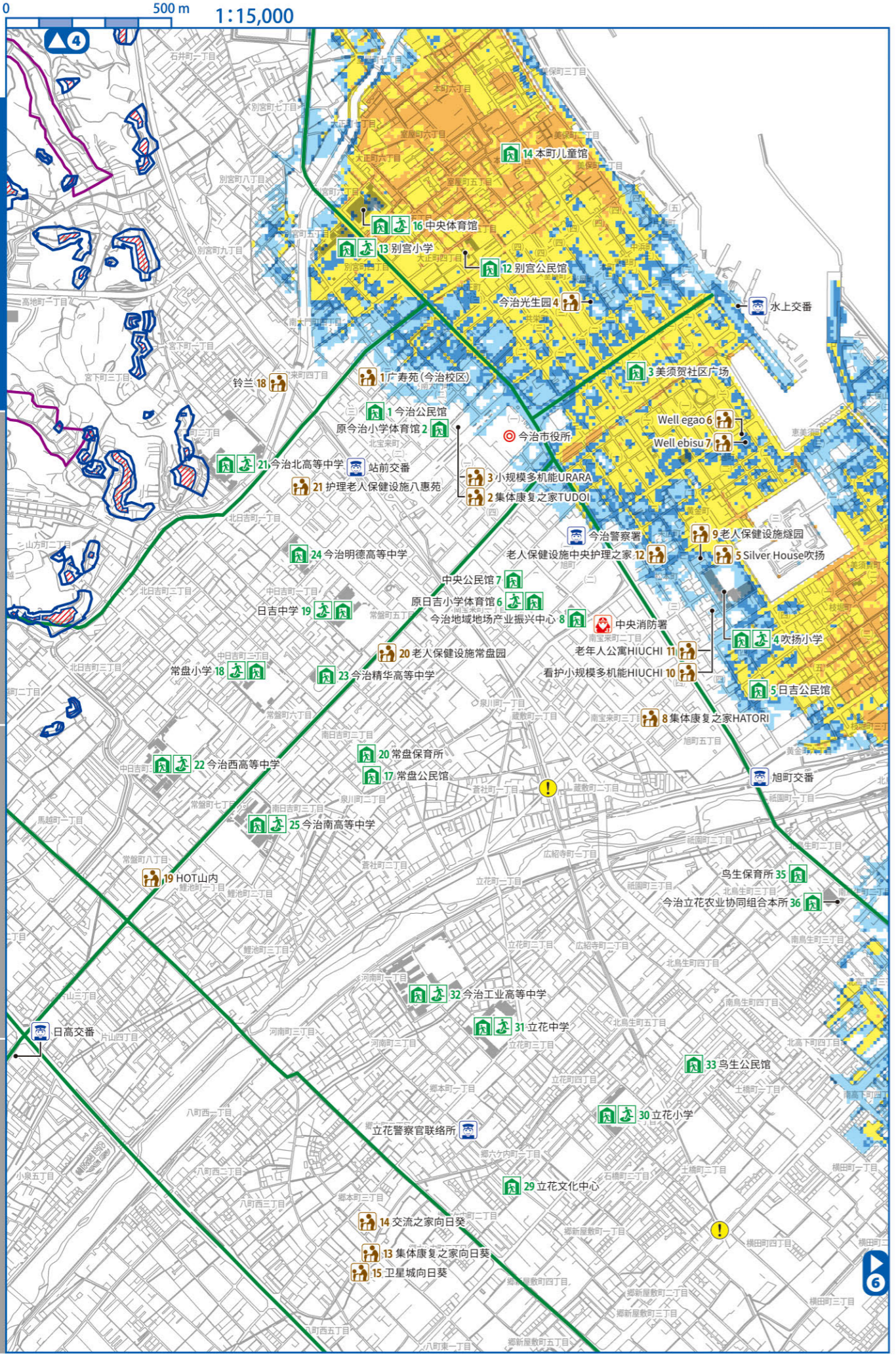


# 海啸·土石流灾害 5

# 暴雨·土石流灾害

# 洪水·土石流灾害

# 内涝·土石流灾害



指定一般避难所※ 指定紧急避难场所 指定福祉避难所※ ※关于各避难设施的详细情况,敬请参阅67至69页所载的“避难所一览”。

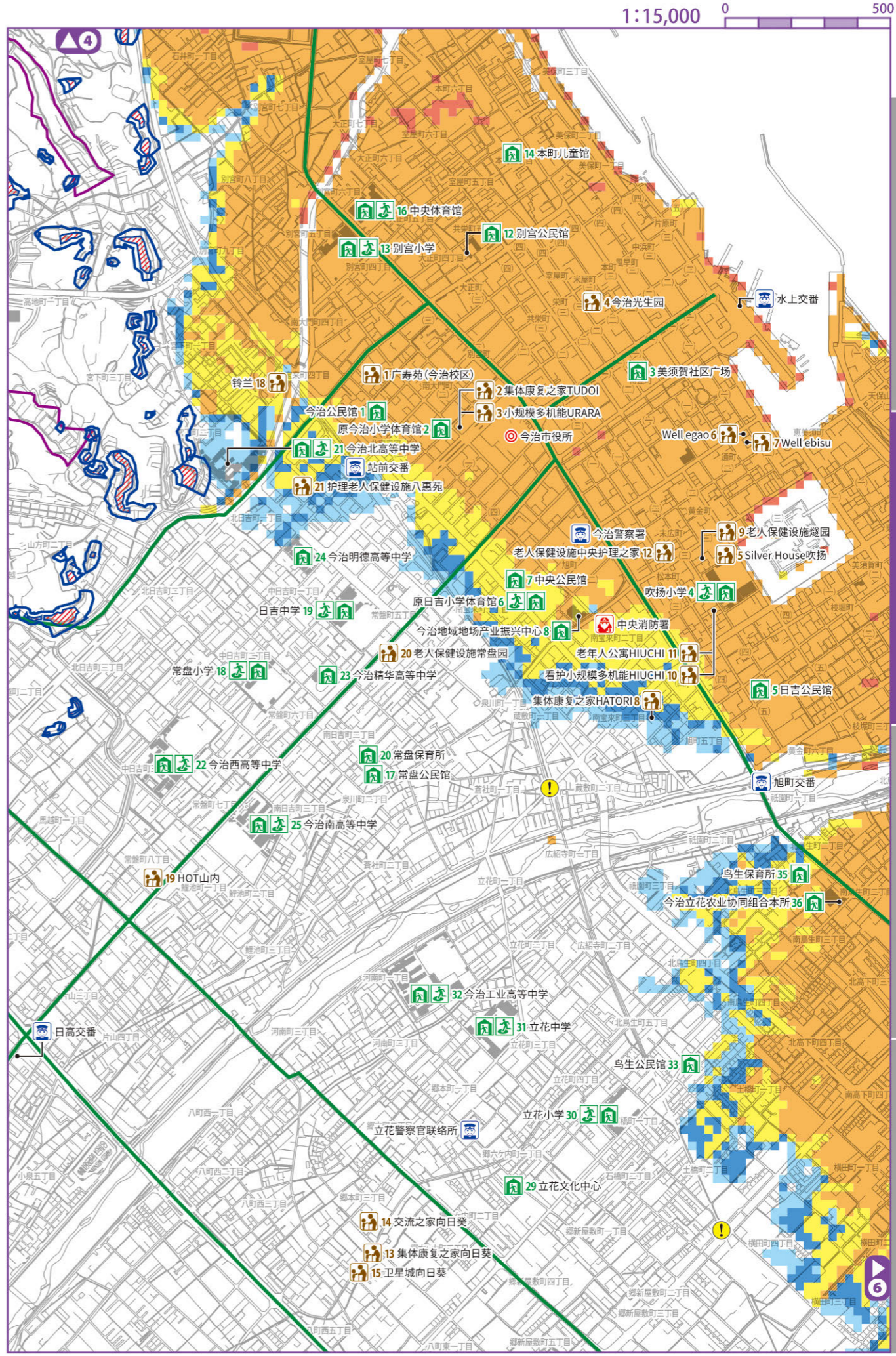
市政府·支所 警察署·交番 消防署 地下通道 高速公路 主要避难路径

# 海啸·土石流灾害

# 暴雨·土石流灾害 5

# 洪水·土石流灾害

# 内涝·土石流灾害

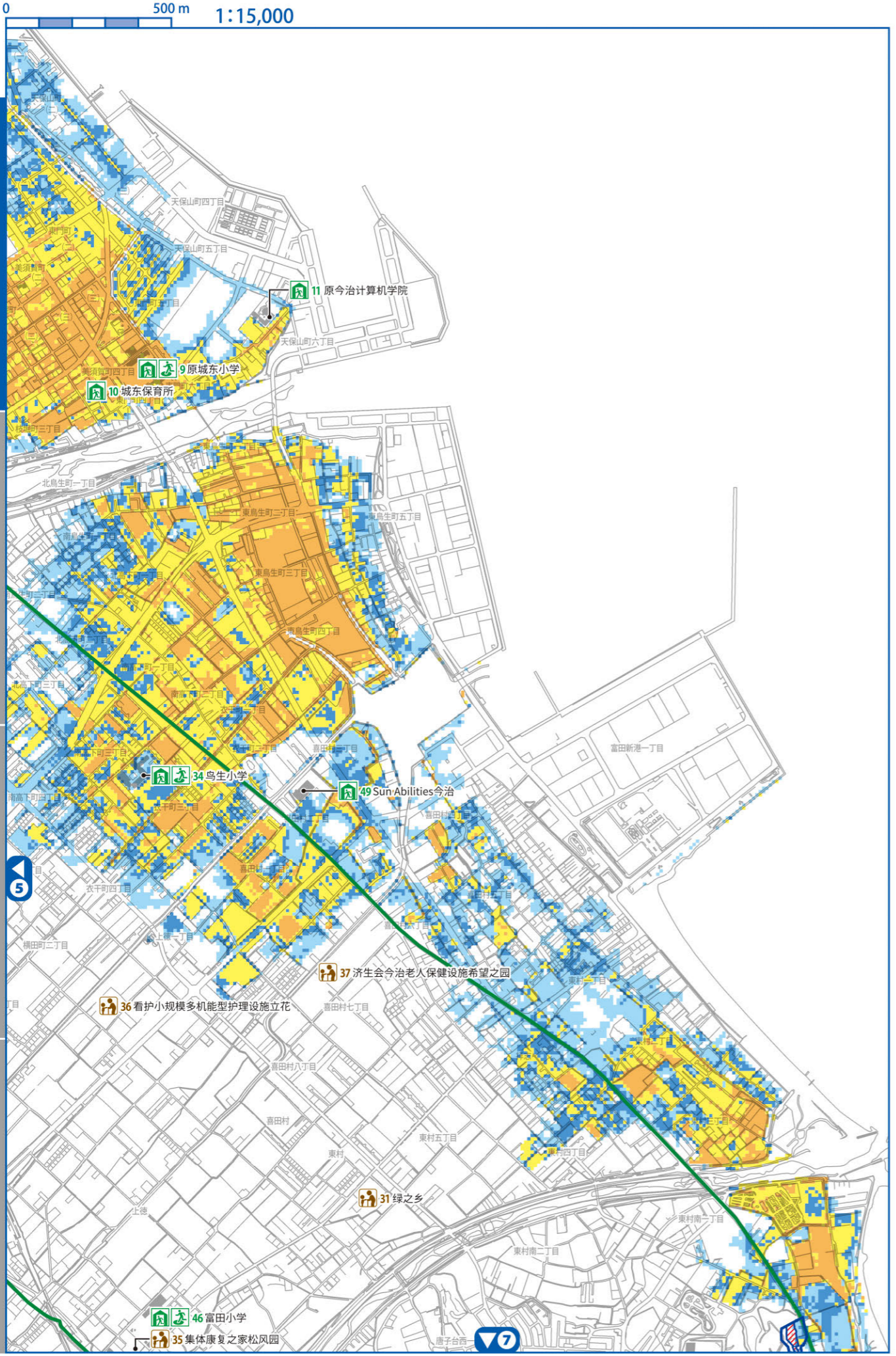


淹水深度 不足0.3m 0.3m-不足0.5m 0.5m-不足1.0m 1.0m-不足3.0m 3.0m-不足5.0m 至少5.0m

土石流灾害警戒区域 陡坡斜面 土石流 山体滑坡

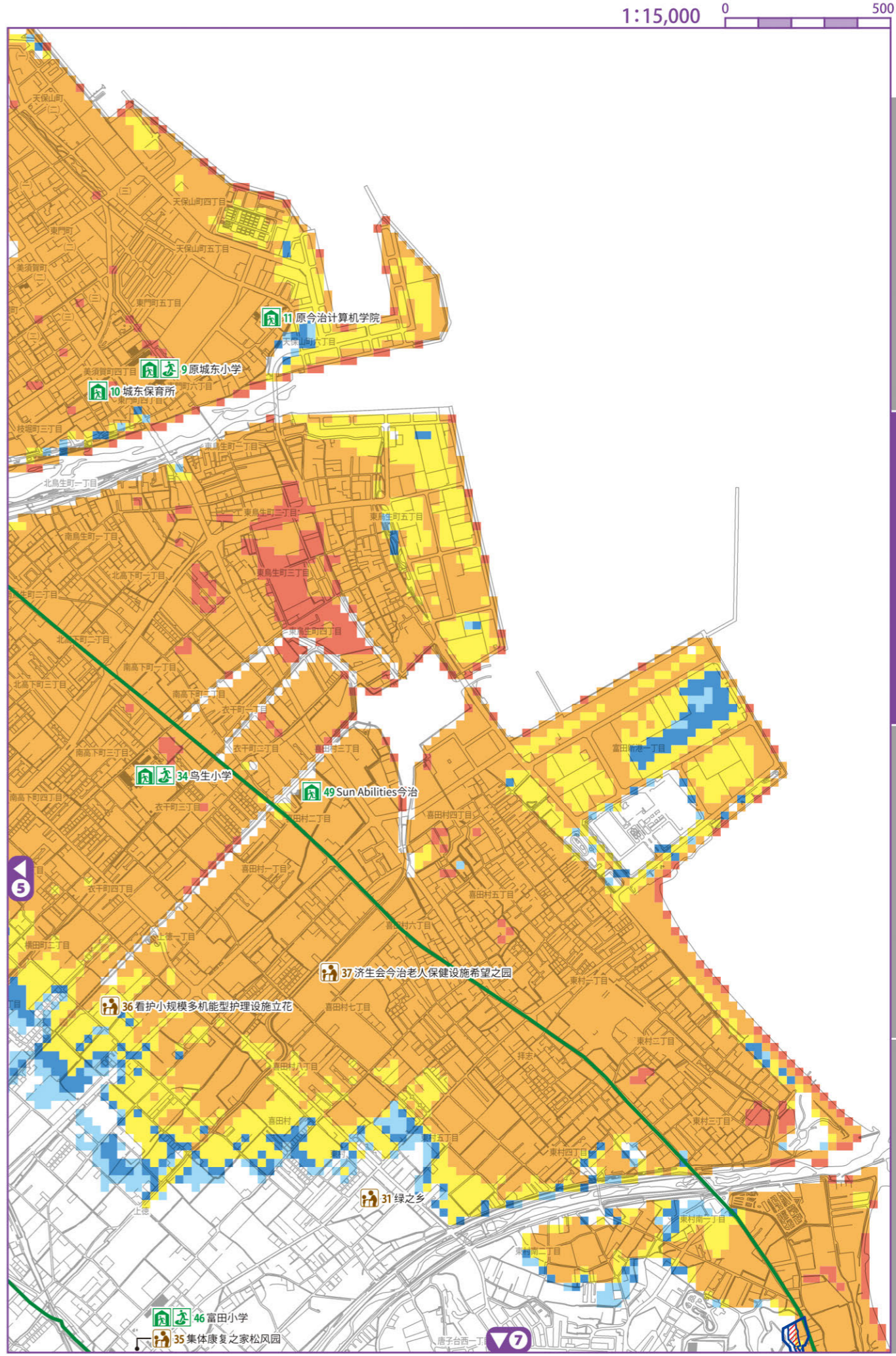
土石流灾害特别警戒区域 陡坡斜面 土石流





指定一般避难所 指定紧急避难场所 指定福祉避难所 ※关于各避难设施的详细情况,敬请参阅67至69页所载的“避难所一览”。

市政府·支所 警察署·交番 消防署 地下通道 高速公路 主要避难路径

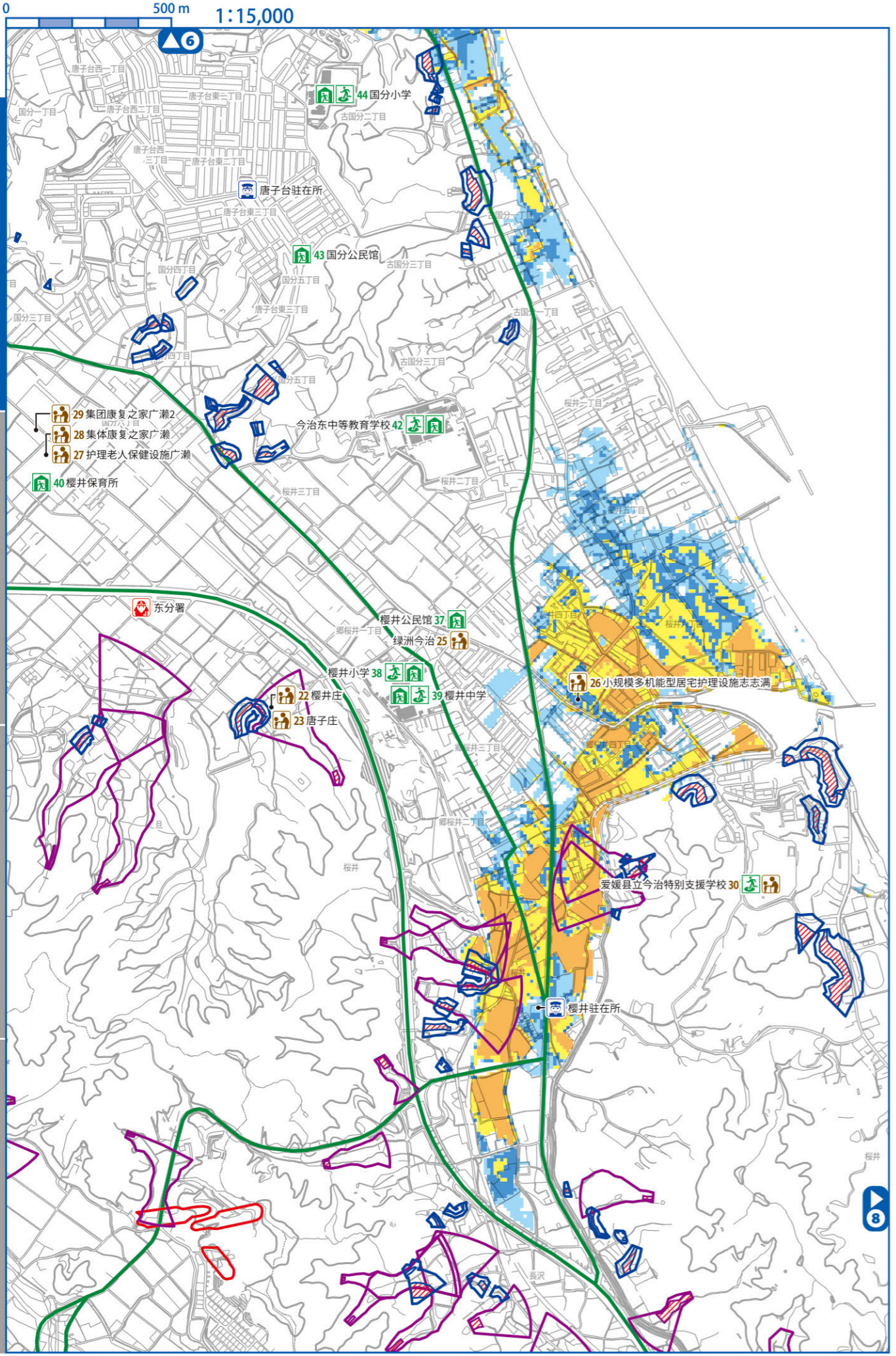


洪水深度 不足0.3m 0.3m-不足0.5m 0.5m-不足1.0m 1.0m-不足3.0m 3.0m-不足5.0m 至少5.0m

土石流灾害警戒区域 陡坡斜面 土石流 山体滑坡

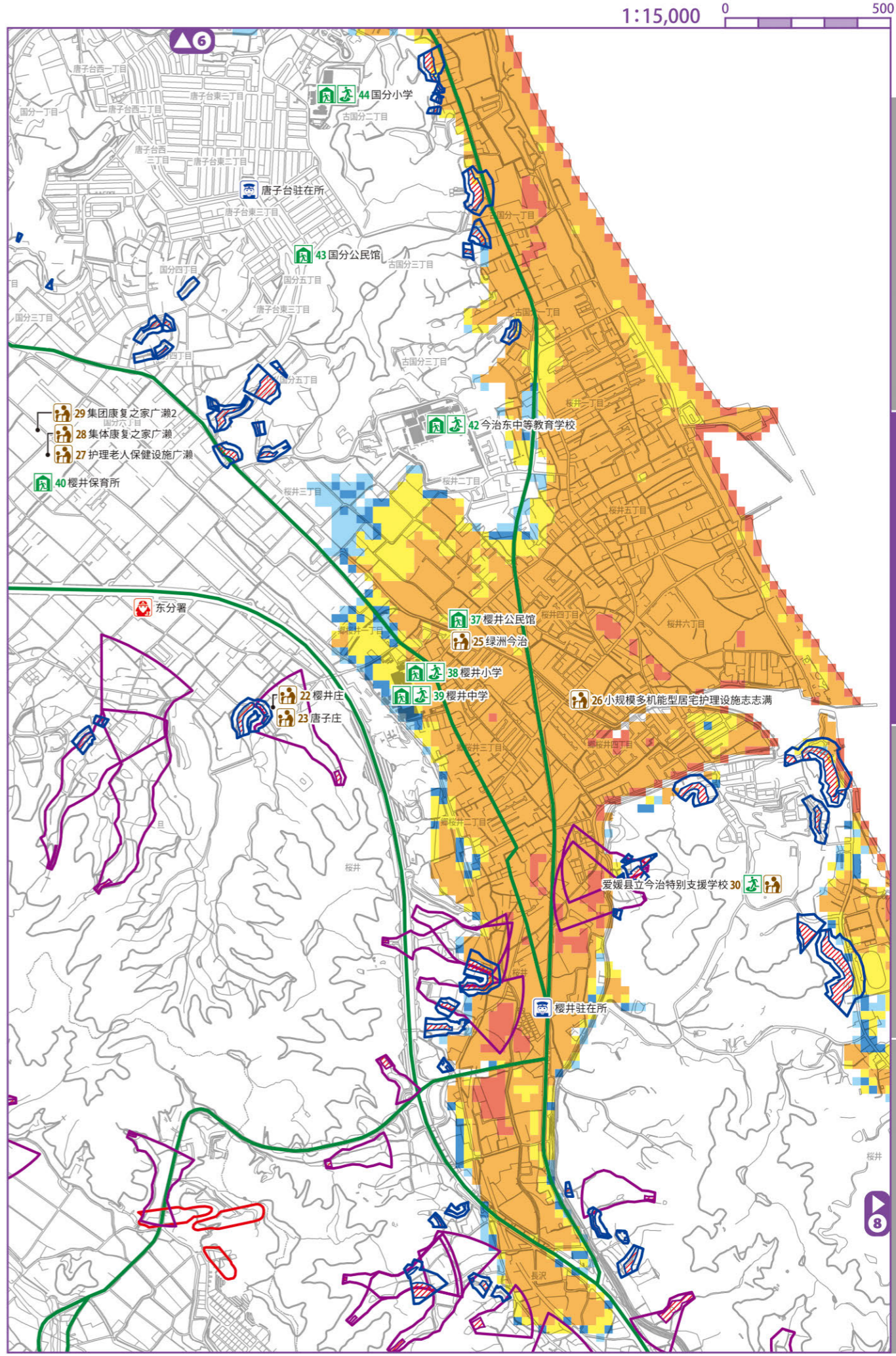
土石流灾害特别警戒区域 陡坡斜面 土石流





指定一般避难所 指定紧急避难场所 指定福祉避难所 ※关于各避难设施的详细情况,敬请参阅67至69页所载的“避难所一览”。

市政府·支所 警察署·交番 消防署 地下通道 高速公路 主要避难路径



淹水深度 不足0.3m 0.3m-不足0.5m 0.5m-不足1.0m 1.0m-不足3.0m 3.0m-不足5.0m 至少5.0m

土石流灾害警戒区域 陡坡斜面 土石流 山体滑坡 土石流灾害特别警戒区域 陡坡斜面 土石流

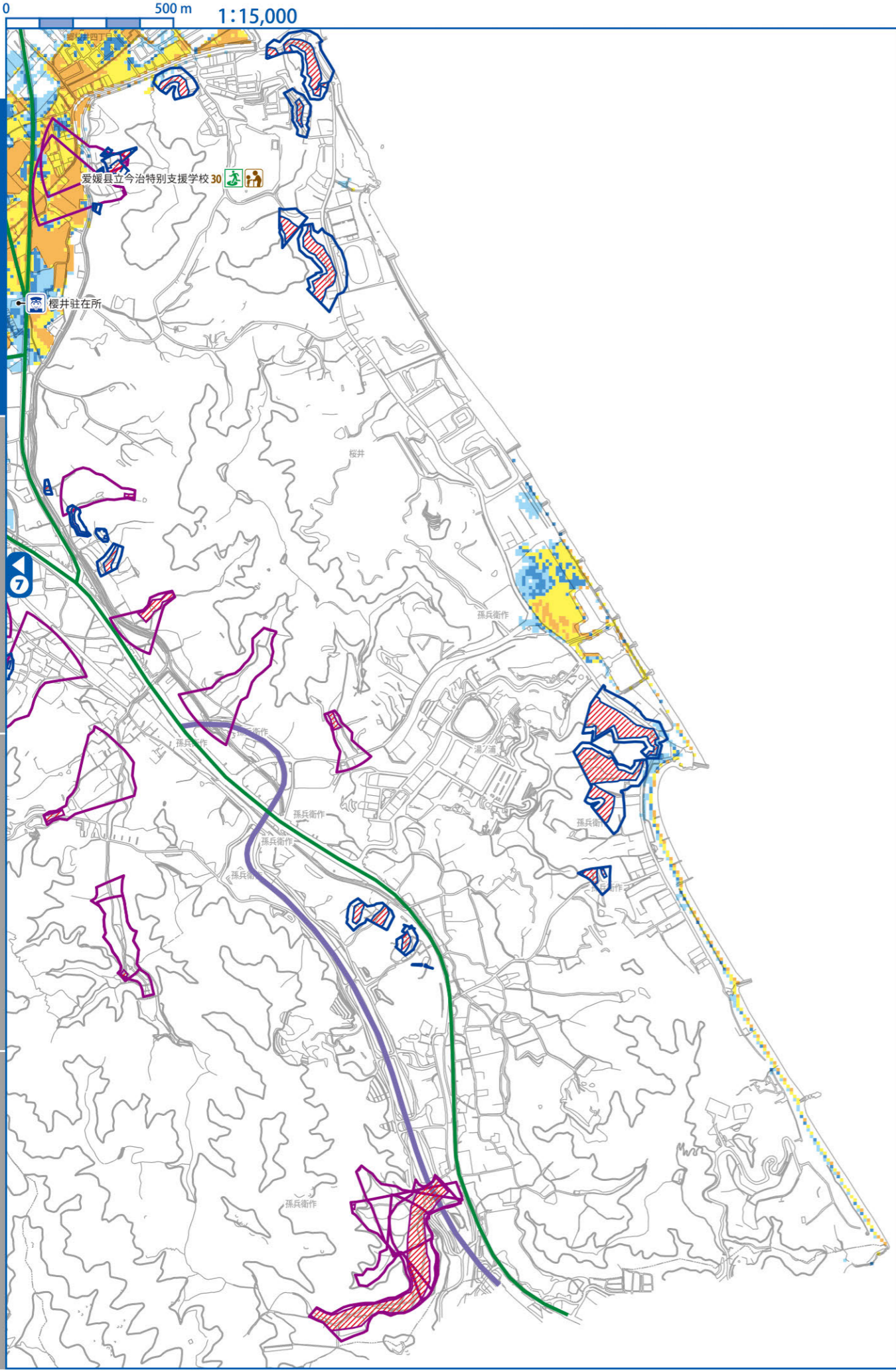


海啸·土石流灾害 8

暴雨·土石流灾害

洪水·土石流灾害

内涝·土石流灾害



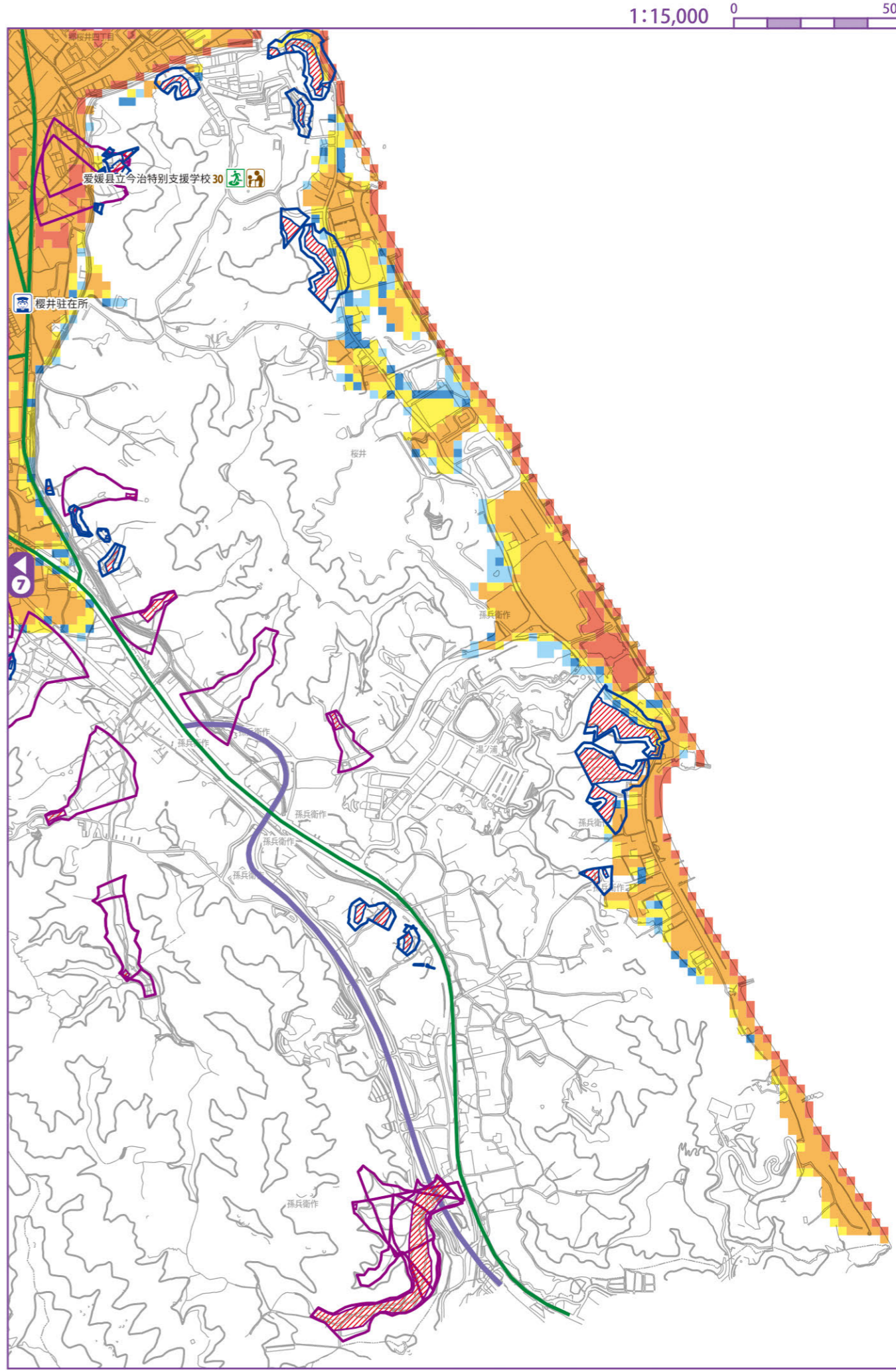
指定一般避难所※ 指定紧急避难场所 指定福祉避难所※ ※关于各避难设施的详细情况,敬请参阅67至69页所载的“避难所一览”。  
 市政府·支所 警察署·交番 消防署 地下通道 高速公路 主要避难路径

海啸·土石流灾害

暴雨·土石流灾害 8

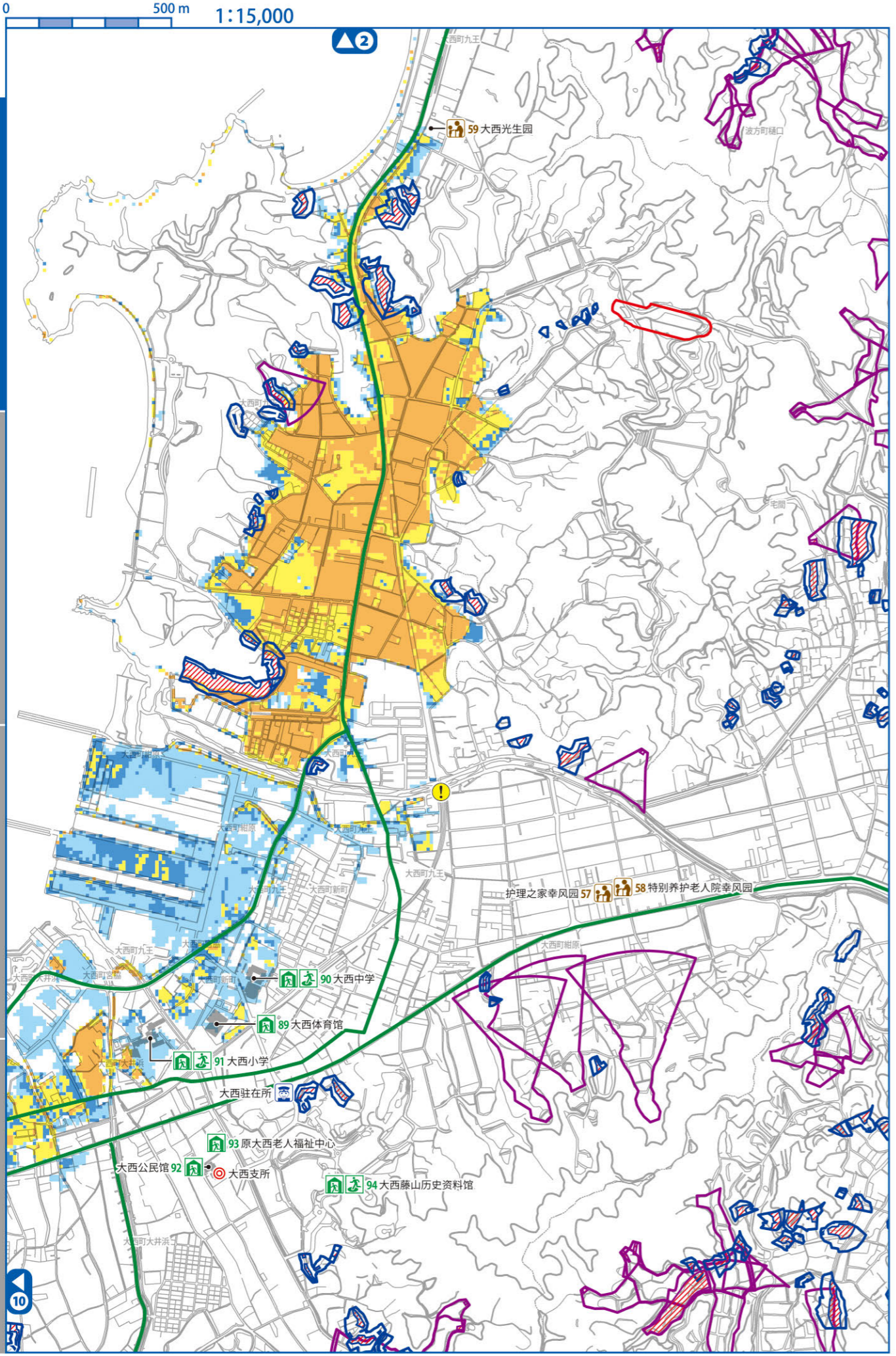
洪水·土石流灾害

内涝·土石流灾害



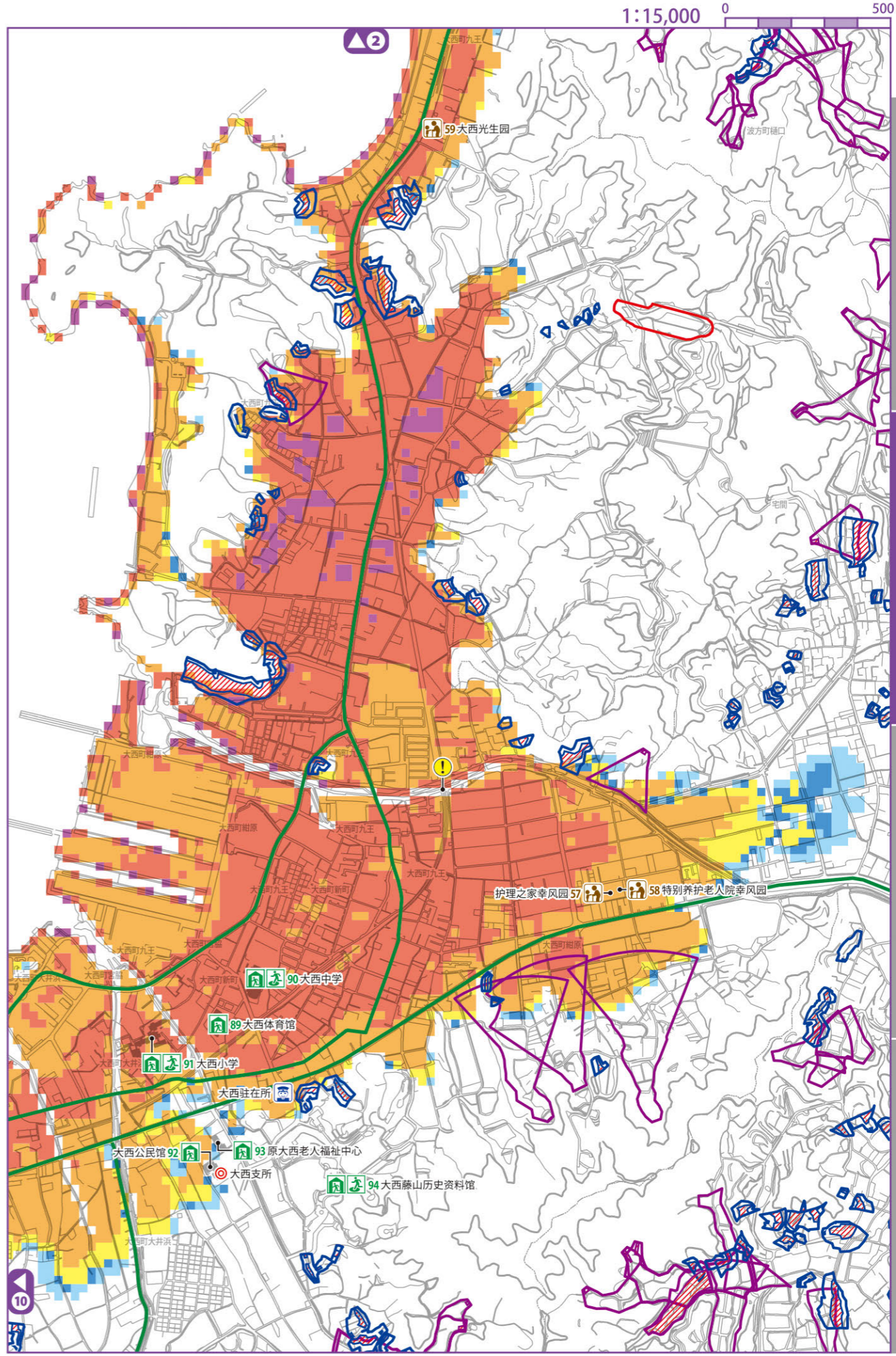
淹水深度 不足0.3m 0.3m-不足0.5m 0.5m-不足1.0m 1.0m-不足3.0m 3.0m-不足5.0m 至少5.0m  
 土石流灾害警戒区域 土石流灾害特别警戒区域 陡坡斜面 土石流 山体滑坡





指定一般避难所※ 指定紧急避难场所 指定福祉避难所※ ※关于各避难设施的详细情况,敬请参阅67至69页所载的“避难所一览”。

市政府·支所 警察署·交番 消防署 地下通道 高速公路 主要避难路径



洪水深度 不足0.3m 0.3m-不足0.5m 0.5m-不足1.0m 1.0m-不足3.0m 3.0m-不足5.0m 至少5.0m

土石流灾害警戒区域 陡坡斜面 土石流 山体滑坡 土石流灾害特别警戒区域 陡坡斜面 土石流

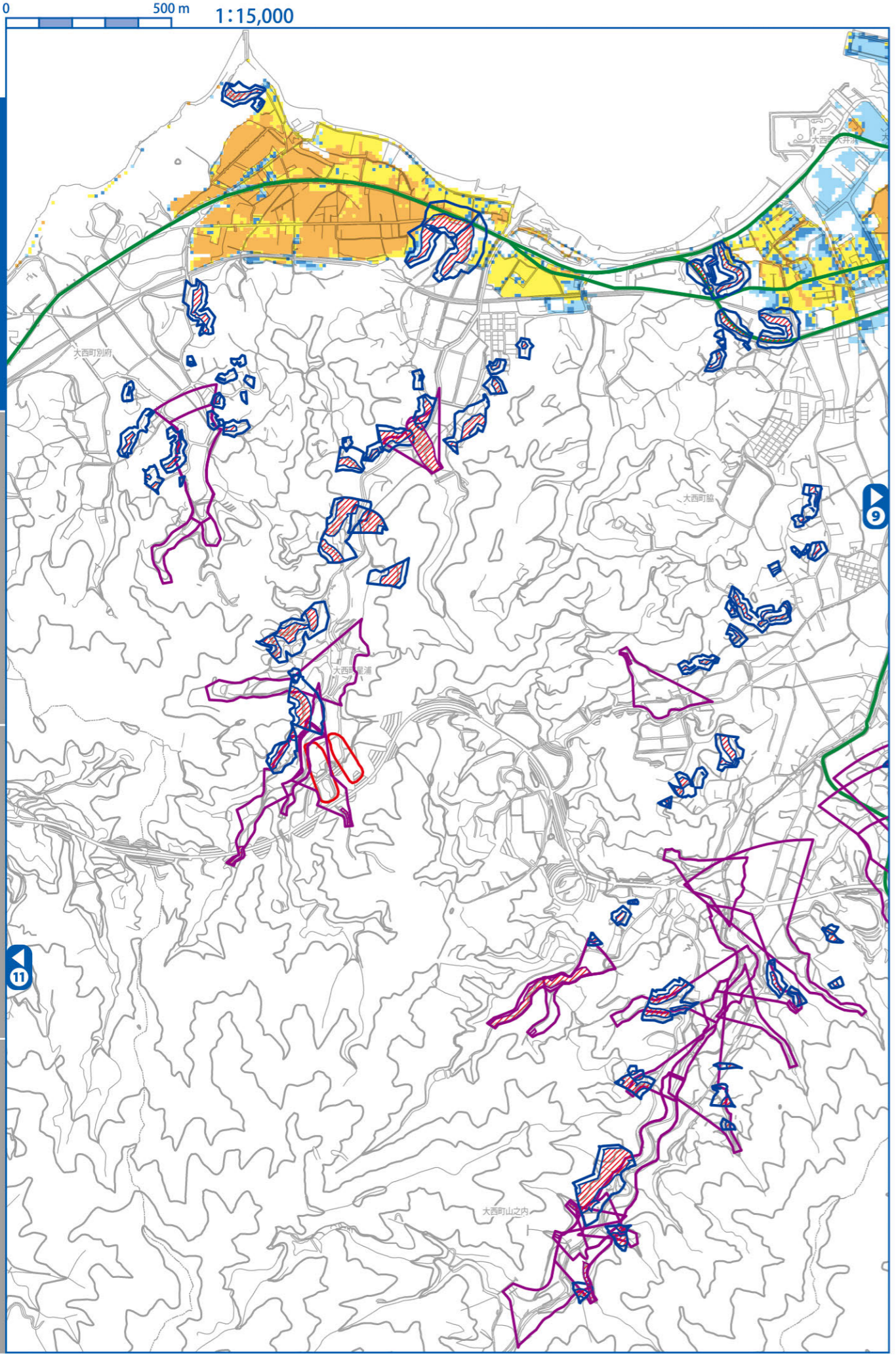


海啸·土石流灾害 10

暴雨·土石流灾害

洪水·土石流灾害

内涝·土石流灾害



指定一般避难所※ 指定紧急避难场所 指定福祉避难所※ ※关于各避难设施的详细情况,敬请参阅67至69页所载的“避难所一览”。

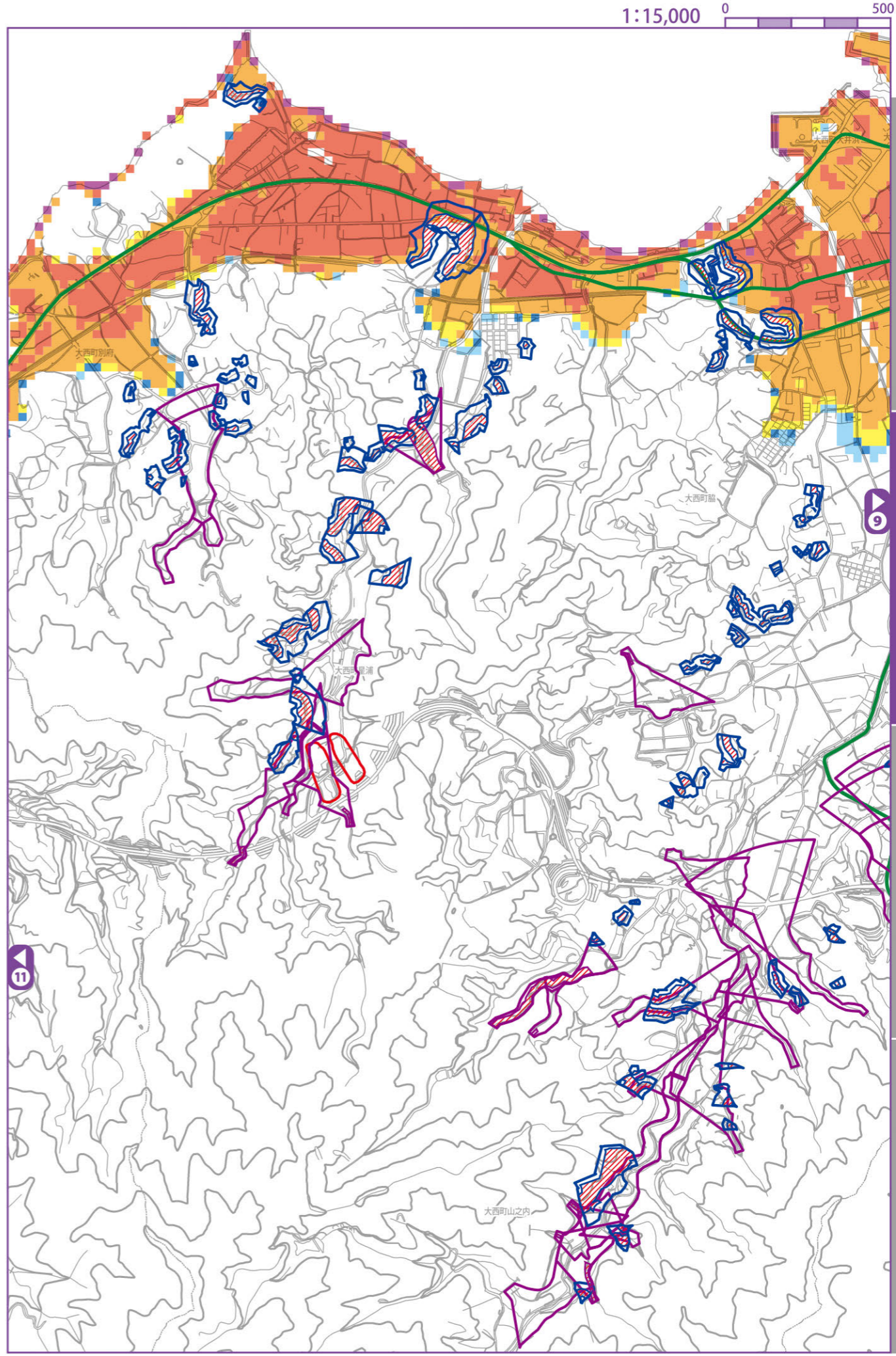
市政府·支所 警察署·交番 消防署 地下通道 高速公路 主要避难路径

海啸·土石流灾害

暴雨·土石流灾害 10

洪水·土石流灾害

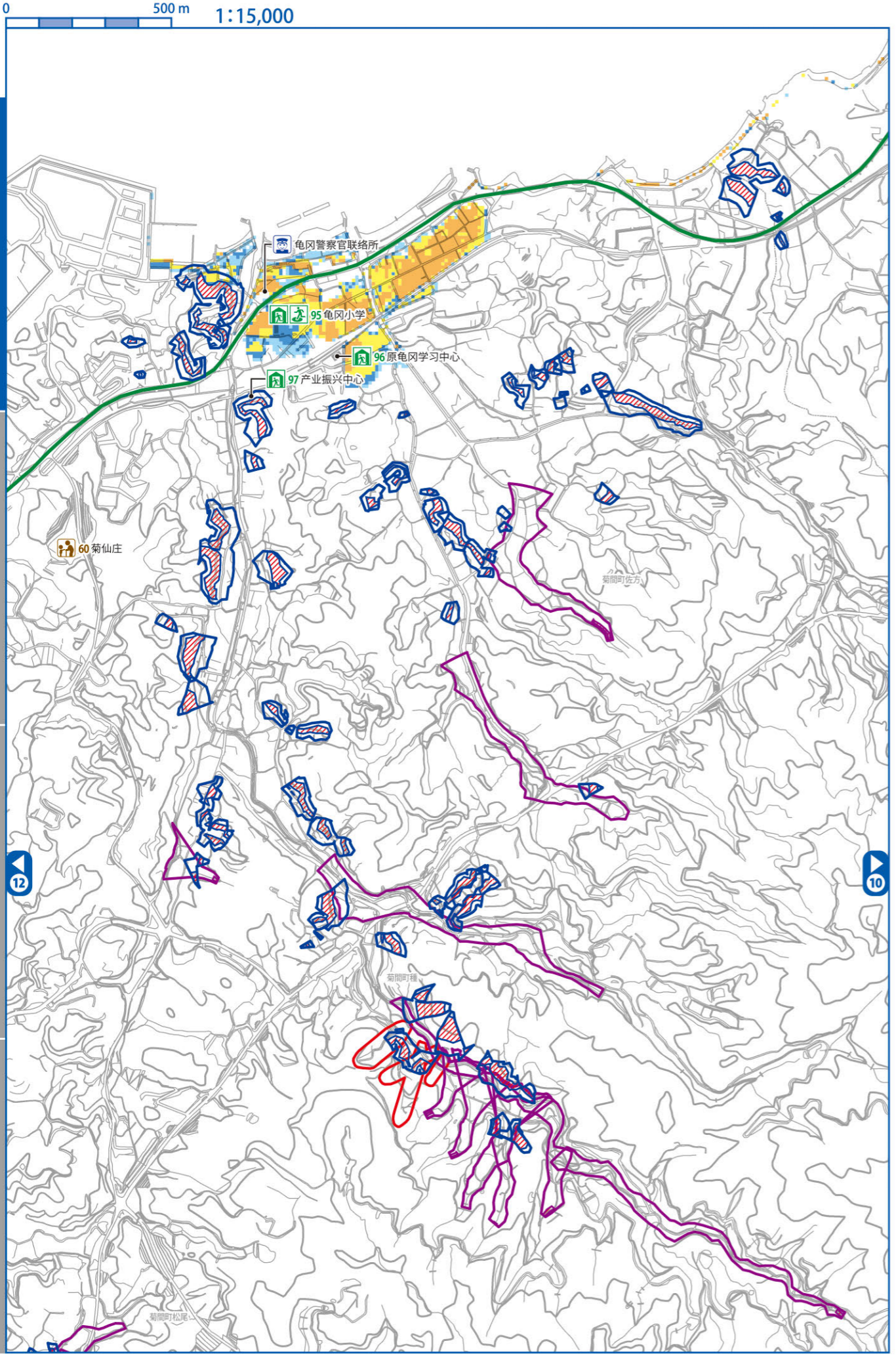
内涝·土石流灾害



淹水深度 不足0.3m 0.3m-不足0.5m 0.5m-不足1.0m 1.0m-不足3.0m 3.0m-不足5.0m 至少5.0m

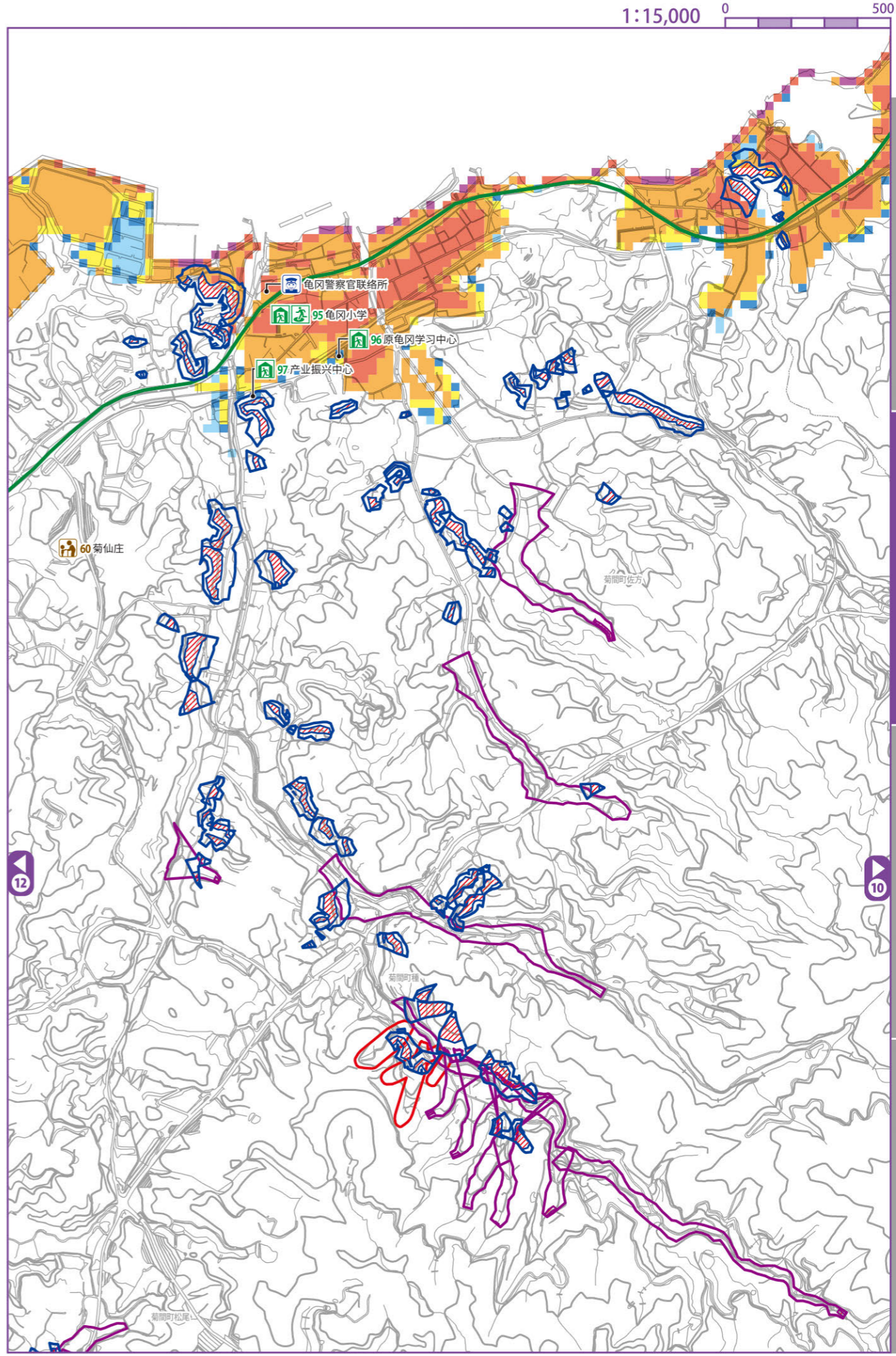
土石流灾害警戒区域 土石流灾害特别警戒区域 陡坡斜面 土石流 山体滑坡





指定一般避难所※ 指定紧急避难场所 指定福祉避难所※ ※关于各避难设施的详细情况,敬请参阅67至69页所載的“避难所一览”。

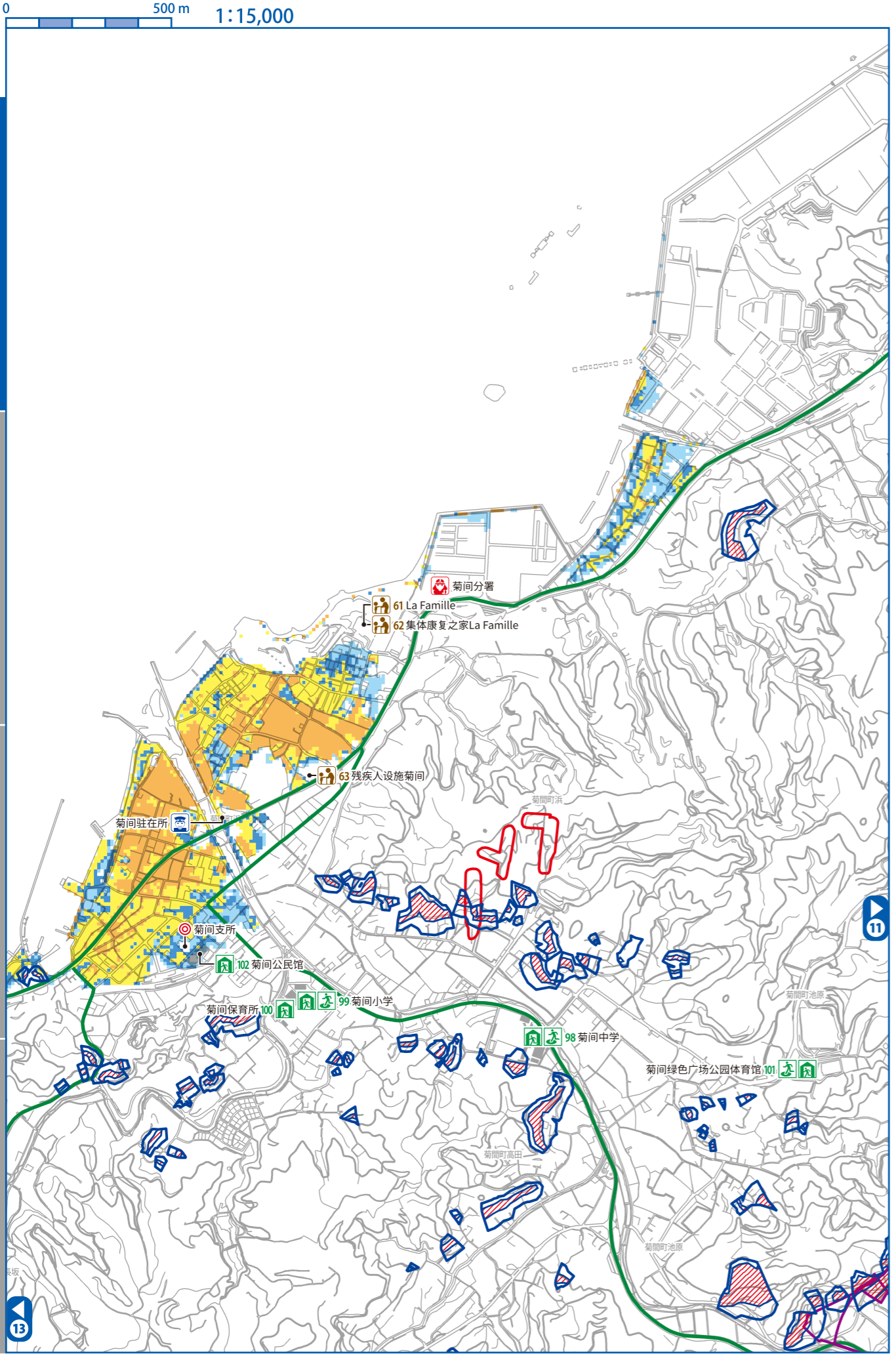
市政府·支所 警察署·交番 消防署 地下通道 高速公路 主要避难路径



淹水深度 不足0.3m 0.3m-不足0.5m 0.5m-不足1.0m 1.0m-不足3.0m 3.0m-不足5.0m 至少5.0m

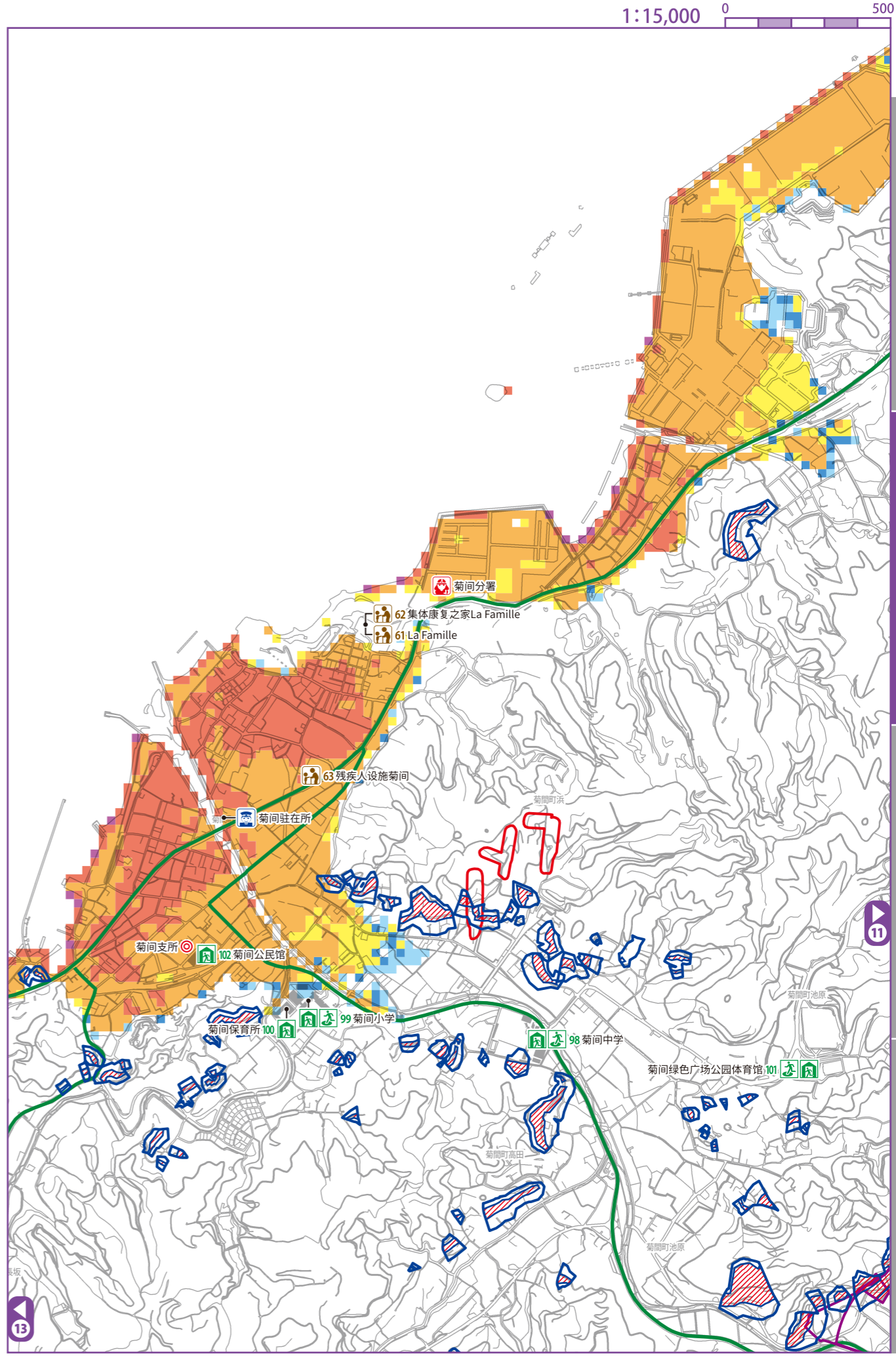
土石流灾害警戒区域 土石流灾害特别警戒区域 陡坡斜面 陡坡斜面 土石流 山体滑坡 土石流





指定一般避难所※ 指定紧急避难场所 指定福祉避难所※ ※关于各避难设施的详细情况,敬请参阅67至69页所载的“避难所一览”。

市政府·支所 警察署·交番 消防署 地下通道 高速公路 主要避难路径



淹水深度 不足0.3m 0.3m-不足0.5m 0.5m-不足1.0m 1.0m-不足3.0m 3.0m-不足5.0m 至少5.0m

土石流灾害警戒区域 土石流 山体滑坡 土石流灾害特别警戒区域 陡坡斜面 土石流

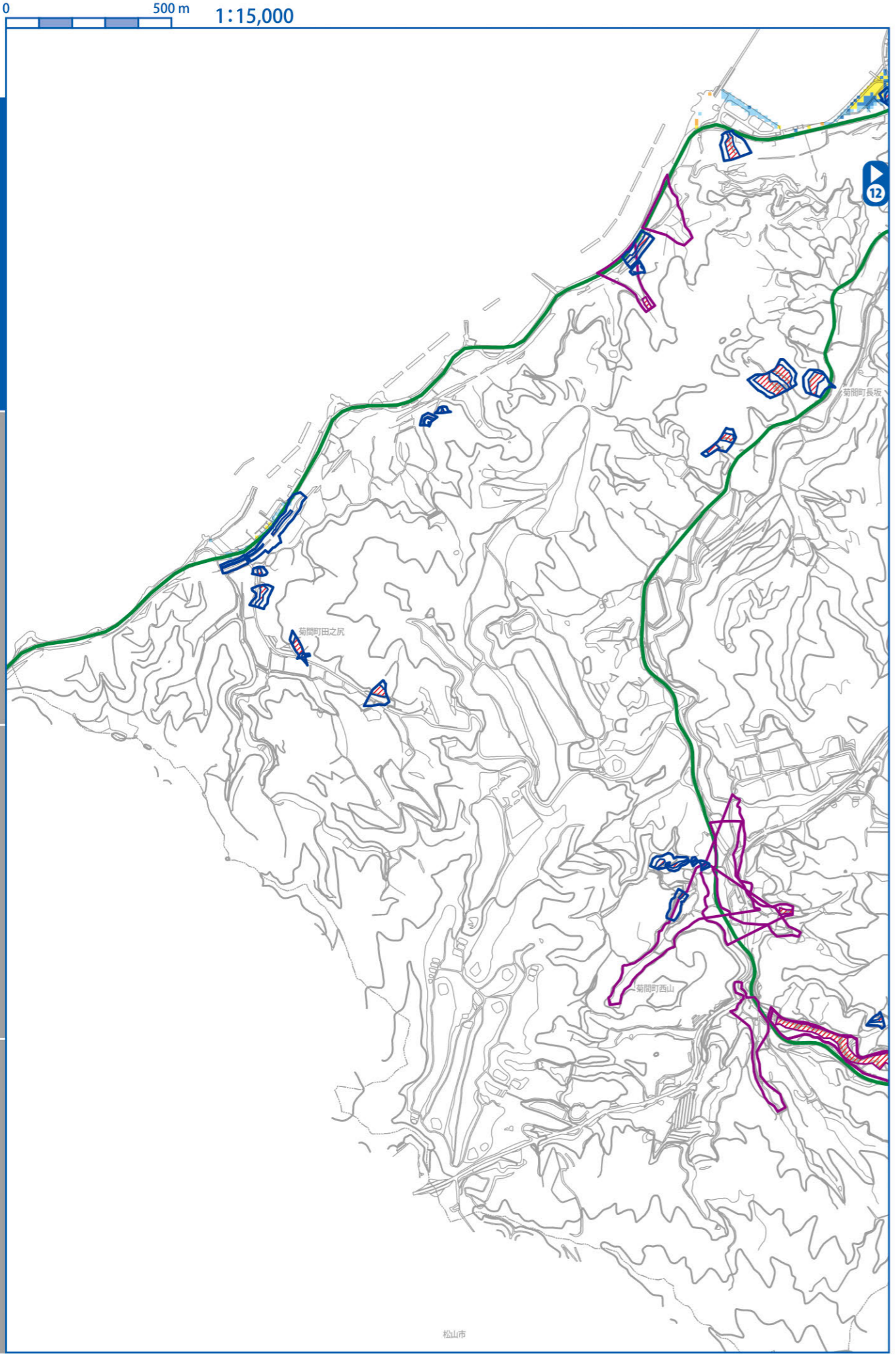


海啸·土石流灾害 13

暴潮·土石流灾害

洪水·土石流灾害

内涝·土石流灾害



指定一般避难所※ 指定紧急避难场所 指定福祉避难所※ ※关于各避难设施的详细情况,敬请参阅67至69页所载的“避难所一览”。

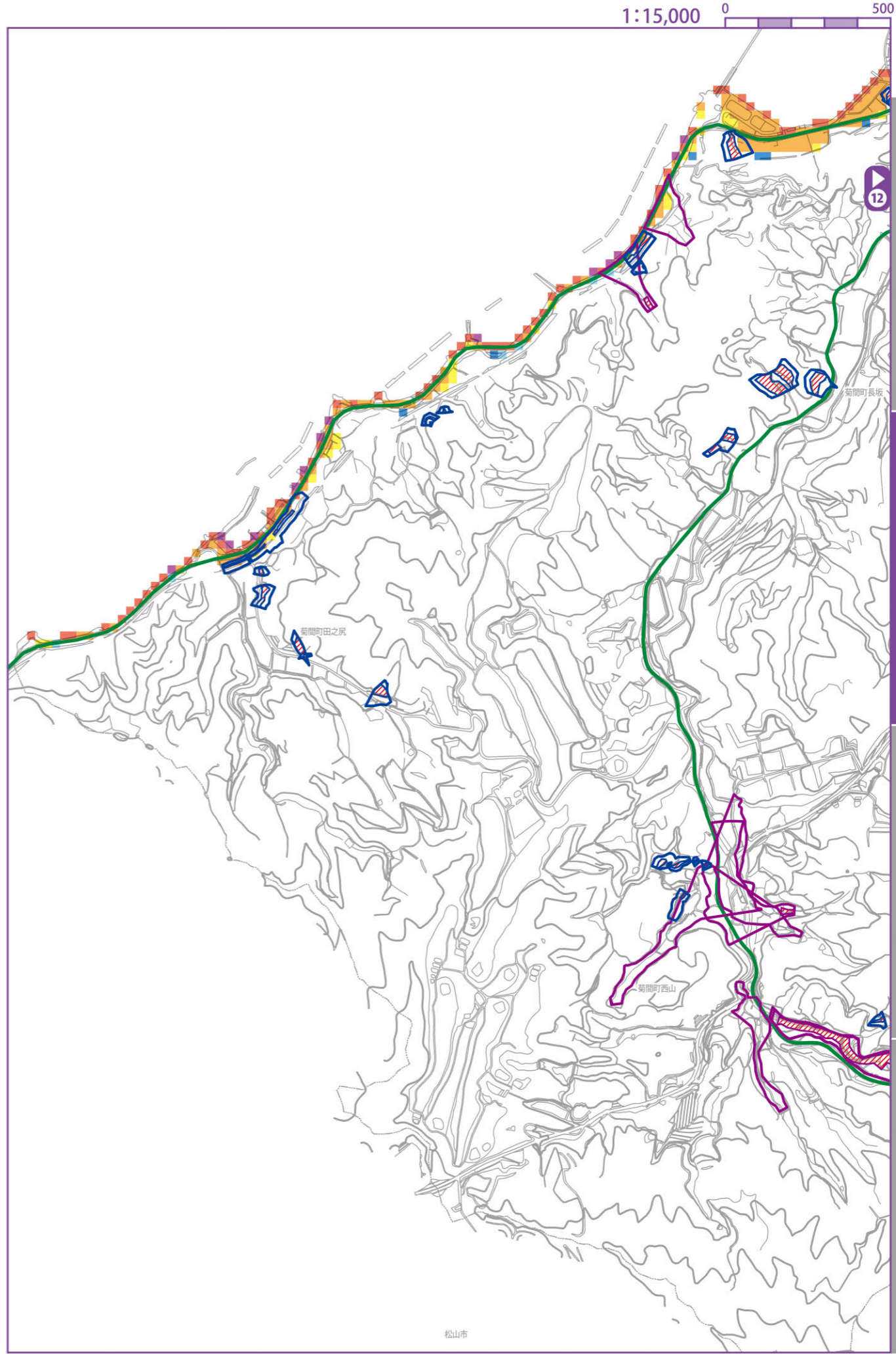
市政府·支所 警察署·交番 消防署 地下通道 高速公路 主要避难路径

海啸·土石流灾害

暴潮·土石流灾害 13

洪水·土石流灾害

内涝·土石流灾害



淹水深度 不足0.3m 0.3m-不足0.5m 0.5m-不足1.0m 1.0m-不足3.0m 3.0m-不足5.0m 至少5.0m

土石流灾害警戒区域 土石流灾害特别警戒区域 陡坡斜面 土石流 山体滑坡