



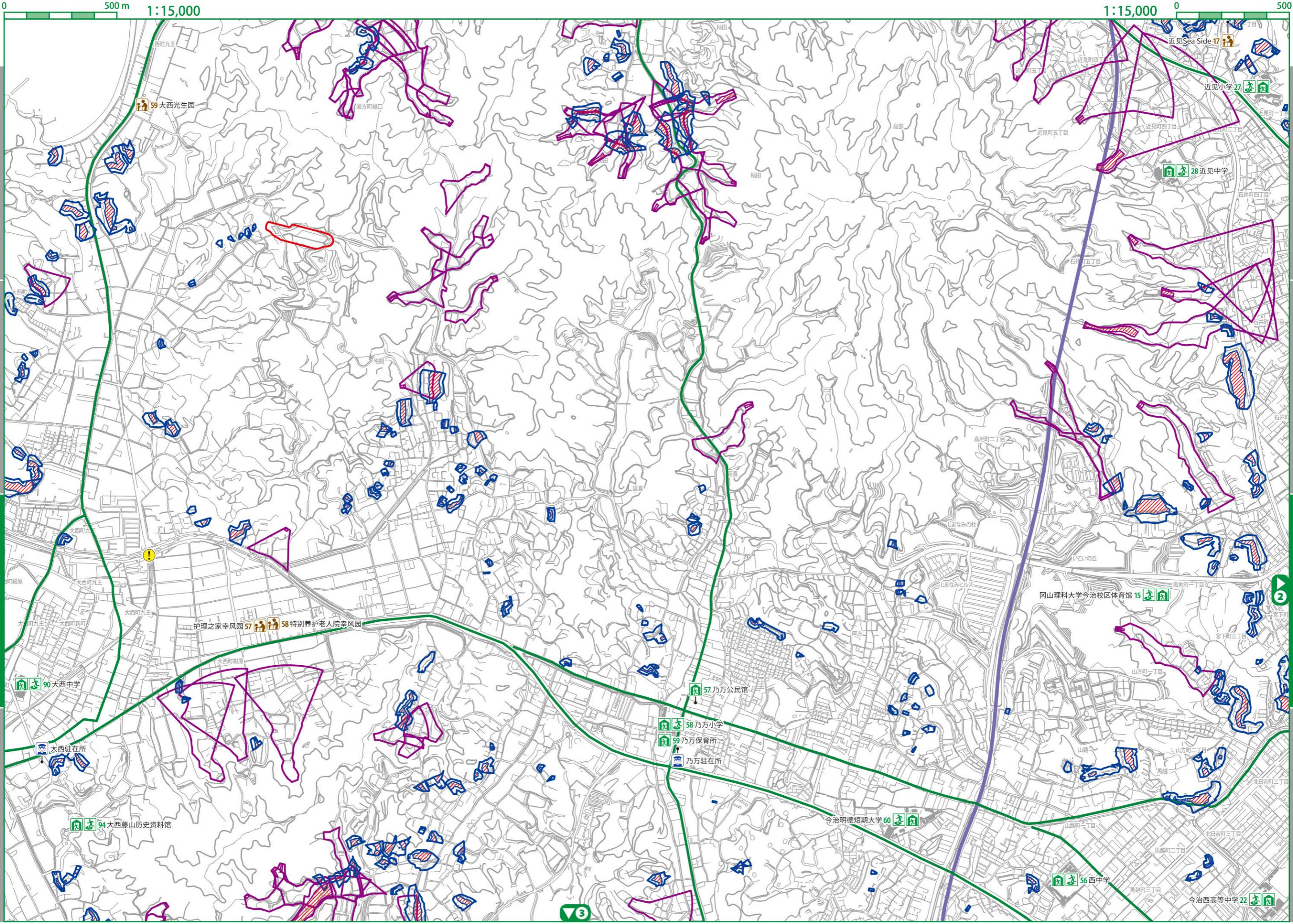
海啸·土石流灾害

暴潮·土石流灾害

洪水·土石流灾害

1

内涝·土石流灾害



海啸·土石流灾害

暴潮·土石流灾害

洪水·土石流灾害

1

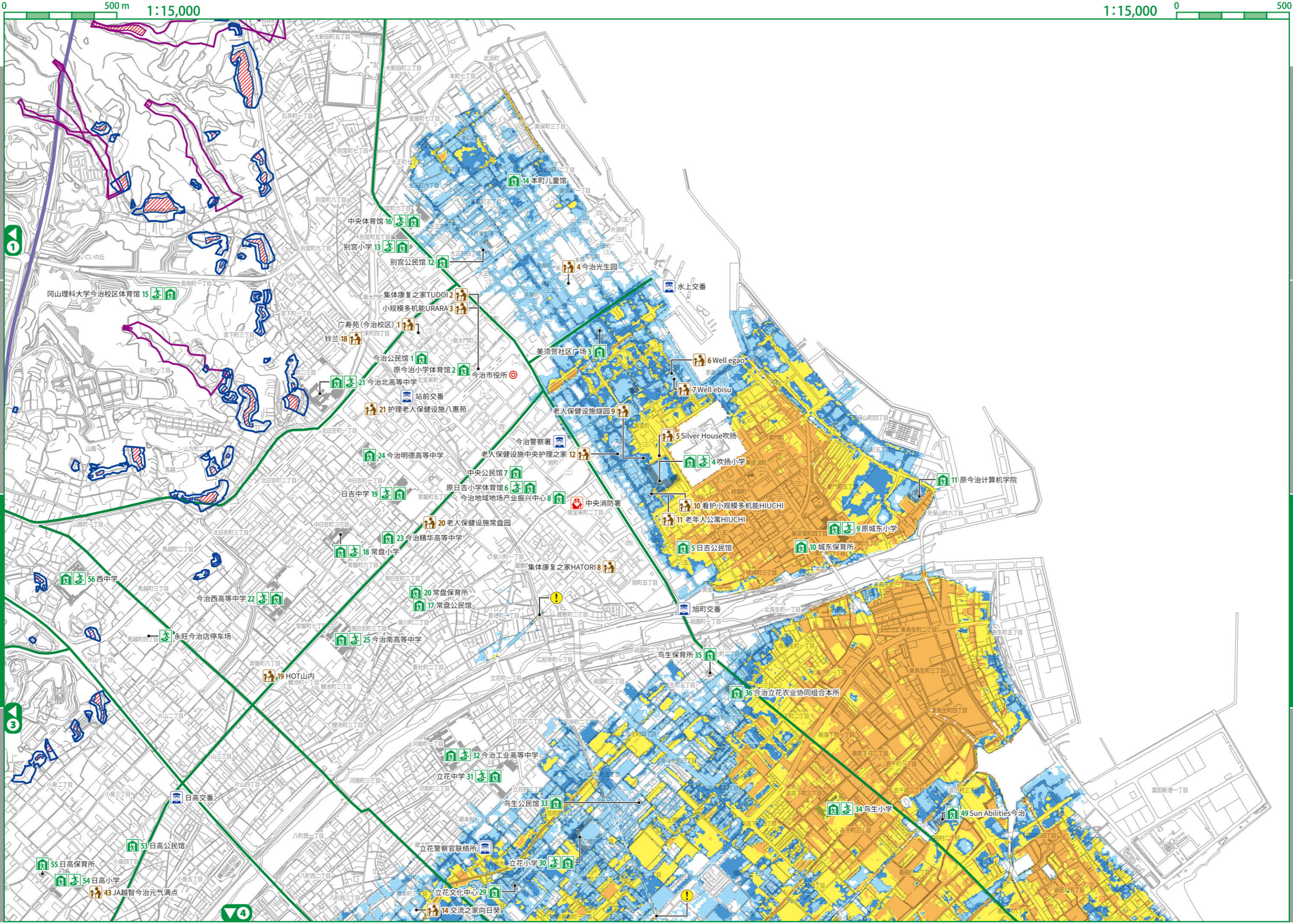
内涝·土石流灾害

指定一般避难所※ 指定紧急避难场所 指定福祉避难所※ ※关于各避难设施的详细情况,敬请参阅67至69页所载的“避难所一览”。

市政府·支所 警察署·交番 消防署 地下通道 高速公路 主要避难路径

淹水深度 不足0.3m 0.3m-不足0.5m 0.5m-不足1.0m 1.0m-不足3.0m 3.0m-不足5.0m 至少5.0m

土石流灾害警戒区域 陡坡斜面 土石流 山体滑坡 土石流灾害特别警戒区域 陡坡斜面 土石流



指定一般避難所※	指定緊急避難場所	指定福祉避難所※	※关于各避难设施的详细情况,敬请参阅67至69页所载的“避难所一览”。	淹水深度	不足0.3m	0.3m-不足0.5m	0.5m-不足1.0m	土石流災害警戒区域	陡坡斜面	土石流	山体滑坡
市政府・支所	警察署・交番	消防署	地下通道	高速公路	主要避難路径	1.0m-不足3.0m	3.0m-不足5.0m	至少5.0m	土石流災害特別警戒区域	陡坡斜面	土石流

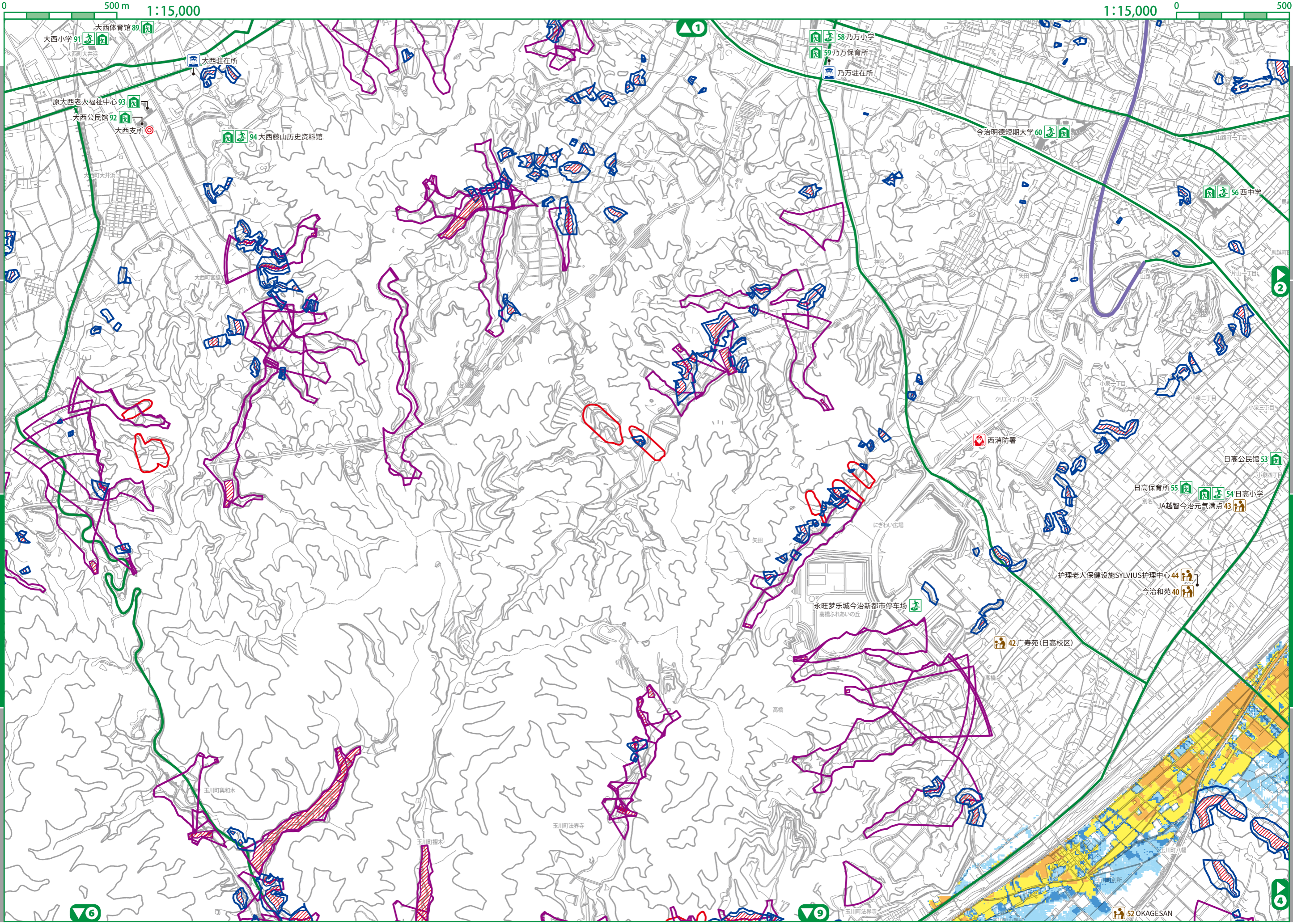


海啸·土石流灾害

暴潮·土石流灾害

洪水·土石流灾害 ③

内涝·土石流灾害



0 500m 1:15,000



海啸·土石流灾害

暴潮·土石流灾害

洪水·土石流灾害 ③

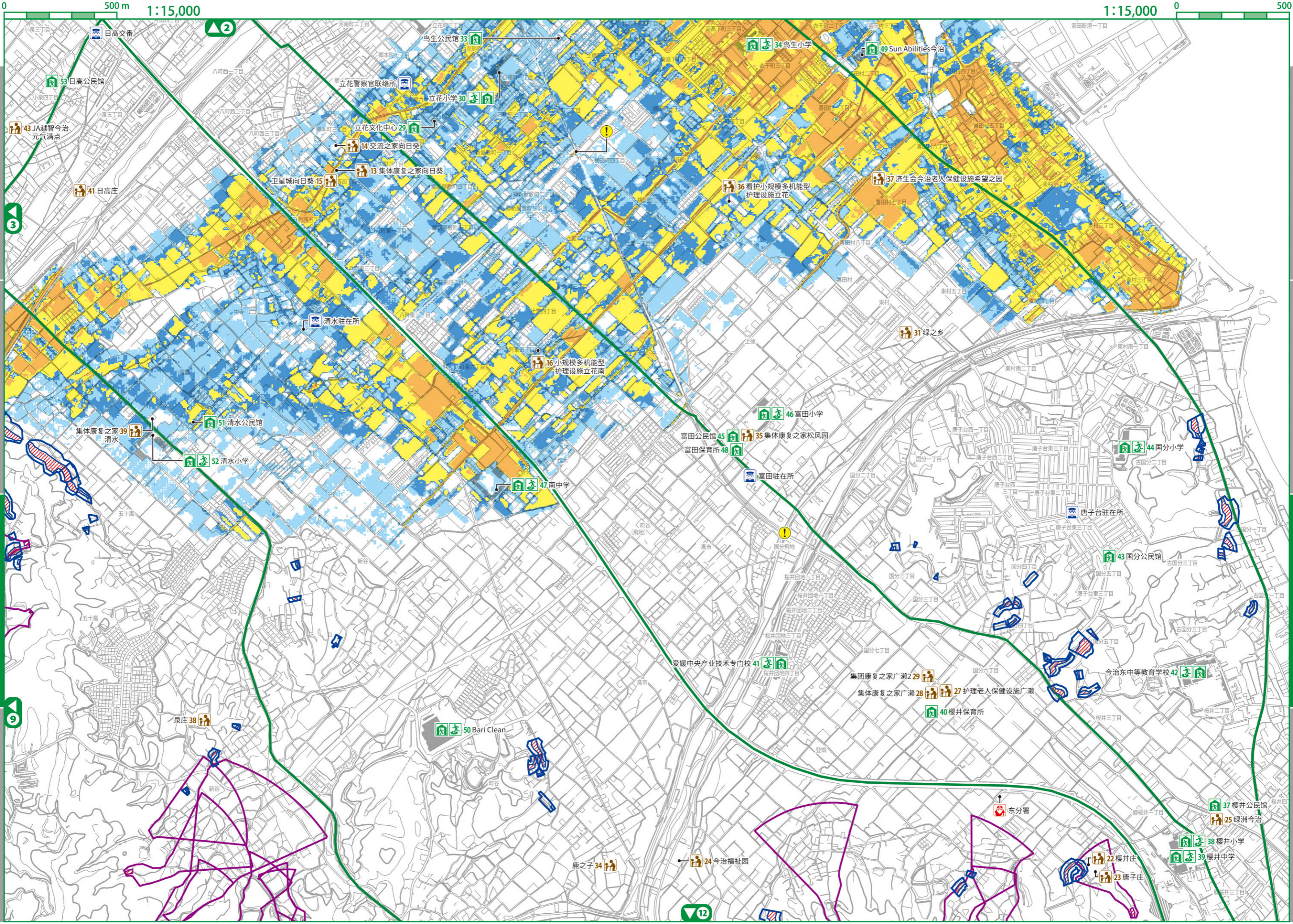
内涝·土石流灾害

指定一般避难所※ 指定紧急避难场所 指定福祉避难所※ ※关于各避难设施的详细情况,敬请参阅67至69页所载的“避难所一览”。

市政府·支所 警察署·交番 消防署 地下通道 高速公路 主要避难路径

淹水深度 不足0.3m 0.3m-不足0.5m 0.5m-不足1.0m 1.0m-不足3.0m 3.0m-不足5.0m 至少5.0m

土石流灾害警戒区域 陡坡斜面 土石流 山体滑坡
 土石流灾害特别警戒区域 陡坡斜面 土石流



指定一般避难所※ 指定紧急避难场所 指定福祉避难所※ ※关于各避难设施的详细情况,敬请参阅67至69页所载的“避难所一览”。

市政府·支所 警察署·交番 消防署 地下通道 高速公路 主要避难路径

淹水深度 不足0.3m 0.3m-不足0.5m 0.5m-不足1.0m 1.0m-不足3.0m 3.0m-不足5.0m 至少5.0m

土石流灾害警戒区域 陡坡斜面 土石流 山体滑坡

土石流灾害特别警戒区域 陡坡斜面 土石流

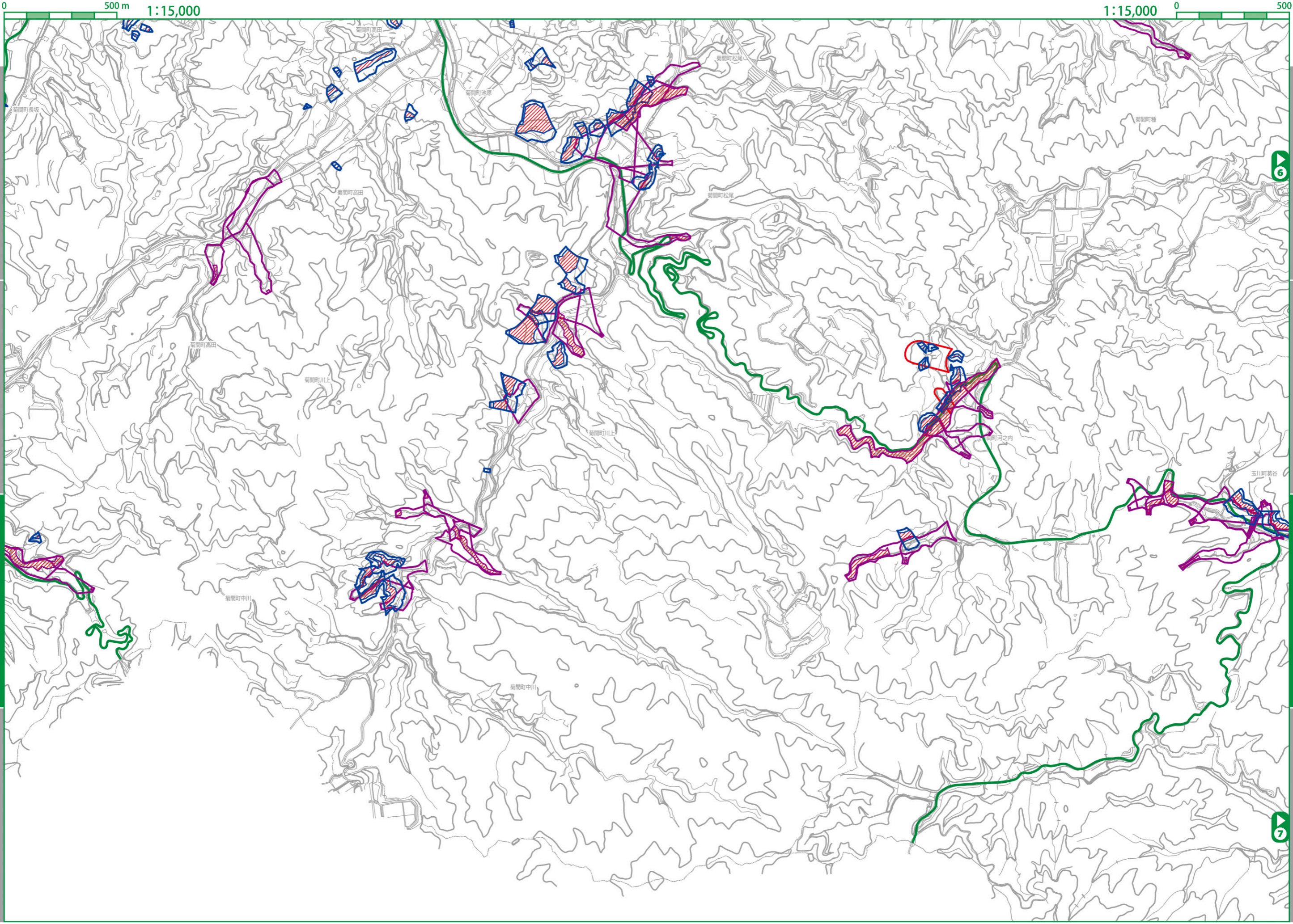


海啸·土石流灾害

暴潮·土石流灾害

洪水·土石流灾害 5

内涝·土石流灾害



海啸·土石流灾害

暴潮·土石流灾害

洪水·土石流灾害 5

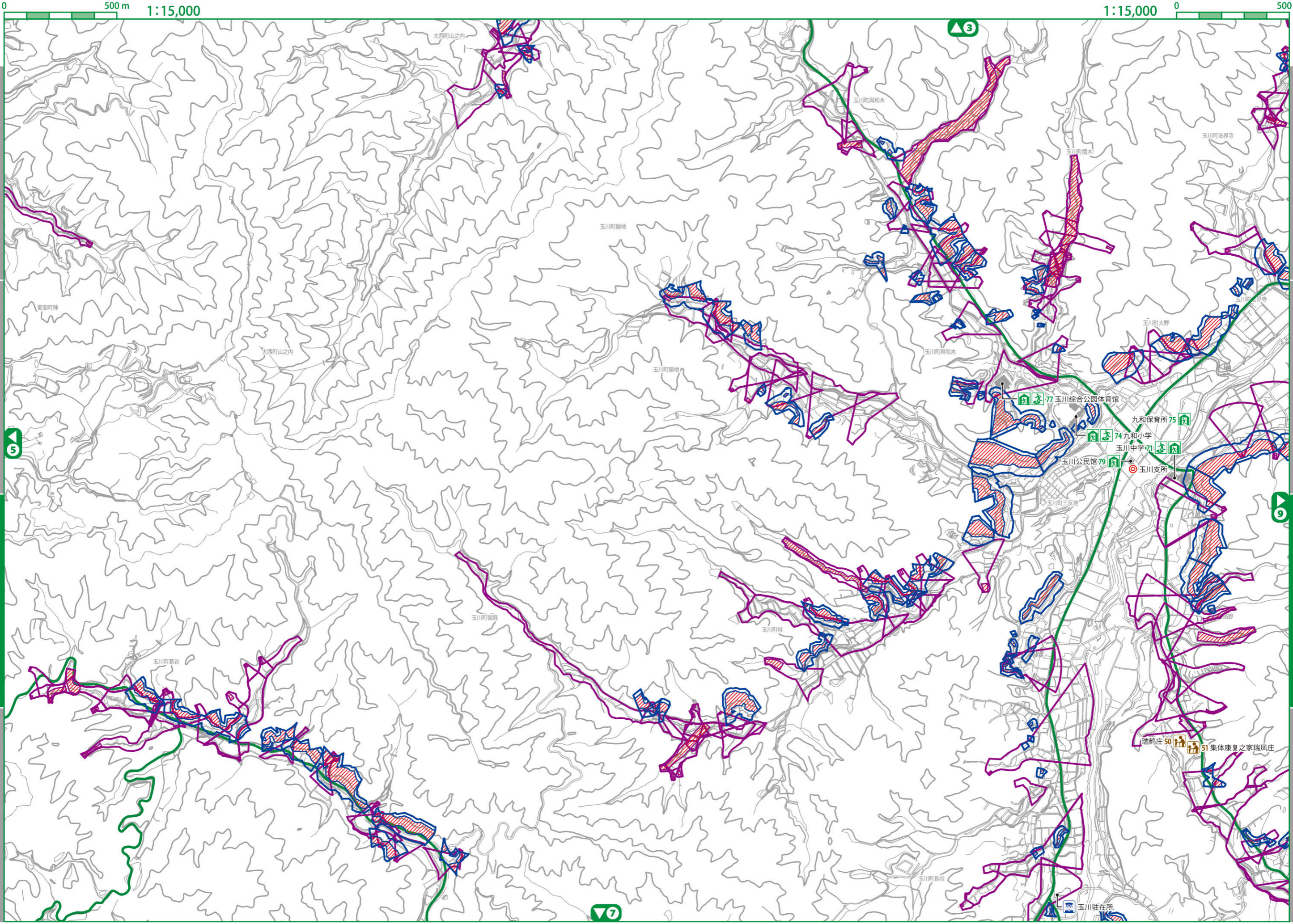
内涝·土石流灾害

指定一般避难所※ 指定紧急避难场所 指定福祉避难所※ ※关于各避难设施的详细情况,敬请参阅67至69页所载的“避难所一览”。

市政府·支所 警察署·交番 消防署 地下通道 高速公路 主要避难路径

淹水深度 不足0.3m 0.3m-不足0.5m 0.5m-不足1.0m 1.0m-不足3.0m 3.0m-不足5.0m 至少5.0m

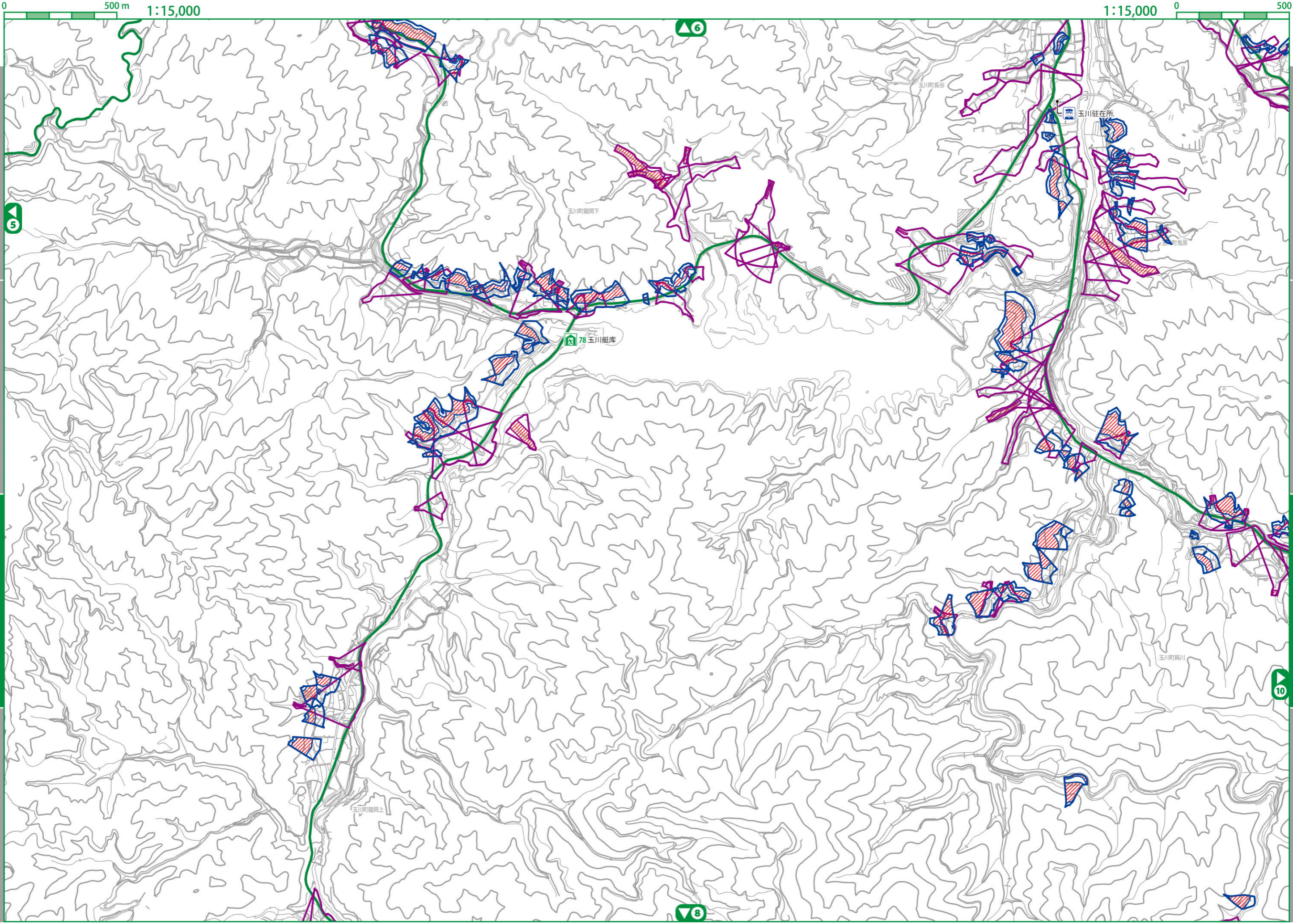
土石流灾害警戒区域 土石流灾害特别警戒区域 陡坡斜面 土石流 山体滑坡



指定一般避难所※ 指定紧急避难场所 指定福祉避难所※ ※关于各避难设施的详细情况,敬请参阅67至69页所载的“避难所一览”。

市政府·支所 警察署·交番 消防署 地下通道 高速公路 主要避难路径

淹水深度: 不足0.3m, 0.3m-不足0.5m, 0.5m-不足1.0m, 1.0m-不足3.0m, 3.0m-不足5.0m, 至少5.0m
 土石流灾害警戒区域: 陡坡斜面, 土石流, 山体滑坡
 土石流灾害特别警戒区域: 陡坡斜面, 土石流



指定一般避難所※ 指定緊急避難場所 指定福祉避難所※ ※关于各避难设施的详细情况,敬请参阅67至69页所载的“避难所一览”。

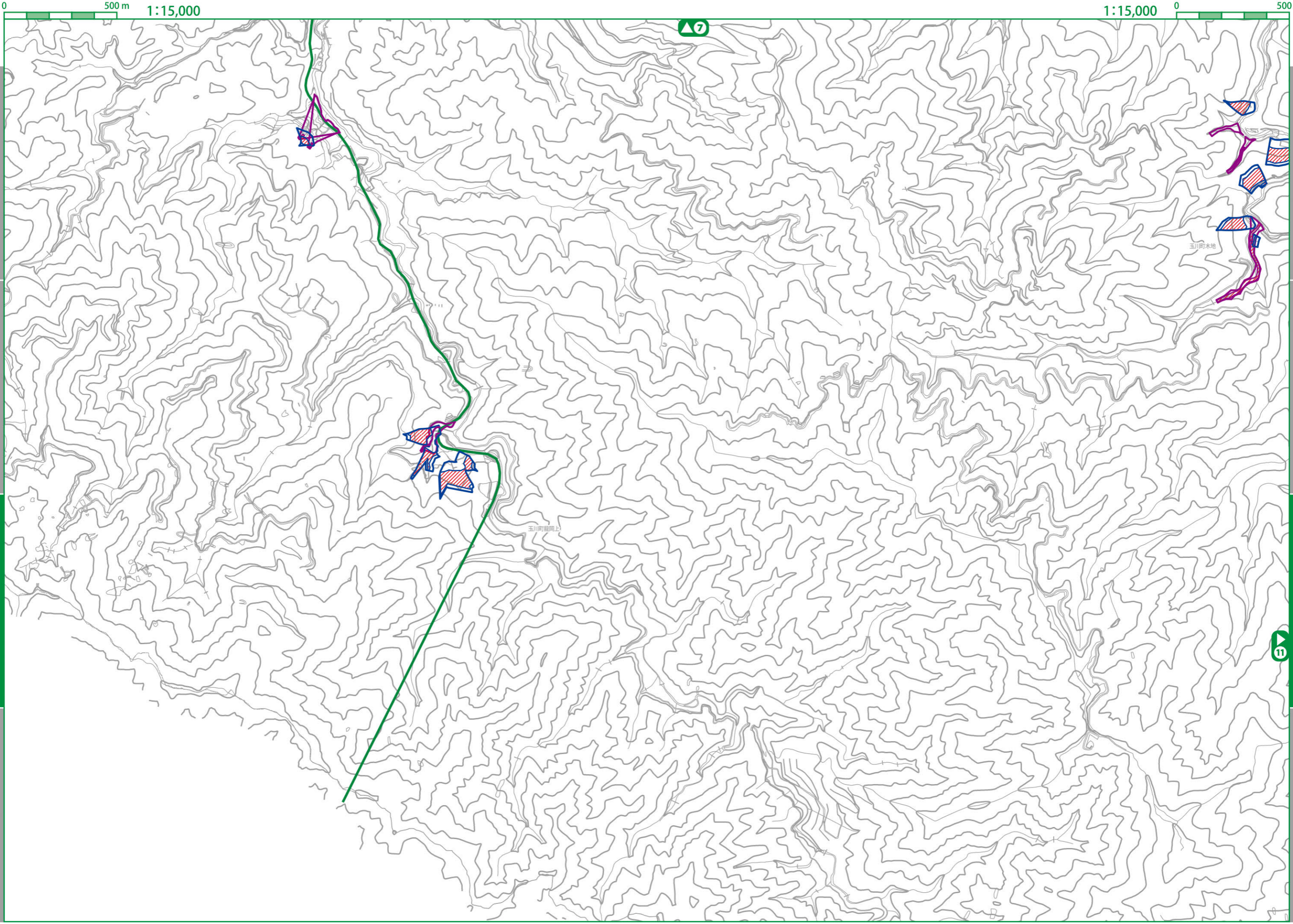
市政府・支所 警察署・交番 消防署 地下通道 高速公路 主要避难路径

淹水深度 不足0.3m 0.3m-不足0.5m 0.5m-不足1.0m 1.0m-不足3.0m 3.0m-不足5.0m 至少5.0m

土石流災害警戒区域 土石流災害特别警戒区域 陡坡斜面 陡坡斜面 土石流 山体滑坡 土石流

海嘯·土石流災害
 暴潮·土石流災害
 洪水·土石流災害 ⑧
 内涝·土石流災害

海嘯·土石流災害
 暴潮·土石流災害
 洪水·土石流災害 ⑧
 内涝·土石流災害



指定一般避難所※ 指定緊急避難場所 指定福祉避難所※ ※关于各避难设施的详细情况,敬请参阅67至69页所载的“避难所一览”。
市政府·支所 警察署·交番 消防署 地下通道 高速公路 主要避難路径

淹水深度 不足0.3m 0.3m-不足0.5m 0.5m-不足1.0m 1.0m-不足3.0m 3.0m-不足5.0m 至少5.0m
 土石流災害警戒区域 陡坡斜面 土石流 山体滑坡
 土石流災害特別警戒区域 陡坡斜面 土石流

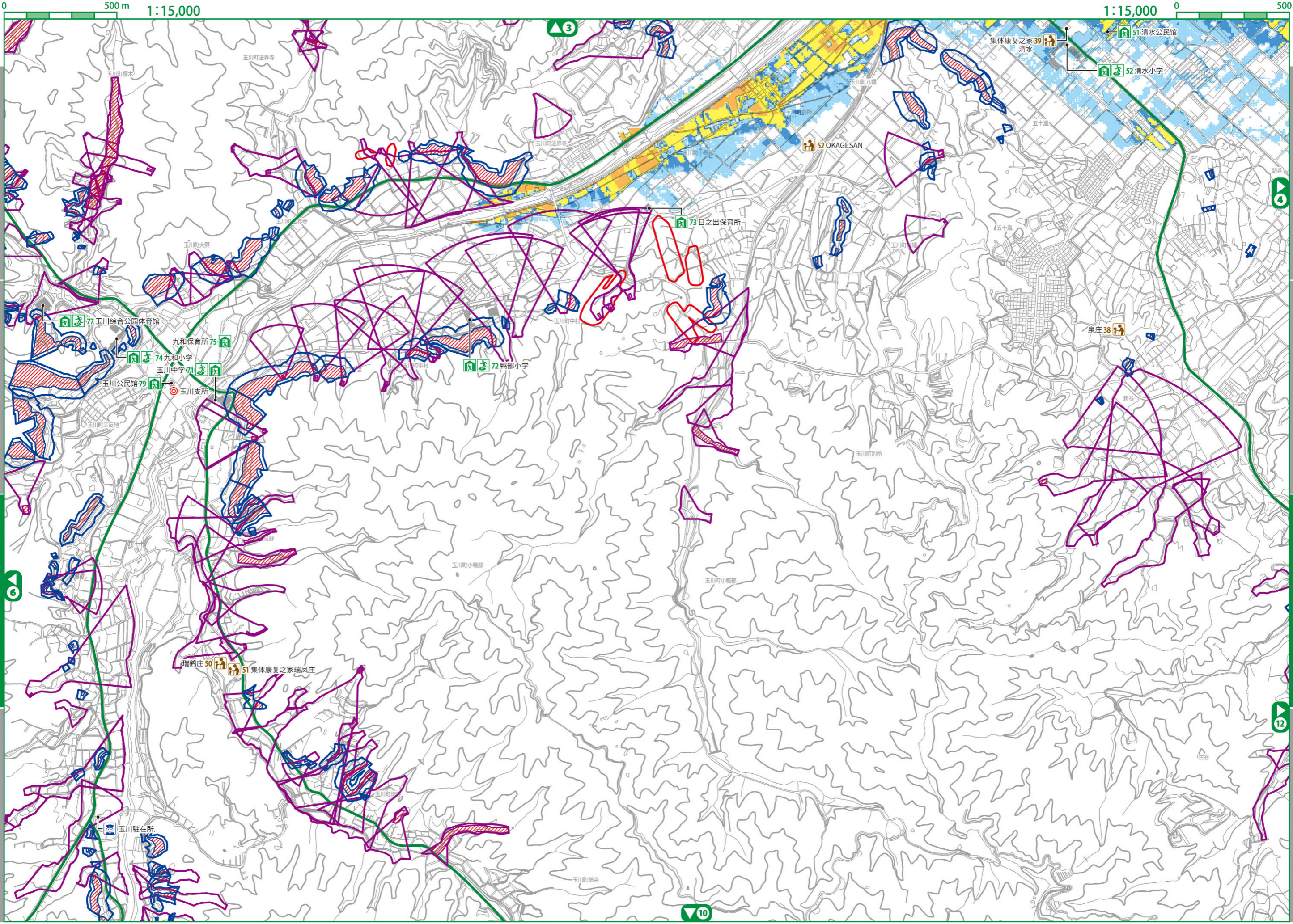


海啸·土石流灾害

暴雨·土石流灾害

洪水·土石流灾害

内涝·土石流灾害



海啸·土石流灾害

暴雨·土石流灾害

洪水·土石流灾害

内涝·土石流灾害

指定一般避难所※ 指定紧急避难场所 指定福祉避难所※ ※关于各避难设施的详细情况,敬请参阅67至69页所载的“避难所一览”。

市政府·支所 警察署·交番 消防署 地下通道 高速公路 主要避难路径

淹水深度 不足0.3m 0.3m-不足0.5m 0.5m-不足1.0m 1.0m-不足3.0m 3.0m-不足5.0m 至少5.0m
 土石流灾害警戒区域 陡坡斜面 土石流 山体滑坡
 土石流灾害特别警戒区域 陡坡斜面 土石流

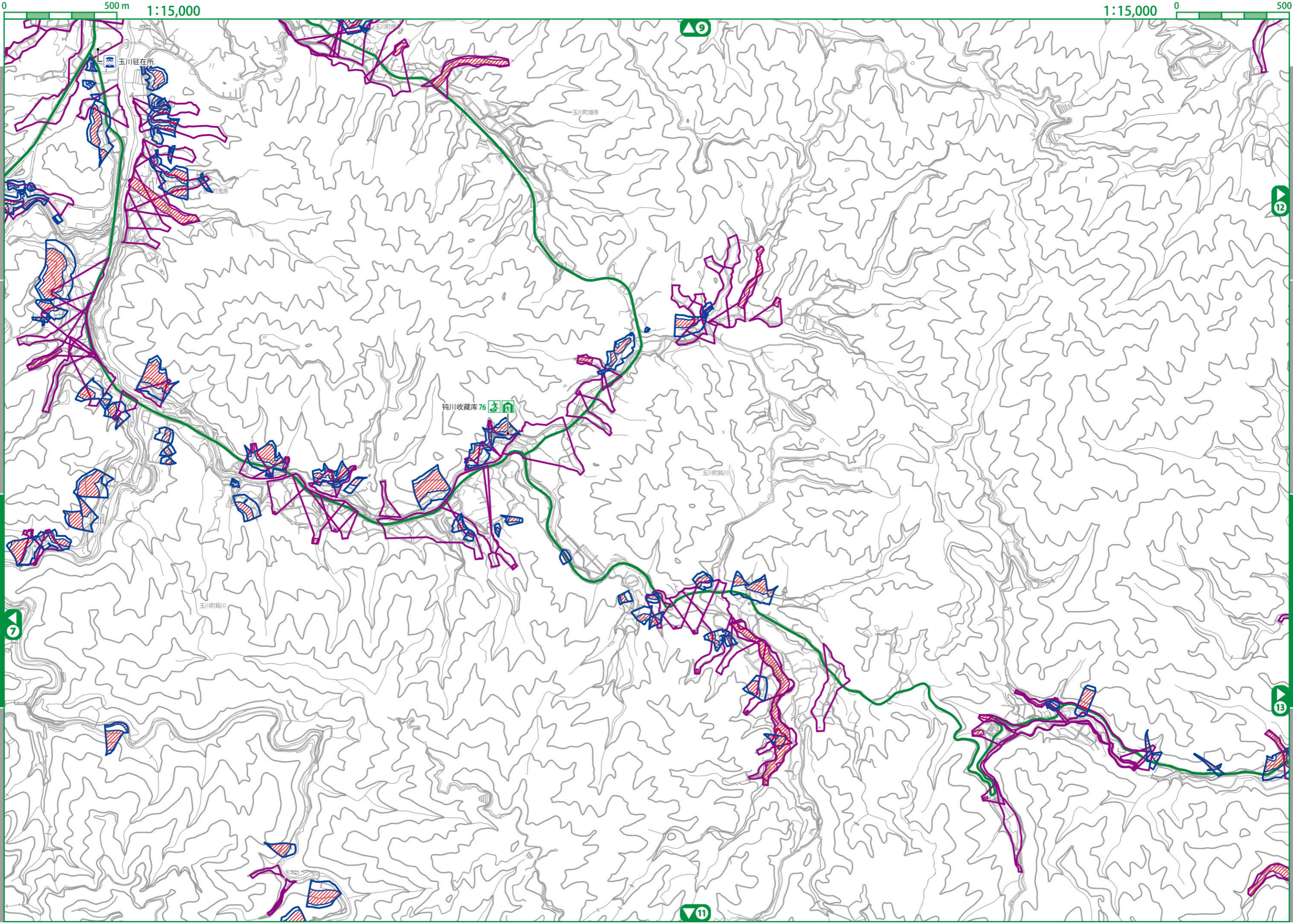


海啸·土石流灾害

暴潮·土石流灾害

洪水·土石流灾害 10

内涝·土石流灾害



海啸·土石流灾害

暴潮·土石流灾害

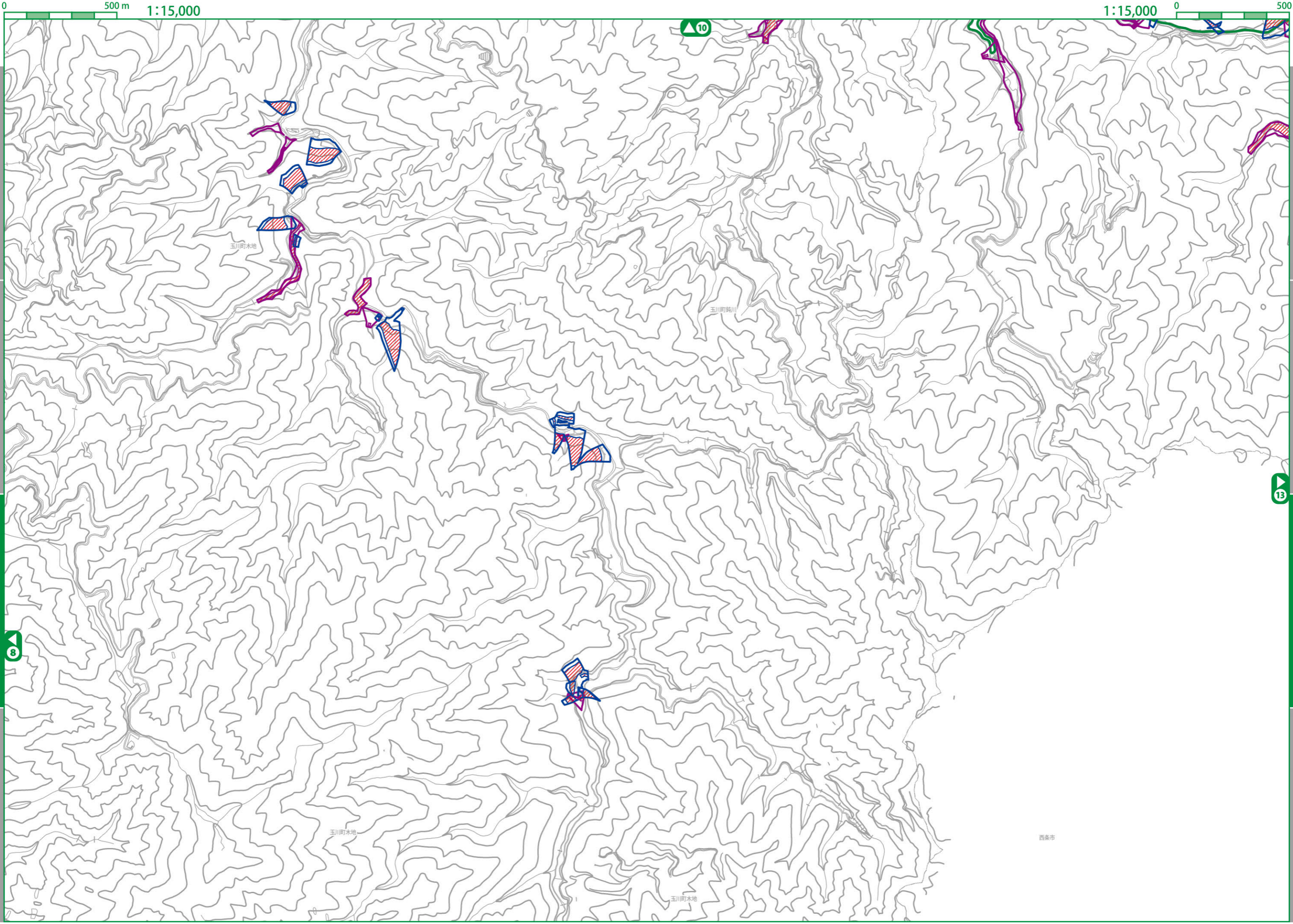
洪水·土石流灾害 10

内涝·土石流灾害

指定一般避难所※ 指定紧急避难场所 指定福祉避难所※ ※关于各避难设施的详细情况,敬请参阅67至69页所载的“避难所一览”。

市政府·支所 警察署·交番 消防署 地下通道 高速公路 主要避难路径

淹水深度 不足0.3m 0.3m-不足0.5m 0.5m-不足1.0m 1.0m-不足3.0m 3.0m-不足5.0m 至少5.0m
 土石流灾害警戒区域 陡坡斜面 土石流 山体滑坡
 土石流灾害特别警戒区域 陡坡斜面 土石流

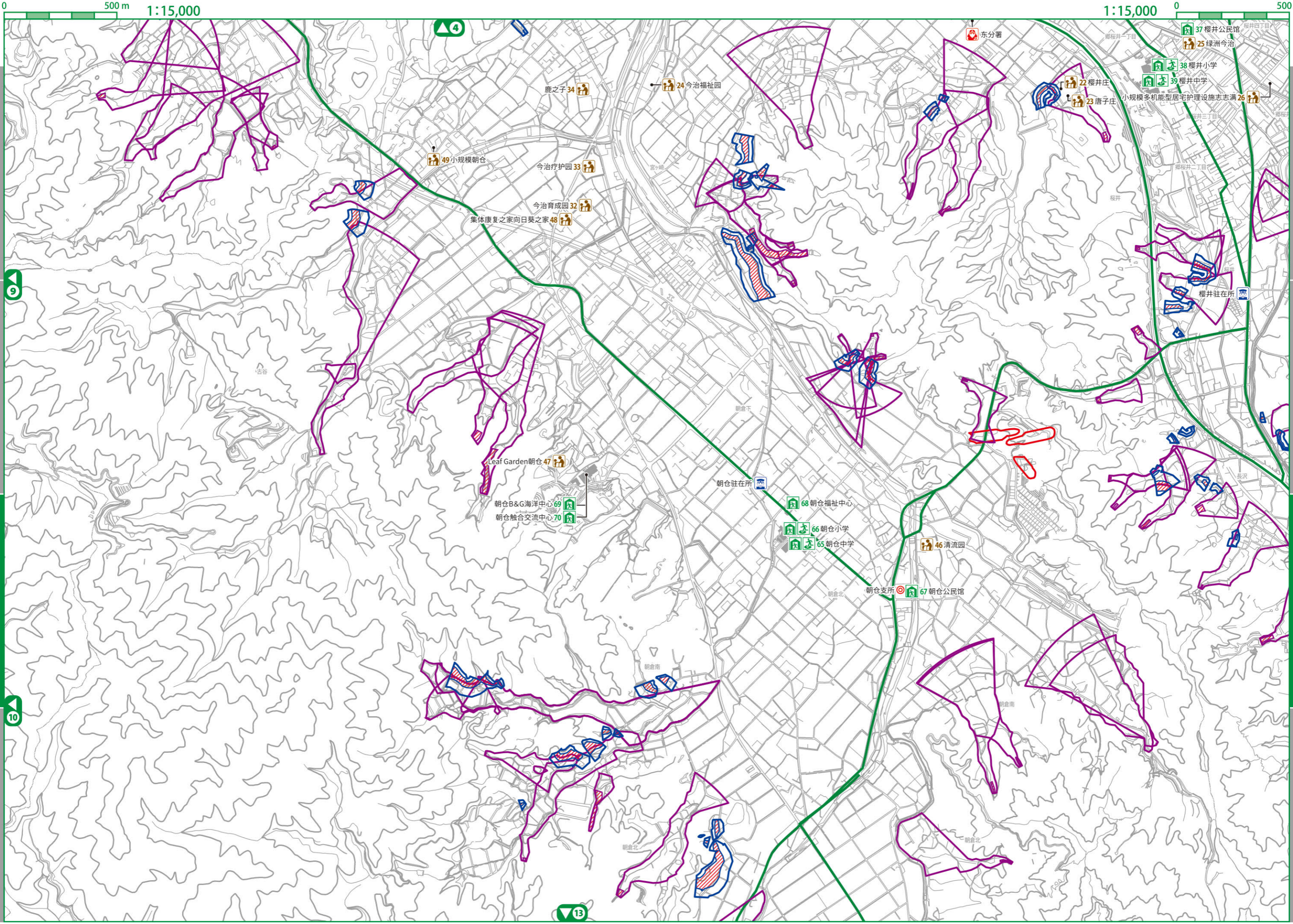


指定一般避難所※ 指定緊急避難場所 指定福祉避難所※ ※关于各避难设施的详细情况,敬请参阅67至69页所载的“避难所一览”。

市政府・支所 警察署・交番 消防署 地下通道 高速公路 主要避难路径

淹水深度 不足0.3m 0.3m-不足0.5m 0.5m-不足1.0m 1.0m-不足3.0m 3.0m-不足5.0m 至少5.0m

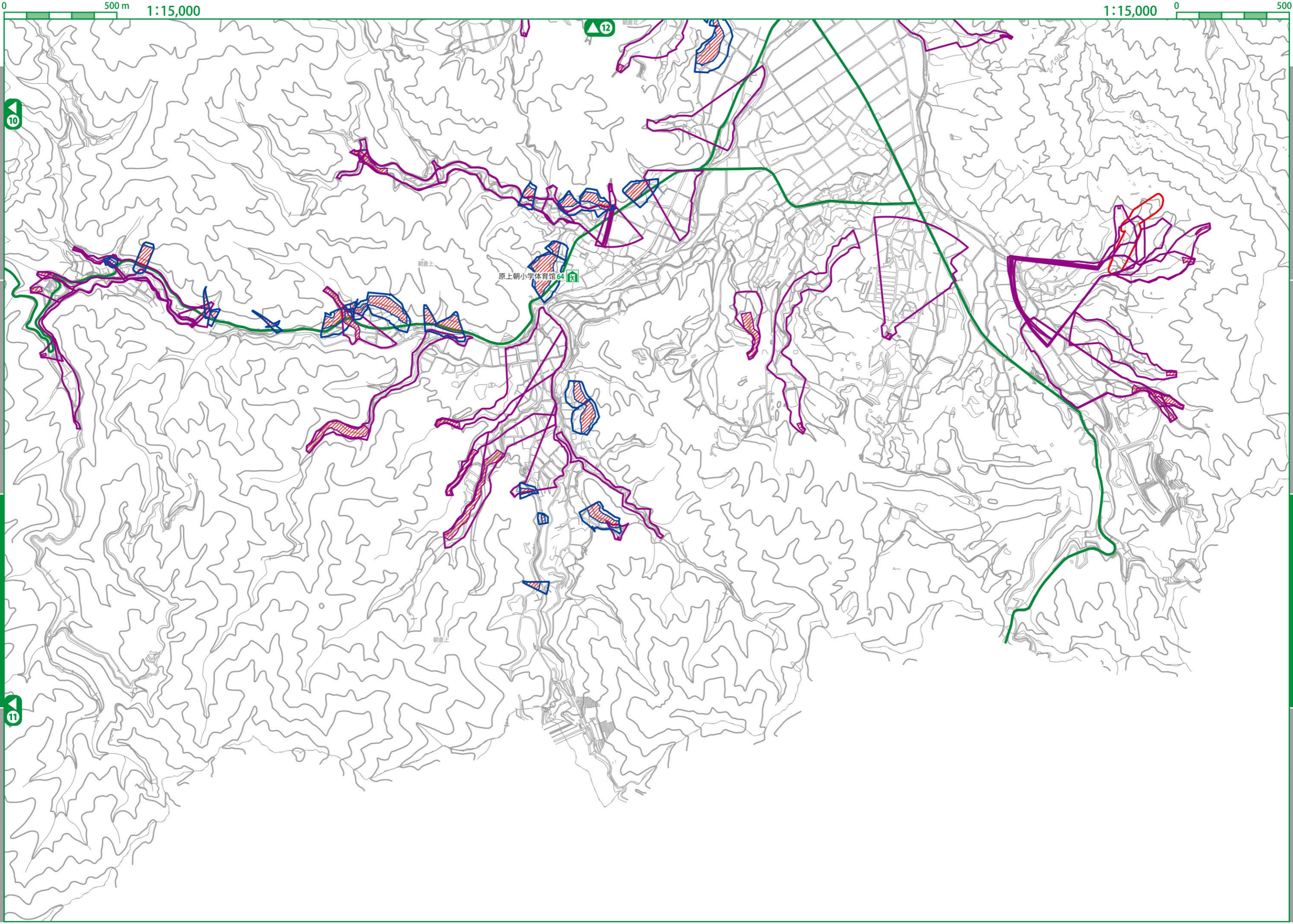
土石流災害警戒区域 土石流災害特别警戒区域 陡坡斜面 陡坡斜面 土石流 土石流 山体滑坡



指定一般避难所※ 指定紧急避难场所 指定福祉避难所※ ※关于各避难设施的详细情况,敬请参阅67至69页所载的“避难所一览”。

市政府·支所 警察署·交番 消防署 地下通道 高速公路 主要避难路径

淹水深度 不足0.3m 0.3m-不足0.5m 0.5m-不足1.0m 1.0m-不足3.0m 3.0m-不足5.0m 至少5.0m
 土石流灾害警戒区域 陡坡斜面 土石流 山体滑坡
 土石流灾害特别警戒区域 陡坡斜面 土石流



指定一般避难所※ 指定紧急避难场所 指定福祉避难所※ ※关于各避难设施的详细情况,敬请参阅67至69页所载的“避难所一览”。
市政府・支所 警察署・交番 消防署 地下通道 高速公路 主要避难路径

淹水深度
 不足0.3m 0.3m-不足0.5m 0.5m-不足1.0m 1.0m-不足3.0m 3.0m-不足5.0m 至少5.0m
 土石流灾害警戒区域 陡坡斜面 土石流 山体滑坡
 土石流灾害特别警戒区域 陡坡斜面 土石流