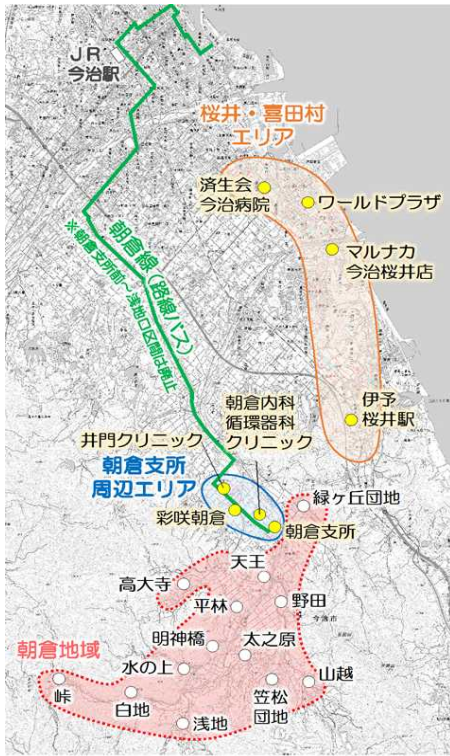


朝倉地域乗合タクシーの利用概況（令和4年4月～令和5年3月）

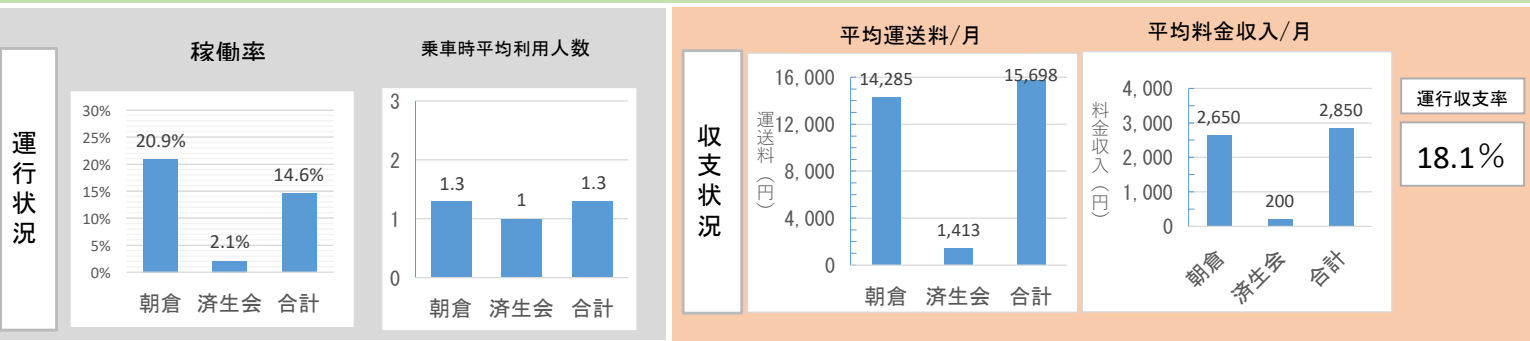
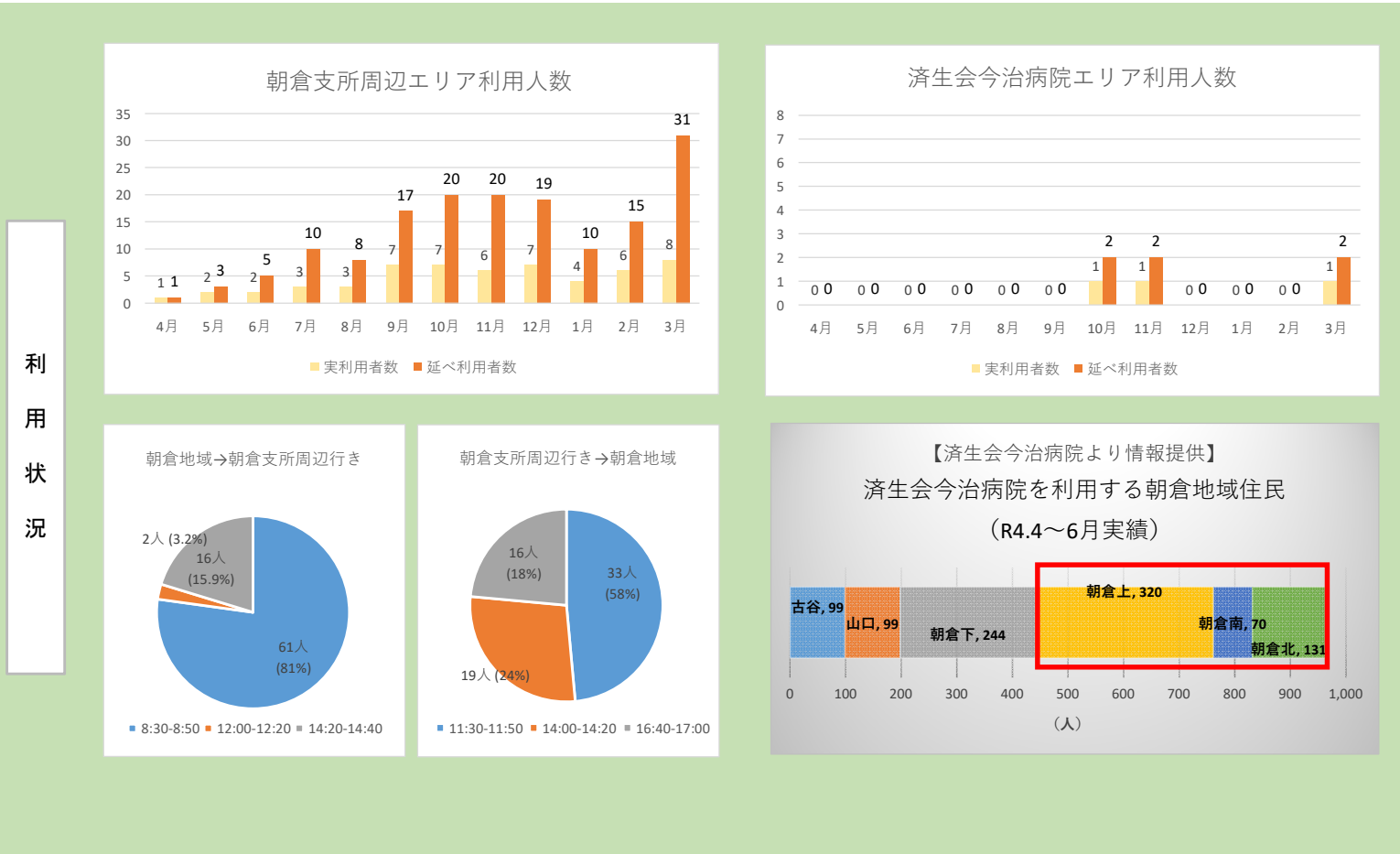


【朝倉支所周辺エリア行】
 運賃：大人400円、小人200円（※）
 運行形態：3便/日
 運行ダイヤ：週3日運行（月・水・金）

【済生会今治病院行】
 運賃：大人800円、小人400円（※）
 運行形態：行き1便/日、帰り2便/日
 運行ダイヤ：週2日運行（火・木）
 （いずれも予約がなければ運行しない）

※高齢者・障害者手帳所持者・
 運転免許証自主返納者は半額、
 幼児は保護者1人につき1名無料、乳児は無料

・朝倉地域においては、徐々に制度が浸透し利用につながっている、という状況。
 ・済生会今治病院行きも含めて、更なる周知を行うとともに、必要に応じて運行日、運行回数、ダイヤの見直しを行うなど、利用促進を図りたい。



運行状況

収支状況