

玉川地域 乗合タクシー

お買い物スポット
と通院場所など
へ送迎!

乗合タクシーとは?

- 事前に予約
- 指定停留所で乗り降り
- 複数人で乗り合う



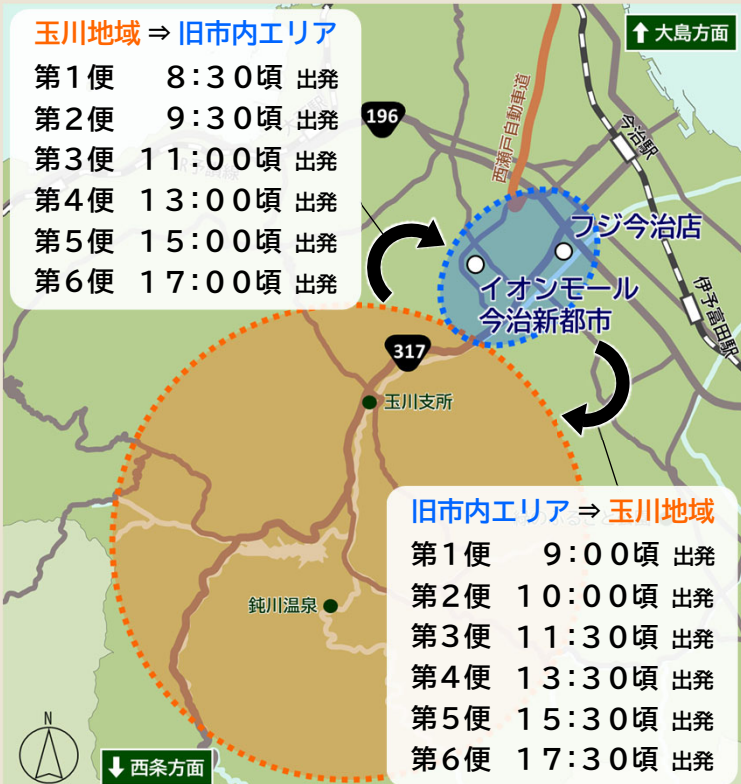
公共交通

旧市内エリア行き

運賃 大人：800円
小人：400円

運行日：月～金

※祝日・年末年始は運休

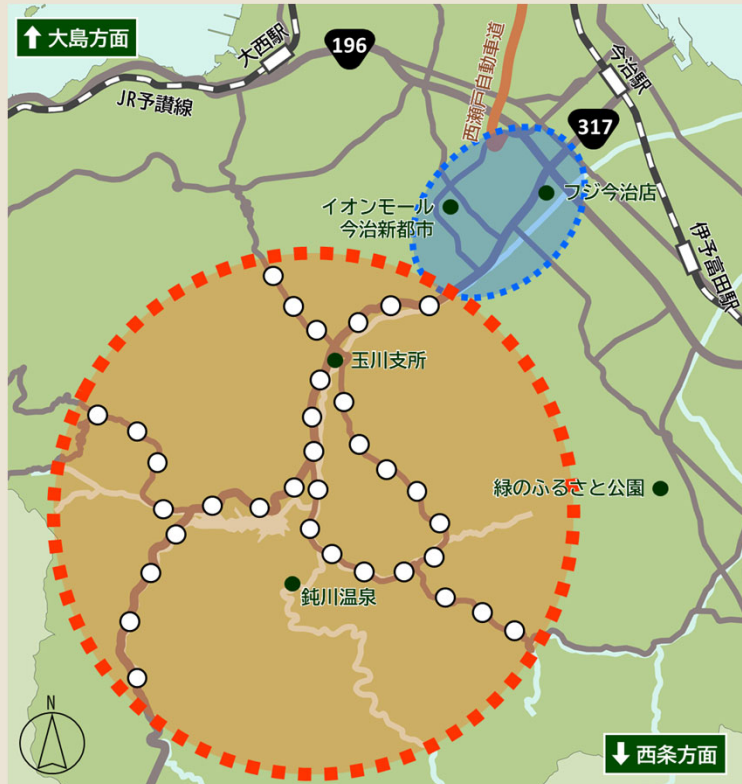


玉川地域内の移動

運賃 大人：400円
小人：200円

運行日：月～金

※祝日・年末年始は運休



降車可能な停留所

【旧市内エリア】

イオンモール今治新都市
フジ今治店(改築中)
四村ショッピング
山内病院、よしい眼科
片木脳神経外科 など

【玉川地域】

市役所玉川支所
JA越智今治玉川支店
玉川郵便局、玉川福祉センター
金藤内科、小林歯科医院
梅の木中医学クリニック など

玉川地域内の移動

第1便	8:30頃	出発	第4便	13:30頃	出発
第2便	10:00頃	出発	第5便	15:30頃	出発
第3便	11:30頃	出発	第6便	17:30頃	出発

玉川地域ではごみステーションや集会所など
100カ所以上の停留所で乗降が可能です

予約方法

乗車予定日の**1週間前～前日**までに
電話で予約

※予約がない場合は運行しません。

乗合タクシー専用ダイヤル

☎ 未定 ときわタクシー(株)

受付時間：365日 24時間

割引運賃について

65歳以上の方

障害者手帳を
お持ちの方

運転免許証を
自主返納された方



旧市内エリア行き

玉川地域内の移動

~~800円~~

~~400円~~

→ **400円** → **200円**

乗合タクシー利用の流れ

1 電話で予約

予約の際にお伝えいただくこと

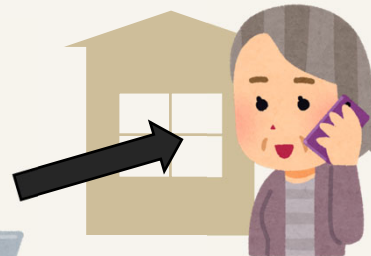
- お名前・電話番号
- 同乗者
- 乗車したい日と時間
- お迎えの場所と目的地
- 帰りの便



乗車予定日の**1週間前～前日**までに
予約してください

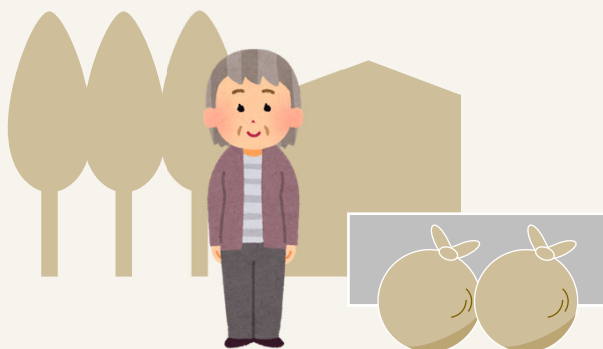
2 予約の確認

オペレーター

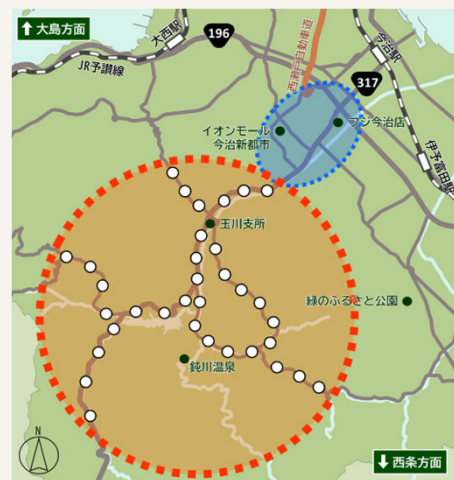


受付締切後、**お迎えの予定時間**を連絡します

3 指定の乗降場所



お迎えの予定時間までに、指定の乗降場所でお待ちください



玉川地域ではごみステーションや集会所など
100カ所以上の停留所で乗降が可能です

4 お迎え

玉川地域
乗合タクシー



乗合タクシーの車両が到着したら、
運転手に名前と目的地を告げて乗車してください

複数人で乗り合って利用



途中で他のお客様が
乗車する場合があります

5 目的地に到着



到着時に運賃を支払い、周囲に十分注意し降車してください



今治市公式HPで
乗り方動画を公開中



【お問合せ】

今治市地域振興課 ☎0898-36-1514
玉川支所住民サービス課 ☎0898-55-2211