

朝倉地域 乗合タクシー

お買い物スポット
と通院場所など
へ送迎!

乗合タクシーとは?

- 事前に予約
- 指定停留所で乗り降り
- 複数人で乗り合う

公共交通



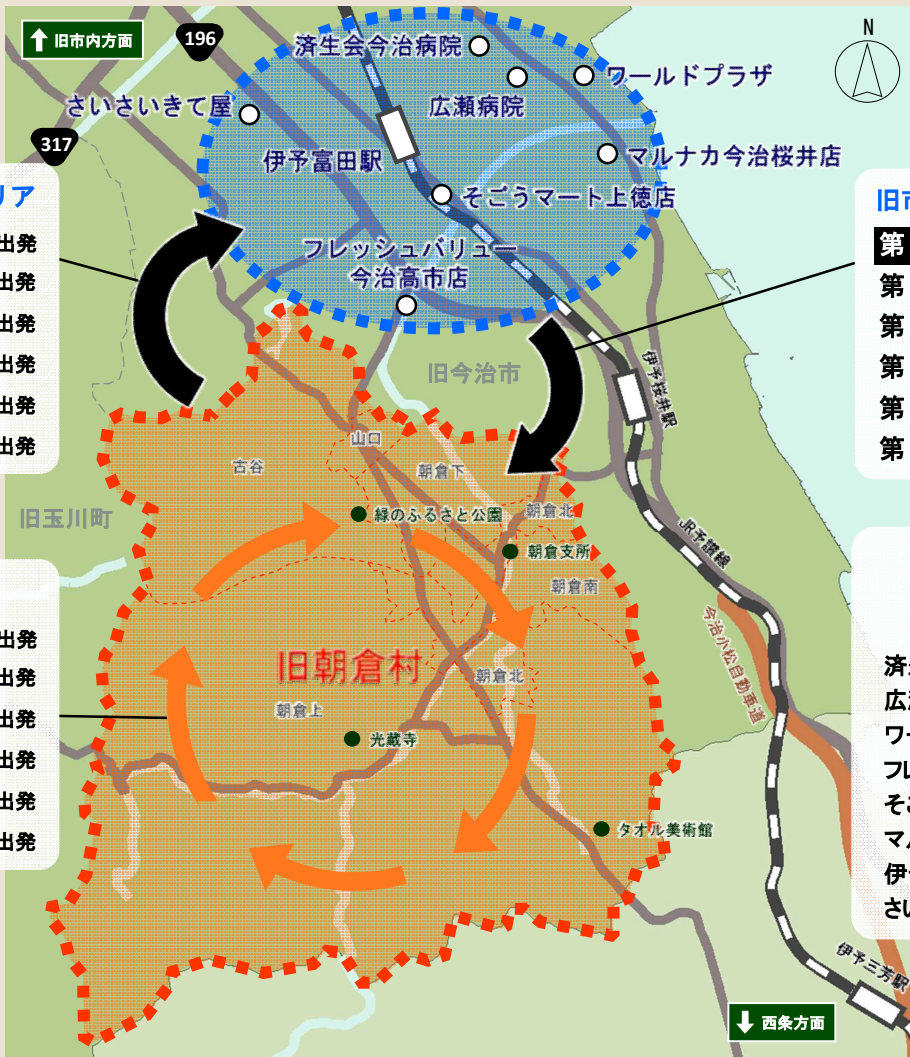
朝倉地域内移動

運賃 大人：400円
小人：200円

旧市内エリア行き

運賃 大人：800円
小人：400円

運行日：月～日（祝日運行）※年末年始は運休



朝倉地域 ⇒ 旧市内エリア

- 第1便 8:30頃 出発
- 第2便 10:00頃 出発
- 第3便 11:30頃 出発
- 第4便 13:00頃 出発
- 第5便 14:30頃 出発
- 第6便 16:30頃 出発

旧市内エリア ⇒ 朝倉地域

- 第1便 9:00頃 出発
- 第2便 10:30頃 出発
- 第3便 12:00頃 出発
- 第4便 13:30頃 出発
- 第5便 15:00頃 出発
- 第6便 17:00頃 出発

朝倉地域内移動

- 第1便 8:30頃 出発
- 第2便 10:00頃 出発
- 第3便 11:30頃 出発
- 第4便 13:00頃 出発
- 第5便 14:30頃 出発
- 第6便 16:30頃 出発

降車可能な停留所

【旧市内エリア】

- 済生会今治病院
- 広瀬病院
- ワールドプラザ
- フレッシュパリュウ今治高市店
- そごうmart上徳店
- マルナカ今治桜井店
- 伊予富田駅
- さいさいきて屋

予約方法

乗車する便の**出発2時間前**までに
電話で予約

- ・第1便は前日16:30までに予約をしてください。
- ・予約がない場合は運行しません。

乗合タクシー専用ダイヤル

☎ 0898-25-2525 第一協えんぎ

受付時間：8～17時

割引運賃について

65歳以上の方



障害者手帳をお持ちの方



運転免許証を
自主返納された方



朝倉地域内移動

400円

➡ 200円

〔障害者手帳をお持ちの
小人 100円〕

旧市内エリア行き

800円

➡ 400円

〔障害者手帳をお持ちの
小人 200円〕

乗合タクシー利用の流れ

1 電話で予約

予約の際にお伝えいただくこと

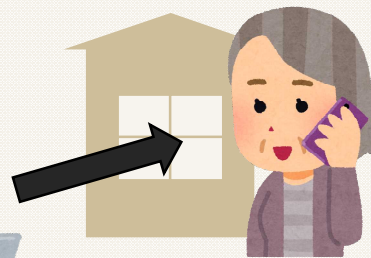
- お名前・電話番号
- 乗車したい日と時間
- お迎えの場所と目的地
- 同乗者
- 帰りの便



乗車する便の**出発2時間前(第1便は前日16:30)**までに予約してください

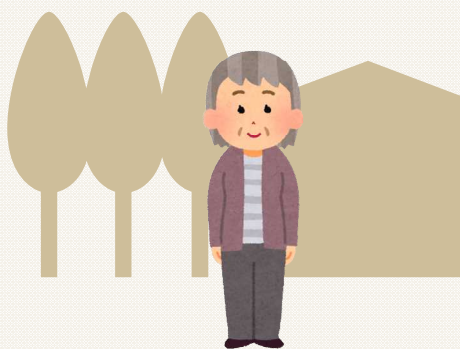
2 予約の確認

オペレーター

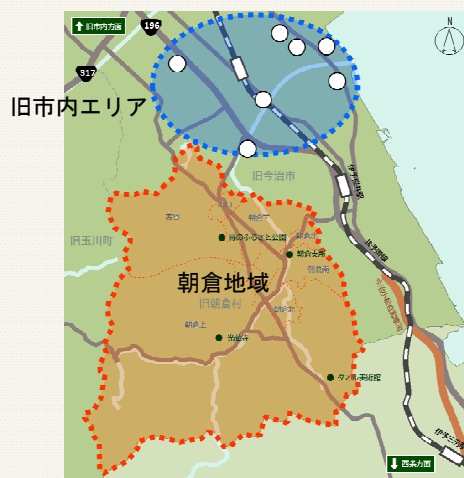


受付締切後、**お迎えの予定時間**を連絡します

3 乗降場所で待機



お迎えの予定時間までに、乗降場所でお待ちください



朝倉地域では利用者が指定する任意の場所で乗降が可能です

4 お迎え

朝倉地域
乗合タクシー



乗合タクシーの車両が到着したら、運転手に名前と目的地を告げて乗車してください

複数人で乗り合って利用



途中で他のお客様が乗車する場合があります

5 目的地に到着



到着時に運賃を支払い、周囲に十分注意し降車してください

【お問合せ】

今治市地域振興課
☎0898-36-1514

朝倉支所住民サービス課
☎0898-56-2500