

サンライズ糸山及び周辺市有地活用促進事業

図 面 集

令和8年1月

今 治 市

図面一覧

本事業の公募型プロポーザルに関する図面は、次のとおりである。

1 土地に関する図面

- 【図面1】 位置図
- 【図面2】 測量平面図
- 【図面3】 区画平面図及び座標求積表（①から⑤）
- 【図面4】 造成工事図面（敷地①）
- 【図面5】 造成工事図面（敷地②から敷地④）
- 【図面6】 地質調査図面及びボーリング柱状図（①から⑤）

2 建物に関する図面（サンライズ糸山）

- 【図面7】 平面図
- 【図面8】 立面図
- 【図面9】 矩計図

3 データ提供

- 【図面10】 確認申請関係書類一式
 - 対象者 参加希望表明書を提出した民間事業者
 - 提供方法 参画希望表明書に記載の担当者宛先に送付

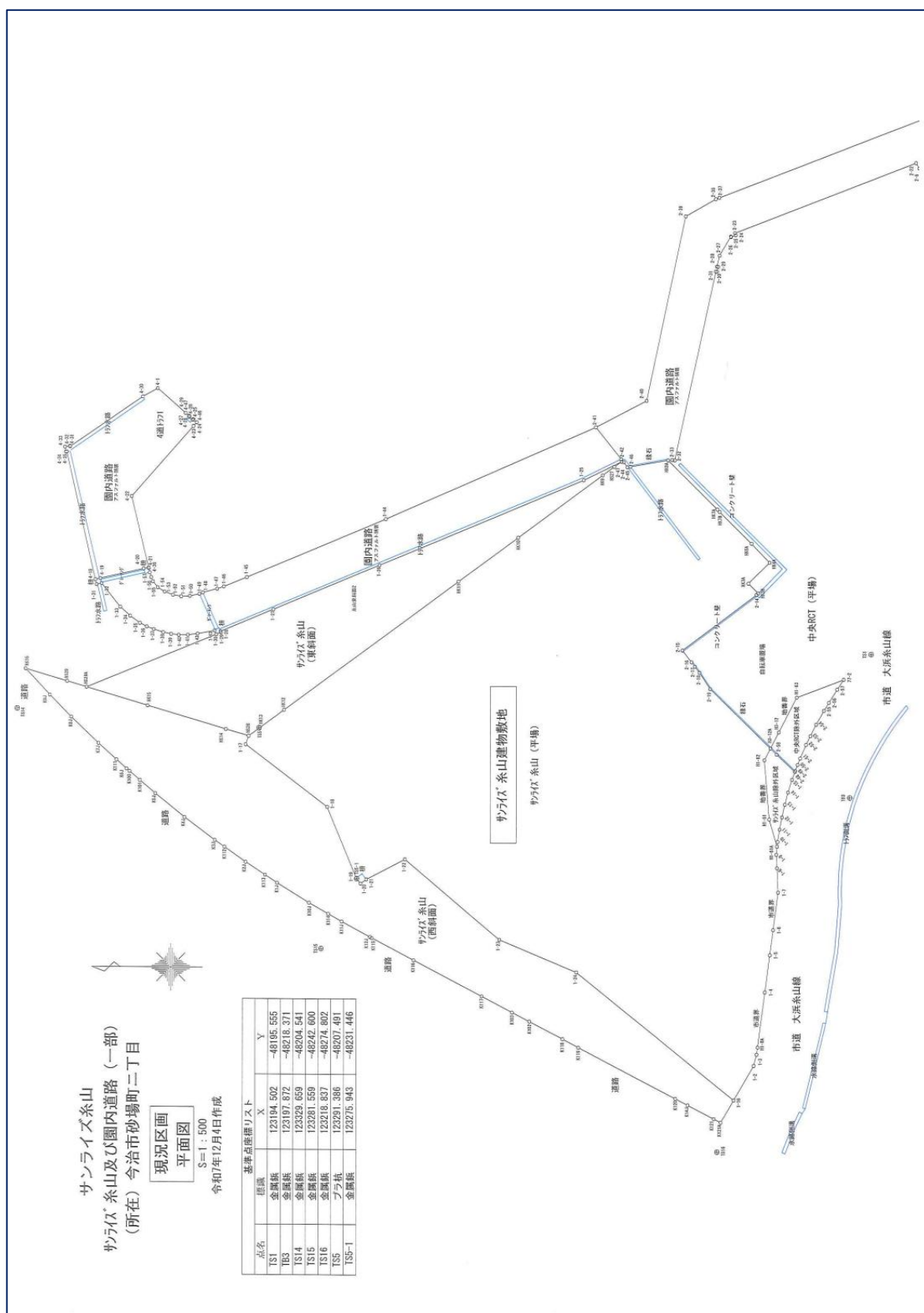
4 アスベスト調査結果

- 1 月中旬頃今治市HPで公表

サンライズ糸山及び周辺市有地活用促進事業

位置図





中央RCT及び園内道路（取付）区画平面図・座標求積表

座標求積表

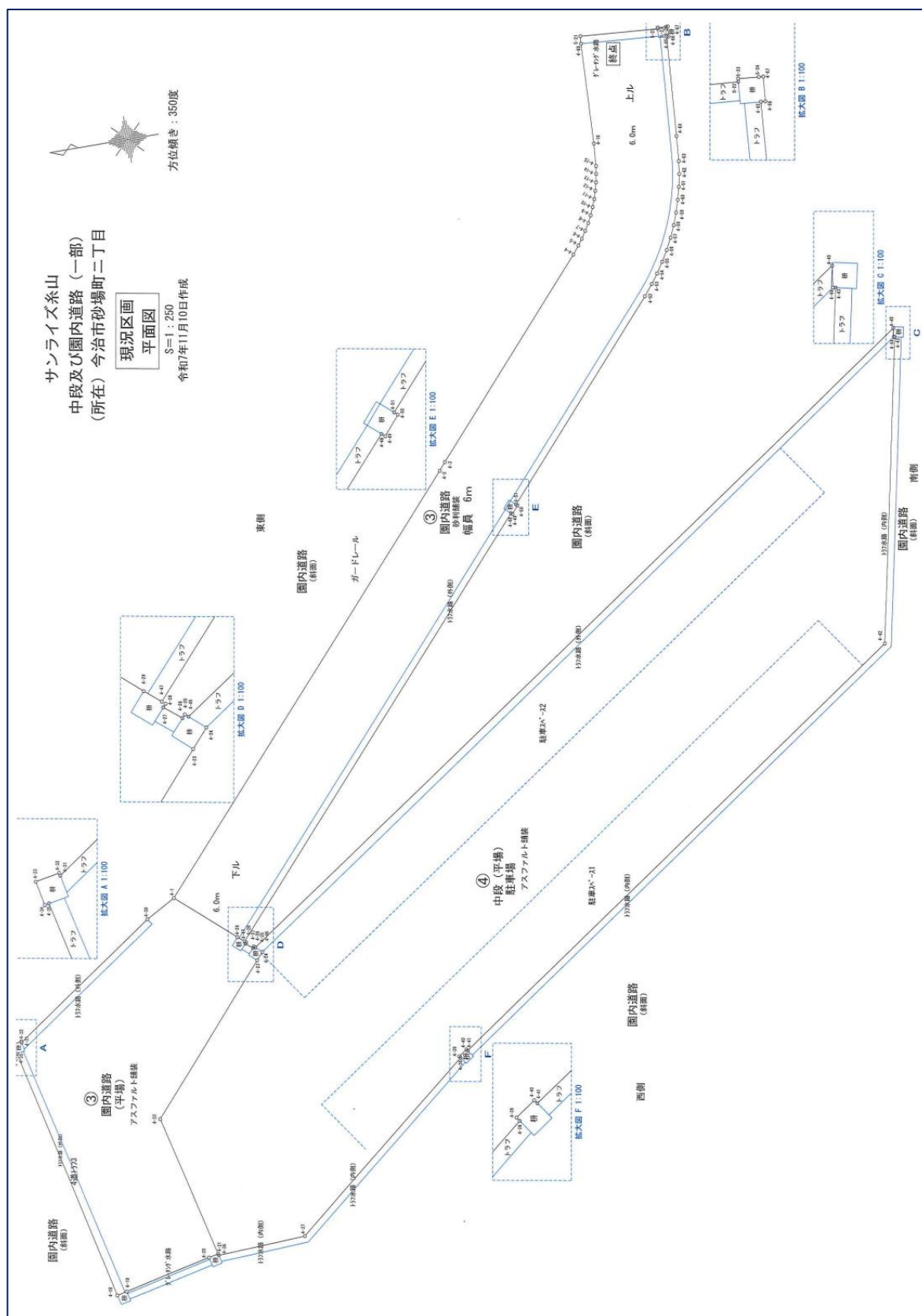
地番 所有者 点名	中央RCT（平場）		地目
	X	Y	
H3-12A	123210.441	-48210.531	辺長
H3-12	123209.125	-48207.958	2.890
H1-63	123206.294	-48202.423	6.217
71-2	123198.862	-48199.593	7.953
77-2K	123198.727	-48199.447	0.199
K124	123195.244	-48195.670	5.138
K82	123193.282	-48193.543	2.894
76-1	123192.731	-48193.038	0.747
75-1	123188.396	-48189.065	5.860
A5	123186.378	-48187.035	2.862
A6	123183.714	-48184.058	3.164
A7	123181.722	-48181.600	3.400
A8	123179.801	-48178.795	4.713
A9	123177.455	-48174.707	2.803
A10	123176.159	-48172.224	5.485
A11	123174.110	-48167.168	1.491
K122	123173.689	-48165.738	1.148
S61	123173.302	-48164.657	1.537
S62	123172.861	-48163.185	1.135
S63	123172.576	-48162.086	1.378
S64	123172.263	-48160.744	1.732
S65	123171.904	-48159.050	2.031
S86	123171.542	-48157.052	1.992
S87	123171.228	-48155.085	3.226
K97A	123170.861	-48151.880	0.081
S68	123170.852	-48151.799	4.687
S68K	123170.319	-48147.142	1.301
S69	123169.574	-48140.595	5.288
501A	123168.427	-48131.159	1.846
2-1	123170.224	-48130.738	17.171
2-20	123180.699	-48117.132	0.327
2-21	123180.871	-48116.854	1.207
2-4	123181.490	-48115.818	5.872
2-5	123186.614	-48116.665	0.525
2-6	123186.874	-48117.389	0.984
2-7	123187.396	-48118.229	0.525
2-8	123187.978	-48118.868	0.339
2-9	123188.536	-48119.481	0.995
2-10	123189.081	-48120.081	0.995
2-11	123189.626	-48120.678	0.995
2-12	123190.171	-48121.275	0.995
2-13	123190.716	-48121.872	0.995
HK7B	123191.261	-48122.469	0.995
HK6A	123191.806	-48123.066	0.995
HK4A	123192.351	-48123.663	0.995
HK3A	123192.896	-48124.260	0.995
HK2A	123193.441	-48124.857	0.995
HK1A	123193.986	-48125.454	0.995
面積	3004.641775		m ²
地積	3004.64		m ²

座標求積表

地番 所有者 点名	園内道路（取付道路）		地目
	X	Y	
501A	123170.224	-48130.738	辺長
2-42	123168.427	-48131.159	3.059
501	123168.058	-48128.122	2.703
S613	123167.732	-48125.439	3.627
S613A	123167.271	-48121.841	17.628
2-34	123175.272	-48106.133	0.420
2-35	123175.665	-48106.282	0.192
2-36	123175.845	-48106.350	45.823
2-37	123218.570	-48122.912	0.506
2-38	123219.122	-48123.136	5.509
2-39	123223.894	-48125.266	30.014
2-40	123230.883	-48125.266	9.040
2-41	123238.101	-48125.266	4.467
2-42	123234.096	-48124.517	0.412
2-47	123234.018	-48124.968	1.022
2-44	123233.711	-48124.968	1.022
2-45	123233.099	-48125.787	0.452
2-46	123232.654	-48125.710	6.058
HK3A	123226.684	-48124.683	0.667
2-33	123226.019	-48124.627	0.393
2-32	123225.633	-48124.702	30.766
2-31	123219.119	-48134.633	0.203
2-30	123218.920	-48134.675	0.798
2-29	123218.763	-48133.893	0.196
2-28	123218.955	-48133.855	1.781
2-27	123218.536	-48132.124	3.531
2-26	123216.144	-48129.081	0.095
2-25	123216.107	-48128.868	0.339
2-24	123215.978	-48128.868	0.339
2-23	123216.102	-48128.553	30.810
2-22	123187.396	-48117.389	0.984
2-6	123186.874	-48118.229	0.525
2-5	123186.614	-48116.665	5.872
2-4	123181.490	-48115.818	1.207
2-21	123180.871	-48116.854	0.327
2-20	123180.699	-48117.132	17.171
面積	747.0759725		m ²
地積	747.07		m ²

地番 所有者 点名	中央RCT（除付区域）		地目
	X	Y	
2-48	123206.569	-48214.273	0.176
2-49	123206.507	-48214.108	1.032
2-50	123206.148	-48213.140	1.113
2-51	123205.740	-48212.105	2.342
2-52	123204.814	-48209.954	1.568
2-53	123204.130	-48208.543	2.024
2-54	123203.219	-48206.736	2.526
2-55	123201.993	-48203.246	1.507
2-56	123201.200	-48203.246	2.468
2-57	123198.884	-48201.158	1.969
77-2	123198.862	-48199.593	7.953
H1-63	123206.294	-48202.423	6.217
H3-12	123209.125	-48207.958	2.890
H3-12A	123210.441	-48210.531	1.385
2-58	123209.456	-48211.504	4.000
面積	61.3973025		m ²
地積	61.39		m ²

中段及び園内道路（一部）区画平面図・座標求積表

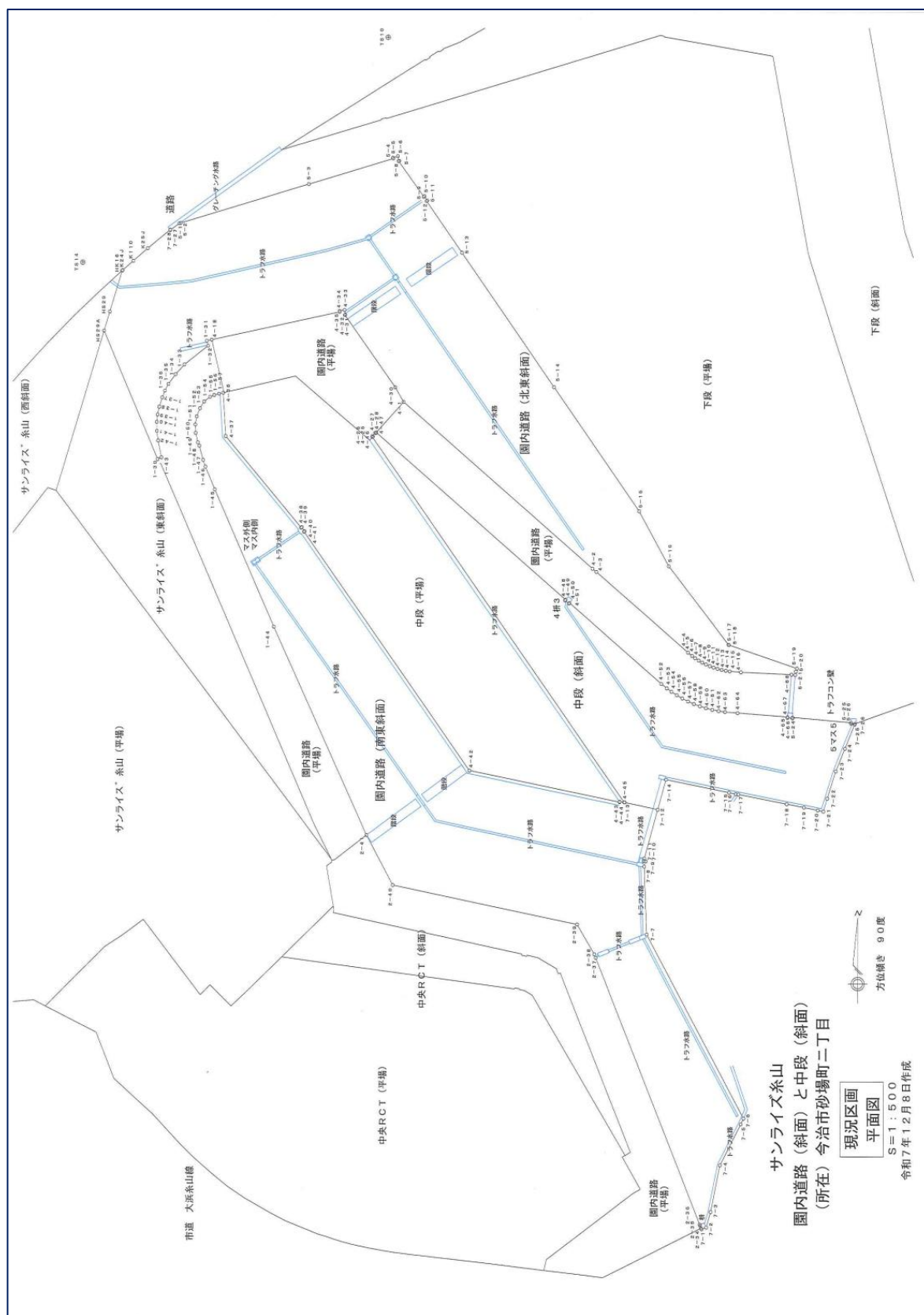


中段及び園内道路（一部）区画平面図・座標求積表

地番 所有者	園内道路 (6m) 砂利舗装 陸目			
	X	Y	辺長	
③	4-29	123303.026	-48157.420	0.666
	4-47	123302.516	-48157.848	40.235
	4-48	123275.839	-48127.728	0.140
	4-49	123275.733	-48127.819	0.796
	4-50	123275.217	-48127.213	0.140
	4-51	123275.323	-48127.121	19.499
	4-52	123262.392	-48112.526	1.126
	4-53	123261.883	-48111.651	0.939
	4-54	123261.124	-48110.896	1.013
	4-55	123260.567	-48110.050	1.014
	4-56	123260.047	-48109.179	1.032
	4-57	123259.575	-48108.261	1.018
	4-58	123259.160	-48107.331	1.014
	4-59	123258.902	-48106.382	1.031
	4-60	123258.492	-48105.399	1.033
	4-61	123258.232	-48104.399	1.028
	4-62	123258.025	-48103.382	1.021
	④	4-63	123257.919	-48102.381
4-64		123257.713	-48100.378	7.967
4-65		123257.096	-48092.415	0.144
4-66		123256.953	-48092.415	0.144
4-67		123256.881	-48091.632	0.142
5-24		123257.022	-48091.619	0.659
5-23		123257.078	-48091.560	0.100
5-22		123257.087	-48091.660	6.159
5-21		123263.829	-48091.203	0.593
4-68		123263.800	-48091.794	8.055
4-16		123264.257	-48099.840	1.788
4-15		123264.404	-48101.622	0.635
4-14		123264.496	-48102.250	0.676
4-13		123264.631	-48102.912	0.676
4-12		123264.802	-48103.565	0.665
4-11		123265.002	-48104.199	0.650
4-10		123265.233	-48104.807	0.677
4-9		123265.510	-48105.425	0.634
4-8	123265.795	-48105.991	0.657	
4-7	123266.133	-48106.554	0.691	
4-6	123266.510	-48107.133	0.605	
4-5	123266.872	-48107.618	0.827	
4-4	123267.394	-48108.260	19.457	
4-3	123280.300	-48122.821	0.801	
4-2	123280.516	-48123.434	40.159	
4-1	123307.438	-48153.500	5.993	
面積			529.620045	
地積			529.62 ㎡	

④	地番 所有者	中段（平橋）・駐車場 陸目			
		点名	X	Y	辺長
	4-21	123308.863	-48182.065	0.125	
	4-36	123308.835	-48182.187	6.991	
	4-37	123301.855	-48181.802	18.879	
	4-38	123287.256	-48169.832	0.145	
	4-39	123287.337	-48169.712	0.796	
	4-40	123286.683	-48169.259	0.137	
	4-41	123286.605	-48169.372	46.331	
	4-42	123248.471	-48143.059	24.438	
	4-43	123243.450	-48119.142	0.084	
	4-44	123243.532	-48119.126	0.703	
	4-45	123243.435	-48118.430	70.748	
	4-46	123301.766	-48158.464	0.882	
	4-24	123301.269	-48158.901	0.803	
	4-23	123301.796	-48159.507	14.851	
	4-22	123311.541	-48170.713	11.664	
	面積				1352.1876100
	地積				1352.18
					㎡

地番 所有者	園内道路（平橋）			地積 ㎡
	X	Y	辺長	
③	4-18	123317.295	-48184.017	0.800
	4-19	123316.519	-48183.924	7.062
	4-20	123309.636	-48182.743	0.793
	4-21	123308.863	-48182.065	11.864
	4-22	123311.541	-48170.713	14.851
	4-23	123301.796	-48159.507	0.883
	4-24	123301.269	-48158.901	0.882
	4-46	123301.766	-48158.464	0.136
	4-25	123301.868	-48158.374	0.138
	4-26	123301.958	-48158.278	0.699
	4-27	123302.501	-48158.038	0.136
	4-28	123302.409	-48157.938	0.140
	4-47	123302.516	-48157.848	0.666
	4-29	123303.026	-48157.420	5.993
	4-1	123307.439	-48153.500	2.703
	4-30	123309.797	-48154.822	14.031
	4-31	123321.314	-48162.586	0.094
	4-32	123321.334	-48162.744	7.796
	4-33	123322.115	-48162.896	0.800
	4-34	123321.964	-48163.682	0.142
	4-35	123321.825	-48163.652	20.863
	面積	311.5734830		
	地積	311.57		

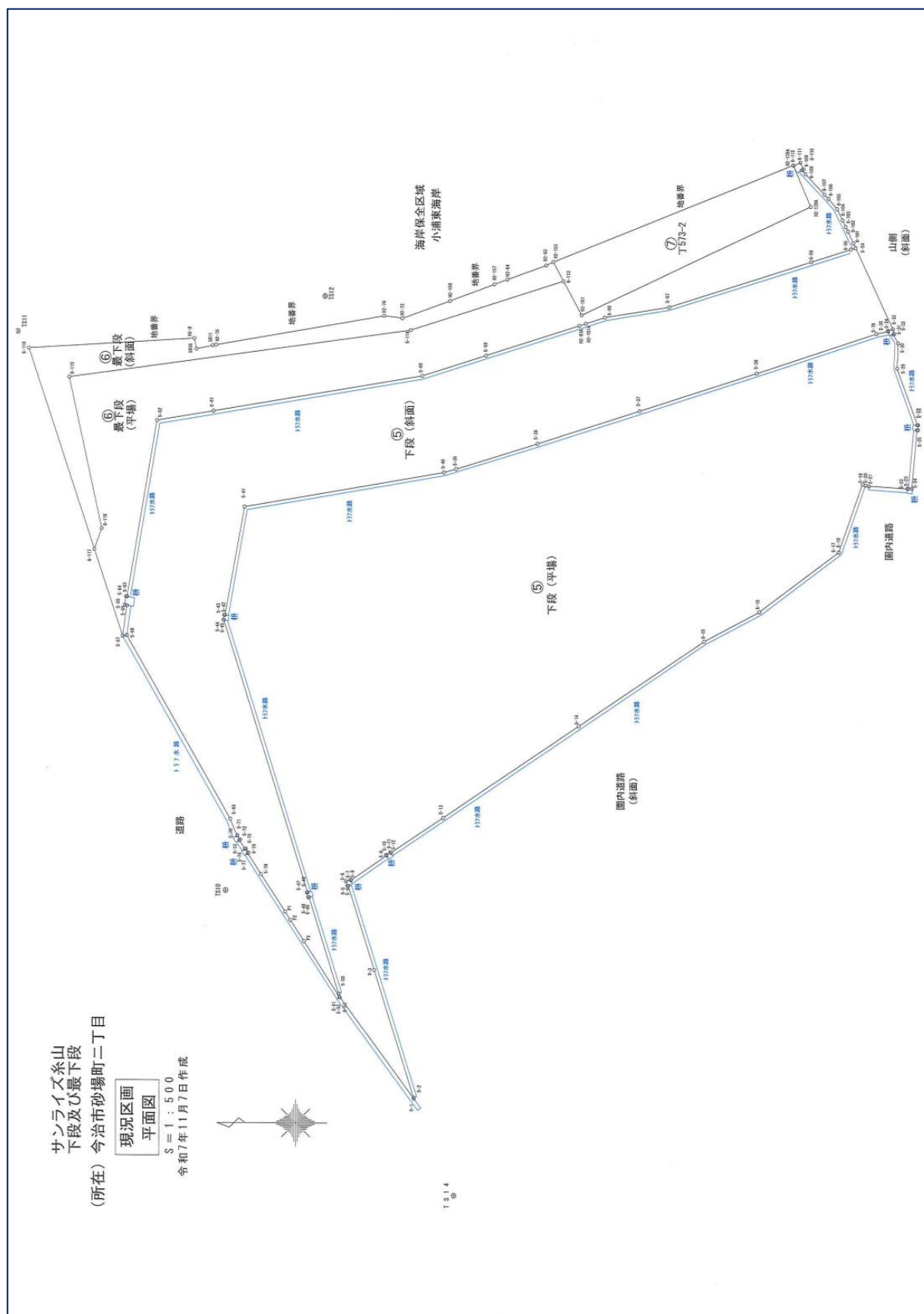


園内道路（斜面）と中段（斜面）区画平面図・座標求積表

座標求積表									
地番	所有者	園内道路（左斜線側）		園内道路（右斜線側）		園内道路（左斜線側）		園内道路（右斜線側）	
		点	名	X	Y	点	名	X	Y
5-4		23346.380	48155.103	14.064		5-4		23346.380	48155.103
5-3		23342.262	48168.951	21.317		5-3		23342.262	48168.951
5-2		23336.011	48188.921	0.199		5-2		23336.011	48188.921
5-1		23336.953	48188.121	1.809		5-1		23336.953	48188.121
7-27		23334.863	48190.577	0.062		7-27		23334.863	48190.577
7-26		23334.924	48190.604	4.654		7-26		23334.924	48190.604
K26J		23334.924	48190.604	4.654		K26J		23334.924	48190.604
K110		23330.802	48198.482	2.268		K110		23330.802	48198.482
K24J		23328.400	48198.182	0.164		K24J		23328.400	48198.182
面積				2274.842225		面積		2274.842225	
面積				2274.64		面積		2274.64	

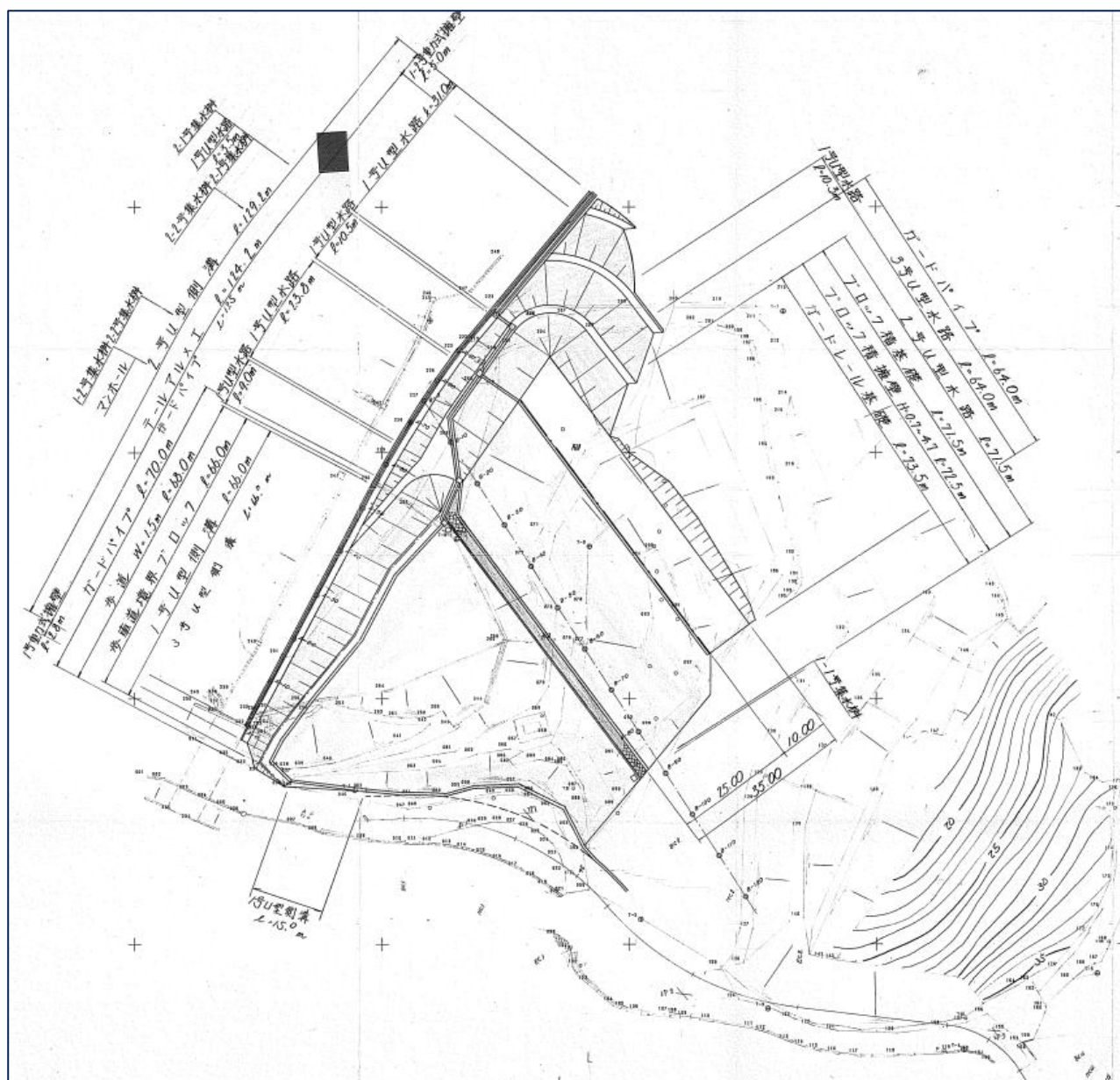
座標求積表									
地番	所有者	園内道路（左斜線側）		園内道路（右斜線側）		園内道路（左斜線側）		園内道路（右斜線側）	
		点	名	X	Y	点	名	X	Y
HK16		23328.329	48198.258	6.862		HK16		23328.329	48198.258
H59A		23321.765	48200.218	3.222		H59A		23321.765	48200.218
H59B		23318.676	48201.140	22.212		H59B		23318.676	48201.140
1-30		23306.151	48192.050	0.674		1-30		23306.151	48192.050
1-43		23306.420	48192.032	2.745		1-43		23306.420	48192.032
1-42		23301.116	48192.548	1.543		1-42		23301.116	48192.548
1-41		23302.445	48192.761	1.453		1-41		23302.445	48192.761
1-40		23304.085	48192.767	1.211		1-40		23304.085	48192.767
1-39		23305.301	48192.622	1.274		1-39		23305.301	48192.622
1-38		23306.547	48192.367	1.574		1-38		23306.547	48192.367
1-37		23308.045	48191.885	1.176		1-37		23308.045	48191.885
1-36		23309.144	48191.458	1.217		1-36		23309.144	48191.458
1-35		23310.325	48190.808	1.928		1-35		23310.325	48190.808
1-34		23311.781	48189.768	2.112		1-34		23311.781	48189.768
1-33		23313.346	48188.344	4.781		1-33		23313.346	48188.344
1-32		23316.322	48184.600	0.800		1-32		23316.322	48184.600
1-31		23317.098	48184.761	0.798		1-31		23317.098	48184.761
4-18		23317.295	48184.017	20.863		4-18		23317.295	48184.017
4-15		23321.825	48183.662	0.122		4-15		23321.825	48183.662
4-34		23321.964	48183.662	0.796		4-34		23321.964	48183.662
4-33		23322.116	48182.744	0.094		4-33		23322.116	48182.744
4-32		23321.334	48182.636	14.031		4-32		23321.334	48182.636
4-31		23321.314	48182.636	14.031		4-31		23321.314	48182.636
4-30		23308.797	48154.822	2.703		4-30		23308.797	48154.822
4-1		23307.439	48153.500	40.158		4-1		23307.439	48153.500
4-2		23280.816	48123.434	0.801		4-2		23280.816	48123.434
4-3		23280.300	48122.821	15.457		4-3		23280.300	48122.821
4-4		23267.394	48108.260	0.827		4-4		23267.394	48108.260
4-6		23256.872	48107.133	0.605		4-6		23256.872	48107.133
4-7		23256.510	48107.133	0.601		4-7		23256.510	48107.133
4-8		23256.133	48106.554	0.657		4-8		23256.133	48106.554
4-9		23256.785	48106.991	0.654		4-9		23256.785	48106.991
4-10		23256.510	48106.435	0.677		4-10		23256.510	48106.435
4-11		23256.032	48104.199	0.660		4-11		23256.032	48104.199
4-12		23254.802	48103.565	0.655		4-12		23254.802	48103.565
4-13		23254.631	48103.512	0.656		4-13		23254.631	48103.512
4-14		23254.465	48103.512	0.655		4-14		23254.465	48103.512
4-15		23254.404	48101.822	1.788		4-15		23254.404	48101.822
4-16		23254.257	48099.840	0.065		4-16		23254.257	48099.840
4-18		23253.890	48091.904	0.065		4-18		23253.890	48091.904
5-20		23253.359	48091.099	0.513		5-20		23253.359	48091.099
5-19		23254.369	48090.934	11.449		5-19		23254.369	48090.934
5-18		23256.610	48101.750	0.061		5-18		23256.610	48101.750
5-17		23256.644	48101.801	15.771		5-17		23256.644	48101.801
5-16		23251.217	48111.222	9.948		5-16		23251.217	48111.222
5-15		23256.988	48116.018	24.033		5-15		23256.988	48116.018
5-14		23306.858	48129.838	46.019		5-14		23306.858	48129.838
5-13		23331.351	48144.188	10.006		5-13		23331.351	48144.188
5-12		23336.628	48145.821	0.142		5-12		23336.628	48145.821
5-11		23336.708	48149.702	0.803		5-11		23336.708	48149.702
5-10		23340.382	48150.139	0.147		5-10		23340.382	48150.139
5-9		23340.235	48150.258	6.933		5-9		23340.235	48150.258
5-8		23345.950	48154.255	0.117		5-8		23345.950	48154.255
5-7		23346.939	48154.145	0.707		5-7		23346.939	48154.145
5-6		23346.759	48154.386	0.803		5-6		23346.759	48154.386
5-5		23346.512	48155.145	0.140		5-5		23346.512	48155.145
面積				1026.58		面積		1026.58	
面積				1026.58		面積		1026.58	

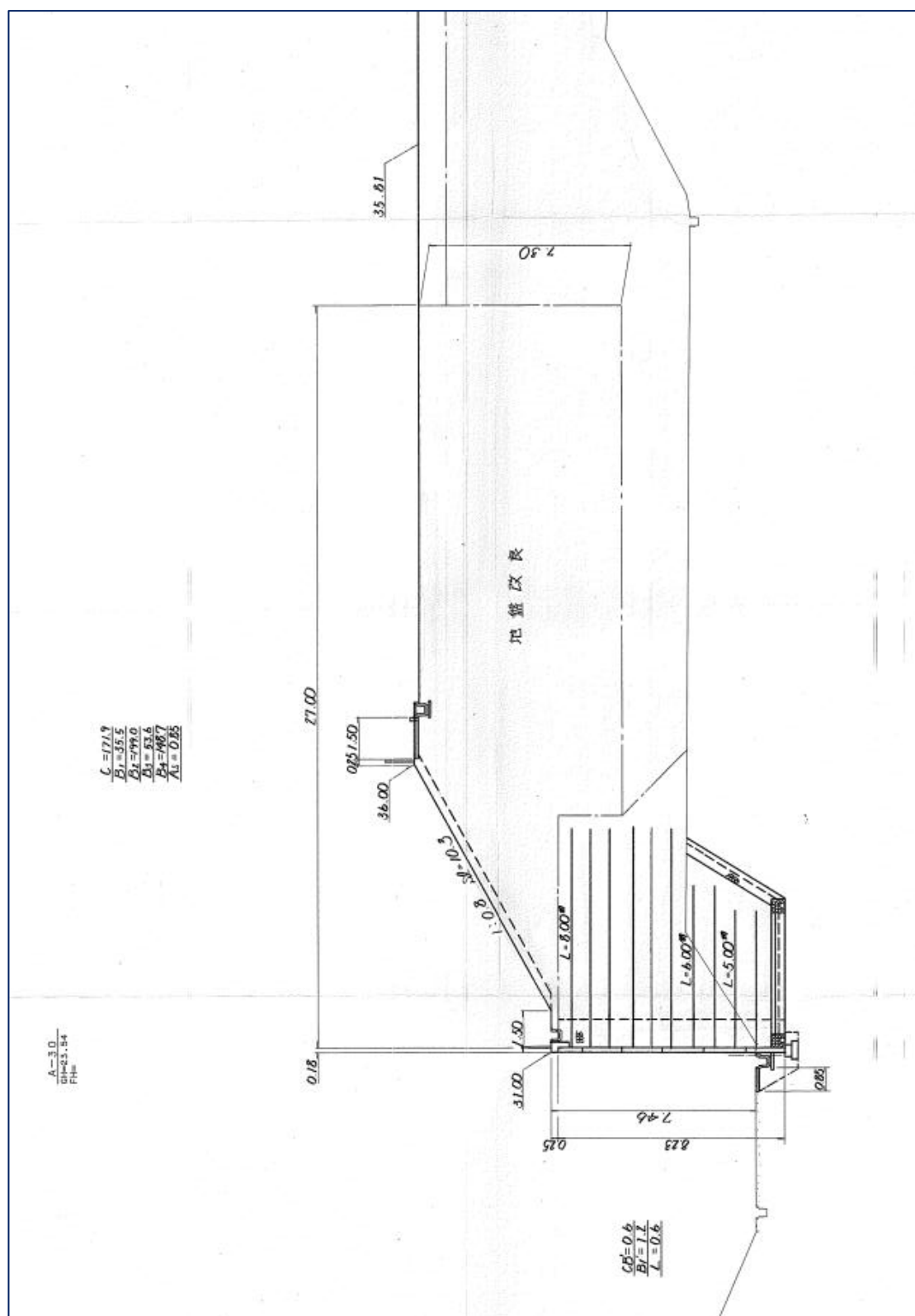
下段及び最下段外区画平面図・座標求積表



下段及び最下段外区画平面図・座標求積表

⑤ 座標求積表														
地番	下段(平場)	下段(斜面)	地目											
所有者	点名	X	Y	辺長										
5-1	123335.953	-48189.121	0.199	21.317										
5-2	123336.011	-48188.931	21.317	14.064										
5-3	123342.262	-48188.551	14.064	0.440										
5-4	123346.300	-48155.103	0.140	0.803										
5-5	123346.512	-48155.149	0.803	0.797										
5-6	123346.759	-48154.385	0.797	0.117										
5-7	123345.999	-48154.145	0.117	6.933										
5-8	123345.960	-48154.255	6.933	0.147										
5-9	123340.295	-48150.259	0.147	0.803										
5-10	123340.382	-48149.139	0.803	0.143										
5-11	123339.629	-48149.021	0.143	10.006										
5-12	123331.361	-48144.165	24.019	24.033										
5-13	123330.858	-48129.536	24.033	9.949										
5-14	123289.989	-48116.015	9.949	15.771										
5-15	123281.217	-48111.322	15.771	0.051										
5-16	123268.544	-48101.801	0.051	11.440										
5-17	123268.610	-48101.750	11.440	0.550										
5-18	123264.855	-48090.834	0.550	6.159										
5-19	123264.389	-48091.093	6.159	0.100										
5-20	123263.828	-48091.263	0.100	0.659										
5-21	123257.687	-48091.660	0.659	9.371										
5-22	123257.678	-48091.360	9.371	0.135										
5-23	123257.022	-48091.519	0.135	0.800										
5-24	123256.188	-48082.285	0.800	0.102										
5-25	123256.053	-48082.286	0.102	9.585										
5-26	123256.018	-48081.487	9.585	4.006										
5-27	123256.120	-48081.484	4.006	1.664										
5-28	123259.322	-48072.450	1.664	0.796										
5-29	123259.155	-48068.447	0.796	0.167										
5-30	123259.952	-48066.986	0.167	7.798										
5-31	123259.791	-48066.941	7.798	0.133										
5-32	123259.001	-48066.941	0.133	1.903										
5-33	123260.770	-48066.386	1.903	20.032										
5-34	123260.770	-48066.386	20.032	19.515										
5-35	123260.735	-48066.514	1.903	17.032										
5-36	123262.596	-48066.911	20.032	13.531										
5-37	123281.613	-48073.207	19.515	32.088										
5-38	123300.175	-48078.220	17.032	1.999										
5-39	123316.395	-48084.457	13.531	32.088										
5-40	123329.298	-48088.501	1.999	0.136										
5-41	123331.222	-48089.042	32.088	0.796										
5-42	123362.821	-48094.624	17.582	0.136										
5-43	123365.904	-48111.934	0.136	0.059										
5-44	123366.039	-48111.916	0.059	45.475										
5-45	123366.165	-48112.712	45.475	0.135										
5-46	123362.805	-48156.199	0.135	0.788										
5-47	123362.936	-48156.232	0.788	16.056										
5-48	123362.725	-48157.002	0.136	0.545										
5-49	123362.594	-48156.966	16.056	0.070										
5-50	123347.916	-48172.325	0.545	20.027										
5-51	123347.769	-48172.850	0.070	2633.27										
5-52	123347.725	-48172.904	0.041	2633.27										
5-53	123347.686	-48172.891	20.027	2633.27										
面積			5012.69	2633.27										
地積			5012.69	2633.27										
⑥ 座標求積表														
地番	最下段(平場)	最下段(斜面)	地目											
所有者	点名	X	Y	辺長										
5-67	123382.129	-48115.343	0.279	4.722										
5-68	123382.129	-48115.343	4.722	0.154										
5-69	123381.814	-48110.402	1.309	28.578										
5-70	123381.595	-48109.022	0.154	28.578										
5-71	123381.433	-48109.044	28.578	0.078										
5-72	123376.688	-48090.855	0.078	33.557										
5-73	123367.738	-48073.526	10.638	15.540										
5-74	123324.669	-48070.960	15.540	3.181										
5-75	123309.756	-48065.589	3.181	10.638										
5-76	123305.677	-48062.622	28.589	10.303										
5-77	123295.596	-48052.622	28.589	0.801										
5-78	123272.850	-48055.684	0.801	0.797										
5-79	123268.600	-48053.483	0.797	0.871										
5-80	123265.901	-48053.441	0.871	2.001										
5-81	123265.901	-48053.441	2.001	0.828										
5-82	123267.490	-48050.601	0.828	1.169										
5-83	123267.490	-48050.601	1.169	2.128										
5-84	123268.851	-48046.990	2.128	0.942										
5-85	123270.212	-48045.354	0.942	4.441										
5-86	123270.851	-48044.562	4.441	0.864										
5-87	123273.878	-48041.413	0.864	1.187										
5-88	123274.467	-48040.781	0.307	1.188										
5-89	123274.188	-48040.553	1.187	7.183										
5-90	123275.763	-48040.069	0.076	6.111										
5-91	123275.763	-48040.069	6.111	25.471										
5-92	123273.007	-48046.838	40.223	54.651										
5-93	123309.380	-48063.894	6.111	24.727										
5-94	123312.246	-48068.497	25.471	3.518										
5-95	123336.487	-48066.318	54.651	4.013										
5-96	123390.601	-48073.960	24.727	14.588										
5-97	123385.452	-48098.145	3.518	1128.14										
5-98	123386.620	-48101.463	14.588	1128.14										
面積			1128.14	2633.27										
地積			1128.14	2633.27										
⑦ 座標求積表														
地番	丁573-2	地目												
所有者	点名	X	Y	辺長										
R2-153	123313.861	-48055.457	3.442	6.113										
6-113	123312.246	-48058.497	6.111	40.223										
R2-151	123309.380	-48063.894	6.111	7.183										
R2-139A	123273.007	-48046.838	41.079	339.470										
R2-138A	123275.800	-48040.003	41.079	339.470										
面積			339.47	339.47										
地積			339.47	339.47										
基本点座標リスト														
点名	標高	X	Y											
T310	金沢橋	123365.828	-48155.900											
T311	金沢橋	123398.765	-48066.704											
T312	金沢橋	123350.059	-48060.937											
T314	金沢橋	123328.659	-48204.541											





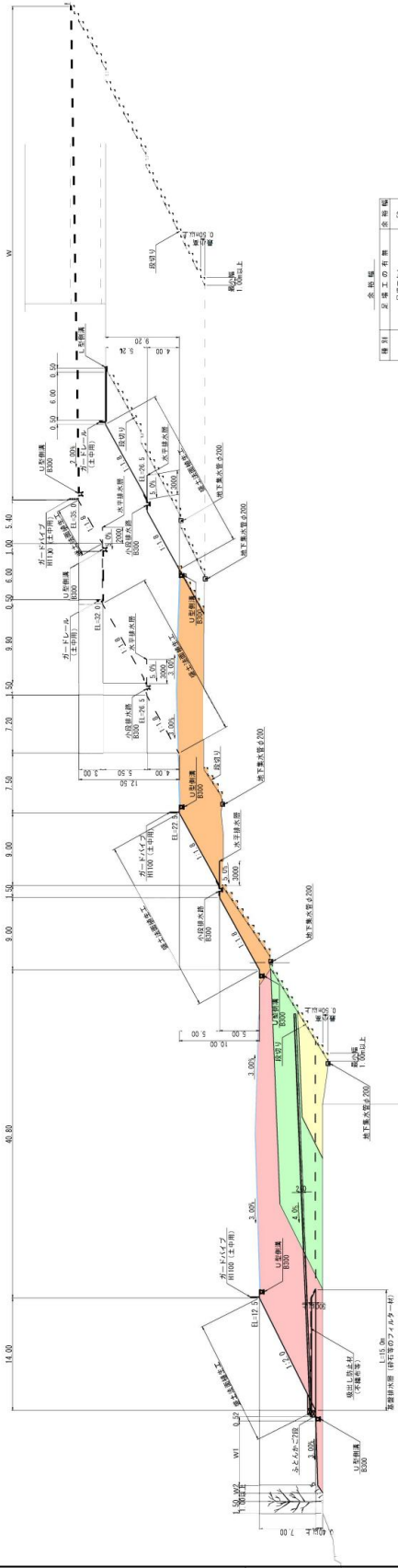
標準断面図 S=1:250

(法面勾配1:2.0)

二次施工 (1段目 H=7.0m 1段)

- R5年度線路
- R2年度線路
- R3年度
- R4年度
- R5年度

一般部



土質区分		オープン掘削の深さ(はね)		の深さ(はね)	
中硬質・硬質	軟弱土質	1.0.3	1.0.3	1.0.3	1.0.3
軟弱土質	軟弱土質	1.0.3	1.0.3	1.0.3	1.0.3
軟弱土質	軟弱土質	1.0.3	1.0.3	1.0.3	1.0.3
軟弱土質	軟弱土質	1.0.3	1.0.3	1.0.3	1.0.3
軟弱土質	軟弱土質	1.0.3	1.0.3	1.0.3	1.0.3
軟弱土質	軟弱土質	1.0.3	1.0.3	1.0.3	1.0.3
軟弱土質	軟弱土質	1.0.3	1.0.3	1.0.3	1.0.3
軟弱土質	軟弱土質	1.0.3	1.0.3	1.0.3	1.0.3
軟弱土質	軟弱土質	1.0.3	1.0.3	1.0.3	1.0.3

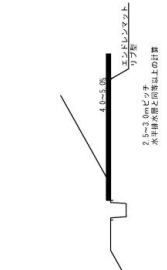
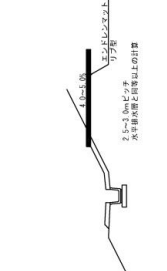
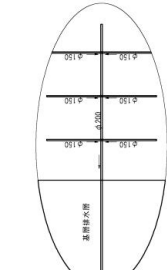
アスファルト舗装		の深さ(はね)	
アスファルト舗装	アスファルト舗装	1.0.3	1.0.3
アスファルト舗装	アスファルト舗装	1.0.3	1.0.3
アスファルト舗装	アスファルト舗装	1.0.3	1.0.3
アスファルト舗装	アスファルト舗装	1.0.3	1.0.3
アスファルト舗装	アスファルト舗装	1.0.3	1.0.3
アスファルト舗装	アスファルト舗装	1.0.3	1.0.3
アスファルト舗装	アスファルト舗装	1.0.3	1.0.3
アスファルト舗装	アスファルト舗装	1.0.3	1.0.3
アスファルト舗装	アスファルト舗装	1.0.3	1.0.3
アスファルト舗装	アスファルト舗装	1.0.3	1.0.3

砂利層		の深さ(はね)	
砂利層	砂利層	1.0.3	1.0.3
砂利層	砂利層	1.0.3	1.0.3
砂利層	砂利層	1.0.3	1.0.3
砂利層	砂利層	1.0.3	1.0.3
砂利層	砂利層	1.0.3	1.0.3
砂利層	砂利層	1.0.3	1.0.3
砂利層	砂利層	1.0.3	1.0.3
砂利層	砂利層	1.0.3	1.0.3
砂利層	砂利層	1.0.3	1.0.3
砂利層	砂利層	1.0.3	1.0.3

コンクリート舗装		の深さ(はね)	
コンクリート舗装	コンクリート舗装	1.0.3	1.0.3
コンクリート舗装	コンクリート舗装	1.0.3	1.0.3
コンクリート舗装	コンクリート舗装	1.0.3	1.0.3
コンクリート舗装	コンクリート舗装	1.0.3	1.0.3
コンクリート舗装	コンクリート舗装	1.0.3	1.0.3
コンクリート舗装	コンクリート舗装	1.0.3	1.0.3
コンクリート舗装	コンクリート舗装	1.0.3	1.0.3
コンクリート舗装	コンクリート舗装	1.0.3	1.0.3
コンクリート舗装	コンクリート舗装	1.0.3	1.0.3
コンクリート舗装	コンクリート舗装	1.0.3	1.0.3

表層		の深さ(はね)	
表層	表層	1.0.3	1.0.3
表層	表層	1.0.3	1.0.3
表層	表層	1.0.3	1.0.3
表層	表層	1.0.3	1.0.3
表層	表層	1.0.3	1.0.3
表層	表層	1.0.3	1.0.3
表層	表層	1.0.3	1.0.3
表層	表層	1.0.3	1.0.3
表層	表層	1.0.3	1.0.3
表層	表層	1.0.3	1.0.3

愛媛県 今治市	
工事名	サイクリングロード整備事業
施工地	今治市御幸町7丁目
図面名称	17 第2号
施工年度	令和 2 年度
責任者	課長 課長 係長 係長



ボーリング柱状図

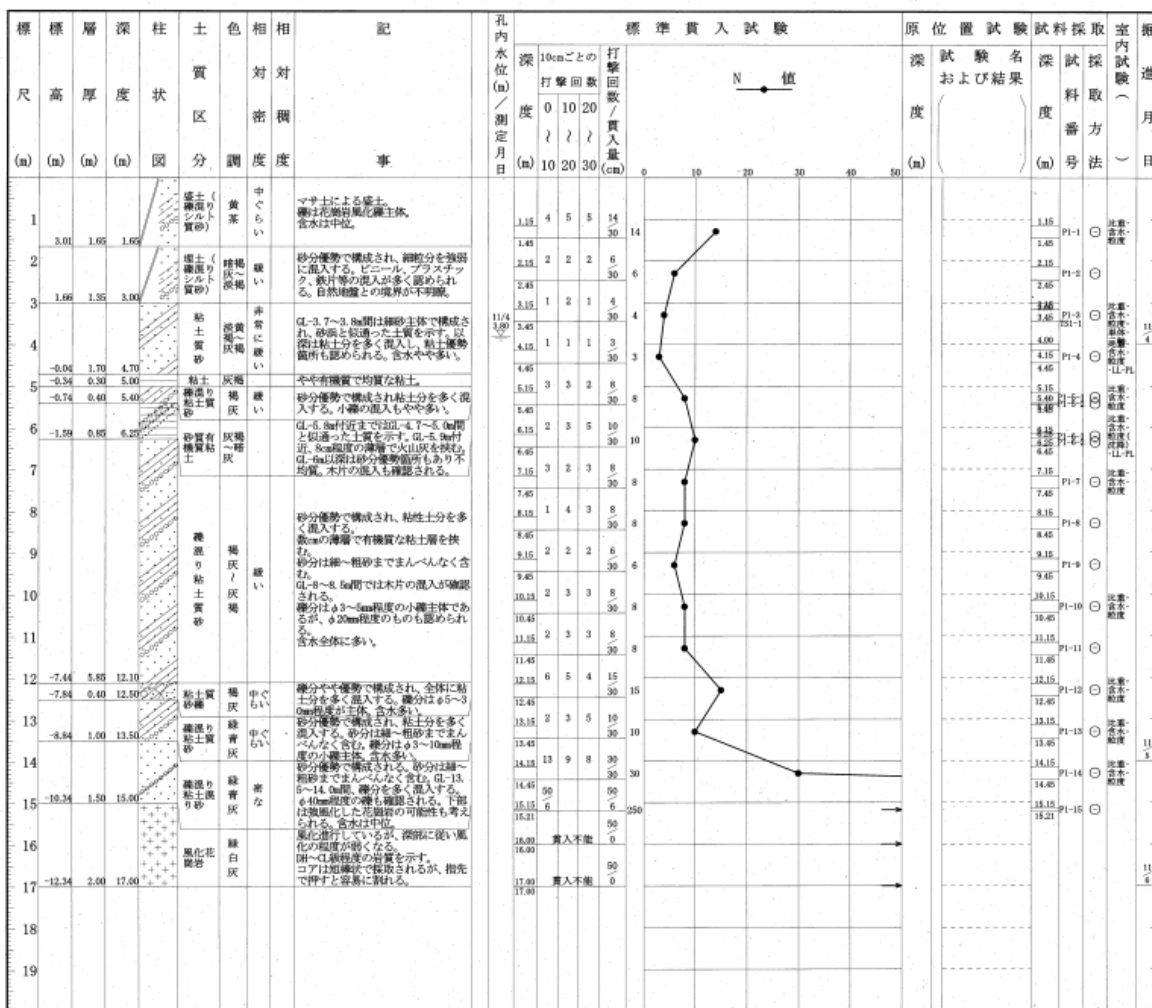
調査名 単観委第1号 サイクリングターミナル地質調査業務委託

ボーリングNo. 1

事業・工事名

シートNo.

ボーリング名	Bor. No. 1	調査位置	今治市砂場町2丁目 (X=123363.97, Y=-48069.77)	北緯	34° 6' 40"
発注機関	今治市都市建設部道路課	調査期間	平成 27年 11月 4日 ~ 27年 11月 9日	東経	132° 58' 44"
調査業者名		主任技師		現場代理人	コア
孔口標高	T.P. +4.66m	角	180° 上 90° 下 0°	方	北 0° 東 90° 南 180° 西 270°
総掘進長	17.00m	地盤勾配	鉛直 90°	使用機種	東邦地下工機製 D1-B型
				エンジン	ヤンマー製NFAD10型
				ポンプ	東邦地下工機製 BG-3型




ボーリング柱状図

調査名 単観委第1号 サイクリングターミナル地質調査業務委託

事業・工事名

シート No

ボーリング名	Bor. No. 2		調査位置		今治市砂場町2丁目(X=123380.53,Y=-48100.03)				北緯	34°6'41"		
免注機関	今治市都市建設部道路課					調査期間	平成27年11月24日～27年11月25日			東経	132°58'43"	
調査業者名			主任技師				現代理人	コア		ボーリング責任者		
孔口標高	T.P +4.48m	角			方	北0° 270° 西180°	地盤勾配 90° 配	使用機種	水平0°	ハンマー 落下用具	自動モンケン	
総掘進長	12.00m	度			向			エンジン	ヤンマー製NFAD10型		ポン	東邦地下工機製 BG-3型

標尺	層高	厚	深	柱状図	土質区分	色相対密度	相対稠度	記事	孔内水位(m) / 測定月日	標準貫入試験										原位置試験		試料採取		室内試験(月日)
尺	高	厚	度	状	質	調	度	事		深	10cmごとの打撃回数	度	0	10	20	値	深	試験名および結果	深	試験番号	採取方法	試験号		
(m)	(m)	(m)	(m)	図						(m)	10	20	30				(m)		(m)					
1					繊維リシルト質砂	黄茶～淡緑灰	緩い	上部はマサ土を主体とする盛土。砂分は細～粗砂までまんべんなく含む。	11/25 140	1.15	3	3	3	9	30	9			-1.15	P2-1	○	比重・含水・粒度		
2	2.08	2.40	2.40					硬分は上部が花崗岩風化土主体、GL-1.6m以下は淡緑灰色を呈し、φ30mm程度の硬質礫の混入も確認される。含水率は中位。		1.45	3	3	2	8	30	8			2.15	P2-2	○	比重・含水・粒度		
3	1.13	0.95	3.35		粘土質砂	淡緑灰		砂分優勢で構成され、粘土分を多く混入する。砂分の粒度は広範囲、GL-2.1m付近ではφ50mm程度の花崗岩礫の混入が確認される。		2.15	2	2	2	6	30	6			3.15	P2-3	○	比重・含水・粒度		
4	0.88	0.25	3.61		有機質粘土	黒褐		黒褐色の有機質で均質な粘土。		3.45	3	5	5	13	30	13			4.15	P2-4	○	比重・含水・粒度		
5	0.28	0.60	4.20		粘土質砂	灰褐		GL-2.4~3.35m間と似通った土質。5cm程度の薄層で粘土層を挟む。		4.15	3	5	5	13	30	13			4.35	P2-5	○	比重・含水・粒度		
6	-0.52	0.80	5.00		粘土質砂	淡緑灰	中くらい	砂分優勢で構成される。砂分の粒度は広範囲、GL-4.1m付近、線分の混入が多い(最大φ50mm)。		4.45	2	3	8	13	30	13			4.45	P2-6	○	比重・含水・粒度		
7	-0.77	0.25	5.25		有機質粘土	黒褐		GL-3.35~5.3m間と同様の土質。		5.45	5	6	9	20	20	20			6.15	P2-7	○	比重・含水・粒度		
8	-2.52	1.75	7.00		粘土質砂	淡褐灰	中くらい	GL-4.2~5.0cm間と似通った土質。線分はφ3~30mm程度の花崗岩風化土主体、GL-6.7~7.65m間、有機質粘土を挟む。含水率や多い。		6.15	5	6	9	20	20	20			6.45	P2-8	○	比重・含水・粒度		
9	-3.02	0.50	7.50		砂質有機質粘土	黒褐～淡緑灰	軟らかい	有機質で軟弱な粘土、GL-7.3m付近、5cm程度砂層を挟む。		6.45	1	1	1	3	30	3			7.15	P2-9	○	比重・含水・粒度		
10	-3.52	0.50	8.00		粘土質砂	黒褐～淡緑灰		砂分やや優勢で、粘土分を多く混入する。粘土優勢箇所も認められる。		7.45	1	1	1	3	30	3			7.45	P2-10	○	比重・含水・粒度		
11	-4.22	0.70	8.70		砂質粘土	緑灰	緩い	砂分やや優勢で、粘土分を多く混入する。砂分の粒度は広範囲、φ3~5mm程度の小礫を混入する。		8.15	1	1	1	2	4	4			8.15	P2-11	○	比重・含水・粒度		
12	-5.22	1.00	9.70		粘土質砂	緑灰	緩い	粘土分やや優勢で構成されるが、砂分や小礫を全体に混入し、不均質な砂分やや優勢で構成される。粘土分を多く混入する。砂分の粒度は広範囲、φ3~5mm程度の小礫を混入する。		8.45	1	1	1	2	4	4			8.45	P2-12	○	比重・含水・粒度		
13	-6.52	1.30	11.00		風化花崗岩	緑白灰		風化進行し、亀裂の認識困難であるが、岩組織は認められる。採取コアは指先で押すと容易に崩れる。		9.15	1	1	1	2	4	4			9.15	P2-13	○	比重・含水・粒度		
14	-7.52	1.00	12.00		風化花崗岩	緑白灰		層(CI)級程度の岩質を示す。部分的には亀裂の認識が出来る。採取コアは指先で押すと容易に崩れる。		9.45	24	26	50	60	60	60			9.45	P2-14	○	比重・含水・粒度		
										10.15	6	16	94						10.15	P2-15	○	比重・含水・粒度		
										10.31	50		50						10.31	P2-16	○	比重・含水・粒度		
										11.00	12		12						11.00	P2-17	○	比重・含水・粒度		
										11.12									11.12	P2-18	○	比重・含水・粒度		
										12.00														
										12.00														
																			</					

[illegible]

シート No

ボーリング名	Bor. No. 3		調査位置		今治市砂場町2丁目(X=123300.45, Y=-48056.76)		北緯		34° 6' 38"	
発注機関	今治市都市建設部道路課				調査期間		平成27年11月9日～27年11月12日		東経132° 58' 45"	
調査業者名	主任技師				現 場 人		コ ア 監 定 者		ボーリング責任者	
孔口標高	T.P +5.77m		角		方		地盤勾配		使用機種	
総掘進長	16.00m		度		向		エンジン		ポンプ	
			180° 上 90° 下 0°		北 270° 西 0° 南 180° 東 90° 鉛 直 0° 水平0°		試錐機		自動モンケン	
							東邦地下工機製 D1-B型		ハンマー 落下用具	
							ヤンマー製NFAD10型		東邦地下工機製 BG-3型	

標尺	層高	厚	深	柱状図	土質区分	色相対密度	相対稠度	記事	孔内水位(m)/測定月日	標準貫入試験					原位置試験名 深さおよび結果	試料採取番号	室内試験(月)			
										深	打撃回数	貫入量	値	深				試料採取方法	試験番号	
																				(m)
1					礫混りシルト質砂	黄褐色～緑褐色	緩い～非常に緩い	GL-2.5m以深、花崗岩礫の混入が多く確認される。φ50~60mm程度の礫も認められる。 自然地表が硬土からの判断が困難。 GL-3m付近より含水多くなる。	11/11 2.80	1.15	2	3	3	8	8		1.15	P3-1	○	
2										1.45							1.45	P3-2	○	比重・含水・粒度
3	2.77	3.00	3.00							2.15	1	30		1	30		2.15	P3-3	○	
4					礫混り粘土質砂	灰褐色～暗褐色	中ぐらい	砂分優勢で構成され、粘土分を多く混入する。GL-3.0~3.5m間は直線の流入が見られる。砂分の粒径は広範囲。GL-3.8m付近は有機質な土質を示す。礫分はφ3~10mm程度の小礫主体。含水やや多い。		2.45							2.45	P3-4	○	比重・含水・粒度
5	0.87	1.90	4.90							3.15	2	1	2	5	30	5	3.15	P3-5	○	
6	-0.48	1.35	6.25		シルト混り砂	淡灰褐色	中ぐらい	細中砂主体で構成され、均質。礫分の混入少ない。全体に少量の細粒分を混入する。含水多い。		3.45							3.45	P3-6	○	比重・含水・粒度
7	-0.83	0.35	6.60		有機物	暗褐色		巨大な流木と推測する。		4.15	4	5	6	15	30	15	4.15	P3-7	○	比重・含水・粒度
8	-2.08	1.25	7.85		粘土質砂	暗褐色～暗褐色	緩い	砂分優勢で構成され、粘土分を多く混入する。砂分は細～粗砂まで主へんなく含む。数cmの薄層で粘土層を挟む。含水やや多い。		4.45							4.45	P3-8	○	比重・含水・粒度
9					粘土混り砂	暗褐色～暗褐色	中ぐらい～緩い	砂分優勢で構成され、強弱に細粒分を混入する。砂分は細～粗砂まで主へんなく含む。含水多い。		5.15	4	5	5	14	30	14	5.15	P3-9	○	比重・含水・粒度
10	-4.43	2.35	10.20							5.45	4	21	25	50	27	56	5.45	P3-10	○	比重・含水・粒度
11					礫混り粘土質砂	暗灰褐色～黒褐色	緩い	砂分優勢で構成され、粘土分を多く混入する。砂分は細～粗砂まで主へんなく含む。黒褐色を呈する有機質な粘土層を薄く挟む。 礫分の混入はやや少ないが、φ40mm前後のものも確認される。 GL-12.5m付近を境に、褐色系から青灰色へと色調が変わる。 含水多い。特にGL-12~13m付近が多い。		6.15	4	21	25	50	27	56	6.15	P3-11	○	比重・含水・粒度
12										6.42							6.42	P3-12	○	比重・含水・粒度
13					風化花崗岩	緑白灰		風化進行し土砂化するが、岩組織は認識できる。部分的には亀裂の認識もできる。採取コアは指先で押すと容易に割れる。		7.15	2	2	2	6	30	6	7.15	P3-13	○	比重・含水・粒度
14	-8.13	3.70	13.90							7.45							7.45	P3-14	○	比重・含水・粒度
15	-9.23	1.10	15.00		風化花崗岩	緑褐色		DH~CL級の岩質を示す。GL-13.9~15.0m間より風化の程度は弱い。採取コアは手で容易に割れる。		8.15	5	5	5	15	30	15	8.15	P3-15	○	比重・含水・粒度
16	-10.23	1.00	16.00							8.45							8.45	P3-16	○	比重・含水・粒度
17										9.15	2	2	2	6	30	6	9.15	P3-17	○	比重・含水・粒度
18										9.45							9.45	P3-18	○	比重・含水・粒度
19										10.15	3	2	3	8	30	8	10.15	P3-19	○	比重・含水・粒度
										10.45							10.45	P3-20	○	比重・含水・粒度
										11.15	2	1	2	5	30	5	11.15	P3-21	○	比重・含水・粒度
										11.45							11.45	P3-22	○	比重・含水・粒度
										12.15	1	1	1	3	30	3	12.15	P3-23	○	比重・含水・粒度
										12.45							12.45	P3-24	○	比重・含水・粒度
										13.15	2	2	1	5	30	5	13.15	P3-25	○	比重・含水・粒度
										13.45	32	18	50				13.45	P3-26	○	比重・含水・粒度
										14.15	3		13				14.15	P3-27	○	比重・含水・粒度
										14.28							14.28	P3-28	○	比重・含水・粒度
										15.00							15.00	P3-29	○	比重・含水・粒度
										15.00							15.00	P3-30	○	比重・含水・粒度
										16.00							16.00	P3-31	○	比重・含水・粒度
										16.00							16.00	P3-32	○	比重・含水・粒度

ボーリング柱状図

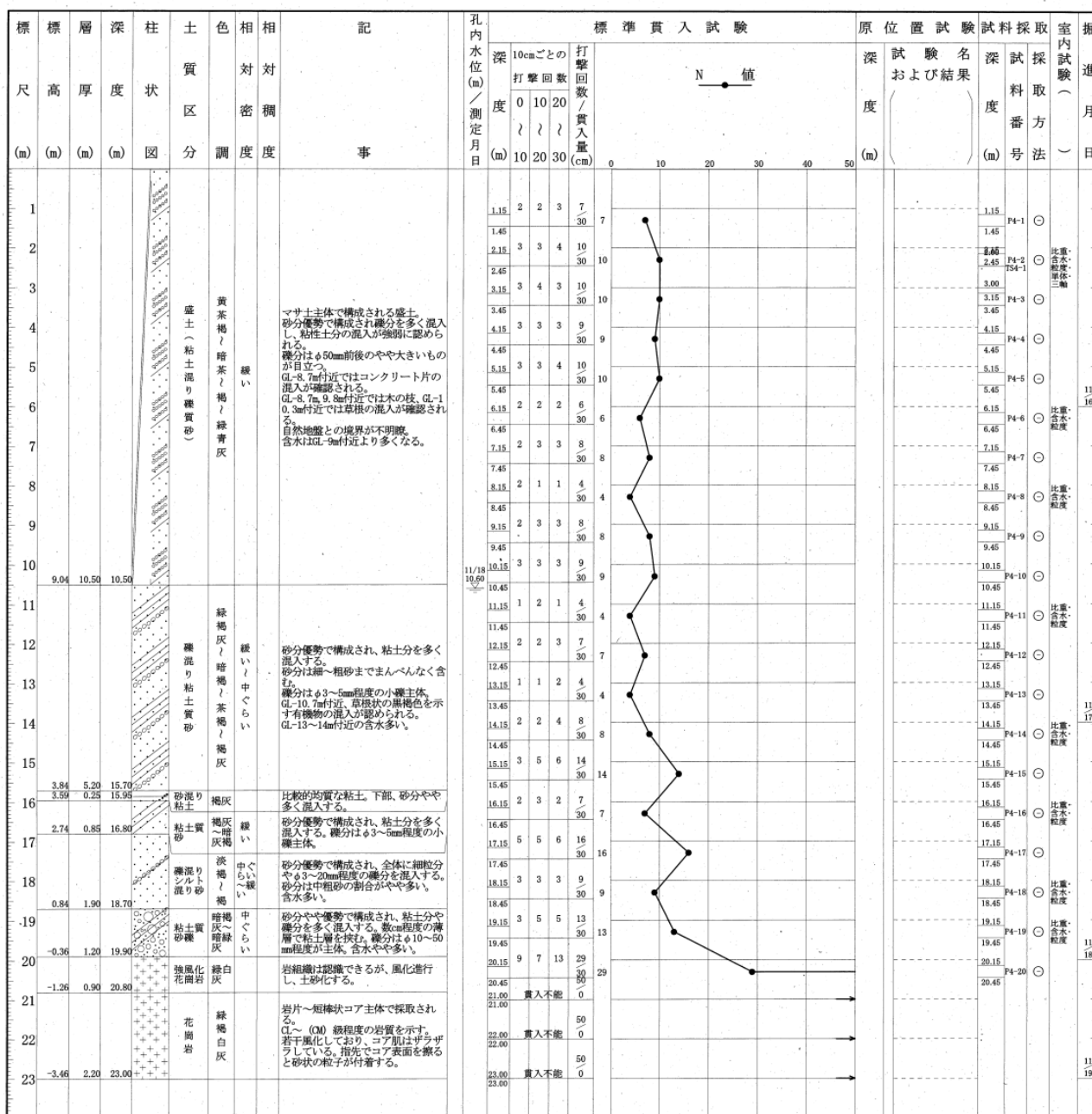
調査名 単観第1号 サイクリングターミナル地質調査業務委託

ボーリングNo

事業・工事名

シートNo

ボーリング名	Bor. No. 4	調査位置	今治市砂場町2丁目 (X=123267.46, Y=-48107.25)	北緯	34° 6' 37"
発注機関	今治市都市建設部道路課			調査期間	平成 27年 11月 16日 ~ 27年 11月 20日
調査業者名	主任技師			現場代理人	コ ア 鑑定者
ボーリング責任者	自動モンケン				
孔口標高	T.P. +19.54m	角	180° 上 90° 下 0°	方	北 0° 270° 西 180° 東 90° 南
地盤勾配	鉛直 90°	使用機種	エンジン	ヤンマー製 NFAD10型	ハンマー落下用具
総掘進長	23.00m	度	ポンプ	東邦地下工機製 BG-3型	



ボーリング柱状図

調 査 名 単親委第1号 サイクリングターミナル地質調査業務委託

ボーリングNo

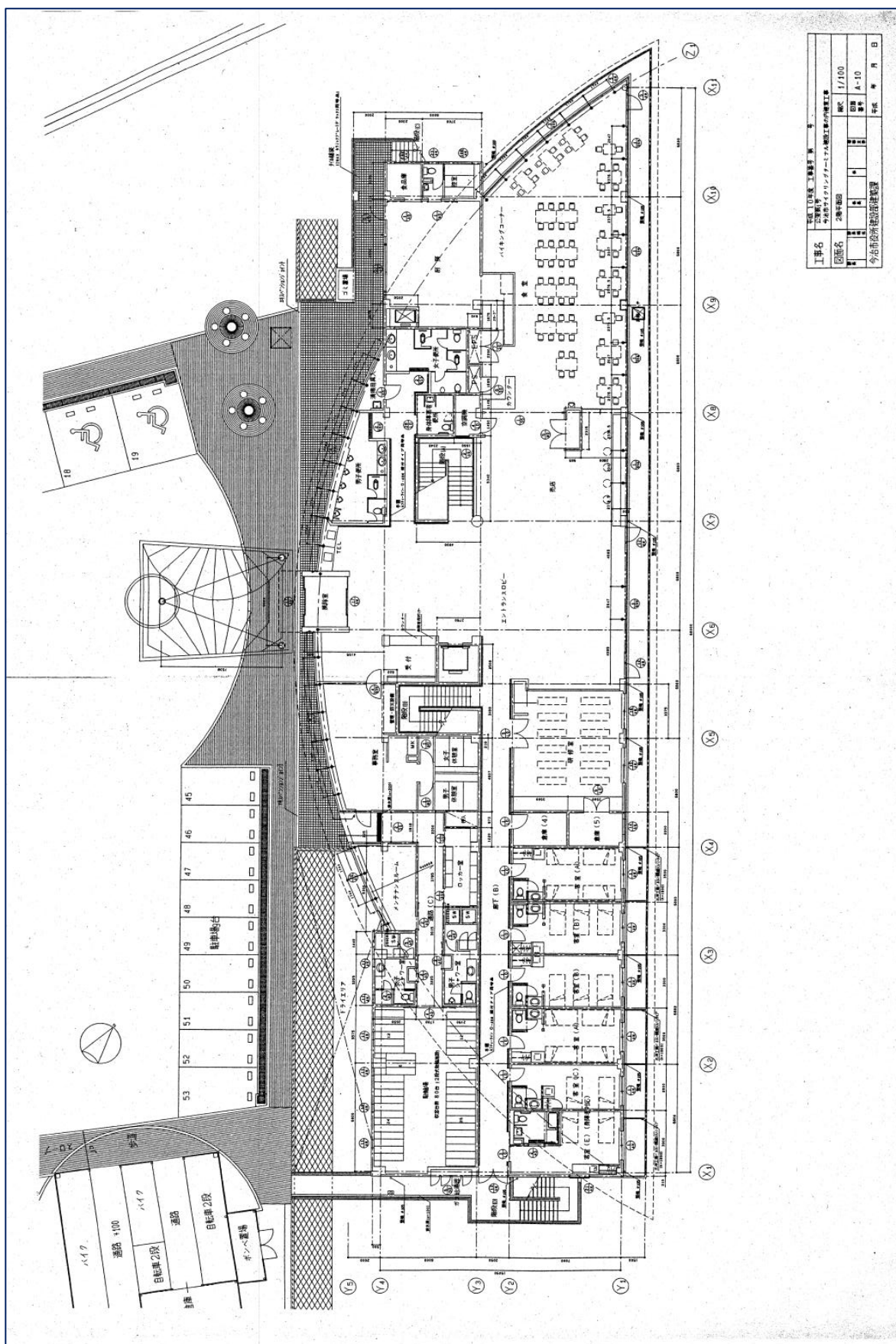
事業・工事名

シートNo

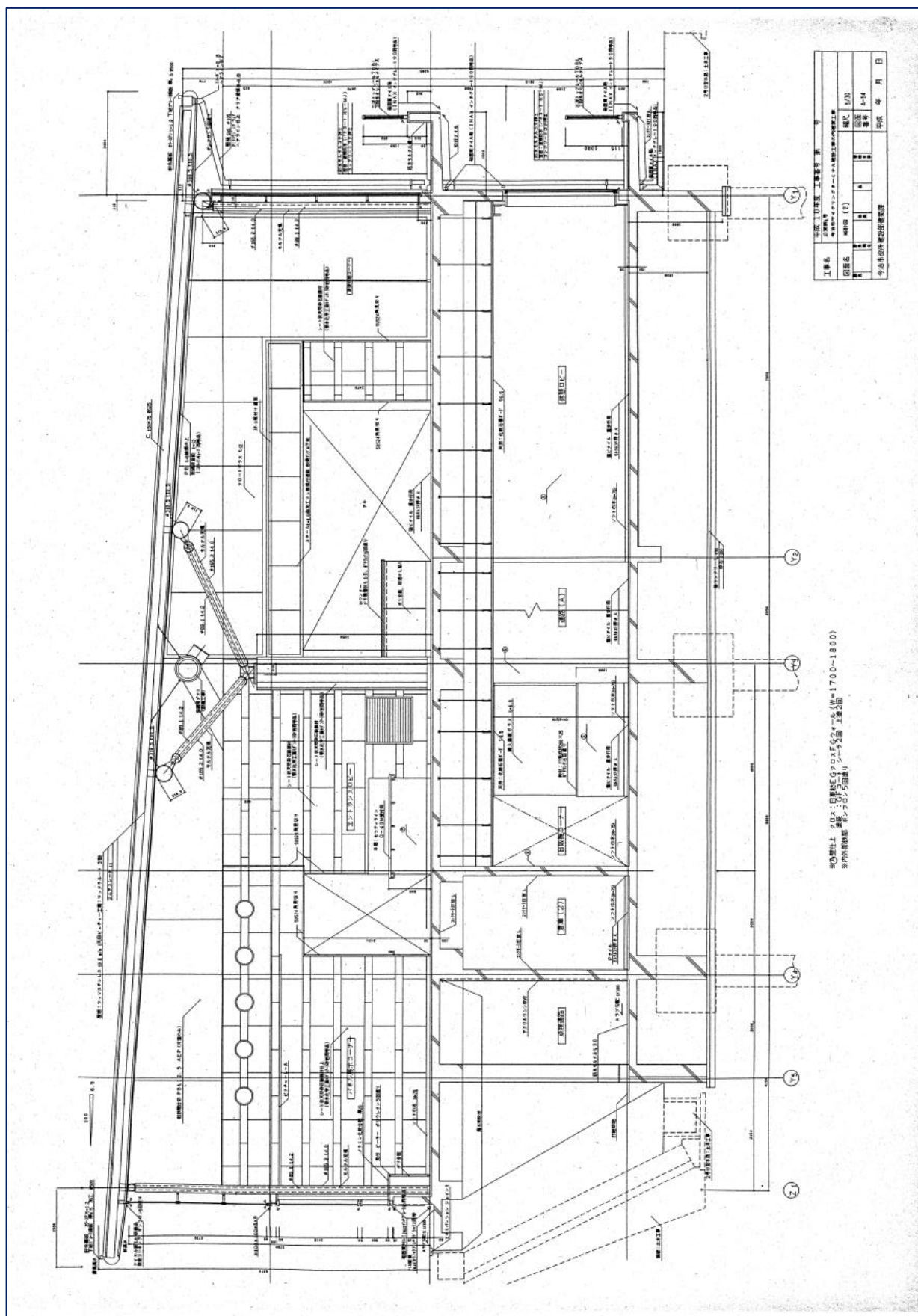
ボーリング名	Bor. No. 5	調査位置	今治市砂場町2丁目 (X=123306.04, Y=-48158.74)	北緯	34° 6' 39"
発注機関	今治市都市建設部道路課			調査期間	平成 27年 12月 14日 ~ 27年 12月 15日
調査業者名	主任技師			現場代理人	コ ア
ボーリング責任者				試験機	東邦地下工機製 D1-B型
ボーリング責任者				ハンマー落下用具	自動モンケン
ボーリング責任者				ポンプ	東邦地下工機製 BG-3型
孔口標高	T.P +19.40m	角	180° 上 90° 下 0°	方	北 0° 270° 西 180° 東 90° 南
地盤勾配	鉛直 90°	水平 0°	使用機種	エンジン	ヤンマー製 NFAD10型
総掘進長	4.24m	度			

標尺	層高	深度	柱状図	土質区分	色相対密度	相対稠度	記事	孔内水位(m)／測定月日	標準貫入試験					原位置試験 試験名および結果	試料採取 試験深度(m)	採取 試料番号	室内試験(月日)	掘進 月日	
									深 度 (m)	10cmごとの 打撃回数	打撃回数／貫入量 (cm)	N 値							
1	17.60	1.80	1.80	強風化花崗岩	褐〜黄褐〜灰褐		GL-1m付近までは土砂化が著しく、岩組織の認識困難。GL-1m以深は岩組織の認識可能であるが、大部分の鉱物の風化が進行(褐色化)している。シルト質砂〜シルト質礫質砂状を呈する。		1.15	13	14	41	41		1.15	PS-1	○		
2				風化花崗岩	淡褐		岩組織の認識可能であるが、土砂化が進行しており亀裂の形成は困難。シルト混り礫混り砂〜シルト混り礫質砂状を呈する。大部分の鉱物の風化が進行しており、褐色化や白色化が認められる。石英は比較的硬質であるが、濁った透明色を呈する。		1.45	22	28	50			1.45				
3						2.15		9	19	79			2.15	PS-2	○	12 14			
4	15.16	2.44	4.24					2.34	27	23	50			2.34					
								3.15	4	14	107			3.15	PS-3	○			
									3.29						3.29				
									50	50					4.15	PS-4	○	12 15	
5									4.15	9	9	167			4.15				
6									4.24						4.24				

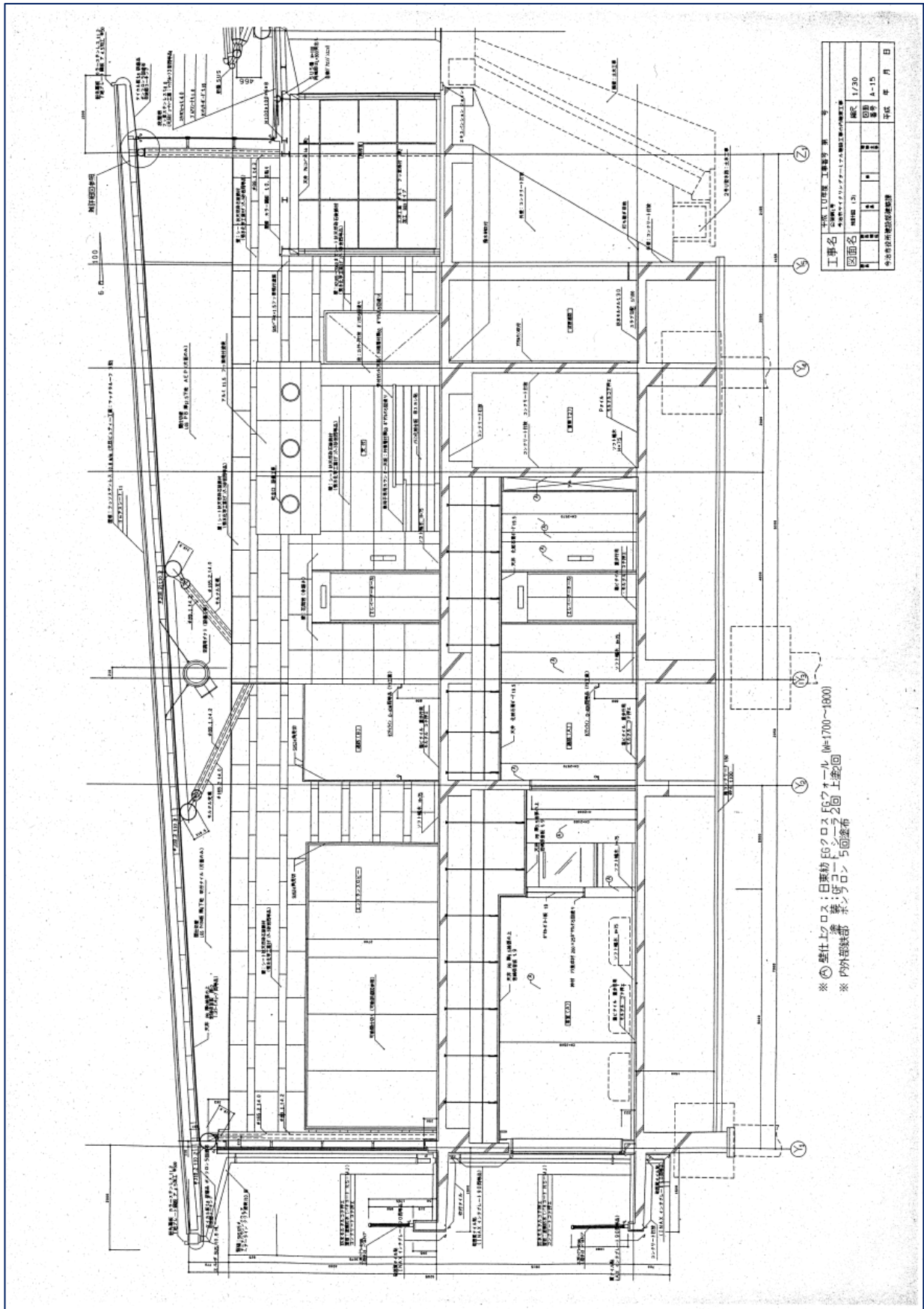
平面図 (サンライズ糸山 2階)



矩計図 (サンライズ糸山)



矩計図 (サンライズ糸山)



矩計図 (サンライズ糸山)

