

議 会 編



(議場)

議 会

議員名簿

条例定数 28 人 現員数 28 人(令和 8 年 4 月 1 日現在)

議席	氏名	連絡先	電話番号	生年月日	党派	会派	当選回数
1	菅 利之	桜井 6 丁目 2-1	0898-48-0259	平 4. 5. 17	無所属	共生クラブ・権輿会	1
2	高木雅史	馬越町 1 丁目 4-21	090-3980-5678	昭 60. 2. 22	無所属	創政会	1
3	村上奈津子	黄金町 1 丁目 6-6	0898-32-7594	昭 59. 11. 5	無所属	蒼光会	1
4	松浦有彩	北日吉町 1 丁目 15-2	0898-33-0036	昭 56. 12. 5	無所属	新政会	1
5	菅 正矢	大三島町宮浦 5467	0897-72-9707	昭 50. 6. 4	無所属	創政会	1
6	森 茂	玉川町三反地甲 290-1	0898-52-8066	昭 42. 8. 2	無所属	創政会	1
7	實成重男	上浦町盛 2535-1	0897-87-4223	昭 40. 4. 14	無所属	蒼光会	1
8	野本貴士	宮窪町宮窪 5755	0897-86-2338	昭 28. 6. 9	無所属	共生クラブ・権輿会	1
9	内山葉子	土橋町 1 丁目 8-4	0898-24-1628	昭 43. 8. 3	無所属	新政会	2
10	上村悦男	野間甲 74-1	0898-23-4184	昭 34. 5. 12	無所属	清風会	2
11	丹下大輔	波止浜 11-73 203 号	0898-43-1250	昭 60. 3. 27	無所属	共生クラブ・権輿会	3
12	壺内和彦	徳重 223-3	0898-31-6334	昭 50. 3. 3	無所属	蒼光会	3
13	森本真博	上徳甲 324-8	0898-43-6635	昭 42. 3. 26	無所属	如水会	3
14	永井隆文	美須賀町 4 丁目 1-44	0898-22-3487	昭 40. 10. 6	公明党	公明党	3
15	松田澄子	四村 300-1	0898-22-3633	昭 26. 6. 29	日本共産党	日本共産党	3
16	達川雄一郎	別名 380-3	0898-22-4444	昭 48. 5. 15	無所属	共生クラブ・権輿会	4
17	羽藤謙司	菊間町浜 681-1	0898-54-2244	昭 31. 10. 29	無所属	新政会	4
18	山岡健一	伯方町木浦甲 3881-2	0897-72-2619	昭 55. 8. 15	無所属	共生クラブ・権輿会	5
19	越智 忍	大西町脇甲 520	0898-53-2261	昭 24. 8. 15	自由民主党	創政会	5
20	渡部 豊	唐子台西 1 丁目 9-13	0898-48-5006	昭 33. 2. 21	公明党	公明党	6
21	谷口芳史	波方町波方甲 1933-22	0898-41-5984	昭 32. 8. 6	公明党	公明党	6
22	藤原秀博	朝倉北甲 139-5	0898-56-1213	昭 24. 10. 23	無所属	清風会	5
23	矢野雄嗣	吉海町八幡 108	0897-84-2951	昭 39. 8. 29	無所属	音輪会	6
24	近藤 博	石井町 1 丁目 1-9	0898-33-1222	昭 25. 4. 14	無所属	創政会	6

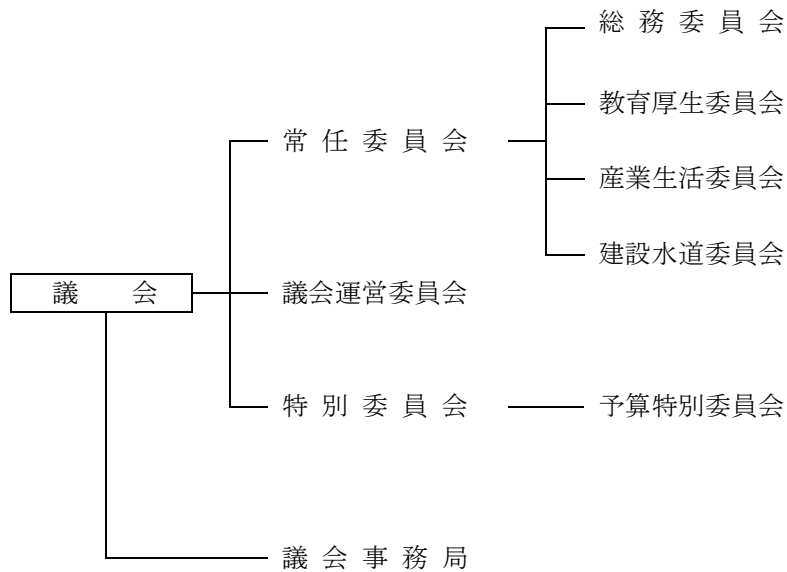
議席	氏名	連絡先	電話番号	生年月日	党派	会派	当選回数
25	森 京典	波方町樋口甲 1228	0898-41-7068	昭 32. 6. 6	無所属	如水会	6
26	平田秀夫	波方町波方甲 2264-19	0898-43-0048	昭 22. 3. 24	無所属	共生クラブ・権輿会	6
27	加藤 明	延喜甲 249-23	0898-33-2883	昭 25. 11. 10	無所属	新政会	6
28	寺井政博	菊間町浜 782	0898-54-2003	昭 27. 1. 13	無所属	如水会	6

歴代正副議長

代順	議長名	就任年月日	退任年月日	代順	副議長名	就任年月日	退任年月日
1	松田敏彦	平 17. 3. 7	平 18. 2. 23	1	平田秀夫	平 17. 3. 7	平 18. 2. 23
2	寺井政博	平 18. 2. 23	平 19. 2. 22	2	近藤 博	平 18. 2. 23	平 19. 2. 22
3	加藤 明	平 19. 2. 22	平 20. 2. 20	3	本宮健次	平 19. 2. 22	平 20. 2. 20
4	白石勝好	平 20. 2. 20	平 21. 2. 19	4	堀田順人	平 20. 2. 20	平 21. 2. 19
5	長橋準治	平 21. 3. 4	平 22. 2. 25	5	井手洋行	平 21. 3. 4	平 22. 2. 25
6	岡田勝利	平 22. 2. 25	平 23. 2. 23	6	松岡一誠	平 22. 2. 25	平 23. 2. 23
7	本宮健次	平 23. 2. 23	平 24. 2. 23	7	渡辺文喜	平 23. 2. 23	平 24. 2. 23
8	堀田順人	平 24. 2. 23	平 25. 2. 19	8	村上泰造	平 24. 2. 23	平 25. 2. 19
9	平田秀夫	平 25. 3. 1	平 26. 2. 24	9	中村卓三	平 25. 3. 1	平 26. 2. 24
10	井手洋行	平 26. 2. 24	平 27. 2. 24	10	越智 豊	平 26. 2. 24	平 27. 2. 24
11	松岡一誠	平 27. 2. 24	平 28. 2. 23	11	石井秀則	平 27. 2. 24	平 28. 2. 23
12	渡辺文喜	平 28. 2. 23	平 29. 2. 19	12	森 京典	平 28. 2. 23	平 29. 2. 19
13	中村卓三	平 29. 2. 28	平 30. 2. 21	13	谷口芳史	平 29. 2. 28	平 30. 2. 21
14	越智 豊	平 30. 2. 21	平 31. 2. 20	14	矢野雄嗣	平 30. 2. 21	平 31. 2. 20
15	森 京典	平 31. 2. 20	令 2. 2. 20	15	藤原秀博	平 31. 2. 20	令 2. 2. 20
16	堀田順人	令 2. 2. 20	令 3. 2. 19	16	木村文広	令 2. 2. 20	令 3. 2. 19
17	近藤 博	令 3. 3. 2	令 4. 2. 21	17	渡部 豊	令 3. 3. 2	令 4. 2. 21
18	矢野雄嗣	令 4. 2. 21	令 5. 2. 21	18	越智 忍	令 4. 2. 21	令 5. 2. 21
19	木村文広	令 5. 2. 21	令 6. 2. 20	19	山岡健一	令 5. 2. 21	令 6. 2. 20
20	藤原秀博	令 6. 2. 20	令 7. 2. 19	20	達川雄一郎	令 6. 2. 20	令 7. 2. 19
21	越智 忍	令 7. 2. 28	令 8. 2. 20	21	丹下大輔	令 7. 2. 28	令 8. 2. 20
22	達川雄一郎	令 8. 2. 20	-	22	壺内和彦	令 8. 2. 20	-

1. 構成

(1) 組織



(2) 議員定数及び党派・会派別議員数

○議員数 条例定数 28人 現員 28人

○党派・会派別議員数

(令和8年4月1日現在)

会派	人数	党派			
		公明党	自由民主党	日本共産党	無所属
公明党	3	3	—	—	—
新政会	4	—	—	—	4
蒼光会	3	—	—	—	3
創政会	5	—	1	—	4
如水会	3	—	—	—	3
共生クラブ・権興会	6	—	—	—	6
日本共産党	1	—	—	1	—
音輪会	1	—	—	—	1
清風会	1	—	—	—	1
直心会	1	—	—	—	1
計	28	3	1	1	23

(3) 年齢別人数と平均年齢

(令和8年4月1日現在)

	30代	40代	50代	60代	70代	計
人 数	1	5	6	8	8	28

平均年齢 61.5歳

2. 本会議

開会状況(令和7年1月～令和7年12月)

会議別	会期	会 議		付 議 事 件						
		日数	時間	市長提出	議員発議	報 告	請 願	陳 情	その他	
定例会	3月	23	5	7:00	51	1	0	0	0	3
	6月	18	5	8:19	17	1	6	1	1	1
	9月	21	5	7:04	16	1	3	0	0	2
	12月	18	5	8:07	31	0	1	1	0	0
	小計	80	20	30:30	115	3	10	2	1	6
臨時会	2月	1	1	1:06	5	2	1	0	0	5
	小計	1	1	1:06	5	2	1	0	0	5
合計	81	21	31:36	120	5	11	2	1	11	

3. 常任委員会

(1) 名称、定数及び所管事項

(令和8年4月1日現在)

名 称	定数	所 管 事 項
総務委員会	7	市長公室（交通対策、防災対策及び危機管理に関する事項を除く。）、総務部、総合政策部、出納室、市議会事務局、監査委員、選挙管理委員会、公平委員会及び固定資産評価審査委員会の各所管事項並びに他の常任委員会の所管に属さない事項
教育厚生委員会	7	健康福祉部、子ども未来部、福祉事務所及び教育委員会の各所管事項
産業生活委員会	7	市長公室（交通対策、防災対策及び危機管理に関する事項に限る。）、地域振興部、市民環境部、産業部、消防本部、消防署及び農業委員会の各所管事項
建設水道委員会	7	建設部及び上下水道部の各所管事項

(2)開会状況(令和7年1月～令和7年12月)

委員会名	会議日数			会議時間		
	委員会	委員協議会	計	委員会	委員協議会	計
総務委員会	7	4	11	4:48	3:22	8:10
教育厚生委員会	7	4	11	6:25	2:53	9:18
産業環境委員会	7	4	11	5:24	2:19	7:43
建設水道委員会	8	4	12	9:30	4:33	14:03
計	29	16	45	26:07	13:07	39:14

4. 議会運営委員会

(1)定数及び所管事項

定数	所管事項
7	1 議会の運営に関する事項 2 議会の会議規則、委員会に関する条例等に関する事項 3 議長の諮問に関する事項

(2)開会状況(令和7年1月～令和7年12月)

会議日数(回数)		会議時間	
委員会	計	委員会	計
13(13)	13(13)	11:25	11:25

5. 特別委員会

(1) 名称、定数及び付託事項

名 称	定数	付 託 事 項	設置年月日
予 算 特 別 委 員 会	13	予算に関する事項	令和 7. 2. 28 設置
議 会 活 性 化 特 別 委 員 会	9	1 議会活性化に関する事項 2 議会の広報及び広聴に関する事項	令和 7. 6. 17 設置 令和 8. 2. 20 消滅
人 口 問 題 対 策 特 別 委 員 会	9	1 人口定常化に関する事項 2 辺地総合整備計画及び過疎地域持続的発展計画に関する事項 3 地域公共交通の維持確保に関する事項 4 地域医療に関する事項	令和 7. 6. 17 設置 令和 8. 2. 20 消滅
魅 力 都 市 創 生 特 別 委 員 会	9	1 中心市街地等の公共施設・公共空間等の再編に関する事項 2 スポーツによる魅力増進と健康推進に関する事項	令和 7. 6. 17 設置 令和 8. 2. 20 消滅
決 算 特 別 委 員 会	13	令和 6 年度今治市一般・特別各会計及び令和 6 年度今治市水道事業、簡易水道事業、工業用水道事業、下水道事業の会計の決算に関する議案の審査	令和 7. 9. 22 設置 令和 7. 12. 2 消滅

(2) 開会状況(令和 7 年 1 月～ 令和 7 年 12 月)

委 員 会 名	会 議 日 数			会 議 時 間		
	委員会	委員協議会	計	委員会	委員協議会	計
予 算 特 別 委 員 会	10	—	10	21 : 29	—	21 : 29
議 会 活 性 化 特 別 委 員 会	12	1	13	3 : 13	0 : 09	3 : 22
人 口 問 題 対 策 特 別 委 員 会	5	1	6	2 : 54	0 : 05	2 : 59
魅 力 都 市 創 生 特 別 委 員 会	5	3	10	5 : 16	1 : 37	6 : 53
決 算 特 別 委 員 会	4	—	4	12 : 27	—	12 : 27
計	36	5	40	45 : 19	1 : 51	47 : 10

6. その他の会(令和 7 年 1 月～ 令和 7 年 12 月)

会 議 名	会 議 日 数	会 議 時 間
議 員 協 議 会	4	2:05

7. 請願・陳情の状況(令和7年1月～令和7年12月)

(1) 請願

付託委員会 区 分	総 務	教育厚生	産業環境	建設水道	計
前年から 継続中のもの	-	-	-	-	-
今年受理分	1	1	-	-	2
採 択	-	-	-	-	-
不 採 択	1	1	-	-	2
撤 回	-	-	-	-	-
審 議 未 了	-	-	-	-	-
翌年へ繰越	-	-	-	-	-

(2) 陳情

付託委員会 区 分	総 務	教育厚生	産業環境	建設水道	計
前年から 継続中のもの	-	-	-	-	-
今年受理分	1	-	-	-	1
採 択	-	-	-	-	-
不 採 択	1	-	-	-	1
撤 回	-	-	-	-	-
審 議 未 了	-	-	-	-	-
審 査 終 了	-	-	-	-	-
翌年へ繰越	-	-	-	-	-

8. 議員報酬等

(1) 報酬・期末手当

区 分	報 酬	期 末 手 当	
		6 月	12 月
議 長	601,000 円	175/100	175/100
副 議 長	544,000 円		
議 員	506,000 円		

(2) 視察旅費

区 分	1 人 当 ・ 年 額	宿 泊 費 ・ 雑 費
一 般 行 政	170,000 円	宿泊費 27,000 円 (区分：東京都) 宿泊手当 2,400 円/1泊
常 任 委 員 会	120,000 円	
特 別 委 員 会	120,000 円	
議 会 運 営 委 員 会	120,000 円	

(ア) 宿泊費に夕食代や朝食代が含まれている場合、1食につき宿泊手当から3分の1ずつ減じた額を支給する。

(3) 政務活動費

会派又は議員に支給 1人年額 360,000円

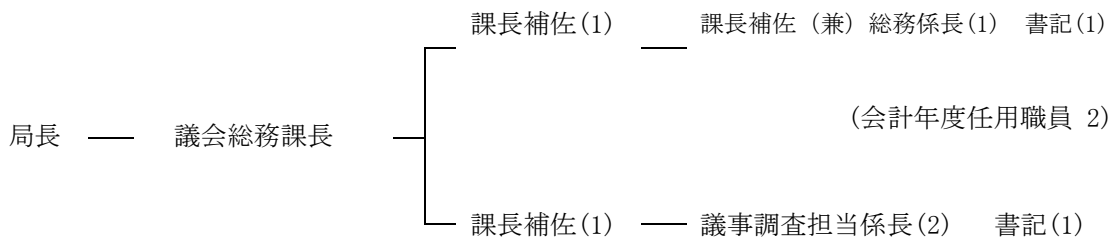
(4) 議員報酬の推移

適用年月日	区 分		
	議 長	副 議 長	議 員
平成 17. 1. 16	588,000円	532,000円	495,000円
平成 18. 4. 1	586,000円	530,000円	493,000円
平成 21. 12. 1	585,000円	529,000円	492,000円
令和 8. 4. 1	601,000円	544,000円	506,000円

9. 議会事務局

(1) 定 数 10人

(2) 機 構 (現員9人)



10. 議会費予算

(単位：千円・%)

区 分	令和8年度		令和7年度		比 較	
	当初予算	構成比	当初予算	構成比	増減額	増減率
報 酬	175,698	41.7	170,722	42.3	4,976	2.9
給 料	40,878	9.7	38,560	9.5	2,318	6.0
職 員 手 当 等	88,657	21.1	84,358	20.9	4,299	5.1
共 済 費	57,928	13.8	59,108	14.6	△1,180	△2.0
報 償 費	356	0.1	250	0.1	106	42.4
旅 費	21,440	5.1	17,600	4.4	3,840	21.8
交 際 費	960	0.2	960	0.2	0	0.0
需 用 費	9,766	2.3	9,766	2.4	0	0.0
役 務 費	2,178	0.5	2,128	0.5	50	2.3
委 託 料	6,681	1.6	6,614	1.6	67	1.0
使用料及び賃借料	2,000	0.5	2,317	0.6	△317	△13.7
備 品 購 入 費	2,820	0.7	70	0	2,750	3928.6
負担金補助及び交付金	11,608	2.8	11,374	2.8	234	2.1
合 計	420,970	100	403,827	100	17,143	4.2

11. 刊行物

(1) 会議録

ア 委託先

株式会社大和速記情報センター

イ 印刷

76部、A4判、写植印刷、1行42字1頁34行横書

ウ 配布先

議員、部長以上及び支所長、会議録交換市

エ 予算(令和8年度)

会議録作成委託料 4,326千円

(2) 市議会だより

ア 作成

定例会終了後、議会運営委員会において原稿を作成し、翌々月1日に発行

イ 印刷

年4回、63,200部、オフセット印刷、A4判、縦組、12ページ

ウ 掲載内容

提出議案の概要と審議結果、質疑、一般質問、請願、陳情の審議結果

エ 配布

自治会を通じ各戸配布

オ 予算(令和8年度)

8,000千円

(3) その他

区分	発行回数	部数	配布先・掲載先
議会要覧	4年に1回	70	議員
市政概要	年1回	—	ホームページ

12. ホームページ

(1) 委託先

株式会社マジカルサイト

(2) 掲載内容

会議日程、提出議案及び審議結果一覧、質疑・質問通告者一覧、可決した意見書・決議書、議員名簿、請願・陳情提出方法、傍聴案内、市議会だより等。また、本会議及び委員会の会議録検索も可能。

(3) 予算(令和8年度)

ホームページ制作・運営維持委託料 330 千円

(4) アクセス数

月平均 1,978 件程度(令和7年度)

13. 本会議インターネット中継

(1) 委託先

今治シーエーティーブイ株式会社

(2) 内容

今治シーエーティーブイ株式会社が行っている、年4回の定例会及び臨時会(議会役員人事案件を除く)中継映像を変換し、映像ライブ配信サービス YouTube にアップロードする。市議会のライブ中継が視聴できるほか、中継後は、同サービスの仕様に従い録画映像が保存され、配信後翌々月末まで視聴できる。

(3) 予算(令和8年度)

本会議インターネット中継委託料 660 千円

14. 会議録検索システム

(1) 委託先

株式会社大和速記情報センター

(2) 特徴

ASPを利用した、安価で保守管理が容易なシステム。庁内LAN及びインターネットホームページから検索が可能。

(3) 予算(令和8年度)

会議録検索システム管理運営委託料 545 千円

15. 行政視察来市状況

年度	区分	4月	5月	6月	7月	8月	9月	10月	11月	12月	1月	2月	3月	合計
令和元年	団体数	—	3	—	7	6	—	21	11	—	4	2	—	57 団体
	人数	—	36	—	29	34	—	188	70	—	27	15	—	399 人
令和2年	団体数	—	—	—	—	—	—	1	—	—	—	—	—	1 団体
	人数	—	—	—	—	—	—	3	—	—	—	—	—	3 人
令和3年	団体数	—	—	—	1	—	—	1	2	—	—	—	—	4 団体
	人数	—	—	—	7	—	—	1	14	—	—	—	—	22 人
令和4年	団体数	—	—	—	1	—	2	16	10	—	3	1	—	33 団体
	人数	—	—	—	10	—	17	156	56	—	33	13	—	285 人
令和5年	団体数	—	5	—	14	5	—	12	5	—	8	—	—	49 団体
	人数	—	43	—	81	31	—	110	30	—	64	—	—	359 人
令和6年	団体数	1	2	—	14	2	—	7	5	—	7	—	—	38 団体
	人数	9	9	—	119	8	—	56	35	—	45	—	—	281 人
令和7年	団体数	—	1	—	5	5	—	9	4	—	10	1	—	35 団体
	人数	—	11	—	20	46	—	92	38	—	66	8	—	281 人

16. 議会関係各室一覧

室名	面積(m ²)	室名	面積(m ²)
議場	352.70	議員控室(1)	25.30
正副議長室	50.60	議員控室(2)	25.30
議長応接室	50.60	議員控室(3)	25.30
第1議員応接室	25.30	議員控室(4)	25.30
第2議員応接室	25.30	議員控室(5)	25.30
第3議員応接室	25.30	議員控室(6)	25.30
局長室	25.30	議員控室(7)	25.30
事務室	75.90	議員控室(8)	25.30
議員協議会室	129.18	議員控室(9)	25.30
第1委員会室	64.59	議員控室(10)	25.30
第2委員会室	64.59	教養室・議会図書室	50.60
		合計	1,192.96

議会図書室

行政参考図書・一般教養図書など約950冊を蔵書するほか雑誌資料等も整理保存している。

議会関係各室配置図

(本館 3 階)

	議長 応接室	第1議員 応接室	第2議員 応接室	第3議員 応接室	印刷製本室 給湯調度室	W ・ C	議員 控室	議員 控室	議員 控室	議員 控室	議員 控室	議員 控室
階												
段												
廊 下 別館→												
	正副 議長室	局 長 室	事 務 室				議員 控室	議員 控室	議員 控室	議員 控室	議 會 図 書 室	教 養 室
階												
段												

(第1別館 3階)

第 1 委 員 会 室						第 2 委 員 会 室					
←本館 廊 下 第2別館→											
議 員 協						議 會 室					

議場見取図

