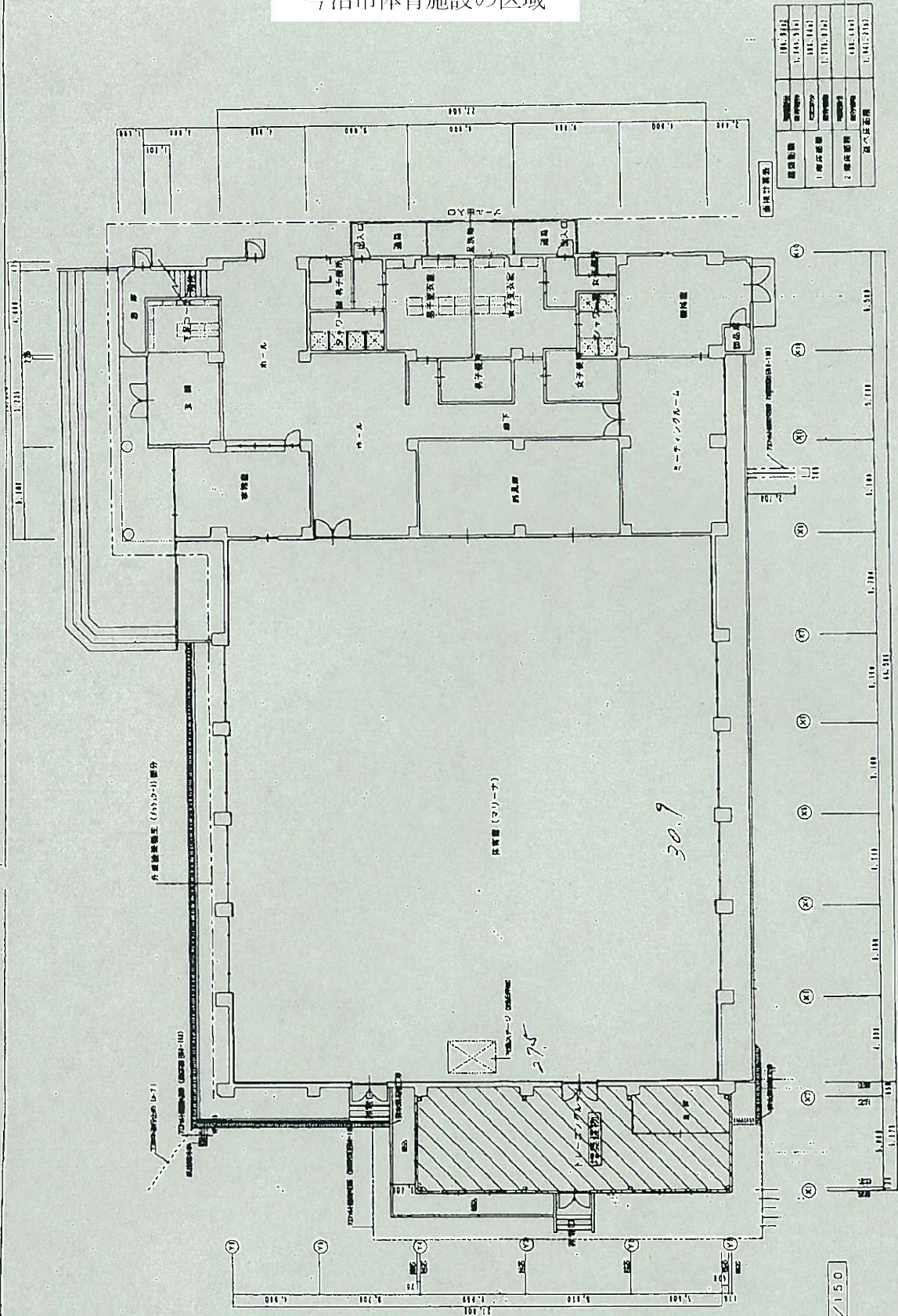


今治市体育施設の区域



建築士事務所	〒791-0201 今治市朝倉1-1-1
建築士	佐藤 隆夫
建築士事務所	〒791-0201 今治市朝倉1-1-1
建築士	佐藤 隆夫
建築士事務所	〒791-0201 今治市朝倉1-1-1
建築士	佐藤 隆夫

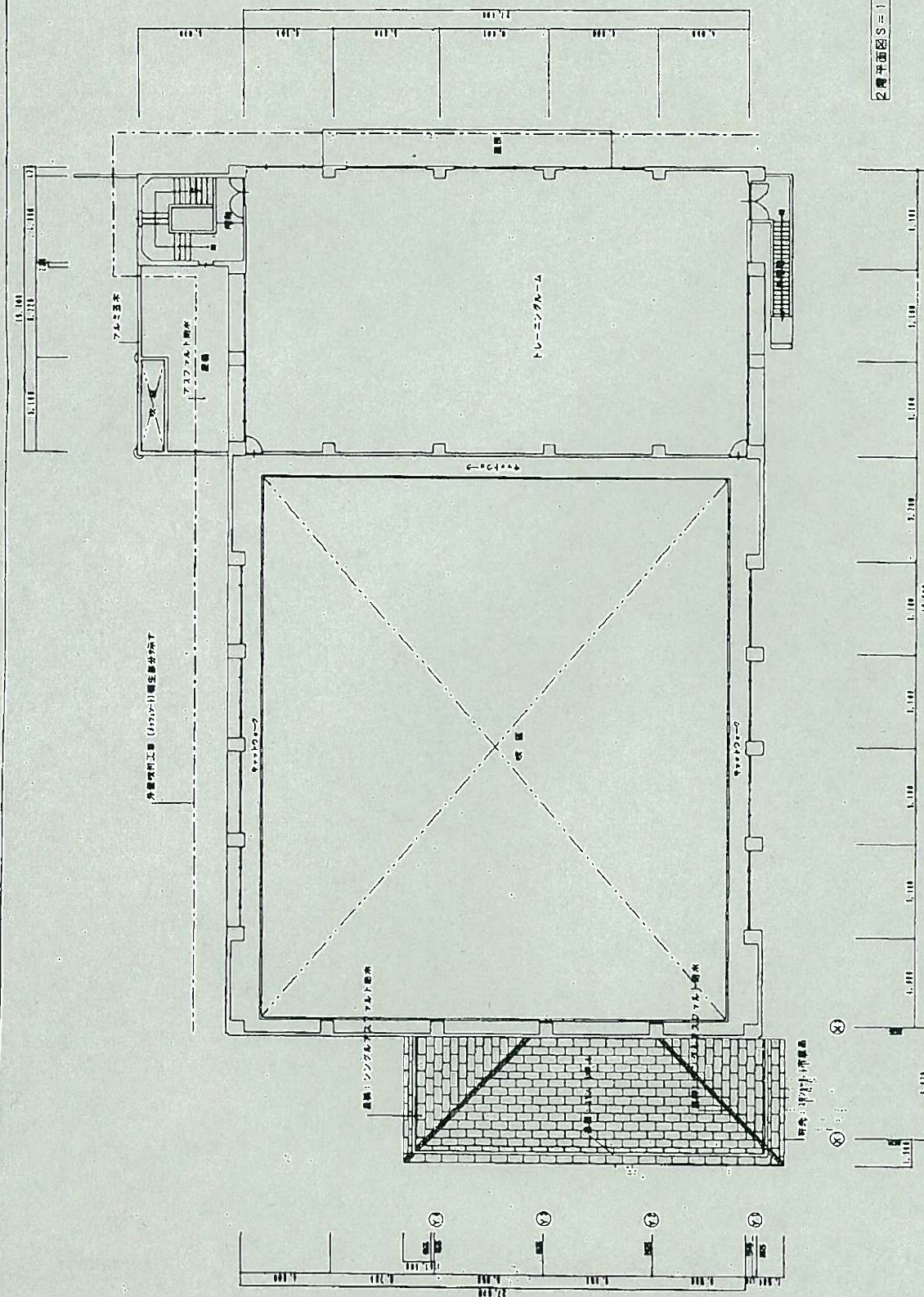
**カト一設計企画事務所**  
TEL 0898 (56) 2874

設計者 佐藤 隆夫  
設計者事務所 今治市朝倉1-1-1  
設計者事務所 電話 0898-2874  
設計者事務所 郵便番号 791-0201

設計内容 建築設計及び改修工事  
設計年月日 2011年

図面番号 016  
図面名称 建築設計

今治市体育施設の区域



2階平面図S=1/150

**カト一設計企画事務所**  
TEL 0898 (56) 2874

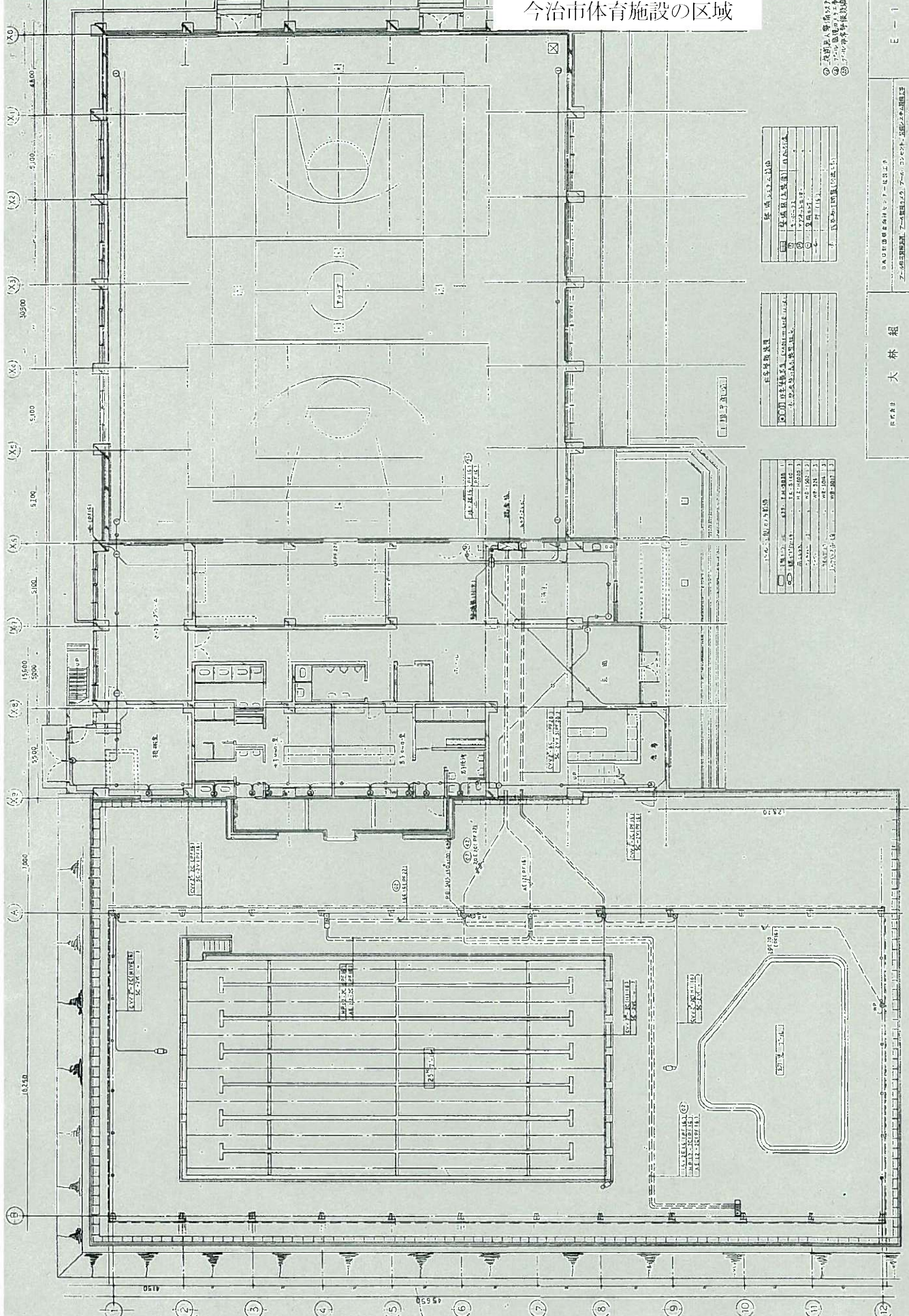
一 建築士事務所登録番号 1653号  
一 建築士 木匠 事務所  
一 建築士 木匠 事務所 160712号 所 長 木匠 事務所

工事名 B&G朝倉海洋センター等築及改修工事  
設計図  
図名 AB  
図尺  
2階平面図

図番 7  
図名  
図尺

資料 2-22 ③ 今治市朝倉B&G海洋センター（上屋付温水プール・体育館）

今治市体育施設の区域



- ◎ 改訂版入替換部分の表示
- ◎ プール施設部分の表示
- ◎ プール部分の表示

経緯	
1	建築士事務所
2	建築主
3	建築士
4	建築士
5	建築士
6	建築士
7	建築士
8	建築士
9	建築士
10	建築士
11	建築士
12	建築士

経緯	
1	建築士事務所
2	建築主
3	建築士
4	建築士
5	建築士
6	建築士
7	建築士
8	建築士
9	建築士
10	建築士
11	建築士
12	建築士

経緯	
1	建築士事務所
2	建築主
3	建築士
4	建築士
5	建築士
6	建築士
7	建築士
8	建築士
9	建築士
10	建築士
11	建築士
12	建築士

大林組

E-1

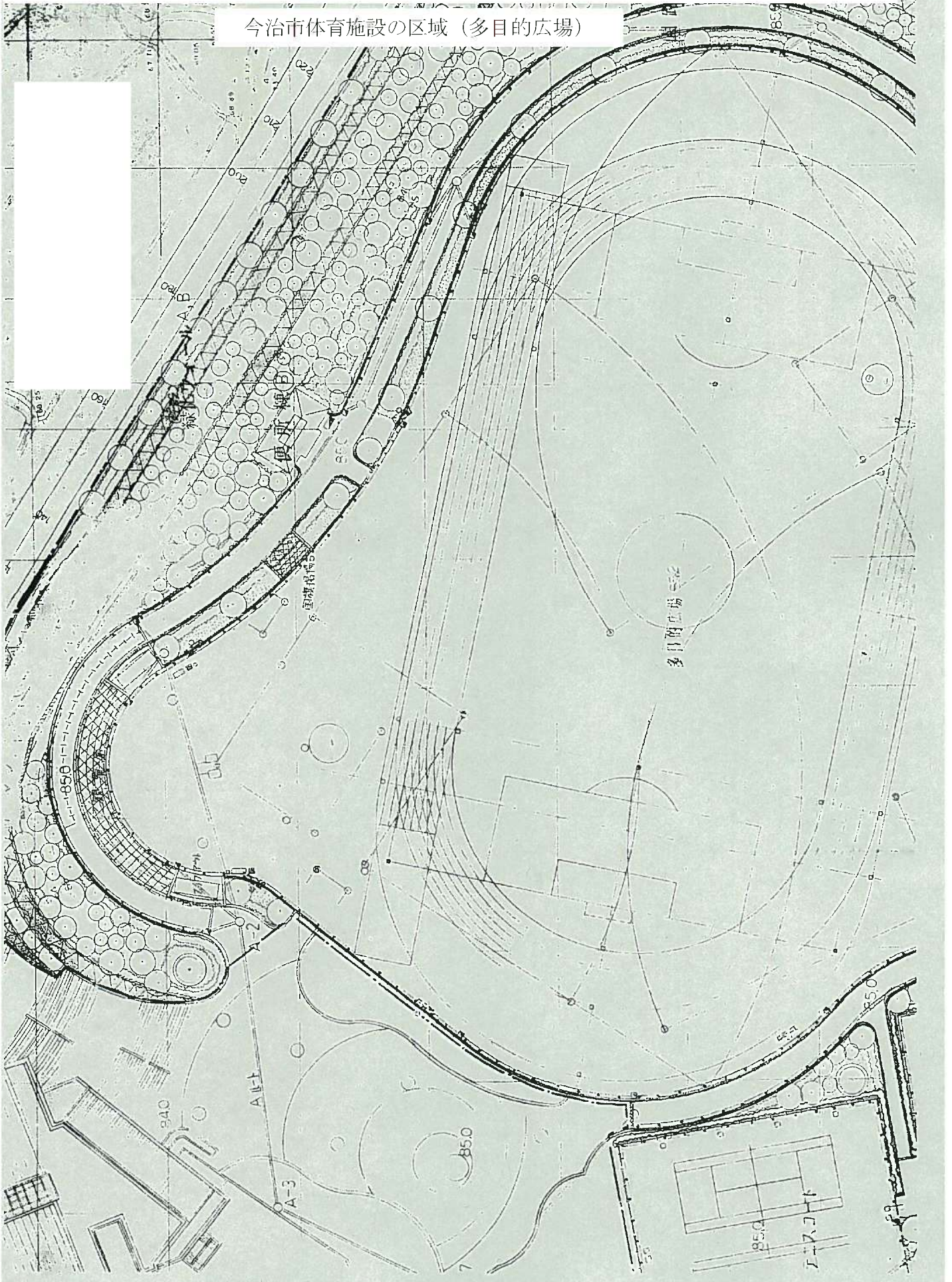
今治市体育施設の区域

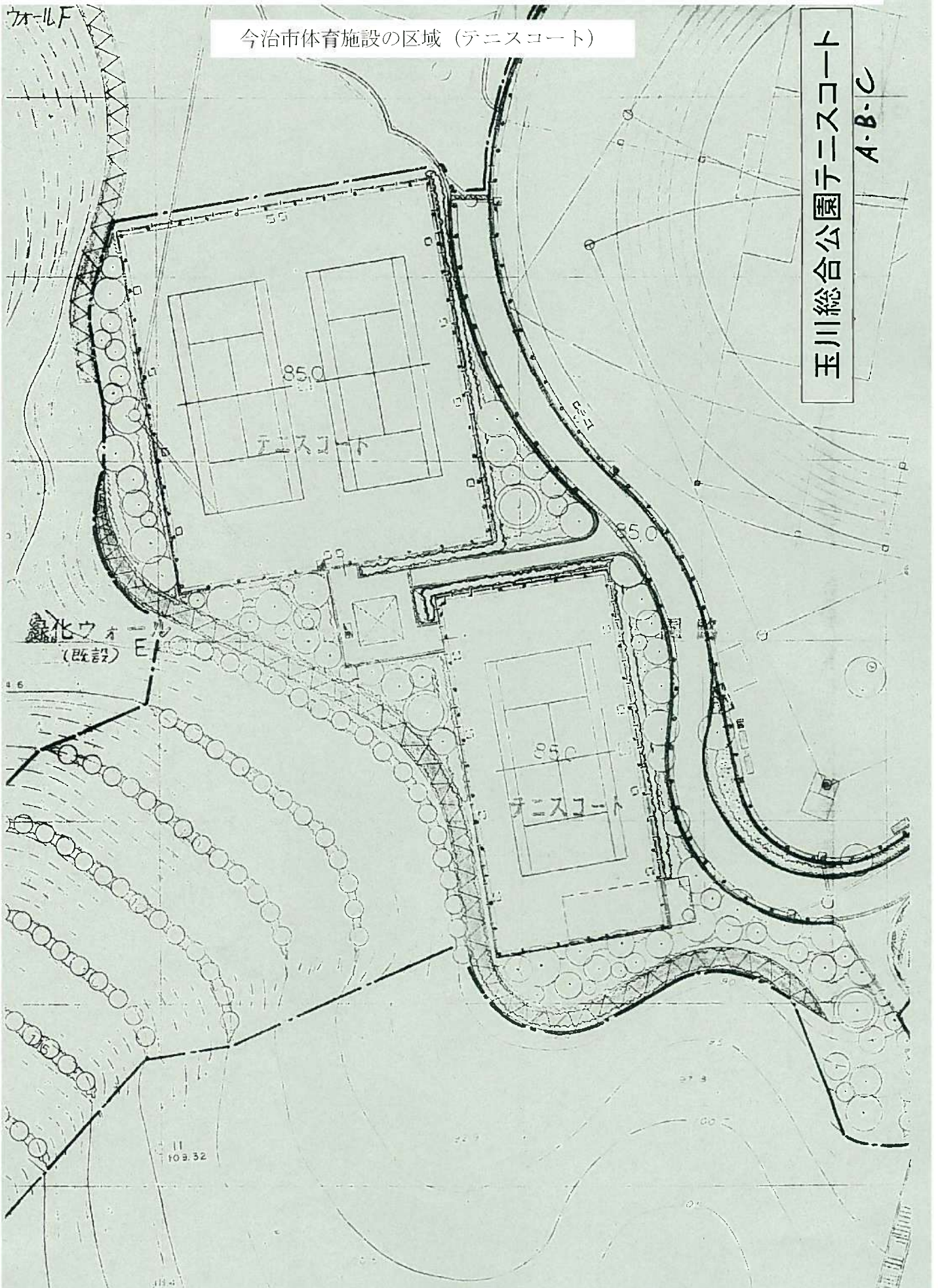


玉川総合公園 平面図 S=1:500  
(電気施設図)

資料2-23 ② 今治市営玉川総合公園運動場 (多目的広場・テニスコート・多目的体育館)

今治市体育施設の区域 (多目的広場)

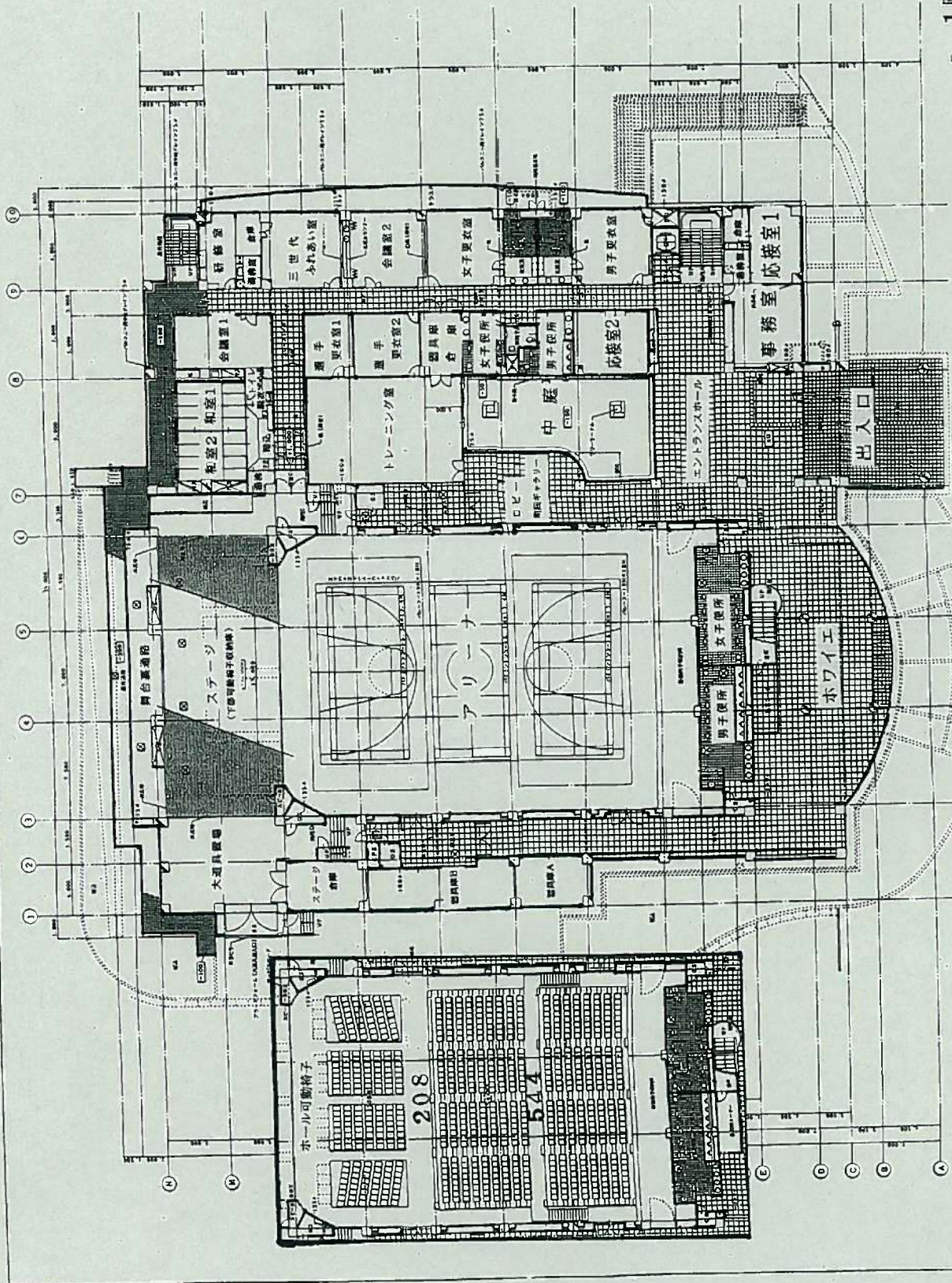




今治市体育施設の区域 (テニスコート)

玉川総合公園テニスコート  
A・B・C

今治市体育施設の区域（多目的体育館1F）



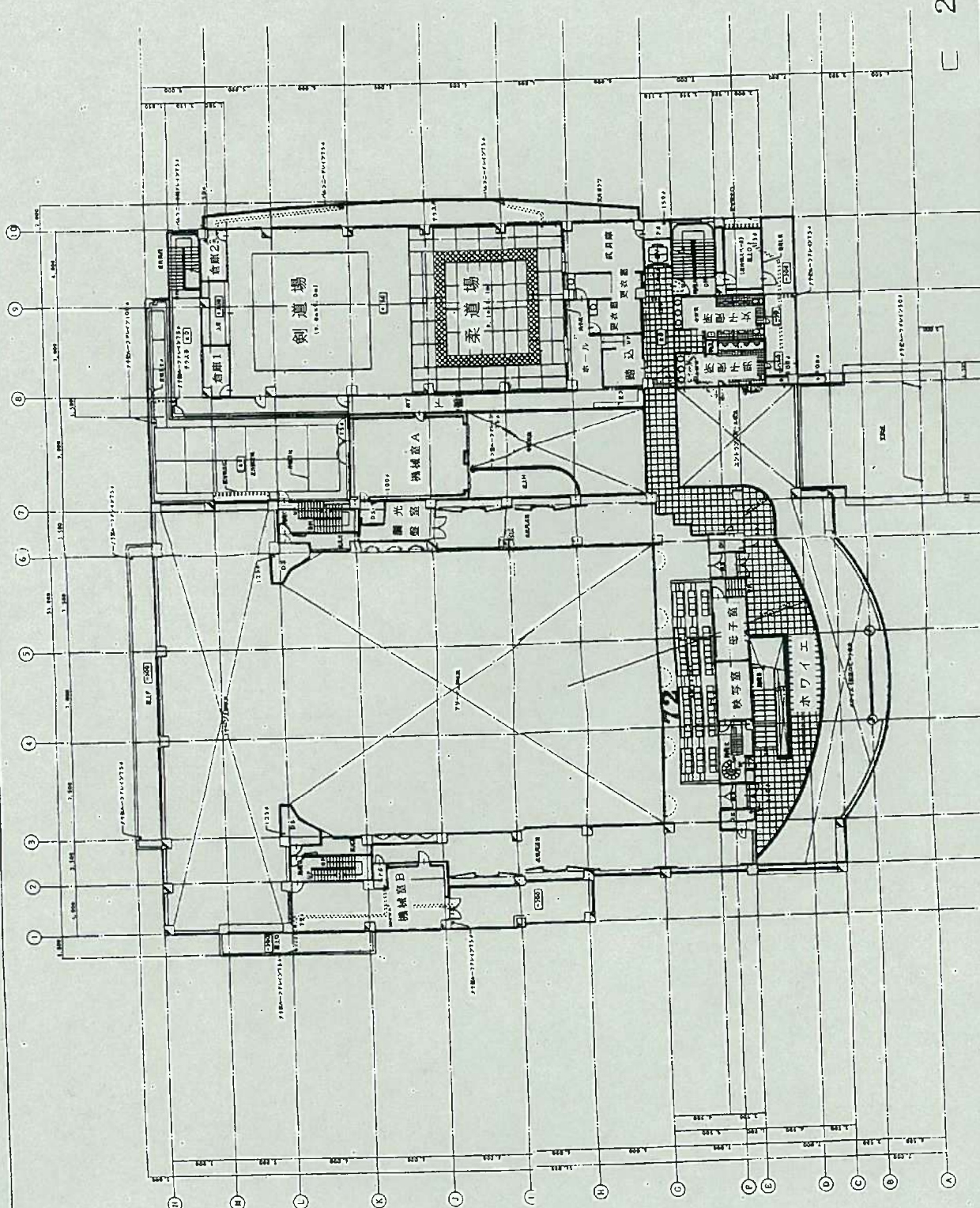
〔 1階平面図 〕

図名	今治市営玉川総合公園多目的体育館1階平面図
図号	23-23④
縮尺	1/100
作成	2009-1-18
確認	2009-1-20
設計	設計事務所
監理	監理事務所
施工	施工会社
面積	1,480.00㎡
容積	1,480.00
構造	鉄骨造
用途	体育施設
備考	



今治市体育施設の区域 (多目的体育館 2F)

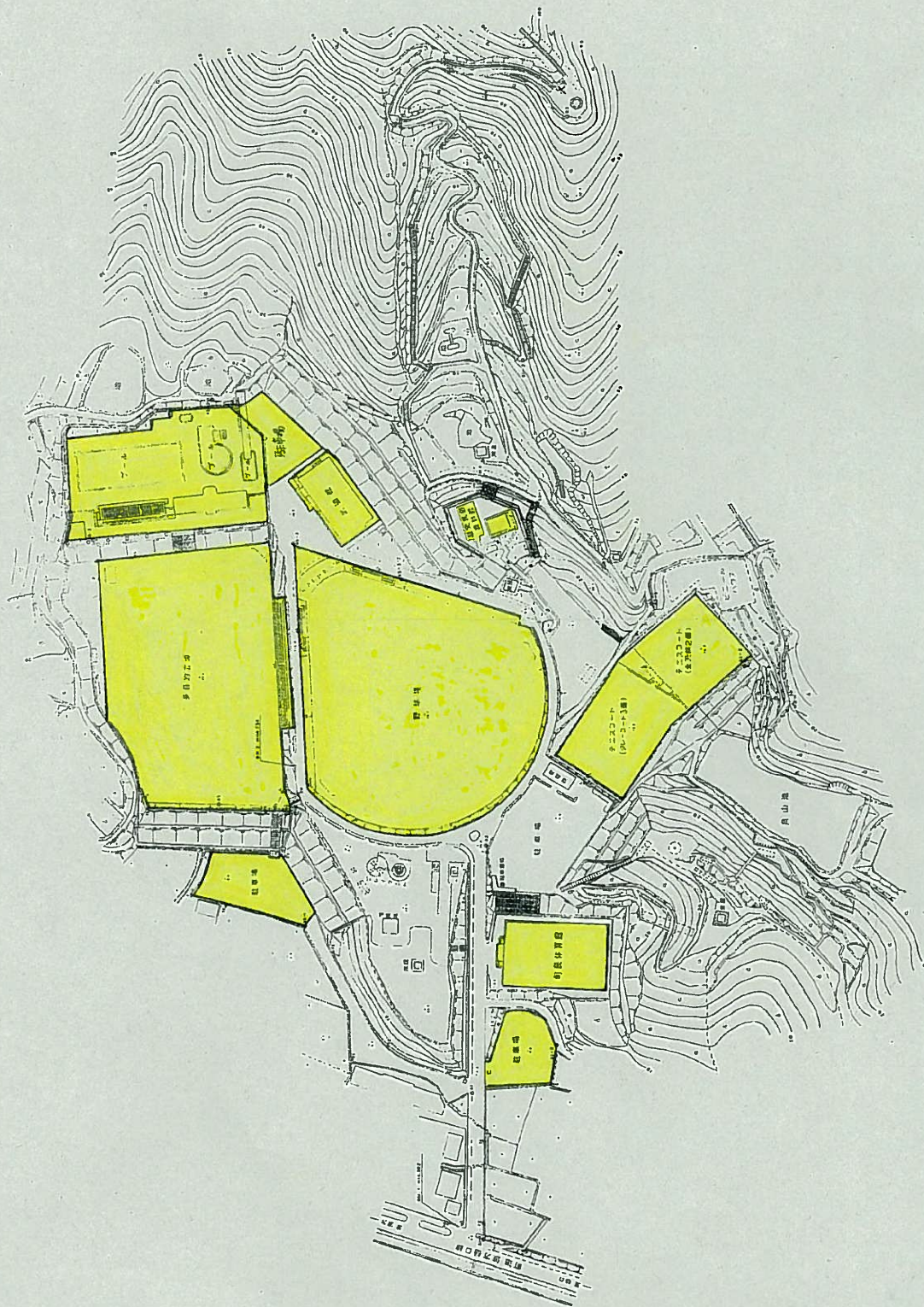
2階平面図



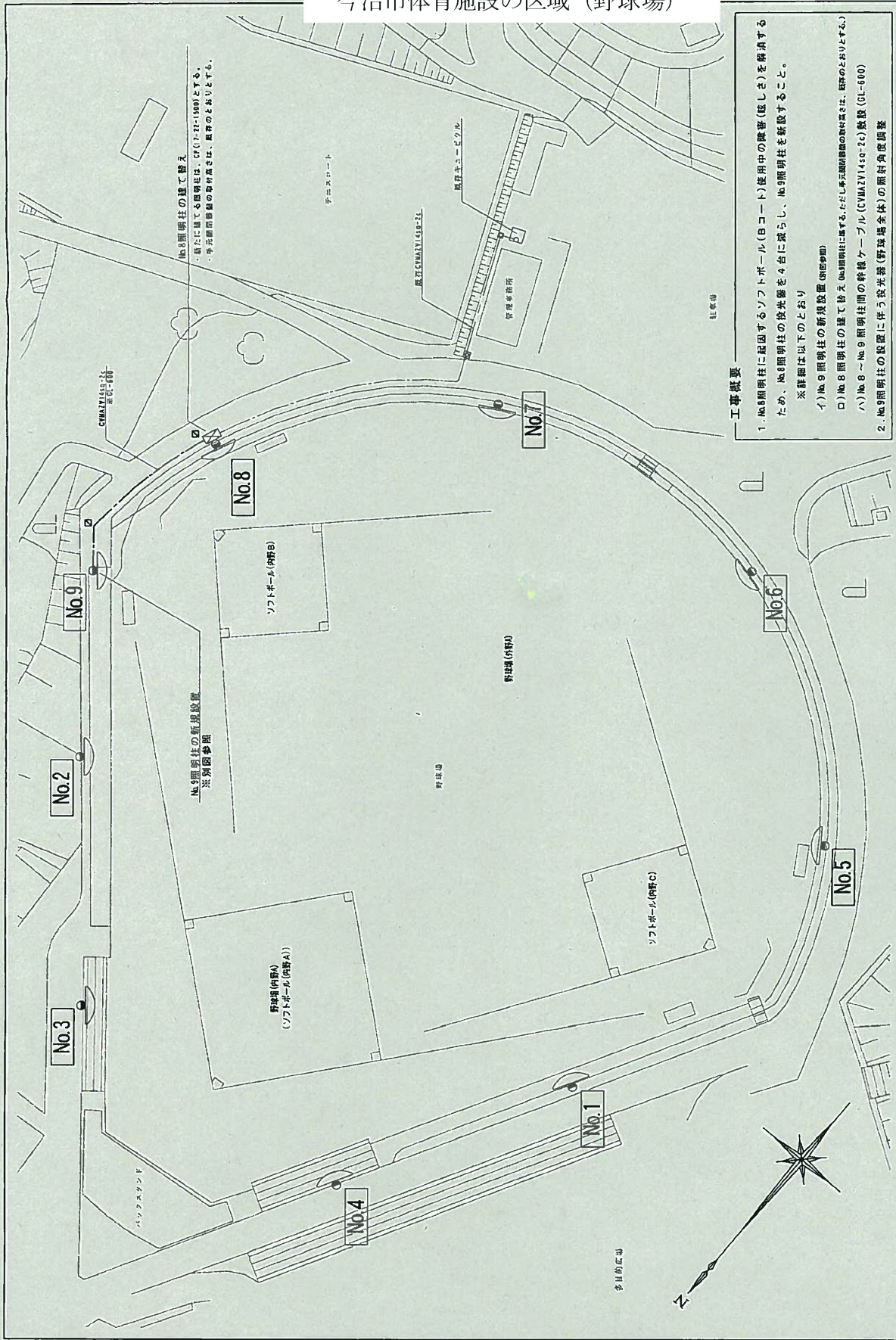
図名	2階平面図
図番	100
縮尺	1/100
作成	1984
設計	1984
監理	1984
施工	1984

今治市体育施設の区域

波方公園平面図  
(今治市営波方公園) S=1:1000



今治市体育施設の区域（野球場）



**工事概要**

1. No.8照明柱に起因するソフトボール(Ｂコート)使用中の騒音(騒しさ)を解消するため、No.8照明柱の投光器を4台に減らし、No.9照明柱を新設すること。  
 ※詳細は以下のとおり

イ) No.9 照明柱の新設設置 (照度計測)

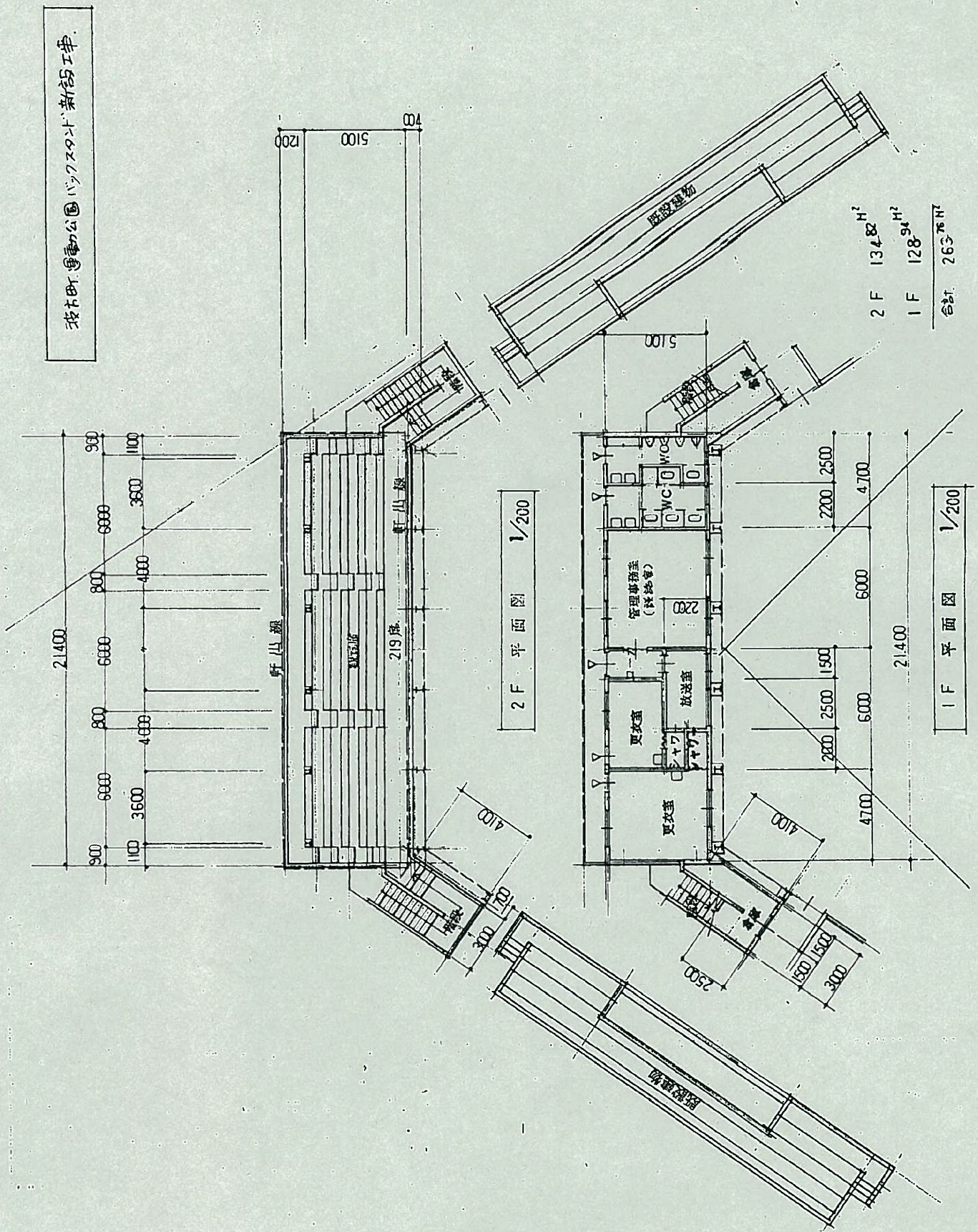
ロ) No.8 照明柱の建て替え (No.8照明柱に誘する、ただし各元副照度の取得値とは、数値の上よりとする。)

ハ) No.8～No.9 照明柱間の幹線ケーブル(CVMZVY14sq-2c)敷設 (GL-600)

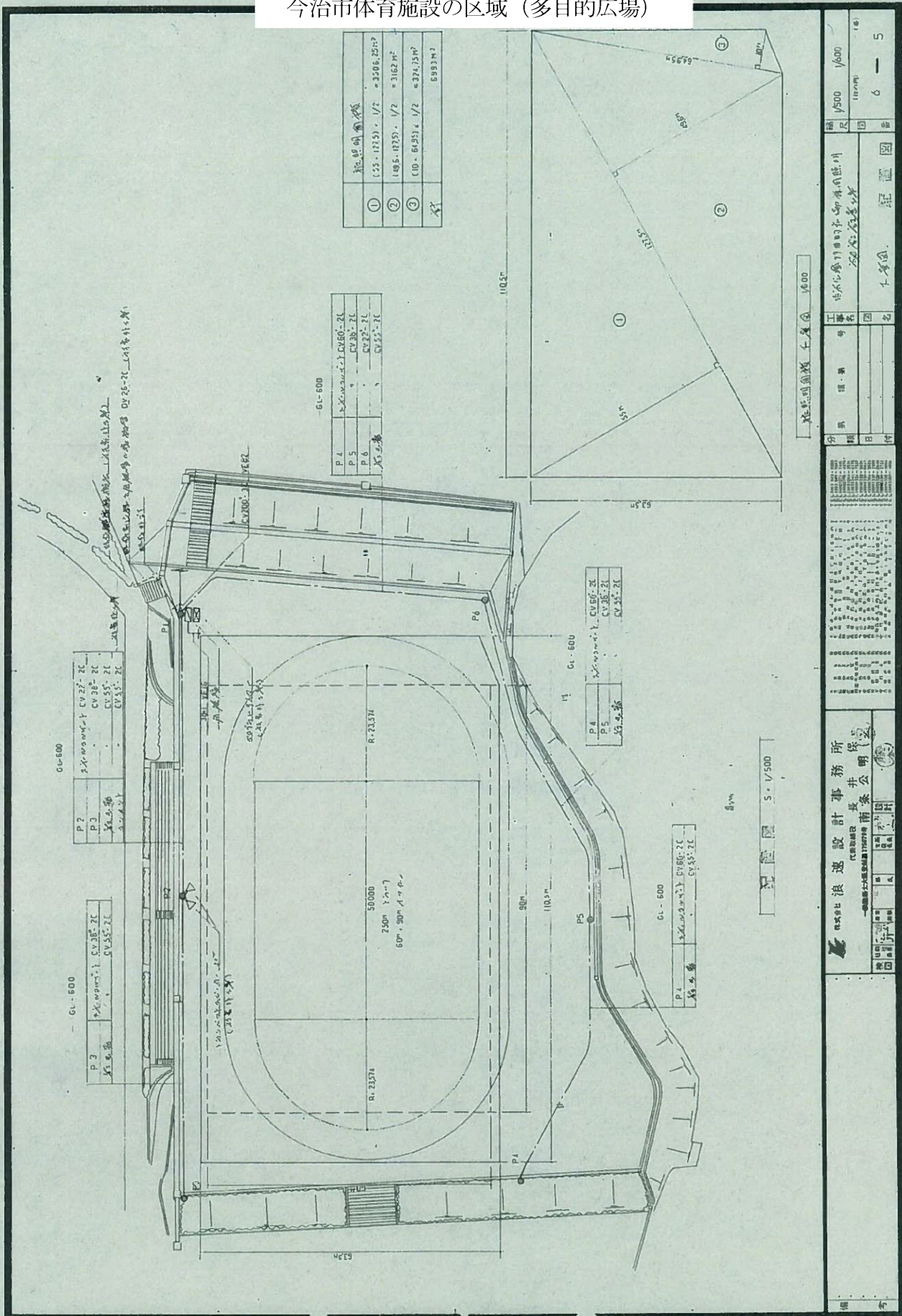
2. No.9照明柱の設置に伴う投光器(野球場全体)の照度調整

今治市役所都市整備部 建築営業課	工事名 波方公園野球場夜間照明設備改修工事	教体第6号	平成 20 年度 整理番号 第 79 号	図 面 名		縮 尺		E C 5	
				夜間照明設備改修平面図	S=1:400	平成 20 年 8 月 日	図 番 号		
				印	印	印	印	印	印

今治市体育施設の区域（野球場・バックスタンド）



今治市体育施設の区域（多目的広場）



既設明渠	
①	153・17353・1/2 = 3206.25m <sup>2</sup>
②	1495・17353・1/2 = 3162.17m <sup>2</sup>
③	110・64251・1/2 = 374.75m <sup>2</sup>
計	6943.17

P4	
CV300-ZL	CV300-ZL
CV300-ZL	CV300-ZL
CV300-ZL	CV300-ZL
計	計

P4	
CV300-ZL	CV300-ZL
CV300-ZL	CV300-ZL
計	計

P2	
CV27-ZC	CV38-ZC
CV55-ZC	CV55-ZC
計	計

P3	
CV38-ZC	CV55-ZL
計	計

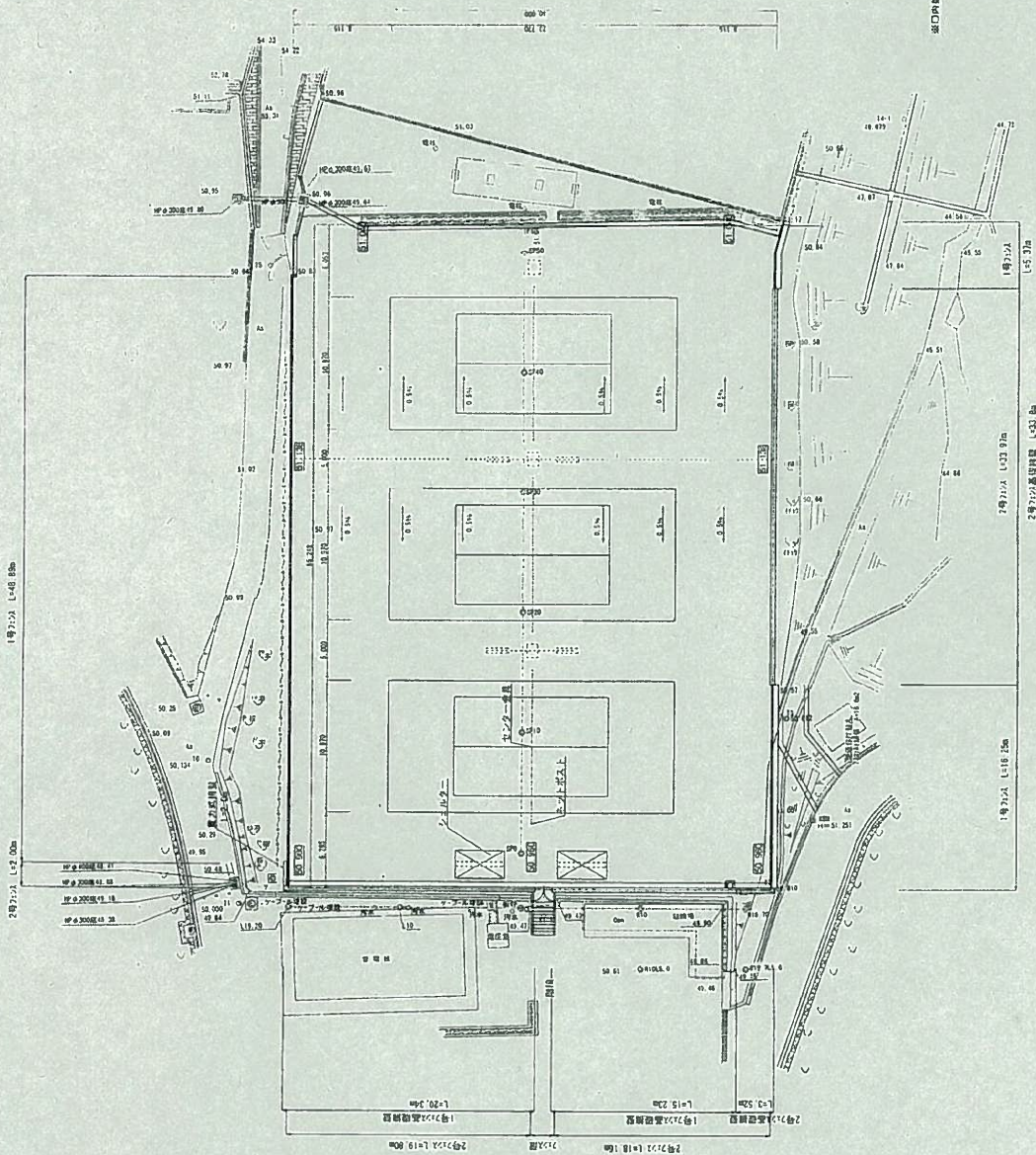
P5	
CV60-ZC	CV55-ZC
計	計

既設明渠 1:600

1:500

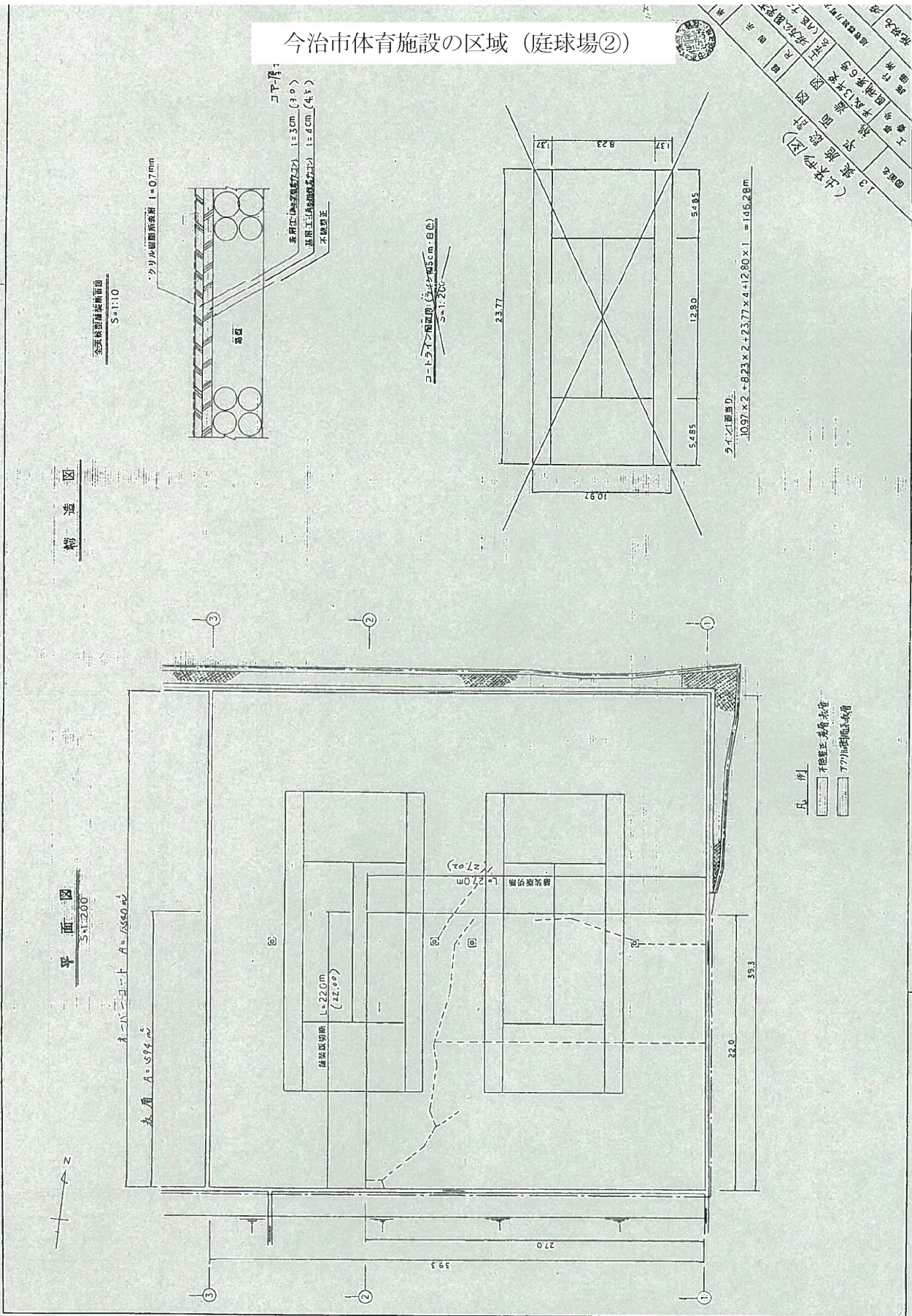
		浪速設計事務所 代表取締役 坂井公明 〒790-0101 愛媛県今治市宮波1-1-1 電話 079-821-1111 代表 079-821-1111	
図名 今治市宮波方公園運動場 多目的広場	図番 6-5	比例尺 1/500 1/600	作成 6-5
設計 坂井公明	監理 坂井公明	確認 坂井公明	承認 坂井公明

今治市体育施設の区域（庭球場①）

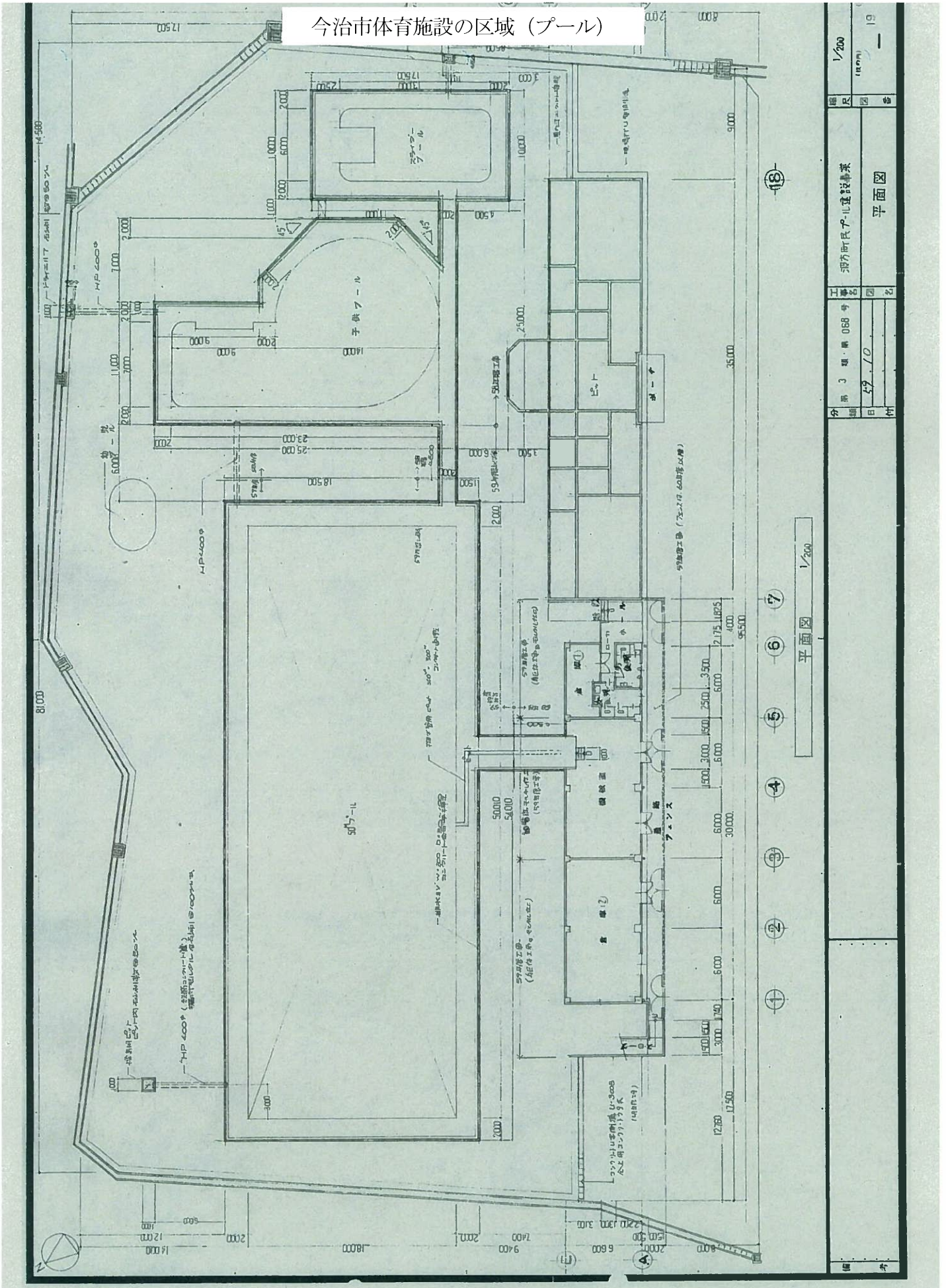


※この敷地面積は、建築士算定によるものです。

今治市体育施設の区域 (庭球場②)



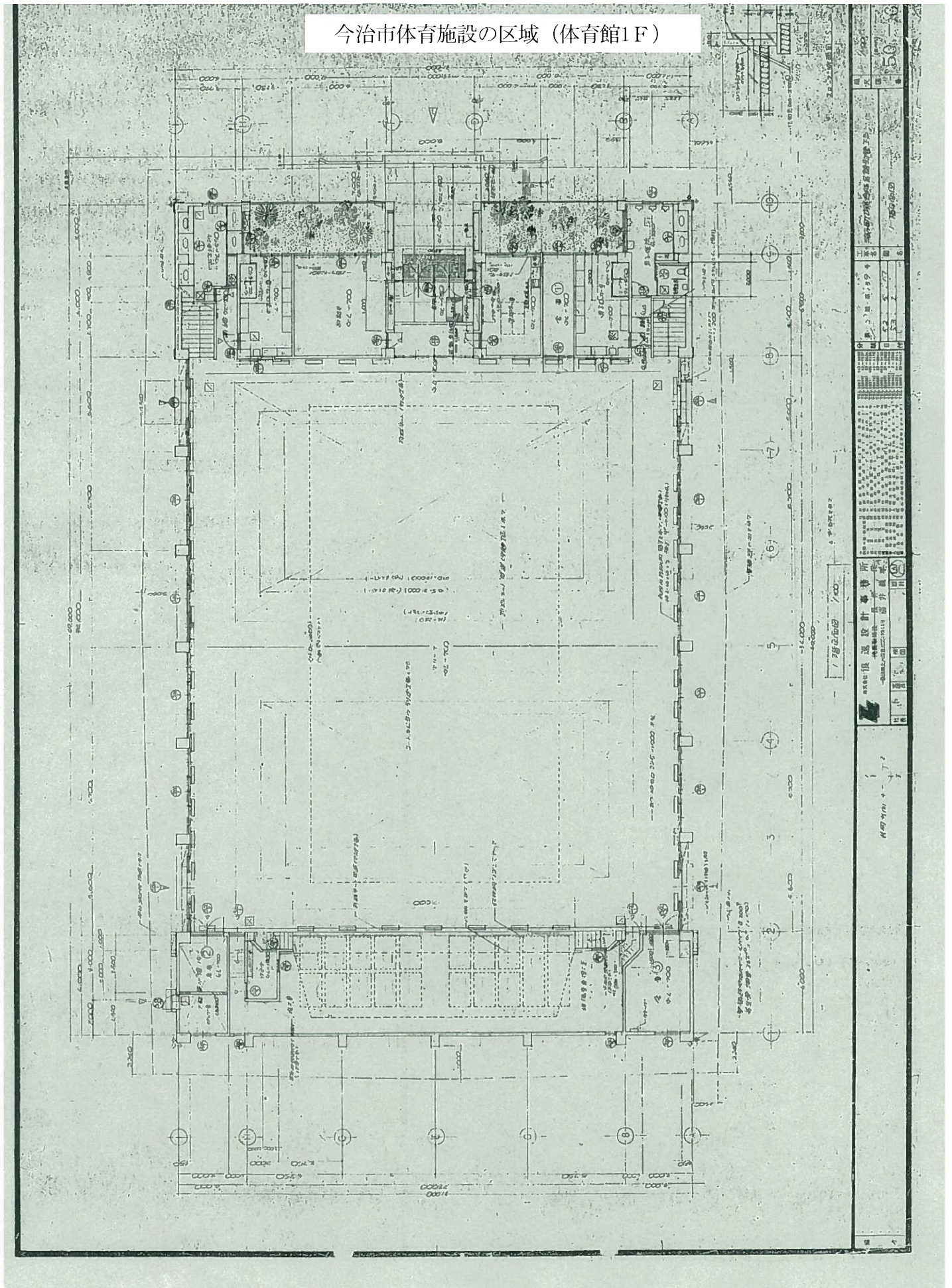
今治市体育施設の区域（プール）



図名	今治市体育施設の区域（プール）
図番	19
工種名	波方町民プール建設事業
分冊	第3巻 敷 068号
日付	47.10
作	
尺	1/200

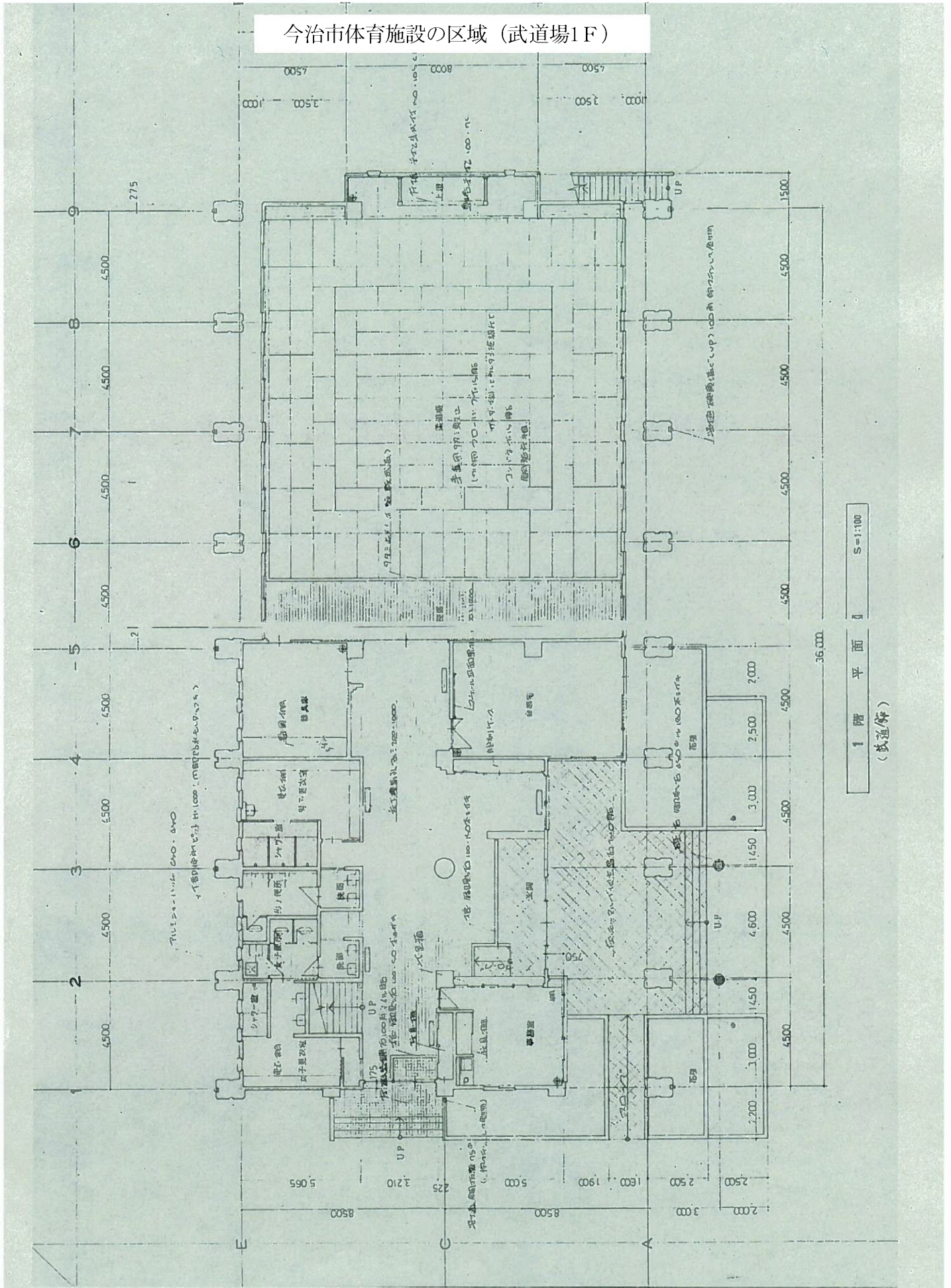


今治市体育施設の区域（体育館1F）

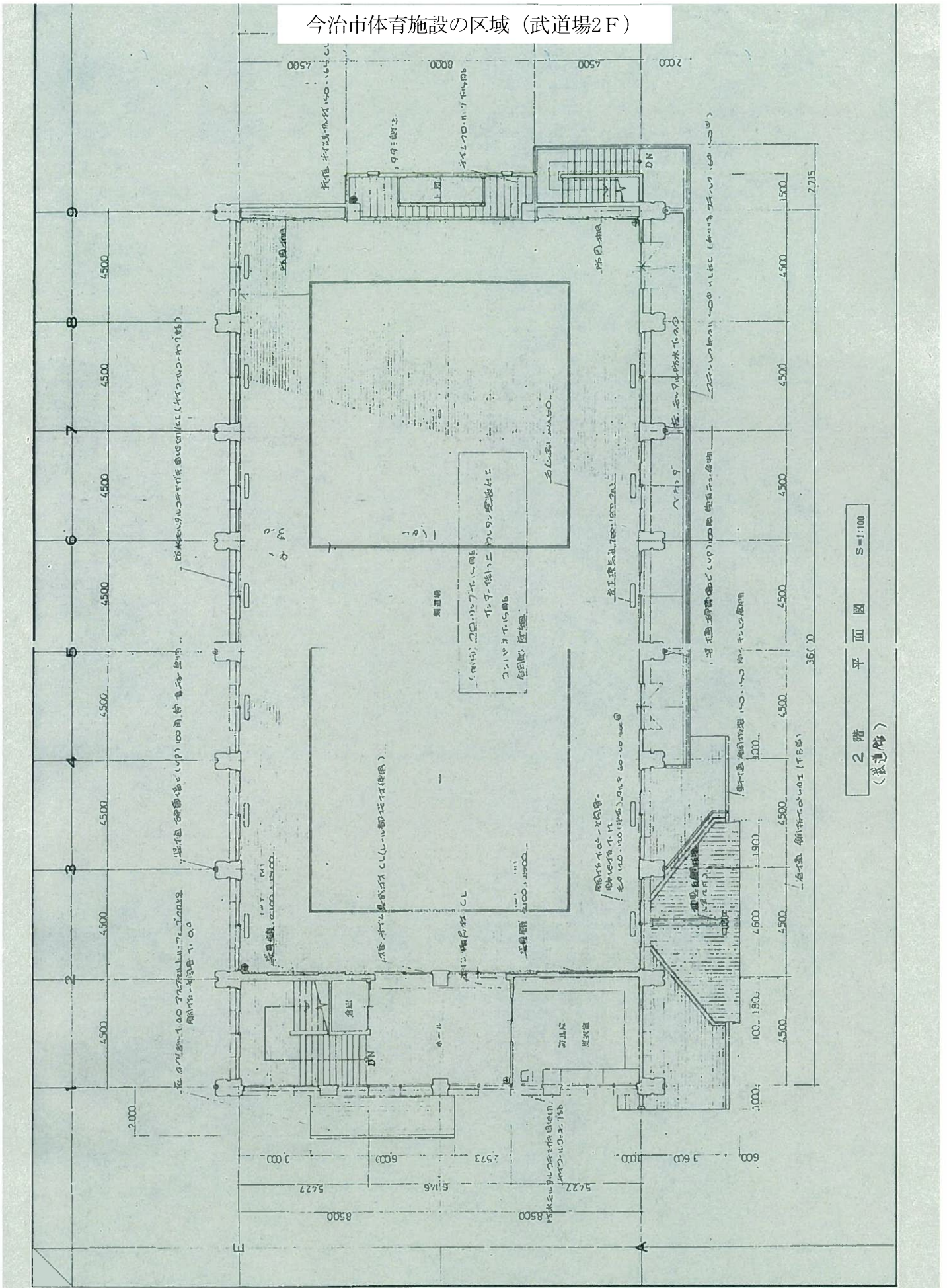




今治市体育施設の区域（武道場1F）

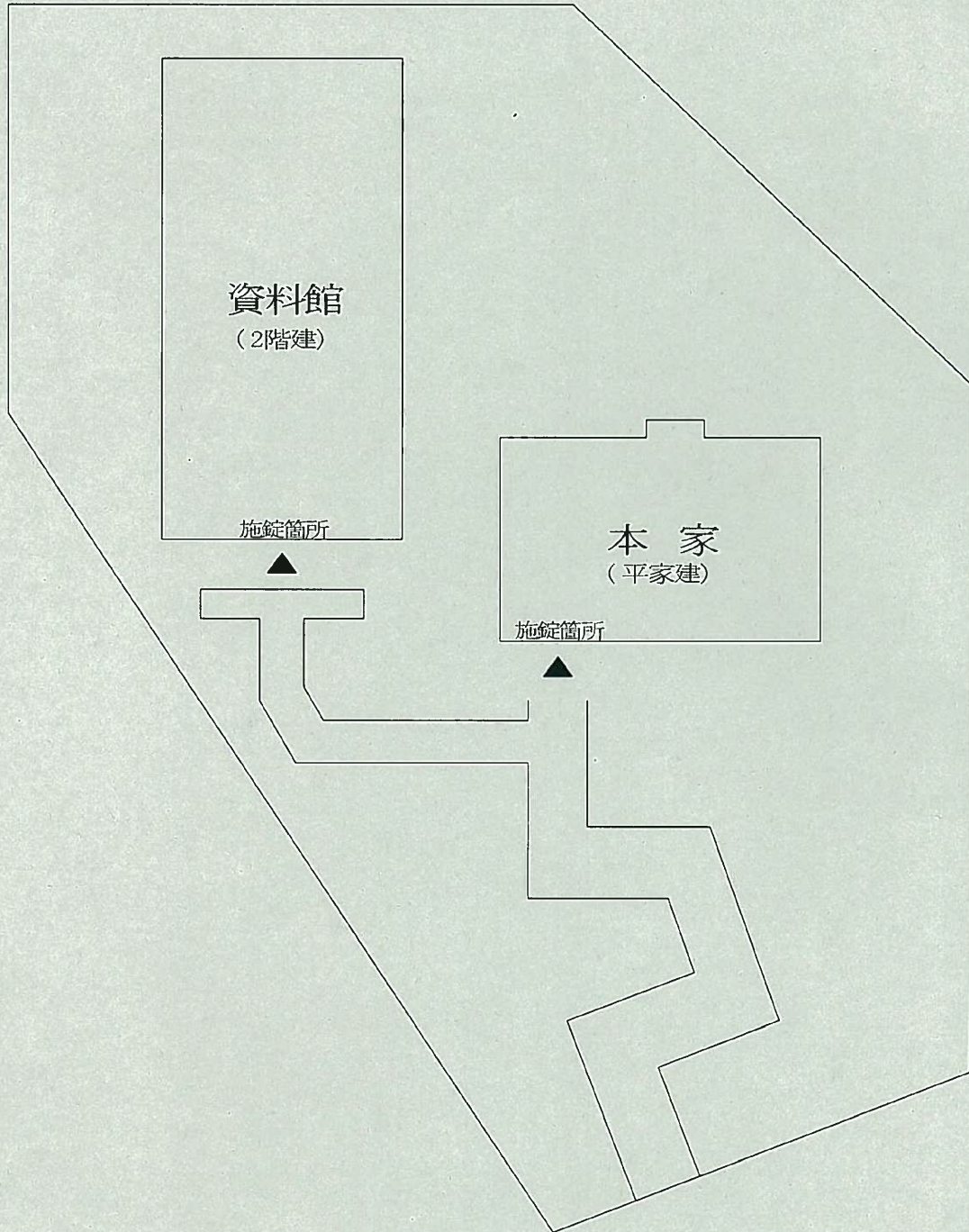
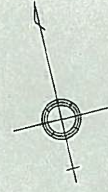


今治市体育施設の区域（武道場2F）

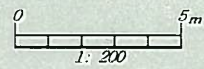


2階 平面図 S=1:100 (武道場)

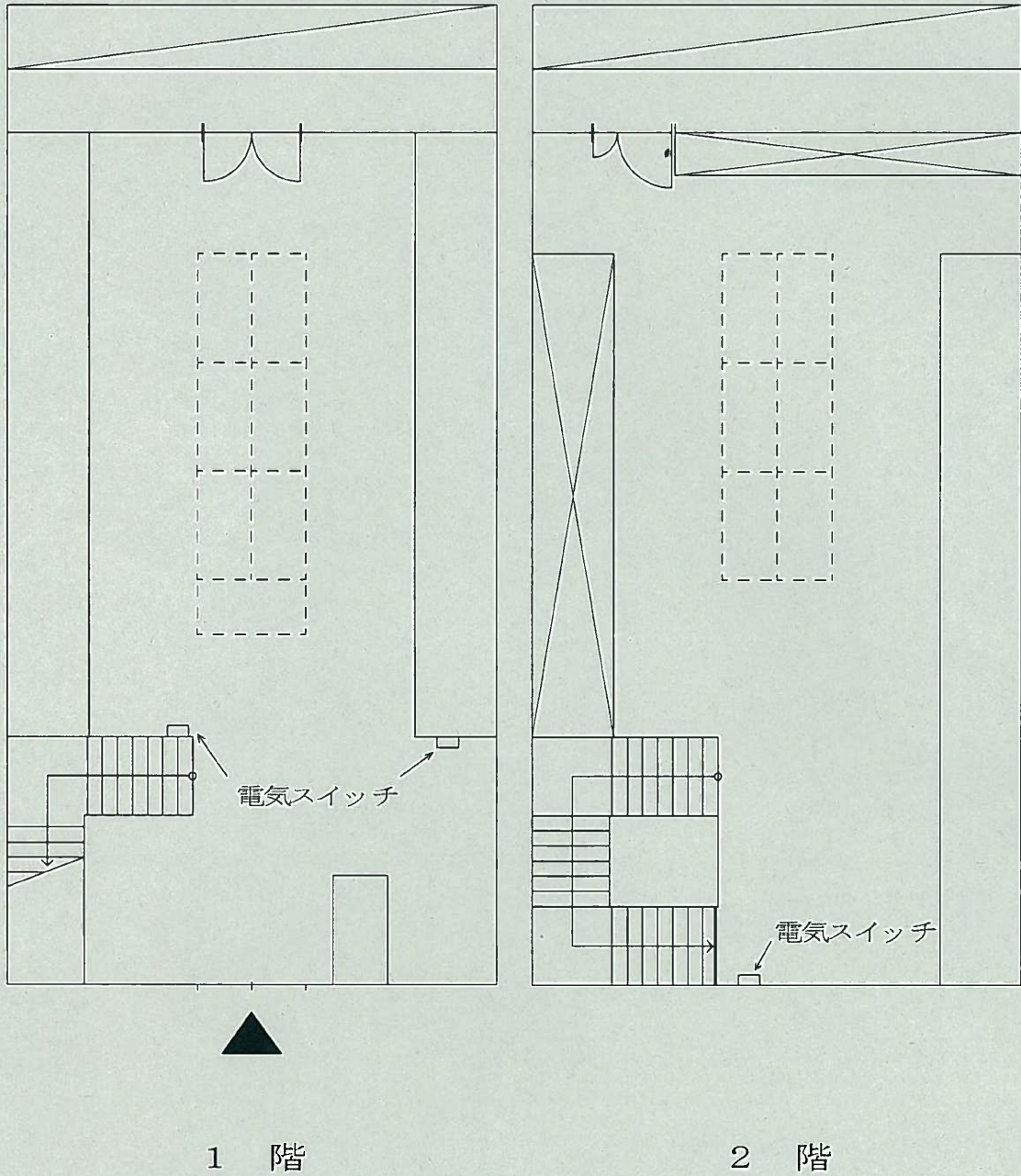
今治市体育施設の区域（資料館①）



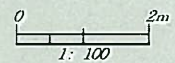
配置図



今治市体育施設の区域（資料館②）



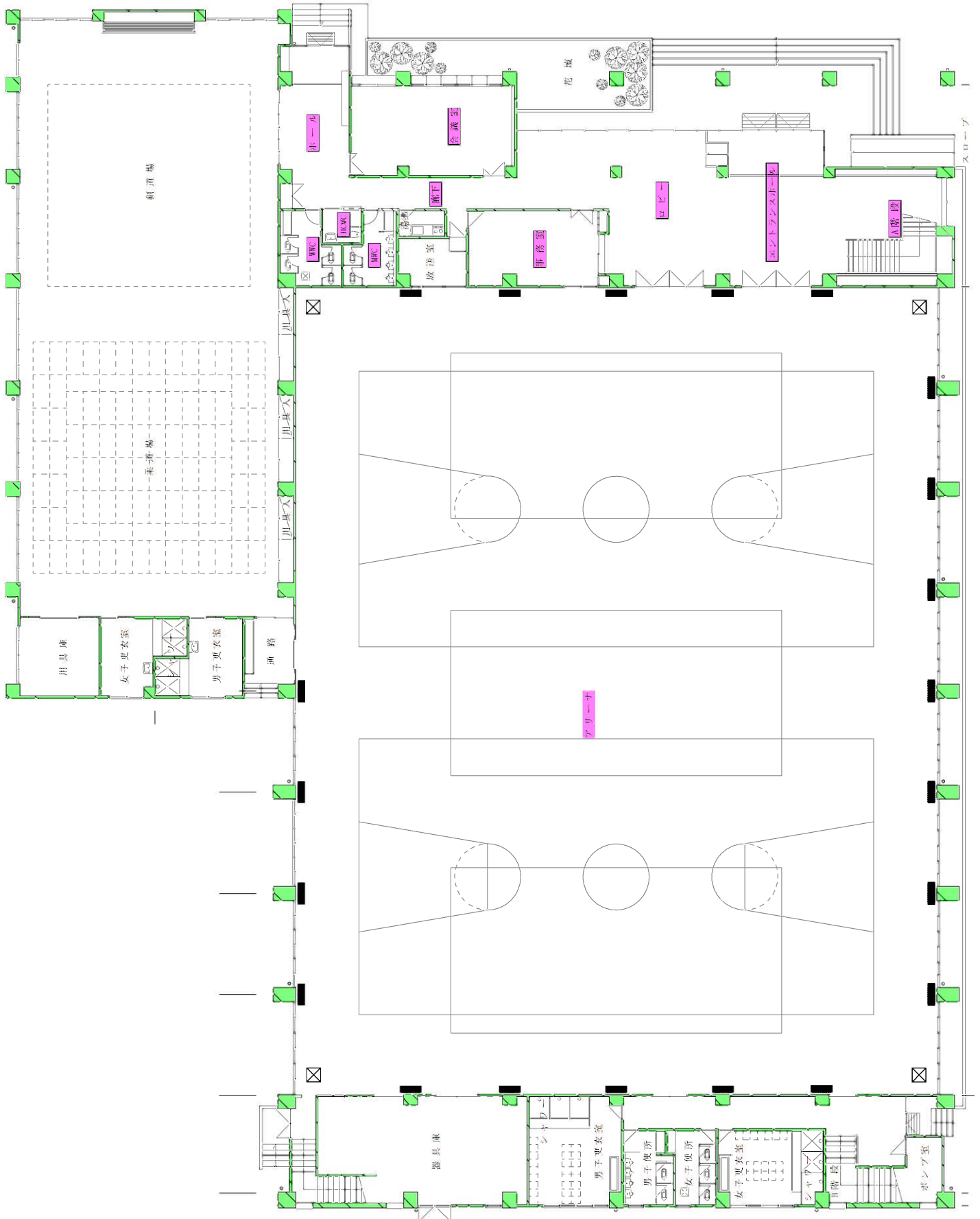
資料館



今治市体育施設の区域

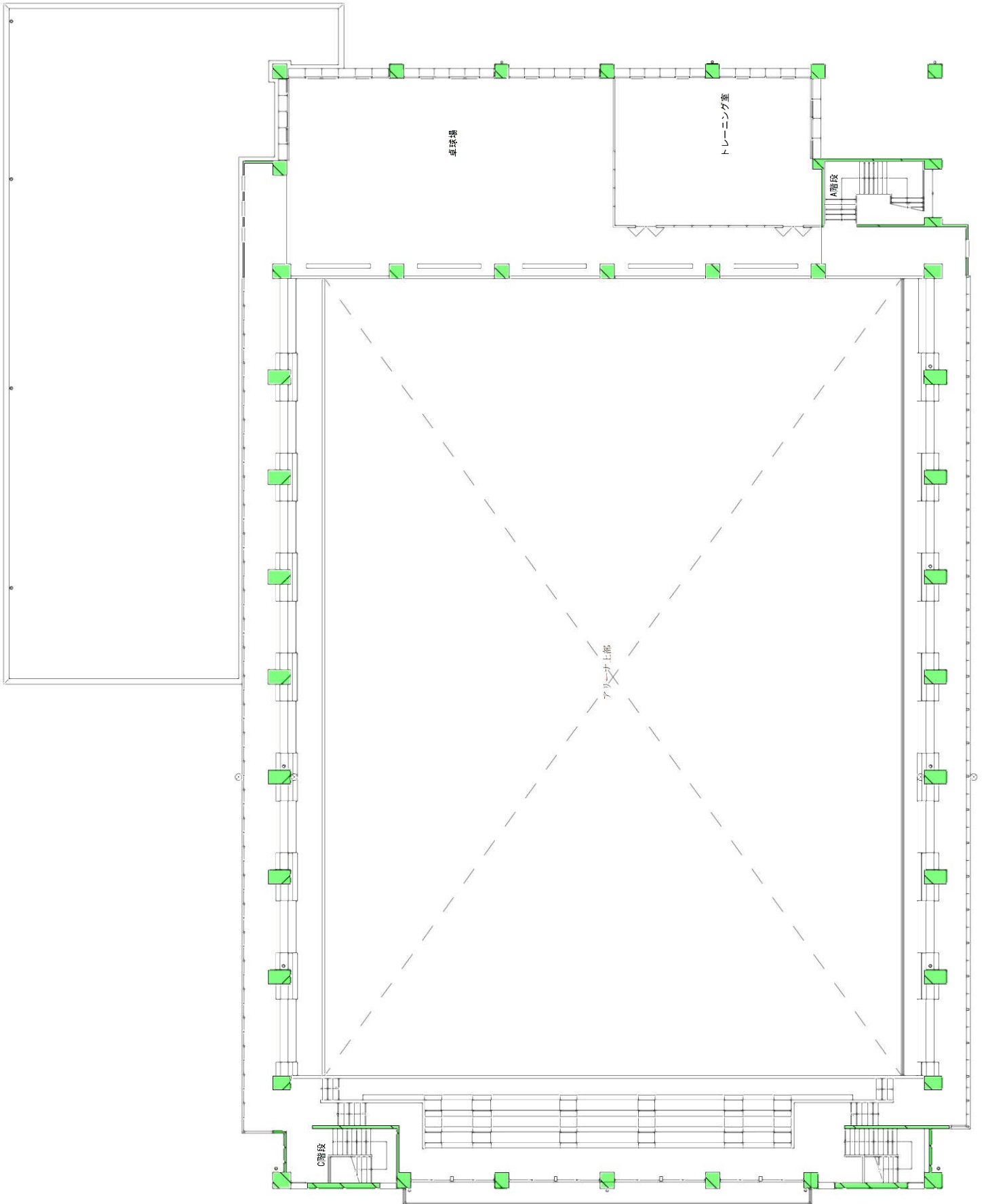


今治市体育施設の区域 (1F)

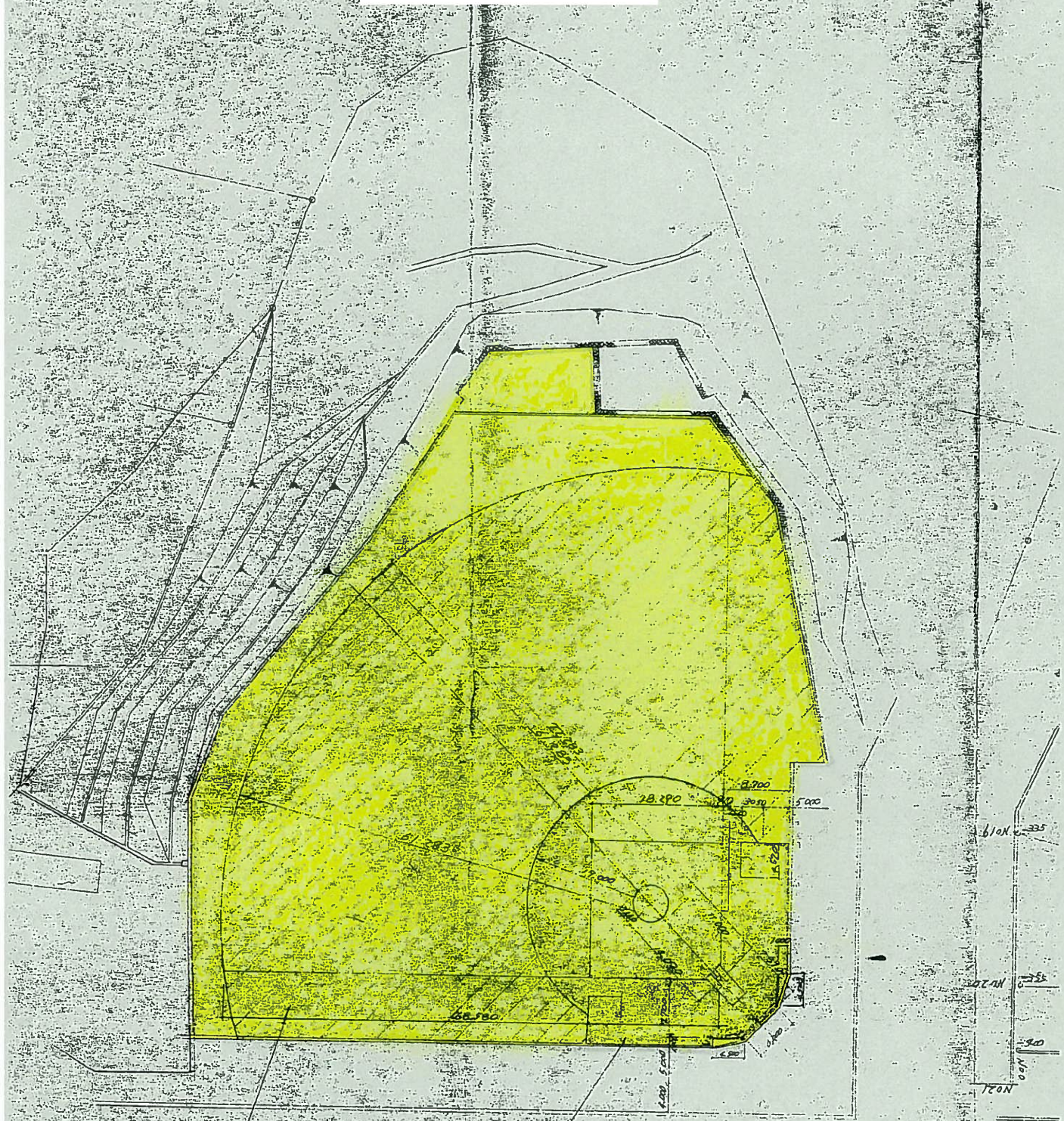




今治市体育施設の区域 (2F)



今治市体育施設の区域



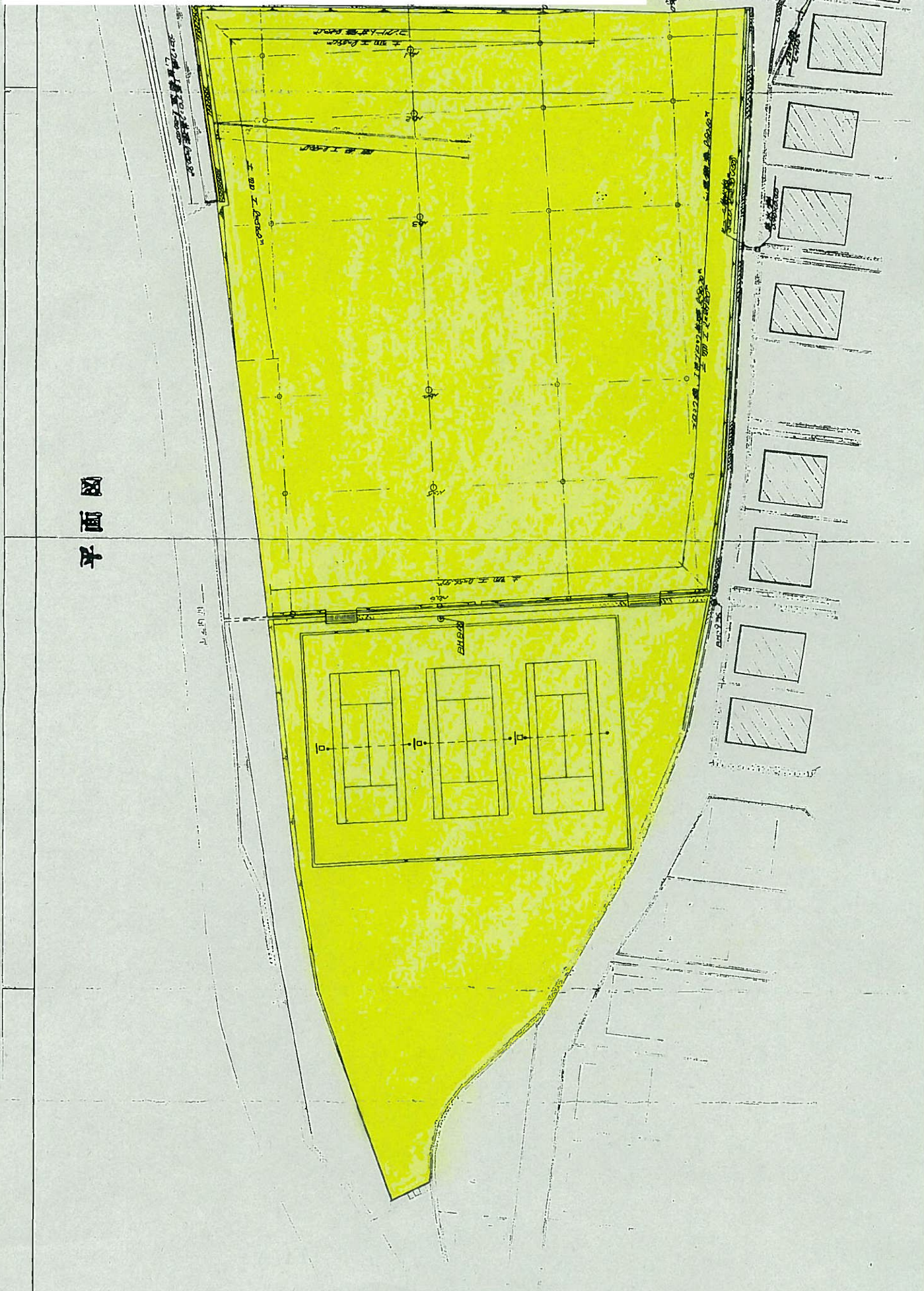
外野 6,475.67  
植床径 20.0m

外野 10,467.00  
植床径 10.0m

大西町役場

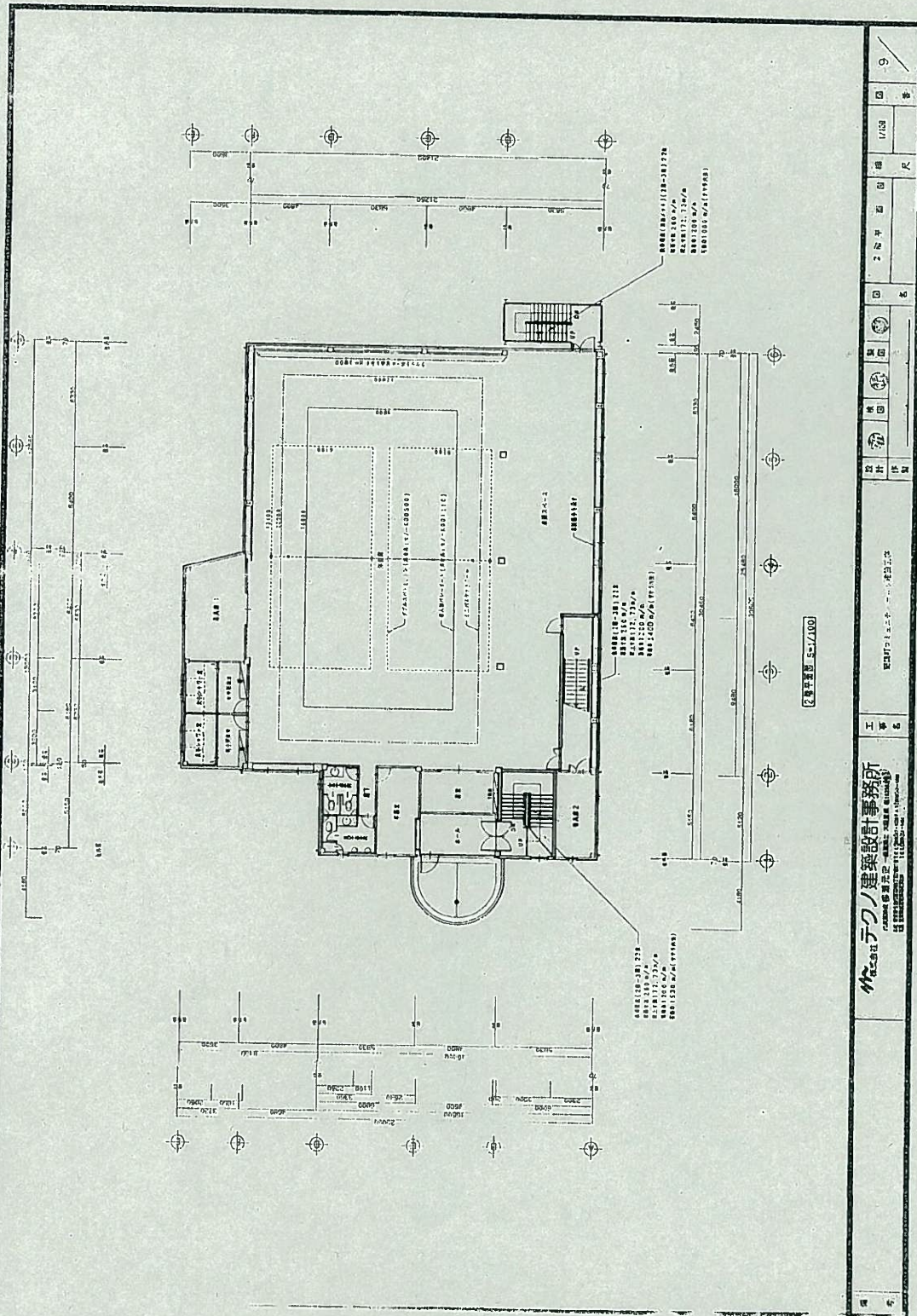
工 事 名	大西町 町民運動場新設工事
-------------	---------------

平面図

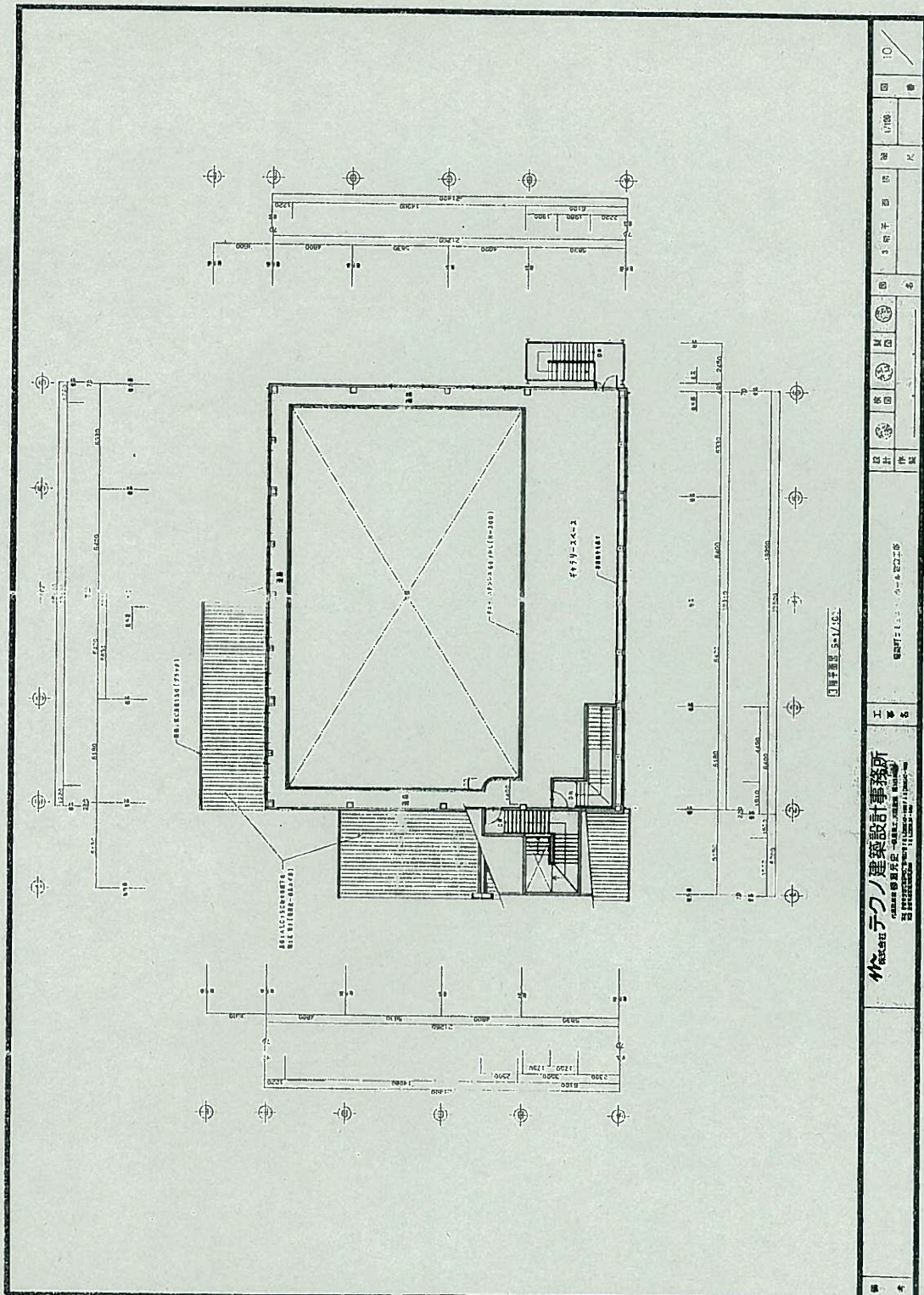




今治市体育施設の区域



今治市体育施設の区域



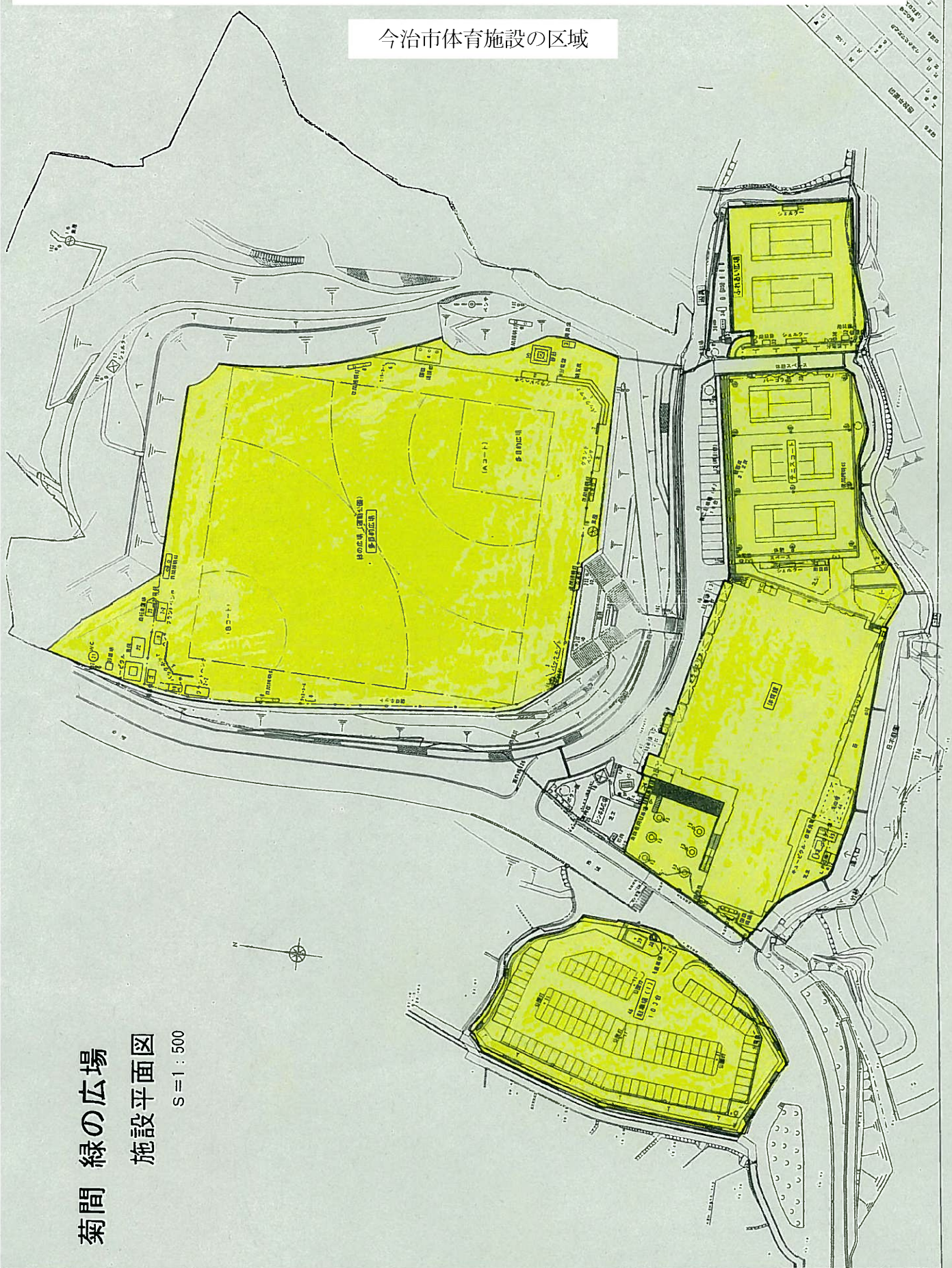
今治市体育施設の区域

菊間 亀岡地区防災緑地平面図

縮尺 1 : 500



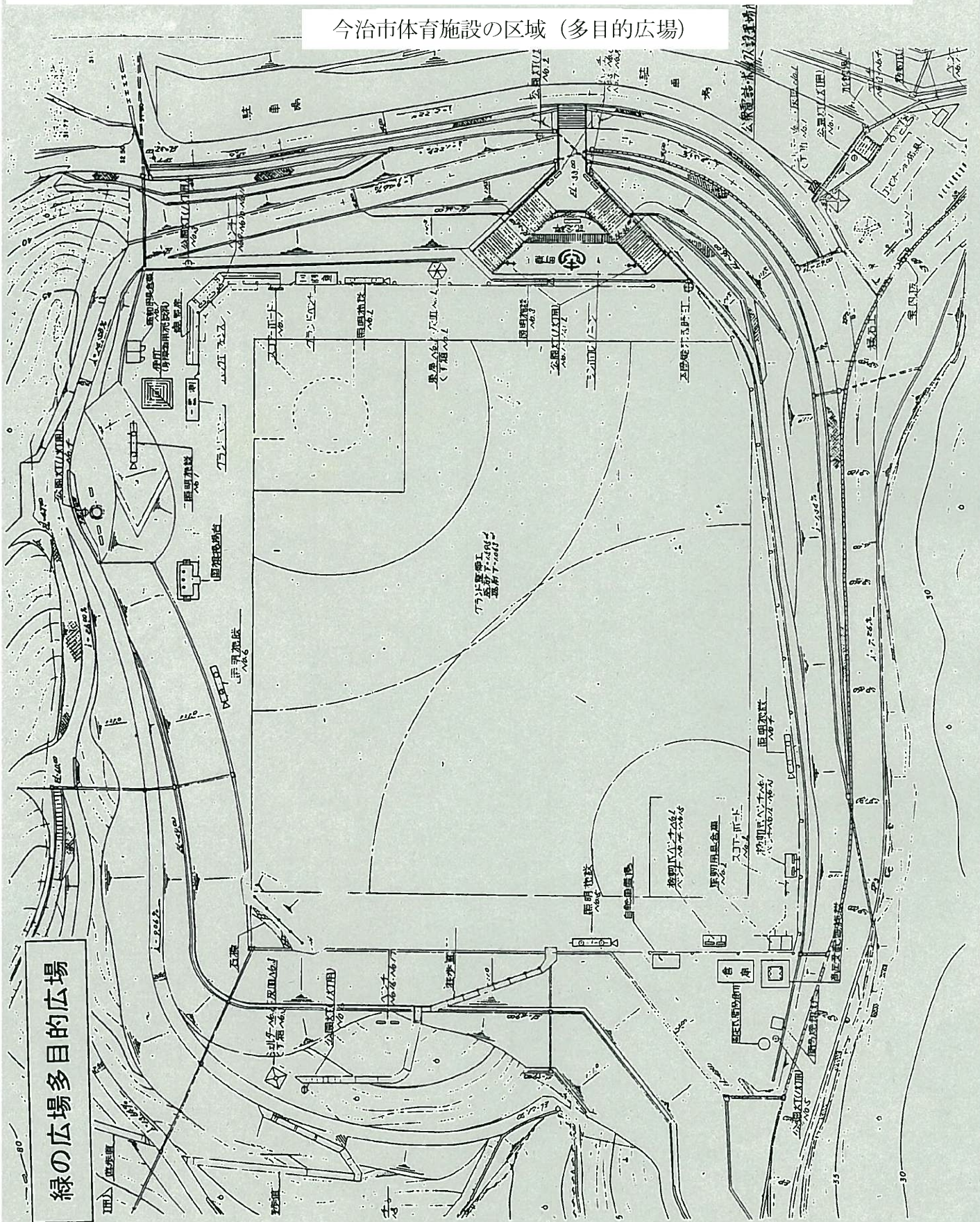
今治市体育施設の区域



菊間 緑の広場  
施設平面図  
S=1:500

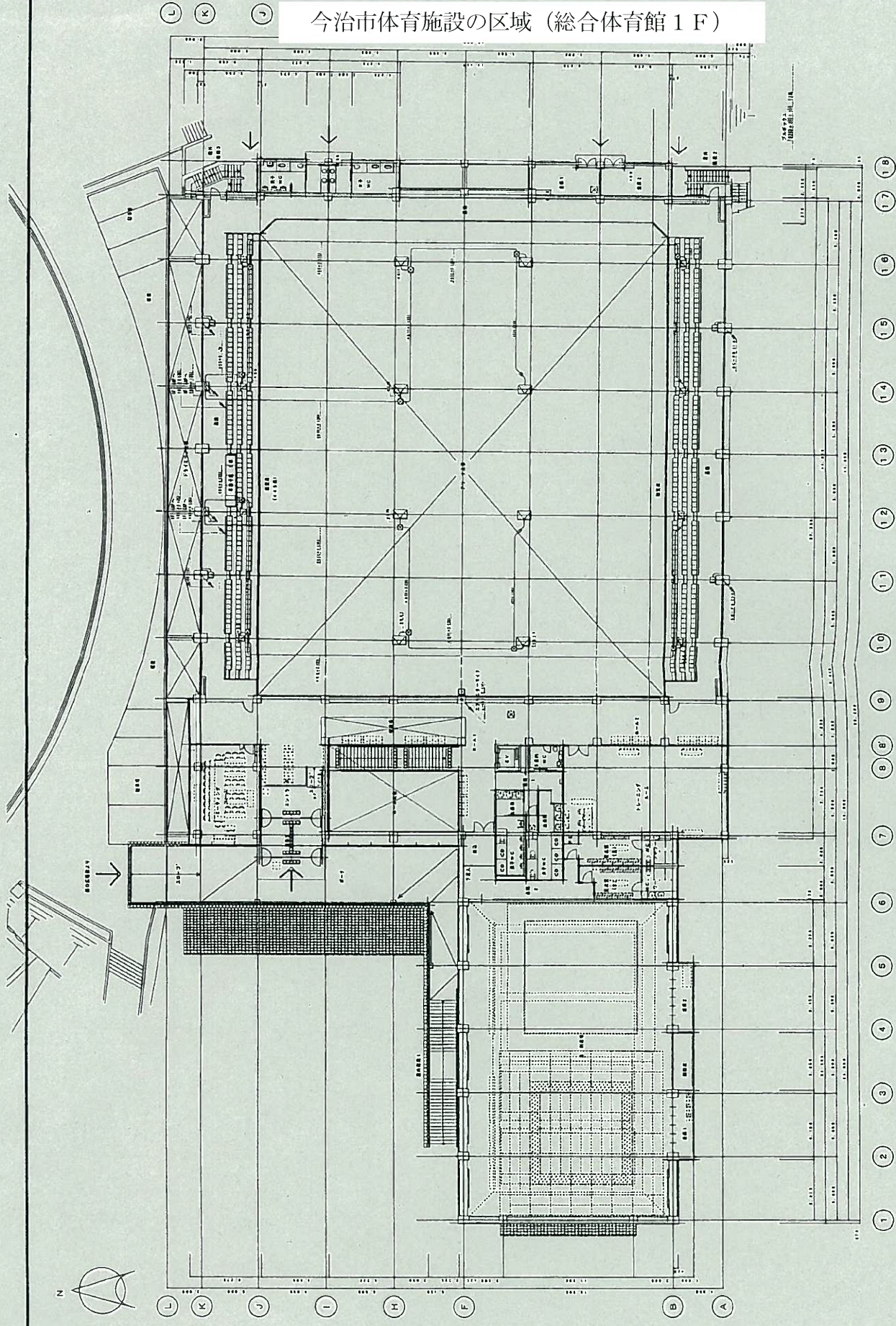


今治市体育施設の区域（多目的広場）



緑の広場多目的広場

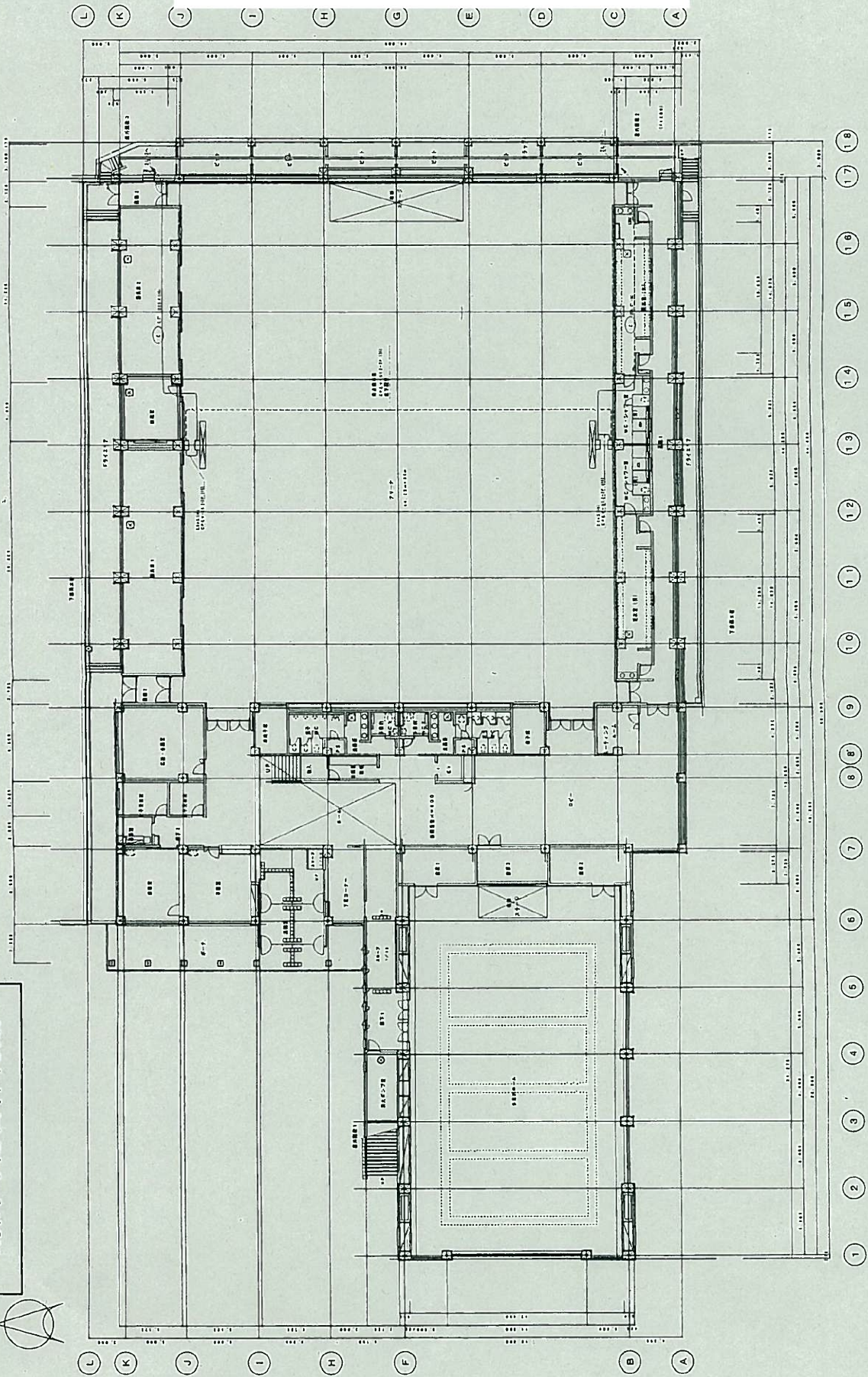
今治市体育施設の区域 (総合体育館 1F)



設計者 株式会社 浪速設計 〒791-0214 今治市 藤平		設計番号 ①-371	工事名 今治市市民体育館 建設工事	図面番号 1	縮尺 1/150
				設計年月日 1971.10.10	図面名称 7.1-1 多目的広場 1階平面図

今治市体育施設の区域 (総合体育館 2 F)

菊間町総合体育館



<p>浪速設計</p>	<p>浪速設計 建築設計部</p>	<p>浪速設計 建築設計部</p>	<p>浪速設計 建築設計部</p>
<p>図面番号</p>	<p>設計者</p>	<p>監理者</p>	<p>設計者</p>
<p>1</p>	<p>浪速設計</p>	<p>浪速設計</p>	<p>浪速設計</p>
<p>1/50</p>	<p>1968.10.10</p>	<p>1968.10.10</p>	<p>1968.10.10</p>
<p>1/50</p>	<p>1968.10.10</p>	<p>1968.10.10</p>	<p>1968.10.10</p>