

火葬炉運転業務フロー

始業前点検
燃料供給状況、主燃・再燃バーナーの着火操作、排気、各機器類の駆動状況、各操作盤、各制御盤等の電源確認等、火葬可能状況を確認します。

前室照明点灯

炉前操作盤で、お別れスイッチ(使用中)をONにする

炉前操作盤



棺定位置ランプ点灯確認

前室盤『自動納棺』を押す

作動中時間があるのでこの間に燃料供給ポンプ運転

断熱扉上昇
断熱扉全開
台車移動
台車納棺完了
断熱扉下降
断熱扉全閉

管理室
火葬炉動力制御盤右側

前室操作盤



火葬へ

火葬

火葬炉動力制御盤

誘引排風機・燃焼送風機作動

- 誘引排風機を押す 赤ランプ点灯
- 燃焼送風機を押す 赤ランプ点灯

火葬炉動力制御盤



火葬炉手元操作盤

再燃バーナー「入」

- 準備完了 緑ランプ点灯
- ・ 再燃バーナー「入」を押す
- 再燃バーナー運転
メタル冷却ファン運転
各赤ランプ点灯

火葬炉手元操作盤



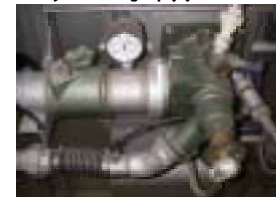
主燃バーナー「入」

- 再燃温度300 に上昇後
- ・ 主燃バーナー「入」を押す 赤ランプ点灯
- 主燃準備
オイル目盛5～6
エアー目盛3
先に設定

温度計



エアー・オイル



主燃バーナー「切」

- ・ 主燃点検口を開けて目視し、棺が破れたら直ぐに主燃バーナー「切」を押す
(約5～6分程度) 500 程度



主燃バーナー'入'


- ・「自然燃焼」させる
急速に燃焼が進む。最高温度(個人差あり800 を超える)に達した後
温度が下降し始めたら**主燃バーナー'入'**を押す (15分程度常時確認)
オイル目盛7~8
エアー目盛5 調整必要
主燃 40分程度

注意
火力を上げるとき オイル目盛を増加させてからエアー目盛を増加
火力を下げるとき エアー目盛を減少させてからオイル目盛を減少
この逆を行うと、失火します

再燃バーナー'切'

終了

- ・『再燃切』のみを押す 全バーナーが消火する
燃料供給ポンプを切る



冷却

エアー目盛全開 自動冷却(最大30分)
オイル目盛3に戻す

火葬終了

200 になったら前室操作盤自動出棺を押す
前室へ自動移送

収骨の用意(整骨作業)

炉前操作盤のスイッチで、前室から耐火台車を、自動で
収骨用台車運搬車に移送

収骨用台車運搬車を告別ホールにセット

収骨終了後、収骨用台車運搬車を前室へ戻す

清掃作業

前室 消灯

終了、次の火葬に備える

