

89. 小学校の状況

	学校数	学級数	児						
			総数	男	女	1学年		2学年	
						男	女	男	女
平成17年	33	388	9,602	4,951	4,651	807	777	775	766
18	33	391	9,376	4,810	4,566	720	736	803	779
19	30	380	9,256	4,718	4,538	768	758	718	736
20	30	378	9,166	4,656	4,510	734	717	778	750

資料：県統計課「学校基本調査（文部科学省）」各年5月1日現在

90. 中学校の状況

	学校数	学級数	生				
			総数	男	女	1学	
						男	
平成17年	21	184	4,918	2,476	2,442	817	
18	20	171	4,422	2,290	2,132	794	
19	20	175	4,449	2,317	2,132	792	
20	19	171	4,437	2,342	2,095	767	

資料：県統計課「学校基本調査（文部科学省）」各年5月1日現在

童 数								教員数 (本務者)	職員数 (本務者)
3学年		4学年		5学年		6学年			
男	女	男	女	男	女	男	女		
842	783	824	724	849	793	854	808	584	121
774	761	845	777	819	725	849	788	588	121
803	789	767	757	840	771	822	727	567	100
719	738	808	784	772	751	845	770	562	100

徒 数					教員数 (本務者)	職員数 (本務者)
年	2学年		3学年			
女	男	女	男	女		
793	820	797	839	852	404	49
724	740	711	756	697	384	44
702	788	718	737	712	387	49
670	786	707	789	718	367	44

9 1. 中学校卒業者の状況

	卒業者総数			進 学 者					
				高等学校等		専修学校等		公共職業能力 開発施設等	
	総 数	男	女	男	女	男	女	男	女
平成17年	1,654	861	793	834	783	1	1	1	-
18	1,695	842	853	815	828	-	-	2	-
19	1,452	755	697	730	682	1	-	1	-
20	1,453	739	714	721	699	-	1	-	-

資料：県統計課「学校基本調査（文部科学省）」各年5月1日現在
注）前年度卒業生を対象

9 2. 高等学校の状況

	学校数	生						
		総 数	男	女	本 科			
					計	1年生		
						男	女	
平成17年	11	5,088	2,550	2,538	5,055	857	805	
18	11	4,814	2,430	2,384	4,789	772	752	
19	11	4,512	2,310	2,202	4,489	755	739	
20	10	4,330	2,205	2,125	4,304	743	745	

資料：県統計課「学校基本調査（文部科学省）」各年5月1日現在
注）教員数、職員数は定時制も含む

就 職 者		左記以外の者		死亡・不詳		高等学校等進学率 (%)		
男	女	男	女	男	女	総計	男	女
14	3	11	6	-	-	97.8	96.9	98.7
16	8	9	17	-	-	96.9	96.8	97.1
13	10	10	5	-	-	97.2	96.7	97.8
11	7	7	7	-	-	97.7	97.6	97.9

徒 数				教員数 (本務者)	職員数 (本務者)			
全 日 制		本 科 定 時 制						
2年生		3年生						
男	女	男	女	計	男	女		
840	869	833	851	33	20	13	415	89
826	774	818	847	25	14	11	392	85
747	715	796	737	23	12	11	367	80
722	698	726	670	26	14	12	343	69

9 3. 高等学校卒業者の状況

	卒業者総数			進 学 者					
				大 学		短期大学等		専修学校等	
	総数	男	女	男	女	男	女	男	女
平成17年	1,777	890	887	456	332	24	148	166	192
18	1,677	831	846	426	361	13	97	164	169
19	1,652	811	841	395	377	16	110	155	173
20	1,522	793	729	382	290	18	95	156	142

資料：県統計課「学校基本調査（文部科学省）」各年5月1日現在

- 注) 1. 前年度卒業生を対象
2. 就職率は「就職者および進学者のうち就職している者」の割合

9 4. 専修学校の状況

	学 校 数	生 徒 数			教員数 (本務者)	職員数 (本務者)
		総 数	男	女		
平成17年	5	407	72	335	30	6
18	5	375	74	301	28	5
19	5	346	74	272	29	6
20	4	335	82	253	27	6

資料：県統計課「学校基本調査（文部科学省）」各年5月1日現在

公共職業能力 開発施設等		就 職 者		左記以外の者		大学等進学率 (%)			就職率 (%)
男	女	男	女	男	女	総計	男	女	総計
9	4	209	154	26	57	54.0	53.9	54.1	20.8
2	4	198	155	28	60	53.5	52.8	54.1	21.1
9	4	208	136	28	41	54.4	50.7	57.9	21.1
1	1	219	166	17	35	51.6	50.4	52.8	25.8

9 5. 各種学校の状況

	学 校 数	生 徒 数			教員数 (本務者)	職員数 (本務者)
		総 数	男	女		
平成17年	1	-	-	-	-	-
18	1	-	-	-	-	-
19	1	-	-	-	-	-
20	1	-	-	-	-	-

資料：県統計課「学校基本調査（文部科学省）」各年5月1日現在

96. 情報処理技能者養成施設(今治コンピュータ・カレッジ)の状況

	学 生 数						
	総 数	男	女	基礎課程(1年生)		応用課程	
				デジタルメディア情報処理科		男	女
				男	女		
平成14年	74	56	18	24	9	16	2
15	61	46	15	26	9	13	4
16	62	47	15	24	9	21	3
17	59	45	14	26	7	13	5
18	49	37	12	17	6	13	-
19	38	32	6	17	2	10	1
20	36	29	7	12	5	17	2

資料：職業訓練法人 東予情報処理技術振興財団 各年5月1日現在

97. 幼稚園の状況

	園 数	学級数	在 園 者				
			総 数	男	女	3 歳 児	
						男	女
平成17年	20	119	2,511	1,252	1,259	373	379
18	20	122	2,521	1,241	1,280	366	396
19	19	117	2,409	1,185	1,224	375	390
20	19	116	2,414	1,185	1,229	385	360

資料：県統計課「学校基本調査(文部科学省)」各年5月1日現在

		卒業生(3月末)		教 員 数		職員数
(2年生)		男	女	常 勤	非 常 勤	
情報ビジネス科						
男	女					
16	7	16	9	11	-	2
7	2	32	9	9	-	3
2	3	20	6	10	-	2
6	2	23	6	10	-	2
7	6	20	6	10	-	2
5	3	14	4	9	-	2
-	-	17	2	9	2	2

数				前年度修了者			教員数 (本務者)	職員数 (本務者)
4 歳 児		5 歳 児		総 数	男	女		
男	女	男	女					
416	427	463	453	1,026	523	503	164	43
400	393	475	491	913	458	455	162	44
377	402	433	432	935	465	470	164	44
384	413	416	456	862	432	430	164	41

98. 児童・生徒の平均体位（平成20年度）

男 子		小 学 校						中 学 校		
		1 年	2 年	3 年	4 年	5 年	6 年	1 年	2 年	3 年
身 長 (cm)	全 国	116.7	122.5	128.2	133.7	138.9	145.3	152.6	159.8	165.4
	愛媛県	116.1	121.9	127.7	133.0	138.4	144.5	151.8	159.3	164.6
	今治市	116.2	121.9	127.5	133.1	138.2	144.0	151.7	158.9	164.1
体 重 (kg)	全 国	21.5	24.2	27.3	30.8	34.3	38.8	44.5	49.5	54.9
	愛媛県	21.3	23.9	27.2	30.5	34.0	38.2	44.2	49.0	54.3
	今治市	21.5	23.9	27.3	30.7	34.2	37.9	43.9	48.7	54.2
座 高 (cm)	全 国	65.0	67.7	70.3	72.8	75.0	77.8	81.4	85.0	88.2
	愛媛県	64.7	67.5	70.1	72.5	74.8	77.5	81.0	84.8	87.9
	今治市	64.8	67.5	70.0	72.5	74.6	77.2	81.3	84.8	88.0

女 子		小 学 校						中 学 校		
		1 年	2 年	3 年	4 年	5 年	6 年	1 年	2 年	3 年
身 長 (cm)	全 国	115.8	121.7	127.5	133.6	140.3	146.8	152.1	155.1	156.6
	愛媛県	115.2	121.2	126.9	132.9	139.6	146.3	151.4	154.4	156.1
	今治市	115.1	120.8	126.8	132.8	139.2	146.4	151.3	154.1	155.7
体 重 (kg)	全 国	21.0	23.6	26.6	30.1	34.4	39.3	44.2	47.7	50.4
	愛媛県	20.9	23.5	26.4	29.8	33.9	38.9	44.3	47.9	50.5
	今治市	20.9	23.4	26.5	29.7	33.9	38.9	44.0	47.6	50.1
座 高 (cm)	全 国	64.6	67.3	70.0	72.8	76.0	79.3	82.2	83.8	84.9
	愛媛県	64.3	67.1	69.8	72.5	75.7	79.2	82.1	83.6	84.7
	今治市	64.2	67.1	69.6	72.3	75.4	78.9	82.5	84.0	84.9

資料：学校教育課「学校保健統計表」

99. 公民館・公民館類似施設等別利用者数

	平成19年度		平成20年度	
	件数	人数	件数	人数
総数	33,174	573,130	33,542	567,163
中央	5,045	116,343	5,251	117,774
今治	750	11,275	786	11,710
日吉	788	10,521	790	10,750
別宮	890	13,452	790	13,535
常盤	1,757	29,221	1,676	29,497
近見	981	13,082	983	13,823
立花	1,715	26,660	1,611	23,903
城東	859	12,208	1,062	11,732
鳥生	1,442	14,959	1,397	13,769
桜井	987	19,004	954	16,529
富田	1,331	24,171	1,349	22,994
清水	1,896	21,349	2,013	21,831
日高	1,276	24,626	1,192	19,262
乃万	968	14,301	1,011	14,134
波止	886	17,103	940	17,356
美須	800	10,848	764	10,605
国分	1,174	13,702	1,131	13,343
朝倉	893	13,532	774	12,964
玉川	531	9,998	521	10,444
波方	920	18,374	909	17,862
大西	1,705	28,097	1,314	20,352
菊間	668	10,164	879	13,645
吉海開発総合センター	651	9,030	643	16,170
宮窪	374	6,073	610	12,355
伯方	975	13,753	1,102	14,445
伯方開発総合センター	54	6,821	60	4,155
上浦開発総合センター	117	5,039	109	5,875
大三島	371	11,474	403	10,727
関前開発総合センター	354	5,484	374	5,686
朝倉地域住民学習センター	140	1,411	164	1,395
鈍川地域住民学習センター	5	230	20	296
小西地域住民学習センター	154	1,523	133	1,274
歌仙地域住民学習センター	179	4,220	172	2,693
亀岡学習センター	418	4,717	457	6,967
吉海学習交流館	213	7,697	257	9,329
西伯方地域住民学習センター	60	1,229	50	901
瀬戸崎地域住民学習センター	142	2,858	141	2,195
井口地域住民学習センター	192	4,589	209	2,201
上浦盛研修センター	95	3,306	97	3,170
岡山地域住民学習センター	137	2,567	137	1,749
鏡地域住民学習センター	112	3,356	118	3,183
野々江地域住民学習センター	162	4,636	178	4,363
大下地域住民学習センター	7	127	11	220

資料：社会教育課

100. 中央公民館の利用状況

	公民館及び教育委員会主催事業		社会教育団体の主催事業		その他の団体利用	
	団体数	利用者数	団体数	利用者数	団体数	利用者数
平成15年度	1,536	41,974	3,123	60,351	279	20,733
16	1,473	39,054	2,962	48,992	418	26,939
17	1,411	36,308	3,461	63,348	322	20,281
18	1,445	38,391	2,987	50,657	425	28,206
19	1,377	33,438	3,342	57,091	326	25,814
20	1,451	33,609	3,403	54,382	397	29,783
4月	127	2,460	313	4,812	20	1,906
5	116	2,434	283	3,541	42	2,610
6	126	2,512	293	4,443	34	2,440
7	129	2,713	296	4,803	37	2,515
8	122	2,259	268	4,156	35	3,547
9	123	2,889	297	4,292	35	2,918
10	124	2,615	289	4,367	30	2,610
11	118	1,960	293	6,101	29	3,420
12	122	2,233	270	4,581	38	2,795
1	122	2,254	279	4,448	34	2,243
2	111	2,382	298	5,948	22	1,469
3	111	6,898	224	2,890	41	1,310

資料：社会教育課

101. 図書館の利用状況

	総数		幼児・小学生		中学生～一般	
	登録者数	貸出し延べ人数	登録者数	貸出し延べ人数	登録者数	貸出し延べ人数
平成19年度	47,071	191,953	6,548	34,323	40,523	157,630
20	47,137	199,106	6,393	35,118	40,744	163,988
中央	39,435	146,771	4,961	23,981	34,474	122,790
波方	3,948	27,732	715	5,403	3,233	22,329
大西	1,814	11,122	405	2,274	1,409	8,848
大三島	1,940	13,481	312	3,460	1,628	10,021

資料：図書情報サービス課

102. 図書館の蔵書数

	総数	中央図書館	移動図書館	波方図書館	大西図書館	大三島図書館
平成19年度	534,562	318,750	24,047	100,165	37,807	53,793
20	554,549	328,760	24,880	103,875	39,186	57,848
総記	13,367	9,633	120	2,128	652	834
哲学・宗教	16,091	10,402	144	3,164	1,128	1,253
歴史・地理	37,968	24,290	391	6,235	3,827	3,225
社会科学	58,847	39,841	436	10,790	2,779	5,001
自然科学	24,993	15,505	268	5,143	1,356	2,721
工学・家事	31,383	18,027	1,356	7,232	2,017	2,751
産業	12,688	7,805	145	2,703	807	1,228
芸術	36,886	21,937	354	8,101	2,476	4,018
語学	6,639	3,953	51	1,363	406	866
文学	156,153	87,713	11,191	29,373	10,842	17,034
郷土資料	16,107	10,306	-	1,490	2,164	2,147
児童書	116,698	65,105	10,424	19,062	8,807	13,300
点字本	(内 64)	(一般書内 61)	-	-	-	(児童書内 3)
A V 資料	14,875	8,456	-	3,892	-	2,527
雑誌	11,854	5,787	-	3,199	1,925	943

資料：図書情報サービス課 各年度末現在

103. 貸出し冊数

	総数	中央図書館	移動図書館	波方図書館	大西図書館	大三島図書館
平成19年度	664,760	476,618	7,051	103,885	32,689	44,517
20	692,822	491,770	10,982	107,894	37,644	44,532
4月	54,147	39,141	585	8,351	2,681	3,389
5月	55,323	39,932	604	8,152	3,050	3,585
6月	55,619	39,207	444	8,990	3,362	3,616
7月	64,954	46,346	1,138	9,912	3,838	3,720
8月	69,425	48,959	996	11,021	4,068	4,381
9月	51,258	34,590	1,030	9,037	3,346	3,255
10月	56,900	40,039	1,026	9,295	3,017	3,523
11月	58,221	42,518	985	7,785	3,251	3,682
12月	54,352	38,064	998	8,666	3,137	3,487
1月	57,208	40,335	1,048	8,774	3,177	3,874
2月	56,183	40,507	1,101	8,757	1,881	3,937
3月	59,232	42,132	1,027	9,154	2,836	4,083

資料：図書情報サービス課 各年度末現在

104. 児童館の利用状況

	総数	利用区分			利用人員内訳					開館日数
		個人利用	団体利用	館外指導	幼児	小学生	中学生	高校生	大人	
平成19年度	138,140	77,316	17,145	43,679	25,072	72,162	4,904	1,286	34,716	295
20	102,284	93,122	2,028	7,134	17,230	57,031	5,200	692	22,131	295
枝堀	9,833	8,873	76	884	1,820	4,342	403	45	3,223	295
本町	10,264	9,762	16	486	877	8,251	265	70	801	295
朝倉	10,564	10,096	-	468	2,044	4,655	1,423	35	2,407	295
波方	10,041	8,883	-	1,158	2,297	4,692	321	20	2,711	295
小部	10,324	8,994	249	1,081	2,257	4,321	681	237	2,828	295
樋口	16,377	15,296	49	1,032	2,680	9,504	1,287	34	2,872	295
菊間	12,857	11,550	812	495	1,872	8,837	334	15	1,799	295
亀岡	9,311	8,015	551	745	1,110	5,237	150	41	2,773	295
伯方	12,713	11,653	275	785	2,273	7,192	336	195	2,717	295

資料：子育て支援課

注) 平成20年度から、館外指導には「おでかけ児童館」の人数を含まない

105. 働く婦人の家の利用状況

	総数	講義室	料理室	会議室	和室	談話室	相談室
平成15年度	32,740	11,374	2,675	6,890	3,324	7,732	745
16	32,068	13,506	2,444	5,709	3,067	6,779	563
17	36,370	16,314	3,386	6,407	3,944	5,895	424
18	26,007	8,511	1,855	7,588	1,824	6,208	21
19	25,385	7,650	1,761	7,967	1,967	6,017	23
20	22,948	7,906	2,004	5,949	1,809	5,204	76

資料：今治市働く婦人の家

106. 学級・教室の開設状況

	青年学級・教室		婦人学級		高齢者教室	
	学級数	学級生数	学級数	学級生数	学級数	学級生数
平成18年度	9	132	21	703	20	2,270
19	8	92	21	695	18	2,243
20	8	88	21	690	16	2,189

資料：社会教育課

107. 婦人会・PTAの状況

	地域婦人会		P T A	
	団体数	会員数	単位数	会員数
平成18年度	18	3,095	52	11,818
19	18	2,797	49	11,729
20	17	2,627	48	11,710

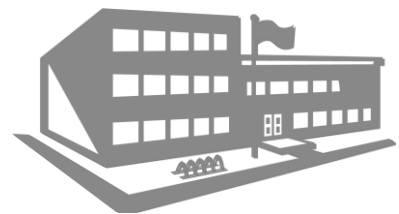
資料：県教育委員会「社会教育基礎調査」各年5月1日現在

- 注) 1. 地域婦人会数は県連合婦人会加盟数である
2. P T A数は公立小中学校の合計である

108. 勤労青少年ホームの利用状況

	総数		ホーム主催による講座		ホーム主催による行事		クラブ活動による団体利用		利用者団体主催による行事	
	回数	人数	回数	人数	回数	人数	回数	人数	回数	人数
平成13年	662	5,850	435	3,460	22	463	191	1,802	14	125
14	704	6,335	433	3,579	27	617	232	2,082	12	111
15	674	7,044	436	3,919	31	845	196	2,173	11	107
16	689	6,845	461	4,003	31	678	187	2,058	10	106
17	638	5,822	435	3,280	33	697	160	1,747	10	98
18	626	5,630	451	3,510	28	783	129	1,172	18	165
19	543	5,327	445	3,502	25	798	64	950	9	77
20	522	5,543	423	3,749	24	771	68	959	7	64

資料：今治市勤労青少年ホーム



109. 文化財指定件数

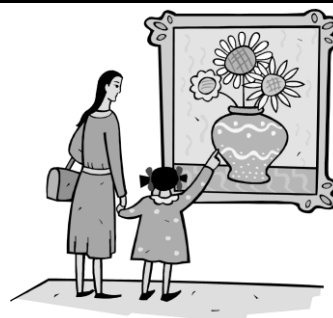
	総 数			有形文化財			無形文化財		
	国指定	県指定	市指定	国指定	県指定	市指定	国指定	県指定	市指定
平成18年度	101	46	335	92	20	232	-	-	-
19	101	46	335	92	20	232	-	-	-
20	101	46	333	92	20	230	-	-	-
(今治市)	10	16	102	6	7	93	-	-	-
(朝倉村)	-	4	26	-	1	8	-	-	-
(玉川町)	3	6	59	2	5	42	-	-	-
(波方町)	-	-	17	-	-	7	-	-	-
(大西町)	-	-	21	-	-	7	-	-	-
(菊間町)	-	3	35	-	-	18	-	-	-
(吉海町)	1	1	8	-	-	2	-	-	-
(宮窪町)	2	-	16	1	-	14	-	-	-
(伯方町)	-	-	14	-	-	8	-	-	-
(上浦町)	-	4	-	-	-	-	-	-	-
(大三島町)	85	11	32	83	7	29	-	-	-
(関前村)	-	1	3	-	-	2	-	-	-

資料：文化振興課 各年度末現在

110. 河野美術館の利用状況

	観 覧 者 数			会 場 使 用 回 数					
	総 数	大 人	高校生 以下	総 数	展示室	会議室	講演室	茶 室	小会議室
平成14年度	6,390	6,129	261	3,208	2,217	452	250	14	275
15	7,020	6,579	441	3,015	2,216	354	187	9	249
16	5,782	5,558	224	3,094	2,033	448	188	13	412
17	4,827	4,503	324	3,086	1,982	461	175	11	457
18	6,179	5,764	415	2,679	2,058	411	194	16	-
19	4,859	4,591	268	2,343	1,830	351	147	15	-
20	6,989	5,090	1,899	1,874	1,440	273	139	22	-

資料：今治市河野美術館



民俗文化財			史跡			名勝			天然記念物		
国指定	県指定	市指定	国指定	県指定	市指定	国指定	県指定	市指定	国指定	県指定	市指定
-	6	14	3	9	45	5	1	5	1	10	39
-	6	14	3	9	45	5	1	5	1	10	39
-	6	14	3	9	45	5	1	5	1	10	39
-	1	2	2	5	-	2	-	-	-	3	7
-	1	2	-	2	9	-	-	-	-	-	7
-	-	-	-	-	8	1	-	2	-	1	7
-	-	1	-	-	6	-	-	-	-	-	3
-	-	1	-	-	8	-	-	1	-	-	4
-	1	6	-	-	5	-	-	2	-	2	4
-	-	-	-	-	4	1	-	-	-	1	2
-	-	1	1	-	1	-	-	-	-	-	-
-	-	1	-	-	3	-	-	-	-	-	2
-	-	-	-	2	-	-	-	-	-	2	-
-	2	-	-	-	-	1	1	-	1	1	3
-	1	-	-	-	1	-	-	-	-	-	-

1 1 1 . 博物館・歴史館の利用状況

	観覧者数		
	総数	大人	小人
平成18年度	75,165	71,406	3,759
19	87,407	80,102	7,305
20	78,968	72,016	6,952
朝倉ふるさと美術古墳館	8,396	8,396	-
玉川近代美術館	3,772	3,614	158
波方歴史民俗資料館	213	213	-
大西藤山歴史資料館	890	557	333
吉海郷土文化センター	3,828	3,631	197
村上水軍博物館	43,111	37,355	5,756
伯方ふるさと歴史公園	6,042	6,042	-
上浦歴史民俗資料館	4,213	4,148	65
大三島美術館	3,145	2,999	146
大三島美術館別館	5,358	5,061	297

資料：各博物館・歴史館

注) 一部の博物館・歴史館は、大人の中に大学生・高校生を含む

1 1 2. 公会堂の利用状況

	市 主 催			その他の
	回 数	使 用 料	入 場 者 概 数	回 数
	回	円	人	回
平成13年度	30	2,180,530	21,720	90
14	31	2,185,700	17,150	89
15	35	2,473,920	23,840	84
16	44	3,410,020	26,280	86
17	22	1,665,980	15,060	78
18	28	2,553,000	16,525	71
19	25	1,915,900	18,550	69
20	28	2,119,780	13,199	83
4月	-	-	-	8
5	-	-	-	9
6	-	-	-	6
7	2	110,300	2,000	7
8	3	466,010	1,800	8
9	3	258,750	585	4
10	7	428,530	3,120	4
11	3	287,870	2,930	6
12	1	58,390	500	4
1	-	-	-	4
2	3	187,710	2,110	7
3	6	322,220	154	16

資料：管財課

1 1 3. 市民会館の利用状況

	市 主 催							その他の公共団体			
	大会議室	中会議室	小会議室	3階 会議室	計	使用料	入場者 概数	大会議室	中会議室	小会議室	3階 会議室
	円						人				
平成13年度	64	56	138	26	284	3,003,780	14,050	110	303	216	133
14	89	89	125	247	550	4,152,604	21,864	144	303	251	25
15	72	106	154	366	698	4,261,548	30,884	156	269	261	-
16	86	111	174	294	665	4,526,622	27,982	135	321	250	5
17	58	89	73	11	231	2,134,090	10,973	114	308	382	41
18	61	99	120	17	297	2,578,840	12,082	120	301	361	62
19	67	83	144	10	304	2,689,590	14,310	157	391	377	64
20	75	87	108	-	270	2,677,010	11,661	93	319	245	-
4月	4	11	1	-	16	86,170	480	10	31	29	-
5	4	4	2	-	10	98,220	597	9	27	27	-
6	4	2	5	-	11	85,550	280	10	26	33	-
7	3	4	2	-	9	70,380	229	9	27	26	-
8	5	7	7	-	19	195,520	690	4	20	20	-
9	2	6	1	-	9	76,360	341	7	32	23	-
10	11	11	8	-	30	271,420	1,665	3	26	15	-
11	12	7	10	-	29	359,380	2,007	7	25	22	-
12	1	1	2	-	4	20,820	60	6	18	13	-
1	9	8	41	-	58	554,460	2,336	7	17	5	-
2	11	13	25	-	49	536,350	2,266	12	36	12	-
3	9	13	4	-	26	322,380	710	9	34	20	-

資料：管財課

公共団体及び民間主催		合 計			
使用料	入場者概数	回 数	使用料	入場者概数	
円	人	回	円	人	
7,752,290	63,231	120	9,932,820	84,951	
8,903,950	69,921	120	11,089,650	87,071	
7,932,139	51,015	119	10,406,059	74,855	
7,679,382	46,646	130	11,089,402	72,926	
7,360,540	46,255	100	9,026,520	61,315	
7,045,730	43,620	99	9,598,730	60,145	
6,817,870	41,890	94	8,733,770	60,440	
7,812,390	44,780	111	9,932,170	57,979	
680,330	3,190	8	680,330	3,190	
659,440	4,540	9	659,440	4,540	
560,590	1,930	6	560,590	1,930	
893,240	4,540	9	1,003,540	6,540	
1,068,480	4,015	11	1,534,490	5,815	
489,670	2,600	7	748,420	3,185	
449,220	2,550	11	877,750	5,670	
365,490	3,330	9	653,360	6,260	
417,560	2,250	5	475,950	2,750	
431,400	3,420	4	431,400	3,420	
369,000	3,480	10	556,710	5,590	
1,427,970	8,935	22	1,750,190	9,089	

及び民間主催			合 計						
計	使用料	入場者概数	大会議室	中会議室	小会議室	3階会議室	計	使用料	入場者概数
	円	人						円	人
762	5,865,445	28,412	174	359	354	159	1,046	8,869,225	42,462
723	5,923,220	28,848	233	392	376	272	1,273	10,085,393	50,712
686	5,971,203	27,335	228	375	415	366	1,384	10,232,751	58,219
711	5,764,343	26,234	211	432	424	299	1,366	10,290,965	54,216
845	5,872,209	26,010	172	397	455	52	1,076	8,006,299	36,983
844	5,866,320	40,754	181	400	481	79	1,141	8,445,160	52,836
989	5,164,600	24,896	224	474	521	74	1,293	7,854,190	39,206
657	4,133,954	21,415	168	406	353	-	927	6,810,964	33,076
70	381,750	2,116	14	42	30	-	86	467,920	2,596
63	340,170	1,879	13	31	29	-	73	438,390	2,476
69	430,140	2,133	14	28	38	-	80	515,690	2,413
62	455,740	2,213	12	31	28	-	71	526,120	2,442
44	340,500	1,238	9	27	27	-	63	536,020	1,928
62	374,210	1,657	9	38	24	-	71	450,570	1,998
44	197,290	1,186	14	37	23	-	74	468,710	2,851
54	288,096	1,841	19	32	32	-	83	647,476	3,848
37	245,080	1,193	7	19	15	-	41	265,900	1,253
29	211,836	1,229	16	25	46	-	87	766,296	3,565
60	507,452	2,761	23	49	37	-	109	1,043,802	5,027
63	361,690	1,969	18	47	24	-	89	684,070	2,679

114. サン・アビリティーズ今治の利用状況

	総 数			体 育 室		会 議 ・ 研 修 室		教 養 文 化 室		多 目 的 室		ア・フェリ-施設	
	総 数	障 害 者	一 般	障 害 者	一 般	障 害 者	一 般	障 害 者	一 般	障 害 者	一 般	障 害 者	一 般
平成13年度	82,089	11,187	70,902	5,237	47,629	2,520	9,214	298	2,804	1,010	4,821	2,122	6,434
14	81,682	10,000	71,682	4,765	50,933	1,992	8,150	444	2,386	984	4,375	1,815	5,838
15	77,305	10,180	67,125	5,345	48,047	2,153	10,160	250	2,124	1,001	3,993	1,431	2,801
16	76,987	9,165	67,822	4,869	49,120	1,922	9,510	243	2,123	985	3,347	1,146	3,722
17	74,396	10,820	63,576	5,774	46,670	2,284	8,922	282	1,944	873	2,281	1,607	3,759
18	72,704	10,433	62,271	5,468	46,894	2,046	8,226	318	1,760	1,066	1,671	1,535	3,720
19	77,096	11,291	65,805	6,361	47,426	2,177	9,594	236	2,738	1,003	1,955	1,514	4,092
20	81,849	11,676	70,173	6,358	50,587	2,777	9,844	331	3,168	1,092	2,694	1,118	3,880

資料：今治勤労身体障害者教養文化体育施設

115. クアハウス今治の利用状況

	総 数	一 般				会 員			稼 動 日 数	日 平 均
		計	大 人	小 人	幼 児	計	個 人	法 人		
平成13年度	162,510	52,765	37,454	10,137	5,174	109,745	107,618	2,127	309	526
14	166,865	60,043	41,719	12,337	5,987	106,822	105,137	1,685	308	542
15	179,353	61,849	43,715	12,043	6,091	117,504	116,259	1,245	308	582
16	177,766	57,246	41,210	10,341	5,695	120,520	119,305	1,215	306	581
17	182,654	59,590	43,311	10,669	5,610	123,064	121,639	1,425	308	593
18	178,364	57,603	42,628	9,628	5,347	120,761	119,328	1,433	308	579
19	171,821	54,731	40,686	9,069	4,976	117,090	116,081	1,009	309	556
20	168,276	54,978	41,381	9,007	4,590	113,298	112,922	376	305	552

資料：財団法人 今治市多目的温泉保養館管理公社

116. 今治城閣観覧者数

	合 計			一 般		団 体		観 覧 料 お よ び 使 用 料
	合 計	大 人	小 人	大 人	小 人	大 人	小 人	
平成13年度	27,061	24,638	2,423	21,864	2,314	2,774	109	12,651,280
14	25,820	23,313	2,507	20,950	2,317	2,363	190	11,871,070
15	26,406	23,904	2,502	20,772	2,269	3,132	233	12,728,700
16	31,195	27,980	3,215	23,483	2,568	4,497	647	14,085,050
17	27,269	25,058	2,211	21,274	2,089	3,784	122	12,240,820
18	28,565	25,997	2,568	22,110	2,386	3,887	182	11,957,940
19	34,801	31,448	3,353	26,021	3,136	5,427	217	12,386,990
20	33,828	31,227	2,601	24,590	2,424	6,637	177	15,900,450

資料：文化振興課

117. せせらぎ交流館の利用状況

	総数	一般			稼動日数	日平均
		大人	小人 (小学生)	幼児		
平成18年度	201,893	186,992	12,334	2,557	339	595
19	194,307	181,713	10,606	1,988	331	587
20	200,657	188,565	10,169	1,923	339	592

資料：観光課

118. 多々羅温泉の利用状況

	総数	一般			稼動日数	日平均
		大人	小人 (小・中学生)	幼児		
平成18年度	51,591	46,872	2,912	1,807	308	168
19	52,247	47,514	2,904	1,829	311	168
20	50,781	47,671	3,110	-	317	158

資料：観光課

注) 平成20年度総数には幼児を含まない。

119. マーレ・グラッシア大三島の利用状況

	総数	一般			稼動日数	日平均
		大人	小人 (小学生)	幼児		
平成18年度	172,852	164,715	8,137	-	315	549
19	174,428	167,273	7,155	-	315	554
20	174,063	167,308	6,755	-	315	553

資料：観光課



120. 今治湯ノ浦ハイツの利用状況

	総数	宿泊	会議 研修	宴会	婚礼	食堂	喫茶	入浴	くつろ ぎパッ ク	カラオ ケルー ム	昼食 バイキ ング	その他
平成14年度	71,881	17,237	5,309	20,930	845	7,850	8,325	7,997	2,183	1,205	-	-
15	69,671	16,628	5,259	20,976	753	8,336	7,883	6,963	1,943	930	-	-
16	60,567	14,285	4,079	19,321	569	6,643	6,678	5,890	2,115	987	-	-
17	64,094	14,625	4,486	20,520	380	8,621	7,035	5,662	1,888	877	-	-
18	59,655	13,849	4,060	19,776	205	7,947	6,134	5,220	1,733	731	-	-
19	62,580	12,121	4,363	20,074	60	6,156	5,280	6,450	1,521	913	5,642	-
20	67,426	12,578	4,250	20,194	185	5,268	4,538	7,857	1,307	527	10,610	112
4月	6,254	1,090	413	2,108	-	712	561	568	134	69	599	-
5	5,019	1,000	211	1,263	-	401	287	594	119	63	1,077	4
6	4,465	779	524	1,166	-	140	244	583	108	2	912	7
7	5,058	1,044	511	1,276	-	226	294	526	189	8	975	9
8	6,166	1,838	334	1,004	-	834	312	667	66	46	1,045	20
9	6,614	1,064	272	2,822	-	547	417	534	150	9	789	10
10	5,592	1,103	338	1,953	-	347	314	531	80	27	894	5
11	6,382	1,046	489	2,428	104	323	369	714	57	55	768	29
12	5,291	793	213	2,258	-	272	318	634	90	64	643	6
1	5,508	686	316	1,657	51	203	532	971	109	60	920	3
2	5,144	818	300	1,230	30	446	439	763	99	100	916	3
3	5,933	1,317	329	1,029	-	817	451	772	106	24	1,072	16

資料：財団法人 今治勤労福祉事業団

121. 観光客数

	入込観光客			(再掲)	
	総数	日帰り客	宿泊客	県外客	県内客
平成18年	4,675,461	4,342,455	333,006	2,121,603	2,553,858
19	4,885,622	4,578,804	306,818	2,251,085	2,634,537
20	5,154,552	4,845,789	308,763	2,291,274	2,863,278

資料：観光課

注) 観光客数は推計値である