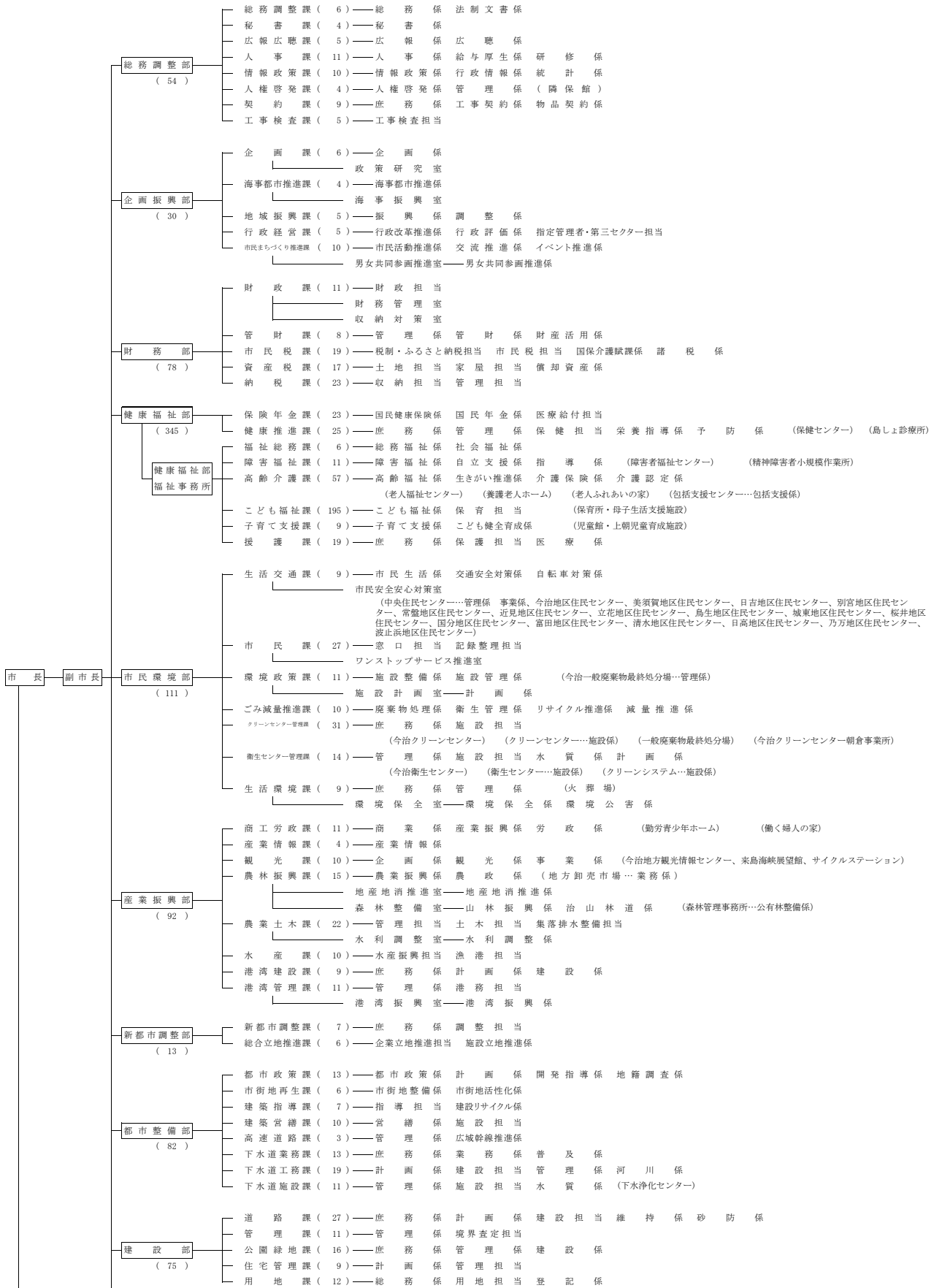


今 治 市 行 政 組 織 図

12部局 75課 (支所・消防組織は除く。)

職員数



水道部 (3)	簡易水道課(3)	簡易水道係	雑用水道係	
朝倉支所 (24)	総務課(7)	総務係	税務係	(朝倉福祉センター)
	健康福祉課(6)	福祉係	健康推進係	(福祉事務所)
	住民環境課(4)	住民係	生活環境係	
	産業建設課(7)	商工観光係	農林水産係	建設管理係 (水道事業所兼務)
	朝倉地域教育課(4)	教育係		(小中学校・幼稚園・図書館を除く施設)
玉川支所 (24)	総務課(6)	総務係	税務係	
	健康福祉課(6)	福祉係	健康推進係	(福祉事務所) (玉川保健センター)
	住民環境課(4)	住民係	生活環境係	
	産業建設課(8)	商工観光係	農林水産係	建設管理係 (水道事業所兼務)
	玉川地域教育課(4)	教育係		(小中学校・幼稚園・図書館を除く施設)
波方支所 (28)	総務課(9)	総務係	税務係	情報係
	健康福祉課(7)	福祉係	健康推進係	(福祉事務所) (波方・小部・西森老人福祉センター) (波方保健センター)
	住民環境課(4)	住民係	生活環境係	
	産業建設課(8)	商工観光係	農林水産係	建設管理係 (水道事業所兼務)
	波方地域教育課(6)	教育係		(小中学校・幼稚園・図書館を除く施設)
大西支所 (26)	総務課(7)	総務係	税務係	
	健康福祉課(7)	福祉係	健康推進係	(福祉事務所)
	住民環境課(4)	住民係	生活環境係	
	産業建設課(8)	商工観光係	農林水産係	建設管理係 (水道事業所兼務)
	大西地域教育課(6)	教育係		(小中学校・幼稚園・図書館を除く施設)
菊間支所 (28)	総務課(8)	総務係	税務係	(菊間町隣保館)
	健康福祉課(7)	福祉係	健康推進係	(福祉事務所) (菊間老人福祉センター)
	住民環境課(5)	住民係	生活環境係	(亀間地区住民センター)
	産業建設課(8)	商工観光係	農林水産係	建設管理係 (水道事業所兼務)
	菊間地域教育課(5)	教育係		(小中学校・幼稚園・図書館を除く施設)
吉海支所 (27)	総務課(7)	総務係	税務係	
	健康福祉課(5)	福祉係	健康推進係	(福祉事務所) (吉海保健センター)
	住民環境課(4)	住民係	生活環境係	
	産業建設課(11)	商工観光係	農林水産係	建設管理係
	吉海地域教育課(4)	教育係		(小中学校・幼稚園・図書館を除く施設) 吉海調理場…業務係 吉海B&G…管理係
宮窪支所 (23)	総務課(7)	総務係	税務係	
	健康福祉課(6)	福祉係	健康推進係	(福祉事務所) (宮窪保健センター)
	住民環境課(4)	住民係	生活環境係	
	産業建設課(6)	商工観光係	農林水産係	建設管理係 (みやくぼ石文化交流館)
	宮窪地域教育課(10)	教育係		(小中学校・幼稚園・図書館を除く施設) 石文化運動公園…管理係
伯方支所 (27)	総務課(8)	総務係	税務係	(伯方会館)
	健康福祉課(7)	福祉係	健康推進係	(福祉事務所) (伯方保健センター)
	住民環境課(4)	住民係	生活環境係	
	産業建設課(8)	商工観光係	農林水産係	建設管理係
	伯方地域教育課(5)	教育係		(小中学校・幼稚園・図書館を除く施設) 伯方調理場…業務係
上浦支所 (25)	総務課(7)	総務係	税務係	
	健康福祉課(6)	福祉係	健康推進係	(福祉事務所) (上浦保健センター)
	住民環境課(4)	住民係	生活環境係	
	産業建設課(8)	商工観光係	農林水産係	建設管理係 (多々羅しまなみ公園(インフォメーションセンター))
	上浦地域教育課(4)	教育係		(小中学校・幼稚園・図書館を除く施設)
大三島支所 (24)	総務課(7)	総務係	税務係	
	健康福祉課(5)	福祉係	健康推進係	(福祉事務所) (大三島老人福祉センター) (大三島保健センター)
	住民環境課(4)	住民係	生活環境係	
	産業建設課(8)	商工観光係	農林水産係	建設管理係 (しまなみの駅御島)
	大三島地域教育課(8)	教育係		(小中学校・幼稚園・図書館を除く施設) 大三島調理場…業務係 少年自然の家…管理係 大三島B&G…管理係
関前支所 (24)	総務課(9)	総務係	管理係	税務係
	住民福祉課(10)	健康福祉係	住民環境係	(診療所) (大下・小大下地区住民センター) (福祉事務所)
	産業建設課(5)	産業係	建設管理係	
	関前地域教育課(2)	教育係		(小中学校・幼稚園・図書館を除く施設)

