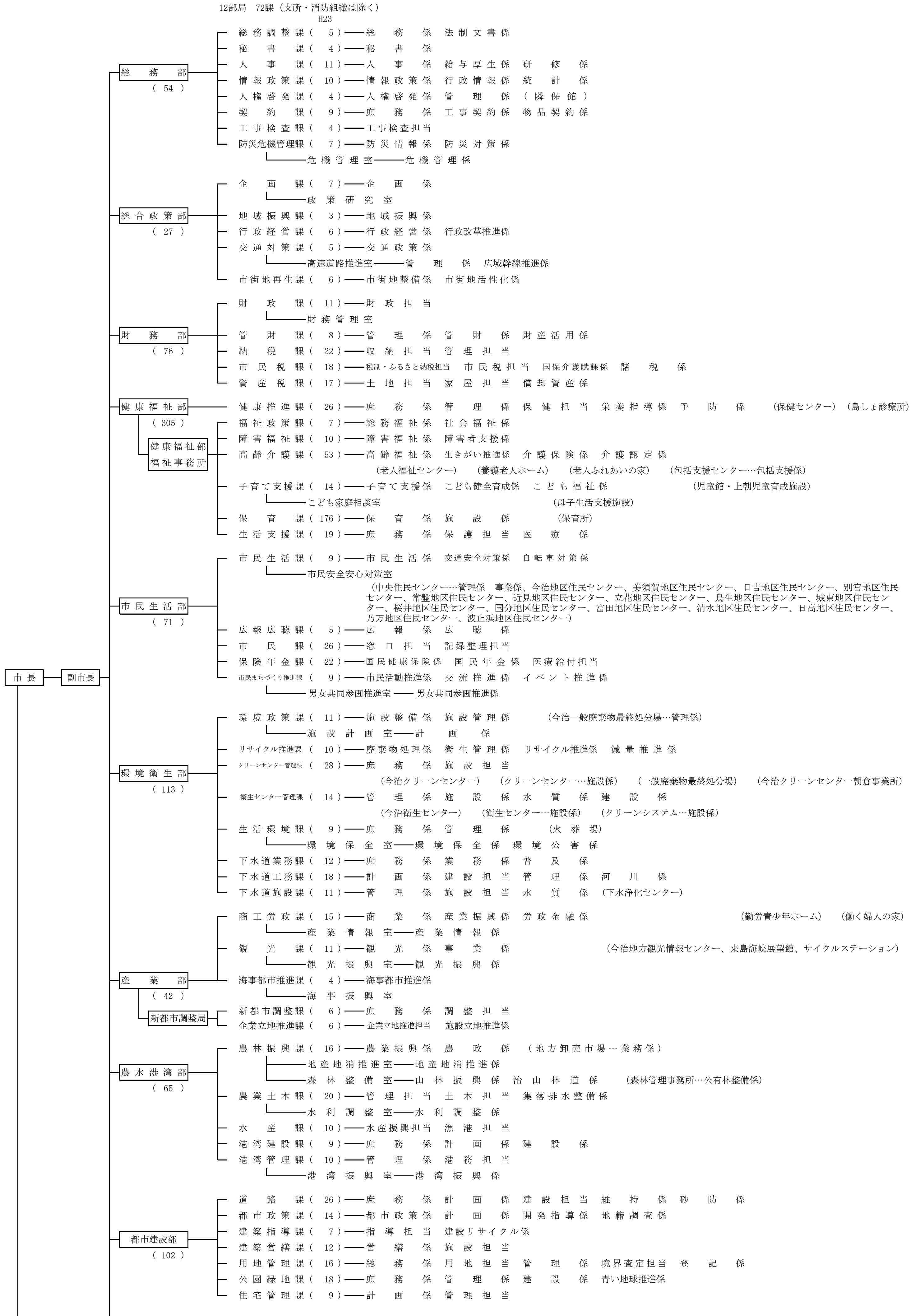
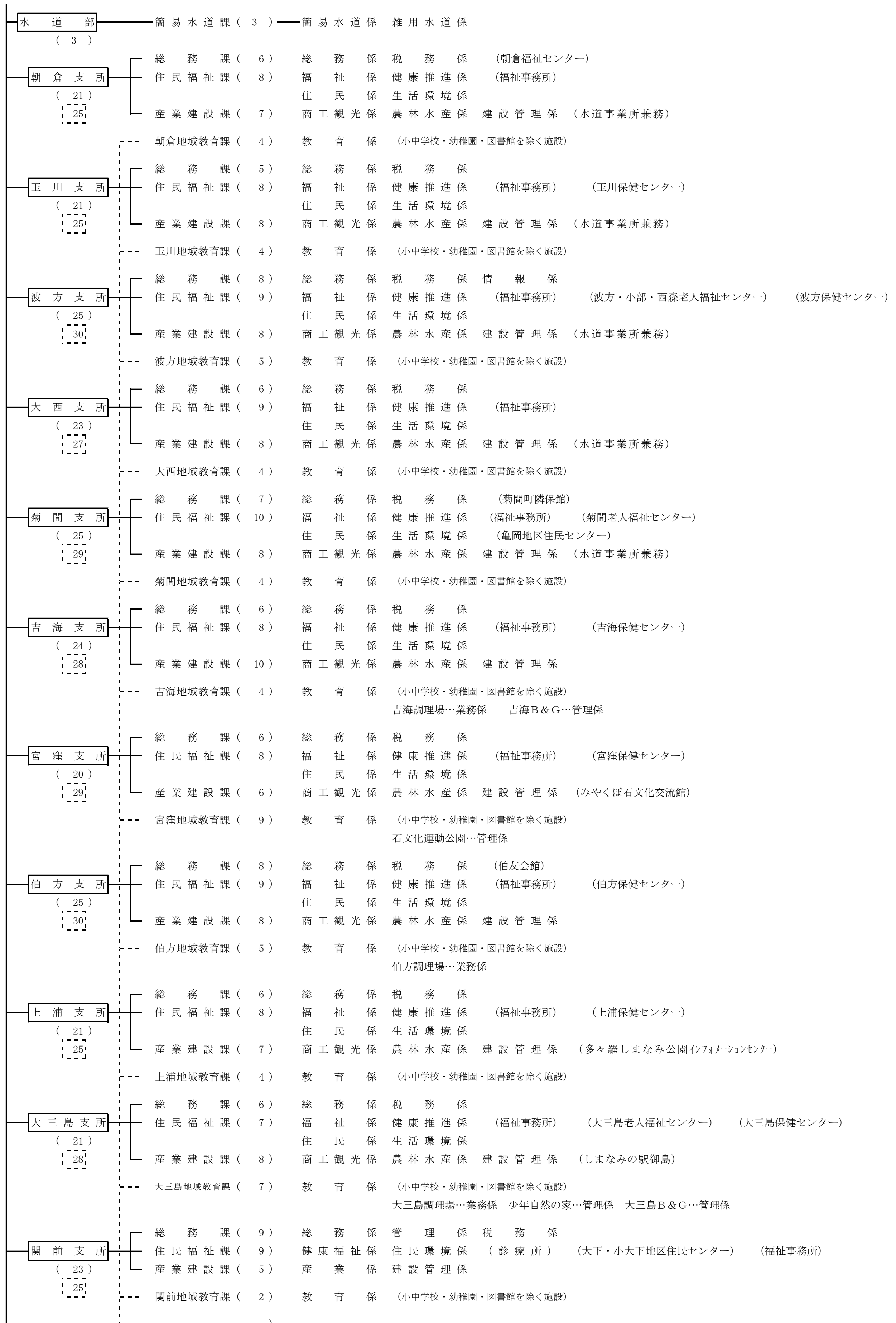
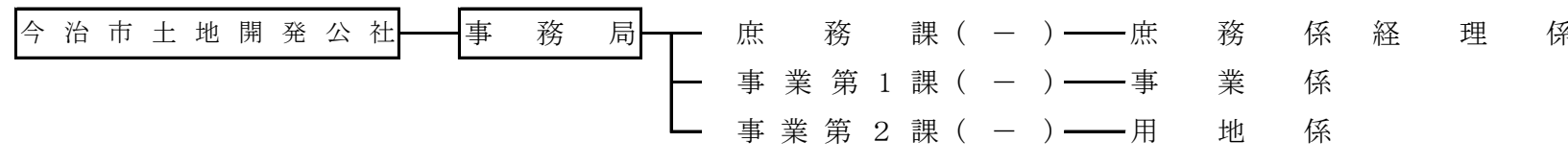


今 治 市 行 政 組 織 図 (平成23年度)

12部局 72課 (支所・消防組織は除く)
H23







合計	1,544
----	-------

総務部 長 … 総務調整課
 総合政策部 長 … 企画課
 財務部 長 … 財政課
 健康福祉部 長 … 福祉政策課
 市民生活部 長 … 市民生活課
 環境衛生部 長 … 環境政策課
 産業部 長 … 商工労働課
 農水部 長 … 農林振興課
 都市建設部 長 … 道庁課
 水道部 長 … 水道総務課
 消防部 長 … 消防総務課
 市議会事務局 長 … 議会総務課
 教育委員会事務局 長 … 教育総務課
 各支所 長 … 各支所総務課

に含めた職員数

*各支所の (-) 内は各地域教育課の職員数を含まない数値である
 *各支所の (-) 内は各地域教育課の職員数を含めた数値である
 *教育委員会事務局の (-) 内は各地域教育課の職員数を含まない数値である
 *教育委員会事務局の (-) 内は各地域教育課の職員数を含めた数値である