

表 目 次

| | |
|---------|-------------------------------|
| 第14-1表 | 学校種別学校数、在学者数、教員数 |
| 第14-2表 | 小学校の状況 |
| 第14-3表 | 中学校の状況 |
| 第14-4表 | 中学校卒業者の状況 |
| 第14-5表 | 高等学校の状況 |
| 第14-6表 | 高等学校卒業者の状況 |
| 第14-7表 | 専修学校の状況 |
| 第14-8表 | 各種学校の状況 |
| 第14-9表 | 情報処理技能者養成施設(今治コンピュータ・カレッジ)の状況 |
| 第14-10表 | 幼稚園の状況 |
| 第14-11表 | 児童・生徒の平均体位(平成26年度) |
| 第14-12表 | 公民館・公民館類似施設等別利用者数 |
| 第14-13表 | 中央公民館の利用状況 |
| 第14-14表 | 図書館の利用状況 |
| 第14-15表 | 図書館の蔵書数 |
| 第14-16表 | 貸出し冊数 |
| 第14-17表 | 児童館の利用状況 |
| 第14-18表 | 働く婦人の家の利用状況 |
| 第14-19表 | 学級・教室の開設状況 |
| 第14-20表 | 婦人会・PTAの状況 |
| 第14-21表 | 勤労青少年ホームの利用状況 |
| 第14-22表 | 文化財指定件数 |
| 第14-23表 | 河野美術館の利用状況 |
| 第14-24表 | 博物館・歴史館の利用状況 |
| 第14-25表 | 公会堂の利用状況 |
| 第14-26表 | 市民会館の利用状況 |
| 第14-27表 | サン・アビリティーズ今治の利用状況 |
| 第14-28表 | クアハウス今治の利用状況 |
| 第14-29表 | 今治城閣観覧者数 |
| 第14-30表 | せせらぎ交流館の利用状況 |
| 第14-31表 | 多々羅温泉の利用状況 |
| 第14-32表 | マーレ・グラスシア大三島の利用状況 |
| 第14-33表 | 今治湯ノ浦ハイツの利用状況 |
| 第14-34表 | 観光客数 |

第14-1表 学校種別学校数、在学者数、教員数

(単位：校・人)

| 年度・区分 | 学校数 | 園児・児童 生徒数 | 教員数 |
|---------|-----|--------------|-------|
| 平成21年度 | 86 | 22,075 | 1,662 |
| 22 | 84 | 21,867 | 1,652 |
| 23 | 83 | 21,652 | 1,640 |
| 24 | 83 | 21,296 | 1,645 |
| 25 | 83 | 20,544 | 1,639 |
| 26 | 82 | 20,228 | 1,616 |
| 幼稚園 | 18 | 2,259 | 177 |
| 市立 | 2 | 45 | 6 |
| 私立 | 16 | 2,214 | 171 |
| 小学校 | 29 | 7,939 | 535 |
| 中学校 | 19 | 4,083 | 352 |
| 市立 | 18 | 3,852 | 337 |
| 私立 | 1 | 231 | 15 |
| 高等学校 | 9 | 4,243 | 322 |
| 県立(全日制) | 5 | 3,518 | 255 |
| 私立(全日制) | 3 | 706 | 60 |
| 県立(定時制) | (1) | 19 | 7 |
| 中等教育学校 | 1 | 816 | 61 |
| (前期課程) | … | 419 | … |
| (後期課程) | … | 397 | … |
| 特別支援学校 | 1 | 280 | 117 |
| 短期大学 | 1 | 234 | 23 |
| 専修学校 | 4 | 374 | 29 |
| 各種学校 | - | - | - |

資料：県統計課「学校基本調査（文部科学省）」各年5月1日現在

注) 教員は本務者のみ

高等学校定時制は全日制に併置

第14-2表 小学校の状況

| | 学校数 | 学級数 | 児 | | | | | | |
|-------|-----|-----|-------|-------|-------|-----|-----|-----|-----|
| | | | 総数 | 男 | 女 | 1学年 | | 2学年 | |
| | | | | | | 男 | 女 | 男 | 女 |
| 平成23年 | 30 | 380 | 8,551 | 4,344 | 4,207 | 678 | 633 | 737 | 670 |
| 24 | 30 | 381 | 8,366 | 4,254 | 4,112 | 630 | 623 | 671 | 639 |
| 25 | 30 | 383 | 8,129 | 4,121 | 4,008 | 661 | 632 | 633 | 631 |
| 26 | 29 | 370 | 7,939 | 4,041 | 3,898 | 649 | 620 | 656 | 630 |

資料：県統計課「学校基本調査（文部科学省）」各年5月1日現在

第14-3表 中学校の状況

| | 学校数 | 学級数 | 生 | | | | |
|-------|-----|-----|-------|-------|-------|-----|--|
| | | | 総数 | 男 | 女 | 1学 | |
| | | | | | | 男 | |
| 平成23年 | 19 | 165 | 4,449 | 2,311 | 2,138 | 771 | |
| 24 | 19 | 169 | 4,271 | 2,165 | 2,106 | 671 | |
| 25 | 18 | 166 | 4,284 | 2,188 | 2,096 | 743 | |
| 26 | 18 | 163 | 4,083 | 2,081 | 2,002 | 669 | |

資料：県統計課「学校基本調査（文部科学省）」各年5月1日現在

| 童 数 | | | | | | | | 教員数 (本務者) | 職員数 (本務者) |
|------|-----|------|-----|------|-----|------|-----|--------------|--------------|
| 3 学年 | | 4 学年 | | 5 学年 | | 6 学年 | | | |
| 男 | 女 | 男 | 女 | 男 | 女 | 男 | 女 | | |
| 714 | 723 | 723 | 712 | 781 | 738 | 711 | 731 | 555 | 115 |
| 734 | 676 | 712 | 724 | 720 | 709 | 787 | 741 | 545 | 113 |
| 669 | 634 | 728 | 676 | 707 | 722 | 723 | 713 | 547 | 113 |
| 638 | 621 | 664 | 630 | 730 | 667 | 704 | 730 | 535 | 104 |

| 徒 数 | | | | | 教員数 (本務者) | 職員数 (本務者) | |
|-----|------|-----|------|-----|--------------|--------------|----|
| 年 | 2 学年 | | 3 学年 | | | | |
| | 女 | 男 | 男 | 女 | | | |
| | 735 | 728 | 695 | 812 | 708 | 358 | 41 |
| | 683 | 770 | 734 | 724 | 689 | 364 | 40 |
| | 681 | 676 | 682 | 769 | 733 | 357 | 40 |
| | 639 | 740 | 683 | 672 | 680 | 352 | 38 |

第14-4表 中学校卒業者の状況

| | 卒業者総数 | | | 進 学 者 | | | | | |
|-------|-------|-----|-----|-------|-----|-------|---|-----------------|---|
| | | | | 高等学校等 | | 専修学校等 | | 公共職業能力 開発施設等 | |
| | 総 数 | 男 | 女 | 男 | 女 | 男 | 女 | 男 | 女 |
| 平成23年 | 1,441 | 768 | 673 | 755 | 659 | 2 | - | - | - |
| 24 | 1,522 | 812 | 710 | 786 | 695 | - | - | 1 | 1 |
| 25 | 1,411 | 723 | 688 | 708 | 680 | 1 | - | - | - |
| 26 | 1,505 | 769 | 736 | 754 | 724 | 1 | 2 | 1 | - |

資料：県統計課「学校基本調査（文部科学省）」各年5月1日現在
注）前年度卒業生を対象

第14-5表 高等学校の状況

| | 学校数 | 生 | | | | | | |
|-------|-----|-------|-------|-------|-------|-------|-----|--|
| | | 総 数 | 男 | 女 | 本 科 | | | |
| | | | | | 計 | 1 年 生 | | |
| | | | | | | 男 | 女 | |
| 平成23年 | 9 | 4,349 | 2,241 | 2,108 | 4,325 | 759 | 694 | |
| 24 | 9 | 4,329 | 2,242 | 2,087 | 4,307 | 755 | 708 | |
| 25 | 9 | 4,188 | 2,167 | 2,021 | 4,172 | 724 | 681 | |
| 26 | 9 | 4,243 | 2,141 | 2,102 | 4,224 | 718 | 759 | |

資料：県統計課「学校基本調査（文部科学省）」各年5月1日現在
注）教員数、職員数は定時制も含む。

| 就 職 者 | | 左記以外の者 | | 死亡・不詳 | | 高等学校等進学率 (%) | | |
|-------|---|--------|----|-------|---|-----------------|------|------|
| 男 | 女 | 男 | 女 | 男 | 女 | 総計 | 男 | 女 |
| 4 | 3 | 7 | 11 | - | - | 98.1 | 98.3 | 97.9 |
| 4 | 2 | 20 | 12 | 1 | - | 97.3 | 96.8 | 97.9 |
| 2 | - | 11 | 8 | 1 | - | 98.4 | 97.9 | 98.8 |
| 6 | 6 | 7 | 4 | - | - | 98.2 | 98.0 | 98.4 |

| 徒 数 | | | | 教員数 (本務者) | 職員数 (本務者) | | | |
|-------|-----|-----------|-----|--------------|--------------|----|-----|----|
| 全 日 制 | | 本 科 定 時 制 | | | | | | |
| 2 年 生 | | 3 年 生 | | | | | | |
| 男 | 女 | 男 | 女 | 計 | 男 | 女 | | |
| 751 | 715 | 720 | 686 | 24 | 11 | 13 | 333 | 61 |
| 737 | 673 | 741 | 693 | 22 | 9 | 13 | 331 | 58 |
| 723 | 680 | 713 | 651 | 16 | 7 | 9 | 327 | 55 |
| 709 | 675 | 702 | 661 | 19 | 12 | 7 | 322 | 56 |

第14-6表 高等学校卒業者の状況

| | 卒業者総数 | | | 進学者 | | | | | |
|-------|-------|-----|-----|-----|-----|-------|----|-------|-----|
| | | | | 大学 | | 短期大学等 | | 専修学校等 | |
| | 総数 | 男 | 女 | 男 | 女 | 男 | 女 | 男 | 女 |
| 平成23年 | 1,394 | 699 | 695 | 340 | 291 | 21 | 83 | 129 | 175 |
| 24 | 1,392 | 712 | 680 | 324 | 285 | 25 | 63 | 151 | 170 |
| 25 | 1,424 | 733 | 691 | 336 | 283 | 22 | 84 | 159 | 170 |
| 26 | 1,347 | 705 | 642 | 333 | 255 | 28 | 71 | 148 | 188 |

資料：県統計課「学校基本調査（文部科学省）」各年5月1日現在

- 注) 1. 前年度卒業生を対象
 2. 就職率は「就職者および進学者のうち就職している者」の割合

第14-7表 専修学校の状況

| | 学校数 | 生徒数 | | | 教員数 (本務者) | 職員数 (本務者) |
|-------|-----|-----|-----|-----|--------------|--------------|
| | | 総数 | 男 | 女 | | |
| 平成23年 | 4 | 347 | 91 | 256 | 27 | 7 |
| 24 | 4 | 377 | 107 | 270 | 28 | 6 |
| 25 | 4 | 384 | 106 | 278 | 26 | 6 |
| 26 | 4 | 374 | 102 | 272 | 29 | 5 |

資料：県統計課「学校基本調査（文部科学省）」各年5月1日現在

| 公共職業能力 開発施設等 | | 就 職 者 | | 左記以外の者 | | 大学等進学率 (%) | | | 就職率 (%) |
|-----------------|---|-------|-----|--------|----|---------------|------|------|------------|
| 男 | 女 | 男 | 女 | 男 | 女 | 総計 | 男 | 女 | 総計 |
| 10 | 5 | 173 | 100 | 25 | 41 | 52.8 | 51.8 | 53.8 | 20.0 |
| 10 | 4 | 183 | 122 | 19 | 36 | 50.1 | 49.0 | 51.2 | 22.6 |
| 5 | - | 187 | 125 | 24 | 29 | 50.9 | 48.8 | 53.1 | 22.3 |
| 1 | - | 176 | 107 | 19 | 21 | 51.0 | 51.2 | 50.8 | 21.8 |

第14-8表 各種学校の状況

| | 学 校 数 | 生 徒 数 | | | 教員数 (本務者) | 職員数 (本務者) |
|----|-------|-------|---|---|--------------|--------------|
| | | 総 数 | 男 | 女 | | |
| 23 | - | - | - | - | - | - |
| 24 | - | - | - | - | - | - |
| 25 | - | - | - | - | - | - |
| 26 | - | - | - | - | - | - |

資料：県統計課「学校基本調査（文部科学省）」各年5月1日現在

第14-9表 情報処理技能者養成施設(今治コンピュータ・カレッジ)

| | 学 生 数 | | | | | | | |
|-------|-------|----|----|-----------|---|---------------|---|--|
| | 総 数 | 男 | 女 | 基礎課程(1年生) | | 応用課程 | | |
| | | | | | | デジタルメディア情報処理科 | | |
| | | | | 男 | 女 | 男 | 女 | |
| 平成16年 | 62 | 47 | 15 | 24 | 9 | 21 | 3 | |
| 17 | 59 | 45 | 14 | 26 | 7 | 13 | 5 | |
| 18 | 49 | 37 | 12 | 16 | 7 | 13 | - | |
| 19 | 38 | 32 | 6 | 17 | 2 | 10 | 1 | |
| 20 | 36 | 29 | 7 | 12 | 5 | 17 | 2 | |
| 21 | 34 | 25 | 9 | 14 | 5 | 5 | - | |
| 22 | 18 | 13 | 5 | - | - | 12 | - | |

資料：職業訓練法人 東予情報処理技術振興財団 各年5月1日現在

注) 平成23年3月31日閉校

第14-10表 幼稚園の状況

| | 園 数 | 学級数 | 在 園 者 | | | | |
|-------|-----|-----|-------|-------|-------|-------|-----|
| | | | 総 数 | 男 | 女 | 3 歳 児 | |
| | | | | | | 男 | 女 |
| 平成23年 | 18 | 113 | 2,236 | 1,126 | 1,110 | 367 | 354 |
| 24 | 18 | 115 | 2,266 | 1,193 | 1,073 | 414 | 335 |
| 25 | 18 | 115 | 2,255 | 1,177 | 1,078 | 393 | 372 |
| 26 | 18 | 116 | 2,259 | 1,188 | 1,071 | 378 | 329 |

資料：県統計課「学校基本調査(文部科学省)」各年5月1日現在

の状況

| | | 卒業生(3月末) | | 教 員 数 | | 職員数 |
|---------|---|----------|---|-------|-------|-----|
| (2年生) | | 男 | 女 | 常 勤 | 非 常 勤 | |
| 情報ビジネス科 | | | | | | |
| 男 | 女 | | | | | |
| 2 | 3 | 23 | 6 | 10 | - | 2 |
| 6 | 2 | 19 | 6 | 10 | - | 2 |
| 7 | 6 | 20 | 6 | 10 | - | 2 |
| 5 | 3 | 14 | 4 | 9 | - | 2 |
| - | - | 17 | 2 | 9 | 2 | 2 |
| 6 | 4 | 11 | 4 | 8 | - | 2 |
| 1 | 5 | 13 | 5 | 7 | - | 2 |

| 数 | | | | 前年度修了者 | | | 教員数 (本務者) | 職員数 (本務者) |
|-------|-----|-------|-----|--------|-----|-----|--------------|--------------|
| 4 歳 児 | | 5 歳 児 | | 総 数 | 男 | 女 | | |
| 男 | 女 | 男 | 女 | | | | | |
| 376 | 366 | 383 | 390 | 822 | 413 | 409 | 162 | 44 |
| 373 | 340 | 406 | 398 | 775 | 383 | 392 | 169 | 44 |
| 407 | 339 | 377 | 367 | 797 | 409 | 388 | 173 | 46 |
| 385 | 376 | 425 | 366 | 744 | 378 | 366 | 177 | 47 |

第14-11表 児童・生徒の平均体位（平成26年度）

| 男 子 | | 小 学 校 | | | | | | 中 学 校 | | |
|-------------|-----|-------|-------|-------|-------|-------|-------|-------|-------|-------|
| | | 1 年 | 2 年 | 3 年 | 4 年 | 5 年 | 6 年 | 1 年 | 2 年 | 3 年 |
| 身 長 (cm) | 全 国 | 116.5 | 122.4 | 128.0 | 133.6 | 138.9 | 145.1 | 152.5 | 159.7 | 165.1 |
| | 愛媛県 | 116.0 | 121.7 | 127.1 | 133.4 | 138.5 | 144.7 | 151.5 | 158.8 | 164.0 |
| | 今治市 | 115.7 | 122.0 | 127.3 | 133.3 | 138.3 | 144.0 | 151.6 | 158.5 | 163.7 |
| 体 重 (kg) | 全 国 | 21.3 | 24.0 | 27.0 | 30.4 | 34.0 | 38.4 | 44.0 | 48.8 | 53.9 |
| | 愛媛県 | 21.0 | 23.4 | 26.4 | 30.1 | 33.7 | 37.6 | 43.6 | 48.6 | 53.3 |
| | 今治市 | 21.0 | 24.0 | 27.0 | 30.3 | 33.9 | 37.8 | 43.1 | 47.9 | 53.4 |
| 座 高 (cm) | 全 国 | 64.8 | 67.6 | 70.2 | 72.6 | 74.9 | 77.6 | 81.3 | 84.9 | 88.1 |
| | 愛媛県 | 64.8 | 67.2 | 69.8 | 72.3 | 74.7 | 77.3 | 80.9 | 84.7 | 87.6 |
| | 今治市 | 64.4 | 67.4 | 69.9 | 72.4 | 74.6 | 76.9 | 80.7 | 84.4 | 87.8 |

| 女 子 | | 小 学 校 | | | | | | 中 学 校 | | |
|-------------|-----|-------|-------|-------|-------|-------|-------|-------|-------|-------|
| | | 1 年 | 2 年 | 3 年 | 4 年 | 5 年 | 6 年 | 1 年 | 2 年 | 3 年 |
| 身 長 (cm) | 全 国 | 115.5 | 121.5 | 127.4 | 133.4 | 140.1 | 146.8 | 151.8 | 154.8 | 156.4 |
| | 愛媛県 | 115.2 | 122.0 | 126.6 | 132.7 | 139.8 | 146.3 | 151.3 | 153.8 | 155.7 |
| | 今治市 | 115.0 | 120.8 | 126.5 | 133.0 | 139.6 | 145.9 | 150.8 | 153.9 | 155.9 |
| 体 重 (kg) | 全 国 | 20.8 | 23.4 | 26.4 | 29.8 | 34.0 | 39.0 | 43.6 | 47.2 | 50.0 |
| | 愛媛県 | 20.7 | 23.8 | 26.2 | 29.4 | 33.6 | 38.5 | 44.1 | 47.3 | 50.5 |
| | 今治市 | 20.9 | 22.9 | 25.9 | 29.7 | 33.5 | 38.7 | 43.5 | 47.3 | 50.2 |
| 座 高 (cm) | 全 国 | 64.4 | 67.2 | 69.9 | 72.6 | 75.8 | 79.3 | 82.1 | 83.8 | 84.9 |
| | 愛媛県 | 64.3 | 67.6 | 69.7 | 72.3 | 75.7 | 78.9 | 81.9 | 83.4 | 84.5 |
| | 今治市 | 64.1 | 66.6 | 69.3 | 72.3 | 75.6 | 78.8 | 81.6 | 83.7 | 85.1 |

資料：文部科学省「学校保健統計調査」
 学校教育課「学校保健統計表」

第14-12表 公民館・公民館類似施設等別利用者数

| | 平成25年度 | | 平成26年度 | |
|---------------|--------|---------|--------|---------|
| | 件数 | 人数 | 件数 | 人数 |
| 総数 | 33,074 | 542,348 | 33,074 | 546,757 |
| 中央 | 5,473 | 120,275 | 5,432 | 122,338 |
| 今治 | 715 | 8,265 | 734 | 8,451 |
| 日吉 | 596 | 8,957 | 600 | 9,340 |
| 別宮 | 845 | 15,505 | 860 | 15,102 |
| 常盤 | 1,576 | 25,152 | 1,442 | 22,980 |
| 近見 | 1,296 | 16,942 | 1,294 | 17,064 |
| 立花 | 1,452 | 21,847 | 1,671 | 22,436 |
| 城東 | 1,078 | 12,444 | 1,065 | 13,013 |
| 鳥生 | 1,172 | 12,961 | 1,177 | 13,257 |
| 桜井 | 1,110 | 18,235 | 1,096 | 17,300 |
| 富田 | 1,526 | 23,746 | 1,561 | 23,595 |
| 清水 | 1,718 | 19,919 | 1,658 | 18,716 |
| 日高 | 1,129 | 18,264 | 1,286 | 20,624 |
| 乃万 | 1,081 | 15,352 | 1,077 | 14,465 |
| 波止 | 719 | 13,105 | 707 | 14,626 |
| 美須 | 702 | 9,975 | 675 | 10,331 |
| 国分 | 898 | 10,368 | 801 | 9,094 |
| 朝倉 | 591 | 8,305 | 608 | 11,527 |
| 玉川 | 440 | 6,988 | 491 | 7,804 |
| 波方 | 1,282 | 24,645 | 1,236 | 23,092 |
| 大西 | 1,559 | 22,111 | 1,592 | 20,904 |
| 菊間 | 693 | 11,196 | 666 | 12,165 |
| 吉海開発総合センター | 520 | 7,005 | 457 | 5,145 |
| 宮窪 | 679 | 11,232 | 534 | 9,436 |
| 伯方 | 971 | 12,949 | 999 | 13,222 |
| 伯方開発総合センター | 73 | 7,318 | 97 | 7,470 |
| 上浦開発総合センター | 416 | 7,827 | 531 | 10,362 |
| 大三島 | 563 | 13,449 | 555 | 12,902 |
| 関前開発総合センター | 342 | 4,739 | 330 | 4,805 |
| 朝倉地域住民学習センター | 110 | 1,008 | 104 | 908 |
| 鈍川地域住民学習センター | 25 | 215 | 19 | 445 |
| 小西地域住民学習センター | 102 | 765 | 12 | 154 |
| 歌仙地域住民学習センター | 190 | 2,630 | 291 | 3,615 |
| 亀岡学習センター | 344 | 5,346 | 371 | 5,714 |
| 吉海学習交流館 | 215 | 9,505 | 249 | 10,848 |
| 西伯方地域住民学習センター | 134 | 1,600 | 151 | 2,264 |
| 瀬戸崎地域住民学習センター | 128 | 1,847 | 126 | 1,827 |
| 井口地域住民学習センター | 113 | 1,214 | - | - |
| 上浦盛研修センター | 85 | 2,200 | 81 | 2,017 |
| 岡山地域住民学習センター | 131 | 1,611 | 139 | 1,694 |
| 鏡地域住民学習センター | 99 | 2,267 | 100 | 2,149 |
| 野々江地域住民学習センター | 174 | 2,929 | 192 | 3,440 |
| 大下地域住民学習センター | 9 | 135 | 7 | 116 |

資料：社会教育課

第14-13表 中央公民館の利用状況

| | 公民館及び教育委員会主催事業 | | 社会教育団体の主催事業 | | その他の団体利用 | |
|--------|----------------|--------|-------------|--------|----------|--------|
| | 団体数 | 利用者数 | 団体数 | 利用者数 | 団体数 | 利用者数 |
| 平成21年度 | 1,414 | 33,927 | 3,406 | 58,876 | 426 | 28,150 |
| 22 | 1,458 | 33,754 | 3,449 | 59,917 | 472 | 28,153 |
| 23 | 1,383 | 33,276 | 3,540 | 57,168 | 540 | 30,839 |
| 24 | 1,371 | 33,634 | 3,600 | 56,749 | 524 | 30,653 |
| 25 | 1,366 | 33,703 | 3,567 | 55,891 | 540 | 30,681 |
| 26 | 1,331 | 36,820 | 3,591 | 56,338 | 510 | 29,180 |
| 4月 | 112 | 2,203 | 309 | 4,625 | 45 | 2,522 |
| 5 | 114 | 2,305 | 308 | 4,633 | 51 | 2,590 |
| 6 | 116 | 2,245 | 307 | 4,656 | 51 | 2,721 |
| 7 | 112 | 2,908 | 310 | 4,616 | 53 | 2,822 |
| 8 | 110 | 2,276 | 304 | 4,494 | 48 | 3,603 |
| 9 | 114 | 2,599 | 310 | 4,547 | 52 | 2,966 |
| 10 | 111 | 1,963 | 308 | 5,270 | 50 | 2,489 |
| 11 | 116 | 2,077 | 312 | 6,285 | 45 | 2,797 |
| 12 | 117 | 2,668 | 299 | 4,578 | 49 | 2,511 |
| 1 | 110 | 2,194 | 296 | 4,497 | 45 | 2,488 |
| 2 | 110 | 3,270 | 284 | 4,330 | 14 | 1,503 |
| 3 | 89 | 10,112 | 244 | 3,807 | 7 | 168 |

資料：社会教育課

第14-14表 図書館の利用状況

| | 総 数 | | 幼児・小学生 | | 中学生～一般 | |
|--------|--------|---------|--------|---------|--------|---------|
| | 登録者数 | 貸出し延べ人数 | 登録者数 | 貸出し延べ人数 | 登録者数 | 貸出し延べ人数 |
| 平成25年度 | 43,501 | 199,414 | 5,798 | 32,601 | 37,703 | 166,813 |
| 26 | 41,894 | 193,747 | 5,515 | 29,026 | 36,379 | 164,721 |
| 中 央 | 32,602 | 131,229 | 4,083 | 17,804 | 28,519 | 113,425 |
| 波 方 | 4,588 | 26,592 | 670 | 4,575 | 3,918 | 22,017 |
| 大 西 | 2,566 | 24,292 | 494 | 5,094 | 2,072 | 19,198 |
| 大 三 島 | 2,138 | 11,634 | 268 | 1,553 | 1,870 | 10,081 |
| 電子(内数) | 442 | | | | | |

資料：社会教育課

第14-15表 図書館の蔵書数

| | 総数 | 中央図書館 | 移動図書館 | 波方図書館 | 大西図書館 | 大三島図書館 |
|----------|---------|---------|--------|---------|--------|--------|
| 平成25年度 | 669,177 | 377,108 | 26,636 | 116,636 | 67,773 | 81,024 |
| 26 | 686,237 | 386,437 | 26,306 | 118,738 | 70,039 | 84,717 |
| 総記 | 15,580 | 10,989 | 127 | 2,262 | 936 | 1,266 |
| 哲学・宗教 | 19,398 | 12,188 | 160 | 3,517 | 1,794 | 1,739 |
| 歴史・地理 | 44,495 | 28,519 | 414 | 6,207 | 5,137 | 4,218 |
| 社会科学 | 72,817 | 47,420 | 471 | 12,645 | 5,175 | 7,106 |
| 自然科学 | 32,501 | 18,735 | 308 | 6,140 | 2,954 | 4,364 |
| 工学・家事 | 41,061 | 22,017 | 1,100 | 8,614 | 4,097 | 5,233 |
| 産業 | 16,357 | 9,509 | 161 | 3,209 | 1,529 | 1,949 |
| 芸術 | 46,612 | 26,470 | 394 | 9,341 | 4,876 | 5,531 |
| 語学 | 7,921 | 4,559 | 63 | 1,503 | 757 | 1,039 |
| 文学 | 192,952 | 102,748 | 12,003 | 34,936 | 18,659 | 24,606 |
| 郷土資料 | 20,456 | 12,583 | - | 2,191 | 2,960 | 2,722 |
| 児童書 | 147,275 | 76,097 | 11,105 | 22,378 | 17,765 | 19,930 |
| 点字本(内数) | 126 | 102 | - | 9 | 3 | 12 |
| A V 資料 | 19,236 | 9,710 | - | 4,016 | 1,823 | 3,687 |
| 雑誌 | 9,576 | 4,893 | - | 1,779 | 1,577 | 1,327 |
| 電子書籍(外数) | 675 | | | | | |

資料：社会教育課 各年度末現在

第14-16表 貸出し冊数

| | 総数 | 中央図書館 | 移動図書館 | 波方図書館 | 大西図書館 | 大三島図書館 | 電子図書館(外数) |
|--------|---------|---------|--------|---------|---------|--------|-----------|
| 平成25年度 | 817,666 | 519,899 | 15,833 | 120,364 | 114,399 | 47,171 | 619 |
| 26 | 797,382 | 510,176 | 12,306 | 118,325 | 112,611 | 43,964 | 200 |
| 4月 | 66,639 | 42,615 | 1,107 | 10,267 | 9,019 | 3,631 | 31 |
| 5 | 66,853 | 42,527 | 1,161 | 9,998 | 9,582 | 3,585 | 23 |
| 6 | 66,582 | 42,778 | 1,193 | 9,739 | 9,092 | 3,780 | 37 |
| 7 | 73,660 | 47,168 | 907 | 11,045 | 10,330 | 4,210 | 12 |
| 8 | 77,893 | 48,792 | 809 | 11,957 | 11,349 | 4,986 | 13 |
| 9 | 58,368 | 35,412 | 1,002 | 9,551 | 9,205 | 3,198 | 21 |
| 10 | 66,385 | 43,430 | 1,092 | 9,633 | 8,839 | 3,391 | 15 |
| 11 | 66,669 | 44,582 | 1,058 | 8,785 | 8,930 | 3,314 | 18 |
| 12 | 60,168 | 38,804 | 925 | 8,792 | 8,380 | 3,267 | 16 |
| 1 | 64,573 | 41,129 | 1,032 | 9,504 | 9,432 | 3,476 | 11 |
| 2 | 64,189 | 41,116 | 1,183 | 9,237 | 9,354 | 3,299 | 3 |
| 3 | 65,403 | 41,823 | 837 | 9,817 | 9,099 | 3,827 | - |

資料：社会教育課 各年度末現在

第14-17表 児童館の利用状況

| | 総数 | 利用区分 | | | 利用人員内訳 | | | | | 開館日数 |
|--------|---------|--------|-------|--------|--------|--------|-------|-------|--------|------|
| | | 個人利用 | 団体利用 | 館外指導 | 幼児 | 小学生 | 中学生 | 高校生 | 大人 | |
| 平成25年度 | 111,507 | 91,276 | 2,404 | 17,827 | 21,157 | 56,833 | 4,335 | 1,830 | 27,352 | 295 |
| 26 | 120,093 | 97,581 | 3,847 | 18,665 | 24,555 | 62,871 | 5,364 | 564 | 26,739 | 294 |
| 枝堀 | 13,435 | 9,163 | 508 | 3,764 | 2,399 | 7,503 | 821 | 50 | 2,662 | 294 |
| 本町 | 12,920 | 7,001 | 414 | 5,505 | 2,446 | 7,267 | 271 | 84 | 2,852 | 294 |
| 朝倉 | 14,293 | 11,383 | 16 | 2,894 | 3,180 | 7,718 | 359 | 61 | 2,975 | 294 |
| 波方 | 10,540 | 9,469 | 208 | 863 | 2,750 | 4,320 | 599 | 108 | 2,763 | 294 |
| 小部 | 7,315 | 6,829 | - | 486 | 1,620 | 2,866 | 893 | 35 | 1,901 | 294 |
| 樋口 | 18,413 | 17,999 | 116 | 298 | 3,052 | 12,243 | 579 | 50 | 2,489 | 294 |
| 菊間 | 15,431 | 12,563 | 751 | 2,117 | 2,271 | 9,555 | 1,006 | 3 | 2,596 | 294 |
| 亀岡 | 11,110 | 9,495 | 1,042 | 573 | 2,898 | 4,329 | 448 | 13 | 3,422 | 294 |
| 伯方 | 16,636 | 13,679 | 792 | 2,165 | 3,939 | 7,070 | 388 | 160 | 5,079 | 294 |

資料：子育て支援課

注) 館外指導には「おでかけ児童館」の人数を含まない。

第14-18表 働く婦人の家の利用状況

| | 総数 | 講義室 | 料理室 | 会議室 | 和室 | 談話室 | 相談室 |
|--------|--------|--------|-------|-------|-------|-------|-----|
| 平成21年度 | 23,362 | 7,860 | 2,421 | 5,455 | 2,080 | 5,433 | 113 |
| 22 | 26,075 | 10,389 | 2,381 | 5,209 | 2,506 | 5,555 | 35 |
| 23 | 24,517 | 8,441 | 2,214 | 5,924 | 1,826 | 5,966 | 146 |
| 24 | 22,323 | 9,204 | 2,364 | 4,572 | 1,389 | 4,764 | 30 |
| 25 | 20,219 | 5,996 | 2,424 | 4,722 | 1,389 | 5,657 | 31 |
| 26 | 22,392 | 6,714 | 2,512 | 5,467 | 1,729 | 5,733 | 237 |

資料：今治市働く婦人の家

第14-19表 学級・教室の開設状況

| | 青年学級・教室 | | 婦人学級 | | 高齢者教室 | |
|--------|---------|------|------|------|-------|-------|
| | 学級数 | 学級生数 | 学級数 | 学級生数 | 学級数 | 学級生数 |
| 平成24年度 | 8 | 114 | 19 | 627 | 15 | 2,295 |
| 25 | 8 | 97 | 19 | 653 | 13 | 2,021 |
| 26 | 7 | 94 | 19 | 630 | 10 | 2,232 |

資料：社会教育課

第14-20表 婦人会・PTAの状況

| | 地域婦人会 | | P T A | |
|--------|-------|-------|-------|--------|
| | 団体数 | 会員数 | 単位数 | 会員数 |
| 平成24年度 | 17 | 2,055 | 47 | 11,004 |
| 25 | 17 | 1,959 | 47 | 10,782 |
| 26 | 17 | 1,861 | 46 | 10,442 |

資料：県教育委員会「社会教育基礎調査」各年5月1日現在

注) 1 地域婦人会数は県連合婦人会加盟数である。

2 P T A 数は公立小中学校の合計である。

第14-21表 勤労青少年ホームの利用状況

| | 総数 | | ホーム主催による講座 | | ホーム主催による行事 | | クラブ活動による団体利用 | | 利用者団体主催による行事 | |
|--------|-----|-------|------------|-------|------------|-----|--------------|-----|--------------|----|
| | 回数 | 人数 | 回数 | 人数 | 回数 | 人数 | 回数 | 人数 | 回数 | 人数 |
| 平成20年度 | 522 | 5,543 | 423 | 3,749 | 24 | 771 | 68 | 959 | 7 | 64 |
| 21 | 509 | 5,762 | 433 | 4,095 | 21 | 882 | 50 | 742 | 5 | 43 |
| 22 | 511 | 5,778 | 432 | 4,311 | 21 | 780 | 53 | 645 | 5 | 42 |
| 23 | 515 | 5,702 | 429 | 4,372 | 20 | 636 | 61 | 648 | 5 | 46 |
| 24 | 538 | 5,233 | 426 | 3,628 | 23 | 681 | 84 | 874 | 5 | 50 |
| 25 | 538 | 5,658 | 425 | 4,029 | 22 | 708 | 86 | 855 | 5 | 66 |
| 26 | 474 | 4,226 | 403 | 3,167 | 12 | 363 | 53 | 643 | 6 | 53 |

資料：今治市勤労青少年ホーム



第14-22表 文化財指定件数

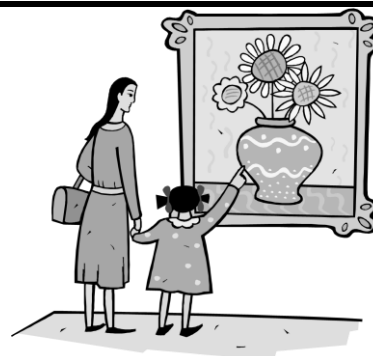
| | 総 数 | | | 有 形 文 化 財 | | | 無 形 文 化 財 | | |
|--------|-----|-----|-----|-----------|-----|-----|-----------|-----|-----|
| | 国指定 | 県指定 | 市指定 | 国指定 | 県指定 | 市指定 | 国指定 | 県指定 | 市指定 |
| 平成24年度 | 104 | 43 | 333 | 94 | 17 | 230 | - | - | - |
| 25 | 104 | 43 | 333 | 94 | 17 | 230 | - | - | - |
| 26 | 104 | 43 | 333 | 94 | 17 | 230 | - | - | - |
| (今治市) | 11 | 16 | 104 | 7 | 7 | 93 | - | - | - |
| (朝倉村) | - | 4 | 25 | - | 1 | 8 | - | - | - |
| (玉川町) | 3 | 6 | 59 | 2 | 5 | 42 | - | - | - |
| (波方町) | - | - | 16 | - | - | 7 | - | - | - |
| (大西町) | 1 | - | 21 | - | - | 7 | - | - | - |
| (菊間町) | - | 3 | 35 | - | - | 18 | - | - | - |
| (吉海町) | 1 | 1 | 8 | - | - | 2 | - | - | - |
| (宮窪町) | 2 | - | 16 | 1 | - | 14 | - | - | - |
| (伯方町) | - | - | 14 | - | - | 8 | - | - | - |
| (上浦町) | - | 4 | - | - | - | - | - | - | - |
| (大三島町) | 86 | 8 | 32 | 84 | 4 | 29 | - | - | - |
| (関前村) | - | 1 | 3 | - | - | 2 | - | - | - |

資料：文化振興課 各年度末現在

第14-23表 河野美術館の利用状況

| | 観 覧 者 数 | | | 会 場 使 用 回 数 | | | | | |
|--------|---------|-------|-----------|-------------|-------|-------|-------|-----|---------|
| | 総 数 | 一 般 | 学 生 ・ 無 料 | 総 数 | 展 示 室 | 会 議 室 | 講 演 室 | 茶 室 | 小 会 議 室 |
| 平成20年度 | 6,989 | 5,090 | 1,899 | 1,874 | 1,440 | 273 | 139 | 22 | - |
| 21 | 6,133 | 4,218 | 1,915 | 1,418 | 1,169 | 153 | 88 | 8 | - |
| 22 | 6,371 | 4,627 | 1,744 | 1,421 | 1,160 | 157 | 95 | 9 | - |
| 23 | 6,077 | 4,525 | 1,552 | 1,088 | 805 | 167 | 106 | 10 | - |
| 24 | 7,687 | 4,719 | 2,968 | 1,017 | 762 | 162 | 88 | 5 | - |
| 25 | 4,833 | 3,415 | 1,418 | 1,073 | 816 | 145 | 86 | 26 | - |
| 26 | 7,412 | 4,200 | 3,212 | 1,077 | 782 | 172 | 93 | 30 | - |

資料：今治市河野美術館



| 民俗文化財 | | | 史 跡 | | | 名 勝 | | | 天 然 記 念 物 | | |
|-------|-----|-----|-----|-----|-----|-----|-----|-----|-----------|-----|-----|
| 国指定 | 県指定 | 市指定 | 国指定 | 県指定 | 市指定 | 国指定 | 県指定 | 市指定 | 国指定 | 県指定 | 市指定 |
| - | 6 | 14 | 4 | 9 | 44 | 5 | 1 | 5 | 1 | 10 | 38 |
| - | 6 | 18 | 4 | 9 | 44 | 5 | 1 | 5 | 1 | 10 | 36 |
| - | 6 | 18 | 4 | 9 | 44 | 5 | 1 | 5 | 1 | 10 | 36 |
| - | 1 | 4 | 2 | 5 | - | 2 | - | - | - | 3 | 7 |
| - | 1 | 2 | - | 2 | 9 | - | - | - | - | - | 6 |
| - | - | 1 | - | - | 8 | 1 | - | 2 | - | 1 | 6 |
| - | - | 1 | - | - | 6 | - | - | - | - | - | 2 |
| - | - | 2 | 1 | - | 7 | - | - | 1 | - | - | 4 |
| - | 1 | 6 | - | - | 5 | - | - | 2 | - | 2 | 4 |
| - | - | - | - | - | 4 | 1 | - | - | - | 1 | 2 |
| - | - | 1 | 1 | - | 1 | - | - | - | - | - | - |
| - | - | 1 | - | - | 3 | - | - | - | - | - | 2 |
| - | - | - | - | 2 | - | - | - | - | - | 2 | - |
| - | 2 | - | - | - | - | 1 | 1 | - | 1 | 1 | 3 |
| - | 1 | - | - | - | 1 | - | - | - | - | - | - |

第14-24表 博物館・歴史館の利用状況

| | 観 覧 者 数 | | |
|--------------|---------|---------|------------------|
| | 総 数 | 一 般 | 学生・無料 (高校生以下) |
| 平成24年度 | 113,216 | 70,775 | 42,441 |
| 25 | 97,778 | 62,720 | 35,058 |
| 26 | 157,993 | 105,367 | 52,626 |
| 朝倉ふるさと美術古墳館 | 6,515 | 6,515 | - |
| 玉川近代美術館 | 4,138 | 2,670 | 1,468 |
| 波方歴史民俗資料館 | 238 | 238 | - |
| 大西藤山歴史資料館 | 2,574 | 527 | 2,047 |
| 吉海郷土文化センター | 6,969 | 1,469 | 5,500 |
| 村上水軍博物館 | 92,452 | 69,419 | 23,033 |
| 伯方ふるさと歴史公園 | 3,924 | 3,924 | - |
| 上浦歴史民俗資料館 | 3,981 | 2,226 | 1,755 |
| 大三島美術館 | 7,380 | 4,058 | 3,322 |
| 大三島美術館別館 | 19,762 | 10,050 | 9,712 |
| 伊東豊雄建築ミュージアム | 10,060 | 4,271 | 5,789 |

資料：各博物館・歴史館

注) 一部の博物館・歴史館は、大人の中に大学生・高校生を含む。

第14-25表 公会堂の利用状況

| | 市 主 催 | | | その他の |
|--------|-------|-----------|-----------|------|
| | 回 数 | 使 用 料 | 入 場 者 概 数 | 回 数 |
| | 回 | 円 | 人 | 回 |
| 平成19年度 | 25 | 1,915,900 | 18,550 | 69 |
| 20 | 28 | 2,119,780 | 13,199 | 83 |
| 21 | 21 | 1,568,840 | 12,180 | 68 |
| 22 | 23 | 1,751,170 | 15,030 | 77 |
| 23 | 21 | 1,587,790 | 14,570 | 71 |
| 24 | 2 | 99,660 | 404 | 13 |
| 25 | 19 | 2,373,450 | 12,745 | 42 |
| 26 | 37 | 4,772,990 | 20,695 | 67 |
| 4月 | - | - | - | 4 |
| 5 | 2 | 88,460 | 410 | 4 |
| 6 | 2 | 95,030 | 505 | 7 |
| 7 | 8 | 1,323,410 | 4,220 | 6 |
| 8 | - | - | - | 4 |
| 9 | 2 | 244,150 | 570 | 6 |
| 10 | 4 | 375,950 | 1,610 | 6 |
| 11 | 3 | 278,950 | 4,310 | 11 |
| 12 | 11 | 1,821,190 | 6,900 | 4 |
| 1 | 3 | 438,820 | 1,850 | 2 |
| 2 | - | - | - | - |
| 3 | 2 | 107,030 | 320 | 13 |

資料：管財課

(平成24年6月～平成25年8月まで改修工事のため使用中止)

第14-26表 市民会館の利用状況

| | 市 主 催 | | | | | | | その他の公共団体 | | | |
|--------|-------|------|------|-----------|-----|-----------|-----------|----------|------|------|-----------|
| | 大会議室 | 中会議室 | 小会議室 | 3階 会議室 | 計 | 使用料 | 入場者 概数 | 大会議室 | 中会議室 | 小会議室 | 3階 会議室 |
| | 円 | | | | | | 人 | | | | |
| 平成19年度 | 67 | 83 | 144 | 10 | 304 | 2,689,590 | 14,310 | 103 | 329 | 275 | 56 |
| 20 | 75 | 87 | 108 | - | 270 | 2,677,010 | 11,661 | 93 | 319 | 245 | - |
| 21 | 49 | 90 | 137 | - | 276 | 2,045,400 | 8,881 | 103 | 277 | 220 | - |
| 22 | 66 | 113 | 203 | - | 382 | 3,076,540 | 12,328 | 102 | 332 | 200 | - |
| 23 | 55 | 93 | 77 | - | 225 | 1,852,040 | 9,559 | 93 | 288 | 272 | - |
| 24 | 61 | 132 | 193 | - | 386 | 3,057,850 | 12,219 | 101 | 244 | 228 | - |
| 25 | 61 | 114 | 114 | - | 289 | 2,414,016 | 9,907 | 99 | 265 | 229 | - |
| 26 | 63 | 163 | 231 | - | 457 | 4,157,600 | 8,989 | 116 | 240 | 199 | - |
| 4月 | 2 | 13 | 1 | - | 16 | 101,930 | 373 | 12 | 17 | 21 | - |
| 5 | 3 | 10 | 2 | - | 15 | 120,740 | 449 | 9 | 18 | 23 | - |
| 6 | 2 | 12 | 8 | - | 22 | 183,530 | 424 | 11 | 18 | 23 | - |
| 7 | 9 | 14 | 22 | - | 45 | 526,170 | 2,042 | 7 | 12 | 15 | - |
| 8 | 2 | 4 | 2 | - | 8 | 53,410 | 180 | 6 | 17 | 21 | - |
| 9 | 9 | 5 | 1 | - | 15 | 171,300 | 965 | 10 | 26 | 23 | - |
| 10 | 9 | 16 | 27 | - | 52 | 516,780 | 1,896 | 10 | 23 | 15 | - |
| 11 | 10 | 19 | 61 | - | 90 | 921,450 | 373 | 14 | 33 | 7 | - |
| 12 | 5 | 18 | 35 | - | 58 | 457,750 | 373 | 4 | 12 | 10 | - |
| 1 | 4 | 5 | 4 | - | 13 | 106,110 | 1,168 | 11 | 13 | 13 | - |
| 2 | 1 | 18 | 22 | - | 41 | 271,850 | 373 | 14 | 27 | 18 | - |
| 3 | 7 | 29 | 46 | - | 82 | 726,580 | 373 | 8 | 24 | 10 | - |

資料：管財課

| 公共団体及び民間主催 | | 合 計 | | | |
|------------|--------|-----|------------|--------|--|
| 使用料 | 入場者概数 | 回数 | 使用料 | 入場者概数 | |
| 円 | 人 | 回 | 円 | 人 | |
| 6,860,350 | 41,890 | 94 | 8,776,250 | 60,440 | |
| 7,812,390 | 46,186 | 111 | 9,932,170 | 59,385 | |
| 6,337,940 | 35,798 | 89 | 7,906,780 | 47,978 | |
| 7,058,640 | 38,564 | 100 | 8,809,810 | 53,594 | |
| 6,523,160 | 32,456 | 92 | 8,110,950 | 47,026 | |
| 1,316,920 | 5,940 | 15 | 1,416,580 | 6,344 | |
| 4,699,840 | 20,528 | 61 | 7,073,290 | 33,273 | |
| 8,237,540 | 33,504 | 104 | 13,010,530 | 54,199 | |
| 494,230 | 1,515 | 4 | 494,230 | 1,515 | |
| 544,750 | 2,830 | 6 | 633,210 | 3,240 | |
| 1,172,000 | 3,870 | 9 | 1,267,030 | 4,375 | |
| 665,270 | 2,511 | 14 | 1,988,680 | 6,731 | |
| 512,540 | 1,777 | 4 | 512,540 | 1,777 | |
| 749,910 | 3,980 | 8 | 994,060 | 4,550 | |
| 621,120 | 1,945 | 10 | 997,070 | 3,555 | |
| 1,356,640 | 3,880 | 14 | 1,635,590 | 8,190 | |
| 328,830 | 1,210 | 15 | 2,150,020 | 8,110 | |
| 379,710 | 1,160 | 5 | 818,530 | 3,010 | |
| - | - | - | - | - | |
| 1,412,540 | 8,826 | 15 | 1,519,570 | 9,146 | |

| 及び民間主催 | | | 合 計 | | | | | | |
|--------|-----------|--------|------|------|------|-------|-------|-----------|--------|
| 計 | 使用料 | 入場者概数 | 大会議室 | 中会議室 | 小会議室 | 3階会議室 | 計 | 使用料 | 入場者概数 |
| | 円 | 人 | | | | | | 円 | 人 |
| 763 | 5,164,600 | 24,935 | 170 | 412 | 419 | 66 | 1,067 | 7,854,190 | 39,245 |
| 657 | 4,133,954 | 21,422 | 168 | 406 | 353 | - | 927 | 6,810,964 | 33,083 |
| 600 | 4,579,194 | 19,429 | 152 | 367 | 357 | - | 876 | 6,624,594 | 29,698 |
| 634 | 4,696,678 | 20,821 | 168 | 445 | 403 | - | 1,016 | 7,773,218 | 33,149 |
| 653 | 4,326,903 | 19,559 | 148 | 381 | 349 | - | 878 | 6,178,943 | 29,118 |
| 573 | 4,338,910 | 20,065 | 162 | 376 | 421 | - | 959 | 7,396,760 | 0 |
| 593 | 4,257,920 | 18,419 | 160 | 379 | 343 | - | 882 | 6,671,936 | 28,326 |
| 555 | 4,186,540 | 20,992 | 179 | 403 | 430 | - | 1,012 | 8,344,140 | 29,981 |
| 50 | 374,900 | 2,200 | 14 | 30 | 22 | - | 66 | 476,830 | 2,573 |
| 50 | 310,800 | 1,543 | 12 | 28 | 25 | - | 65 | 431,540 | 1,992 |
| 52 | 336,980 | 1,458 | 13 | 30 | 31 | - | 74 | 520,510 | 1,882 |
| 34 | 259,980 | 1,102 | 16 | 26 | 37 | - | 79 | 786,150 | 3,144 |
| 44 | 394,270 | 1,200 | 8 | 21 | 23 | - | 52 | 447,680 | 1,380 |
| 59 | 478,430 | 2,061 | 19 | 31 | 24 | - | 74 | 649,730 | 3,026 |
| 48 | 206,100 | 1,538 | 19 | 39 | 42 | - | 100 | 722,880 | 3,434 |
| 54 | 395,440 | 2,200 | 24 | 52 | 68 | - | 144 | 1,316,890 | 2,573 |
| 26 | 176,110 | 2,200 | 9 | 30 | 45 | - | 84 | 633,860 | 2,573 |
| 37 | 384,270 | 1,090 | 15 | 18 | 17 | - | 50 | 490,380 | 2,258 |
| 59 | 562,960 | 2,200 | 15 | 45 | 40 | - | 100 | 834,810 | 2,573 |
| 42 | 306,300 | 2,200 | 15 | 53 | 56 | - | 124 | 1,032,880 | 2,573 |

第14-27表 サン・アビリティーズ今治の利用状況

| | 総 数 | | | 体 育 室 | | 会 議 ・ 研 修 室 | | 教 養 文 化 室 | | 多 目 的 室 | | ア-フェリ-施設 | |
|--------|--------|--------|--------|-------|--------|-------------|--------|-----------|-------|---------|-------|----------|-------|
| | 総 数 | 障 害 者 | 一 般 | 障 害 者 | 一 般 | 障 害 者 | 一 般 | 障 害 者 | 一 般 | 障 害 者 | 一 般 | 障 害 者 | 一 般 |
| 平成19年度 | 77,096 | 11,291 | 65,805 | 6,361 | 47,426 | 2,177 | 9,594 | 236 | 2,738 | 1,003 | 1,955 | 1,514 | 4,092 |
| 20 | 81,849 | 11,676 | 70,173 | 6,358 | 50,587 | 2,777 | 9,844 | 331 | 3,168 | 1,092 | 2,694 | 1,118 | 3,880 |
| 21 | 77,431 | 11,661 | 65,770 | 7,188 | 48,246 | 2,461 | 9,475 | 205 | 3,110 | 1,006 | 2,435 | 801 | 2,504 |
| 22 | 78,797 | 12,138 | 66,659 | 7,175 | 47,719 | 2,961 | 10,194 | 193 | 3,484 | 852 | 2,412 | 957 | 2,850 |
| 23 | 75,170 | 11,737 | 63,433 | 6,274 | 43,447 | 3,189 | 10,566 | 387 | 4,059 | 909 | 2,437 | 978 | 2,924 |
| 24 | 75,702 | 11,215 | 64,487 | 6,453 | 44,519 | 2,682 | 11,615 | 241 | 3,758 | 1,074 | 2,482 | 765 | 2,113 |
| 25 | 74,390 | 12,014 | 62,376 | 7,228 | 45,263 | 3,180 | 11,926 | 246 | 2,313 | 796 | 1,932 | 564 | 942 |
| 26 | 67,210 | 12,049 | 55,161 | 6,558 | 37,054 | 3,174 | 12,003 | 531 | 2,394 | 1,089 | 1,989 | 697 | 1,721 |

資料：今治市障害者文化体育施設

第14-28表 クアハウス今治の利用状況

| | 総 数 | 一 般 | | | | 会 員 | | | 稼 動 日 数 | 日 平 均 |
|--------|---------|--------|--------|--------|-------|---------|---------|-------|---------|-------|
| | | 計 | 大 人 | 小 人 | 幼 児 | 計 | 個 人 | 法 人 | | |
| 平成19年度 | 171,821 | 54,731 | 40,686 | 9,069 | 4,976 | 117,090 | 116,081 | 1,009 | 309 | 556 |
| 20 | 168,276 | 54,978 | 41,381 | 9,007 | 4,590 | 113,298 | 112,922 | 376 | 305 | 552 |
| 21 | 171,539 | 58,647 | 43,549 | 10,269 | 4,829 | 112,892 | 112,577 | 315 | 308 | 557 |
| 22 | 161,441 | 52,619 | 40,779 | 8,000 | 3,840 | 108,822 | 108,822 | - | 308 | 524 |
| 23 | 156,031 | 48,251 | 37,022 | 7,369 | 3,860 | 107,780 | 107,780 | - | 309 | 505 |
| 24 | 147,460 | 46,367 | 35,878 | 6,789 | 3,700 | 101,093 | 101,093 | - | 308 | 479 |
| 25 | 145,852 | 48,352 | 37,232 | 7,194 | 3,926 | 97,500 | 97,500 | - | 307 | 475 |
| 26 | 143,616 | 48,756 | 37,753 | 6,864 | 4,139 | 94,860 | 94,860 | - | 306 | 469 |

資料：財団法人 今治市多目的温泉保養館管理公社

第14-29表 今治城閣観覧者数

| | 合 計 | | | 一 般 | | 団 体 | | 観 覧 料 お よ び 使 用 料 |
|--------|--------|--------|-----------|--------|-----------|--------|-----------|-------------------|
| | 合 計 | 一 般 | 学 生 ・ 無 料 | 一 般 | 学 生 ・ 無 料 | 一 般 | 学 生 ・ 無 料 | |
| 平成19年度 | 34,801 | 31,448 | 3,353 | 26,021 | 3,136 | 5,427 | 217 | 12,386,990 |
| 20 | 33,828 | 31,227 | 2,601 | 24,590 | 2,424 | 6,637 | 177 | 15,900,451 |
| 21 | 45,730 | 40,506 | 5,224 | 30,908 | 4,907 | 9,598 | 317 | 20,518,520 |
| 22 | 43,183 | 36,226 | 6,957 | 28,962 | 6,772 | 7,264 | 185 | 18,466,980 |
| 23 | 47,976 | 39,226 | 8,750 | 30,800 | 8,638 | 8,426 | 112 | 22,396,390 |
| 24 | 61,218 | 49,266 | 11,952 | 37,617 | 11,891 | 11,649 | 61 | 28,918,350 |
| 25 | 57,286 | 46,381 | 10,905 | 34,659 | 10,838 | 11,722 | 67 | 27,136,050 |
| 26 | 61,502 | 48,500 | 13,002 | 36,969 | 12,809 | 11,531 | 193 | 28,481,750 |

資料：文化振興課

第14-30表 せせらぎ交流館の利用状況

| | 総数 | 一般 | | | 稼動日数 | 日平均 |
|--------|---------|---------|-------------|-------|------|-----|
| | | 大人 | 小人 (小学生) | 幼児 | | |
| 平成24年度 | 168,245 | 158,824 | 8,054 | 1,367 | 330 | 510 |
| 25 | 152,407 | 143,886 | 6,758 | 1,763 | 337 | 452 |
| 26 | 150,382 | 142,033 | 6,258 | 2,091 | 339 | 444 |

資料：観光課

第14-31表 多々羅温泉の利用状況

| | 総数 | 一般 | | | 稼動日数 | 日平均 |
|--------|--------|--------|---------------|----|------|-----|
| | | 大人 | 小人 (小・中学生) | 幼児 | | |
| 平成24年度 | 54,223 | 50,465 | 3,758 | - | 292 | 186 |
| 25 | 59,147 | 55,218 | 3,929 | - | 317 | 187 |
| 26 | 52,599 | 48,976 | 3,623 | - | 317 | 166 |

資料：観光課

第14-32表 マーレ・グラッシア大三島の利用状況

| | 総数 | 一般 | | | 稼動日数 | 日平均 |
|--------|---------|---------|-------------|----|------|-----|
| | | 大人 | 小人 (小学生) | 幼児 | | |
| 平成24年度 | 134,028 | 127,818 | 6,210 | - | 310 | 432 |
| 25 | 126,977 | 120,983 | 5,994 | - | 309 | 411 |
| 26 | 127,880 | 122,250 | 5,630 | - | 313 | 409 |

資料：観光課



第14-33表 今治湯ノ浦ハイツの利用状況

| | 総数 | 宿泊 | 会議 研修 | 宴会 | 婚礼 | 食堂 | 喫茶 | 入浴 | くつろ ぎパッ ク | カラオ ケルー ム | 昼食 バイキ ング | その他 |
|--------|--------|--------|----------|--------|-----|-------|-------|-------|-----------------|-----------------|-----------------|-----|
| 平成20年度 | 67,426 | 12,578 | 4,250 | 20,194 | 185 | 5,268 | 4,538 | 7,857 | 1,307 | 527 | 10,610 | 112 |
| 21 | 64,169 | 11,410 | 3,838 | 18,276 | 112 | 6,138 | 3,859 | 7,976 | 1,196 | 451 | 10,896 | 17 |
| 22 | 61,708 | 10,224 | 3,667 | 18,879 | 116 | 5,768 | 3,540 | 7,577 | 999 | 704 | 10,234 | - |
| 23 | 58,027 | 9,478 | 2,977 | 16,704 | 17 | 6,675 | 3,469 | 7,490 | - | 717 | 10,500 | - |
| 24 | 59,771 | 10,162 | 2,623 | 19,281 | 81 | 4,026 | 3,018 | 8,402 | - | 605 | 11,573 | - |
| 25 | 61,647 | 12,276 | 1,305 | 20,905 | 34 | 6,871 | 3,438 | 7,819 | - | 156 | 8,843 | - |
| 26 | 55,775 | 11,573 | 1,148 | 19,025 | 247 | 5,246 | 2,459 | 7,268 | - | 122 | 8,687 | - |
| 4月 | 5,260 | 1,062 | 329 | 1,754 | - | 374 | 272 | 689 | - | 4 | 776 | - |
| 5 | 4,044 | 1,064 | 26 | 987 | 160 | 394 | 161 | 565 | - | 10 | 677 | - |
| 6 | 3,132 | 622 | 68 | 1,034 | - | 93 | 215 | 462 | - | 16 | 622 | - |
| 7 | 3,543 | 815 | 31 | 1,163 | - | 289 | 172 | 451 | - | 6 | 616 | - |
| 8 | 5,738 | 2,060 | 43 | 812 | 19 | 1,375 | 104 | 541 | - | 13 | 771 | - |
| 9 | 5,222 | 920 | 147 | 2,199 | - | 509 | 267 | 435 | - | 12 | 733 | - |
| 10 | 5,076 | 895 | 79 | 2,566 | - | 159 | 247 | 483 | - | 9 | 638 | - |
| 11 | 6,003 | 956 | 30 | 2,953 | - | 328 | 283 | 620 | - | 10 | 823 | - |
| 12 | 5,002 | 777 | 97 | 2,149 | - | 435 | 211 | 697 | - | 10 | 626 | - |
| 1 | 3,603 | 460 | 58 | 1,138 | 68 | 258 | 164 | 782 | - | 14 | 661 | - |
| 2 | 3,612 | 615 | 120 | 617 | - | 439 | 154 | 802 | - | 3 | 862 | - |
| 3 | 5,540 | 1,327 | 120 | 1,653 | - | 593 | 209 | 741 | - | 15 | 882 | - |

資料：財団法人 今治勤労福祉事業団

注) 平成23年度より「くつろぎパック」は「食堂」に含まれる。

第14-34表 観光客数

| | 入込観光客 | | | (再掲) | |
|-------|-----------|-----------|---------|-----------|---------|
| | 総数 | 日帰り客 | 宿泊客 | 県外客 | 県内客 |
| 平成25年 | 2,589,686 | 2,215,034 | 374,652 | 2,045,852 | 543,834 |
| 26 | 2,636,515 | 2,243,127 | 393,388 | 2,151,396 | 485,119 |

資料：観光課

注) 観光客数は推計値である。