

# 表 目 次

---

第14-1表	学校種別学校数、在学者数、教員数
第14-2表	小学校の状況
第14-3表	中学校の状況
第14-4表	中学校卒業者の状況
第14-5表	高等学校の状況
第14-6表	高等学校卒業者の状況
第14-7表	専修学校の状況
第14-8表	各種学校の状況
第14-9表	情報処理技能者養成施設(今治コンピュータ・カレッジ)の状況
第14-10表	幼稚園の状況
第14-11表	児童・生徒の平均体位(平成27年度)
第14-12表	公民館・公民館類似施設等別利用者数
第14-13表	中央公民館の利用状況
第14-14表	図書館の利用状況
第14-15表	図書館の蔵書数
第14-16表	貸出し冊数
第14-17表	児童館の利用状況
第14-18表	働く婦人の家の利用状況
第14-19表	学級・教室の開設状況
第14-20表	婦人会・PTAの状況
第14-21表	勤労青少年ホームの利用状況
第14-22表	文化財指定件数
第14-23表	河野美術館の利用状況
第14-24表	博物館・歴史館の利用状況
第14-25表	公会堂の利用状況
第14-26表	市民会館の利用状況
第14-27表	サン・アビリティーズ今治の利用状況
第14-28表	クアハウス今治の利用状況
第14-29表	今治城閣観覧者数
第14-30表	せせらぎ交流館の利用状況
第14-31表	多々羅温泉の利用状況
第14-32表	マーレ・グラスシア大三島の利用状況
第14-33表	今治湯ノ浦ハイツの利用状況
第14-34表	観光客数

第14-1表 学校種別学校数、在学者数、教員数

(単位：校・人)

年度・区分	学校数	園児・児童 生徒数	教員数
平成22年度	84	21,867	1,652
23	83	21,652	1,640
24	83	21,296	1,645
25	83	20,544	1,639
26	82	20,228	1,616
27	72	19,444	1,524
幼稚園	14	1,814	143
市立	1	6	2
私立	13	1,808	141
小学校	26	7,794	505
中学校	16	4,071	323
市立	15	3,832	309
私立	1	239	14
高等学校	9	4,115	318
県立(全日制)	5	3,378	251
私立(全日制)	3	723	60
県立(定時制)	(1)	14	7
中等教育学校	1	823	63
(前期課程)	…	442	…
(後期課程)	…	381	…
特別支援学校	1	272	123
短期大学	1	204	22
専修学校	4	351	27
各種学校	-	-	-

資料：県統計課「学校基本調査（文部科学省）」各年5月1日現在

注) 教員は本務者のみ

高等学校定時制は全日制に併置

第14-2表 小学校の状況

	学校数	学級数	児						
			総数	男	女	1学年		2学年	
						男	女	男	女
平成24年	30	381	8,366	4,254	4,112	630	623	671	639
25	30	383	8,129	4,121	4,008	661	632	633	631
26	29	370	7,939	4,041	3,898	649	620	656	630
27	26	351	7,794	4,023	3,771	675	614	648	623

資料：県統計課「学校基本調査（文部科学省）」各年5月1日現在

第14-3表 中学校の状況

	学校数	学級数	生				
			総数	男	女	1学	
						男	
平成24年	19	169	4,271	2,165	2,106	671	
25	18	166	4,284	2,188	2,096	743	
26	18	163	4,083	2,081	2,002	669	
27	16	151	4,071	2,066	2,005	657	

資料：県統計課「学校基本調査（文部科学省）」各年5月1日現在

童 数								教員数 (本務者)	職員数 (本務者)
3 学年		4 学年		5 学年		6 学年			
男	女	男	女	男	女	男	女		
734	676	712	724	720	709	787	741	545	113
669	634	728	676	707	722	723	713	547	113
638	621	664	630	730	667	704	730	535	104
656	634	641	614	672	626	731	660	505	101

徒 数					教員数 (本務者)	職員数 (本務者)
年	2 学年		3 学年			
	女	男	男	女		
683	770	734	724	689	364	40
681	676	682	769	733	357	40
639	740	683	672	680	352	38
685	666	638	743	682	323	38

第14-4表 中学校卒業者の状況

	卒業者総数			進 学 者					
				高等学校等		専修学校等		公共職業能力 開発施設等	
	総 数	男	女	男	女	男	女	男	女
平成24年	1,522	812	710	786	695	-	-	1	1
25	1,411	723	688	708	680	1	-	-	-
26	1,505	769	736	754	724	1	2	1	-
27	1,350	671	679	662	670	-	2	-	-

資料：県統計課「学校基本調査（文部科学省）」各年5月1日現在  
注）前年度卒業生を対象

第14-5表 高等学校の状況

	学校数	生						
		総 数	男	女	本 科			
					計	1 年 生		
						男	女	
平成24年	9	4,329	2,242	2,087	4,307	755	708	
25	9	4,188	2,167	2,021	4,172	724	681	
26	9	4,243	2,141	2,102	4,224	718	759	
27	9	4,115	2,035	2,080	4,101	640	679	

資料：県統計課「学校基本調査（文部科学省）」各年5月1日現在  
注）教員数、職員数は定時制も含む。

就 職 者		左記以外の者		死亡・不詳		高等学校等進学率 (%)		
男	女	男	女	男	女	総計	男	女
4	2	20	12	1	-	97.3	96.8	97.9
2	-	11	8	1	-	98.4	97.9	98.8
6	6	7	4	-	-	98.2	98.0	98.4
4	2	5	5	-	-	98.7	98.7	98.7

徒 数							教員数 (本務者)	職員数 (本務者)
全 日 制				本 科 定 時 制				
2 年 生		3 年 生		計	男	女		
男	女	男	女					
737	673	741	693	22	9	13	331	58
723	680	713	651	16	7	9	327	55
709	675	702	661	19	12	7	322	56
694	741	691	656	14	10	4	318	55

第14-6表 高等学校卒業者の状況

	卒業者総数			進学者					
				大学		短期大学等		専修学校等	
	総数	男	女	男	女	男	女	男	女
平成24年	1,392	712	680	324	285	25	63	151	170
25	1,424	733	691	336	283	22	84	159	170
26	1,347	705	642	333	255	28	71	148	188
27	1,361	703	658	298	292	24	75	151	157

資料：県統計課「学校基本調査（文部科学省）」各年5月1日現在

- 注) 1. 前年度卒業生を対象  
 2. 就職率は「就職者および進学者のうち就職している者」の割合

第14-7表 専修学校の状況

	学校数	生徒数			教員数 (本務者)	職員数 (本務者)
		総数	男	女		
平成24年	4	377	107	270	28	6
25	4	384	106	278	26	6
26	4	374	102	272	29	5
27	4	351	90	261	27	5

資料：県統計課「学校基本調査（文部科学省）」各年5月1日現在

公共職業能力 開発施設等		就 職 者		左記以外の者		大学等進学率 (%)			就職率 (%)
男	女	男	女	男	女	総計	男	女	総計
10	4	183	122	19	36	50.1	49.0	51.2	22.6
5	-	187	125	24	29	50.9	48.8	53.1	22.3
1	-	176	107	19	21	51.0	51.2	50.8	21.8
4	-	217	119	9	15	50.6	45.8	55.8	25.1

第14-8表 各種学校の状況

	学 校 数	生 徒 数			教員数 (本務者)	職員数 (本務者)
		総 数	男	女		
24	-	-	-	-	-	-
25	-	-	-	-	-	-
26	-	-	-	-	-	-
27	-	-	-	-	-	-

資料：県統計課「学校基本調査（文部科学省）」各年5月1日現在



第14-9表 情報処理技能者養成施設(今治コンピュータ・カレッジ)

	学 生 数							
	総 数	男	女	基礎課程(1年生)		応用課程		
						デジタルメディア情報処理科		
				男	女	男	女	
平成16年	62	47	15	24	9	21	3	
17	59	45	14	26	7	13	5	
18	49	37	12	16	7	13	-	
19	38	32	6	17	2	10	1	
20	36	29	7	12	5	17	2	
21	34	25	9	14	5	5	-	
22	18	13	5	-	-	12	-	

資料：職業訓練法人 東予情報処理技術振興財団 各年5月1日現在

注) 平成23年3月31日閉校

第14-10表 幼稚園の状況

	園 数	学級数	在 園 者				
			総 数	男	女	3 歳 児	
						男	女
平成24年	18	115	2,266	1,193	1,073	414	335
25	18	115	2,255	1,177	1,078	393	372
26	18	116	2,259	1,188	1,071	378	329
27	14	93	1,814	928	886	331	310

資料：県統計課「学校基本調査(文部科学省)」各年5月1日現在

## の状況

		卒業生(3月末)		教 員 数		職員数
(2年生)		男	女	常 勤	非 常 勤	
情報ビジネス科						
男	女					
2	3	23	6	10	-	2
6	2	19	6	10	-	2
7	6	20	6	10	-	2
5	3	14	4	9	-	2
-	-	17	2	9	2	2
6	4	11	4	8	-	2
1	5	13	5	7	-	2

数				前年度修了者			教員数 (本務者)	職員数 (本務者)
4 歳 児		5 歳 児		総 数	男	女		
男	女	男	女					
373	340	406	398	775	383	392	169	44
407	339	377	367	797	409	388	173	46
385	376	425	366	744	378	366	177	47
292	262	305	314	792	431	361	143	36

第14-11表 児童・生徒の平均体位（平成27年度）

男 子		小 学 校						中 学 校		
		1 年	2 年	3 年	4 年	5 年	6 年	1 年	2 年	3 年
身 長 (cm)	全 国	116.5	122.5	128.1	133.5	138.9	145.2	152.6	159.8	165.1
	愛媛県	115.8	122.1	127.6	132.7	138.4	144.2	152.3	159.4	164.3
	今治市	115.8	121.8	127.7	132.9	138.5	144.6	151.3	158.5	163.8
体 重 (kg)	全 国	21.3	23.9	26.9	30.4	34.0	38.2	43.9	48.8	53.9
	愛媛県	21.1	23.8	26.8	29.8	33.6	37.6	44.3	48.6	53.8
	今治市	21.2	23.6	27.2	30.6	33.8	38.3	43.5	47.9	53.1
座 高 (cm)	全 国	64.8	67.6	70.2	72.6	74.9	77.7	81.4	85.1	88.2
	愛媛県	64.7	67.5	70.1	72.3	74.9	77.4	81.3	84.8	87.6
	今治市	64.6	67.3	70.1	72.4	74.8	77.4	80.8	84.5	87.6

女 子		小 学 校						中 学 校		
		1 年	2 年	3 年	4 年	5 年	6 年	1 年	2 年	3 年
身 長 (cm)	全 国	115.5	121.5	127.3	133.4	140.1	146.7	151.8	154.9	156.5
	愛媛県	114.9	121.4	126.9	133.5	139.0	146.0	151.1	154.3	155.6
	今治市	114.5	120.9	126.5	132.2	139.6	146.2	150.7	154.2	156.0
体 重 (kg)	全 国	20.8	23.4	26.4	29.7	33.9	38.8	43.6	47.3	49.9
	愛媛県	20.9	23.2	26.3	29.9	33.2	38.4	43.4	47.1	50.1
	今治市	20.8	23.4	26.0	29.2	33.9	38.5	43.4	47.4	50.4
座 高 (cm)	全 国	64.4	67.2	69.9	72.7	75.8	79.2	82.1	83.9	84.9
	愛媛県	64.2	67.2	69.9	72.9	75.3	78.9	81.7	83.6	84.7
	今治市	64.0	66.8	69.4	72.1	75.5	78.9	82.0	83.9	85.0

資料：文部科学省「学校保健統計調査」  
 学校教育課「学校保健統計表」

第14-12表 公民館・公民館類似施設等別利用者数

	平成26年度		平成27年度	
	件数	人数	件数	人数
総数	33,074	546,757	32,280	631,039
中央	5,432	122,338	5,439	172,118
今治	734	8,451	709	7,611
日吉	600	9,340	561	9,290
別宮	860	15,102	845	15,746
常盤	1,442	22,980	1,582	26,630
近見	1,294	17,064	1,291	18,919
立花	1,671	22,436	1,333	28,885
城東	1,065	13,013	916	10,420
鳥生	1,177	13,257	1,122	13,584
桜井	1,096	17,300	1,057	17,394
富田	1,561	23,595	1,467	30,167
清水	1,658	18,716	1,688	17,919
日高	1,286	20,624	1,230	19,504
乃万	1,077	14,465	1,198	16,893
波止	707	14,626	703	14,280
美須	675	10,331	602	8,589
国分	801	9,094	705	17,354
朝倉	608	11,527	664	12,520
玉川	491	7,804	481	8,960
波方	1,236	23,092	1,116	25,802
大西	1,592	20,904	1,753	30,189
菊間	666	12,165	642	9,766
吉海開発総合センター	457	5,145	236	2,451
宮窪	534	9,436	516	8,397
伯方	999	13,222	975	14,543
伯方開発総合センター	97	7,470	130	7,215
上浦開発総合センター	531	10,362	469	10,747
大三島	555	12,902	603	13,561
関前開発総合センター	330	4,805	224	3,615
朝倉地域住民学習センター	104	908	110	1,059
鈍川地域住民学習センター	19	445	28	902
小西地域住民学習センター	12	154	8	310
歌仙地域住民学習センター	291	3,615	340	4,520
亀岡学習センター	371	5,714	391	6,150
吉海学習交流館	249	10,848	372	12,456
西伯方地域住民学習センター	151	2,264	157	1,727
瀬戸崎地域住民学習センター	126	1,827	115	1,518
上浦盛研修センター	81	2,017	66	2,428
岡山地域住民学習センター	139	1,694	146	1,736
鏡地域住民学習センター	100	2,149	94	2,043
野々江地域住民学習センター	192	3,440	187	2,992
大下地域住民学習センター	7	116	9	129

資料：社会教育課

第14-13表 中央公民館の利用状況

	公民館及び教育委員会主催事業		社会教育団体の主催事業		その他の団体利用	
	団体数	利用者数	団体数	利用者数	団体数	利用者数
平成22年度	1,458	33,754	3,449	59,917	472	28,153
23	1,383	33,276	3,540	57,168	540	30,839
24	1,371	33,634	3,600	56,749	524	30,653
25	1,366	33,703	3,567	55,891	540	30,681
26	1,331	36,820	3,591	56,338	510	29,180
27	1,183	42,667	3,929	97,124	327	32,327
4月	96	2,008	335	4,362	32	3,563
5	87	1,370	321	5,665	31	3,376
6	98	2,038	343	6,135	37	4,314
7	151	13,895	328	8,788	31	3,457
8	97	1,834	285	4,164	26	2,610
9	90	1,627	324	7,227	22	987
10	93	2,221	382	13,304	20	1,522
11	84	1,649	288	7,298	37	4,356
12	104	2,200	305	4,324	24	1,944
1	91	1,771	351	19,881	11	413
2	97	1,894	361	8,404	30	3,014
3	95	10,160	306	7,572	26	2,771

資料：社会教育課

第14-14表 図書館の利用状況

	総 数		幼児・小学生		中学生～一般	
	登録者数	貸出し延べ人数	登録者数	貸出し延べ人数	登録者数	貸出し延べ人数
平成26年度	41,894	193,747	5,515	29,026	36,379	164,721
27	41,046	190,535	5,311	29,173	35,735	161,362
中 央	31,708	128,720	3,889	18,267	27,819	110,453
波 方	4,515	26,694	635	4,217	3,880	22,477
大 西	2,702	24,156	524	5,083	2,178	19,073
大 三 島	2,121	10,965	263	1,606	1,858	9,359
電子(内数)	499					

資料：社会教育課

第14-15表 図書館の蔵書数

	総数	中央図書館	移動図書館	波方図書館	大西図書館	大三島図書館
平成26年度	686,237	386,437	26,306	118,738	70,039	84,717
27	700,779	393,931	26,744	120,755	71,838	87,511
総記	15,767	11,197	127	2,225	896	1,322
哲学・宗教	19,724	12,383	163	3,556	1,836	1,786
歴史・地理	45,502	29,154	437	6,353	5,187	4,371
社会科学	74,098	48,245	491	12,795	5,212	7,355
自然科学	33,413	19,212	311	6,321	2,968	4,601
工学・家事	41,954	22,435	1,107	8,711	4,131	5,570
産業	16,810	9,742	162	3,294	1,527	2,085
芸術	47,645	27,012	404	9,530	5,005	5,694
語学	8,110	4,655	61	1,528	791	1,075
文学	196,913	104,931	12,123	35,233	19,002	25,624
郷土資料	21,129	12,926	-	2,325	3,118	2,760
児童書	150,454	77,198	11,358	23,139	18,640	20,119
点字本(内数)	152	113	-	17	9	13
A V 資料	19,664	9,929	-	3,976	1,914	3,845
雑誌	9,596	4,912	-	1,769	1,611	1,304
電子書籍(外数)	755					

資料：社会教育課 各年度末現在

第14-16表 貸出し冊数

	総数	中央図書館	移動図書館	波方図書館	大西図書館	大三島図書館	電子図書館(外数)
平成26年度	797,382	510,176	12,306	118,325	112,611	43,964	200
27	792,755	505,522	12,532	117,637	113,218	43,846	378
4月	63,858	41,624	974	9,450	8,155	3,655	93
5	66,166	43,115	969	9,711	8,764	3,607	18
6	64,392	41,480	943	9,662	8,953	3,354	37
7	74,847	47,524	841	11,027	11,504	3,951	47
8	75,887	47,317	1,013	11,467	11,516	4,574	44
9	65,961	41,987	1,063	9,815	9,460	3,636	28
10	61,877	37,847	1,114	10,018	9,565	3,333	3
11	62,638	40,626	1,056	8,583	9,024	3,349	45
12	61,025	38,972	1,109	8,948	8,658	3,338	44
1	66,956	42,672	1,273	9,604	9,849	3,558	10
2	62,910	39,587	1,144	9,345	9,002	3,832	-
3	66,238	42,771	1,033	10,007	8,768	3,659	9

資料：社会教育課 各年度末現在

第14-17表 児童館の利用状況

	総数	利用区分			利用人員内訳					開館日数
		個人利用	団体利用	館外指導	幼児	小学生	中学生	高校生	大人	
平成26年度	120,093	97,581	3,847	18,665	24,555	62,871	5,364	564	26,739	294
27	110,896	87,859	3,498	19,539	21,515	57,017	4,479	879	27,006	295
枝堀	15,348	8,829	578	5,941	1,925	8,519	1,177	126	3,601	295
本町	10,028	5,913	79	4,036	1,634	5,958	258	37	2,141	295
朝倉	13,692	10,384	5	3,303	2,549	7,311	362	25	3,445	295
波方	12,088	10,891	203	994	3,041	4,562	442	53	3,990	295
小部	6,192	5,880	-	312	1,586	2,264	486	272	1,584	295
樋口	17,818	17,139	270	409	3,746	10,529	566	17	2,960	295
菊間	13,224	10,603	581	2,040	2,189	8,025	565	12	2,433	295
亀岡	6,640	5,105	1,237	298	1,730	2,561	66	10	2,273	295
伯方	15,866	13,115	545	2,206	3,115	7,288	557	327	4,579	295

資料：子育て支援課

注) 館外指導には「おでかけ児童館」の人数を含まない。

第14-18表 働く婦人の家の利用状況

	総数	講義室	料理室	会議室	和室	談話室	相談室
平成22年度	26,075	10,389	2,381	5,209	2,506	5,555	35
23	24,517	8,441	2,214	5,924	1,826	5,966	146
24	22,323	9,204	2,364	4,572	1,389	4,764	30
25	20,219	5,996	2,424	4,722	1,389	5,657	31
26	22,392	6,714	2,512	5,467	1,729	5,733	237
27	21,094	6,072	2,651	4,468	1,774	6,086	43

資料：今治市働く婦人の家

第14-19表 学級・教室の開設状況

	青年学級・教室		婦人学級		高齢者教室	
	学級数	学級生数	学級数	学級生数	学級数	学級生数
平成25年度	8	97	19	653	13	2,021
26	7	94	19	630	10	2,232
27	2	28	17	576	9	2,441

資料：社会教育課

第14-20表 婦人会・PTAの状況

	地域婦人会		P T A	
	団体数	会員数	単位数	会員数
平成25年度	17	1,959	47	10,782
26	17	1,861	46	10,442
27	17	1,650	41	10,259

資料：県教育委員会「社会教育基礎調査」各年5月1日現在

注) 1 地域婦人会数は県連合婦人会加盟数である。

2 P T A 数は公立小中学校の合計である。

第14-21表 勤労青少年ホームの利用状況

	総数		ホーム主催による講座		ホーム主催による行事		クラブ活動による団体利用		利用者団体主催による行事	
	回数	人数	回数	人数	回数	人数	回数	人数	回数	人数
平成21年度	509	5,762	433	4,095	21	882	50	742	5	43
22	511	5,778	432	4,311	21	780	53	645	5	42
23	515	5,702	429	4,372	20	636	61	648	5	46
24	538	5,233	426	3,628	23	681	84	874	5	50
25	538	5,658	425	4,029	22	708	86	855	5	66
26	474	4,226	403	3,167	12	363	53	643	6	53
27	456	3,780	386	2,663	15	414	49	635	6	68

資料：今治市勤労青少年ホーム





第14-22表 文化財指定件数

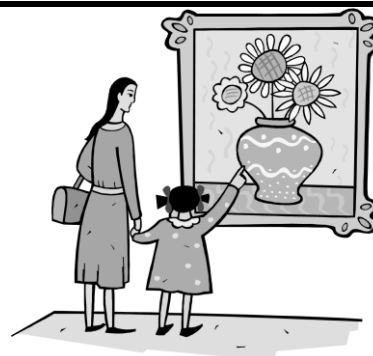
	総 数			有 形 文 化 財			無 形 文 化 財		
	国指定	県指定	市指定	国指定	県指定	市指定	国指定	県指定	市指定
平成25年度	104	43	333	94	17	230	-	-	-
26	104	43	333	94	17	230	-	-	-
27	104	42	336	94	17	233	-	-	-
(今治市)	11	16	107	7	7	96	-	-	-
(朝倉村)	-	4	25	-	1	8	-	-	-
(玉川町)	3	6	59	2	5	42	-	-	-
(波方町)	-	-	16	-	-	7	-	-	-
(大西町)	1	-	21	-	-	7	-	-	-
(菊間町)	-	3	35	-	-	18	-	-	-
(吉海町)	1	1	8	-	-	2	-	-	-
(宮窪町)	2	-	16	1	-	14	-	-	-
(伯方町)	-	-	14	-	-	8	-	-	-
(上浦町)	-	3	-	-	-	-	-	-	-
(大三島町)	86	8	32	84	4	29	-	-	-
(関前村)	-	1	3	-	-	2	-	-	-

資料：文化振興課 各年度末現在

第14-23表 河野美術館の利用状況

	観 覧 者 数			会 場 使 用 回 数					
	総 数	一 般	学 生 ・ 無 料	総 数	展 示 室	会 議 室	講 演 室	茶 室	小 会 議 室
平成21年度	6,133	4,218	1,915	1,418	1,169	153	88	8	-
22	6,371	4,627	1,744	1,421	1,160	157	95	9	-
23	6,077	4,525	1,552	1,088	805	167	106	10	-
24	7,687	4,719	2,968	1,017	762	162	88	5	-
25	4,833	3,415	1,418	1,073	816	145	86	26	-
26	7,412	4,200	3,212	1,077	782	172	93	30	-
27	6,915	3,141	3,774	1,140	858	164	93	25	-

資料：今治市河野美術館



民俗文化財			史 跡			名 勝			天 然 記 念 物		
国指定	県指定	市指定	国指定	県指定	市指定	国指定	県指定	市指定	国指定	県指定	市指定
-	6	18	4	9	44	5	1	5	1	10	36
-	6	18	4	9	44	5	1	5	1	10	36
-	6	18	4	9	44	5	1	5	1	9	36
-	1	4	2	5	-	2	-	-	-	3	7
-	1	2	-	2	9	-	-	-	-	-	6
-	-	1	-	-	8	1	-	2	-	1	6
-	-	1	-	-	6	-	-	-	-	-	2
-	-	2	1	-	7	-	-	1	-	-	4
-	1	6	-	-	5	-	-	2	-	2	4
-	-	-	-	-	4	1	-	-	-	1	2
-	-	1	1	-	1	-	-	-	-	-	-
-	-	1	-	-	3	-	-	-	-	-	2
-	-	-	-	2	-	-	-	-	-	1	-
-	2	-	-	-	-	1	1	-	1	1	3
-	1	-	-	-	1	-	-	-	-	-	-

第14-24表 博物館・歴史館の利用状況

	観 覧 者 数		
	総 数	一 般	学生・無料 (高校生以下)
平成25年度	97,778	62,720	35,058
26	157,993	105,367	52,626
27	137,323	90,345	46,978
朝倉ふるさと美術古墳館	6,338	6,338	-
玉川近代美術館	3,915	2,429	1,486
波方歴史民俗資料館	301	301	-
大西藤山歴史資料館	1,889	383	1,506
吉海郷土文化センター	7,522	1,160	6,362
村上水軍博物館	78,697	57,846	20,851
伯方ふるさと歴史公園	4,675	4,675	-
上浦歴史民俗資料館	2,631	1,410	1,221
大三島美術館	4,412	2,849	1,563
大三島美術館別館	17,839	8,813	9,026
伊東豊雄建築ミュージアム	9,104	4,141	4,963

資料：各博物館・歴史館

注) 一部の博物館・歴史館は、大人の中に大学生・高校生を含む。

## 第14-25表 公会堂の利用状況

	市 主 催			その他の
	回 数	使 用 料	入 場 者 概 数	回 数
	回	円	人	回
平成20年度	28	2,119,780	13,199	83
21	21	1,568,840	12,180	68
22	23	1,751,170	15,030	77
23	21	1,587,790	14,570	71
24	2	99,660	404	13
25	19	2,373,450	12,745	42
26	37	4,772,990	20,695	67
27	27	2,524,710	14,585	69
4月	1	66,380	400	8
5	1	120,390	1,000	8
6	-	-	-	2
7	5	334,010	2,120	5
8	4	478,670	3,050	5
9	-	-	-	6
10	3	238,010	810	3
11	4	488,850	5,115	5
12	1	56,460	600	6
1	1	37,210	800	10
2	3	520,190	-	3
3	4	184,540	690	8

資料：管財課

(平成24年6月～平成25年8月まで改修工事のため使用中止)

## 第14-26表 市民会館の利用状況

	市 主 催							その他の公共団体			
	大会議室	中会議室	小会議室	3階 会議室	計	使用料	入場者 概数	大会議室	中会議室	小会議室	3階 会議室
	円						人				
平成20年度	75	87	108	-	270	2,677,010	11,661	93	319	245	-
21	49	90	137	-	276	2,045,400	8,881	103	277	220	-
22	66	113	203	-	382	3,076,540	12,328	102	332	200	-
23	55	93	77	-	225	1,852,040	9,559	93	288	272	-
24	61	132	193	-	386	3,057,850	12,219	101	244	228	-
25	61	114	114	-	289	2,414,016	9,907	99	265	229	-
26	63	163	231	-	457	4,157,600	8,989	116	240	199	-
27	50	157	86	-	293	2,427,090	6,309	143	242	190	-
4月	6	22	31	-	59	362,920	952	13	20	7	-
5	6	20	2	-	28	233,400	706	10	14	17	-
6	0	24	5	-	29	197,340	272	12	11	14	-
7	6	14	2	-	22	289,020	637	13	19	14	-
8	6	7	2	-	15	140,180	480	14	22	19	-
9	2	5	1	-	8	55,670	240	9	17	8	-
10	14	17	4	-	35	355,520	1,249	13	14	21	-
11	3	3	1	-	7	62,700	390	12	27	12	-
12	1	2	1	-	4	24,240	55	5	14	9	-
1	4	7	7	-	18	173,170	319	12	21	21	-
2	1	18	15	-	34	247,630	408	16	27	25	-
3	1	18	15	-	34	285,300	601	14	36	23	-

資料：管財課

公共団体及び民間主催		合 計			
使用料	入場者概数	回数	使用料	入場者概数	
円	人	回	円	人	
7,812,390	46,186	111	9,932,170	59,385	
6,337,940	35,798	89	7,906,780	47,978	
7,058,640	38,564	100	8,809,810	53,594	
6,523,160	32,456	92	8,110,950	47,026	
1,316,920	5,940	15	1,416,580	6,344	
4,699,840	20,528	61	7,073,290	33,273	
8,237,540	33,504	104	13,010,530	54,199	
8,287,480	32,574	96	10,812,190	47,159	
724,240	4,470	9	790,620	4,870	
997,380	5,160	9	1,117,770	6,160	
164,890	740	2	164,890	740	
893,800	2,120	10	1,227,810	4,240	
614,820	1,870	9	1,093,490	4,920	
860,370	4,337	6	860,370	4,337	
273,740	1,520	6	511,750	2,330	
497,280	1,630	9	986,130	6,745	
523,130	1,827	7	579,590	2,427	
1,368,730	3,290	11	1,405,940	4,090	
332,160	1,330	6	852,350	1,330	
1,036,940	4,280	12	1,221,480	4,970	

及び民間主催			合 計						
計	使用料	入場者概数	大会議室	中会議室	小会議室	3階会議室	計	使用料	入場者概数
	円	人						円	人
657	4,133,954	21,422	168	406	353	-	927	6,810,964	33,083
600	4,579,194	19,429	152	367	357	-	876	6,624,594	29,698
634	4,696,678	20,821	168	445	403	-	1,016	7,773,218	33,149
653	4,326,903	19,559	148	381	349	-	878	6,178,943	29,118
573	4,338,910	20,065	162	376	421	-	959	7,396,760	0
593	4,257,920	18,419	160	379	343	-	882	6,671,936	28,326
555	4,186,540	20,992	179	403	430	-	1,012	8,344,140	29,981
575	5,355,560	16,982	193	399	276	-	868	7,782,650	23,291
40	372,040	1,597	19	42	38	-	99	734,960	2,549
41	340,230	1,199	16	34	19	-	69	573,630	1,905
37	385,310	1,238	12	35	19	-	66	582,650	1,510
46	526,770	1,416	19	33	16	-	68	815,790	2,053
55	691,890	1,708	20	29	21	-	70	832,070	2,188
34	371,470	1,062	11	22	9	-	42	427,140	1,302
48	399,710	1,364	27	31	25	-	83	755,230	2,613
51	404,630	1,627	15	30	13	-	58	467,330	2,017
28	201,310	720	6	16	10	-	32	225,550	775
54	473,280	1,407	16	28	28	-	72	646,450	1,726
68	670,800	1,742	17	45	40	-	102	918,430	2,150
73	518,120	1,902	15	54	38	-	107	803,420	2,503

第14-27表 サン・アビリティーズ今治の利用状況

	総 数			体 育 室		会 議 ・ 研 修 室		教 養 文 化 室		多 目 的 室		ア-フェリ-施設	
	総 数	障 害 者	一 般	障 害 者	一 般	障 害 者	一 般	障 害 者	一 般	障 害 者	一 般	障 害 者	一 般
平成20年度	81,849	11,676	70,173	6,358	50,587	2,777	9,844	331	3,168	1,092	2,694	1,118	3,880
21	77,431	11,661	65,770	7,188	48,246	2,461	9,475	205	3,110	1,006	2,435	801	2,504
22	78,797	12,138	66,659	7,175	47,719	2,961	10,194	193	3,484	852	2,412	957	2,850
23	75,170	11,737	63,433	6,274	43,447	3,189	10,566	387	4,059	909	2,437	978	2,924
24	75,702	11,215	64,487	6,453	44,519	2,682	11,615	241	3,758	1,074	2,482	765	2,113
25	74,390	12,014	62,376	7,228	45,263	3,180	11,926	246	2,313	796	1,932	564	942
26	67,210	12,049	55,161	6,558	37,054	3,174	12,003	531	2,394	1,089	1,989	697	1,721
27	76,089	14,577	61,512	8,941	47,202	3,095	9,549	392	1,961	1,295	1,526	854	1,274

資料：今治市障害者文化体育施設

第14-28表 クアハウス今治の利用状況

	総 数	一 般				会 員			稼 動 日 数	日 平 均
		計	大 人	小 人	幼 児	計	個 人	法 人		
平成20年度	168,276	54,978	41,381	9,007	4,590	113,298	112,922	376	305	552
21	171,539	58,647	43,549	10,269	4,829	112,892	112,577	315	308	557
22	161,441	52,619	40,779	8,000	3,840	108,822	108,822	-	308	524
23	156,031	48,251	37,022	7,369	3,860	107,780	107,780	-	309	505
24	147,460	46,367	35,878	6,789	3,700	101,093	101,093	-	308	479
25	145,852	48,352	37,232	7,194	3,926	97,500	97,500	-	307	475
26	143,616	48,756	37,753	6,864	4,139	94,860	94,860	-	306	469
27	143,448	48,564	37,850	7,176	3,538	94,884	94,884	-	310	463

資料：一般財団法人 今治市多目的温泉保養館管理公社

第14-29表 今治城閣観覧者数

	合 計			一 般		団 体		観 覧 料 お よ び 使 用 料
	合 計	一 般	学 生 ・ 無 料	一 般	学 生 ・ 無 料	一 般	学 生 ・ 無 料	
平成20年度	33,828	31,227	2,601	24,590	2,424	6,637	177	15,900,451
21	45,730	40,506	5,224	30,908	4,907	9,598	317	20,518,520
22	43,183	36,226	6,957	28,962	6,772	7,264	185	18,466,980
23	47,976	39,226	8,750	30,800	8,638	8,426	112	22,396,390
24	61,218	49,266	11,952	37,617	11,891	11,649	61	28,918,350
25	57,286	46,381	10,905	34,659	10,838	11,722	67	27,136,050
26	61,502	48,500	13,002	36,969	12,809	11,531	193	28,481,750
27	77,744	62,979	14,765	46,629	14,701	16,350	64	30,416,300

資料：文化振興課

第14-30表 せせらぎ交流館の利用状況

	総数	一般			稼動日数	日平均
		大人	小人 (小学生)	幼児		
平成25年度	152,407	143,886	6,758	1,763	337	452
26	150,382	142,033	6,258	2,091	339	444
27	140,954	133,429	5,896	1,629	340	415

資料：観光課

第14-31表 多々羅温泉の利用状況

	総数	一般			稼動日数	日平均
		大人	小人 (小・中学生)	幼児		
平成25年度	59,147	55,218	3,929	-	317	187
26	52,599	48,976	3,623	-	317	166
27	50,976	46,945	4,031	-	278	183

資料：観光課

第14-32表 マーレ・グラスシア大三島の利用状況

	総数	一般			稼動日数	日平均
		大人	小人 (小学生)	幼児		
平成25年度	126,977	120,983	5,994	-	309	411
26	127,880	122,250	5,630	-	313	409
27	123,616	117,824	5,792	-	306	404

資料：観光課



第14-33表 今治湯ノ浦ハイツの利用状況

	総数	宿泊	会議 研修	宴会	婚礼	食堂	喫茶	入浴	くつろ ぎパッ ク	カラオ ケルー ム	昼食 バイキ ング	その他
平成21年度	64,169	11,410	3,838	18,276	112	6,138	3,859	7,976	1,196	451	10,896	17
22	61,708	10,224	3,667	18,879	116	5,768	3,540	7,577	999	704	10,234	-
23	58,027	9,478	2,977	16,704	17	6,675	3,469	7,490	-	717	10,500	-
24	59,771	10,162	2,623	19,281	81	4,026	3,018	8,402	-	605	11,573	-
25	61,647	12,276	1,305	20,905	34	6,871	3,438	7,819	-	156	8,843	-
26	55,775	11,573	1,148	19,025	247	5,246	2,459	7,268	-	122	8,687	-
27	51,964	10,861	824	16,319	58	6,084	2,065	6,360	-	76	9,317	-
4月	4,830	988	191	1,542	-	307	263	642	-	9	888	-
5	3,823	1,147	34	677	-	302	123	587	-	6	947	-
6	3,212	445	72	1,041	-	92	233	452	-	3	874	-
7	2,948	546	107	432	58	232	141	515	-	5	912	-
8	4,814	1,605	17	949	-	802	123	472	-	7	839	-
9	4,979	1,121	35	1,538	-	898	170	504	-	4	709	-
10	4,339	694	42	2,008	-	403	160	404	-	10	618	-
11	5,666	740	15	3,092	-	404	262	499	-	7	647	-
12	5,254	870	130	2,391	-	518	167	500	-	10	668	-
1	3,295	313	60	1,257	-	228	144	605	-	4	684	-
2	4,265	935	54	503	-	1,202	207	608	-	2	754	-
3	4,539	1,457	67	889	-	696	72	572	-	9	777	-

資料：財団法人 今治勤労福祉事業団

注) 平成23年度より「くつろぎパック」は「食堂」に含まれる。

第14-34表 観光客数

	入込観光客			(再掲)	
	総数	日帰り客	宿泊客	県外客	県内客
平成26年	2,636,515	2,243,127	393,388	2,151,396	485,119
27	2,841,271	2,426,865	414,406	2,423,604	417,667

資料：観光課

注) 観光客数は推計値である。