

仕 様 書

案件番号	43		
見積書提出期限	質疑書提出期限	同等品選定期限	地域要件
令和8年5月22日 午後3時	令和8年5月18日 正午	令和8年5月15日	市内業者

案件名 燃料油積算流量計

品 名	燃料油積算流量計		
数 量 単 位	規格等欄のとおり		
規 格 等	<p>燃料油積算流量計</p> <p>品名：0E3E025L0FB123450010F</p> <p>流体：A重油 流量範囲：100～2500L/h 温度：MAX80℃ 接続：25A J I S 10KFF フランジ ボディ材質：FC200 材質：220mm 電源：内臓リチウム電池交換可能型 納入仕様書/検査成績書/取扱説明書 付き</p> <p>メーカー：日東精工(株)</p>		
付 属 品 等	なし		
納 入 場 所	今治下水浄化センター（今治市天保山町4丁目6番地2）		
納 入 期 限	令和 8 年 7 月 3 1 日		
納 入 及 び 設 置 方 法	取付及び調整は別途行う		
撤 去 及 び 処 分 方 法	撤去及び処分は含まない		
環 境 配 慮 に 関 する 条 件	特になし		
参 考 物 品	本 体	日東精工(株) 0E3E025L0FB123450010F (機種指定)	
	付 属 品 等	-	

同等品の可否	可		不可			
添付資料	仕様書					
説明会	要			不要		
特記事項	※落札業者は、事前に承諾函書を提出し、承認を得て発注を行うこと。 納入施設は無人の為、落札業者は納入前に担当者と打合せすること。					
要求課	部課	下水道工務課 下水道管理事務所	担当者	宮崎	連絡先	0898-23-5616

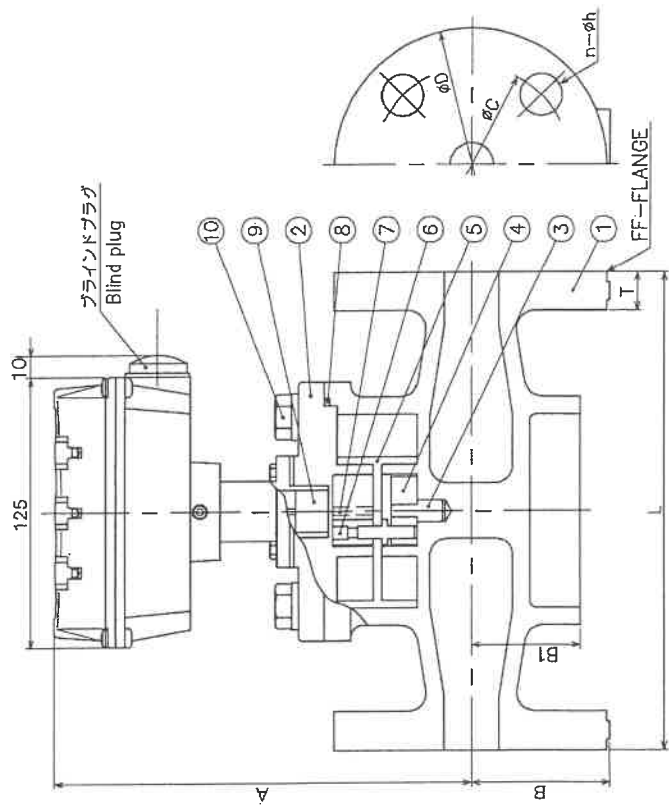
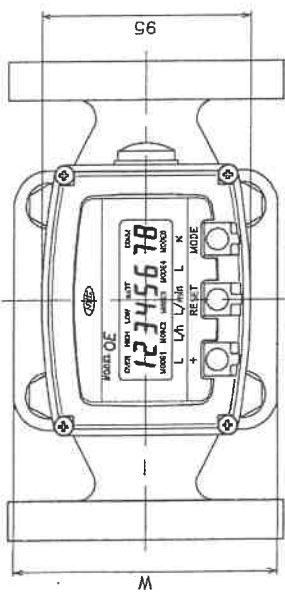
【注意事項】

- 1 上記参考物品以外の同等品を選定する場合には、同等品選定期限までに同等品承認申請書と、選定する同等品に規格や詳細がわかるカタログ等を要求課まで提出し、承認を受けてから見積ること。
- 2 上記に記載している仕様（納入、組立、設置、検収及び撤去等）に掛かる費用を含めること。
- 3 落札業者は、納入日等について要求担当課と打ち合わせのうえ納入すること。
- 4 参加を希望する案件について質疑がある場合には、仕様書に記載の質疑書提出期限までに契約課まで、案件番号と案件名を明記したうえで質疑書を提出すること。（提出方法はFAX又は電子メールで受け付けます。）
- 5 参加を希望する案件の見積書を見積書提出期限までに市役所庁舎第2別館7階契約課まで書留郵便又は持参により提出すること。

R7・8年度入札参加資格申請（入力表B）に物品希望業種として、上記物品が含まれていること。
但し、含まれていない場合においては、見積書提出期限までに「建設工事及び物品購入等入札参加資格審査申請書変更届」を提出することにより、参加は可能とする。
なお、物品希望業種に記載ないまま提出した見積書は無効とする。

通電履歴型：出力無し
Field indication type : Without signal output

液体温度：0~80℃
Liquid temperature : 0~80℃



●主要寸法表 / DIMENSIONS

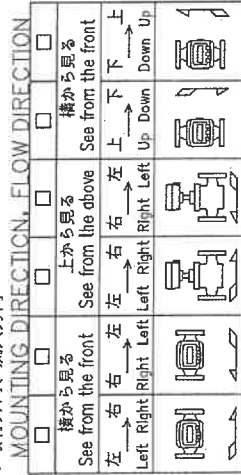
呼び径・容量記号 Nominal size & volume symbol	呼び径 Nominal size	フランジ規格 Flange standard	L	A	B	B1	W	D	T	C	n	h	質量 Weight (kg)
□ 015LO	15A		140	165	48	33	70	95	16	70	4	15	4.2
□ 020SO	20A		160	172	51	33	78	100	18	75	4	15	5.0
□ 020MO	20A	JIS10K	160	174	51	37	78	100	18	75	4	15	5.2
□ 020LO	20A		160	170	51	41	78	100	18	75	4	15	5.0
□ 025LO	25A		220	193	64	50	120	125	18	90	4	19	10.5
□ 040LO	40A		245	225	70	79	155	140	20	105	4	19	18.0

※ 呼び径・容量記号 15L 20S 20M は、ロータ形状が本図と異なります。
※ The shape of nominal size symbol & volume symbol 15L 20S 20M are differed from this drawing.

●主要部品表 / MAIN PARTS LIST

No.	部品名 Parts name	材質 Material
10	六角ボルト Hexagon bolt	SS400
9	センサユニット Sensor unit	
8	Oリング O ring	フッ素ゴム PFM
7	隔壁 Partition wall	SUS304
6	マグネット Magnet	希土類 Rare earth magnet
5	ロータ Rotor	AC3A
4	偏心軸受 Eccentric bearing	C360430
3	中心軸 Center shaft	SUS304
2	本体蓋 Body lid	AC2A 15L: A5052△
1	本体 Body	FC200

●取付方向、流入方向



TITLE		TYPE	
オイルアイ OIL EYE		OE	
△	DWG. H. Shimizu	SCALE	
△	CHK. T. shibami	DATE	2017.2.1
△	APP. T. shibami	FILE	OE3EF-12001000-0.dwg
REV	DATE	REMARKS	PER. APP.

DWG. No.
NITTO SEIKO CO., LTD.
OE3EF-12001000-0

英 1 FC 1000