

広報

いまぼり

4

2022 April

NO.335



輝

く

今

治

の

未

来

へ





今治市公式 LINE アカウント

新型コロナウイルス、防災、子育て、観光イベントなどの情報を随時発信中



● 今月の表紙

市内在住の武田さん親子に協力いただき、大角海浜公園（波方町）で撮影しました。

こどもが真ん中の支援に向け、4月から「こども未来部」が設置されました。満開の河津桜のように、子どもたちの未来が美しく咲きますように。

- 3 令和4年度スタート 市長あいさつ
- 5 市役所 本庁の機構
- 8 令和4年度今治市の予算
- 10 市役所からのお知らせ
固定資産税に関するお知らせ／上下水道使用料クレジットカード払い追加／家計相談会／利用券交付申請のお知らせ／4月6日～15日 春の全国交通安全運動／今治港開港100周年記念みなと写真コンテスト開催／令和4年度狂犬病予防注射（畜犬登録）を実施します／令和4年度軽スポーツフェスティバル参加者募集／浄化槽設置の補助制度を利用ください など
- 19 みんなのひろば
- 20 情報のひろば
- 26 子育て支援特集
- 30 美術館・博物館ガイド
- 31 図書館だより
- 32 けんこうインフォメーション／市民医学講座
- 35 救急病院
- 36 サイクリングしまなみ2022 参加者募集

人口・世帯 (令和4年2月末現在)

人口	153,121人 (前月比189減)
	男72,731人・女80,390人
世帯	75,517世帯 (前月比47減)

ダム貯水率 (3月14日現在)

玉川ダム	96.6%
うてな台ダム	84.0%

注意

新型コロナウイルス感染症の影響により、本紙に掲載している催し物などが中止・延期になる場合があります。また参加する際は感染対策にご協力をお願いします。最新の情報はホームページをご覧ください。

5歳～11歳の新型コロナワクチン接種が 3月6日☺から始まりました。

5歳～11歳のワクチン接種は、予防接種法上の「努力義務（保護者がお子様に接種を受けさせるように努める義務）」の対象ではありません。メリット（発症予防）、デメリット（副反応など）を家庭で相談して、基礎疾患をお持ちの場合などは事前に主治医と相談の上、接種を受けるか決めてください。

接種券
について

10歳、11歳の方には接種券を2月28日に発送しました。その後、ワクチンの供給状況などを考慮して、随時、下の年代へ接種券を発送しています。

接種
会場

個別医療機関または集団接種
〈注意事項〉

- ①保護者の同伴が必要です。
- ②接種券が届いた方から、予約ができます。



詳しくはホームページを確認ください。

小児向け（5歳～11歳）の
ワクチン接種について



／ 令和4年度スタート ／

市民が真ん中で

駆ける今治

～未来への新しい風を確かなものに～



令和4年度を迎えて

昨年2月20日に、私が今治市長に就任させていただいてから、1年が経ちました。この間、市民の命を守る新型コロナウイルスへの対応に最優先で取り組んでまいりましたが、目に見えない敵との戦いは、今なお続いています。

日々、最前線で市民の安心・安全をお支えいただいている、今治市医師会をはじめ、医療従事者、エッセンシャルワーカーの皆さんの献身的なご尽力と、感染予防対策にご協力いただいている全ての皆さんに、改めて感謝を申し上げます。

一年前、公約で今治の未来への大まかな設計図をお示しましたが、時代はさらに進化を続けています。司令塔を担う市長として、その設計図を常に最新のものに更新し、これから今治市が進むべき方向をより一層明らかかなものとしなければなりません。

市民の皆さんと共に選択し、新たな道を切り拓いていくため、市政運営にこれまで以上に強い決意と情熱を持って臨んでまいり所存です。

令和4年度の行政組織については、市民

が真ん中の政策展開に向けて体制を整備すると共に、さらに新しい風を起こしていくため、部局を再編し、各部局に政策局を設けるなど政策調整機能を高め、機動力や横の連携の強化も図っています。

また、当初予算の編成にあたっては、私の初めての本格的な政策予算となりますので、聖域なき総点検を行い、賢い支出を念頭に可能な限り工夫を施し、市民が真ん中の理念に基づいた、これまでとは一線を画した予算をお示しできているものと確信しています。

声なき声に耳を傾け、チーム今治となって創り上げたこれらの予算、そして新たな取り組みを、市民の皆さんや本市に関心を寄せくださっている多くの方々と一緒に、着実に、そしてより効果的に展開していくことで、今治市の新しい風を確かなものとして感じていただけますよう、今年度も全身全霊で取り組んでまいります。

市民の皆さんにおかれましては、引き続き、格別のご理解、ご協力を賜りますよう、よろしくお願い申し上げます。

今治市長 徳永 繁樹



市役所 本庁の機構

組織改正に関することは
 ■問合せ 人事課 TEL 0898-36-1504

令和4年度組織改正についてお知らせ 「市民が真ん中」の政策展開に向けた機能強化

- 1 「こども未来部」の設置**
 今治版ニューボラをより強力な体制の下で推進するため、「こども未来部」を新設し、「こども未来課」、「ニューボラ政策課」および「保育幼稚園課」を設置します。
- 2 「しまなみ振興局」の設置**
 さまざまな地域課題の迅速な解決に向けて、「しまなみ住民課」および「しまなみ振興課」ならびに、しまなみ沿線支所で構成される「しまなみ振興局」を総合政策部に設置します。
- 3 「未来デジタル課」の設置**
 今治市におけるデジタル・トランスフォーメーションを一層加速するため、情報システム部門を集約し、未来づくり課を「未来デジタル課」に名称変更します。
- 4 「教育大綱推進課」の設置**
 今治市教育大綱の実現に積極的に取り組んでいくため、教育委員会事務局の総務課を「教育大綱推進課」に名称変更します。
- 5 「魅力都市創生室」の設置**
 中心市街地の生活、交通、仕事の拠点へのリボン（再生）に向けて、市民が真ん中課に「魅力都市創生室」を設置します。
- 6 「地域エネルギー政策室」の設置**
 再生エネルギーなどのエネルギーの地産地消に向けて、環境政策課に「地域エネルギー政策室」を設置します。
- 7 「あきない商社戦略室」の設置**
 地域版総合商社の設立に向けて、i.i.imabari!推進課に「あきない商社戦略室」を設置します。
- 8 「日本一おいしい給食係」の設置**
 郷土愛を育む日本一おいしい給食の提供に向けて、学校給食課に「日本一おいしい給食係」を設置します。

部・局・課名		電話番号	主な業務内容
総務部	総務政策局	総務管財課	0898-36-1502 市の儀式、公印の管理、重要文書の審査、情報公開、個人情報保護、不当要求行為の防止、褒賞・表彰、コンプライアンスに関すること、庁舎・公会堂・市民会館の運営管理、市有財産・区有財産の管理・活用
		人事課	0898-36-1504 職員の人事・服務・給与・福利厚生・公務災害補償・研修・人材開発、行政組織、行政改革の推進、行政評価、指定管理者制度
		契約課	0898-36-1560 工事の入札・契約、用品の調達・検収、工事の設計審査、しゅん工検査
		財政課	0898-36-1505 財政計画、予算の編成・執行管理
		納税課	0898-36-1512 市税・介護保険料・個人県民税の徴収、債権管理
		市民税課	0898-36-1510 市県民税・国民健康保険税・介護保険料・軽自動車税の課税
		資産税課	0898-36-1511 固定資産税（土地・家屋・償却資産）の課税、固定資産課税台帳等の閲覧および証明、固定資産現所有者の申告
総合政策部	企画防災政策局	市民が真ん中課	0898-36-1503 総合計画、政策の推進調整、市行政の調査研究、広域行政、新市建設計画、地方版総合戦略、国家戦略特区、中心市街地の活性化、統計
		未来デジタル課	0898-36-1509 デジタル化施策の総合企画および推進、スマート自治体の推進、地域情報化の推進および総合調整、情報システム機器および設備管理、庁内セキュリティ対策
		秘書広報課	0898-36-1634 市長・副市長の秘書業務、「広報いまばり」発行・市政広報番組の放送、広聴活動、市政・魅力情報の発信、報道機関との連絡調整
		防災危機管理課	0898-36-1558 災害対策本部・水防本部の運営、防災会議、防災訓練、各種防災計画策定、防災対策、国民保護等の危機管理、自主防災組織、防災士育成、防災情報伝達システムの整備・維持管理、自衛官募集事務
		地域振興局	地域振興課
	しまなみ振興局	しまなみ住民課	0897-72-8771 しまなみ沿線の地域振興の総合調整、支所との連絡調整
しまなみ振興課		0897-72-8772 しまなみ沿線の地域振興の総合企画、移住交流の促進に関すること	

部・局・課名		電話番号	主な業務内容
健康福祉部	健康福祉政策局	健康推進課	0898-36-1533 母子・高齢者の健診、健康相談、予防接種、新型コロナウイルスワクチン接種、保健センター、島しょ診療所、クアハウス、地域医療対策
		保険年金課	0898-36-1520 国民健康保険、後期高齢者医療、重度心身障がい者・ひとり親家庭・子ども医療費助成、国民年金、保健事業と介護予防事業の連携
		介護保険課	0898-36-1526 介護保険、介護予防・日常生活支援総合事業、高齢者への在宅サービス、地域包括支援センター
	福祉事務所	福祉政策課	0898-36-1525 福祉の総合調整・調査研究、社会福祉団体、民生委員・主任児童委員、戦傷病者・戦没者遺族の援護、福祉センター、清流園・楠風園、老人福祉、老人クラブ、ねんりんピック
		障がい福祉課	0898-36-1527 障がい者福祉、障がい者福祉団体、障がい者福祉センター、サン・アビリティーズ今治、ひよこ園、地域活動支援センター
		生活支援課	0898-36-1523 生活保護、支援給付、生活困窮者自立支援、行旅病人・行旅死亡人
こども未来部	こども未来政策局	ネウボラ政策課	0898-36-1553 子ども・子育て施策の総合企画、子ども家庭総合支援拠点、DV・児童虐待防止、家庭児童・婦人相談、ひとり親家庭の福祉、母子生活支援施設、母子健康手帳の交付、子育て世代包括支援センター、発達支援センター
		こども未来課	0898-36-1529 子ども・子育て施策の総合調整、子育て支援、児童クラブ、各種児童手当、児童館
		保育幼稚園課	0898-36-1524 保育所、認定こども園、幼稚園、地域型保育事業所、一時預かり、病児保育
市民環境部	市民環境政策局	市民参画課	0898-36-1530 コミュニティ、市民の安全安心、交通安全対策、行政相談・市民相談、消費生活センター、計量、市民活動の推進、特定非営利活動法人、市民活動センター、人権啓発、人権教育、隣保館、人権擁護委員、男女共同参画の推進
		市民課	0898-36-1532 戸籍・住民票・印鑑証明、戸籍届、住民異動届（外国人含む）、国保資格異動届、埋火葬の許可、人口統計、マイナンバーカード、パスポート申請・交付、自動車臨時運行許可、標識等交付（125CC以下）
		環境政策課	0898-36-1535 環境施策、環境保全、畜犬登録・狂犬病予防、動物愛護、そ族・昆虫、火葬場の管理、墓地、改葬許可、公害対策、し尿、浄化槽、犬猫などの動物死体収集・運搬、地域エネルギー施策の総合企画、調整および推進
		資源リサイクル課	0898-47-5374 ごみの収集・運搬・処理、ごみ減量・再資源化
		環境施設課	0898-48-3601 クリーンセンター、クリーンシステム大三島、中継センター、衛生センター、一般廃棄物最終処分場
産業部	産業政策局	産業振興課	0898-36-1540 商工業の振興、地場産業の振興、中小企業への融資、海事都市の推進、産業創出、雇用創出、産学官連携、知的財産権、企業誘致、新都市の調整
		i.i.imabari!推進課	0898-36-1554 地域経済循環、いまばりブランドの推進、特産品の販売促進、ふるさと納税
		農林水産課	0898-36-1542 農林水産業の振興、農林水産業の制度融資、鳥獣の捕獲・飼養などの許可、有害鳥獣、地産地消、緑の募金、市内各農林施設の管理運営、食と農のまちづくり、水産資源の保護、農林水産業の担い手の育成
	交流振興局	観光課	0898-36-1541 観光資源の開発支援、観光客の誘致、観光関係団体との連絡調整、観光施設の管理、自転車活用・サイクルシティの推進、イベントの開催・誘致、国際交流・姉妹都市交流
		スポーツ振興課	0898-36-1604 スポーツの振興、公共スポーツ施設の管理運営、スポーツ団体の振興助成
		文化振興課	0898-36-1608 文化の振興、市内各文化施設の管理運営、日本遺産の振興
建設部	建設政策局	道路課	0898-36-1564 道路・橋りょうの新設・改良・維持修繕、交通安全施設、砂防、広域幹線道路
		用地管理課	0898-36-1561 用地買収・補償・調整・登記、標準地（基準地）の価格などの閲覧、法定外公共用財産の管理、道路法の適用を受ける財産の境界確定、市道・準用河川の占用許可、市道の認定、道路台帳、市営駐車場
		農業土木課	0898-36-1543 土地改良事業の施行、水利調整、土地改良施設の維持管理、農業用ため池の整備、農地・農業用施設の災害復旧、河川・水路、農業集落排水の整備、排水施設・樋門などの維持管理、林道の整備
		港湾漁港課	0898-36-1545 港湾の改築・改良、海岸保全施設などの新設改良、公有水面の埋立、港湾の振興、港湾施設・港湾施設用地の管理、港湾の統計、みなと再生、みなと交流センター、漁港漁場の整備・管理
	都市政策局	都市政策課	0898-36-1550 都市計画、開発行為の申請・指導、国土利用計画（市計画）、大規模な土地取引の届出、地図情報の統括、優良宅地の認定、景観法に基づく届出、屋外広告物、地籍調査
		建築課	0898-36-1566 建築確認の申請・指導、建築物の指導・助言、建設工事にかかる資材の再資源化、長期優良住宅の認定、がけ地近接危険住宅移転事業、木造住宅耐震診断・改修助成、空家対策、市有建築物の設計・工事監理
		公園緑地課	0898-36-1563 公園・緑地・広場の建設・管理、街路樹の管理、湯ノ浦パークゴルフ広場、かわら館、しまなみアースランド、国立公園・県立自然公園
		住宅管理課	0898-36-1567 市営住宅の管理、入居申請

部・局・課名		電話番号	主な業務内容	
上下水道部	上下水道政策局	下水道業務課	0898-36-1570	下水道受益者負担金・使用料賦課徴収、水洗便所の普及、排水設備工事、排水設備指定工事店の指定
		下水道工務課	0898-36-1571	下水道の計画・建設、下水道管きよなどの維持管理、下水処理施設および下水道ポンプ場の維持管理、下水の水質管理、除害施設
		水道総務課	0898-36-1576	事業経営、予算・決算、水道職員の人事管理、水資源対策、水利調整、水道料金収納・調定、給水装置工事・小口径給水管工事の受け付け・設計・施工、雑用水道
		水道工務課	0898-36-1575	水道事業の計画・建設、取水・浄水・配水施設の維持管理、水質検査、水道管路情報の管理
		今治事業所 (朝倉・波方・大西を含む)	0898-36-1575	水道料金徴収、予算・決算、水資源対策、所管施設の維持管理、給水工事、取水・浄水・配水施設の維持管理、水質検査
		玉川事業所	0898-55-2211	
		菊間事業所	0898-54-3450	
		越智諸島事業所	0897-82-1261	
		関前事業所	0897-88-2111	
消防本部	総務課	0898-32-2755	儀式・消防表彰、消防職員の人事管理、消防の組織・消防施設の維持管理、財産の管理、消防統計、消防団	
	予防課	0898-32-2751	火災予防の指導・広報、防火・防災管理の指導、危険物施設の許認可、石油コンビナート、建築許可等の消防同意、消防用設備等の設置指導・検査、予防査察、火災予防条例、住宅防火、火薬類取締法、液化石油ガス設備工事の届出	
	警防課	0898-32-2779	火災原因・損害調査、消防車両・資機材の維持管理、メディカルコントロール体制の推進、応急手当の普及、消防応援協定、緊急消防援助隊、消防水利、警防計画等、火災・救急・救助統計、消防通信、気象観測・気象情報	
消防署	中央消防署	0898-32-6666	火災の消火・警戒、救急、救助、消防水利の調査・保全、消防・救助・救急技術の研究・指導、火災原因・損害調査、消防・救助・救急訓練、予防査察	
	東分署	0898-47-4994		
	西消防署	0898-32-6119		
	波方分署	0898-41-7594		
	菊間分署	0898-54-4094		
	北消防署	0897-74-2119		
	大島分署	0897-86-2119		
	大三島分署	0897-87-4119		
出納室	0898-36-1593	公金の出納、決算の調製		
市議会議務局	議会総務課	0898-36-1580	定例会・臨時会および議会関係各委員会等に係る事務、議場・議会関係会議室および議員控室等の管理、市議会だよりの発行	
教育委員会事務局	教育政策局	教育大綱推進課	0898-36-1611	教育委員会会議、学校・教育施設の整備・維持管理、通学区域の調整、奨学金
		学校教育課	0898-36-1601	学校の組織・編成、教育方針計画にかかる調査・統計、教育職員の任免
		生涯学習課	0898-36-1602	生涯学習、各公民館の管理運営、視聴覚ライブラリー、青少年センター、図書館の管理、文化財の保存・保護・活用
		学校給食課	0898-36-1605	学校給食センター・調理場の管理運営
選挙管理委員会事務局	0898-36-1590	公職選挙の管理執行、選挙の啓発		
公平委員会事務局	0898-36-1592	市職員の勤務条件に関する審査、職員に対する不利益処分に関する裁決・決定		
農業委員会事務局	0898-36-1591	農地転用など農地の利用調整、農地相談		
監査委員事務局	0898-36-1592	市の監査事務		
固定資産評価審査委員会	0898-36-1502	固定資産の価格（評価額）に対する不服審査		

令和4年度今治市の予算

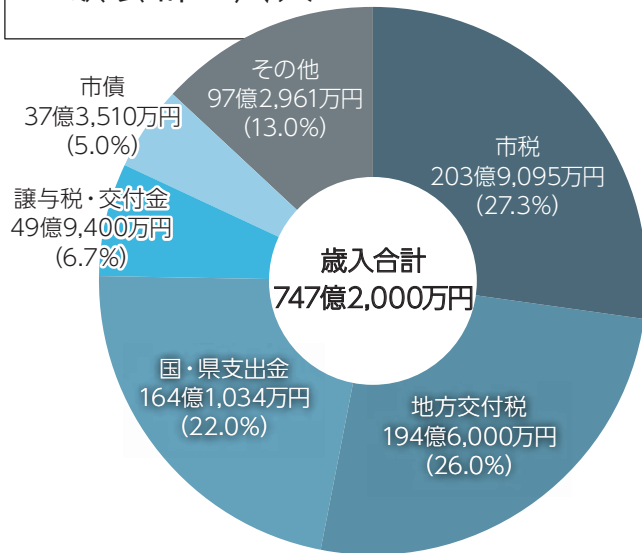
■問合先 財政課
TEL 0898-36-1505 FAX 0898-32-5211(代)

今治市の予算総額 1,345億9,010万円 (対前年度比1.6%減)

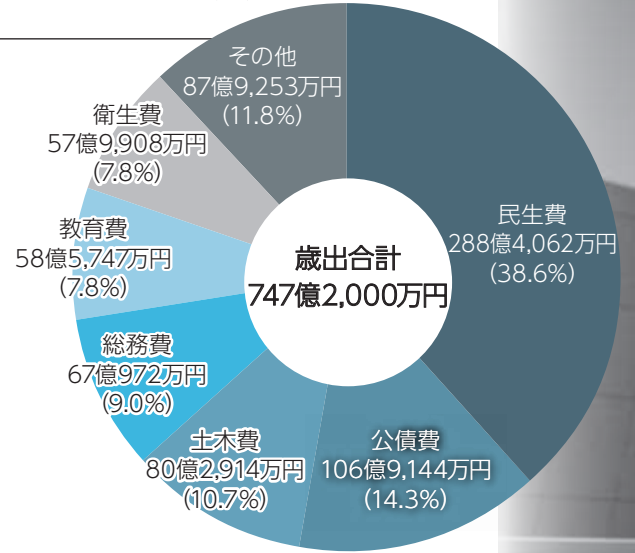
予算総額内訳

<p>一般会計 747億2,000万円 (対前年度比0.7%増)</p>	<p>特別会計 426億510万円 (対前年度比3.0%増)</p>	<p>企業会計 172億6,500万円 (対前年度比 18.8%減)</p>
--	--	--

一般会計の歳入



一般会計の歳出



令和4年度は、こんな事

7 防災・減災 災害に強いまちづくり

- 島しょ部透析患者の異常気象時の宿泊助成
- 日常生活用具給付対象の拡充
(人工呼吸器等非常用電源装置の追加)
- 大規模盛土造成地変動予測調査
- 同報系防災行政無線の電波障害対策
- 消防ドローンの整備
- 社会資本整備
(道路改良、治水対策、港湾施設等の整備)
- 自転車通行空間整備 (北宝来近見線ほか)



6 ひとりひとりが輝く今治の創出

- 今治版ネウボラの推進
- 子ども家庭総合支援拠点の設置
- 子どもの居場所づくり
(子ども食堂と学習支援の一体実施など)
- 特別支援学級のサポート体制強化
(学校生活支援員の拡充)
- 特別教室への空調設置、学校バリアフリー化
などの実施設計
- 日本一おいしい給食事業
- 医療的ケア児等へのレスパイトサービスの拡充
- 重度身体障がい者介助用自動車購入等助成制度創設
- 島しょ部高校魅力創造事業



5 島と海と陸をつなぐ 魅力あるまちづくり

- 生活道としてのしまなみ海
- しまなみの子どもを育む
- 主要道路の舗装緊急修繕
- 飼い主のいない猫対策
- しまなみアートミュージア
- コンパクト・プラス・ネット
推進に向けた調査

1 新型コロナウイルス感染症対策の強化

- 新型コロナワクチン接種費、PCR検査費等支援
- 生活困窮者の就労準備等支援、自立支援金の支給
- 子どもが真ん中応援券事業
- 脱炭素、DXなどに対応した設備投資の支援
- 市内の宿泊施設への今治タオル導入促進



2 「市民が真ん中」のまちづくり

- 地域のことを地域で決める体制の構築
- 市民が真ん中相談センターの充実
- 地方創生SDGsの推進
- 道路照明灯まるごとLED化事業
- 庁舎整備基金の造成・積立
- 公共トイレの感染予防対策・快適化

3 デジタルの加速・スマートシティ今治の推進

- デジタル未来戦略の策定
- 行政事務のデジタル化推進
- 規制改革提案事業、農業分野でのドローン活用など
- 保育所等の業務システムICT化
- Pepper^{ペッパー}を活用したプログラミング教育推進
- ふるさとキャリア教育の推進
- 国家戦略特区推進
- スマートオフィス整備事業

用語豆知識

予算

1年間に必要な金額をどのように割り振るかを決めたもので、いわば市民の皆さんが納めた税金がどのように使われるかを示したものです。

一般会計

福祉、医療、教育、道路や公園の整備など、市民生活の基礎的なサービスにかかる費用を計上したものです。

特別会計

特定の事業（港湾事業、国民健康保険など）を行う際に、収支をはっきりとさせるため一般会計と分けて経理する会計です。

企業会計

発生主義に基づき、複式簿記により経理される事業会計で、当該年度の企業の経営活動で発生する収益とそれに対する費用を指す収益的収支と、サービスの提供に必要な施設の整備や更新に要する費用とその財源を指す資本的収支の2つから成り立っています。

業を予定しています。

4 瀬戸内クロスポイント構想の実現 経済の新しい成長と i.i.imabari! のパワーアップ

- 今治ブランドの推進
- 今治あきない商社（仮称）設立推進
- 移住・交流の推進
- 修学旅行宿泊誘致促進
- 担い手育成・特産品開発等の支援
- 起業・事業創出支援
- 今治港開港100周年記念事業
 - ① 記念式典・みなとフェスティバル
 - ② はーぱりーマルシェ（仮称）の開催支援
- 農産物鳥獣被害対策費



道の交通動向調査
交通費助成の拡充
（3か年重点対策）

ム魅力発信事業
ワーク

4月の納税

固定資産税 第1期・全期

納期限は5月2日(月)
口座振替は納期限の日です
預金残高を確認ください

市税などの納付は、便利な口座振替や、スマートフォンアプリを利用ください。

もし納期限までに納付されていない場合は、財産の差し押さえなどの滞納処分を受けることになります。

■問合先 納税課
TEL 0898-36-1512
FAX 0898-31-3181

市民課窓口の時間延長日

■日時 毎週月・水曜日(祝・休日を除く) 19:00まで
■内容 住民票の写し、印鑑証明書、戸籍証明書、旅券の交付およびマイナンバーカードの手続き全般
※住所変更届、国保異動届、印鑑登録、旅券の申請は受け付けできません。

引っ越ししたら住民票を移しましょう

入学・就職転勤などによる引っ越しで、住所を移した方は、住民票の住所変更の届け出が必要です。

住民票は行政サービスや選挙人名簿への登録などにつながる大切な情報です。忘れずに手続きをしましょう。

■問合先 市民課
TEL 0898-36-1532
FAX 0898-32-1020

固定資産税に関するお知らせ

令和4年度固定資産税納税通知書を4月上旬にお送りします。所有する固定資産(土地・家屋)の課税内容は、同封の課税明細書で確認できます。

土地・家屋の縦覧について

■日時 4月1日(金)~5月2日(月) 平日8:30~17:15
■縦覧場所 資産税課または各支所
■対象 固定資産税の納税義務者またはその代理人
■持参物 本人確認書類 ※代理人の場合は委任状も必要
■手数料 無料 ※縦覧帳簿のコピーは不可

固定資産課税台帳(名寄帳)閲覧について

■日時 上記期間中
■持参物 本人確認書類 ※代理人の場合は委任状も必要
■手数料 無料 ※上記期間以外は発行手数料300円が必要
■問合先 資産税課または各支所
TEL 0898-36-1511
FAX 0898-32-5211(代)

上下水道使用料 クレジットカード払い追加

4月1日から、上下水道使用料の支払い方法にクレジットカード払いが追加されました。スマートフォンアプリ「モバイルレジ」を利用することで、クレジットカード払いが可能です。詳しくはホームページを確認ください。

■注意事項 ※利用額に応じて決済手数料がかかります。
※店頭や窓口でクレジットカードを提示して支払う方法ではありません。
※領収書は発行されません。

■問合先 水道お客さまセンター
TEL 0898-32-6760



今治市の水道



モバイルレジ



FC今治選手インタビュー



富田 康平選手 とみた こうへい

出身地 / 埼玉県 所沢市

生年月日 / 平成8年6月9日

背番号 / 2

ポジション / DF(ディフェンダー)

FC IMABARI Sailors' Club会員募集中!

今シーズン2試合以上観戦するなら

FC IMABARI Sailors' Clubへの入会が断然おトク!
会員メリットとしてデジタル招待券2枚付与されます。



入会はWEBから

今シーズンの抱負を教えてください。

今年はずごく大切な1年だと思っています。J2の京都からJ3の今治に移籍し環境は変わりましたが、サッカー選手として自分が今後、どうやって上に上り詰めるのかが問われている1年です。それはFC今治も同じなのではないかと思っています。J2に上がるという目標を掲げてチャレンジするチームの姿が、今の自分とも重なっています。もっと高いレベルでチームとしても個人としてもキャリアアップをしていきたいといけな。だからこそ、自分個人としてはもちろんチームとしても、今年1年戦っていかなくちゃいけないと思っています。



インタビューの全文はこちら↑

ファンの皆さんへメッセージをお願いします。

僕はまだ今治のことは分からないことも多いですが、夢スタから見える景色はたまらなく好きなんです。海や島、今治の街並みという素晴らしい景色を、毎日眺めながらプレーできていることが幸せです。これから、もっともっと今治のいろんなところを好きになっていけたらと思っています。

最新情報はFC今治公式ホームページにて

■問合先 FC今治
TEL 0898-31-8701
FAX 0898-31-8702



FC今治ホームページ

弁護士法律無料相談

- 日時 4月20日(水) 13:00～ ■相談時間 1人20分
- 場所 抽選時に別途お知らせ
- 予約申込 4月12日(火) 大三島支所 2階会議室
4月13日(水) 市役所 第1別館1階 市民が真ん中相談センター ※12:30から抽選をしますので、12:15から12:30までにお越しください。
※代理可・電話での受け付けはしません。
- 抽選方法 本人または代理人による抽選の上、11人決定(大三島支所2人までを含む)
- 問合せ先 市民が真ん中相談センター
TEL 0898-36-1531 FAX 0898-32-5211(代)

行政無料相談

- 日時 4月13日(水) 13:00～15:00
- 場所 市役所 第1別館1階 市民が真ん中相談センター
※総務省に委嘱された行政相談委員が行政に関する苦情、相談なんでも承ります。
- 問合せ先 市民が真ん中相談センター
TEL 0898-36-1531 FAX 0898-32-5211(代)
※新型コロナウイルス感染拡大の影響により各相談会は中止になる場合があります。4月1日(金)以降に、市民が真ん中相談センターまで問い合わせください。

人権無料相談

常設相談

月日	時間	場所
月～金曜日(祝日を除く)	8:30～17:15	法務局今治支局

- 問合せ先 松山地方法務局今治支局(旭町1-3-3)
TEL 0898-22-0855
FAX 0898-22-0667

特設相談

月日	時間	場所
4月11日(月)	13:00～15:00	総合福祉センター
25日(月)		愛らんど今治 1階相談室

※支所での人権無料相談は、各支所住民サービス課に問い合わせください。

- 問合せ先 市民参画課 人権啓発室
TEL 0898-36-1521
FAX 0898-32-5211(代)



人権相談

人権について考えよう

【高齢者虐待】

急速な高齢化が進み、老老介護などの社会問題も増加する中、高齢者虐待はますます深刻な人権問題となってきています。高齢者虐待は表面化しにくく、虐待の加害者・被害者ともに虐待と自覚していないケースも少なくありません。どのような場合でも、重大な人権侵害です。

また、特定の家庭だけに起こり得る問題ではなく、やがて誰にでも起こりうるものとして捉え、普段から高齢者やその家族と声を掛け合い、アドバイスをするなど、地域で問題を共有し支え合える関係をつくる必要があります。

- 問合せ先 市民参画課 人権啓発室
TEL 0898-36-1521 FAX 0898-32-5211(代)

議長・副議長が決まりました

令和4年第1回今治市議会臨時会で決まりました。



議長 矢野 雄嗣氏



副議長 越智 忍氏

- 問合せ先 今治市議会事務局
TEL 0898-36-1580 FAX 0898-36-1582

新事業

家計相談会 毎月第4水曜日開催

家計の収支や金融商品の見直し、ライフプランの相談など日本FP協会より派遣されたファイナンシャルプランナーが相談に乗ります(無料)。

- 日時 4月27日(水) 13:00～17:00 ※事前予約制(1人あたり相談時間45分まで)
- 場所 市役所 第2別館8階 ミーティングルーム
- 対象 市内在住の方
- 申込先 4月20日(水)までに電話、または右記の申込フォームから
市民が真ん中相談センター
TEL 0898-36-1531
FAX 0898-32-5211(代)



申込フォーム

今治市・愛媛県よろず支援拠点共催

経営相談会 毎月第4土曜日開催

売上が減っているのでは何とかしたい、集客力を高めたいなど経営に関することであればなんでも相談できます(無料)。

- 日時 4月23日(土) 10:00～14:00 ※事前予約制(1人あたり相談時間50分まで)
- 場所 市役所 第1別館1階 市民が真ん中相談センター
- 対象 新型コロナウイルスなどの影響で経営に困っている事業者の方
- 申込先 4月15日(金)までに電話、または右記の申込フォームから
市民が真ん中相談センター
TEL 0898-36-1531
FAX 0898-32-5211(代)



申込フォーム

マイナンバーカードの申請・交付を休日に行います

- 日時 4月10日(日) 8:30～12:30
- 場所 市民課(市役所 本館1階)
- 内容 マイナンバーカードの手続き全般
※申請時にはマイナンバーカード申請用顔写真の無料撮影を行っています。
※交付(受け取り)の方は、封書で郵送した交付通知書(はがき)、案内文書、持ち物確認票の内容を確認ください。
- 問合せ先 市民課
TEL 0898-36-1532
FAX 0898-32-1020



マイナンバーカード
総合サイト

利用券交付申請のお知らせ

高齢者公衆浴場入浴利用券

愛媛県公衆浴場業生活衛生同業組合今治支部加入の公衆浴場で利用できます。

- 利用期間 交付日から令和5年3月31日(金)まで
- 対象 今治市に住所を有する65歳以上の方
- 助成金 1回につき200円 ■利用回数 1か月に2回

敬老マッサージ施術利用券

今治市敬老マッサージ登録施術所で利用できます。

- 利用期間 交付日から令和5年3月31日(金)まで
- 対象 今治市に住所を有する70歳以上の方
- 助成金 1回につき1,000円 ■利用回数 年6回
- 申請受付 4月1日(金)～
- 申請先
 - ・福祉政策課または各支所(即日交付)
 - ※ただし4月1日(金)から8日(金)までは、介護保険課で臨時受付を行います。
 - ・旧今治地域の公民館(申請のみ、利用券は後日郵送)
- 持参物 身分証明書(写し可)
 - ※代理申請の場合は対象の方と代理の方、両方の本人確認書類が必要です。
- 問合せ 福祉政策課
 - TEL 0898-36-1525
 - FAX 0898-34-5077

令和4年度

重度障がい者(児)タクシー利用助成券

重度障がい者(児)の方にタクシー利用助成券をお渡しします。(市に住所があり、原則在宅の方に限ります)

- 対象 次の手帳をお持ちの方
 - ・身体障害者手帳1・2級
 - ・療育手帳A
 - ・精神障害者保健福祉手帳1・2級
- 助成内容 タクシー乗車1回につき基本料金(24回分)
 - ※交付日から令和5年3月31日(金)まで利用可能
- 持参物
 - ・身体障害者手帳、療育手帳、精神障害者保健福祉手帳
 - ・印鑑(障害者手帳の交付を受けている方の印鑑)
 - ※スタンプ式インク印不可
 - ※代理人が申請する場合は、身分確認書類(顔写真のある運転免許証等なら1点、顔写真のない保険証や住民票の場合2点以上)の提示が必要です。
- 交付・申請先 4月1日(金)～障がい福祉課または各支所へ
 - ※令和3年度の助成券は3月31日(休)まで利用可能
 - TEL 0898-36-1527
 - FAX 0898-32-5267

お知らせ

みんなのひろば

情報のひろば

子育て

美術館・博物館

図書館だより

けんこう

救急病院

4月6日~15日 春の全国交通安全運動

子どもをはじめとする歩行者の安全確保、歩行者保護や飲酒運転根絶などの安全運転意識の向上のために、春の全国交通安全運動を実施します。交通ルールを守って、交通事故の防止を心掛けましょう。

通学路 速度を落とす 思いやり

4月10日は、「交通事故死ゼロを目指す日」です。

全国重点項目

- ①子どもをはじめとする歩行者の安全確保
- ②歩行者保護や飲酒運転根絶などの安全運転意識の向上
- ③自転車の交通ルール遵守の徹底と安全確保

愛媛県重点項目

- ①道路横断中の交通事故防止対策の推進
- ②自転車の安全利用の促進

交通安全ふれ愛フェア

- 日時 4月9日(土) 10:00~12:00
 - ※雨天中止
- 場所 イオンモール今治新都市
屋外ステージ、駐車場、キッズリパブリック
- 内容 白バイ・パトカーと記念撮影、こども免許証作成、交通安全教育車の機器体験
- 問合せ 今治警察署 交通課
 - TEL 0898-34-0110(代)

夜間は反射タスキなどを装着しましょう(無料配布)

夜間の交通事故を減らすため、今治市交通安全推進協議会では市内在住の方に反射タスキを無料配布します。

- 配布場所 市民参画課または各支所、各公民館

自転車に乗る際は、ヘルメットを着用しましょう

自転車事故で亡くなった方の多くは、頭部に致命傷を負っています。ヘルメットを着用すれば被害を軽減できますので、必ず着用しましょう。

自転車損害賠償保険などへ加入しましょう

愛媛県では、令和2年4月から自転車保険への加入が義務化されています。自転車を利用する方は、もしものために自転車保険に加入しましょう。

- 問合せ 市民参画課
 - TEL 0898-36-1530
 - FAX 0898-32-5211(代)



今治港開港100周年記念 みなと写真コンテスト開催

開港100周年を迎えた今治港を題材とした写真コンテストを開催します。入賞者には副賞を贈呈するほか、受賞作品をみなと交流センター「はーぱりー」に展示しますので、今治港で撮影したお気に入りの写真を応募ください。応募方法など、詳細はホームページを確認ください。

- 応募期間 7月15日(金)まで(必着)
- 問合せ 今治市港湾振興協会事務局
(港湾漁港課内)
TEL 0898-22-4120



今治市港湾振興協会

伯方鶏小島・伯方船折瀬戸キャンプ場の 貸付について

更なる地域産業の育成および地域間交流の促進を図るため、キャンプ場を借り受け管理運営を行う民間事業者を公募します。

- 対象 参加資格要件を満たす者
※詳しくはホームページを確認ください。(4月上旬掲載予定)
- 申込先 ホームページ掲載の提出書類一式を直接または郵送(〒794-8511 住所不要)で観光課へ
TEL 0898-36-1541
FAX 0898-25-2961



観光課

令和4年度 狂犬病予防注射(畜犬登録)を実施します

犬を飼う場合、年1回の狂犬病予防注射を受けることが法律により義務付けられています。

動物病院でも注射・登録はできますので、必ず受けるようにしてください。また、市内外の病院などで注射を受け、注射済証明書を発行されている方は、環境政策課または各支所で注射済票の交付手続きをしてください。

- 対象 生後91日以上の子犬
- 料金 狂犬病予防注射料…2,550円
狂犬病予防注射済票交付手数料…550円
登録料…3,000円
※初めての場合は(注射料+登録料) 6,100円必要になります。



会場に来る際は次のことに協力ください。

- ふんなどを始末するシャベル、袋を持参してください。
- 犬を自由に扱える人が連れてきてください。
- 首輪が緩んだり、傷んでないか確認し、引き綱は丈夫なものを使用してください。
- 犬の体を清潔にし会場に連れて来てください。
- 安全のため、小さなお子さんの同行は避けてください。
- 過去1か月以内に人をかんだ犬、または病気など異常のある場合は、事前に獣医師に相談して指示を受けてください。
- ジステンバーなどの生ワクチンを接種している犬は、3週間待ってから狂犬病の予防注射を行ってください。また、狂犬病予防注射後1週間はほかのワクチンの接種を控えてください。
- 必ずマスクを着用してお越しください。
- ソーシャルディスタンスを確保してください。

■スケジュール

実施日	実施場所				
	9:00~9:40	10:00~10:40	11:00~11:40	13:00~14:00	14:20~15:20
4月4日(月)	宮ヶ崎公民館	孫兵衛作公民館	長沢公民館	桜井公民館	喜田村集会所
5日(火)	桜井団地集会所	新谷新田公民館	町谷公民館	国分公民館	五十嵐第一集会所
6日(水)	辰ノ口公園	城東公民館	浜手公園	富田公民館	鳥生公民館
7日(木)	日吉公園	北鳥生公園	松木団地集会所	清水公民館	立花カルチャーセンター
8日(金)	日吉公民館	八軒屋公園	八町川原公園	日高公民館	JA越智今治乃万支店
12日(火)	蒼社川緑地	馬越公園	JA越智今治日高支店 高橋精米所	乃万公民館	山路天理教駐車場
13日(水)	駅南公園	姫坂神社	東予家畜保健衛生所今治支所	近見公民館	大新田公園(市営球場駐車場)
14日(木)	慶応公園	大浜八幡神社	旭方公民館	波止浜公民館	ハッピープラザ(はしま)駐車場
17日(日)	公会堂前(9:00~11:40、13:00~15:00)				

■支所地域

大三島	4月7日(木)	大西	4月20日(水)
玉川	12日(火)	関前	20日(水)
宮窪	13日(水)	朝倉	21日(木)
波方	13日(水)	菊間	21日(木)
吉海	14日(木)	上浦	21日(木)
伯方	19日(火)		

※予防注射は市内のどの場所でも受けられますので、犬の体調の良い日に受けてください。(支所地域の場所は4月1日発行の支所だよりやホームページを確認になるか問い合わせください。)

- 問合せ 環境政策課または各支所
TEL 0898-36-1535
FAX 0898-32-5211(代)



環境政策課

令和4年度 軽スポーツフェスティバル参加者募集

■日時 5月15日(日) 9:00～(予定) ※①・⑤・⑦は雨天中止
 ■場所 市営補助グラウンド、中央体育館ほか

種目	内容など
①グラウンドゴルフ (一般参加可)	■内容 各種目ごとに小学校区の地区別で競います。(吹揚小学校区は居住する旧小学校区になります) ■参加費 無料 ■その他 大会要項などはスポーツ振興課、各支所、各公民館で配布 ■申込先 5月2日(月)までに各公民館または各支所へ 一般参加はスポーツ振興課へ TEL 0898-36-1604 FAX 0898-33-1811
②レクリエーションバレーボール	
③輪投げ (一般参加可)	
④シャフルボード (一般参加可)	
⑤ペタンク (一般参加可)	
⑥小学生バドミントン	
⑦春季今治市民サイクリング (一般参加)	■集合場所 中央体育館 ■目的地 大角海浜公園 ■対象 小学3年生以上 (6段変則以上の自転車のある方) ■定員 50人(先着順) ■参加費 中学生以下 600円 高校生以上 1,200円 ※昼食、飲み物、保険料込み ■申込先 今治サイクリング協会(月原) TEL・FAX 0898-23-3250

在宅で高齢者を介護している皆さんへ

在宅で高齢者を介護している方に「介護用品」「家族介護慰労金」を支給します。

介護用品

- 対象 要介護4、5またはこれらに近い状態の高齢者で、前年度市民税非課税の方を在宅で介護している方(高齢者は市内在住)
- 支給方法 介護用品購入に使用できる介護用品券の発行
- 申請方法 申請書を介護保険課へ
 ※申請後の認定・支給となるため、さかのぼっての支給はできません。
 ※在宅で介護を受ける高齢者が市民税課税の場合、当制度は利用できません。
 ※申請書などはホームページからもダウンロードができます。

家族介護慰労金

- 対象 要介護3以上の高齢者で、介護サービスを1年間以上利用していない方を在宅で常時介護している方(高齢者・介護者ともに市内在住)
- 支給方法 介護している方の口座へ振り込み
- 申請方法 1 介護保険課へ問い合わせください。確認後、申請について案内します。
 2 介護している方の身分証明書と通帳をお持ちください。
 ※要件を満たした支給対象期間の翌月から1年間申請可能です。
- 問合せ先 介護保険課または各支所
 TEL 0898-36-1528
 FAX 0898-34-5077

しまなみ海道レンタサイクルについて

令和4年4月1日から事業者および施設が次のとおり変更になります。

事業者

一般社団法人 しまなみジャパン
 (別宮町1-4-1 市民会館3階)

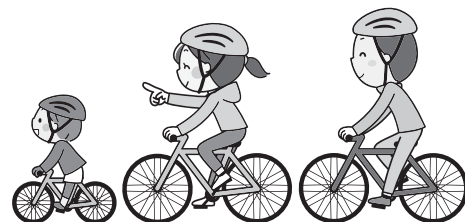
■連絡先 レンタサイクル受付(尾道市)
 TEL 0848-22-3911

施設

宮窪レンタサイクルターミナルは「吉海レンタサイクル」へ、みなと交流センターレンタサイクルターミナルは「今治駅前レンタサイクル」へそれぞれ機能を統合します。

大三島レンタサイクルターミナルは「大三島サイクルステーション」としてリニューアルします(レンタサイクルの乗り捨てはできません)。

■問合せ先 観光課
 TEL 0898-36-1541
 FAX 0898-25-2961



子育て世帯への臨時特別給付(支援給付金)について

離婚などによって対象児童の養育をしているものの、子育て世帯への臨時特別給付金を受け取れなかった方に対し「支援給付金」の支給を行っています。収入などの要件がありますので詳しくは問い合わせください。

- 対象 離婚などにより、令和4年2月28日(月)までに
 - ・児童手当受給者になった方
 - ・平成15年4月2日～平成18年4月1日生まれの児童を養育することになった方
- 支給額 児童1人につき10万円
- 申請期限 4月28日(木)まで ※申請必要
- 問合せ ども未来課
TEL 0898-36-1529
FAX 0898-34-1145

交通災害遺児への助成制度

交通災害で、生計を維持していた父親または母親などが死亡(または第1級障がい)した児童(義務教育終了まで)を養育している保護者に、今治市交通災害遺児福祉手当(遺児1人につき月額1,000円)を支給します。

また、愛媛県が行う「愛媛県災害遺児福祉手当」支給制度や、政府出資法人が行う交通遺児などに対する奨学金(貸付)制度もありますので、活用ください。

- 問合せ ども未来課
TEL 0898-36-1529
FAX 0898-34-1145

今治市子どもが真ん中応援券の交付について

市内登録店舗で乳児に関する商品・サービスの購入に利用できる5万円分の商品券(1,000円×50枚つづり)を交付します。

- 交付対象 対象乳児を監護養育し、申請時点で今治市に住所のある保護者
- 対象乳児 令和3年4月1日から令和5年3月31日までに生まれ、申請時点で今治市に住所がある乳児(0歳児)
- 申請方法 交付対象者本人が、ども未来課または各支所まで申請書を提出
- 必要書類 母子健康手帳、本人確認書類
- 問合せ ども未来課
TEL 0898-36-1529
FAX 0898-34-1145

今治市子どもが真ん中応援券 取扱店舗募集

今治市子どもが真ん中応援券の取扱店舗を随時募集しています。

- 参加資格 子育てファミリー応援ショップ事業または今治市愛顔の子育て応援事業の登録店舗で、乳児用品・サービスを取り扱う店舗
※登録がない場合は併せて申請できます。
- 申請先 ホームページの申請フォームまたは申請書を郵送(〒794-8511 住所不要)、ファクス、Eメールのいずれかで、ども未来課へ
TEL 0898-36-1529
FAX 0898-34-1145

後期高齢者医療保険料率が変わります

後期高齢者医療制度では、医療給付費に見合う保険料収入を確保し、健全な運営を維持するため、2年に1度保険料率を見直しています。

医療給付費は、被保険者が増えていることや医療の高度化などにより、年々増加しています。

愛媛県後期高齢者医療広域連合では、剰余金を最大限活用するなど、できる限り被保険者の方への影響を少なくするよう配慮し、令和4・5年度の保険料率を改定しました。

保険料(年額) 限度額66万円 (64万円) ※10円未満切り捨て	=	均等割額	+	所得割額	
		49,140円 (47,720円)		$\left[\text{総所得金額など} - 43\text{万円} \right] \times \text{所得割率}$ (基礎控除額) (9.02%)	

()内は令和2・3年度の数値

社会全体で制度を支えています

後期高齢者医療制度は、医療機関などでの自己負担分を除き、国・県・市町の負担金(約5割)、現役世代からの支援金(約4割)、被保険者の皆さんからの保険料(約1割)を財源としています。

- 問合せ 愛媛県後期高齢者医療広域連合
TEL 089-911-7734
保険年金課
TEL 0898-36-1520
FAX 0898-32-5211(代)

「今治市市民活動推進委員会」委員募集

- 職務 今治市市民が共におこすまちづくり事業の審査など
- 募集人数 2人以内
- 応募資格
 - ・20歳以上で、市内に在住している方
 - ・市民活動の推進に積極的に貢献する意欲のある方
 - ・今治市の他の附属機関などの委員ではないこと など
- 任期 2年間
- 申込先 4月1日(金)から14日(木) 17:15(必着)までに申込書および市民活動小論文(800字程度)を市民参画課へ
 ※申込書はホームページからダウンロード可
 TEL 0898-36-1530
 FAX 0898-32-5211(代)
 Eメール seikatu@imabari-city.jp



市民が共におこすまちづくり事業補助金

今治市を魅力的なまちにするため、まちづくり事業に対し補助金を交付します。詳しくはホームページを確認ください。

- 補助金額
 - ・市民活動推進事業(自由テーマ)
対象経費の7割以内 上限50万円
 - ・テーマ型協働推進事業
対象経費の7割以内 上限100万円
- 対象団体 市内に主たる事務所があり、市内で活動する、非営利で公益的な団体
- 審査方法 書面およびプレゼンテーション
- 申込先 5月6日(金) 17:15(必着)までに市民参画課へ
 TEL 0898-36-1530
 FAX 0898-32-5211(代)



重度身体障がい者介助用自動車購入等費用に対する助成について

車いすを常用する身体障がい者が、移動に利用する車をリフト付きなどに改造する費用、また福祉車両を購入する費用に対して助成します。

- 対象 市内在住、在宅の身体障がい者で、下肢機能障害2級以上、または体幹機能障害3級以上の身体障害者手帳を持ち、車いすを使用する方またはその介助者
- 助成金額 上限10万円(対象経費以内)
- 申請先 障がい福祉課
 TEL 0898-36-1527
 FAX 0898-32-5267

今治市都市計画審議会「公募委員」募集

- 応募条件
 - ・20歳以上で市内に住所を有している方
 - ・都市計画およびまちづくりに関する活動実績(ボランティアまたは各種団体での活動など)がある方
 - ・任期満了まで継続して審議会へ出席できる方
 - ・国、県、市議会の議員または国、地方公共団体の職員でない方
- 募集人数 2人以内
- 任期 2年間
- 申込先 4月1日(金)から28日(木)までに今治市都市計画審議会公募委員申込書、「今治市のこれからのまちづくり」に関する小論文(800字以上1,200字未満)を持参、郵送(〒794-8511 住所不要)、Eメールいずれかで都市政策課へ
 TEL 0898-36-1550 FAX 0898-32-5211(代)
 Eメール tosisei@imabari-city.jp



パスポート申請年齢の引き下げについて

4月1日から、有効期間10年のパスポートを申請できる年齢が20歳以上から18歳以上に引き下げられました。

また、親権者の同意が不要になる年齢も20歳以上から18歳以上に引き下げられました。

※民法の改正により、成年年齢が引き下げられたこと、旅券法の一部改正が同日に施行されたことによるものです。

- 問合せ 市民課
 TEL 0898-36-1532
 FAX 0898-32-1020

キャッシュレス決済の導入について

利用者の利便性向上と非接触による感染防止対策を図るため、市役所市民課窓口および村上海賊ミュージアムでキャッシュレス決済が利用できるようになりました。

詳しくはホームページを確認ください。

- 問合せ 市民課
 TEL 0898-36-1532 FAX 0898-32-1020
 村上海賊ミュージアム
 TEL 0897-74-1065 FAX 0897-74-1085



浄化槽設置の補助制度を利用ください

- 補助対象 公共下水道処理区域、小規模下水道処理区域を除く区域で、汚水処理未普及解消につながるなどの要件をみたした合併処理浄化槽を設置し、令和4年度中に着工し完成(令和5年2月末まで)する方。

補助対象区域についてはホームページを確認ください。
 ※浄化槽管理者は適正な管理として、保守点検・清掃(くみ取り)・法定検査の3つを実施する義務があります。

人槽区分	補助限度額			
	新築	転換※		
		くみ取り便槽	単独処理浄化槽	宅内配管工事費の補助
5人槽	332,000円	450,000円	450,000円	300,000円(上限額) ※単独処理浄化槽からの転換のみ対象
6~7人槽	414,000円	600,000円	600,000円	
8~10人槽	548,000円	800,000円	800,000円	



※転換とは
 くみ取り便槽または単独処理浄化槽を合併処理浄化槽に設置替えること。

- 問合せ 環境政策課または各支所
 TEL 0898-36-1535 FAX 0898-24-7530

建築課からのお知らせ

耐震診断耐震改修など費用を一部補助

補助の対象になるかどうかを確認しますので、必ず事前に相談ください。

- 対象の建物**
 - ・昭和56年5月31日以前に着工された一戸建ての木造住宅（枠組壁工法・丸太組工法・大臣などの特別な認定を得た工法のもの是对象外）
 - ・地上階数が2階以下で、延べ面積が500平方メートル以下
 - ・専用住宅（共同住宅および長屋住宅是对象外）または併用住宅（延べ面積の過半の部分が住宅の用途であるもの）
- 対象者** 住宅の所有者
※世帯全員に市税の滞納がないこと

耐震診断

- 申込期間** 4月18日(月)～令和5年1月31日(火)

①耐震診断技術者派遣制度 先着60戸

「愛媛県建築士会木造住宅耐震診断技術者派遣名簿」に登録された耐震診断技術者を派遣し、耐震診断を行います。

- 負担額** 耐震診断評価料（3,000円または9,900円）
※金額は評価機関により異なります。
※申請や相談の際は、令和4年度固定資産税納税通知書を持参してください。

ブロック塀を点検しましょう

次の項目に当てはまらない場合は、倒壊などで重大な事故を引き起こす恐れがあります。速やかに専門知識を持つ方に相談し、改修するなど近くを通行する方への安全対策を行ってください。

- 塀は高すぎないか**
塀の高さは地盤から2.2メートル以下か。
- 塀の厚さは十分か**
塀の厚さは10センチ以上か。
(塀の高さが2メートル超2.2メートル以下の場合15センチ以上)
- 控え壁はあるか**
(塀の高さが1.2メートル超えの場合)
塀の長さ3.4メートル以下ごとに、塀の高さの1/5以上突出した控え壁があるか。
- 基礎があるか** コンクリートの基礎があるか。
- 塀は健全か** 塀に傾き、ひび割れはないか。

老朽危険空き家除却費用を一部補助

- 対象の住宅** 市内にあり①～③の要件全てを満たす住宅（木造または鉄骨造）
 - ①構造の腐朽または破損が著しく危険であるもの
 - ②複数の建物が建っている道路に面しているもの
 - ③倒壊した場合に道路に影響を及ぼすおそれのあるもの※併用住宅の場合は、居住部分が過半以上あるもの
- 工事** 市内の業者が行う除却工事
※家財道具などの処分費用は対象外
- 補助金額** 除却工事費の5分の4以内で、限度額80万円
- 申込期間** 4月18日(月)～5月20日(金)
- 提出書類** 事前調査申込書など
※申込期間終了後、調査を行い補助対象者を決定します。

■**申込先** 建築課

TEL 0898-36-1566

FAX 0898-25-2015



建築課

②耐震診断補助制度 先着5戸

「愛媛県木造住宅耐震診断事務所」の登録を受けた建築士事務所を申請者が選定し行う耐震診断費用に補助します。

- 負担額** 限度額5万円

耐震改修など

- 申込期間** 4月18日(月)～11月30日(火)

③耐震改修工事補助制度 先着25戸

耐震診断の結果、上部構造評点が1.0未満である木造住宅の耐震改修工事費に補助します。

- 補助金額** 対象事業費の5分の4以内で、限度額100万円

④耐震シェルター設置工事補助制度 先着1戸

- 補助金額** 限度額40万円

かかった費用から補助金額を差し引いた額を業者に支払い、残金(補助金額)を市から業者に直接支払う代理受領制度があります。※①を除く

※倒壊の危険性があるブロック塀について、除却、建て替え費用に対する補助があります。

■対象ブロック塀

- ・通学路、避難路などの道路に面しているもの
- ・コンクリートの基礎があるもの

■対象

ブロック塀の所有者

※世帯全員に市税の滞納がない方

■補助金額

対象事業費の3分の2以内で、

限度額30万円

■申込期間

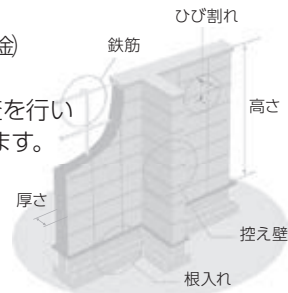
4月18日(月)～5月20日(金)

■提出書類

事前調査申込書など

※申込期間終了後、調査を行い

補助対象者を決定します。



民間建築物アスベスト含有調査費用を一部補助

- 対象の建物** 吹き付けアスベストが施工されている恐れのある民間建築物
- 対象** 建築物の所有者
※世帯全員に市税の滞納がない方
- 補助金額** 調査1か所あたり限度額10万円、1棟につき限度額25万円
- 申込期間** 4月18日(月)～12月16日(金)



地域振興課からのお知らせ

■問合先 地域振興課
TEL 0898-36-1514
FAX 0898-32-5211(代)

移住者向け支援制度について

移住者住宅取得補助金

- 必要書類 以下の条件を全て満たす方
 - ①市外から転入予定の方または認定申請を行う前1年の間に転入した方
 - ②同居する世帯員の少なくとも1人以上が50歳未満であること
 - ③新たに住宅を新築または購入し、5年以上定住する方
 - ④転入日前の5年間に本市に住民登録のない方
※本件を満たすUターンの方も対象
- 対象住宅 一戸建て住宅・マンション(建物部分のみ・中古可)
- 補助上限 50万円 ※ただし、住宅取得費を超えない範囲
 - ・基礎額 住宅取得費の10パーセント(上限30万円)
 - ・加算額 同居する子ども1人につき10万円
- 申請方法 住宅を新築・購入する前に認定申請書を地域振興課へ

空き家リフォーム補助金(移住者住宅改修支援事業費補助金)

- 必要書類 以下の条件を全て満たす方
 - ①県外から平成28年4月1日以降に移住した方または移住予定の方
 - ②働き手世帯(60歳未満が1人以上)または子育て世帯の方
 - ③取得または賃借した空き家住宅を改修し、5年以上定住する方
※本件を満たすUターンの方も対象
- 対象住宅 県および市の空き家情報バンクを通じて購入・賃借した一戸建て住宅
- 補助金額 住宅改修・家財道具搬出費用のうち3分の2
- 補助上限 住宅改修200万円(子育て世帯400万円)
家財道具搬出など20万円
- 申込方法 4月1日(金)から28日(木)までに事前申込書に関係書類を添えて地域振興課へ
※申し込みが予算総額を上回った場合は、別に定める方法により当選者を決定します。

※両事業はともに住宅金融支援機構「フラット35 地域活性化型」の対象です。
※事業の実施は、県および市の令和4年度予算の成立を条件とします。



思い出が詰まった大切な家を生かす方法 空き家バンクに相談ください(事前予約制)

空き家を売りませんか? 貸しませんか?

大切な家の活用方法を一緒に考えます。次の日程で相談会を開催しますので、事前に各支所で予約して相談にお越しください。相談の結果、本相談に進んだ場合には、次の書類を地域振興課へ提出してください。

- 必要書類 ①物件の概要 ※様式は支所にあります。
- ②その他、事前相談で準備をお願いする書類

日 時	相談場所	連絡先
4月21日(木) 9:30~11:30	波方支所	TEL 0898-41-7111
27日(水) 10:00~12:00	上浦支所	TEL 0897-87-3000
5月11日(水) 9:30~11:30	伯方支所	TEL 0897-72-1500
18日(水) 9:30~11:30	朝倉支所	TEL 0898-56-2500
18日(水) 14:00~16:00	大西支所	TEL 0898-53-3500
19日(木) 14:00~16:00	吉海支所	TEL 0897-84-2111
25日(水) 10:00~12:00	大三島支所	TEL 0897-82-0500

※予約がない場合は実施しないことがあります。
※地域振興課でも相談できますが、必ず事前に予約をお願いします。
予約がない場合、相談を受付できないことがあります。

売れる物件?

宅地建物取引業者に判断してもらいます。業者がわからない場合は、相談日に市が紹介することもできます。

どう売るのが?

不動産の取り引きは、宅地建物取引業者を通じて行うことをお勧めします。手数料はかかりますが、安全な取り引きができます。また、手数料は、特別に必要な経費(依頼者が頼んだ広告など)以外は、契約が成立したときに支払う成功報酬です。

(例) 売買価格500万円の物件の媒介契約の場合
売主が支払う手数料の上限は
23万1,000円(税込)です。

誰が相談できるの?

不動産の所有者(相続人などを含む)や、その家族です。





ポスター部門

木原 ^{すずほ}涼帆さん
(西中学校・2年)
質感や色合いにこだわって自然や生き物を描くのはとても楽しかったです。



統計グラフ部門

新田 ^{このみ}好珠さん
(西中学校・2年)
海洋ゴミ問題について調べました。今後も環境問題に関心を持ち続けたいです。



令和3年度
今治市児童生徒顕彰の紹介

市内の小・中学生で、学芸部門において県レベルの各種コンクールや、国審査の会で優秀な成績を収めた児童生徒を表彰する今治市児童生徒顕彰を2月28日(月)に行い、7人表彰しました。



作文部門

武田 ^{えり}英里さん
(常盤小学校・1年)
これからも畑のお手伝いをがんばり、みんなのえがおをふやしたいです。



作文部門

近松 ^{ふく}芙久さん
(常盤小学校・3年)
とてもうれしいです。これからも、家族で食べる楽しい時間を大切にします。



書道部門

西 ^{このみ}のみさん
(吹揚小学校・6年)
これからも、大好きな書道を続けて、もっと上手に書けるよう努力します。



作文部門

伊藤 ^{めいさ}明紗さん
(立花小学校・5年)
この喜びを大切に、今後もいろいろな人の心に響く作文を書きたいです。



標語部門

村上 ^{じゅり}珠梨さん
(日高小学校・3年)
地球の未来のために、カーボンニュートラルについて知ってもらいたいです。



バリウォーター完成

3月2日(水)、高橋浄水場の供用開始に先立ち、通水式を行いました。「安全で安心な水道水」「災害に強い強靱な水道」「持続可能な水道」の3つの柱を軸に、平成29年から工事を進めてきました。

施設の愛称は「バリウォーター」。命名した藤田有美さん(今治西高校2年生)は「今治市の限りある水資源をみんなで守っていくために、たくさんの人に覚えてもらいやすい名前になりました。今治市といえばバリウォーターとなればうれしい」と話しました。



日高小学校の児童らが応急給水設備を利用して手洗いを体験しました。



通水開始のボタンを押す市長ら
(写真左から)
山口 賢二氏
(メタウォーター株式会社 代表取締役社長)、
矢野 雄嗣氏(今治市議会議員)、
菅 良二氏(前今治市長)

※学校名・学年は取材時のものです。

お知らせ

みんなのひろば

情報のひろば

子育て

美術館・博物館

図書館だより

けんこう

救急病院

お知らせ

不動産取引無料相談

- 日時 4月15日(金)
10:00~13:00 (受付は12:30まで)
※毎月第3金曜日
- 問合せ (公社) 愛媛県宅地建物取引業協会
今治地区連絡協議会 (南大門町1-2-6)
TEL 0898-32-0090
※新型コロナ対策として当面の間、直接対面はせず、
電話のみの対応になります。
当日は電話で問い合わせください。



使用休止(一時)のお知らせ

- 芝の植え替え作業と、育成養生のため上浦多々羅スポーツ公園運動場の多目的グラウンドを一時使用休止します。
- 日程 4月1日(金)~7月22日(金)
 - 問合せ 上浦多々羅スポーツ公園運動場
TEL 0897-87-2114
FAX 0897-87-2124
上浦地域教育課
TEL 0897-87-3000(代)
FAX 0897-87-2237(代)

野山に出掛けるときのお願い イノシシなど有害鳥獣の捕獲を実施

- 猟友会の協力により、農作物や生活圏に被害を及ぼすイノシシなど有害鳥獣の捕獲(銃器・わな)を実施します。
「わな」には分かりにくい物もあるため、設置場所を示す標識を周辺の木などに取り付けてお知らせしています。
山に入る場合は目立つ色の服を着る、設置しているわなに近づかないなど、協力をお願いします。
- 問合せ 農林水産課
TEL 0898-36-1542
FAX 0898-32-5266

募集

献血のお願い

- 献血(400ミリリットル)に協力ください。
- 日時 4月17日(日) 10:00~16:00
 - 場所 フジグラン今治
※本人確認のため、身分証明書の提示をお願いする場合があります。
 - 問合せ 今治くらしライオンズクラブ
TEL 0898-25-2930

今治市障がい者生活支援センターからのお知らせ

- 憩いの場「絆の里」
障がいのある方向士、家族の交流の場として利用ください。
- 日時 毎月第2・第4月曜日(祝日は除く)
13:00~15:00
 - 場所 総合福祉センター 愛らんど今治2階多目的利用室

島しょ部巡回相談

巡回相談(13:30~16:00)	
第1月曜日	吉海支所 1階小会議室
第2火曜日	宮窪支所 1階和室
第3木曜日	社会福祉協議会伯方支部 相談室
第4火曜日	社会福祉協議会上浦支部 相談室
第1水曜日	大三島支所 相談室
第4木曜日	関前開発総合センター

障がい者相談員と合同相談日(13:30~15:00)	
4月20日(水)、10月19日(水)	吉海支所 1階中会議室
5月18日(水)、11月16日(水)	宮窪支所 1階和室
6月15日(水)、12月21日(水)	伯方公民館
7月20日(水)、令和5年1月18日(水)	社会福祉協議会上浦支部 相談室
8月17日(水)、令和5年2月15日(水)	大三島支所 相談室
9月21日(水)、令和5年3月15日(水)	関前開発総合センター

- 内容 障がいに関わる生活相談や、福祉サービスに関する相談、情報提供
- 相談料 無料
- 問合せ 今治市障がい者生活支援センター
TEL 0898-23-1747
FAX 0898-22-8441

消費税インボイス制度説明会について

- 日時 5月27日(金) 14:00~15:00
6月24日(金) 14:00~15:00
- 場所 今治税務署 2階大会議室
- 定員 各24人(先着順)
- 申込先 今治税務署へ電話で申し込み
TEL 0898-32-6100(平日8:30~17:00)
※感染症の状況により延期または中止になった場合は、予約した方へ電話連絡があります。

2022年度国税専門官採用試験

- 詳しくはホームページを確認ください。
- 第一次試験 6月5日(日)
 - 申込先 4月4日(月)まで ※受信有効
インターネットで申し込み



国税専門官

今治市国際交流協会からのお知らせ

令和4年度 会員募集

- 年会費 ・個人 一般3,000円、学生1,000円
(1口) ・家族会員 上記会費に2人目から
一般2,000円、学生500円
・団体会員 10,000円
- 会員特典 交流イベントや外国語講座などの優先参加および参加料割引、無料英会話講座(大人対象)、i-News(アイニュース)・イベント案内等送付など
・交流イベント(年4回程度)
・語学講座 英会話・中国語・韓国語 その他
・在住外国人対象日本語支援
- 開館日 平日(8:30~17:15)、第1土曜日(13:00~17:15)および第1日曜日(8:30~17:15)
※事前に確認ください。

第1回交流会 2022春のインターナショナルフェア ハイブリッド版

市内在住の外国人の皆さんとクイズや歌での交流を楽しみましょう。

- 日時 4月24日(日) 13:00~15:00
- 場所 市役所 第3別館会議室・オンライン
- 対象 幼児から大人まで
- 申込先 今治市国際交流協会
TEL・FAX 0898-34-5763
Eメール info@iciea.jp

パソコン要約筆記者・手書き要約筆記者 養成講座開講

難聴など聴覚に障がいを持つ方へ、パソコンや、手書き文字で話の内容や情報を伝える要約筆記の講座です。

パソコン要約筆記者

- 期間 4月15日(金)~令和5年3月3日(金)
毎週金曜日 19:00~21:00
- 場所 総合福祉センター 愛らんど今治 2階研修室
- 対象 パソコンで文字入力ができる方
- 定員 15人
- 受講料 無料 ※テキスト代実費3,670円

手書き要約筆記者

- 期間 5月11日(水)~9月21日(水)
毎週水曜日 10:00~12:00
- 場所 総合福祉センター 愛らんど今治 2階研修室
- 定員 15人
- 受講料 無料 ※テキスト代実費3,670円
- 申込先 電話かファクスまたは社会福祉協議会へ
TEL 0898-34-3661
FAX 0898-34-3662

東予若者サポートステーション出張相談会

- 日時 4月6日、20日、5月11日、25日、
6月8日、22日(全て水曜日)
13:00~17:00 ※1人1時間の予約制
- 場所 ハローワークプラザ今治
- 対象 15歳~49歳で就業していない方または保護者
- 参加料 無料
- 申込先 東予若者サポートステーション
(新居浜市市民文化センター 2階)
TEL 0897-32-2181
FAX 0897-32-2182
(平日10:00~18:00)

今治市家族を作ろうサポート事業 1対1のお見合い「愛結び」の会員登録受付中

えがお
きっと見つかる愛顔のご縁

「愛結び」は会員制のお見合いシステムです。20歳以上の独身男女を結婚までお手伝いします。詳しくはホームページを確認ください。

- 費用 入会登録料 10,000円(2年間有効)
引き合わせ時 2,000円

「愛結びコーナー」を定期開設中(予約制)

- 日時 4月3日(日)、10日(日)、16日(土)、24日(日)、30日(土)
10:00~16:00 ※年間60回(予定)
- 場所 大西公民館 第2講座室ほか
- 問合せ えひめ結婚支援センター東予事務所
TEL 0897-47-4853 (火曜日休業)



愛結び

令和4年度 波方女性農業大学受講生募集

実際に野菜を育てながら、栽培管理の基礎を学びます。

- 対象 市内在住の女性、農業に通える方(初心者歓迎)
- 内容 野菜の栽培実習、味噌作り、各種体験活動
- 定員 20人(先着順)
- 受講料 無料 ※教材費などの実費は半額負担
- 申込先 4月4日(月)~13日(水) 平日8:30~17:15までに波方支所へ
TEL 0898-41-7111
FAX 0898-41-5562

第二種電気工事士(筆記試験)講習受講者募集

- 日時 5月7日(土)、14日(土)、21日(土)
12:00~18:00(1日6時間 合計18時間)
- 内容 第二種電気工事士筆記試験に関すること
- 対象 第二種電気工事士受験者(予定者)および電気に興味のある在職者
- 定員 10人※希望者が定員の半数に満たない場合中止
- 受講料 5,400円程度
- 申込先 4月18日(月)までに愛媛中央産業技術専門学校
(桜井団地4-1-1)へ
TEL 0898-48-0525

危険物取扱者試験のお知らせ

- 試験日 6月26日(日)
- 試験会場 愛媛大学、今治工業高等学校 (学校の生徒などのみ) など
- 申込方法 4月12日(火)から22日(金)までに消防本部または東予地方局今治支局にある申し込み用紙を郵送で (〒790-0011 松山市千舟町4-5-4 松山千舟454ビル5階)
(一財)消防試験研究センター愛媛県支部へ
※消防試験研究センターホームページからの電子申請も可
- 問合せ先 消防本部 予防課
TEL 0898-32-6666(代)
FAX 0898-32-0119



自衛官募集

- 第1回 自衛隊一般曹候補生
- 資格 18歳～33歳未満までの方
- 第1次試験 5月20日(金)または21日(土)どちらか1日
- 会場 松山市青少年センター ※希望日送迎有り
- 締切日 5月10日(火)
- 自衛官候補生
- 資格 18歳～33歳未満までの方
- 試験 毎月実施
- 会場 松山駐屯地 ※送迎有り
- 問合せ先 自衛隊愛媛地方協力本部 今治地域事務所
TEL 0898-33-0038

今治しまなみスポーツクラブ(しまなみサークル)

参加者募集

※初心者コースの時間帯です。

	開催場所	曜日	クラス	対象	時間	募集人数	受講料
1	市営中央体育館	火	親子でリズム遊び	1・2歳児(H31.4.1～R3.3.31生)	9:40～10:20	親子6組	700円/回
2		木	今治しまなみ新体操クラブ	年少～小学6年生	16:45～18:00	20人	3,000円/月
3		金	Hip Hop Dance	年長～小学6年生	16:45～17:45	20人	2,000円/月
4		水	ジュニアバドミントンスクール	ジュニア・保護者参加も可	18:00～19:30	5人	3,000円(10回)
5		火	ヨガ自主クラブ	一般	※9:20～10:20	25人	3,000円(月3回)
6					10:40～11:40	25人	
7					※18:30～19:30	15人	
8					19:45～20:45	15人	
9		火	チェアエクササイズ	一般	11:00～12:00	10人	3,000円/月
10		火・木	今治卓球クラブ	一般	18:00～19:30	10人	200円/回
11	朝倉B&G 海洋センター	水	気持ち良い健康 バドミントン教室(全10回)	小学生からシニア	10:30～12:00	10人	65歳未満5,000円 65歳以上・中高生4,500円 小学生3,000円
12		金			18:30～20:00	10人	
13	市営中央体育館	木	アロマリンパコース	一般	10:30～11:30	10人	4,000円/月
14		木	HULASTUDIO KEI・pilina	子どもから大人	※19:30～20:30	10人	1,000円/回
15					20:30～21:30	10人	
16		木	太極拳	一般	18:40～19:50	25人	3,100円/月
17			詠春拳	一般	20:00～21:00	15人	3,100円/月
18		水	ZUMBA®	一般	12:00～12:45	20人	700円/回
19		木			18:30～19:15	20人	
20		金			19:45～20:30	20人	
21		金			ウェーブリングヨガ	一般	
22		金	アロハボニモ-イハワイアンフラスタジオ	一般	10:00～11:00	10人	1,100円/回

- 問合せ先 NPO法人 今治しまなみスポーツクラブ
(市営中央体育館)
TEL 0898-24-2351

詳細はホームページを確認ください。



友だちの輪を広げよう 団員募集

野外活動などを通し、自主性を持って行動することや、協力することの大切さなどを学びます。

海洋少年団

- 内容 手旗信号や、ボートこぎ、体験航海
- 対象 小学1年生以上
- 申込先 TEL 090-3989-8682 (長浜)

ガールスカウト

- ・テンダーフット 就学前1年
- ・ブラウニー 小学1～3年生
- ・ジュニア 小学4～6年生
- ・シニア 中学生
- ・レンジャー 高校生年代

- 申込先 TEL 080-3928-6528 (村上)

合同入団式

- 日時 5月15日(日) 10:30～
- 場所 総合福祉センター 愛らんど今治4階大ホール
- 問合せ 青少年センター
TEL 0898-36-1603

催し物

今治市消防団 今治方面隊一斉放水

新型コロナウイルス感染症の早期収束を祈願し、一斉放水を行います。吹揚台上でのイベントは中止します。見学はマスク着用など感染症対策をしてお願いします。

- 日時 4月10日(日) 10:00～
- 場所 今治城西堀
- 問合せ 消防本部 警防課
TEL 0898-32-6666(代)
FAX 0898-32-0119



いまばり緑化フェア2022×アースマルシェ

- 日時 4月16日(土)・17日(日) 10:00～16:00
- 場所 しまなみアースランド
- 内容
 - ・緑化推進表彰式 4月17日(日) 11:00～
 - ・花苗無料配布 4月17日(日) 11:50～、14:30～
 - ・アースマルシェ (キッチンカーによる飲食販売や雑貨販売)
 - ・その他イベントなど
- 問合せ しまなみアースランド
TEL 0898-32-5375 FAX 0898-32-3148
公園緑地課
TEL 0898-36-1563 FAX 0898-32-5211(代)

今治ことぶき大学 令和4年度受講生募集

- 日程 5月～令和5年3月 月1回 (全11回)
13:30～15:30
- 場所 中央公民館
- 内容 健康や介護、文化や歴史などについての講義
- 対象 市に住所を有する60歳以上の方
- 定員 150人 (応募者多数の場合は抽選)
- 受講料 3,000円 (年額)
- 申込先 4月20日(水)までに福祉政策課または各支所へ
TEL 0898-36-1525
FAX 0898-34-5077

小学生ミニバスケットボール教室

- 日時 毎週土曜日 9:00～12:00
- 教室名
 - ・立花 (立花小学校)
 - ・玉川 (鴨部小学校)
 - ・大西 (大西小学校、波方小学校など)
 - ・伯方 (伯方木浦体育館・叶浦体育館)
- 対象 小学1～6年生の男女
- 会費 毎月1,000円 (保険料含む)
- 申込先 今治バスケットボール協会事務局、各教室へ
TEL 090-8286-7911
FAX 0898-23-8829

Outdoor O'clock 2022

- 詳細はInstagramページで随時お知らせします。
- 日時 4月23日(土)、24日(日)
9:30～16:30
※23日(土) 一部出店者は20:00まで
 - 場所 イオンモール今治新都市 J駐車場内
 - 参加費 無料
 - 問合せ Outdoor O'clock実行委員会
TEL 090-9558-8848 (中田)



Instagram

なみかた海の交流センター 作品展

出展団体	展示内容
愛媛県繊維染色工業組合	今治の色 IMABARI Color Showの軌跡

- **展示期間** 4月16日(土)～5月14日(土) 9:00～17:00
※月曜日休館
- **場所** なみかた海の交流センター
(波方町波方甲2264-38) ■ **観覧料** 無料
- **その他** フロアスペースを利用して、作品発表をしませんか。
絵画、書、写真、彫刻、木工、陶芸、工芸、服飾作品
などジャンルは問いません。
- **問合せ先** NPO法人シクロツーリズムしまなみ
TEL・FAX 0898-33-0069

今治市民吹奏楽団 無観客コンサート

無観客公演です。後日、CATVで放送を予定しています。

- **日時** 5月1日(日)
- **場所** 玉川グリーンピア 大ホール
- **問合せ先** 今治市民吹奏楽団
Eメール info@imasui.com



ホームページ

第14回 今治能

- **日時** 4月17日(日) 13:00～
- **場所** 公会堂
- **入場料** 一般6,500円(前売り券6,000円)
学生2,000円
- **演目** 能「清経」、舞囃子「融」
仕舞「玉之段」、独吟「鐘之段」ほか
- **前売券販売所**
橙黄会会員、林歯科、みかさや渡部呉服店、
フローリスト寺町、きもの潮見、きもの綺綸
- **問合せ先** 橙黄会(大亀)
TEL 0898-22-0721
FAX 0898-23-9282

伝統文化いけばな親子教室ひまわり

- **日時** 5月21日(土)～令和5年1月21日(土)
毎月第3土曜日 10:30～11:30
- **場所** 中央公民館
- **対象** 小学生・中学生と保護者
- **定員** 20人(先着順)
- **受講料** 無料(花代実費650円程度)
- **持参品** ハンドタオル(道具類貸し出し可)
- **申込先** 4月17日(日)までにショートメールまたはファクスで
①氏名②学校名、学年③保護者氏名
④住所、電話番号 記入の上、ひのきまで
TEL 090-4973-8999
FAX 0898-25-2351

グループ四季ピアノ発表会

- **日時** 4月30日(土) 13:30～
- **場所** 中央公民館 4階大ホール
- **入場料** 無料
- **問合せ先** ワタナベピアノ(声楽)教室
TEL 0898-22-2314(渡邊)

いまばり日曜朝市

- **日時** 4月10日(日)、24日(日) 8:00～11:00
- **場所** 今治商店街アーケード内
- **駐車場** 市役所駐車場(開催時間内は無料)
- **問合せ先** 今治商店街協同組合(くつ屋ともだ本店)
TEL 0898-32-0964
FAX 0898-22-3366

新規出店者を募集中

- **対象** 過去に出店したことがない方
- **出店料** 3か月(朝市6回) 無料
※業種によっては、対象外となる場合があります。

姉妹都市 尾道市

「2021尾道おやつコンテスト」受賞作品を販売中

尾道産食材を活用した「お取り寄せ」おやつを募集し、各賞が決定しました。受賞作品は、各店舗・ホームページで取り寄せができます。

グランプリ・バイヤーイチ押し賞

- ・～レモンの島から届ける～“香るティラミス”/島ごころSETODA

準グランプリ

- ・尾道産いちごとトマトのチーズテリーヌ/10月のさくら
- ・バターサンド(尾道産いちじく&いちご&ネーブル)/10月のさくら

Wink賞

- ・ONOMICHI香るクッキー缶/10月のさくら

- **問合せ先** 尾道スローフードまちづくり推進協議会事務局
農林水産課内 TEL 0848-38-9212



(グランプリ・バイヤーイチ押し賞)
～レモンの島から届ける～“香るティラミス”/島ごころSETODA

今治明德短期大学

えいじろう先生の 教えて！ 介護



介護福祉コース YouTube 番組更新中!

介護福祉士歴 30年のえいじろう先生が授業の学びをゆる〜くわかりやすく伝える YouTube 番組。介護に興味ある方の入り口編です。介護についての第一歩、興味のある方は、ぜひご覧ください。

番組を見る →



えいじろう先生
介護福祉コース
講師 杉本 詠二



OPEN CAMPUS 来学型

5/22(日) 10:00~12:00 ※詳細はWEBサイトをご覧ください

■問合先 今治明德短期大学
(矢田甲688)
TEL 0898-22-7279
FAX 0898-22-7857



今治明德短期大学

岡山理科大学

市民が真ん中懇談会 in岡山理科大学今治キャンパス開催

市内で活動するさまざまな団体と意見交換する「市民が真ん中懇談会」を2月17日(休)に今治キャンパスで開催しました。

今回は徳永市長が参加し、市の重要施策の説明を時折交えながら、現役の大学生から見た学生目線のまちづくり、身近にある諸問題などについて意見を交わしました。

本学の参加学生は6人で、行政機関のトップである市長と意見交換をすることにより、今治市の魅力を再発見したことや、さまざまな課題に取り組む市政運営について知ることができ、学生にとってはまたとない機会になりました。



■問合先 岡山理科大学今治キャンパス
(いこいの丘1-3)
TEL 0898-52-9000
FAX 0898-52-9022



岡山理科大学

今治看護専門学校

「シナリオさん」を使って、 学内実習をしています。

コロナがなかなか収束せず、病院実習が学内での実習になりました。DVDを見たり、モデル人形を使って学習しています。



多職種連携ハイブリッドシミュレータ シナリオ

通称「シナリオさん」を使用しての実習では、あらかじめ病状の設定をしておくモデルがシナリオに合わせて七変化!!

この日は、左足の手術をした患者さんの経過観察です。体温・血圧・脈拍・呼吸状態など、実際に患者さんと接しているように実習をしました。



合格祈願

看護師国家試験、愛媛県准看護師試験に向けて、後輩・教職員よりエールを送りました。

副校長からの「いよかん」や、たくさんの合格グッズ・お菓子をもらい、試験に臨みました。



■問合先 今治看護専門学校
(別宮町7-3-2)
TEL 0898-22-6545
FAX 0898-22-6582



今治看護専門学校

ひとりじゃないっていいね☆子育てって楽しいね

こどもが真ん中の総合的な子育て支援 今治版「ネウボラ」スタート

妊娠期から18歳までの子どもがいる
すべての家庭を切れ目なくサポートします。



©竹園 照顕

ネウボラとは… Neuvola

フィンランド語で「アドバイスの場所、相談の場所」という意味。フィンランドでは、かかりつけ保健師を中心に、妊娠期から就学前までの子どもがいるすべての家庭を切れ目なくサポートしており、そうした支援制度や支援拠点のことを指します。

今治版ネウボラ

今治版ネウボラでは、サポート対象を拡大し、妊娠期から18歳までの子どもがいるすべての家庭を切れ目なくサポートします。

ネウボラ政策課を中心に、手続き、相談および情報発信がワンストップとなる体制を目指し、切れ目のない子育て支援を推進します。

また、陸地部から島しょ部まで、地域の広さをカバーする相談体制を整えて、さらに安心して産み育てられる「今治」を目指していきます。

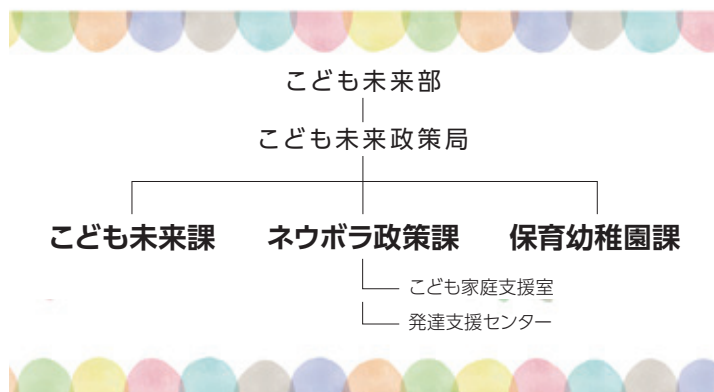
相談体制の充実と ネウボラ政策課への集約

これまで中央保健センターにあった「子育て世代包括支援センター（ばりハート）」と新たに設置する「子ども家庭総合支援拠点」、さらに「発達支援センター」をネウボラ政策課に集約し、子育てにおけるさまざまなステージ・ケースで切れ目のない支援を行っていきます。

子ども家庭総合支援拠点

ネウボラ政策課に「子ども家庭支援室」として設置。保健師、保育士、家庭児童相談員、婦人相談員、母子父子自立支援員、子ども家庭支援員、ヤングケアラーコーディネーターなどの専門職員を配置し、就学後の壁や不登校、虐待、貧困支援など、子育て家庭のさまざまな問題に総合的に対応します。

また、小中学校および高校などとの連携体制や、発達支援センターと障がい児童支援も行っていきます。





こども未来課は、こんなことをするところ



子育て支援係

子育て支援に関すること

地域子育て支援拠点、マイ保育園、ファミリーサポートセンター、子育てファミリー応援ショップ、^{えがお}愛顔っ子応援券、イクメン育成事業など

こども健全育成係

児童館、児童クラブに関することなど



こども福祉係

児童手当、児童扶養手当、特別児童扶養手当に関することなど

きらりんネット 今治の子育て情報をお届け中

子どもとお出かけできる場所や遊びの紹介、簡単レシピ、保育所で人気のメニューなど、今治市の子育て情報をお届けしています。



がんぱリママ
きらりんネット

子育てひろばに遊びにおいでよ

新型コロナウイルス感染症対策のため、人数・時間制限を設けています。詳細はホームページを確認するか、各施設に問い合わせください。



■対象 0歳からおおむね3歳までの子どもと保護者

場所・開館曜日	
ぱりっこ広場 (月～日曜日)	南宝来町1-9-8 総合福祉センター2階 TEL 0898-22-6026
ハルモニア広場 (月～土曜日)	立花町2-6-11 TEL 0898-24-2370
山路白鳩つどいの広場 (月～土曜日)	阿方甲1296-1 TEL 0898-52-8335
にこにこ広場おおきくなあれ (月～土曜日)	喜田村8-4-48 TEL 0898-47-4022
輪い和い親子広場 (月～土曜日)	大西町新町甲734-10 TEL 0898-53-5731
志々満おひさまセンター (月～金曜日)	桜井6-2-1志々満保育園内 TEL 0898-48-0254
今治虎岳保育園地域子育て支援センター とらっこくらぶ (月～土曜日)	鐘場町1-2-11近見虎岳幼稚園内 TEL 0898-24-2500
今治市社協子育て支援センターたまがわ たまっこらんど (月～金曜日)	玉川町大野甲86-1玉川福祉センター内 TEL 0898-36-8140
子育て広場 あそぼーの (火～土曜日)	波方町波方甲2029なみっこ交流館内 TEL 0898-41-9770

問 こども未来課 TEL 0898-36-1529

ネウボラ政策課は、こんなことをするところ

ネウボラ政策係

子ども・子育て施策の総合企画に関すること

児童虐待対策係

児童虐待防止、ヤングケアラー対策など

こども家庭支援係

家庭児童相談、婦人相談、母子父子相談、母子生活支援施設、ひとり親世帯の福祉に関することなど

子育て世代包括支援係

子育て世代包括支援センターに関すること、母子健康手帳の交付、プレママひろば、産後ケア事業、産後ママと赤ちゃんのつどいなど



母子健康手帳の交付は、中央保健センターからネウボラ政策課に変更になりました。

発達支援センター・発達支援係

心身の発達に不安のある方とそのご家族が地域で生活していくための相談など

子どもや家庭生活に関することは相談ください

妊産婦の悩みや不安、子育てに関すること、子どもの成長、発達相談、家庭生活、夫婦問題、DV、母子父子家庭の自立の悩みなど、相談員が寄り添い一緒に考えます。



■受付時間 平日8:30～17:15

■相談内容

①家庭児童相談 虐待、不登校、ヤングケアラーなど	②婦人相談 夫や恋人からの暴言・暴力、離婚、家族関係
③母子父子相談 母子父子家庭の自立に向けた相談、母子父子寡婦福祉資金	④子育て世代包括支援 妊産婦の妊娠・出産・育児の悩みや不安、子どもの成長
⑤発達支援 心身の発達に関する悩みや不安	

問 ①～④
ネウボラ政策課 TEL 0898-36-1553

⑤
発達支援センター (東門町5-840-4)
旧今治コンピュータカレッジ内
TEL 0898-22-2752



沐浴講習会

募集

Nobody's Perfect

「完璧な親なんていない」(愛称NP)に参加しませんか

初めから一人前の親なんていません。子育て中のママとおしゃべりしながら、自分に合った子育てを探してみませんか。

- 日時 5月10日(火)・17日(火)・24日(火)・31日(火)
6月7日(火)・16日(火) 10:00~12:00
- 場所 総合福祉センター 愛らんど今治
- 対象 0~5歳の子どもを持つママで、原則全ての回に参加できる方 ※託児あり
- 定員 12人 ※応募多数の場合は抽選
- 参加費 無料
- 申込先 4月8日(金)から22日(金)までにハルモニア広場へ
TEL・FAX 0898-24-2370

～豊富な講師陣から学ぶシリーズ～

子育て世代のためのおたのしみ講座受講生募集

- 期間 5月16日(月)~9月5日(月) 全9回
月曜日10:00~11:30 (8月30日のみ火曜日開催)
- 場所 中央公民館
- 定員 20人 (申込多数の場合は抽選)
※託児有り (満6か月から就学前)
- 受講料 2,000円 ※教材費別途必要
- その他 単発のみの申込不可
詳しくはホームページを確認ください。
- 申込先 4月1日(金)から22日(金)までに右記の
申込みフォームから
- 問合せ先 中央公民館
TEL 0898-32-2892 FAX 0898-32-2772



パパママ学級に参加しませんか

- 内容
 - ・小児科医師・助産師・管理栄養士・歯科衛生士の講話
5月18日(水) 13:30~15:45 (受付13:15~)
 - ・沐浴実習・妊婦体験
5月28日(土) ※①②どちらかの参加
① 9:30~10:50 (受付 9:15~)
② 11:15~12:35 (受付11:00~)
- 場所 中央保健センター
- 対象 市内に住民票のある妊婦とそのパートナー
(出産予定日 令和4年7月1日~9月30日ごろ)
- 定員 20組 ※4月1日(金)から受け付け開始、要予約
- 持参物 母子健康手帳、筆記用具 ■参加費 無料
- 申込先 ネウボラ政策課
TEL 0898-36-1553

ママのスキルアップ講座 (託児あり)

- | | | |
|-----|-------------------------|------------------------------------|
| 第1回 | 5月19日(木)
10:00~12:00 | アンガーマネジメントの基本
~怒ってもいいってどういうこと?~ |
| 第2回 | 6月16日(木)
10:00~12:00 | 機嫌で叱ってない?
~「上手に叱る」ポイントを学ぼう~ |
| 第3回 | 7月21日(木)
10:00~12:00 | なぜ人に腹が立つの?
~周囲の価値観を認め合うコツ~ |
- 場所 バリクリーン ■対象 18歳までの子どもを持つママ
 - 定員 12人 (託児付きは8人まで) ■参加費 無料
 - 申込先 4月1日(金)から20日(火)までにホームページの申込
フォームから ※1回のみ受講も可能
 - 問合せ先 こども未来課
TEL 0898-36-1529 FAX 0898-34-1145



今治しまなみスポーツクラブ(しまなみサークル)

マット運動・とび箱・鉄棒・なわ・ボールなどの運動を通して、
技能を高めながら豊かな心と身体を育みます。



身体を育む「体育教室」 無料体験会参加者・受講生(5月~通年)募集

- 受講料 4,700円/月
(5月~令和5年3月・年間所定回数)
- 持参物 体育館シューズ・飲み物・運動しやすい服装
- 申込先 4月12日(火)~17日(日) 10:00~17:00に
NPO法人 今治しまなみスポーツクラブ
(市営中央体育館) へ
TEL 0898-24-2351
- その他 ※キッズコース 小学4年生以上要相談
※応募多数の場合は抽選
※コロナウイルスの感染状況により、募集人数の
変更や中止する場合があります。
※定員に満たない場合は開講しない場合があります。

開催場所	曜日	クラス	対象	時間	募集人数	無料体験会
市営中央体育館	火曜日	バンビコース	年中・年長	16:00~16:50	15人	4月26日(火)
		キッズコース	小学1~3年生	17:00~17:50	5人	
	金曜日	年少コース	年少	15:15~16:05	10人	4月22日(金)
バンビコース	年中・年長	16:10~17:00	10人			
大西体育館	木曜日	バンビコース	年中・年長	16:00~16:50	10人	4月28日(木)
		キッズコース	小学1~3年生	17:00~17:50	10人	
朝倉B&G 海洋センター	水曜日	年少コース	年少	15:15~16:05	10人	4月27日(水)
		バンビコース	年中・年長	16:10~17:00	15人	
		キッズコース	小学1~3年生	17:05~17:55	15人	

令和4年度 児童館親子クラブ会員募集

児童館は子どもの健康増進や情操を豊かにする活動をはじめ、仲間づくりや親子の触れ合いの場として子育て支援活動を行っています。

- 対象 1～3歳児と保護者 ■時間 10:30～11:30
- 定員 各館によって異なりますので問い合わせください。
※申し込み多数の場合は抽選
※重複申し込み不可

- 申込先 4月9日(土)から17日(日)までに登録用紙に記入の上、各児童館へ
※登録用紙は児童館で配布しています。ホームページからダウンロードもできます。

児童館名	開催日	場 所	電話番号
枝堀児童館	第1・第3金曜日	枝堀町1-4-1	TEL 0898-32-2539
本町児童館	第2・第4木曜日	本町5-2-24	TEL 0898-32-3952
朝倉児童館	毎週木曜日	朝倉下甲529	TEL 0898-36-7102
樋口児童館	第2・第4木曜日	波方町樋口甲1755-1	TEL 0898-41-3348
菊間児童館	第3木曜日	菊間町長坂2001	TEL 0898-54-5366
亀岡児童館	第1木曜日	菊間町佐方428	TEL 0898-54-2606
伯方児童館	毎週木曜日	伯方町有津甲3-1	TEL 0897-72-3055



児童館

- ※各館とも駐車場は十分なスペースがありませんのでご了承ください。
- ※児童館では、親子クラブ以外でも子育て支援活動を行っています。各館に問い合わせいただくか、ホームページを確認ください。
- ※新型コロナウイルス感染症拡大防止のため、急きょ変更する場合があります。

児童クラブの支援員・補助員募集

児童クラブで子どもたちと一緒に遊んだり、生活の支援をしませんか。勤務条件などは各児童クラブにより異なりますので、直接連絡ください。※募集している児童クラブはホームページに掲載しています。



職員を募集している児童クラブ

児童館に遊びに来ませんか

0～18歳の子どもと、その保護者が利用できます。児童館では「じどうかんだより」の発行(毎月)や、さまざまなイベントを計画し皆さんの来館をお待ちしています。

- 開館時間 火曜日 13:30～18:00
水～日曜日 9:30～18:00



児童館だより



いまばりファミリー・サポート・センター

子育ての「手助けをしてほしい人」と「手伝いたい人」が会員になり、有償で助け合う組織です。事前の会員登録が必要です。

- 援助内容 子どもの送迎や預かり
- 対象 市内在住の生後6か月～小学校6年生の子どもを養育している方
- 申込先 いまばりファミリー・サポート・センターへ
※提供会員(手伝いたい人)も募集しています。
(講習会の受講が必要)
TEL 0898-33-2000
FAX 0898-33-2111



いまばりファミリー・サポート・センター

親子の絆づくりプログラム

「赤ちゃんが来た!」(愛称BP)に参加しませんか

初めて赤ちゃんを育てるお母さんのための、仲間づくりや育児の学びを目的としたプログラムです。

	内 容	
第1回	5月6日(金)	13:30～15:30 新しい出会い
第2回	5月13日(金)	13:30～15:30 赤ちゃんのいる生活
第3回	5月20日(金)	13:30～15:30 赤ちゃんとの接し方
第4回	5月27日(金)	13:30～15:30 親になること

- 場 所 ハルモニア広場(立花町2-6-11)
- 対 象 令和3年12月～令和4年2月生まれの子ども(第1子)を持つ初心者ママ
- 定 員 3人(先着順)
- 参加費 無料(テキスト代別途1,100円)
- 申込先 4月5日(火)から22日(金)までにハルモニア広場へ
TEL・FAX 0898-24-2370



河野美術館

2022 今美 ー第15回 今治美術家作品展ー

今治を拠点に活動している、今治美術家協会の会員による展覧会です。日本画・洋画・版画・彫刻・工芸・写真・書道の7部門構成で、作家の“今”の作品を展示します。

■日時 4月29日(金祝)～5月22日(日) 9:00～17:00
(初日10:00から、最終日15:00まで)

■料金 一般310円、18歳未満無料ほか

ギャラリートーク(今治美術家協会会員による作品解説)

■日時 5月22日(日) 14:00～15:00
※観覧料が必要です。

■問合先 TEL・FAX 0898-23-3810

館蔵品企画展

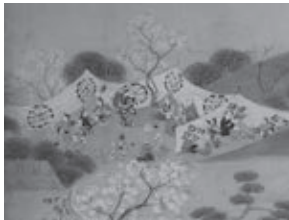
河野コレクションでめぐる日本史 ～近世から現代～

河野信一氏の収集した約1万点の中から、小学生・中学生で習う歴史上の人物・できごとに関連する資料を展示します。

■日時 前期展 4月5日(火)～6月26日(日)
後期展 7月2日(土)～9月4日(日)
9:00～17:00

■料金 一般310円、高校生以下無料ほか

■問合先 TEL・FAX 0898-23-3810



市中年中行事図屏風 花見

玉川近代美術館

いよのくにならはらやまきょうづかしゆつどひん

国宝「伊予国奈良原山経塚出土品」春の一般公開

■日時 4月9日(土)～5月8日(日)
9:00～17:00

※入室制限をする場合があります。

■問合先 TEL・FAX 0898-55-2738



銅宝塔

中央図書館

企画展「測る、残す、伝える～発掘だけじゃない考古学の技術～」

■日時 4月23日(土)～8月14日(日) 9:30～19:00

■場所 中央図書館 1階ロビー ■料金 無料

■問合先 生涯学習課
TEL 0898-36-1602
FAX 0898-32-5722



発掘調査後の整理作業

朝倉ふるさと美術古墳館

令和4年度 第20期生あさくら歴史探検隊の隊員を募集

■日時 4月23日(土) 9:30～12:00
(年6回程度、主に偶数月に開催)

■内容 火おこし体験、勾玉作り、古墳巡りなどの体験活動

■対象 市内の小学生 ■定員 25人(先着順)

■料金 無料(一部負担金あり)

■問合先 4月13日(水)までにハガキ、ファクスのいずれかで
①氏名(ふりがな)、②性別、③学校名、④新学年、
⑤保護者氏名、⑥住所・電話番号を記入の上、朝倉
ふるさと美術古墳館(〒799-1603 朝倉下甲
898)へ
TEL・FAX 0898-56-3754

愛媛に移り住んで10周年「ひとしづくの祈り」まかな瑠音

■日時 4月10日(日)～17日(日) 9:00～17:00(最終日16:00まで)

■場所 朝倉ふるさと美術古墳館 新館

まかな瑠音ライヤーコンサート

■日時 4月10日(日)
午前の部10:30～ 午後の部14:00～

■定員 各50人

■入場料 1,000円、高校生500円、中学生以下無料

まかな瑠音ミニライブと川畑宣士ギャラリートーク

■日時 4月17日(日) 14:00～

■定員 先着50人

「ひとしづくの祈り」をテーマに約30人の作家の
絵画・写真・立体作品を展示

■日時 4月10日(日)～17日(日) 16:00まで

■問合先 まかな瑠音 TEL 080-4450-8763

朝倉ふるさと美術古墳館 TEL 0898-56-3754

美術館・博物館情報

開館日・観覧料・詳しい内容などは各施設へ問い合わせください。

開館時間 9:00～17:00 休館日 月曜日(月曜日が祝日の時は翌平日) ※今治城を除く

料金 高校生以下または18歳未満、障がい者およびその介助者1人は無料(手帳を提示してください)、
65歳以上・団体20人以上の団体割引があります。 ※来場の際はマスクの着用をお願いします。

●今治城 TEL 0898-31-9233

企画展「天守のおとなりさん 吹揚神社の今昔」 5月22日(日)まで
御金櫓常設展「今治が育んだ作家たち」開催中

●河野美術館 TEL 0898-23-3810

-楽しい時間- 作品展 2階展示室
4月6日(水)～10日(日)
10:00～17:00(初日13:00～、最終日15:00まで)

アート サンボ LANDSCAPES
[ART SANPO 2021 総括展] Imabari Landscapes
身近にアートがある暮らし ～出発編～
4月13日(水)～17日(日) 10:00～17:00(最終日15:00まで)

●朝倉ふるさと美術古墳館 本館I・II TEL 0898-56-3754

ばあばの展示会～パッチワーク～
4月9日(土)・10日(日) 9:00～17:00

●朝倉ふるさと美術古墳館 新館 TEL 0898-56-3754

えびね展～東予えびね愛好会～
4月23日(土) 9:00～16:00・24日(日) 9:00～15:00

●玉川近代美術館 TEL 0898-55-2738

館蔵品展「玉美コレクション展II」5月8日(日)まで

●野間仁根バラのミュージアム(吉海郷土文化センター)

TEL 0897-84-2566 館蔵品展「仁根と壺天子」4月17日(日)まで

●村上海賊ミュージアム TEL 0897-74-1065

企画展「吉井勇と海賊の島」5月22日(日)まで

●大三島美術館 TEL 0897-82-1234

コラボ展「四季を創る 越智みさお・フラワーアート×現代日本画」
5月29日(日)まで(予定)

●伊東豊雄建築ミュージアム TEL 0897-74-7220

展覧会「もうひとつのユートピア」9月16日(金)まで

中央図書館 TEL 0898-32-0695 FAX 0898-24-2613
 波方図書館 TEL 0898-41-5888 FAX 0898-41-5889

大西図書館 TEL・FAX 0898-53-3622
 大三島図書館 TEL・FAX 0897-82-0506

新着図書 (中央図書館)



今日は何の日? 今日も本の日! まちの本屋が店先の黒板にほぼ毎日書いたブックガイド

おおさかはじめ りゅうせん
 逢坂肇と流泉書房の仲間たち 著
 苦楽堂

神戸市垂水区の商店街にある地域密着型書店「流泉書房」。その店頭黒板に今日が何の日なのかを書き、それにまつわる本を紹介した記録。

大人が楽しいトランプゲーム30選



すごろくや 著
 スモール出版

世界中のトランプゲームのなかから、大人こそ楽しいゲーム30種を厳選し、わかりやすく解説。新定番のゲームを取り揃えた、トランプの新たな魅力を発見できる1冊。

ねこまたごよみ



石黒 亜矢子 作・絵
 ポプラ社

卯月には「おはにゃみ」、師走には「クリスニヤス」。猫の妖怪・ねこまた家族とめぐる愉快的な1年間を描いた絵本。家族で絵探しも楽しめる1冊。

2022年こどもの読書週間企画展示

- 日時 4月16日(土)～5月19日(木) 開館期間中
- 中央図書館… ようこそ!としょかん銀行へ
 ～お金や金融経済のしくみを学びませんか～
 - 波方図書館… 知ってる?図書館の中のバリアフリー
 - 大西図書館… 2022年、シリーズにDIVE!
 - 大三島図書館… たのしい本のたびに出かけよう!

4月の休館予定

4日(月)・11日(月)・15日(金)・18日(月)

休館期間中の返却はブックポストへお願いします。

4月の移動図書館車

日時		場所
6日・20日	水	9:30ごろ 波止浜公民館
		10:30ごろ 近見公民館
		13:30ごろ 日高公民館
7日・21日	木	14:10ごろ 乃万公民館
		9:30ごろ 桜井公民館
8日・22日	金	11:10ごろ 国分公民館
		15:10ごろ 鳥生公民館
12日・26日	火	15:10ごろ 関前支所
13日・27日	水	10:20ごろ 清水公民館
		14:20ごろ 富田公民館
		15:10ごろ 立花カルチャーセンター
14日・28日	木	10:30ごろ 菊間支所
		13:30ごろ 玉川支所
		14:30ごろ 朝倉支所
15日・29日	金	11:20ごろ 上浦支所
		13:20ごろ 伯方支所
		14:30ごろ 宮窪支所
		15:30ごろ 吉海学習交流館

イベント

小学生図書館員募集 (参加費無料)

図書館の仕事に興味がある小学生を募集します。図書館員として本をもっと身近に感じてみませんか。

■日時 第1回 4月24日(日)、第2回 5月1日(日)

- 中央図書館… 9:00～12:00
- 波方図書館… 9:30～11:30
- 大西図書館… 10:00～12:00
- 大三島図書館… 9:45～12:00

■対象 小学5、6年生

■定員 中央図書館 1日2人(先着順)

波方・大西・大三島図書館 1日1人(先着順)

■持参品 筆記用具・水筒など

■申込先 4月7日(木)～ 9:30から中央図書館、10:00から波方・大西・大三島図書館へ直接または電話で

イベント

図書館探検 (参加費無料)

図書館を探検して、使い方や本の調べ方を学びましょう。

■日時 4月29日(金・祝)

- 中央図書館… 9:00～10:00
- 波方、大西図書館… 10:00～10:30

■対象・定員 中央図書館… 年長～小学2年生とその保護者10人

- 波方図書館… 小学生とその保護者10人
- 大西図書館… 小学生5人

■申込先 4月7日(木)～ 9:30から中央図書館、10:00から波方・大西図書館へ直接または電話で

新事業

こころの健康、悩み相談

もし悩みを抱えていたら相談してみませんか？心理カウンセラーが相談に乗ります。

- 日時 4月14日(木)、28日(木) 9:00~17:00
- 場所 市民が真ん中相談センター(市役所 第1別館1階)
- 相談方法 対面、電話相談
※対面を希望する方は、事前予約をお願いします。
- 申込先 相談日前日の17:15までに
市民が真ん中相談センターへ
TEL 0898-36-1531
FAX 0898-32-5211(代)

お知らせ

みんなのひろば

情報のひろば

子育て

美術館・博物館

図書館だより

けんこう

救急病院

健康アプリ「kencom」 利用者募集&ウォーキングイベント開催

愛媛県では、国民健康保険被保険者の方を対象に、スマートフォン用健康アプリ「kencom」で健康づくりを行う「スマートヘルスケア推進事業」を実施しています。

kencomに登録された先着5,000人に2,000円相当のポイントプレゼント中!

- イベント期間 4月28日(木)~5月31日(火)
- 対象 愛媛県に在住の国民健康保険加入者(20歳~74歳)
- 申込先 4月4日(月)から27日(水)までにkencomのアプリをダウンロードし、登録してください。
- 問合せ先 保険年金課
TEL 0898-36-1518
FAX 0898-32-5211(代)



スマートヘルスケア
推進事業について

アプリの
ダウンロードは
こちらから▶



APP Store



Google Play

第2次今治市健康づくり計画

バリッと元気

けんこう4コマ 漫画劇場

登場人物

今治市健康づくり
計画推進キャラクター

ケン
ちゃん

コウ
ちゃん

vol.3 特定健診を受けよう



詳しくは [今治市健診カレンダー](#) 検索

市民医学講座 傷の処置について

NO. 205

今治市医師会

村上 陽昭

家庭で処置できそうな軽い擦り傷や切り傷の場合
はまず、水道水でよく洗いましょ。消毒するよりも
(傷を治すための細胞も殺すことがあり、消毒のしす
ぎもよくない)ことがあります。(水道水でしっかり傷
を洗い、雑菌や異物を洗い流しましょ。滅菌水や生
理食塩水等を使う必要はありません。次に創部が乾
燥しないように工夫された絆創膏やガーゼで覆いま
しょ。交換するときはそとはがしがきつとはがすと
皮膚の赤ちゃんとなるよい細胞までとれてしまいま
す。(やさしく水道水やシャワーで洗いましょ。交
換時、心配だなと思ったら、医療機関を受診してくだ
さい。縫合や止血が必要な重症の傷、裂けた傷、何か
が刺さった傷などは必ず、医療機関を受診してくだ
さい。糖尿病など、免疫が低下している可能性がある
持病の方は傷からの感染に弱いことがありますの
で、お早めに受診してください。

出血を生じた傷を伴う患者さんの多くは、ゴムな
どで縛り、来院されます。出血に驚き、止血のため
しゅうが、うっ血している場合が多いです。血流を閉
ざすことによる障害を考えるとゴムなどでは止血
は危険です。出血創に対して清潔なタオルやガー
ゼを多く厚くおいて、その上を強く抑えて、受診して
ください。

「よもぎやアロエを塗る」とか、「ハブ酒で傷を癒し
た」とかいうのは、それ自体のかぶれ、感染や、思わぬ
アレルギー症状の発生のおそれがあり、止めておき
ましょ。戦国時代の刀傷、鉄砲傷への外傷専門医が
金瘡医と呼ばれていた時代は使用されていたこと
しゅう。過度な消毒や傷の乾燥も、創傷治癒の遅延と
なることが指摘されている現代です。患者さんの状
況、傷の状況、創傷治療法もさまざまです。で、こ
心配の際はいつでも医療機関で相談ください。

※このコーナーの記事は今治市医師会広報委員会のご協力によるものです。

適切な時期に受けましょう
子どもの予防接種について

予防接種は、市内の各委託医療機関で実施しています。かかりつけ医と相談しながら、適切な時期に接種を受けてください。接種歴が不明な方は、問い合わせください。

■持参物 母子健康手帳、予防接種手帳



子どもの
予防接種

日本脳炎予防接種について

日本脳炎ワクチンは、7歳半まで（第1期）に3回、9歳から12歳までの間（第2期）に1回の計4回接種を受けます。

昨年の春以降、ワクチンの供給が一時的に減少したため、第1期追加や第2期の接種の先送りをお願いしていました。現在は、ワクチンの供給が回復してきましたので、先送りしていただいたと思われる方に順次、接種の案内を郵送します。詳しくはホームページを確認ください。

※ただし多くの方が一度に接種を希望した場合、供給が逼迫する恐れがあるため、生年月日順に複数回に分けての郵送になります。



日本脳炎の
予防接種について

高齢者の肺炎球菌感染症予防接種について

■期間 令和5年3月31日(金)まで ■費用 4,000円
 ■対象 自費での接種を含め、23価肺炎球菌ワクチンを接種したことがない方で①または②に該当する方
 ※生涯1回のみ

①令和4年度中に65、70、75、80、85、90、95、100歳になる方※前回、接種を受けていない方には、うすだいい色の高齢者定期予防接種記録カードを4月上旬に送りますので、接種の際に持参ください。

②接種日に60～64歳で、身体障害者1級相当の方※心臓、腎臓、呼吸器またはヒト免疫不全ウイルスによる免疫の機能障がいに限ります。

※②の該当者は、健康推進課または各支所へ連絡ください。

年齢・生年月日	65	昭和32年4月2日～ 昭和33年4月1日
	70	昭和27年4月2日～ 昭和28年4月1日
	75	昭和22年4月2日～ 昭和23年4月1日
	80	昭和17年4月2日～ 昭和18年4月1日
	85	昭和12年4月2日～ 昭和13年4月1日
	90	昭和7年4月2日～ 昭和8年4月1日
	95	昭和2年4月2日～ 昭和3年4月1日
100	大正11年4月2日～ 大正12年4月1日	

4か月児健康相談（個人通知あり、各支所は別の日に実施）

4月7日(木)	R 3.11.16～R 3.11.30生
21日(木)	R 3.12.1～R 3.12.15生

1歳6か月児健康診査（個人通知あり、各支所は別の日に実施）

19日(火)	R 2.9.1～R 2.9.30生
--------	-------------------

3歳児健康診査（個人通知あり、各支所は別の日に実施）

26日(火)	H30.10.1～H30.10.31生
--------	---------------------

離乳食講習 ※予約制

14日(木)	10:30～11:00
27日(水)	

病態別栄養相談 ※予約制

20日(水)	9:20～12:00
--------	------------

内容 管理栄養士による個別相談

乳児および老成人健康相談

新型コロナウイルス感染症拡大防止のため、各地区公民館での健康相談は中止します。中央保健センターおよび各支所では再開しています。対象の方へは個別通知していますが、希望の方は連絡してください。

※新型コロナウイルス感染症の状況などにより、中止または延期する場合があります。随時、ホームページに掲載しますので確認してください。

※中央保健センターでは、電話相談や窓口相談を随時行っていますので、希望の方は問い合わせください。

**すまいるの会
「東予がん患者と家族の会」**

「がん」と告知されたばかりの人、手術後の体調不良や治療について悩んでいる人、家族や遺族の人。いろいろな悩みを個別対応で話し合い、前向きに生きていきましょう。

いまばり町なかがんサロン

日時 13日(水) 10:00～15:00
 場所 中央図書館 2階応接室

※図書館でのサロンが急きょ中止になった場合は、自宅の固定電話を利用して実施します。連絡先 TEL 0898-48-3041

【問合せ】 すまいるの会「東予がん患者と家族の会」

TEL 090-7628-8892(伊藤)
 TEL 090-8693-5909(門田)
 TEL 090-2782-6211(青野)

今治保健所 **エイズ・肝炎の血液検査・相談…無料・匿名** **心の問題や精神的な悩み相談…来所相談は要予約**
 (前日までに予約)

TEL 0898-23-2500(代) FAX 0898-23-2531
 毎週火曜日 (祝日、年末年始を除く) 10:00～11:00

※電話相談は随時行っています。

今治市障害者地域活動支援センターときめき **精神障がい者家族相談事業** ※予約制(電話申込制)

TEL 0898-34-3081 FAX 0898-34-3082
 日時 20日(水) 13:00～15:00
 対象 精神障がいがある方の家族
 内容 家族相談員による個別相談(秘密は守ります)

食育の日

献立紹介

新玉ネギの甘みスープ

〈1人分〉エネルギー…88キロカロリー 塩分…1.0g



玉ネギの繊維を断つように切り、電子レンジで加熱することでより甘さが増しますよ。

作り方

- 玉ネギは皮をむき、繊維を断つように薄切りにする。耐熱皿に入れ、電子レンジで約6分加熱する。
- ベーコンは1センチ幅に切り、マッシュルームは薄切りにする。
- 鍋にオリーブオイルを熱し、ベーコン、マッシュルーム、玉ネギの順に炒める。
- 水、顆粒コンソメを入れて煮る。ひと煮立ちしたら弱火にして約3分煮る。
- 器に注ぎ、こしょうをふりかける。

材料
(2人分)

- 新玉ネギ…………… 1個(200g)
- ベーコン…………… 1枚半～2枚(30g)
※ハーフベーコンなら4枚
- マッシュルーム…………… 3個
- 顆粒コンソメ…………… 小さじ1
- 水…………… 240ml
- オリーブオイル…………… 小さじ1
- 粗挽きこしょう…………… 少々

1日の塩分は男性7.5g・女性6.5gが目標です!
(塩小さじ1杯が6g)



今月の食材 『新玉ネギ』

春先に出回る早生種。普通の玉ネギに比べ、水分を多く含むため辛味を感じにくく、やわらかく甘味があります。生食にも向いており、サラダなどにも使えます。栄養価はほぼ同じで、カリウムや食物繊維を含みます。

水分が多いため、長期保存には向きません。ポリ袋に入れて冷蔵庫で保存し、3～4日以内に食べきるようにしましょう。

■問合先 健康推進課
TEL 0898-36-1533
FAX 0898-32-5511

※平成30年度からのレシピをHPに掲載しています。



めざせ! 健康長寿のまち いまばり

VOL.3

いまばり健康長寿キャラクターのツル美、カメ吉と一緒に
今治市の健康課題を考えるコーナーです。

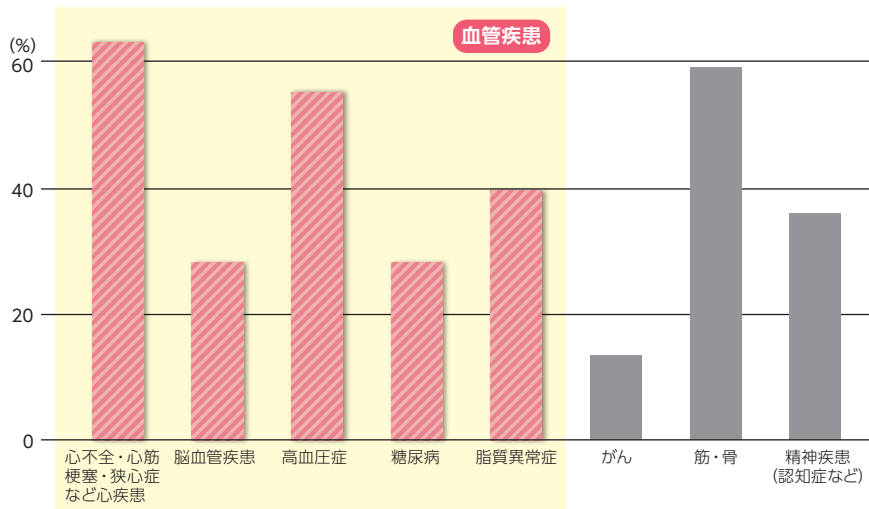
今治市の要介護認定者は、**心不全・心筋梗塞などの心疾患**や**高血圧患者**が多い。
若い人は**脳血管疾患**で要介護状態になっている人が多い。(出典：R2年度 KDB 様式5-1)

■要介護認定者の有病状況

今治市は、若い人も介護状態になっとる人が多いがね(※2)。認知症や足腰が弱って介護状態になるんやと思っとったけど、心疾患や高血圧症を持つとる人がようけ介護状態になっとんやね。



カメ吉



心疾患は、突然死や介護が必要となるリスクも高い病気なんよ。
高血圧や糖尿病などの生活習慣病が重症化して、心筋梗塞など深刻な合併症を起こして、介護が必要になったり亡くなったりとんよ。
今回は、心疾患など合併症の状況をみてみよう。



ツル美

	今治市	全国
1号認定率※1	21.9%	19.9%
2号認定率※2	0.46%	0.37%

(出典：R2年度 KDB 様式NO.1)

※1 65歳以上の方で要介護等認定を受けた方

※2 40歳から64歳までの医療保険加入者で加齢に伴う疾病(特定疾病)が原因で要介護等認定を受けた方

■問合先 保険年金課 TEL 0898-36-1518 FAX 0898-32-5211(代)

日	月	火	水	木	金	土
					1 今治第一病院	2 木原病院 (8:30~17:30) 医師会市民病院 (17:30~翌8:30)
3 医師会市民病院 県立今治病院 有津むらかみクリニック 馬越歯科医院	4 瀬戸内海病院	5 済生会今治病院	6 県立今治病院 (8:30~17:15) (22:30~翌8:30) 今治セントラルクリニック (17:15~22:30)	7 白石病院	8 今治第一病院	9 木原病院 (8:30~17:30) 医師会市民病院 (17:30~翌8:30)
10 医師会市民病院 松浦医院 ごう歯科医院	11 広瀬病院	12 済生会今治病院	13 木原病院	14 白石病院	15 県立今治病院	16 医師会市民病院
17 瀬戸内海病院 みぶ小児科 大三島中央病院 羽倉歯科医院	18 済生会今治病院	19 県立今治病院	20 今治第一病院	21 白石病院	22 木原病院	23 白石病院 (8:30~17:30) 医師会市民病院 (17:30~翌8:30)
24 医師会市民病院 斎藤クリニック 藤沢歯科	25 広瀬病院	26 今治第一病院	27 済生会今治病院	28 県立今治病院	29 瀬戸内海病院 まうらバンビクリニック 片山医院	30 今治第一病院 (8:30~17:30) 医師会市民病院 (17:30~翌8:30)

▶病院の都合で変わる場合があります。えひめ医療情報ネットホームページまたは電話案内(TEL 0898-32-3300)でご確認ください。

救急病院

医師会市民病院 TEL 0898-22-7611
今治セントラルクリニック TEL 0898-22-5251
今治第一病院 TEL 0898-23-2000
木原病院 TEL 0898-23-0634
県立今治病院 TEL 0898-32-7111

済生会今治病院 TEL 0898-47-2500
白石病院 TEL 0898-32-4135
瀬戸内海病院 TEL 0898-23-0655
広瀬病院 TEL 0898-47-0100

内科

医師会市民病院 TEL 0898-22-7611

小児科

医師会市民病院 TEL 0898-22-7611
県立今治病院 TEL 0898-32-7111
まうらバンビクリニック TEL 0898-22-0573
みぶ小児科 TEL 0898-23-7525

島しょ部

有津むらかみクリニック TEL 0897-72-3200
大三島中央病院 TEL 0897-82-1111
片山医院 TEL 0897-84-2620
斎藤クリニック TEL 0897-84-4333
松浦医院 TEL 0897-87-3350

歯科

馬越歯科医院 TEL 0898-22-1208
ごう歯科医院 TEL 0898-34-7123
羽倉歯科医院 TEL 0898-36-5151
藤沢歯科 TEL 0898-32-4619

各病院の電話番号 (50音順)

サイクリングしまなみ2022

10.30日開催

参加者募集

「サイクリストの聖地」しまなみ海道を舞台に、国際サイクリング大会を開催します。
次のおり参加者募集を開始しますので、ぜひ応募ください。
普段は走ることのできない高速道路で、橋と島々が織りなす絶景を眺めながら感動体験しませんか。

	コース	走行距離 (高速道路)	スタート/フィニッシュ	定員 (プレミアムエントリー)	参加料 (プレミアムエントリー)
A	IMABARI 70 尾道(向島)▶今治(片道)	約70km (約23km)	向島IC/広小路	1,000人(100人)	15,000円(35,000円)
B	INNOSHIMA 70 尾道(向島)◀▶生口島(往復)	約70km (約18km)	向島IC/尾道市役所	300人(30人)	14,000円(34,000円)
C	OMISHIMA 100 今治◀▶大三島(往復)	約100km (約30km)	今治IC/広小路	1,200人(120人)	14,000円(34,000円)
D	COMPLETE SHIMANAMI 140 今治◀▶尾道(往復)	約140km (約43km)	今治IC/広小路	500人(50人)	18,000円(38,000円)
E	ONOMICHI 70 今治▶尾道(片道)	約70km (約43km)	今治IC/尾道市役所	1,500人(150人)	15,000円(35,000円)
F	IKUCHI 110 今治◀▶生口島(往復)	約110km (約35km)	今治IC/広小路	1,000人(100人)	14,000円(34,000円)
G	YUMESHIMA 80 今治▶上島(片道)	約80km (約35km)	今治IC/弓削港	500人(50人)	14,000円(34,000円)
H	OSHIMA 30 今治◀▶大島(往復)	約30km (約12km)	来島海峡SA/ 広小路	一般枠970人	6,000円(小中学生3,000円)
		約40km (約12km)		E-BIKEガイドツアー枠 30人	8,000円 (レンタルの場合12,000円)

※A~Gコース・Hコース(E-BIKEガイドツアー枠)は高校生以上、Hコース(一般枠)は小学校4年生以上から参加可能です。
ただし、小中学生は保護者・引率者の同伴が必要です。

応募期間 参加には次のいずれかによる事前エントリーが必要です。

プレミアムエントリー 4月18日(月)~5月20日(金) **先着**
受付時間20:00~23:59まで

※出走権と地元特産品、特製ジャージがセットになったプレミアムパッケージです。

一般エントリー 4月25日(月)~5月20日(金) **抽選**
受付時間20:00~23:59まで

※抽選結果は6月上旬ごろに発表予定です。

ふるさと納税エントリー 4月18日(月)~5月20日(金) **先着**
受付時間20:00~23:59まで

※ふるさと納税の寄付返礼品としてA、E、Gコースの出走権を贈呈します。
(住民票がある市町への寄付については返礼品(出走権)は受け取れません。)
※尾道市、今治市、上島町のふるさと納税専用サイトで受付を行います。寄付額60,000円

(問合せ)
サイクリングしまなみ2022
エントリーセンター

TEL **0570-03-1900**
土・日・祝日除く10:00~17:00

申し込み・
詳しくはこちら



新型コロナウイルス感染症対策

参加者や大会に携わる関係者などの安心・安全を確保するため、「サイクリングしまなみ2022新型コロナウイルス感染症対策特別規約」を定めていますので、記載事項をよく読んでいただき、大会にエントリーしてください。詳細は大会公式ホームページを確認ください。

大会の開催に伴い、しまなみ海道が通行止めになります。

実施日 10月30日(日)

■西瀬戸自動車道(瀬戸内しまなみ海道本線)上下線通行止め
今治ICから因島北ICまで 6:00~12:00
因島北ICから尾道大橋出入口まで 6:30~8:40
(新尾道大橋は通行不可、尾道大橋は通行可)

ご迷惑をおかけしますが、ご理解とご協力をお願いします。

