

検討資料 1

小学校・中学校の現況

各小学校の児童数・学級数

(平成20年5月1日現在)

(単位：人数・普通学級数)

	第1学年				第2学年				第3学年				第4学年				第5学年				第6学年				計			
	男	女	学級数	計	男	女	学級数	計	男	女	学級数	計	男	女	学級数	計	男	女	学級数	計	男	女	学級数	計	男	女	学級数	計
1 今治小	11	12	1	23	8	10	1	18	2	5	1	7	13	12	1	25	9	7	1	16	10	10	1	20	53	56	6	109
2 美須賀小	4	10	1	14	7	10	1	17	5	5	1	10	11	8	1	19	3	6	1	9	8	6	1	14	38	45	6	83
3 日吉小	5	8	1	13	11	11	1	22	10	12	1	22	12	13	1	25	12	13	1	25	19	12	1	31	69	69	6	138
4 別宮小	16	27	2	43	27	26	2	53	26	28	2	54	30	24	2	54	32	22	2	54	37	26	2	63	168	153	12	321
5 常盤小	54	50	3	104	67	60	4	127	53	50	3	103	53	58	4	111	57	57	4	114	64	58	4	122	348	333	22	681
6 近見小	32	27	2	59	33	21	2	54	31	27	2	58	25	36	2	61	23	19	2	42	32	21	2	53	176	151	12	327
7 立花小	37	41	3	78	41	38	2	79	36	45	3	81	41	45	3	86	46	41	3	87	44	44	3	88	245	254	17	499
8 鳥生小	43	50	3	93	45	46	3	91	39	45	3	84	52	51	3	103	47	43	3	90	31	45	2	76	257	280	17	537
9 城東小	16	20	2	36	19	21	1	40	20	21	2	41	21	25	2	46	23	29	2	52	15	25	1	40	114	141	10	255
10 桜井小	47	49	3	96	47	55	3	102	40	35	2	75	53	40	3	93	43	52	3	95	41	44	3	85	271	275	17	546
11 国分小	31	22	2	53	23	21	2	44	24	29	2	53	20	30	2	50	30	39	2	69	26	27	2	53	154	168	12	322
12 富田小	57	58	4	115	60	65	4	125	55	56	4	111	57	38	3	95	57	50	4	107	56	44	3	100	342	311	22	653
13 清水小	32	25	2	57	35	43	2	78	30	33	2	63	44	36	2	80	31	21	2	52	39	35	2	74	211	193	12	404
14 日高小	63	55	4	118	52	53	3	105	53	47	3	100	53	52	3	105	45	46	3	91	59	47	3	106	325	300	19	625
15 乃万小	34	34	2	68	43	32	2	75	42	37	2	79	39	43	3	82	45	38	3	83	45	43	3	88	248	227	15	475
16 波止浜小	35	31	2	66	28	36	2	64	35	27	2	62	40	26	2	66	39	32	2	71	44	32	2	76	221	184	12	405
17 上朝小	6	2	1	8	3	7	1	10	3	3	1	6	11	7	1	18	11	5	1	16	11	12	1	23	45	36	6	81
18 下朝小	11	11	1	22	13	10	1	23	12	13	1	25	16	13	1	29	20	13	1	33	25	18	2	43	97	78	7	175
19 鴨部小	8	8	1	16	6	1	1	7	14	11	1	25	9	9	1	18	7	9	1	16	14	11	1	25	58	49	6	107
20 九和小	24	17	2	41	14	11	1	25	19	17	1	36	21	17	1	38	18	19	1	37	15	18	1	33	111	99	7	210
21 波方小	36	33	2	69	47	26	2	73	32	37	2	69	42	47	3	89	45	36	2	81	40	37	2	77	242	216	13	458
22 大西小	40	32	3	72	41	45	3	86	40	46	3	86	34	48	3	82	31	41	2	72	41	39	2	80	227	251	16	478
23 亀岡小	8	6	1	14	9	8	1	17	9	10	1	19	12	8	1	20	7	8	1	15	17	7	1	24	62	47	6	109
24 菊間小	23	13	2	36	20	18	1	38	20	15	1	35	25	13	1	38	17	18	1	35	30	15	2	45	135	92	8	227
25 吉海小	12	21	1	33	14	15	1	29	7	16	1	23	17	18	1	35	9	20	1	29	15	13	1	28	74	103	6	177
26 宮窪小	13	9	1	22	11	12	1	23	18	11	1	29	13	15	1	28	15	16	1	31	15	12	1	27	85	75	6	160
27 伯方小	18	19	1	37	33	33	2	66	30	33	2	63	29	35	2	64	27	29	2	56	34	47	3	81	171	196	12	367
28 上浦小	10	9	1	19	5	9	1	14	6	14	1	20	9	6	1	15	15	13	1	28	9	11	1	20	54	62	6	116
29 大三島小	8	16	1	24	16	6	1	22	7	9	1	16	5	9	1	14	7	8	1	15	7	10	1	17	50	58	6	108
30 岡村小	0	2	複1	2	0	1	複1	1	1	1	複2	2	1	2	複2	3	1	1	複3	2	2	1	複3	3	5	8	3	13
計	734	717	55	1,451	778	750	52	1,528	719	738	52	1,457	808	784	55	1,592	772	751	54	1,523	845	770	54	1,615	4,656	4,510	325	9,166

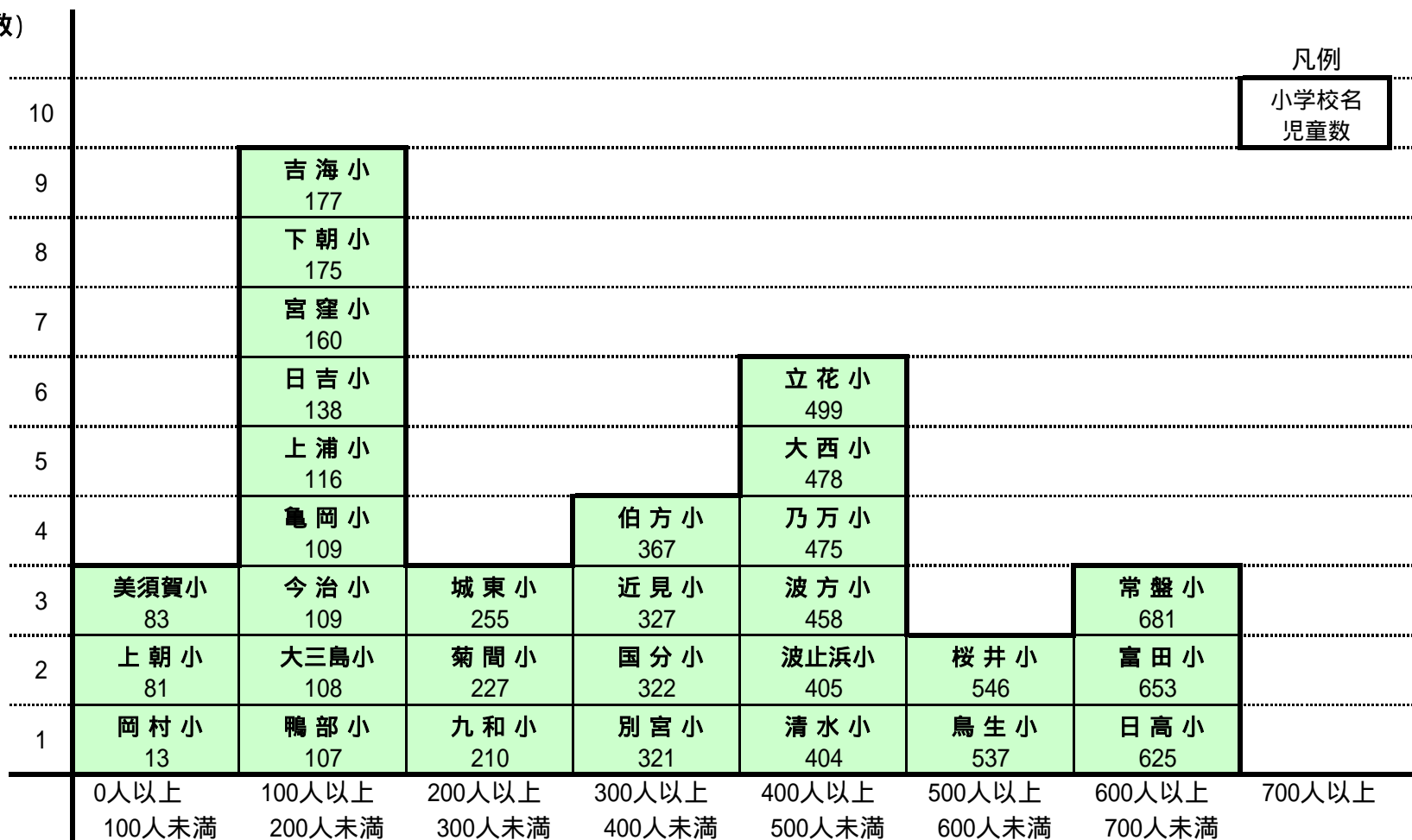
小学校の規模 (児童数)

(平成20年5月1日現在)

(学校数)

凡例

小学校名
児童数



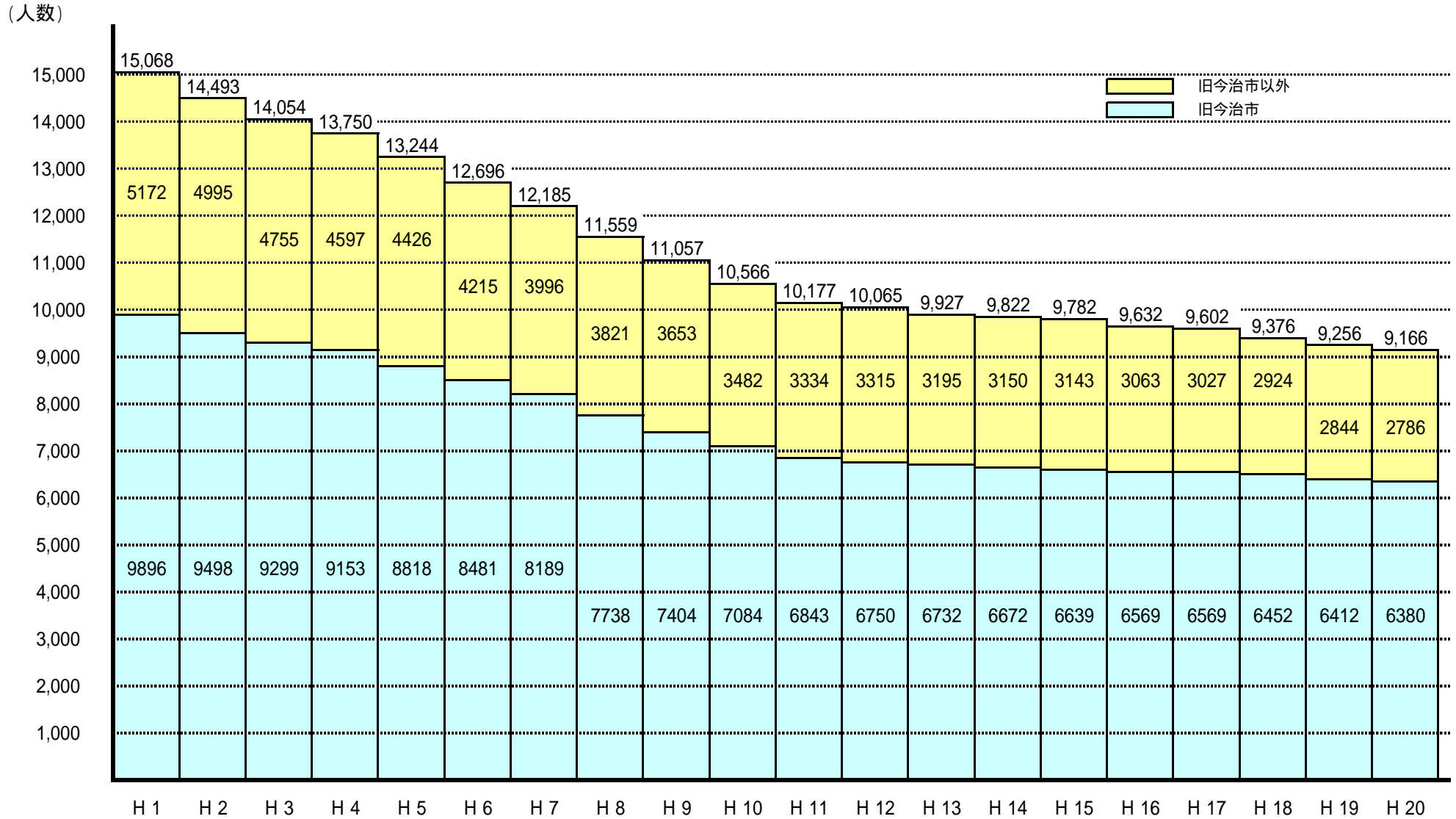
(児童数)

小学校の児童数推移(学校別)

(単位 人)

	H 1	H 2	H 3	H 4	H 5	H 6	H 7	H 8	H 9	H 10	H 11	H 12	H 13	H 14	H 15	H 16	H 17	H 18	H 19	H 20
今治小	192	192	195	201	196	198	191	187	168	138	137	129	123	123	117	120	123	112	105	109
美須賀小	228	217	211	201	199	190	165	153	143	143	129	120	121	117	113	100	99	93	90	83
日吉小	296	290	283	283	283	230	227	205	204	202	189	189	186	182	183	176	174	160	153	138
別宮小	706	655	595	583	525	514	506	497	503	461	436	441	427	402	399	393	377	362	348	321
常盤小	910	886	826	811	801	800	774	735	718	687	675	688	692	684	685	663	675	647	679	681
近見小	666	639	629	632	626	599	567	518	490	459	436	438	421	429	410	385	362	354	340	327
立花小	768	744	729	712	699	645	642	588	575	560	536	538	513	510	508	505	507	507	507	499
鳥生小	698	678	668	668	637	611	611	545	516	483	474	456	476	481	490	503	522	530	530	537
城東小	286	285	304	309	316	320	337	327	319	286	278	277	281	268	267	271	274	274	263	255
桜井小	736	741	741	716	707	698	683	683	632	598	569	562	580	576	563	568	576	541	543	546
国分小	687	630	624	608	561	526	489	447	410	408	399	380	387	386	390	388	374	351	326	322
富田小	998	941	930	886	873	816	761	752	707	701	644	636	633	615	614	612	610	618	631	653
清水小	753	706	680	680	605	579	537	497	467	416	407	405	407	409	397	395	407	396	414	404
日高小	663	669	670	658	645	638	644	593	569	582	589	575	570	559	575	568	577	590	595	625
乃万小	681	648	654	654	600	584	549	547	521	505	497	480	484	476	482	481	484	493	477	475
波止浜小	628	577	560	551	545	533	506	464	462	455	448	436	431	455	446	441	434	424	411	405
上朝小	125	128	141	120	128	128	134	131	129	125	124	125	118	110	113	114	106	95	86	81
下朝小	288	288	254	237	264	255	259	240	238	224	221	224	212	209	212	214	210	192	179	175
鴨部小	238	243	235	241	236	214	207	203	188	169	145	146	137	122	126	118	119	121	112	107
九和小	177	165	156	155	147	149	145	151	157	177	182	187	179	182	189	180	184	198	197	210
鈍川小	53	49	41	37	36	31	27	19	19	(九和小へ統合)										
波方小	662	655	625	645	603	578	559	566	570	532	510	523	511	500	470	478	493	479	469	458
大西小	877	826	763	736	697	672	635	614	587	596	572	549	530	523	515	491	479	475	486	478
亀岡小	226	221	195	176	173	176	147	146	140	145	144	135	135	138	137	128	131	126	127	109
菊間小	392	379	379	405	371	341	311	290	267	248	241	242	242	239	239	241	233	227	223	227
歌仙小	71	64	63	(菊間小へ統合)																
吉海小	357	324	332	328	313	308	287	279	262	233	212	205	202	196	189	183	194	179	172	177
宮窪小	267	273	269	264	262	253	257	250	239	220	220	222	213	205	205	203	186	175	166	160
伯方小	317	303	291	297	294	277	271	242	227	220	204	204	188	185	193	185	179	171	387	367
北浦小	153	156	150	150	148	132	120	104	88	83	75	78	71	69	79	72	73	65	(伯方小へ統合)	
伊方小	160	136	127	111	114	109	98	92	84	84	84	79	75	68	76	63	63	59	(伯方小へ統合)	
有津小	123	132	137	135	117	112	110	97	91	84	81	80	80	98	102	105	104	108	(伯方小へ統合)	
上浦小	144	129	125	114	101	87	79	72	63	59	139	142	143	158	157	157	151	140	130	116
瀬戸崎小	101	101	92	81	76	69	56	55	48	44	(旧井口小・現上浦小へ統合)									
盛小	61	55	45	42	39	35	35	35	41	41	(旧井口小・現上浦小へ統合)									
大三島小	191	185	156	148	141	129	114	103	102	96	86	88	86	82	80	113	106	102	99	108
大三島南小	142	134	125	124	114	109	100	93	82	72	70	62	49	43	39	(旧大三島北小・現大三島小へ統合)				
岡村小	39	42	47	46	47	47	42	37	31	30	24	24	24	23	22	18	16	12	11	13
大下小	8	7	7	5	5	4	3	2	(岡村小へ統合)											
計	15,068	14,493	14,054	13,750	13,244	12,696	12,185	11,559	11,057	10,566	10,177	10,065	9,927	9,822	9,782	9,632	9,602	9,376	9,256	9,166

小学校の児童数推移(グラフ)



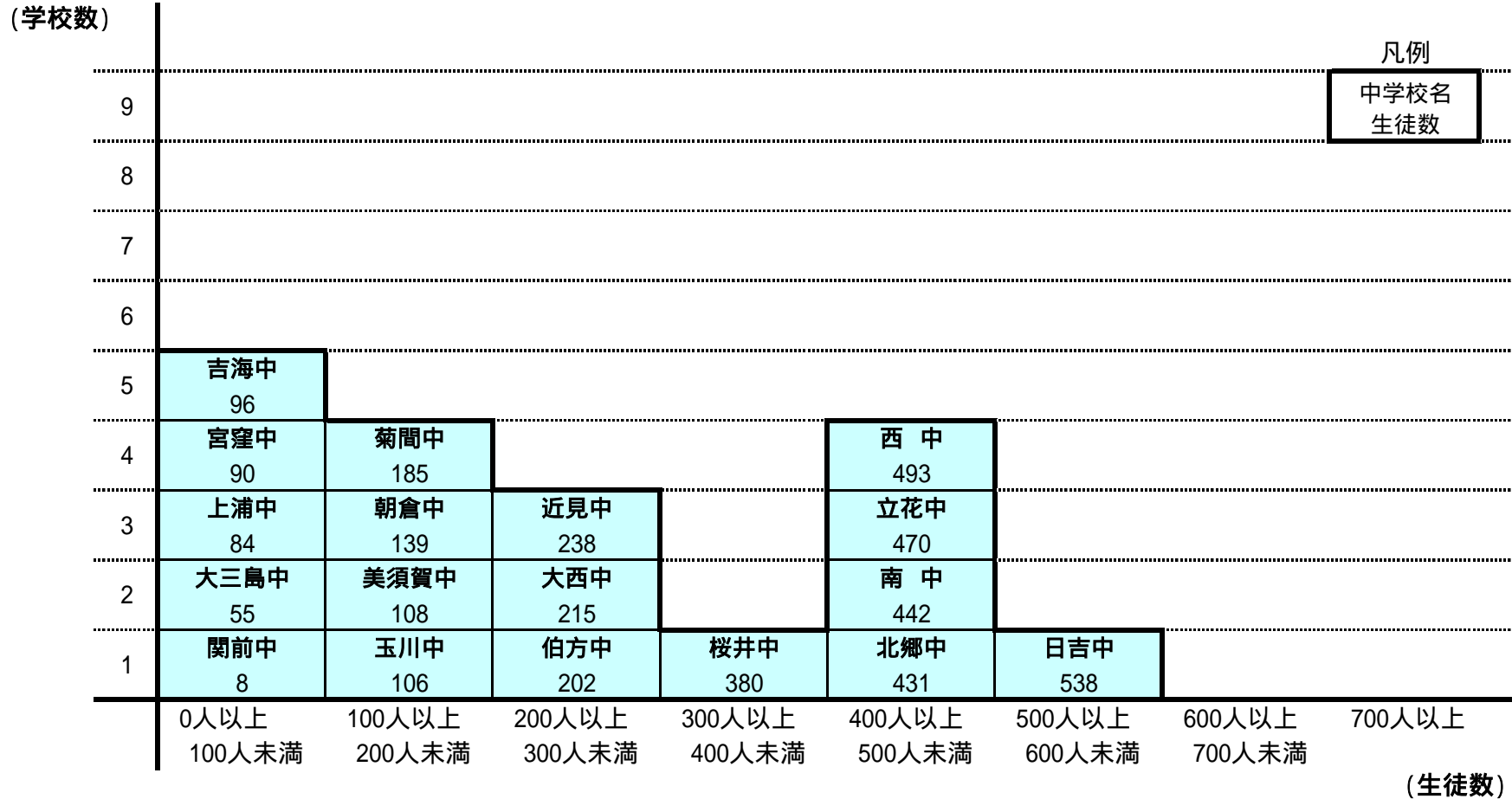
各中学校の生徒数・学級数

(単位：人数・普通学級数)

	第1学年				第2学年				第3学年				計			
	男	女	学級数	計	男	女	学級数	計	男	女	学級数	計	男	女	学級数	計
1 美須賀中	10	15	1	25	24	17	2	41	22	20	2	42	56	52	5	108
2 日吉中	94	76	5	170	81	93	5	174	102	92	5	194	277	261	15	538
3 近見中	43	35	2	78	45	25	2	70	54	36	3	90	142	96	7	238
4 立花中	83	80	5	163	79	82	4	161	80	66	4	146	242	228	13	470
5 桜井中	60	54	3	114	79	55	4	134	67	65	4	132	206	174	11	380
6 南中	80	76	4	156	78	71	4	149	65	72	4	137	223	219	12	442
7 西中	96	66	5	162	91	81	5	172	82	77	4	159	269	224	14	493
8 北郷中	86	62	4	148	65	74	4	139	88	56	4	144	239	192	12	431
9 朝倉中	24	12	1	36	31	15	2	46	34	23	2	57	89	50	5	139
10 玉川中	22	22	2	44	21	13	1	34	15	13	1	28	58	48	4	106
11 大西中	36	27	2	63	41	37	2	78	27	47	2	74	104	111	6	215
12 菊間中	23	35	2	58	30	32	2	62	40	25	2	65	93	92	6	185
13 吉海中	13	17	1	30	15	17	1	32	16	18	1	34	44	52	3	96
14 宮窪中	14	8	1	22	14	19	1	33	20	15	1	35	48	42	3	90
15 伯方中	29	33	2	62	37	31	2	68	28	44	2	72	94	108	6	202
16 上浦中	21	12	1	33	13	9	1	22	13	16	1	29	47	37	3	84
17 大三島中	7	10	1	17	13	8	1	21	6	11	1	17	26	29	3	55
18 関前中	1	1	1	2	1	1	1	2	2	2	1	4	4	4	3	8
計	742	641	43	1,383	758	680	44	1,438	761	698	44	1,459	2,261	2,019	131	4,280

中学校の規模 (生徒数)

(平成20年5月1日現在)



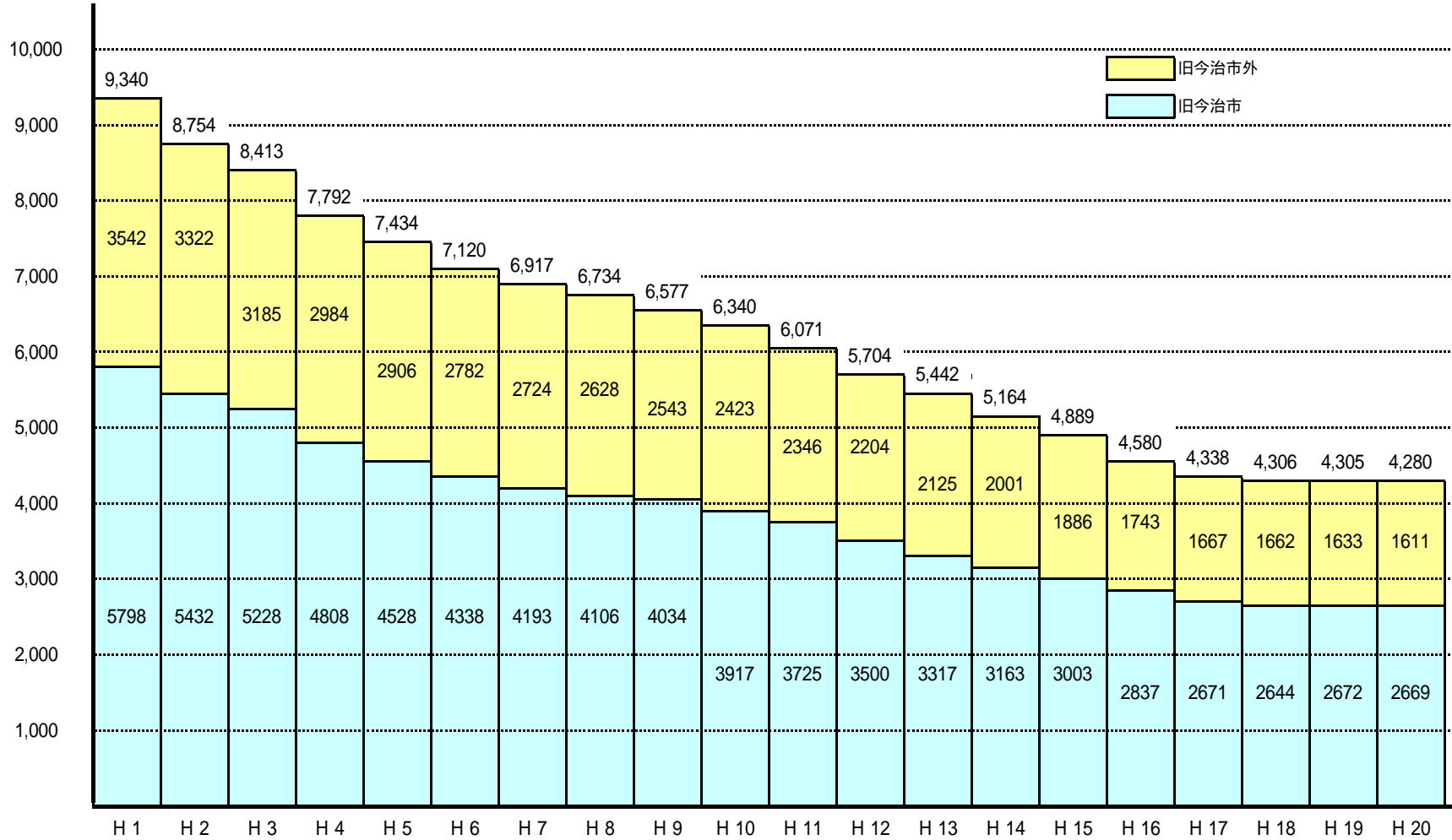
中学校の生徒数推移(学校別)

(単位 人)

	H 1	H 2	H 3	H 4	H 5	H 6	H 7	H 8	H 9	H 10	H 11	H 12	H 13	H 14	H 15	H 16	H 17	H 18	H 19	H 20
美須賀中	391	375	367	360	348	332	338	316	322	298	287	248	243	232	218	182	147	135	123	108
日吉中	838	777	747	715	695	644	596	578	577	595	579	570	563	532	514	487	499	517	543	538
近見中	661	596	596	525	470	432	433	417	398	383	379	364	326	294	279	281	270	273	248	238
立花中	1,034	938	843	810	747	738	701	719	700	685	628	585	566	555	555	519	467	434	443	470
桜井中	856	810	798	730	731	716	695	671	628	603	577	556	529	484	414	366	343	368	386	380
南 中	1,134	1,114	1,114	960	873	814	782	770	768	739	699	624	550	539	505	487	429	423	424	442
西 中	884	822	763	708	664	662	648	635	641	614	576	553	540	527	518	515	516	494	505	493
北郷中	854	781	735	648	635	617	614	603	591	579	559	528	508	483	487	450	424	403	412	431
朝倉中	234	225	228	240	230	229	204	223	212	210	206	198	205	205	181	151	155	163	165	139
玉川中	272	274	258	246	238	227	226	223	210	215	214	207	192	183	166	158	140	126	107	106
大西中	534	501	477	444	437	403	398	360	352	334	336	317	314	296	281	274	259	247	230	215
菊間中	386	364	378	337	341	305	326	307	300	251	245	217	213	195	191	180	179	183	187	185
吉海中	221	212	202	187	180	175	179	158	157	153	152	145	131	120	106	85	80	87	93	96
宮窪中	181	157	135	149	145	139	113	126	123	138	130	126	117	115	107	104	104	109	109	90
伯方中	244	223	226	201	221	221	206	196	194	191	179	170	166	142	127	118	124	134	139	202
西伯方中	177	177	166	162	137	146	141	142	129	111	104	98	99	91	77	69	60	67	58	(伯方中 へ統合)
上浦中	196	180	180	180	159	144	141	123	115	100	91	80	68	71	70	72	69	73	68	84
大三島中	212	205	182	169	158	144	149	140	134	120	110	101	95	88	83	71	61	58	57	55
関前中	31	23	18	21	25	32	27	27	26	21	20	17	17	12	10	11	12	12	8	8
計	9,340	8,754	8,413	7,792	7,434	7,120	6,917	6,734	6,577	6,340	6,071	5,704	5,442	5,164	4,889	4,580	4,338	4,306	4,305	4,280

中学校の生徒数推移(グラフ)

(人数)



運動部活動の状況 (男子)

(平成20年5月1日現在)

(単位 人)

		美須賀中	日吉中	近見中	立花中	桜井中	南中	西中	北郷中	朝倉中	玉川中	大西中	菊間中	吉海中	宮窪中	伯方中	上浦中	大三島中	関前中	計
陸上競技	1年	2	10	2	5	10	7	6	10			0		0	5	4				61
	2年	5	5	2	9	11	4	13	4			0		3	5	2				63
	3年	0	10	7	0	13	2	2	6			1		3	3	3				50
水 泳	1年		6		0	0		6	1	4										17
	2年		2		1	3		0	1	0										7
	3年		4		0	1		0	3	0										8
バスケットボール	1年		8	4	8		8	9	9		7	1				9				63
	2年		6	4	8		11	14	3		4	6				8				64
	3年		10	7	8		8	10	5		5	2				3				58
バレーボール	1年				3		4	17	1			3	5							33
	2年				10		5	8	0			0	0							23
	3年				1		10	7	0			2	4							24
卓 球	1年	1	10	0	5	4	9	14	6	6		8	6	0	1		4	3	1	78
	2年	8	11	3	4	8	7	11	5	5		6	4	0	0		3	7	1	83
	3年	7	7	4	10	11	6	10	6	8		3	5	2	3		3	0	2	87
ソフトテニス	1年	2	13	5	14	7			9	0	5	8	4	8		4				79
	2年	7	10	7	14	11			4	8	7	9	10	6		10				103
	3年	4	20	1	12	14			17	8	7	2	8	5		11				109
サ ッ カ ー	1年		14	12	12	7	13	18	17	7		10								110
	2年		4	12	10	8	16	17	9	8		5								89
	3年		14	5	18	7	10	12	13	10		6								95
ソフトボール	1年																			0
	2年																			0
	3年																			0
軟式野球	1年	5	17	9	14	18	11	18	17	7	9	4	6	5	5	12	14	4		175
	2年	4	16	3	10	9	17	8	16	7	8	10	12	6	7	15	7	6		161
	3年	9	10	9	18	11	5	18	10	5	3	9	16	6	6	10	7	6		158
柔 道	1年			4		4	10	0	2											20
	2年			5		8	3	1	5											22
	3年			4		0	7	2	5											18
剣 道	1年		5	2	3	4	5	1	8				1		3		2			34
	2年		11	1	4	4	9	2	0				4		1		2			38
	3年		8	5	0	1	2	4	4				5		5		3			37
計	1年	10	83	38	64	54	67	89	80	24	21	34	22	13	14	29	20	7	1	670
	2年	24	65	37	70	62	72	74	47	28	19	36	30	15	13	35	12	13	1	653
	3年	20	83	42	67	58	50	65	69	31	15	25	38	16	17	27	13	6	2	644

運動部活動の状況 (女子)

(平成20年5月1日現在)

(単位 人)

		美須賀中	日吉中	近見中	立花中	桜井中	南中	西中	北郷中	朝倉中	玉川中	大西中	菊間中	吉海中	宮窪中	伯方中	上浦中	大三島中	関前中	計
陸上競技	1年	4	9	2	9	2	2	5	6			2		1	1	3				46
	2年	3	11	2	12	8	2	2	8			5		2	1	3				59
	3年	5	14	2	6	10	3	5	9			4		3	8	3				72
水 泳	1年		1	0	0	0		0		0										1
	2年		1	1	2	1		0		0										5
	3年		2	0	0	0		2		2										6
バスケットボール	1年		8	7	8	5	5	9	2			2		4		6				56
	2年		13	2	9	1	11	7	10			5		5		4				67
	3年		11	4	6	6	5	12	9			3		3		0				59
バレーボール	1年		10		10	10	6	9	6	4	6	9	7		2	4	4	5		92
	2年		9		7	4	3	4	7	3	0	1	2		5	7	7	3		62
	3年		6		4	8	10	4	2	4	0	5	7		1	16	5	9		81
卓 球	1年	3	8	0	3	1	5	8	8	2	5	1	6			6	2		1	59
	2年	4	6	4	10	7	6	15	5	3	4	3	11			2	2		1	83
	3年	0	5	9	4	2	3	7	4	0	5	11	2			5	4		2	63
ソフトテニス	1年	1	7	6	15	12	19	8	5	4	6	6	6	9	0	6		5		115
	2年	4	8	5	7	7	5	14	8	3	5	11	10	10	8	4		4		113
	3年	2	6	2	0	7	8	9	7	5	1	7	3	6	0	9		2		74
サ ッ カ ー	1年					1														1
	2年					1														1
	3年					0														0
ソフトボール	1年				10		4	4												18
	2年				0		14	5												19
	3年				9		2	7												18
軟式野球	1年						1							2				0		3
	2年						0							0				1		1
	3年						0							1				0		1
柔 道	1年			1		0	4	2	0											7
	2年			2		1	0	0	1											4
	3年			0		1	2	2	2											7
剣 道	1年		2	0	1	0	1	1	0				3		1		3			12
	2年		0	0	4	2	0	2	1				1		0		0			10
	3年		2	1	1	0	2	0	1				0		0		6			13
計	1年	8	45	16	56	31	47	46	27	10	17	20	22	16	4	25	9	10	1	410
	2年	11	48	16	51	32	41	49	40	9	9	25	24	17	14	20	9	8	1	424
	3年	7	46	18	30	34	35	48	34	11	6	30	12	13	9	33	15	11	2	394

検討資料 2

小規模校・大規模校におけるメリット・デメリット

第1 今治市の小中学校の適正規模

1 小規模校におけるメリット・デメリット（課題の抽出）

（1）教育（学習）上の視点（子どもたちにとって）

	メリット	デメリット
学習に関する点	<ul style="list-style-type: none"> ・ 児童生徒・教員・保護者を含めて互いの結びつきが深くなり、児童生徒の個性や能力に応じたきめ細やかな指導が受けられる。 	<ul style="list-style-type: none"> ・ 少人数の為、学習面においても評価が固定化されやすく学習意欲や競争心に問題が生じやすい。 ・ 運動会や学芸発表会などの学校行事においては、少人数のため種目や演目に限界があり、行事としてのダイナミックさに欠ける。 ・ 少人数のため、友人の様々な考え方に触れ、自他を比較し、自分の考えを見つめなおし、考えを深めたり高めたりする、個と集団の学びあいが十分に行なわれない。 ・ 1学年1学級の場合などは、卒業するまで同一学級で過ごすため、子どもの役割が固定しがちで、学習活動など、学校生活に活気が生まれにくい場合がある。
人間関係	<ul style="list-style-type: none"> ・ 児童生徒・教員・保護者を含めて互いの結びつきが深くなり家庭的な人間関係を形成しやすい。 ・ 他学年との交流ができやすいため、互いを思いやる気持ちが育つ。 	<ul style="list-style-type: none"> ・ 児童生徒の交流が限られたものになるため、交友関係が固定され、適度な刺激や切磋琢磨が少ない。 ・ 小規模化が進むと、効果的なクラス替ができない為、生活面において人間関係が固定化し、友人が増えないなど自己形成に必要な集団生活が十分にできない。 ・ 友人関係にトラブルがおきると後々まで影響が残る。 ・ 少人数の教員とのかかわりに限られるため、多様な価値観が育ちにくい。

	メリット	デメリット
施設 ・ 教材に関する点	<ul style="list-style-type: none"> ・ 少人数のため、教材・教具の一人あたりの割り当てが多い。 ・ 体育館、特別教室等を必要に応じて十分利用することができる。 	<ul style="list-style-type: none"> ・ デメリットについて、特に意見はなかった。
クラブ活動 ・ 部活動	<ul style="list-style-type: none"> ・ クラブ活動、部活動の活躍の場が得られやすい。 	<ul style="list-style-type: none"> ・ 少人数のため、子供たちの興味、関心に対応できる多様なクラブ活動、部活動が成立しない。

(2) 学校運営上の視点 (教員にとって)

	メリット	デメリット
学習指導に関する点	<ul style="list-style-type: none"> ・ 個々の児童・生徒の個性や特性に対応したきめ細かい指導をすることができる。 ・ 教材・教具を十分活用した学習方法を工夫することができる。 	<ul style="list-style-type: none"> ・ 教員数が少ないため、教員同士が指導の面で相談を行なうことや教科研究を十分に行なうことができない。中学校では、教科担任を専属で配置できない教科が発生するなど教育活動での課題が生じる。 ・ 複数の教員の目で多様に子どもをとらえることができないため、特性等の把握が一面的になりやすく、児童生徒の新しい可能性や能力の発揮を阻害する場合がある。 ・ 児童生徒の様々な現われを多面的に分析した生徒指導ができにくく、画一的な指導になってしまう。
組織	<ul style="list-style-type: none"> ・ 意思疎通がしやすく、全校一体となった指導がしやすい。 ・ 学校全体の業務を考えての指導協力体制がとりやすい。 	<ul style="list-style-type: none"> ・ 校務分掌(事務処理)の内容や量は、学校の規模による差異が少ないため、少数教員の一人当りの負担が増える。 ・ 教科担任制においては、担当教員が多学年の授業を受け持つことになり、教材研究等が困難になりがちである。
危機管理	<ul style="list-style-type: none"> ・ 災害時に子どもの把握がしやすい。 	<ul style="list-style-type: none"> ・ 小学校などでは、教員数が少ないため、登下校時の安全指導等に支障が生じる場合がある。

2 大規模校におけるメリット・デメリット（課題の抽出）

（1）教育（学習）上の視点（子どもたちにとって）

	メリット	デメリット
学習に関する点	<ul style="list-style-type: none"> ・ 活気があり、学習意欲や競争心を活発にする。 	<ul style="list-style-type: none"> ・ 一人当りの活躍する場や機会が少ないこともある。
人間関係	<ul style="list-style-type: none"> ・ 多様なクラス替ができることによって新たな価値観や人間関係の形成に寄与する。 ・ 人間関係が固定せず、新たな友達を見つけられることができる。また様々な人間関係の中で、新たな自分を発揮することができる。 	<ul style="list-style-type: none"> ・ 人数が多すぎるため、集団に対する帰属意識や連帯感、同窓意識等が希薄になりやすい。 ・ 目立ちにくい児童・生徒が出てしまうことがある。 ・ 同学年の結びつきが主となり、異学年との関わりがもちにくい。
施設・教材に関する点	<ul style="list-style-type: none"> ・ メリットについて、特に意見はなかった。 	<ul style="list-style-type: none"> ・ 施設利用等に制約が生じる場合がある。 ・ クラス数の増大による施設面の制約により、カリキュラムの設定や学校行事の運営が難しくなる場合がある。

	メリット	デメリット
クラブ活動・部活動	<ul style="list-style-type: none"> ・ クラブ活動、部活動において選択肢が多い。 	<ul style="list-style-type: none"> ・ 一人当りの活躍の場や機会が少ないこともある。

(2) 学校運営上の視点 (教員にとって)

	メリット	デメリット
学習指導に関する点	<ul style="list-style-type: none"> ・ 教員数が多いため、教員同士が指導の面で相談を行なうことや、教科研究を十分に行なうことができる。 ・ 学年の教員だけで、様々な学習に対応することができる。 	<ul style="list-style-type: none"> ・ 個々の習熟度や多様な個性、特性等に対応した指導がしにくい。
組織	<ul style="list-style-type: none"> ・ 様々な個性や特性を持った教員を学年に配置することができる。 ・ 校務分掌の一人当りの負担が軽減されるため教科研究等に十分時間をさくことができる。 	<ul style="list-style-type: none"> ・ 教師間の意思疎通ができにくく、学年内での対応が多くなる傾向がある。そのため学校としての指導の統一性を欠く場合がある。 ・ 生活や進路などに関する生徒指導の面で個々の生徒の状況に応じた対応が求められる中学校などでは、十分に目が行き届きづらい。

	メリット	デメリット
危機管理	<ul style="list-style-type: none"> ・ メリットについて、特に意見はなかった。 	<ul style="list-style-type: none"> ・ 災害時に子どもの把握等に注意が必要。

3 その他

学校運営上の視点 - 2 （保護者にとって）

	メリット	デメリット
PTA活動	<ul style="list-style-type: none"> ・ PTAの活動については、学校毎の雰囲気・父兄の問題意識等によるところが大きく、学校規模との関係性は小さい。 	

検討資料 3

今治市立小中学校適正規模・適正配置シミュレーション

小学校区別 児童数

0歳から5歳までは、平成20年4月30日現在の住民基本台帳による校区別人口による。

小学校1学年から6学年までは、平成20年5月1日現在の学校基本調査による在学者数による。

8人以下

40人以下

41人以上

(単位 人)

学年 年齢							1	2	3	4	5	6
	0	1	2	3	4	5	6	7	8	9	10	11
1 今治小	3	10	8	10	8	12	23	18	7	25	16	20
2 美須賀小	18	18	15	9	8	18	14	17	10	19	9	14
3 日吉小	25	14	18	18	30	18	13	22	22	25	25	31
4 別宮小	72	60	52	65	51	44	43	53	54	54	54	63
5 常盤小	90	75	65	84	79	91	104	127	103	111	114	122
6 近見小	54	65	52	56	68	66	59	54	58	61	42	53
7 立花小	67	81	76	87	73	94	78	79	81	86	87	88
8 鳥生小	101	110	91	90	80	86	93	91	84	103	90	76
9 城東小	47	40	40	46	34	54	36	40	41	46	52	40
10 桜井小	65	72	71	86	79	76	96	102	75	93	95	85
11 国分小	53	48	60	45	57	71	53	44	53	50	69	53
12 富田小	105	98	114	88	109	110	115	125	111	95	107	100
13 清水小	48	57	55	64	70	73	57	78	63	80	52	74
14 日高小	137	120	119	115	118	108	118	105	100	105	91	106
15 乃万小	61	72	72	60	71	74	68	75	79	82	83	88
16 波止浜小	60	55	54	63	65	71	66	64	62	66	71	76
17 上朝小	9	5	11	9	14	6	8	10	6	18	16	23
18 下朝小	13	17	13	18	18	24	22	23	25	29	33	43
19 鴨部小	20	18	18	15	16	14	16	7	25	18	16	25
20 九和小	9	15	12	12	24	27	41	25	36	38	37	33
21 波方小	57	44	44	66	62	52	69	73	69	89	81	77
22 大西小	83	76	57	72	80	79	72	86	86	82	72	80
23 亀岡小	7	16	15	12	20	13	14	17	19	20	15	24
24 菊間小	21	17	24	30	29	29	36	38	35	38	35	45
25 吉海小	20	21	23	30	24	17	33	29	23	35	29	28
26 宮窪小	22	29	27	16	33	32	22	23	29	28	31	27
27 伯方小	30	42	37	44	52	61	37	66	63	64	56	81
28 上浦小	11	17	12	17	21	19	19	14	20	15	28	20
29 大三島小	10	22	13	21	25	17	24	22	16	14	15	17
30 岡村小	2	1	3	1	0	1	2	1	2	3	2	3
31 計	1,320	1,335	1,271	1,349	1,418	1,457	1,451	1,528	1,457	1,592	1,523	1,615

旧町村(陸地部)

【朝倉地区】

学年 年齢							1	2	3	4	5	6
	0	1	2	3	4	5	6	7	8	9	10	11
17 上朝小	9	5	11	9	14	6	8	10	6	18	16	23
18 下朝小	13	17	13	18	18	24	22	23	25	29	33	43
人数計	22	22	24	27	32	30	30	33	31	47	49	66
クラス数	1	1	1	1	1	1	1	1	1	2	2	2

上朝小と下朝小を統合

(適正規模)

1学年2クラスを安定的に維持できない。

(適正配置)

通学距離が4kmを超える。

(配慮)

遠距離通学の場合、スクールバス等通学支援に対する配慮が必要。

【玉川地区】

学年 年齢							1	2	3	4	5	6
	0	1	2	3	4	5	6	7	8	9	10	11
19 鴨部小	20	18	18	15	16	14	16	7	25	18	16	25
20 九和小	9	15	12	12	24	27	41	25	36	38	37	33
人数計	29	33	30	27	40	41	57	32	61	56	53	58
クラス数	1	1	1	1	1	2	2	1	2	2	2	2

鴨部小と九和小を統合

(適正規模)

1学年2クラスを安定的に維持できない。

(適正配置)

通学距離が4kmを超える。

(配慮)

遠距離通学の場合、スクールバス等通学支援に対する配慮が必要。

【菊間地区】

学年 年齢							1	2	3	4	5	6
	0	1	2	3	4	5	6	7	8	9	10	11
23 亀岡小	7	16	15	12	20	13	14	17	19	20	15	24
24 菊間小	21	17	24	30	29	29	36	38	35	38	35	45
人数計	28	33	39	42	49	42	50	55	54	58	50	69
クラス数	1	1	1	2	2	2	2	2	2	2	2	2

亀岡小と菊間小を統合

(適正規模)

1学年2クラスを安定的に維持できない。

(適正配置)

通学距離が4kmを超える。

(配慮)

遠距離通学の場合、スクールバス等通学支援に対する配慮が必要。

旧町村(島しょ部)

【大島地区】

学年 年齢							1	2	3	4	5	6
	0	1	2	3	4	5	6	7	8	9	10	11
25 吉海小	20	21	23	30	24	17	33	29	23	35	29	28
26 宮窪小	22	29	27	16	33	32	22	23	29	28	31	27
人数計	42	50	50	46	57	49	55	52	52	63	60	55
クラス数	2	2	2	2	2	2	2	2	2	2	2	2

吉海小と宮窪小を統合

(適正規模)

1学年2クラスを維持できる。

(適正配置)

通学距離が4kmを超える。

(配慮)

遠距離通学の場合、スクールバス等通学支援に対する配慮が必要。
旧町村をまたいだ統廃合となる為、地域に対する配慮が必要。

【大三島地区】

学年 年齢							1	2	3	4	5	6
	0	1	2	3	4	5	6	7	8	9	10	11
28 上浦小	11	17	12	17	21	19	19	14	20	15	28	20
29 大三島小	10	22	13	21	25	17	24	22	16	14	15	17
人数計	21	39	25	38	46	36	43	36	36	29	43	37
クラス数	1	1	1	1	2	1	2	1	1	1	2	1

上浦小と大三島小を統合

(適正規模)

1学年2クラスを安定的に維持できない。

(適正配置)

通学距離が4kmを超える。

(配慮)

遠距離通学の場合、スクールバス等通学支援に対する配慮が必要。
旧町村をまたいだ統廃合となる為、地域に対する配慮が必要。

旧今治市(中心部分割型)

	学年 年齢							1	2	3	4	5	6
		0	1	2	3	4	5	6	7	8	9	10	11
1	今治小	3	10	8	10	8	12	23	18	7	25	16	20
2	美須賀小	18	18	15	9	8	18	14	17	10	19	9	14
3	日吉小	25	14	18	18	30	18	13	22	22	25	25	31
	城東小(北側)	20	13	21	19	21	33	16	25	21	28	27	19
	人数計	66	55	62	56	67	81	66	82	60	97	77	84
	クラス数	2	2	2	2	2	3	2	3	2	3	2	3

今治小・美須賀小・日吉小・城東小(蒼社川北側)を統合
〔適正規模〕 1学年2クラス以上を維持できる。

〔適正配置〕 通学距離は4kmを超えない。

〔配慮〕 通学区域の調整が必要となる。

	学年 年齢							1	2	3	4	5	6
		0	1	2	3	4	5	6	7	8	9	10	11
8	鳥生小	101	110	91	90	80	86	93	91	84	103	90	76
	城東小(南側)	27	27	19	27	13	21	17	15	21	19	28	21
	人数計	128	137	110	117	93	107	110	106	105	122	118	97
	クラス数	4	4	3	3	3	3	3	3	3	4	3	3

鳥生小・城東小(蒼社川南側)を統合
〔適正規模〕 1学年3クラス以上を維持できる。

〔適正配置〕 通学距離は4kmを超えない。

〔配慮〕 通学区域の調整が必要となる。

中学校区別 生徒数

0歳から11歳までは、平成20年4月30日現在の住民基本台帳による校区別人口による。

中学校1学年から3学年までは、平成20年5月1日現在の学校基本調査による在学者数による。

4人以下

40人以下

41人以上

(単位 人)

学年 年齢												1	2	3	
	0	1	2	3	4	5	6	7	8	9	10	11	12	13	14
1 美須賀中	57	45	53	52	49	72	49	58	45	65	60	60	25	41	42
2 日吉中	133	117	97	125	120	116	132	177	134	166	149	174	170	174	194
3 近見中	96	98	81	87	96	94	87	86	92	94	80	88	78	70	90
4 立花中	195	218	186	204	166	201	196	183	184	208	206	184	163	161	146
5 桜井中	118	120	131	131	136	147	150	149	131	144	165	138	114	134	132
6 南中	153	155	169	152	179	183	173	201	177	179	160	178	156	149	137
7 西中	194	187	191	172	189	182	190	181	185	186	177	198	162	172	159
8 北郷中	117	99	98	129	127	123	137	133	131	152	150	151	148	139	144
9 朝倉中	22	22	24	27	32	30	28	33	31	46	44	65	36	46	57
10 玉川中	29	33	30	27	40	41	56	33	61	57	53	60	44	34	28
11 大西中	83	76	57	72	80	79	73	87	87	81	72	80	63	78	74
12 菊間中	28	33	39	42	49	42	50	55	54	58	51	69	58	62	65
13 吉海中	20	21	23	30	24	17	32	30	24	35	29	28	30	32	34
14 宮窪中	22	29	27	16	33	32	23	23	29	28	31	27	22	33	35
15 伯方中	30	42	37	44	52	61	37	64	61	63	56	82	62	68	72
16 上浦中	11	17	12	17	21	19	19	14	20	16	28	21	33	22	29
17 大三島中	10	22	13	21	25	17	24	22	16	13	15	16	17	21	17
18 関前中	2	1	3	1	0	1	2	1	2	3	2	3	2	2	4
31 計	1,320	1,335	1,271	1,349	1,418	1,457	1,458	1,530	1,464	1,594	1,528	1,622	1,383	1,438	1,459

旧町村(島しょ部)

【大島地区】

	学年 年齢												1	2	3	
		0	1	2	3	4	5	6	7	8	9	10	11	12	13	14
13	吉海中	20	21	23	30	24	17	32	30	24	35	29	28	30	32	34
14	宮窪中	22	29	27	16	33	32	23	23	29	28	31	27	22	33	35
	人数計	42	50	50	46	57	49	55	53	53	63	60	55	52	65	69
	クラス数	2	2	2	2	2	2	2	2	2	2	2	2	2	2	2

吉海中と宮窪中を統合

(適正規模) 1学年2クラスを維持できる。

(適正配置) 通学距離が6kmを超える。

(配慮) 遠距離通学の場合、スクールバス等通学支援に対する配慮が必要。
旧町村をまたいだ統廃合となる為、地域に対する配慮が必要。

旧町村(島しょ部)

【大三島地区】

	学年 年齢												1	2	3	
		0	1	2	3	4	5	6	7	8	9	10	11	12	13	14
16	上浦中	11	17	12	17	21	19	19	14	20	16	28	21	33	22	29
17	大三島中	10	22	13	21	25	17	24	22	16	13	15	16	17	21	17
	人数計	21	39	25	38	46	36	43	36	36	29	43	37	50	43	46
	クラス数	1	1	1	1	2	1	2	1	1	1	2	1	2	2	2

上浦中と大三島中を統合

(適正規模) 1学年2クラスを安定的に維持できない。

(適正配置) 通学距離が6kmを超える。

(配慮) 遠距離通学の場合、スクールバス等通学支援に対する配慮が必要。
旧町村をまたいだ統廃合となる為、地域に対する配慮が必要。

旧今治市

シミュレーション (調整前)

学年 年齢												1	2	3	
	0	1	2	3	4	5	6	7	8	9	10	11	12	13	14
1 美須賀中	57	45	53	52	49	72	49	58	45	65	60	60	25	41	42
人数計	57	45	53	52	49	72	49	58	45	65	60	60	25	41	42
クラス数	2	2	2	2	2	2	2	2	2	2	2	2	1	2	2

美須賀中(調整前)

(適正規模) おおむね、1学年2クラスを維持できる。

(適正配置) 通学距離は6kmを超えない。

【調整】

美須賀中校区では、他の中学校へ進学する生徒の割合が高いため、0歳児から11歳児の校区内人口から、他の中学校へ進学すると想定される生徒数を引いた人数を、将来の美須賀中の生徒数として調整を行なう。

【美須賀中校区における生徒の状況】

単位:人

年齢	美須賀中校区人口	美須賀中への通学者	美須賀中以外への通学者
12歳	45	25	20
13歳	68	41	27
14歳	59	42	17

(美須賀中学校への平均進学率 62.3%)

(調整方法 : 0~11歳児)

(美須賀中校区内人口) × 62.3% (平均進学率) = (美須賀中想定生徒数)

調整の結果、美須賀中は、1学年2クラスが維持できないことが見込まれるため、隣接する日吉中との統合をシミュレーションする。

シミュレーション (調整後)

学年 年齢												1	2	3	
	0	1	2	3	4	5	6	7	8	9	10	11	12	13	14
1 美須賀中	36	28	33	32	31	45	31	36	28	40	37	37	25	41	42
2 日吉中	133	117	97	125	120	116	132	177	134	166	149	174	170	174	194
人数計	169	145	130	157	151	161	163	213	162	206	186	211	195	215	236
クラス数	5	4	4	4	4	5	5	6	5	6	5	6	5	6	6

美須賀中(調整後)と日吉中を統合

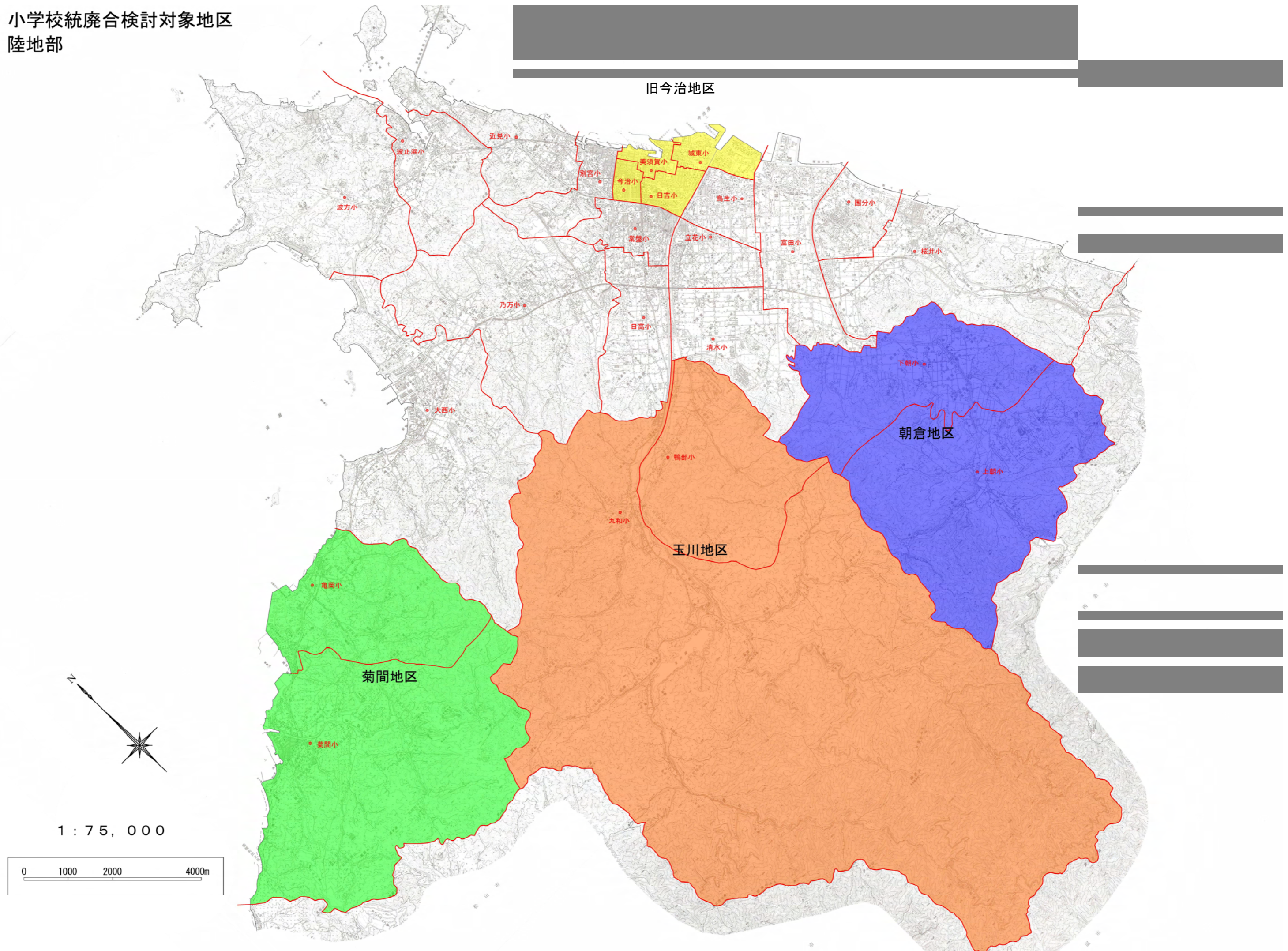
(適正規模) 1学年4クラス以上を維持できる。

(適正配置) 通学距離は6kmを超えない。

検討資料 4

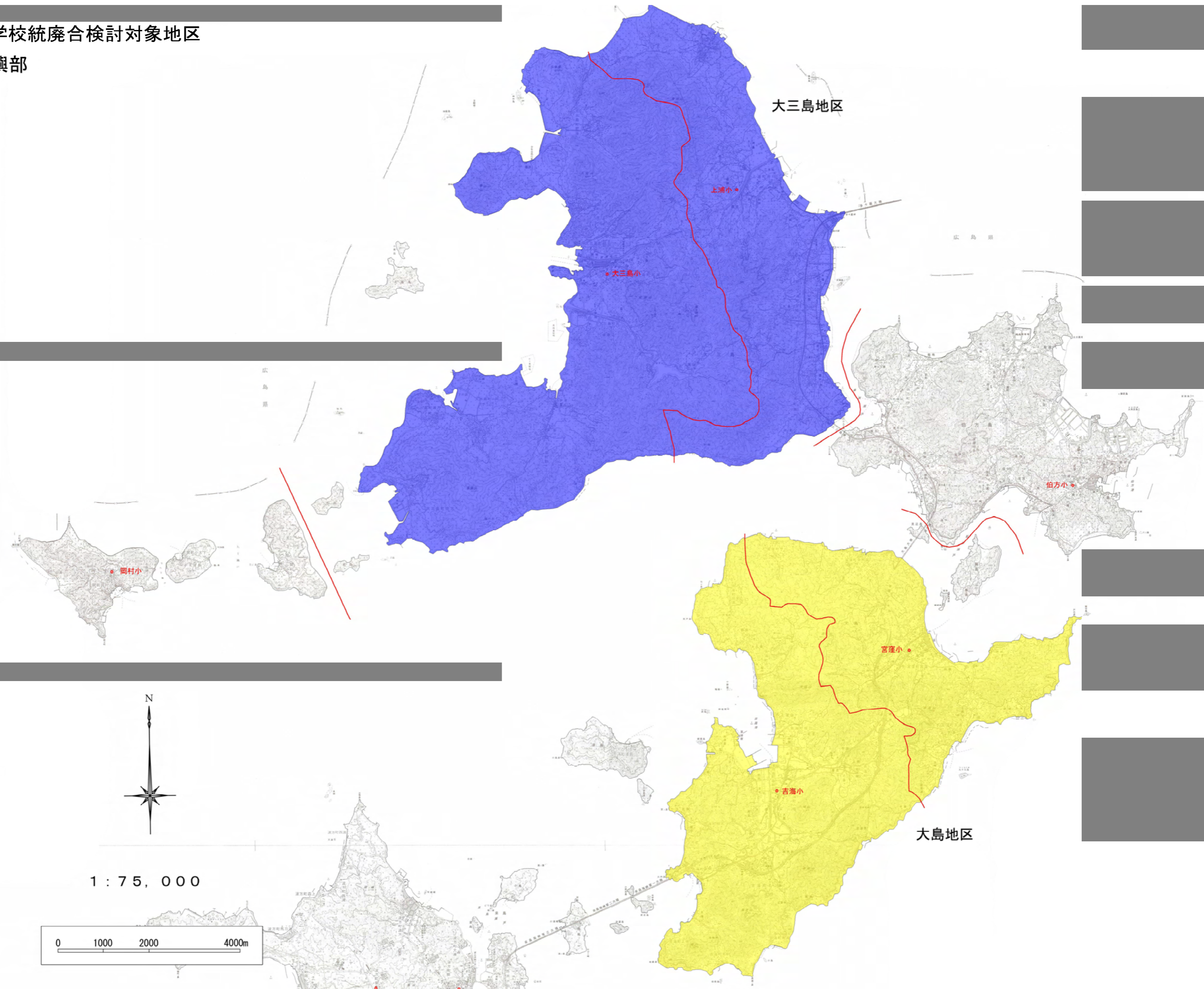
小学校・中学校検討対象地区校区図

小学校統廃合検討対象地区
陸地部



小学校統廃合検討対象地区

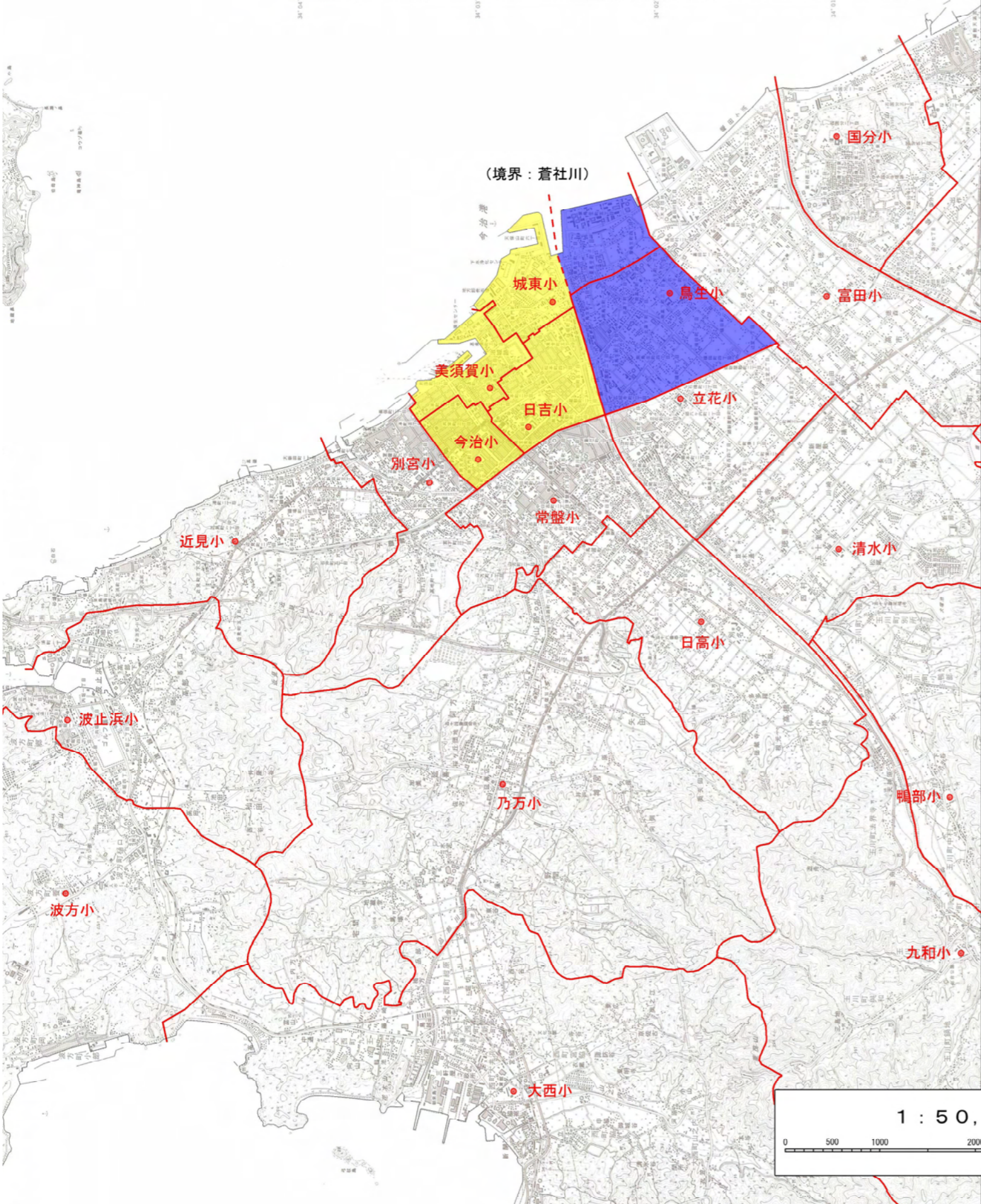
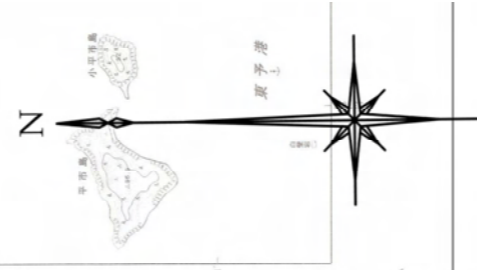
島嶼部



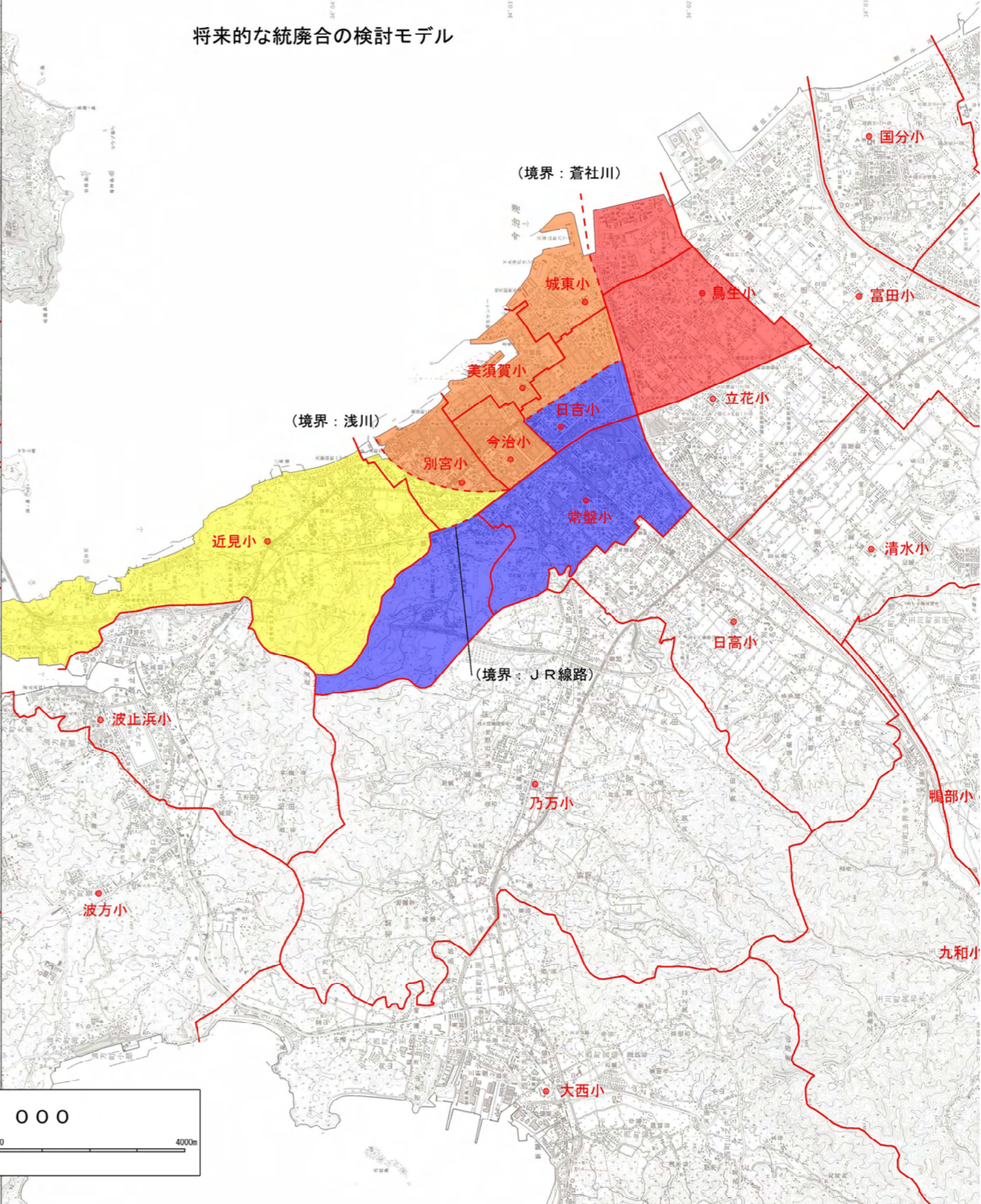
小学校統廃合検討対象地区 陸地部（詳細図）

旧今治市（中心部分割型Ⅰ）

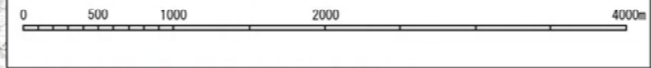
- 今治小・美須賀小・日吉小・城東小：蒼社川北側
- 鳥生小・城東小：蒼社川南側



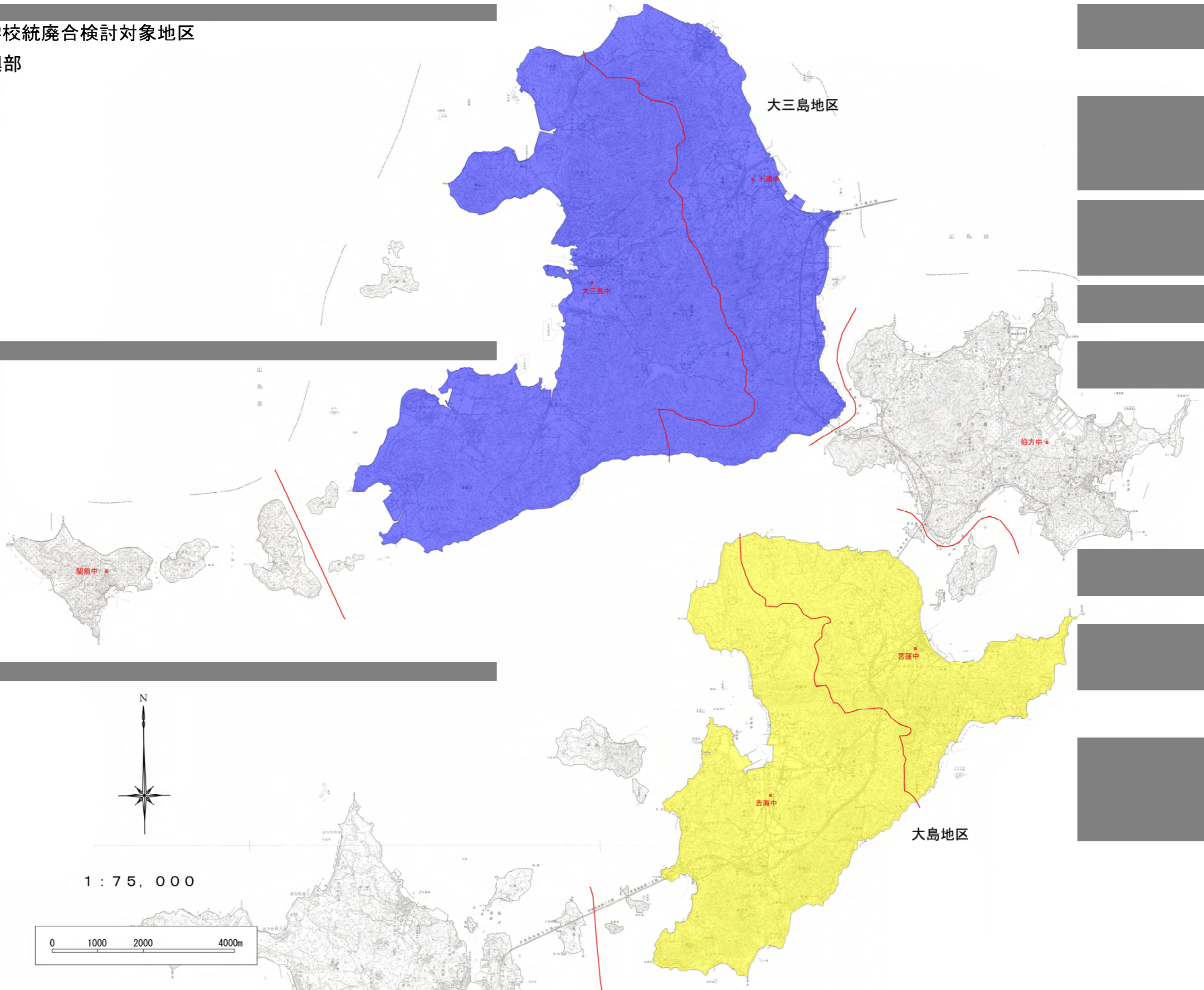
将来的な統廃合の検討モデル



1 : 50, 000



中学校統廃合検討対象地区
島嶼部



大三島地区

上浦中

大三島中

広島県

伯方中

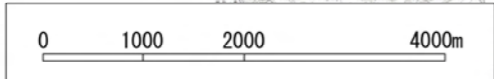
関前中

宮窪中

吉海中

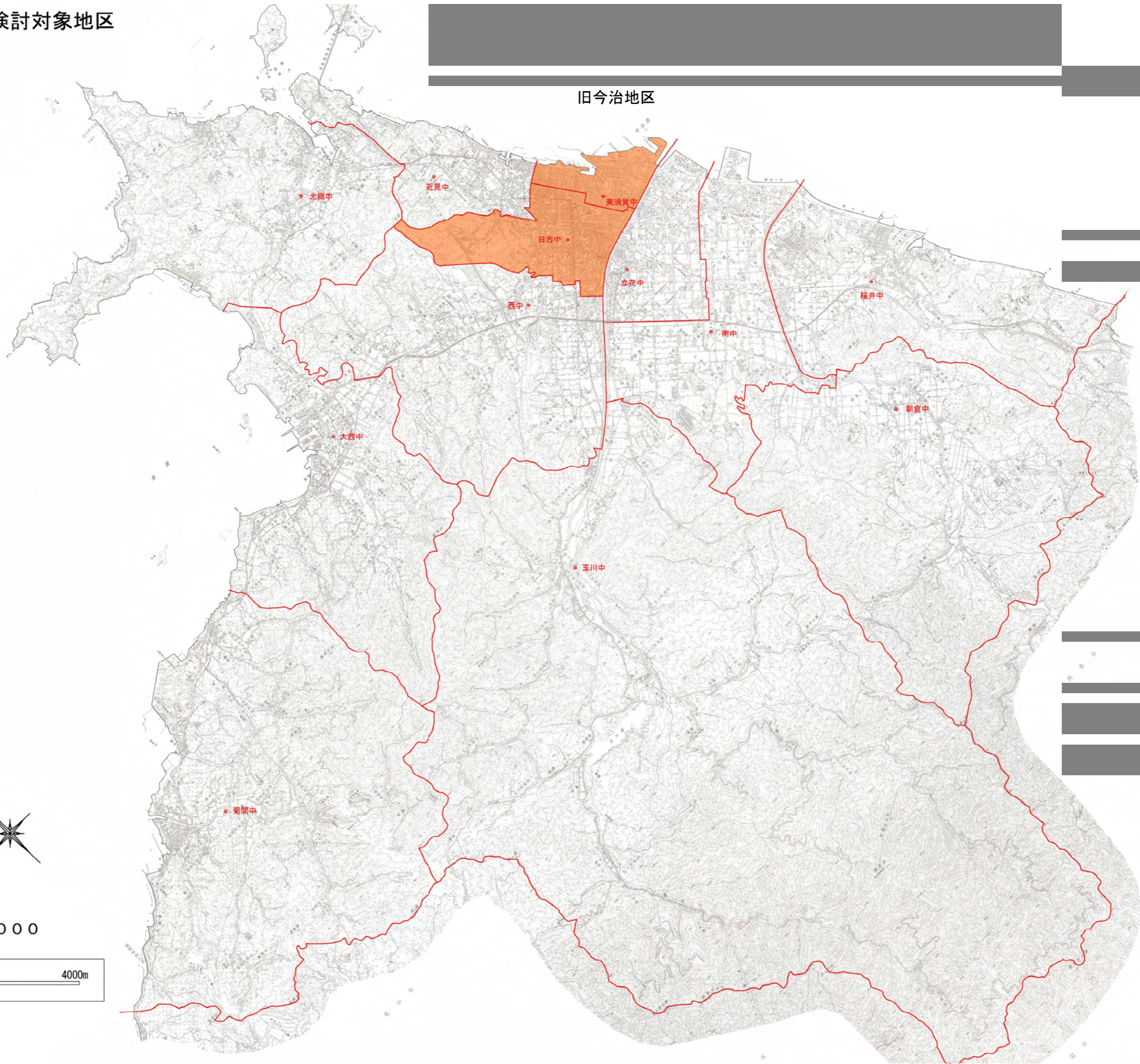
大島地区

1 : 75, 000



中学校統廃合検討対象地区
陸地部

旧今治地区



1 : 75, 000

