

大島地区

【規模】

令和7年5月1日現在

学年							1	2	3	4	5	6
年齢	0	1	2	3	4	5	6	7	8	9	10	11
吉海小	1	5	1	6	6	11	12	8	11	7	8	6
宮窪小	1	6	3	4	7	10	6	12	9	7	7	12
人数計	2	11	4	10	13	21	18	20	20	14	15	18
クラス数 (普通)	1	1	1	1	1	1	2 (1)	2 (1)	2 (1)	2 (1)	1 (1)	3 (1)

2つの学年の児童で編制する場合 : 複式学級が生じている : 複式学級が生じる可能性

- ・第1学年の児童を含む場合：合計8人以下
- ・第1学年の児童を含まない場合：合計16人以下

【施設】

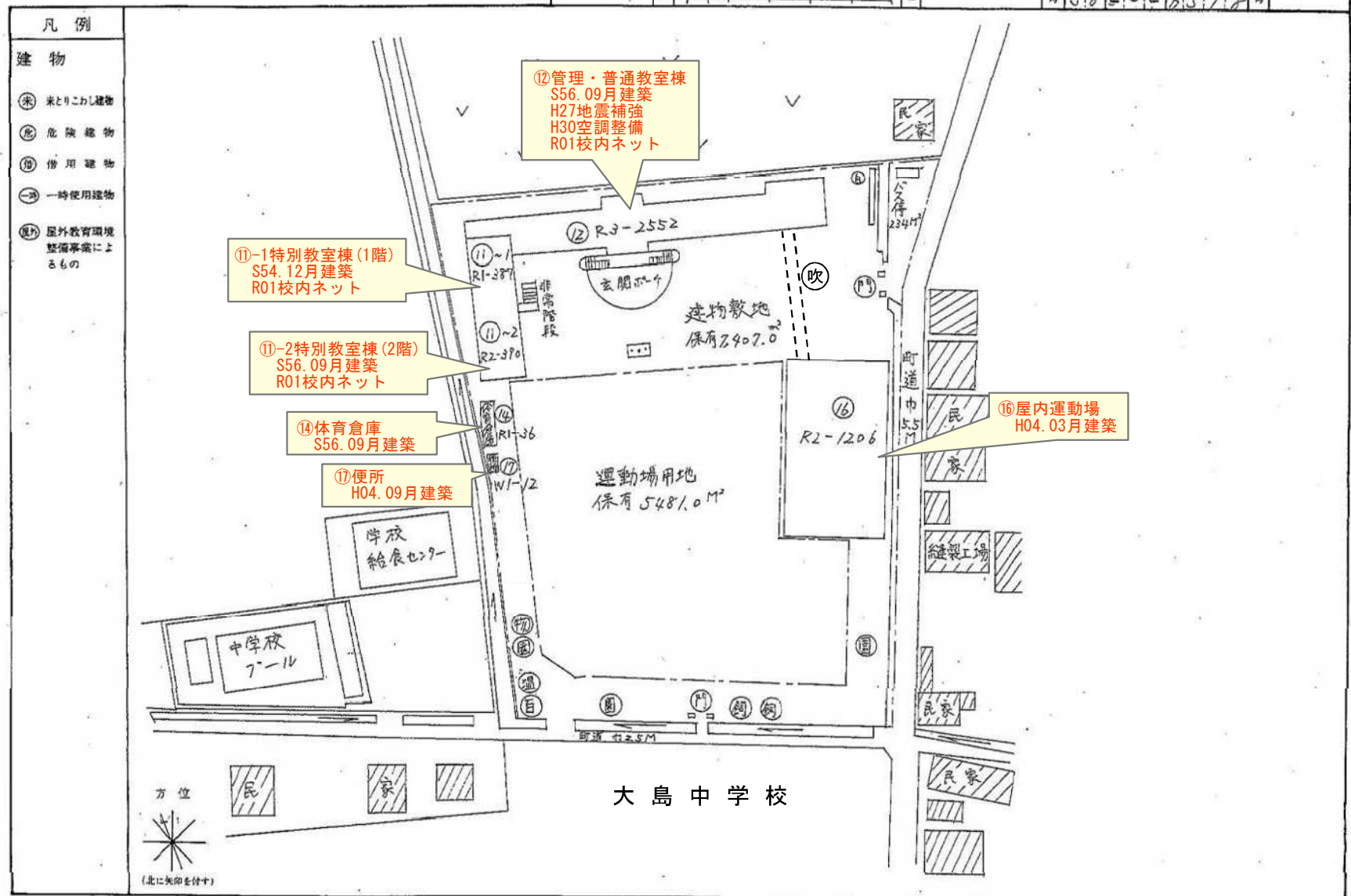
	敷地面積 (㎡)	校舎等
吉海小	保有 14,464	<ul style="list-style-type: none"> ・校舎① R 387㎡ 1階 S.54 特別 2 ・校舎② R 390㎡ 2階 S.56 特別 2 ・校舎③ R 2,552㎡ 3階 S.56 普通 12 特別 2 ・屋内運動場 R 1,206㎡ H.4 ・屋外運動場 5,481㎡
宮窪小	保有 14,885 借用 2,211 計 17,096	<ul style="list-style-type: none"> ・校舎① R 3,477㎡ 2階 H.21 普通 13 特別 1 ・屋内運動場 W 1,039㎡ 2階 H.21 ・屋外運動場 5,500㎡

R：鉄筋コンクリート造

S：鉄骨その他造

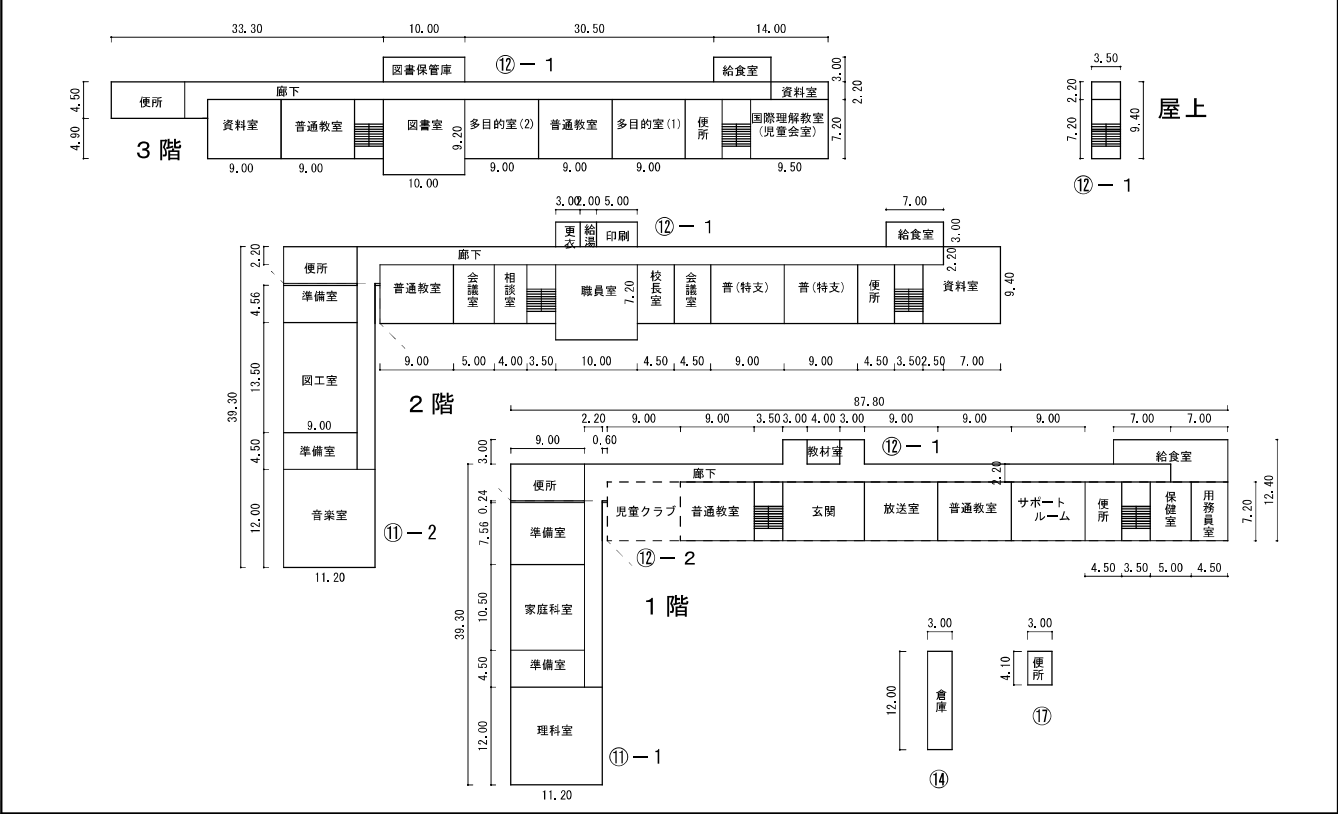
W：木造

施設の配置図	縮尺 1/1,000	学校名 吉海小学校	調査年度	調査年度 (市町村)	(学 校)	整理番号 133
			38	202	2512	



(令和6年度)

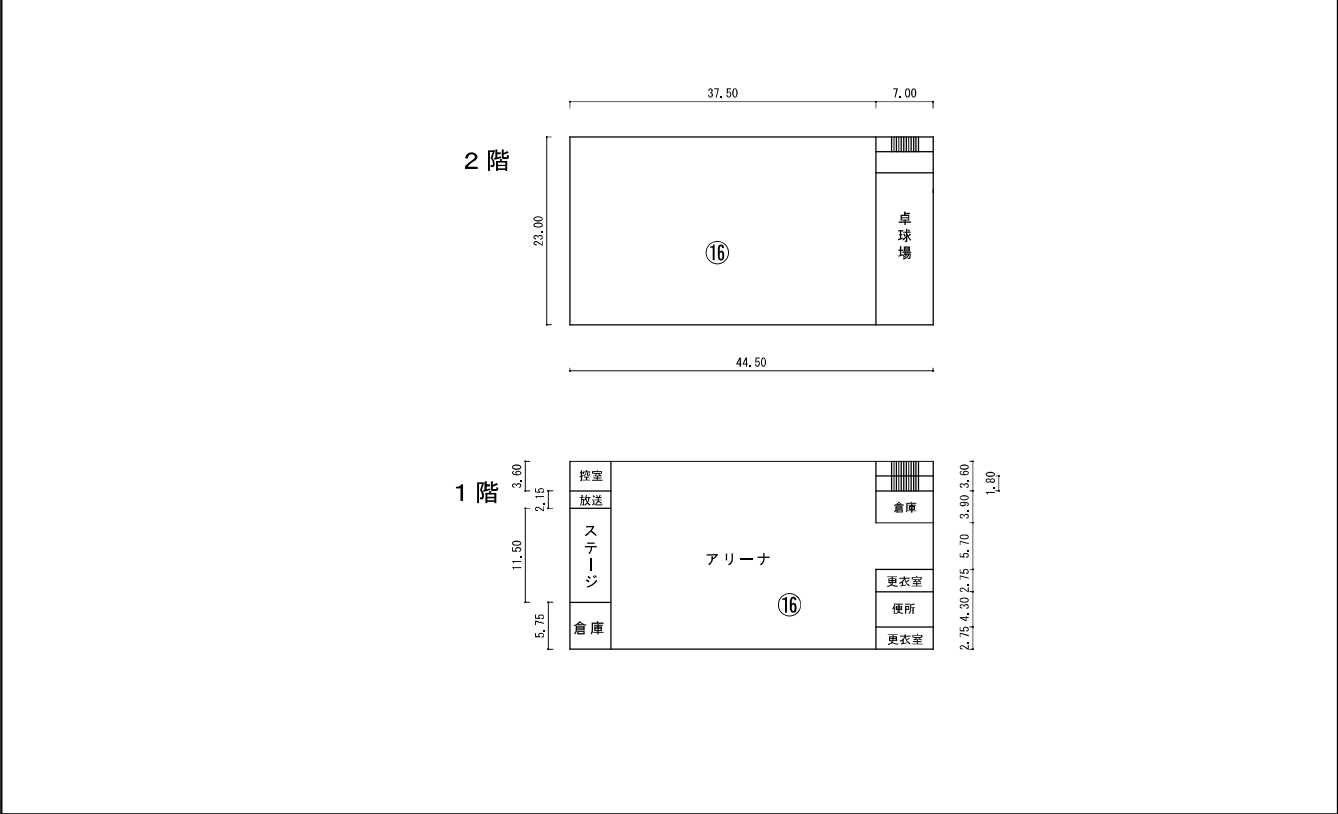
平 面 図	縮 尺	1/600	学 校 名	吉 海 小 学 校	国 道 沿 道	(市町村)		(学校)			整 理 番 号	1 3 3
						3	8	2	0	2		



文部科学省

(令和6年度)

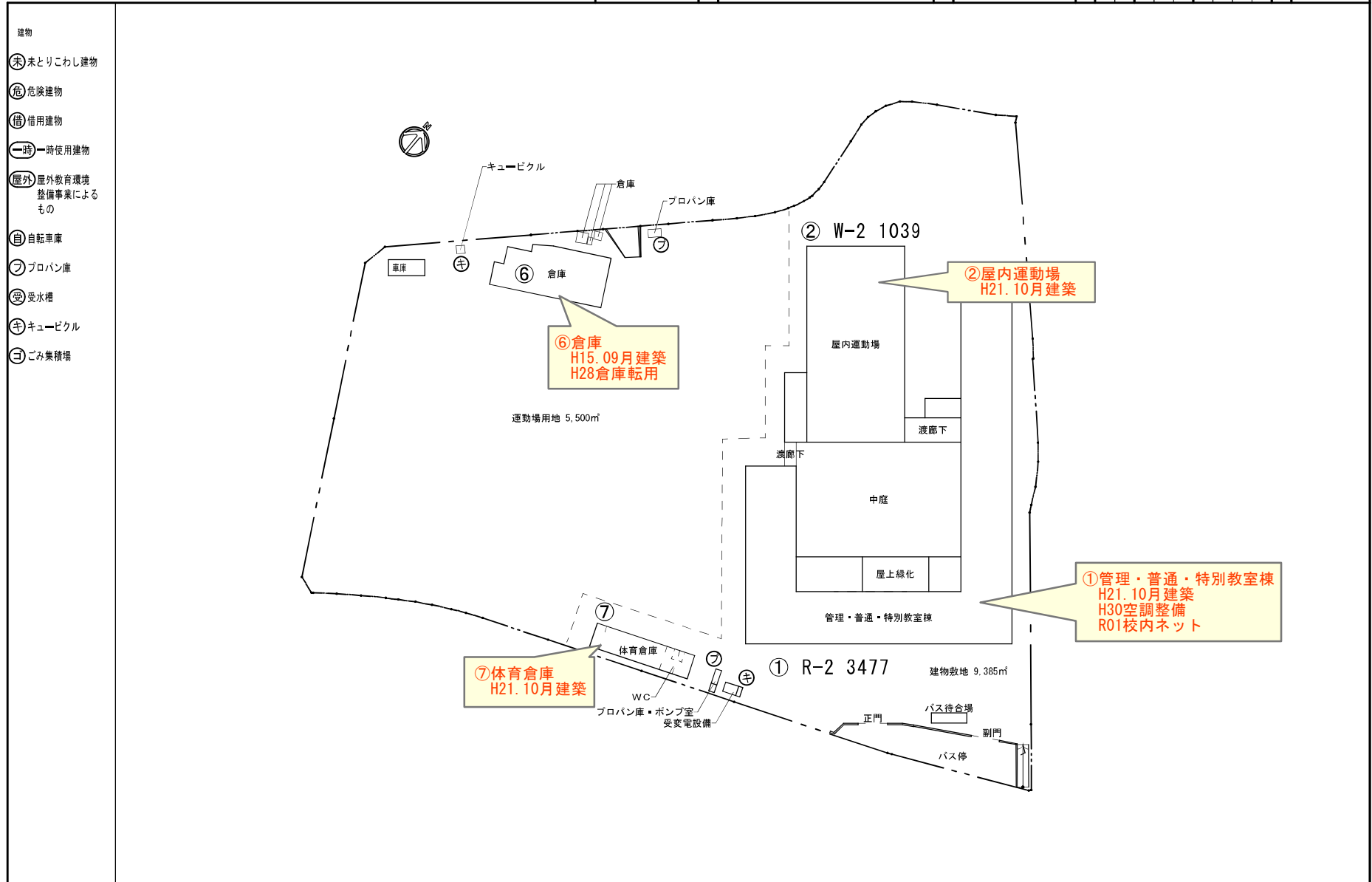
平 面 図	縮 尺	1/600	学 校 名	吉 海 小 学 校	調 査 番 号		(市町村)		(学校)			整 理 番 号	1 3 3
					3	8	2	0	2	0	5		



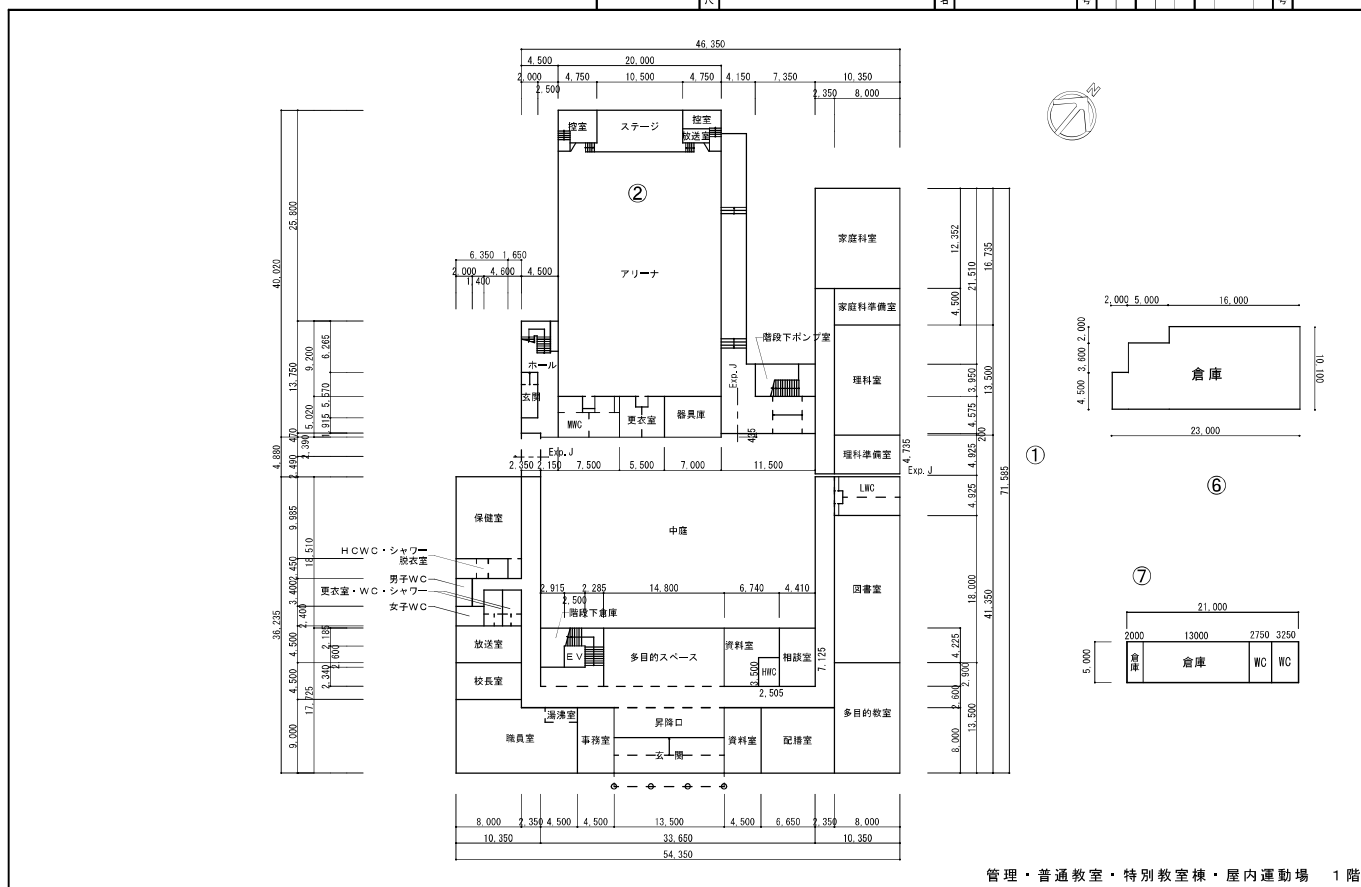
文部科学省

(令和6年度)

配置図	縮尺	1 / 1000	学校名	宮窪小学校	調査番号	(都道府県)		(市町村)		(学校)				整理番号	134
					3	8	2	0	2	0	2	4	1		

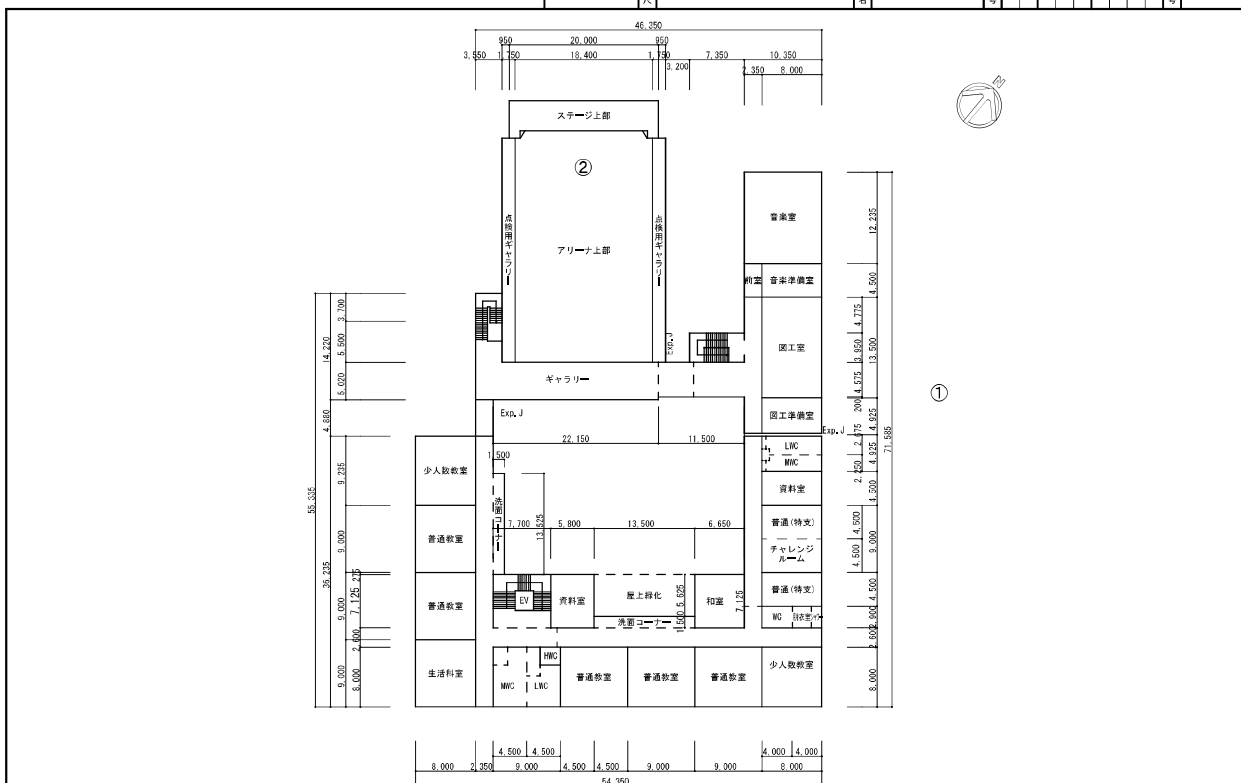


平面図	縮尺 1/600	学校 名 宮窪小学校	調査 番号 382020	都道府県 (市町村) 0241	学校 (学校) 1	整理 番号 134
-----	-------------	------------------	--------------------	-----------------------	-----------------	-----------------



文部科学省

平 面 図	縮 尺	1 / 6 0 0	学 校 名	宮 窪 小 学 校	国 道 沿 线								整 理 番 号	1 3 4
					〔市町村〕		〔学校〕							
					3	8	2	0	2	0	2	4	1	



文部科学省