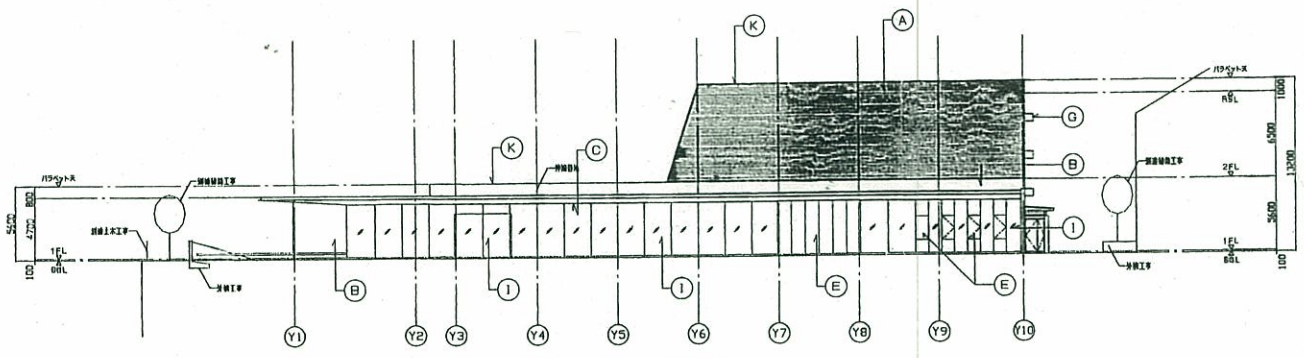
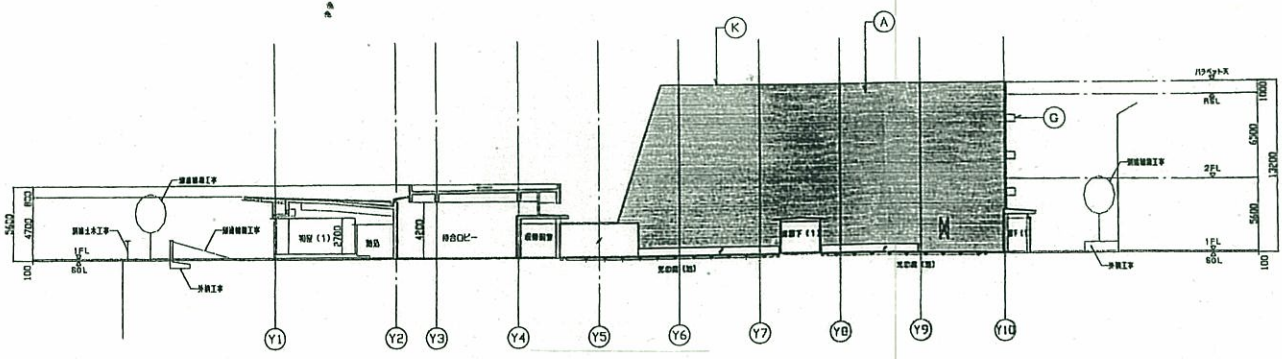


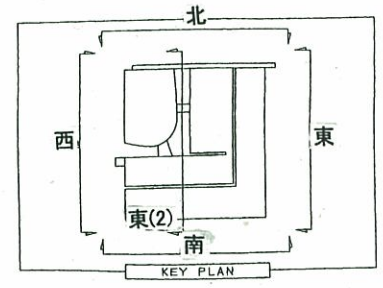
西立面図



東立面図



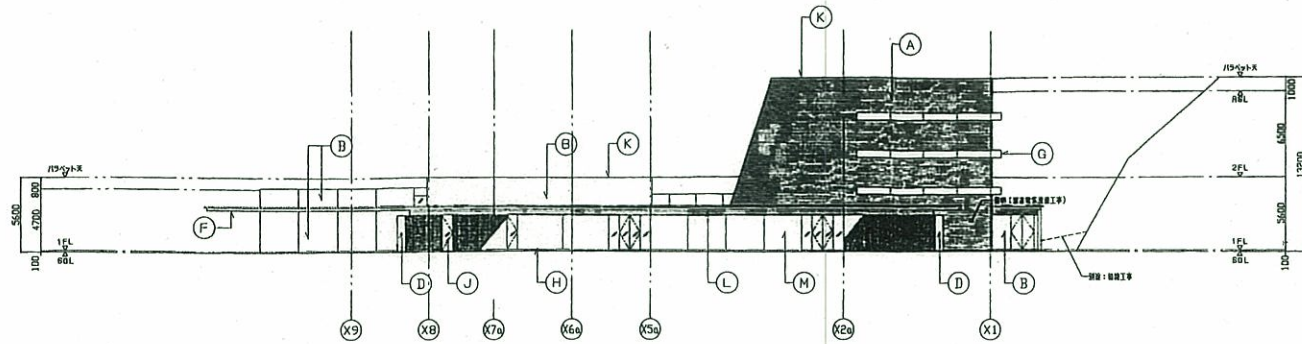
東(2)立面図



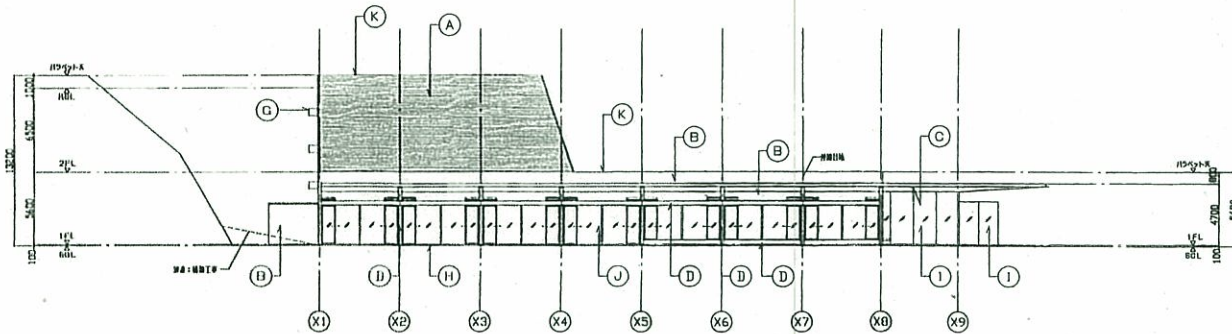
燧風苑 立面図 (1)

【外部仕上凡例】

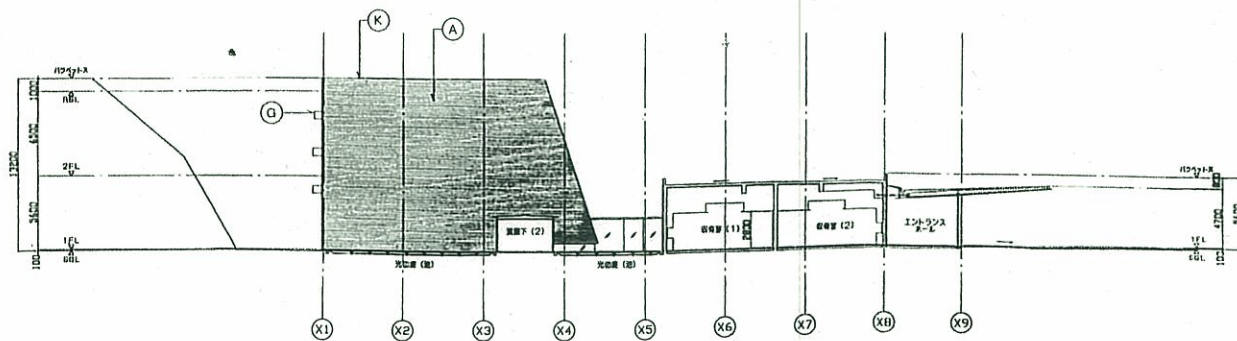
(A)	特殊形状レンガタイルルーバー貼り (格状工法)	(H)	RC打設シの上断水術
(B)	縦溝異形サイクリタル R47	(I)	合わせガラス (強化ガラスt=12+強化ガラスt=12)
(C)	アルミ押出窓枠t=3.0 V180 寸の2階窓 電線隠蔽 マットフィニッシュ仕上	(J)	フロント板ガラス (厚みは取具表による)
(D)	RC打設シの上 フック調整クリアー	(K)	アルミキャスト (真鍮品)
(E)	マンガン鋼線金網目数 t=3.2	(L)	アルミガラリ
(F)	アルミサッシ/吊るし t=3.0 電線隠蔽 マットフィニッシュ仕上	(M)	1級し平瓦 口100
(G)	PC板 フッククリアー		



北立面図

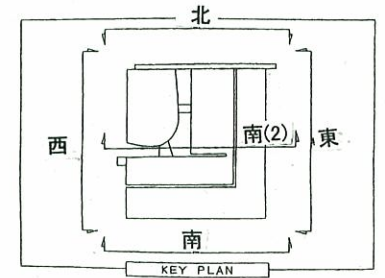


南立面図



南(2)立面図

燧風苑 立面図 (2)



【外部仕上凡例】

(A)	特殊形状レンガタイル(バー削り (絶状工場))	(I)	RC打設時の上置木割
(B)	磁器質モザイクタイル 047	(J)	合わせガラス (合わせガラス1=12+合わせガラス1=12)
(C)	アルミ押出部材 $t=3.0$ W180 等のご貼り 電線隠蔽 マットフィニッシュ仕上	(K)	フロート板ガラス (厚みは設計書による)
(D)	RC打設時の上 フック取付面クリアー	(L)	アルミキャスト (真鍮色)
(E)	マンガン鋼板高麗鋼板 $t=3.2$	(M)	アルミガラス
(F)	アルミ窓枠 $t=1.5$ W180 電線隠蔽 マットフィニッシュ仕上	(N)	いぼし平瓦 0100
(G)	PC板 フッククリアー		