

館蔵品常設展

館蔵品の中から、様々な種類の文化財を選抜してご紹介しています。

資料名	時代	形態	文化財 指 定
-----	----	----	------------

《 NHK 大河ドラマ【麒麟がくる】の時代 》

明智光秀と同じ時代を生きた人物

「連歌雜綴」 明智光秀・紹巴ほか詠 内題「(文禄元年五月) 愛宕山於威徳院」	安土桃山	紙本 写本	
里村紹巴 書 短冊	室町～安土桃山	紙本 墨書	
朝倉義景 書状	室町～安土桃山	紙本 墨書	◎
細川藤孝(幽斎) 書 短冊	室町～安土桃山	紙本 墨書	
細川忠興(三斎) 書	安土桃山～江戸	紙本 墨書	
『信長記』	江戸	紙本 刊本	
『明智軍記』	江戸	紙本 刊本	
『石田軍記』	江戸	紙本 刊本	
『絵本太閤記』	江戸	紙本 刊本	
滝川一益 書状	安土桃山	紙本 墨書	◎
三好長慶 書状	室町～安土桃山	紙本 墨書	
近衛前久 書 短冊	安土桃山～江戸	紙本 墨書	
近衛信尹 書 色紙	安土桃山～江戸	紙本 墨書	

《 作曲家・作詞家・演出家・女優 》

中山晋平 書	大正～昭和	紙本 墨書	
島村抱月・松井須磨子 書 短冊	明治～大正	紙本 墨書	
野口雨情 書	明治～昭和	紙本 墨書	
野口雨情 書 短冊	明治～昭和	紙本 墨書	
山田耕筰 書	大正～昭和	絹本 墨書	

《 木版画・木版刷 》

菊川英山 画 (木版画)	江戸	紙本 彩色	
菊川英山 画 (木版画)	江戸	紙本 彩色	
菊川英山 画 (木版画)	江戸	紙本 彩色	
池田英泉 画 (木版画)	江戸	紙本 彩色	
池田英泉 画 (木版画)	江戸	紙本 彩色	
歌川広重 画 (木版画)	江戸	紙本 彩色	
歌川広重 画 (木版画)	江戸	紙本 彩色	
『画本彩色通(初編・二編)』 葛飾北斎	江戸	紙本 刊本	

《 茶掛 禅語一行 》

玉舟宗播 書	江戸	紙本 墨書	
瑞巖宗碩 書	明治～昭和	紙本 墨書	

《 屏風 》

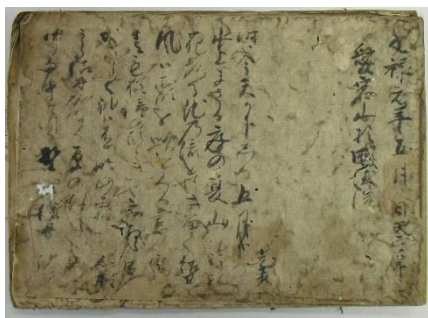
「芝居見物遊興図」 古山師政	江戸	六曲一双屏風 紙本 彩色	
----------------	----	--------------	--

《 能 》

喜多七太夫古能 賛・藤晴之 画	江戸	絹本 彩色	
旦堤 画	不詳	絹本 彩色	

《 伊予の先人 》

吉田蔵沢 画・明月 賛	江戸	紙本 墨画賛	
三輪田米山 書	江戸～明治	紙本 墨書	
二宮忠八 画賛	明治～大正	絹本 墨画賛	
井上正夫 画	明治～昭和	紙本 彩色	
井上正夫 画 短冊	明治～昭和	紙本 墨画	



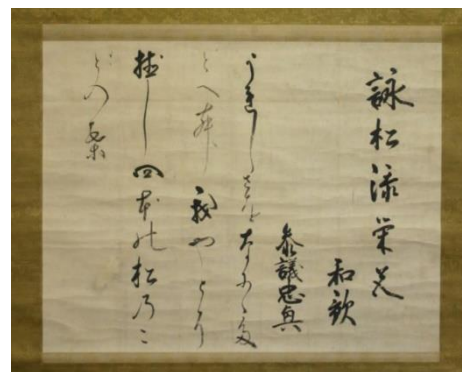
『連歌雑綴』 内題 愛宕山於威徳院



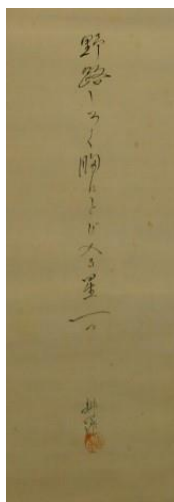
『明智軍記』



朝倉義景 書状



細川忠興(三斎) 書



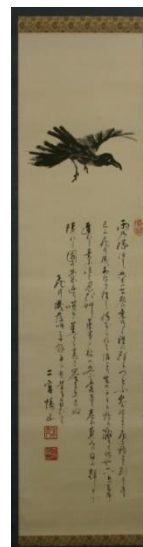
山田耕筈 書(部分)



歌川広重(木版画)



喜多七太夫古能 賛



二宮忠八 画賛