

今治市大三島美術館

団体プログラム

このパンフレットは、大三島美術館ホームページ お知らせ 欄
「団体プログラムのご案内（令和7年度用）」でも、ご覧いただくことが
できます。

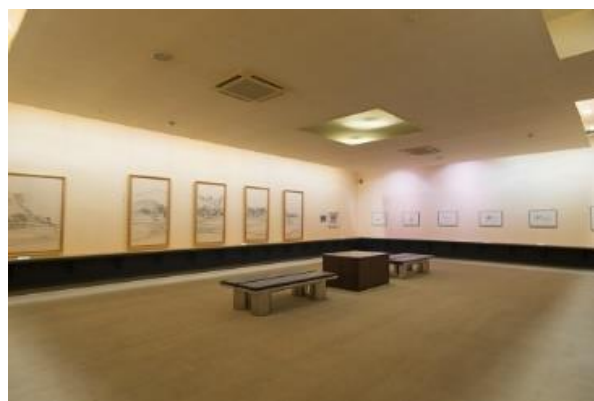
令和8年度

今治市大三島美術館とは

1970年代～2000年代に制作された日本画を中心にコレクションしている美術館です。館蔵品によるテーマ展示2室、田淵俊夫記念展示室1室（2019年度文化功労者、日本芸術院会員）があります。



大展示室



田淵俊夫記念展示室

団体プログラム

展示を楽しむための参加型プログラム。学芸員がご案内します。

- 展示解説
- あそびのカード
- アートな あそび

この3種類の組み合わせ

美術館を楽しむためのプログラムのため、すべて展示室内で作品に囲まれた中で行います。参加型、対話型のアートプログラムです。

○展示解説

日本画について、展示されている絵について、見どころを分かり易く説明しながら展示を見ていきます。

2026 年度展示

展示中～5月22日 「京都日本画新鋭選抜展のころ」

館蔵品によるテーマ展示。若い感性で描かれた意欲作の展示

5月29日～9月26日 「東京日本画新鋭選抜展のころ」

館蔵品によるテーマ展示。若い感性で描かれた意欲作の展示

8月、9月

ジュリアン・シニョレ(フランス)による大三島をテーマにした
インスタレーション

※今回の展示のためにアーティストが大三島に滞在し、大三島と大島の素材を使って制作するインスタレーション作品

10月3日～11月29日 開館40周年記念 企画展

「現代日本画展 作家と大三島美術館」

大三島美術館開館に合わせた寄せ書きを寄贈した
現代日本画家たちの展覧会。

12月5日～2025年2月

開館40周年の館蔵品テーマ展示

○あそびのカード（見本参照 ※展示ごとにカード内容も変わります）

遊びながら作品を しっかり見てもらうための きっかけ作り。

「カタチさがし」「かんがえよう」「同じ表現をさがす」「やってみよう」など。

先の学芸員による展示解説には あそびのカードのヒントが混ざっています。

個人で、お友だち同士で、自由に展示室を回ります。寝転ぶ、座り込む、おしゃべりするなど自由です。学芸員と質問、感想など、やり取りしながら遊びます。



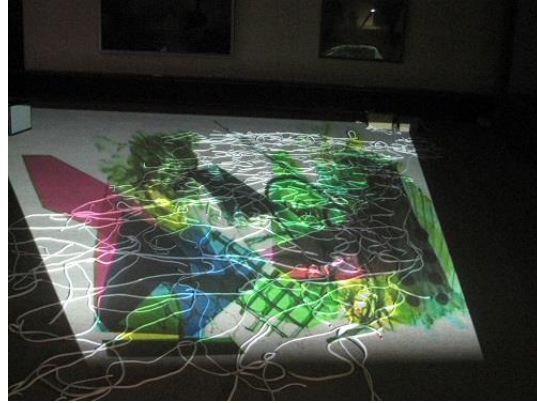
○アートな あそび

展示作品をきっかけに創作する あそび。

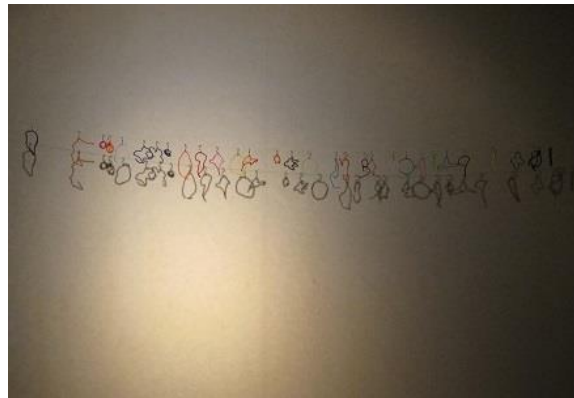
※展示内容に合わせて、あそび の内容は変わります。

(例)

- ・ 作品から聞こえる音を想像し、口に出してみる (オノマトペ)
- ・ 作品に描かれたカタチをヒモでなぞる。← で創作したものに色をつける (映写)



- ・ 作品に描かれたカタチをモールで作ってみる。←で創作したものを影絵にして色をつける (映写)



- ・ 作品の感想や、作品の中のカタチを透明短冊に描き、それらを合わせて1つのモニュメントにする。



【所要時間】 50分～60分

組み合わせにより30分から応相談。

【参加人数】

40名以上の場合、学芸員1人で十分な対応が難しくなるため2グループに分かれて入れ替え制。大山祇神社の見学などと合わせてご利用ください。

時間の都合で2グループにわかれることが難しい場合、ご相談ください。

【プログラム参加費】 無料

※そのほか、団体様のご希望があれば、電話にて学芸員までお問合せください。

【休館日】

月曜日（祝日の場合は翌日）

展示替えのための臨時休館あり。お問合せください。

【入館料、参加費】

入館料：一般 520 円、学生 260 円、高校生以下または 18 歳未満 無料

※学校団体の引率は無料

【申し込み方法】

- ・大三島美術館 学芸員まで電話にてお問合せください。
 - ・ご希望日、ご希望内容を伺い、実施可能日であれば、この電話にて申し込み完了
- ☆学芸員1人のため、他団体と日程が重なった場合、学芸員の出張や美術館のイベントと日程が重なった場合はご希望日に実施できません。

【そのほか】

- ・市営の駐車場にバスは停められますが、予約はできません。
- ・お弁当を食べる場所については相談可能です。
- ・37、5度以上の熱がある方、咳などの症状がある方はご遠慮ください。
- ・多目的トイレあります。車いすの館内貸出可能です（1台）。

申込先・問い合わせ先

今治市大三島美術館 TEL0897-82-1234

今治市大三島町宮浦9099-1

学芸員 稲葉

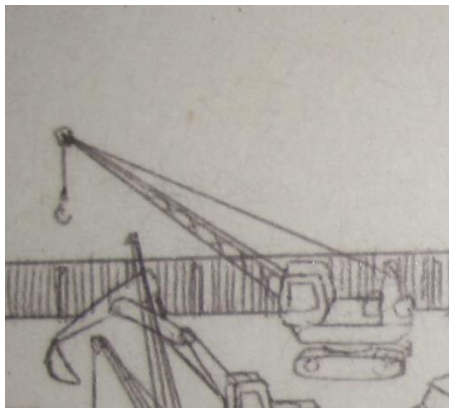
あそびのカード（見本）

2025.6.18~7.13

○カタチをさがそう

このカタチがあるのは

作品タイトル



○カタチを さがそう

このカタチがあるのは

作品タイトル



こたえ

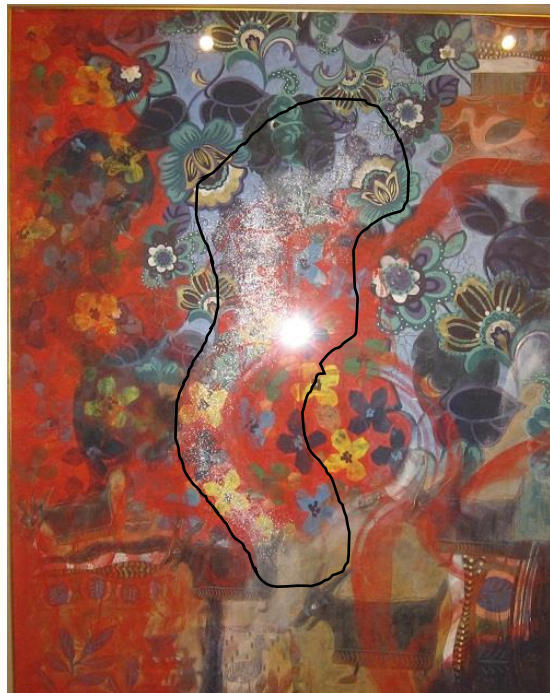
○かんがえてみよう、さがしてみよう

7「山帰来(さんきらい)」には たくさんの
生き物が描かれています。どんな生き物が
描かれているでしょうか。
ぜんぶ みつけられるかな？。

こたえ

○かんがえてみよう！

11「御伽噺(おとぎばなし)」
銀色が川のように なっています。



この銀色は、銀色をふきつけている／銀の粉を
ふりかけている どちらでしょうか。

2025.6.18~7.13

○カタチを さがそう
このカタチがあるのは
い



作品タイトル

○カタチを さがそう
このカタチがあるのは



作品タイトル

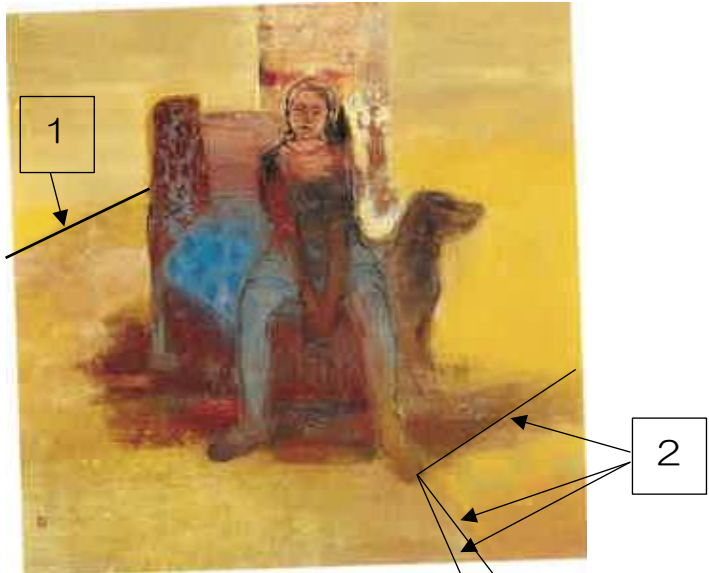
○かんがえてみよう
2「花菖蒲」 背景には こまかく たくさんの白

なみせん ~ ~ ~ が たくさん あります。
どんな方法をつかったのでしょうか？



ほうほう とは？

○かんがえてみよう
9「夏(なつ)」には まっすぐな線(ボコっと
もりあがっている)が あります。



1と2の線は、それぞれ なにを描いた
線でしょうか。

1	2
---	---

2025.6.18~7.13

○カタチを さがそう

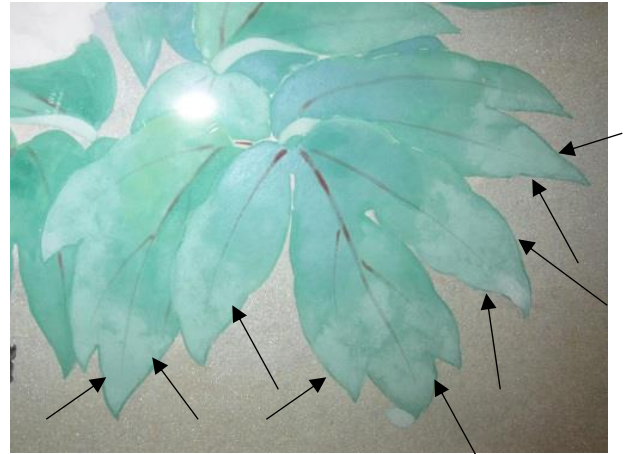
このカタチがあるのは



作品タイトル

○かんがえてみよう

3「牡丹(ぼたん)」の葉は、みどり色の
ほそい線で ふちどり されています。
どうやって描いたのでしょうか。



わたしの かんがえでは、こうやって 描きました！

○カタチを さがそう

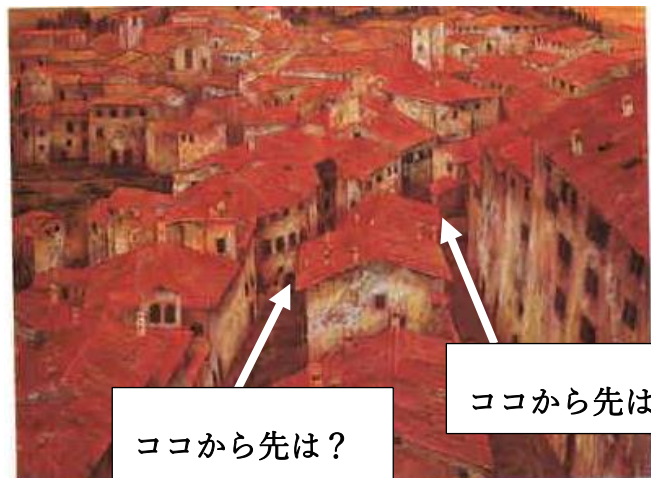
○みきわめよう

このカタチがあるのは

作品タイトル



1 4「中性の街(ちゅうせいのまち)」の家のあいだには
ほそい道(ろじ)が とおっています(見えないけ

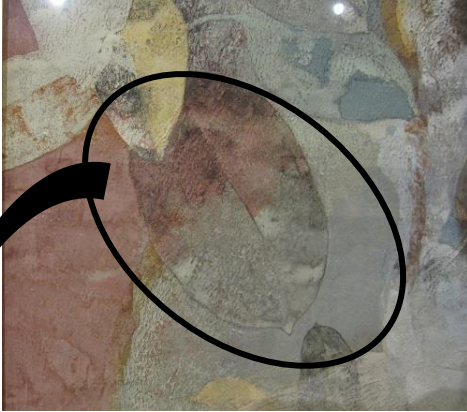


ココから先は？

ココから先は？

ココに ほそい道(ろじ)が とおっている、と思ったところに
線をかいて ください。

○にたものを さがそう (1)



このカタチがあるのは

さくひんばんごう タイトル

ココ。みずをポトンと おとした みたい。

みずをポトンと おとした^え絵は、ほかにも あります。どれかな？

さくひんばんごう タイトル

○カタチを さがそう (1)



このカタチがあるのは

さくひんばんごう タイトル

○カタチを さがそう (2)



このカタチがあるのは

さくひんばんごう タイトル

○きん・ぎん を さがそう (1)



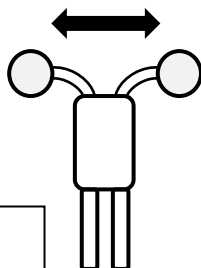
「きん」を、はりつけてある^え絵が
あります。
どれでしょうか？

さくひんばんごう タイトル

○カタチを さがそう (5)



← この絵のま^ええに
たちます。あたまを
みぎ、ひだり、たおしな
がら みてみよう。



このカタチがあるのは

さくひんばんごう タイトル

○かんがえよう



いわえのぐ
岩 絵具 (日本画の絵具) ではない
ものが つかわれている部分に○を
つけてください。それは、何だと
思いますか？

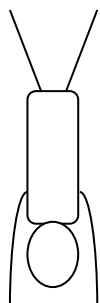
○やってみよう

作品ばんごう 1 2 「餌をまつ」



サカナと いっしょに、このあたりを
みあげる。

えさを まつ 気分を あじわおう！！



ねころがって 見上げると、なお よし。