

2館共通チケット  
2021年9月1日から販売開始!



一般 500円 (通常 620円)

学生 250円 (通常 320円)

高校生以下または18歳未満は無料

【チケット販売場所】

☆野間仁根バラのミュージアム TEL(0897)84-2566

☆村上海賊ミュージアム TEL(0897)74-1065

【販売時間】

休館日を除く 9:00 ~ 17:00

くわしくは裏面をご覧ください。



Yoshiumi  
野間仁根  バラのミュージアム  
(今治市吉海郷土文化センター)

# しまなみ Oshima

## ミュージアムめぐり

有効期間は  
発行日より1年間



Miyakubo  
今治市 村上海賊ミュージアム

2館共通チケット  
2021年9月1日から販売開始！  
(発行日より1年間有効)

一般 500円・学生 250円

【必ずお読みください】

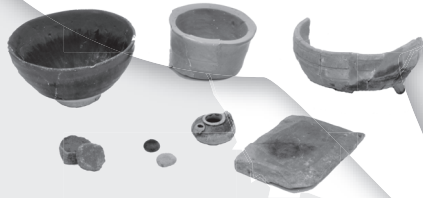
☆村上海賊ミュージアムは常設展示および特別展示の観覧が対象になります(企画展示の観覧およびガイダンスホール・海賊ライブラリー・体験コーナー・展望室の利用は無料です)。

☆他の割引との併用はできません。

☆学生は、大学生および専門学校生等が対象です。チケット購入時に学生証等の提示をお願いします。※使用時に提示をお願いする場合があります。

☆高校生以下または18歳未満は無料です。

☆その他の割引等については、各館の公式ホームページをご覧ください。お電話にてお問合せください。



▲能島城跡出土品

戦国時代、ここ今治には「日本最大の海賊」がいました。能島城・来島城に本拠を置いた「村上海賊」です。  
能島城を望む位置にある村上海賊ミュージアムには、おもに能島村上家伝来の貴重な宝物や、本地の一つであった能島城跡(国史跡)の出土品などが多く収蔵・展示されています。文化庁の日本遺産に認定された村上海賊のストーリーを楽しみ、わかりやすく学ぶことができます。

能島村上家伝来 猩々陣羽織 ▶



## 今治市 村上海賊ミュージアム

〒794-2203 愛媛県今治市宮窪町宮窪 1285 番地 TEL(0897)74-1065  
休館日 月曜(祝日の場合は翌平日)・年末年始(12/29~1/3)



# しまなみ Oshima

## ミュージアムめぐり



本物にしか味わえない  
資料と作品の触れ合い体験



▲野間仁根 《薔薇》

「野間仁根バラのミュージアム」は、瀬戸内海の恵まれた自然の中で、地域の貴重な文化の継承と祭展の場として、平成元年三月に「吉海郷土文化センター」としてオープンしました。  
その後、平成三十一年四月に、愛称を「野間仁根バラのミュージアム」とし、今治市吉海町出身の洋画家、野間仁根(一九〇一〜一九七九)の作品をメインに展示を行っています。野間仁根は郷里をこよなく愛し、瀬戸の風景を多く描きました。また、薔薇の作品でも有名です。  
その他にも大島で二百年以上続く「島四国へんろ」に関する資料、昔の生活を垣間見ることが出来る古民具等も展示しております。



▲野間仁根 《瀬戸内海 日の出》

## 野間仁根 バラのミュージアム

(今治市吉海郷土文化センター)



〒794-2103 愛媛県今治市吉海町福田 1290 番地  
TEL (0897)84-2566

休館日 月曜(祝日の場合は翌平日)・年末年始(12/29~1/3)



野間仁根  
(1901-1979)