

本資料において「再利用の有無」で「○」となっている施設については移設対象とする。
 本資料において「再利用の有無」で「×」となっている施設については解体・撤去対象とする。

日吉公園内の解体・撤去物、移設物一覧

| 種 類 | | 図 面 対 照 番 号 | 名 称 | 構 造 及 び 規 模 | 工 作 物 の 数 量 | 再利用の有無 | 移動先 | 備 考 |
|-----|------|-------------------|-----------|--------------|----------------------|---------|---------|-----------|
| | 園路広場 | 1 | 園 路 | 擬石平板ブロック | 265 m ² | ○ | 唐子台資材置場 | |
| | | 2 | 園 路 | 脱色アスファルト | 276 m ² | × | － | |
| | | 3 | 園 路 | 洗い出し仕上げ | 35 m ² | × | － | |
| | | 4 | 園 路 | 視覚障がい者誘導ブロック | 21 m ² | ○ | 唐子台資材置場 | |
| | | 5 | 多 目 的 広 場 | 真砂土舗装 | 1,495 m ² | × | － | |
| | | 6 | 子 供 広 場 | 真砂土舗装 | 117 m ² | × | － | |
| | | 7 | 子 供 広 場 | 人工芝 | 76 m ² | ○ | 唐子台資材置場 | |
| | 修景施設 | | 植 栽 | 樹木台帳による | 1 式 | × | － | |
| | | 8 | ブ ロ ン ズ 像 | 見つめる女 | 1 基 | ○ | 未定 | 新日吉公園設置予定 |
| | 休養施設 | 9 | 休 憩 所 | 木造 | 1 棟 | × | － | |
| | | 10 | 野 外 卓 | 木製 1.5m×0.8m | 1 箇所 | ○ | 唐子台資材置場 | |
| | | 11 | ベ ン チ | 木製 | 2 箇所 | ○ | 唐子台資材置場 | |
| | | 12 | ベ ン チ － 1 | 背のばしベンチ | 1 基 | ○ | 唐子台資材置場 | |
| | | 13 | ベ ン チ － 2 | 腹筋ベンチ | 1 基 | ○ | 唐子台資材置場 | |
| | | 14 | ベ ン チ － 3 | 十字懸垂ベンチ | 1 基 | ○ | 唐子台資材置場 | |
| | | 15 | ベ ン チ － 4 | 脇ストレッチベンチ | 1 基 | ○ | 唐子台資材置場 | |
| | | 16 | ベ ン チ － 5 | サークルベンチ | 1 基 | ○ | 唐子台資材置場 | |
| | | 17 | ベ ン チ － 6 | 背付ベンチ 巾1800 | 3 基 | ○ | 唐子台資材置場 | |
| | | 18 | ベ ン チ － 7 | 背付ベンチ 巾2200 | 2 基 | ○ | 唐子台資材置場 | |
| | 遊戯施設 | 19 | カラーステップ | ポリエチレン樹脂製 | 1 基 | ○ | 唐子台資材置場 | |
| 20 | | コンピネーション | 鋼製 | 1 基 | ○ | 唐子台資材置場 | | |

●日吉公園における再利用施設一覧表

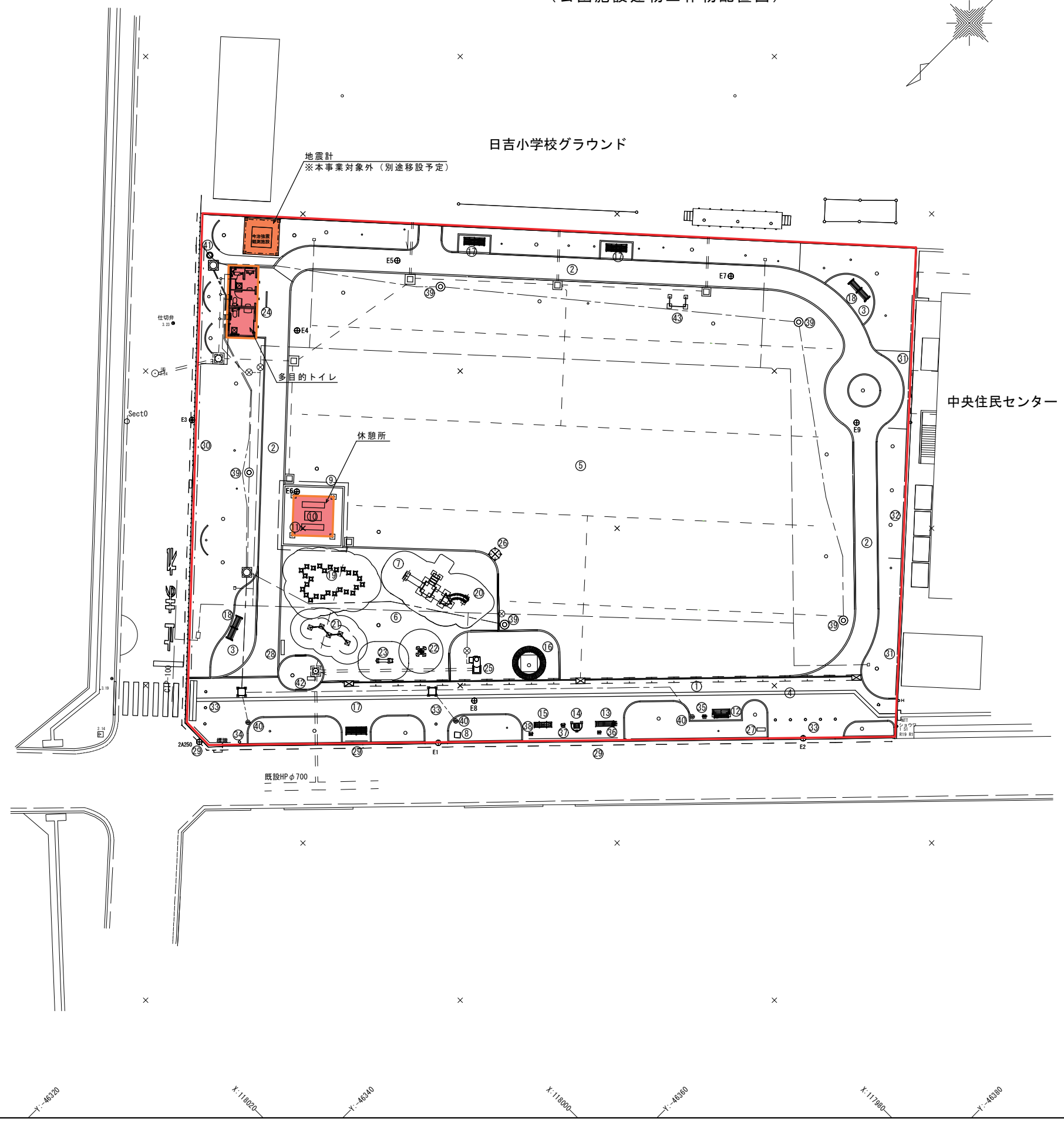
| 種 類 | | 図 面 対 照 番 号 | 名 称 | 構 造 及 び 規 模 | 工 作 物 の 数 量 | 再利用の有無 | 移動先 | 備 考 |
|-----|------|-------------------|---------------|--------------------------|----------------|--------|---------|------------------------------|
| | 遊戯施設 | 21 | ク ラ イ ム ボ ー ド | プラスチック製 | 1 基 | ○ | 唐子台資材置場 | |
| | | 22 | ス プ リ ン グ 遊 具 | 合板製 | 1 基 | ○ | 唐子台資材置場 | |
| | | 23 | ア ニ マ ル | 強化プラスチック製 | 1 基 | ○ | 唐子台資材置場 | |
| | 便益施設 | 24 | 多 目 的 ト イ レ | | 1 棟 | ○ | 鯉池公園予定 | 移設はトイレ設置工事請負業者と協議のうえ、実施すること。 |
| | | 25 | 水 飲 ・ 手 洗 場 | コンクリート製 | 1 基 | ○ | 唐子台資材置場 | |
| | | 26 | 時 計 塔 | ソーラー式電波時計 | 1 基 | ○ | 唐子台資材置場 | |
| | 管理施設 | 27 | 園 名 板 | くま（コンクリート製） | 1 基 | ○ | 唐子台資材置場 | |
| | | 28 | 園 名 板 | コンクリート製 | 1 基 | ○ | 未定 | 新日吉公園設置予定 |
| | | 29 | 横 断 防 止 柵 | H=800 | 14 m | ○ | 唐子台資材置場 | |
| | | 30 | フ ェ ン ス - 1 | メッシュ H=800 | 14 m | ○ | 唐子台資材置場 | |
| | | 31 | フ ェ ン ス - 2 | メッシュ H=1800 | 14 m | ○ | 唐子台資材置場 | |
| | | 32 | フ ェ ン ス - 3 | メッシュ H=1800（在品） | 14 m | ○ | 唐子台資材置場 | |
| | | 33 | 車 止 め - 1 | 取外式 | 9 基 | ○ | 未定 | 新日吉公園設置予定 |
| | | 34 | 車 止 め - 2 | 固定式 | 1 基 | ○ | 唐子台資材置場 | |
| | | 35 | サ イ ン - 1 | 背のばしベンチ説明板 | 1 基 | ○ | 唐子台資材置場 | |
| | | 36 | サ イ ン - 2 | 腹筋ベンチ説明板 | 1 基 | ○ | 唐子台資材置場 | |
| | | 37 | サ イ ン - 3 | 十字懸垂ベンチ説明板 | 1 基 | ○ | 唐子台資材置場 | |
| | | 38 | サ イ ン - 4 | 脇ストレッチベンチ説明板 | 1 基 | ○ | 唐子台資材置場 | |
| | | 39 | 照 明 灯 | セラミックメタルハイドランプ 180W（拡散型） | 5 基 | ○ | 唐子台資材置場 | |
| | | 40 | ア プ ロ ー チ 灯 | セラミックメタルハイドランプ 70W | 3 基 | ○ | 唐子台資材置場 | |
| | | 41 | 引 込 柱 | | 1 基 | ○ | 唐子台資材置場 | |

●日吉公園における再利用施設一覧表

[illegible]

日吉公園平面図
S=1:200
(公園施設建物工作物配置図)

赤枠 開園区域 (2,951.59㎡)



| 番号 | 名称 |
|----|----------|
| 1 | 園路 |
| 2 | 園路 |
| 3 | 園路 |
| 4 | 園路 |
| 5 | 多目的広場 |
| 6 | 子供広場 |
| 7 | 子供広場 |
| 8 | ブロンズ像 |
| 9 | 休憩所 |
| 10 | 野外車 |
| 11 | ベンチ |
| 12 | ベンチ-1 |
| 13 | ベンチ-2 |
| 14 | ベンチ-3 |
| 15 | ベンチ-4 |
| 16 | ベンチ-5 |
| 17 | ベンチ-6 |
| 18 | ベンチ-7 |
| 19 | カウステップ |
| 20 | コンビネーション |
| 21 | クライムボード |
| 22 | スプリング遊具 |
| 23 | アニマル |
| 24 | 多目的トイレ |
| 25 | 水飲・手洗場 |
| 26 | 時計塔 |
| 27 | 園名板 |
| 28 | 園名板 |
| 29 | 横断防止柵 |
| 30 | フェンス-1 |
| 31 | フェンス-2 |
| 32 | フェンス-3 |
| 33 | 車止め-1 |
| 34 | 車止め-2 |
| 35 | サイン-1 |
| 36 | サイン-2 |
| 37 | サイン-3 |
| 38 | サイン-4 |
| 39 | 照明灯 |
| 40 | アプローチ灯 |
| 41 | 引込柱 |
| 42 | 記念碑 |
| 43 | 高鉄棒 |

☐ 寄附物件

| 種 類 | 名 称 |
|---|---------|
| | 開 園 区 域 |

| 記号 | 種 別 | 備考 |
|----|-------|-----|
| △ | 常緑針葉樹 | I N |
| ○ | 常緑広葉樹 | I L |
| △ | 落葉針葉樹 | S N |
| ⊙ | 落葉広葉樹 | S L |
| ○ | 特殊樹木 | S |

中央住民センター

[樹 木 台 帳]

| 公 園 番 号 | 公 園 種 別 | 公 園 名 | 開 園 面 積 |
|---------|---------|---------|-------------|
| 2・2・3 | 街区公園 | 日 吉 公 園 | 2,591.59 m2 |

| 樹 種 合 計 | 緑 化 面 積 | | | | | 緑 化 (植 栽) 率 |
|---------|----------|-------|-----|---------|----------|---------------|
| | 高 木 | 中 木 | 低 木 | 地 覆 類 | 合 計 | |
| 24種 | 3661.63㎡ | 5.70㎡ | 0㎡ | 243.09㎡ | 3924.09㎡ | 151.41% |

位置図 (S=1:2,500)

常盤町七丁目

県立今治南高等学校



南日吉町三丁目

常盤町八丁目

馬越町一丁目

J A 越智今治
馬越支店

鯉池公園

鯉池町一丁目

鯉池町二丁目

鯉池集会所

市営鯉池東団地

鯉池公園

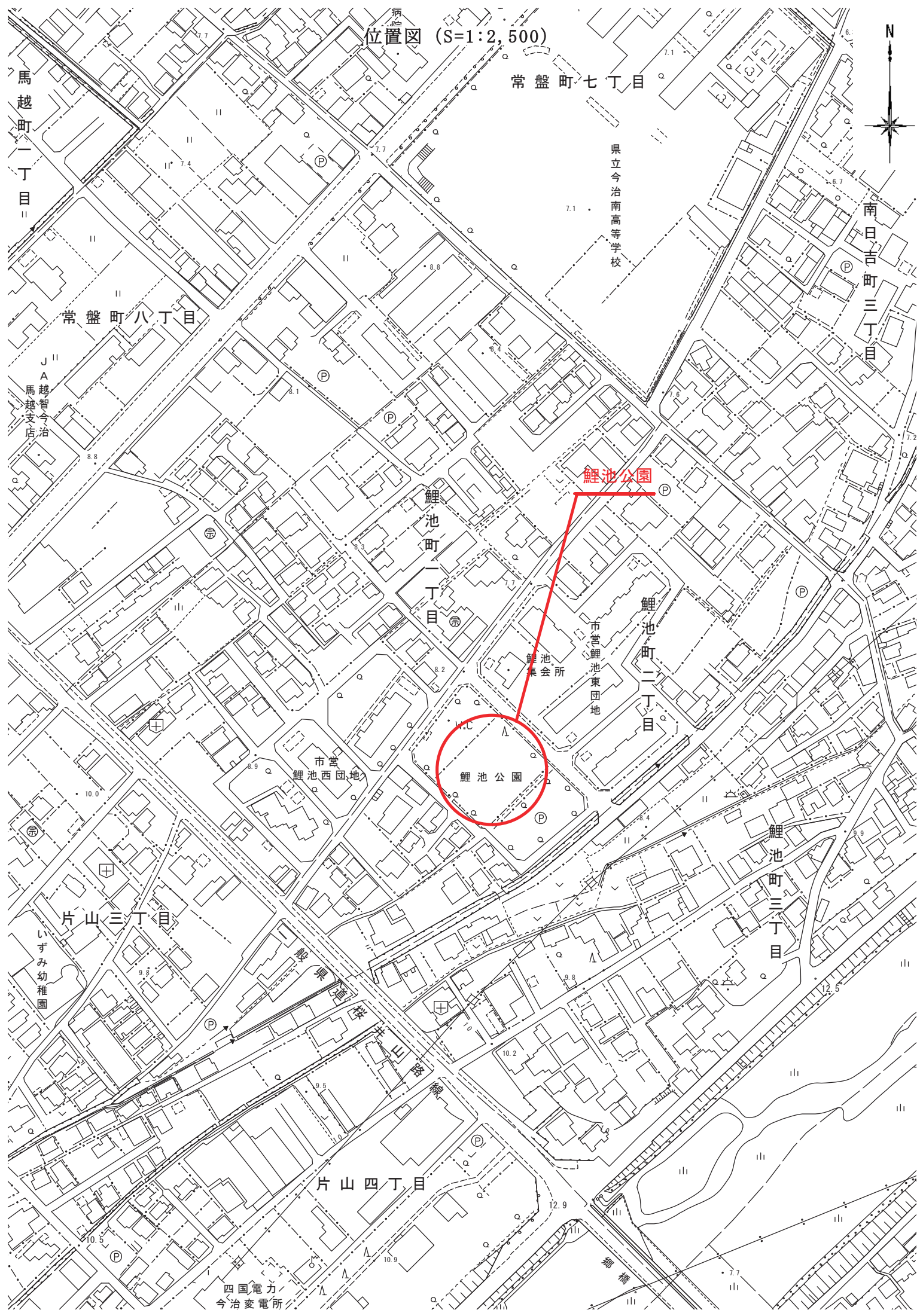
市営鯉池西団地

鯉池町三丁目

片山三丁目

片山四丁目

四国電力
今治変電所



位置図 (S=1:2,500)

市立国分小学校

衛門谷池

古国分二丁目

小谷上池

唐子台資材置場

唐子台
中央公園

唐子台東三丁目

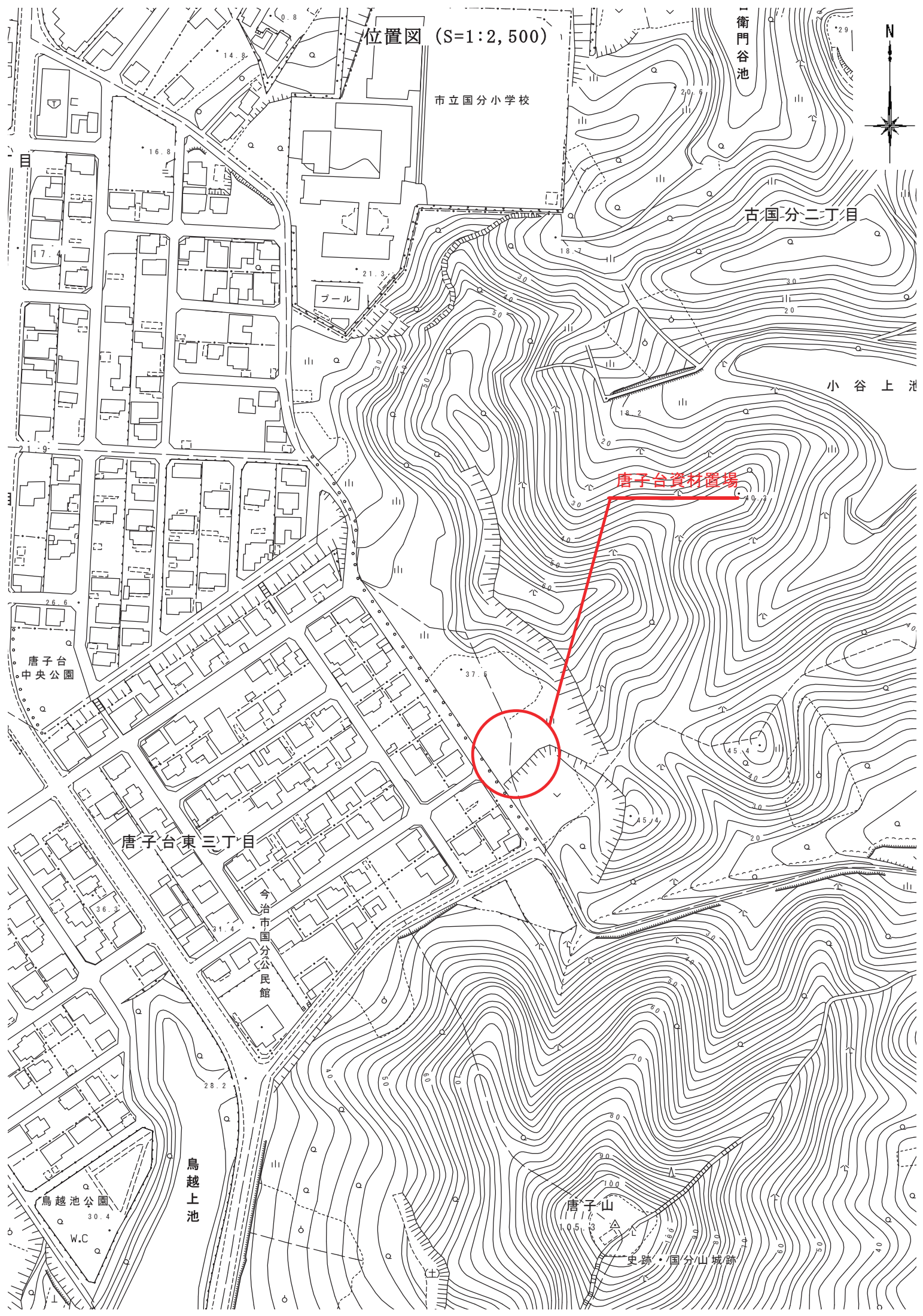
今治市国分公民館

鳥越池公園

鳥越上池

唐子山

史跡・国分山城跡





日吉公園

①園路

擬石平板ブロック



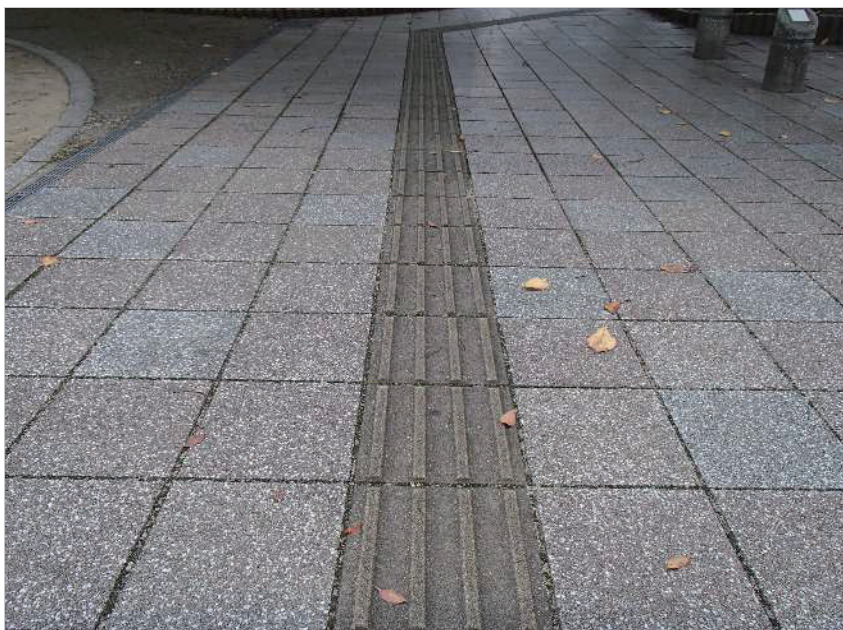
②園路

脱色アスファルト



③園路

洗い出し仕上げ



日吉公園

④園路

視覚障がい者誘導ブロック



⑤多目的広場

真砂土舗装



⑥子供広場

真砂土舗装

⑦子供広場

人工芝



日吉公園

⑧ブロンズ像

見つめる少女



⑨休憩所

木造



⑩野外卓

木製 1.5m × 1.8m

⑪ベンチ

木製



日吉公園

⑫ベンチ - 1

背のばしベンチ

③⑤サイン - 1

背のばしベンチ説明板



⑬ベンチ - 2

腹筋ベンチ

③⑥サイン - 2

腹筋ベンチ説明板



⑭ベンチ - 3

十字懸垂ベンチ

③⑦サイン - 3

十字懸垂ベンチ説明板



日吉公園

⑮ベンチ - 4

脇ストレッチベンチ

③⑨サイン - 4

脇ストレッチベンチ説明板



⑮ベンチ - 5

サークルベンチ



⑰ベンチ - 6

背付ベンチ 巾1800



日吉公園

⑱ベンチ - 7

背付ベンチ 巾2200



⑲カラスステップ

ポリエチレン樹脂製



⑳コンビネーション

鋼製



日吉公園

②①クライムボード

プラスチック製



②②スプリング遊具

合板製



②③アニマル

強化プラスチック製



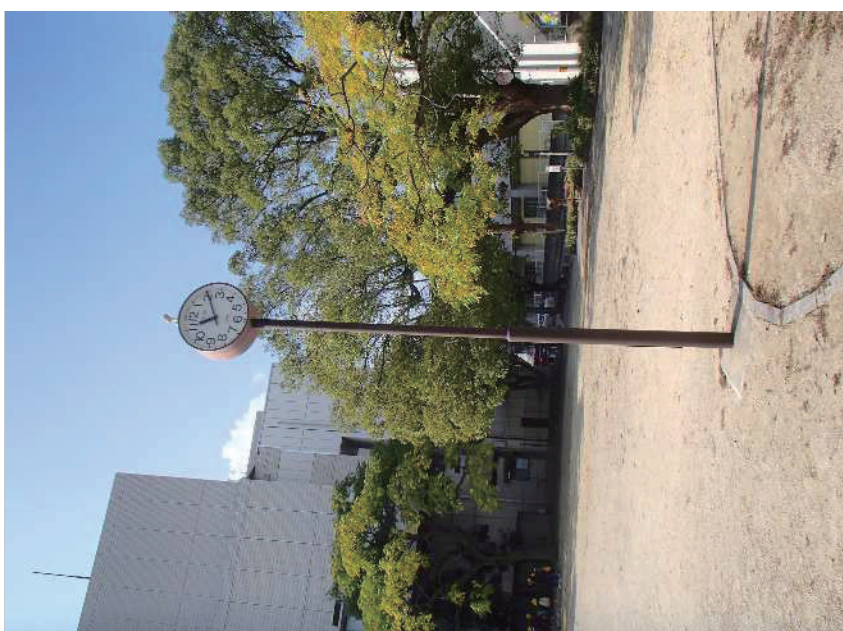
日吉公園

②④多目的トイレ



②⑤水飲・手洗場

コンクリート製



②⑥時計塔

ソーラー式電波時計



日吉公園

②⑦園名板

くま(コンクリート製)



②⑧園名板

コンクリート製



②⑨横断防止柵

H=800



日吉公園

③⑩フェンス - 1

H=800



③⑪フェンス - 2

H=1800

③⑫フェンス - 3

H=1800



③⑬車止め - 1

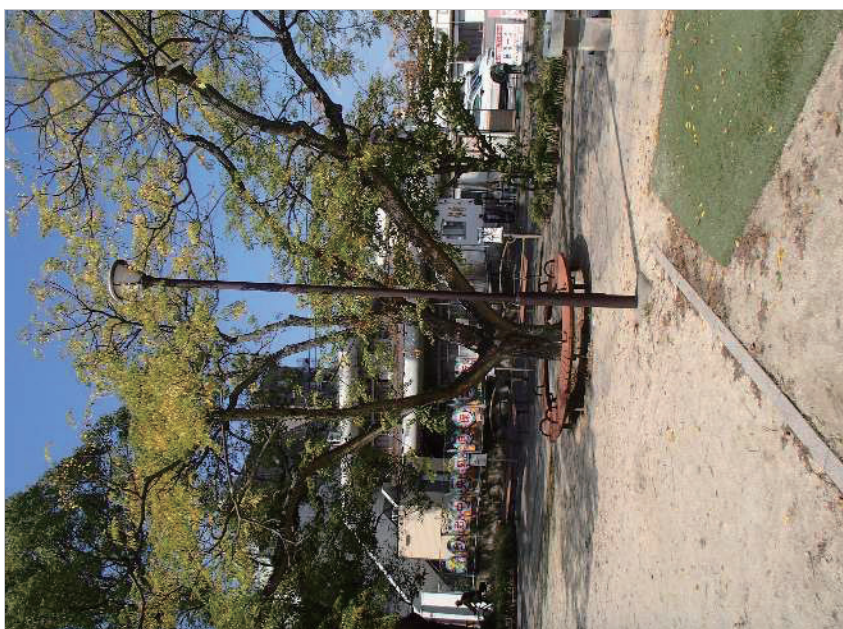
取外式



日吉公園

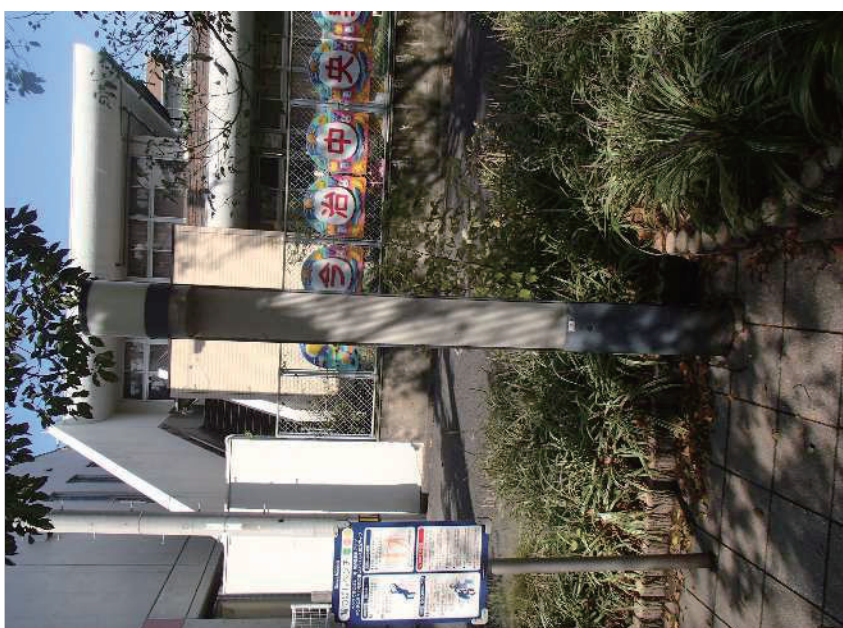
③④車止め - 2

固定式



③⑨照明灯

セラミックメタルハライドランプ



④⑩アプローチ灯

セラミックメタルハライドランプ



日吉公園

④1 引込柱



④2 記念碑

みかげ石



④3 高鉄棒

鉄製 H=1.8m



日吉公園

電気設備

ハンドホール



給水設備

散水栓



排水設備

集水桝・側溝