

本資料において「再利用の有無」で「○」となっている施設については移設対象とする。
 本資料において「再利用の有無」で「×」となっている施設については解体・撤去対象とする。

日吉公園内の解体・撤去物、移設物一覧

種 類	図 面 対 照 番 号	名 称	構 造 及 び 規 模	工 作 物 の 数 量	再利用の有無	移動先	備 考
	園路広場	1 園 路	擬石平板ブロック	265 m ²	○	唐子台資材置場	
		2 園 路	脱色アスファルト	276 m ²	×	－	
		3 園 路	洗い出し仕上げ	35 m ²	×	－	
		4 園 路	視覚障がい者誘導ブロック	21 m ²	○	唐子台資材置場	
		5 多 目 的 広 場	真砂土舗装	1,495 m ²	×	－	
		6 子 供 広 場	真砂土舗装	117 m ²	×	－	
		7 子 供 広 場	人工芝	76 m ²	○	唐子台資材置場	
	修景施設	植 栽	樹木台帳による	1 式	×	－	
		8 ブ ロ ン ズ 像	見つめる女	1 基	○	未定	新日吉公園設置予定
	休養施設	9 休 憩 所	木造	1 棟	×	－	
		10 野 外 卓	木製 1.5m×0.8m	1 箇所	○	唐子台資材置場	
		11 ベ ン チ	木製	2 箇所	○	唐子台資材置場	
		12 ベ ン チ － 1	背のばしベンチ	1 基	○	唐子台資材置場	
		13 ベ ン チ － 2	腹筋ベンチ	1 基	○	唐子台資材置場	
		14 ベ ン チ － 3	十字懸垂ベンチ	1 基	○	唐子台資材置場	
		15 ベ ン チ － 4	脇ストレッチベンチ	1 基	○	唐子台資材置場	
		16 ベ ン チ － 5	サークルベンチ	1 基	○	唐子台資材置場	
		17 ベ ン チ － 6	背付ベンチ 巾1800	3 基	○	唐子台資材置場	
		18 ベ ン チ － 7	背付ベンチ 巾2200	2 基	○	唐子台資材置場	
	遊戯施設	19 カラーステップ	ポリエチレン樹脂製	1 基	○	唐子台資材置場	
		20 コ ン ビ ネ ー シ ョ ン	鋼製	1 基	○	唐子台資材置場	

●日吉公園における再利用施設一覧表

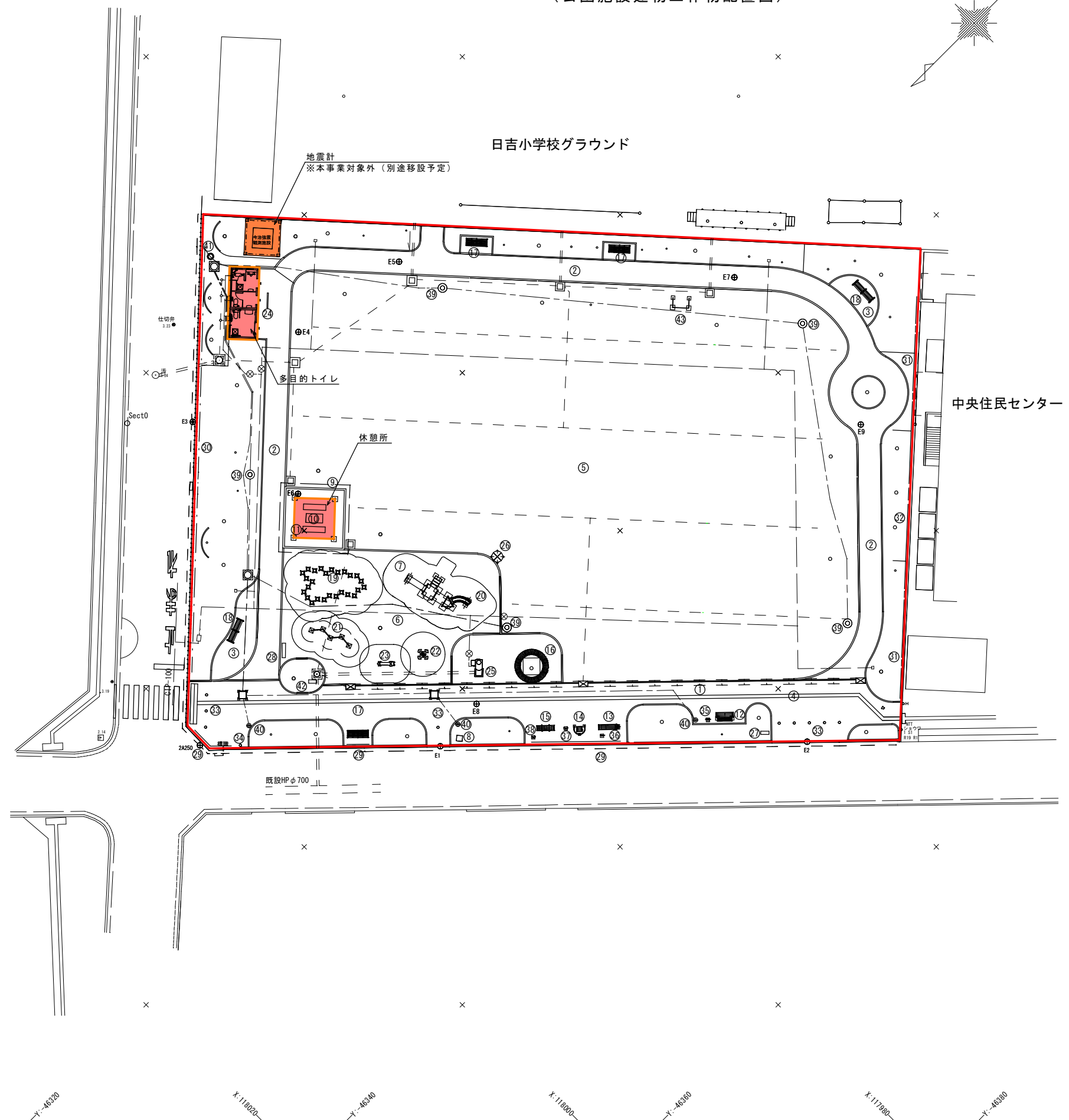
種 類		図 面 対 照 番 号	名 称	構 造 及 び 規 模	工 作 物 の 数 量	再利用の有無	移動先	備 考
	遊戯施設	21	ク ラ イ ム ボ ー ド	プラスチック製	1 基	○	唐子台資材置場	
		22	ス プ リ ン グ 遊 具	合板製	1 基	○	唐子台資材置場	
		23	ア ニ マ ル	強化プラスチック製	1 基	○	唐子台資材置場	
	便益施設	24	多 目 的 ト イ レ		1 棟	○	鯉池公園予定	移設はトイレ設置工事請負業者と協議のうえ、実施すること。
		25	水 飲 ・ 手 洗 場	コンクリート製	1 基	○	唐子台資材置場	
		26	時 計 塔	ソーラー式電波時計	1 基	○	唐子台資材置場	
	管理施設	27	園 名 板	くま（コンクリート製）	1 基	○	唐子台資材置場	
		28	園 名 板	コンクリート製	1 基	○	未定	新日吉公園設置予定
		29	横 断 防 止 柵	H=800	14 m	○	唐子台資材置場	
		30	フ ェ ン ス - 1	メッシュ H=800	14 m	○	唐子台資材置場	
		31	フ ェ ン ス - 2	メッシュ H=1800	14 m	○	唐子台資材置場	
		32	フ ェ ン ス - 3	メッシュ H=1800（在品）	14 m	○	唐子台資材置場	
		33	車 止 め - 1	取外式	9 基	○	未定	新日吉公園設置予定
		34	車 止 め - 2	固定式	1 基	○	唐子台資材置場	
		35	サ イ ン - 1	背のばしベンチ説明板	1 基	○	唐子台資材置場	
		36	サ イ ン - 2	腹筋ベンチ説明板	1 基	○	唐子台資材置場	
		37	サ イ ン - 3	十字懸垂ベンチ説明板	1 基	○	唐子台資材置場	
		38	サ イ ン - 4	脇ストレッチベンチ説明板	1 基	○	唐子台資材置場	
		39	照 明 灯	セラミックメタルハイドランプ 180W（拡散型）	5 基	○	唐子台資材置場	
		40	ア プ ロ ー チ 灯	セラミックメタルハイドランプ 70W	3 基	○	唐子台資材置場	
		41	引 込 柱		1 基	○	唐子台資材置場	

●日吉公園における再利用施設一覧表

[illegible]

日吉公園平面図
S=1:200
(公園施設建物工作物配置図)

赤枠 開園区域 (2,951.59㎡)



番号	名称
1	園路
2	園路
3	園路
4	園路
5	多目的広場
6	子供広場
7	子供広場
8	プロンズ像
9	休憩所
10	野外車
11	ベンチ
12	ベンチ-1
13	ベンチ-2
14	ベンチ-3
15	ベンチ-4
16	ベンチ-5
17	ベンチ-6
18	ベンチ-7
19	カウステップ
20	コンビネーション
21	クライムボード
22	スプリング遊具
23	アニマル
24	多目的トイレ
25	水飲・手洗場
26	時計塔
27	園名板
28	園名板
29	横断防止柵
30	フェンス-1
31	フェンス-2
32	フェンス-3
33	車止め-1
34	車止め-2
35	サイン-1
36	サイン-2
37	サイン-3
38	サイン-4
39	照明灯
40	アプローチ灯
41	引込柱
42	記念碑
43	高鉄棒

位置図 (S=1:2, 500)



常盤町七丁目

県立今治南高等学校

南日吉町三丁目

常盤町八丁目

馬越町一丁目

超越智慧、今治

鯉池町一丁目

鯉池公園

鯉池町二丁目

鯉池集會所

鯉池公園

市營
鯉池西団地

片山三丁目

いすみ幼稚園

鯉池町三丁目

片山四丁目

四国電力
今治変電所

位置図 (S=1:2,500)

市立国分小学校

衛門谷池



古国分二丁目

小谷上池

唐子台資材置場

唐子台
中央公園

唐子台東三丁目

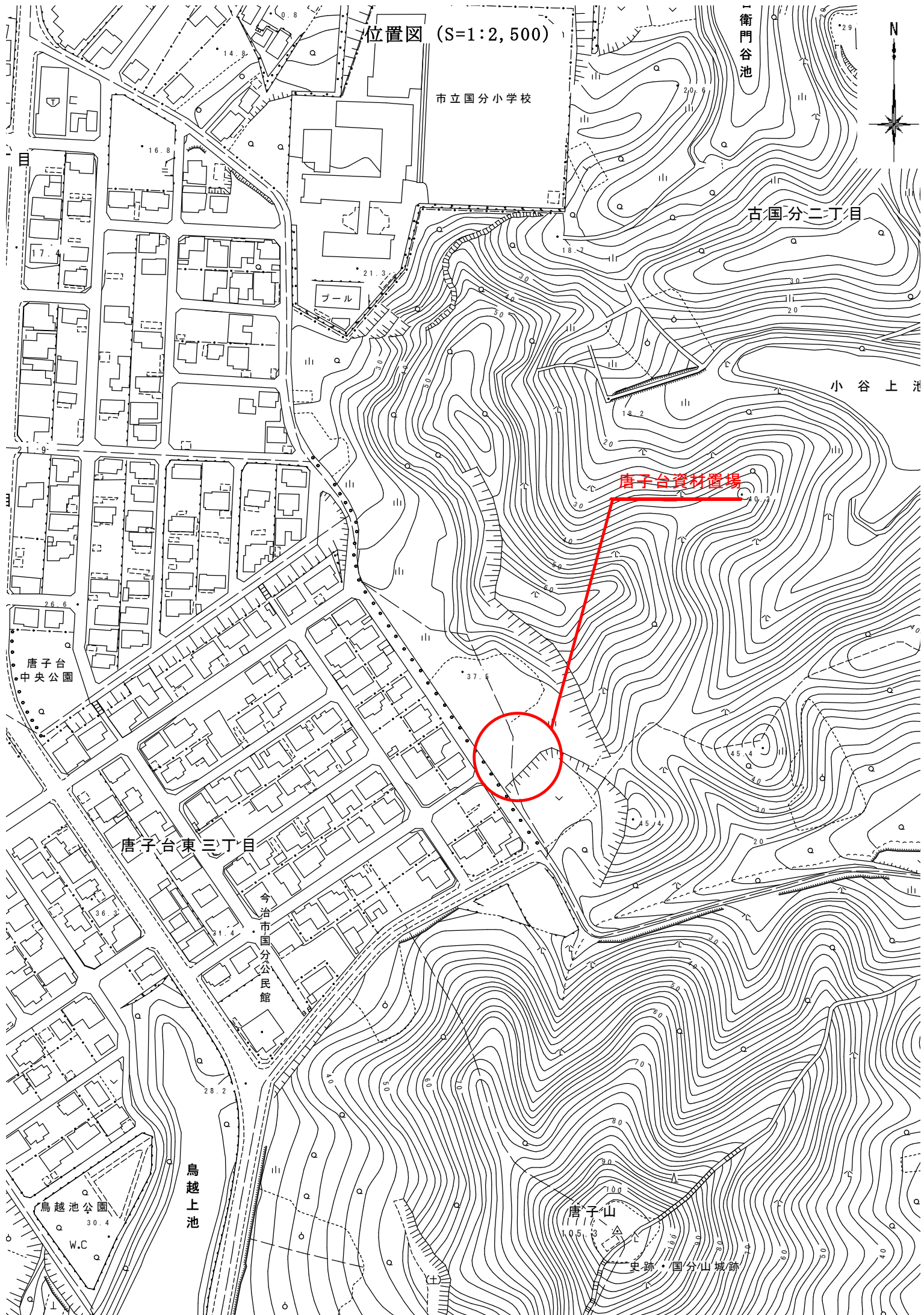
今治市国分公民館

鳥越池公園

鳥越上池

唐子山

史跡・国分山城跡





日吉公園

①園路

擬石平板ブロック



②園路

脱色アスファルト



③園路

洗い出し仕上げ



日吉公園

④園路

視覚障がい者誘導ブロック



⑤多目的広場

真砂土舗装



⑥子供広場

真砂土舗装

⑦子供広場

人工芝



日吉公園

⑧ブロンズ像

見つめる少女



⑨休憩所

木造



⑩野外卓

木製 1.5m × 1.8m

⑪ベンチ

木製



日吉公園

⑫ベンチ - 1

背のばしベンチ

③⑤サイン - 1

背のばしベンチ説明板



⑬ベンチ - 2

腹筋ベンチ

③⑥サイン - 2

腹筋ベンチ説明板



⑭ベンチ - 3

十字懸垂ベンチ

③⑦サイン - 3

十字懸垂ベンチ説明板



日吉公園

⑮ベンチ - 4

脇ストレッチベンチ

③⑨サイン - 4

脇ストレッチベンチ説明板



⑮ベンチ - 5

サークルベンチ



⑰ベンチ - 6

背付ベンチ 巾1800



日吉公園

⑱ベンチ - 7

背付ベンチ 巾2200



⑲カーステップ

ポリエチレン樹脂製



⑳コンビネーション

鋼製



日吉公園

㉑クライムボード

プラスチック製



㉒スプリング遊具

合板製



㉓アニマル

強化プラスチック製



日吉公園

②④多目的トイレ



②⑤水飲・手洗場

コンクリート製



②⑥時計塔

ソーラー式電波時計



日吉公園

②⑦園名板

くま(コンクリート製)



②⑧園名板

コンクリート製



②⑨横断防止柵

H=800



日吉公園

③⑩フェンス - 1

H=800



③⑪フェンス - 2

H=1800

③⑫フェンス - 3

H=1800



③⑬車止め - 1

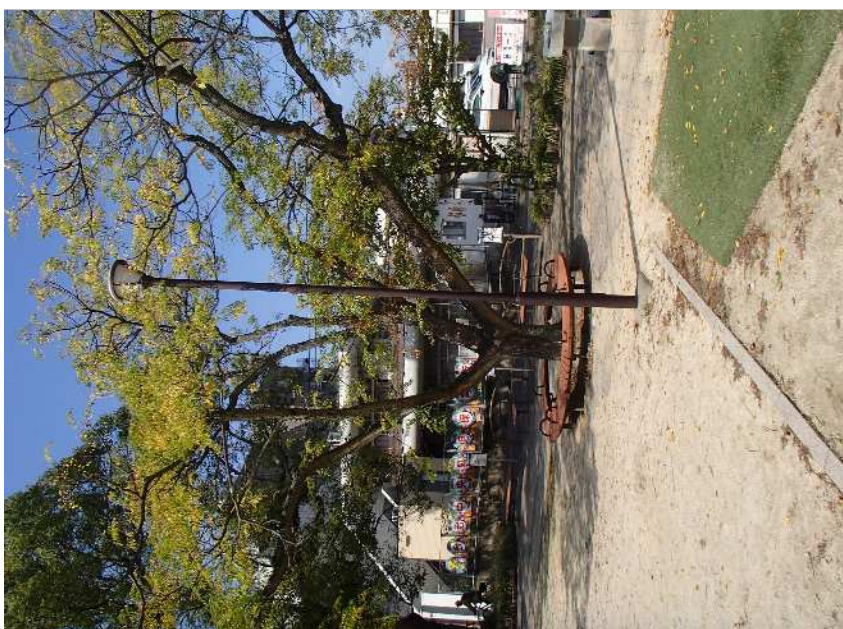
取外式



日吉公園

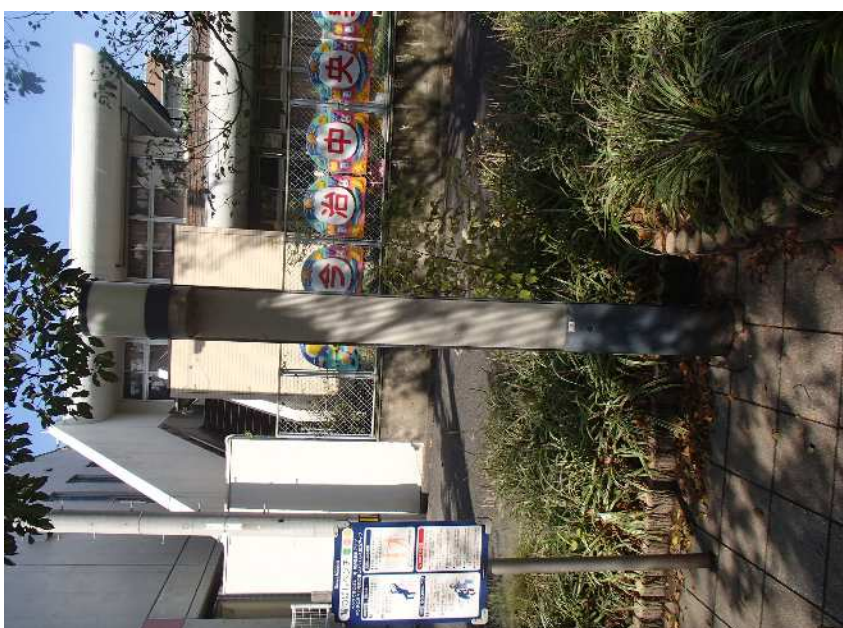
③④車止め - 2

固定式



③⑨照明灯

セラミックメタルハライドランプ



④⑩アプローチ灯

セラミックメタルハライドランプ



日吉公園

④1 引込柱



④2 記念碑

みかげ石



④3 高鉄棒

鉄製 H=1.8m



日吉公園

電気設備

ハンドホール



給水設備

散水栓



排水設備

集水枳・側溝

[樹 木 台 帳]

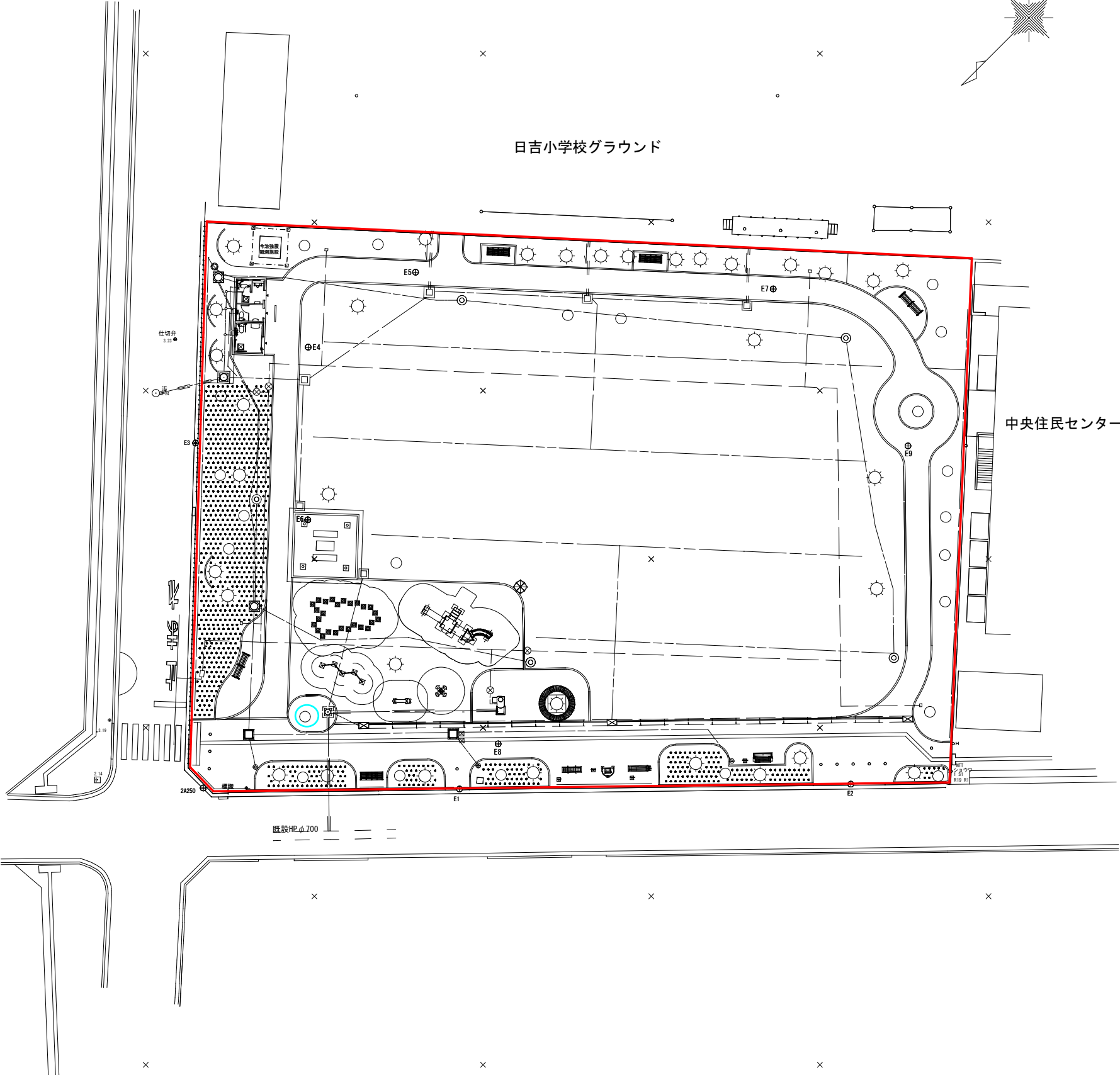
公 園 番 号	公 園 種 別	公 園 名	開 園 面 積
2・2・3	街区公園	日 吉 公 園	2, 5 9 1. 5 9 m2

樹 種 合 計	緑 化 面 積					緑 化 （ 植 栽 ） 率
	高 木	中 木	低 木	地 覆 類	合 計	
24種	3661. 63㎡	5. 70㎡	0㎡	243. 09㎡	3924. 09㎡	151. 41%

本資料において「移設対象樹木」としている樹木以外は全て解体・撤去対象とする。

○ 移設対象樹木

日吉公園 平面図
S=1:200
(樹木配置図)



種 類	名 称
—	開園区域

記号	種 別	備考
△	常緑針葉樹	I N
○	常緑広葉樹	I L
☆	落葉針葉樹	S N
⊙	落葉広葉樹	S L
○	特殊樹木	S