

# 今治市 朝倉ダムハザードマップ

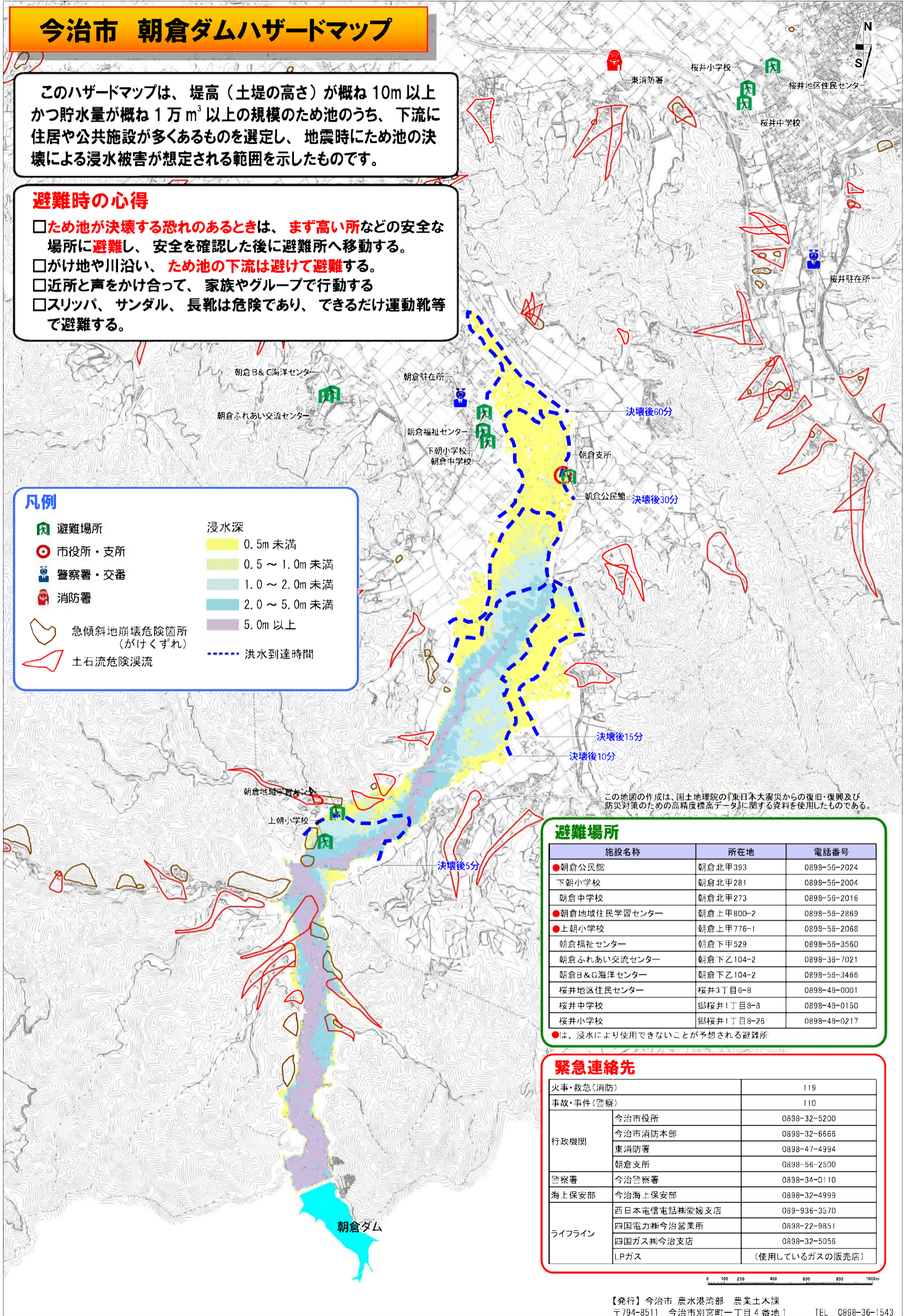
このハザードマップは、堤高（土堤の高さ）が概ね10m以上かつ貯水量が概ね1万m<sup>3</sup>以上の規模のため池のうち、下流に住居や公共施設が多くあるものを選定し、地震時のため池の決壊による浸水被害が想定される範囲を示したものです。

## 避難時の心得

- ため池が決壊する恐れのあるときは、まず高い所などの安全な場所に避難し、安全を確認した後に避難所へ移動する。
- がけ地や川沿い、ため池の下流は避けて避難する。
- 近所と声をかけ合って、家族やグループで行動する
- スリッパ、サンダル、長靴は危険であり、できるだけ運動靴等で避難する。

## 凡例

- |  |                       |  |            |
|--|-----------------------|--|------------|
|  | 避難場所                  |  | 浸水深        |
|  | 市役所・支所                |  | 0.5～1.0m未満 |
|  | 警察署・交番                |  | 1.0～2.0m未満 |
|  | 消防署                   |  | 2.0～5.0m未満 |
|  | 急傾斜地崩壊危険箇所<br>(がけくずれ) |  | 5.0m以上     |
|  | 土石流危険渓流               |  | 洪水到達時間     |



この地図の作成は、国土地理院の『東日本大震災からの復旧・復興及び防災対策のための高精度標高データ』に関する資料を使用したものである。

## 避難場所

施設名称	所在地	電話番号
●朝倉公民館	朝倉北甲393	0898-56-2024
下朝小学校	朝倉北甲281	0898-56-2004
朝倉中学校	朝倉北甲273	0898-56-2016
●朝倉地域住民学習センター	朝倉上甲800-2	0898-56-2869
●上朝小学校	朝倉上甲776-1	0898-56-2068
朝倉福祉センター	朝倉下甲529	0898-56-3560
朝倉ふれあい交流センター	朝倉下乙104-2	0898-36-7021
朝倉B&G海洋センター	朝倉下乙104-2	0898-56-3466
桜井地区住民センター	桜井3丁目6-8	0898-48-0001
桜井中学校	郷桜井1丁目8-8	0898-48-0150
桜井小学校	郷桜井1丁目8-26	0898-48-0217

●は、浸水により使用できないことが予想される避難所

## 緊急連絡先

火事・救急(消防)	119	
事故・事件(警察)	110	
行政機関	今治市役所	0898-32-5200
	今治市消防本部	0898-32-6666
	東消防署	0898-47-4994
警察署	朝倉支所	0898-56-2500
	今治警察署	0898-34-0110
海上保安部	今治海上保安部	0898-32-4999
ライフライン	西日本電信電話株式会社	089-936-3570
	四国電力株式会社	0898-22-9851
	四国ガス株式会社	0898-32-5056
	LPガス	(使用しているガスの販売店)