

# ドンデ池 ハザードマップ

このハザードマップは、地震時のため池の決壊による浸水被害が想定される範囲を示したものです。

## 凡例

- 指定避難所
- 指定緊急避難場所
- 警察署・交番
- 消防署
- 市役所・支所
- 高速道路
- 国道・県道
- 鉄道
- 水部
- 洪水到達時間

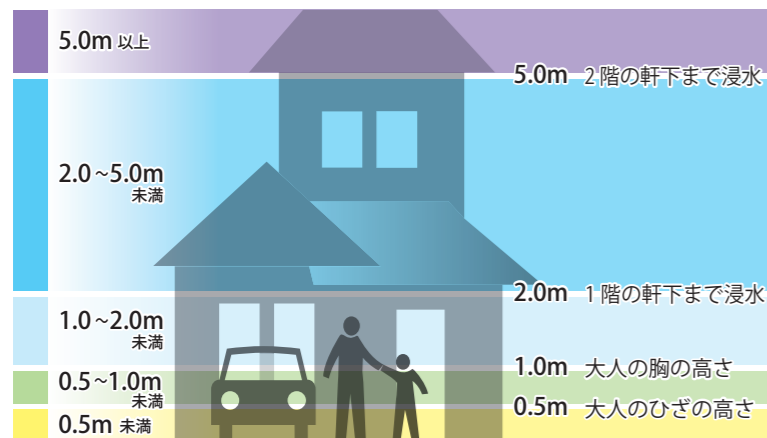
## 浸水想定区域（最大浸水深）

- 5.0m 以上
- 2.0～5.0m 未満
- 1.0～2.0m 未満
- 0.5～1.0m 未満
- 0.5m 未満

## 土砂災害警戒区域

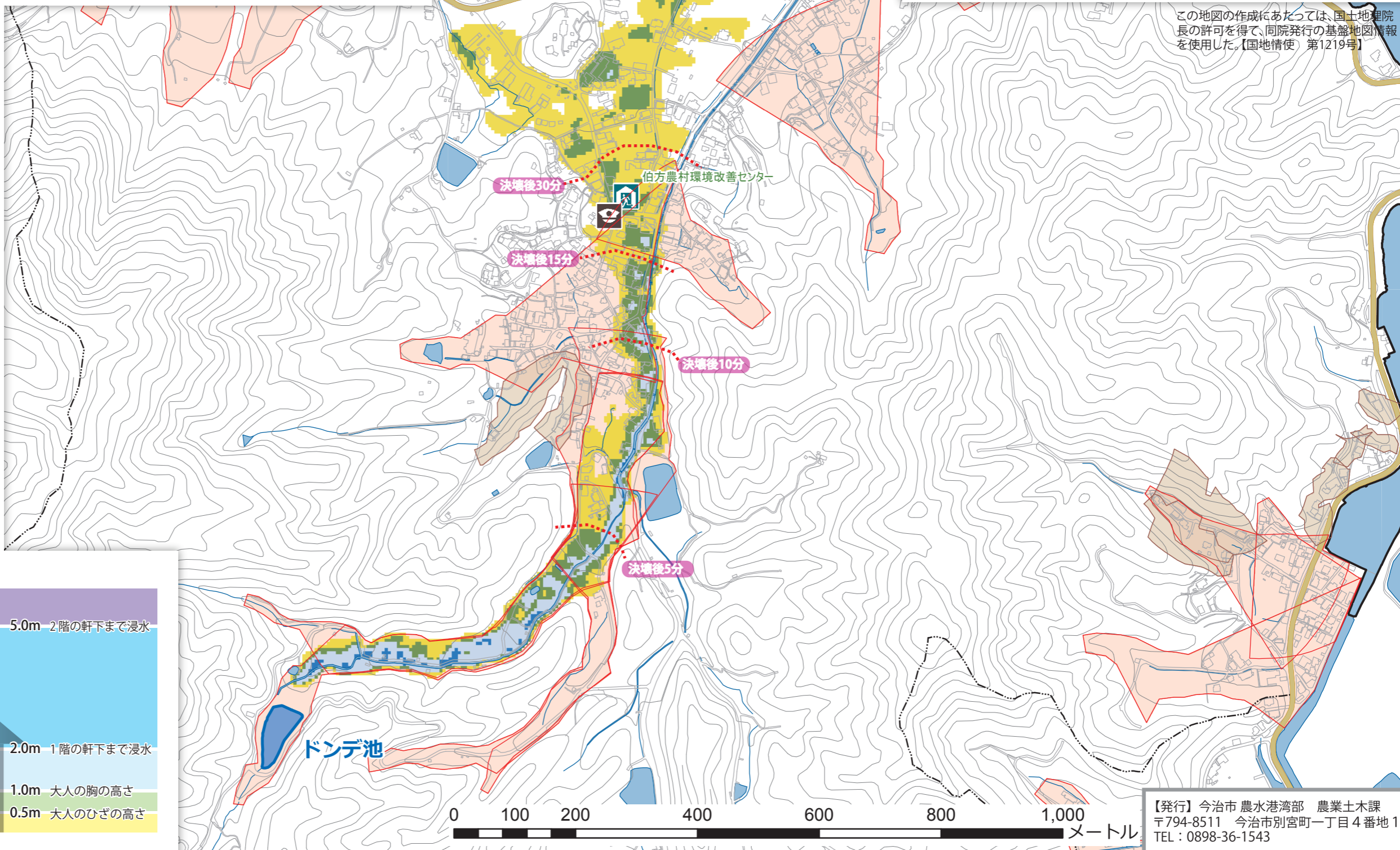
- 急傾斜地等
- 土石流

## 浸水想定区域の見方



## 緊急連絡先

|             |                           |
|-------------|---------------------------|
| ● 火事・救急（消防） | 119（局番なし）                 |
| ● 事件・事故（警察） | 110（局番なし）                 |
| 行政機関        | 今治市役所 0898-32-5200        |
| 警察署         | 今治警察署 0898-34-0110        |
|             | 北浦駐在所 0897-73-1030        |
| 海上保安部       | 今治海上保安部 0898-32-4999      |
| ライフライン      | 西日本電信電話（株）愛媛支店 113（局番なし）  |
|             | 四国電力（株）今治営業所 0120-410-540 |
|             | 四国ガス（株）今治支店 0898-32-5056  |
|             | LPガス (使用しているガスの販売店)       |



## 避難所一覧 ※地図内に表示している施設のみ記載しています。

| 施設名          | 所在地        | 電話番号         |
|--------------|------------|--------------|
| 旧伯方北浦体育館     | 伯方町北浦甲2313 | 0897-72-1500 |
| 伯方農村環境改善センター | 伯方町北浦甲2178 | 0897-73-0230 |

●印は、浸水により使用できないことが予想される避難所

## 【避難時の心得】

- ▶ ため池が決壊する恐れがあるときは、まず高い所などの安全な場所に避難し、安全を確認した後に避難所へ移動する。
- ▶ かけ地や川沿い、ため池の下流は避けて避難する。
- ▶ 近所と声を掛け合って、家族やグループで行動する。
- ▶ スリッパ、サンダル、長靴は危険であり、できるだけ運動靴などで避難する。