

ふぼこいけ 文箱池 ハザードマップ

このハザードマップは、堤高(土堤の高さ)が概ね10m以上または貯水量が概ね1万m³以上の規模のため池のうち、下流に住居や公共施設が多くあるものを選定し、地震時のため池の決壊による浸水被害が想定される範囲を示したものです。

凡例

- 避難所
- 一時避難場所
- 警察署・交番
- 消防署
- 市役所・支所
- 高速道路
- 国道・県道
- 鉄道
- 水部
- 洪水到達時間

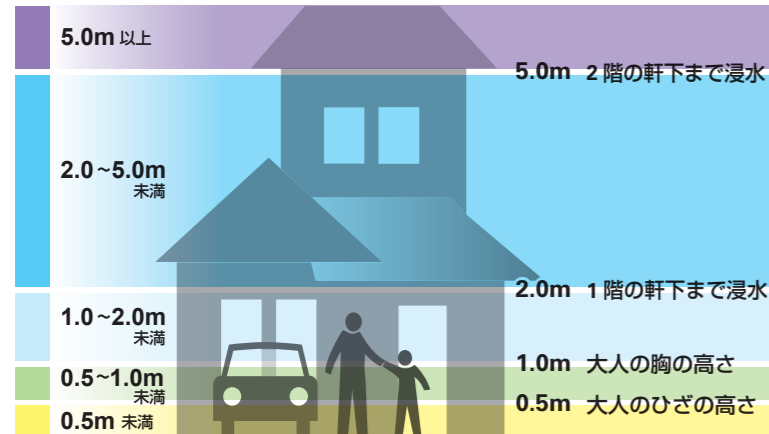
浸水想定区域 (最大浸水深)

- 5.0m以上
- 2.0~5.0m未満
- 1.0~2.0m未満
- 0.5~1.0m未満
- 0.5m未満

土砂災害危険箇所

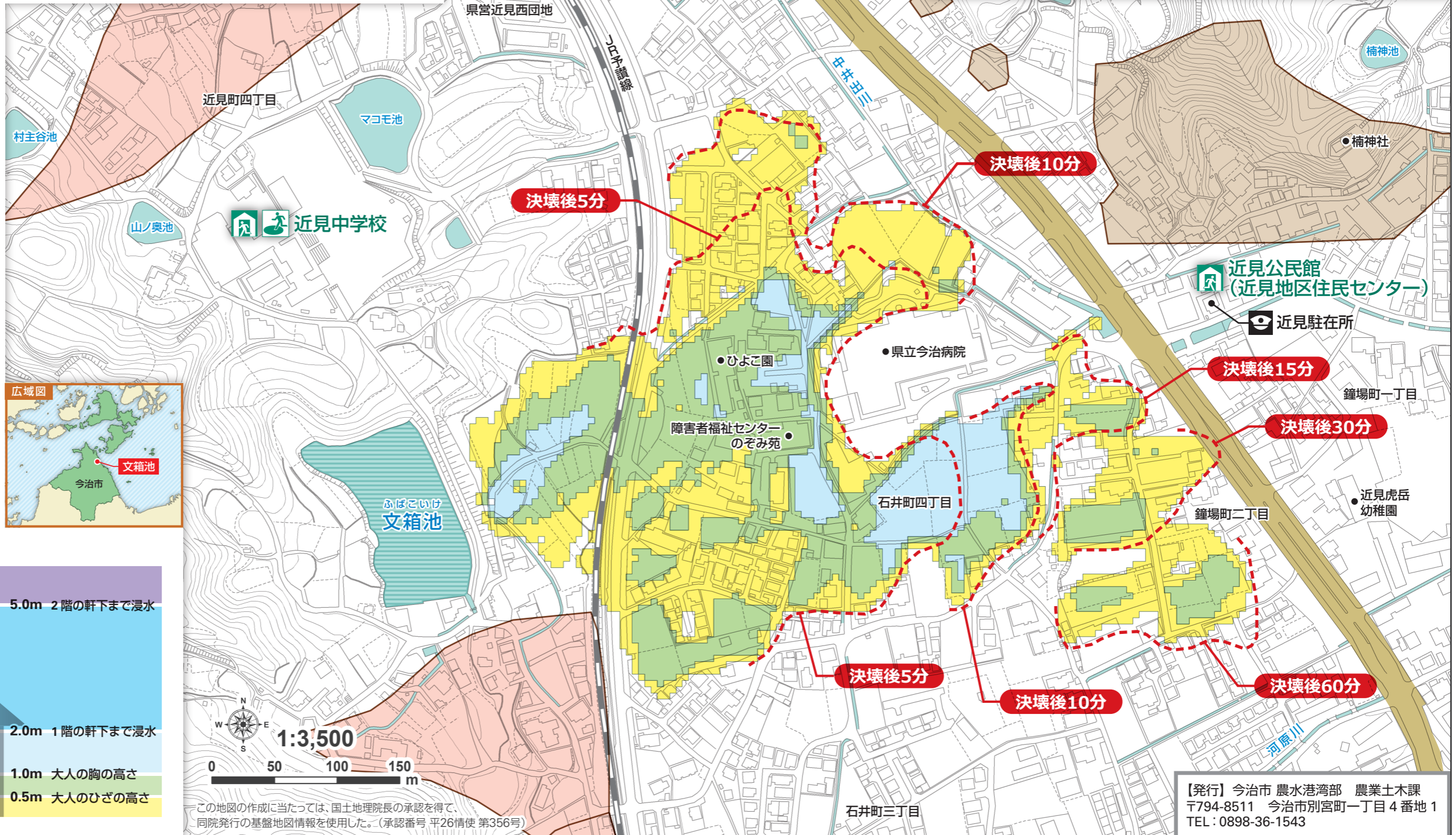
- 急傾斜地崩壊危険箇所(がけくずれ)
(愛媛県、平成11年度~12年度調査)
- 土石流危険渓流
(愛媛県、平成11年度~13年度調査)

浸水想定区域の見方



緊急連絡先

● 火事・救急(消防)	119 (局番なし)
● 事件・事故(警察)	110 (局番なし)
行政機関	今治市役所 0898-32-5200
	今治市消防本部・中央消防署 0898-32-6666
警察署	今治警察署 0898-34-0110
	近見駐在所 0898-22-6717
海上保安部	今治海上保安部 0898-32-4999
ライフライン	西日本電信電話(株)愛媛支店 113 (局番なし)
	四国電力(株)今治営業所 0120-410-540
	四国ガス(株)今治支店 0898-32-5056
	LPガス (使用しているガスの販売店)



避難所一覧

※地図内に表示している施設のみ記載しています。

施設名	所在地	電話番号
近見公民館(近見地区住民センター)	湊町1丁目1-39	0898-32-3258
近見小学校	近見町1丁目5-1	0898-22-0258
近見中学校	近見町4丁目2-57	0898-22-1094

●印は、浸水により使用できないことが予想される避難所

【避難時の心得】

- ▶ため池が決壊する恐れがあるときは、まず高い所などの安全な場所に避難し、安全を確認した後に避難所へ移動する。
- ▶がけ地や川沿い、ため池の下流は避けて避難する。
- ▶近所と声を掛け合って、家族やグループで行動する。
- ▶スリッパ、サンダル、長靴は危険であり、できるだけ運動靴などで避難する。