

今治市 犬塚池ハザードマップ



このハザードマップは、堤高（土堤の高さ）が概ね 10m 以上かつ貯水量が概ね 1 万 m³ 以上の規模のため池のうち、下流に住居や公共施設が多くあるものを選定し、地震時ため池の決壊による浸水被害が想定される範囲を示したものです。

避難時の心得

- ため池が決壊する恐れのあるときは、まず高い所などの安全な場所に避難し、安全を確認した後に避難所へ移動する。
- がけ地や川沿い、ため池の下流は避けて避難する。
- 近所と声をかけ合って、家族やグループで行動する
- スリッパ、サンダル、長靴は危険であり、できるだけ運動靴等で避難する。

避難場所

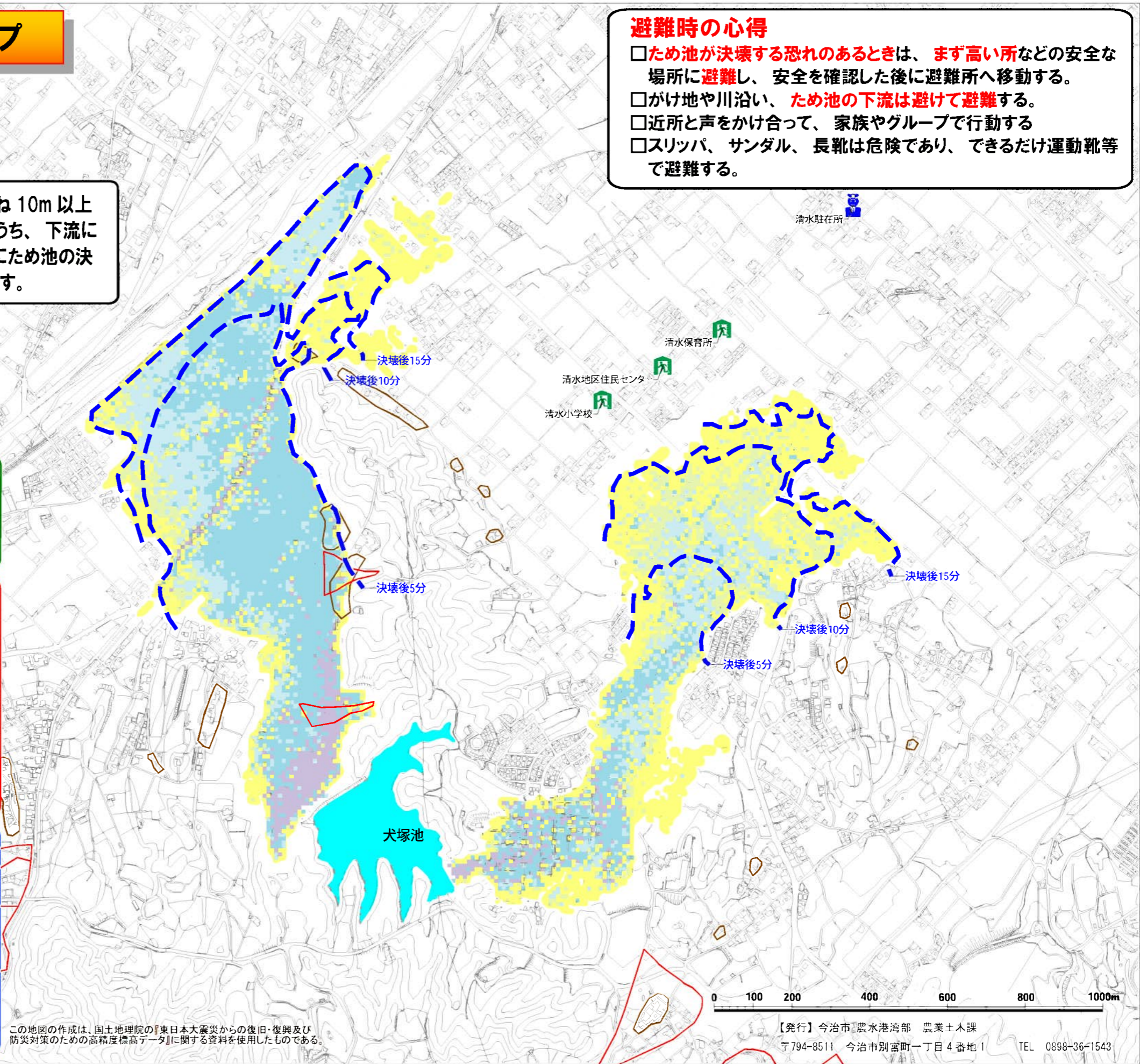
施設名称	所在地	電話番号
清水小学校	五十嵐甲13-3	0898-22-2556
清水地区住民センター	四村93-2	0898-32-0073
清水保育所	徳重89-1	0898-23-1510

緊急連絡先

火事・救急(消防)		119
事故・事件(警察)		110
行政機関	今治市役所	0898-32-5200
	今治市消防本部	0898-32-6666
警察署	今治警察署	0898-34-0110
	清水駐在所	0898-31-8300
海上保安部	今治海上保安部	0898-32-4999
ライフライン	西日本電信電話株式会社支店	089-936-3570
	四国電力株式会社今治営業所	0898-22-9851
	四国ガス株式会社今治支店	0898-32-5056
	LPガス	(使用しているガスの販売店)

凡例

- 避難場所
 - 市役所・支所
 - 警察署・交番
 - 消防署
 - 急傾斜地崩壊危険箇所(がけくずれ)
 - 土石流危険渓流
- 浸水深
- 0.5m 未満
 - 0.5 ~ 1.0m 未満
 - 1.0 ~ 2.0m 未満
 - 2.0 ~ 5.0m 未満
 - 5.0m 以上
 - 洪水到達時間



この地図の作成は、国土地理院の『東日本大震災からの復旧・復興及び防災対策のための高精度標高データ』に関する資料を使用したものである。

【発行】今治市 農水港湾部 農業土木課
〒794-8511 今治市別富町一丁目4番地1 TEL 0898-36-1543