

いおういけ
医王池
ハザードマップ

このハザードマップは、堤高（土堤の高さ）が概ね 10m 以上かつ貯水量が概ね 1 万 m³ 以上の規模のため池のうち、下流に住居や公共施設が多くあるものを選定し、地震時のため池の決壊による浸水被害が想定される範囲を示したものです。

凡例

- 避難所
- 一時避難場所
- 警察署・交番
- 消防署
- 市役所・支所
- 高速道路
- 国道・県道
- 鉄道
- 水部
- 洪水到達時間

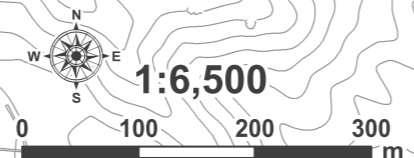
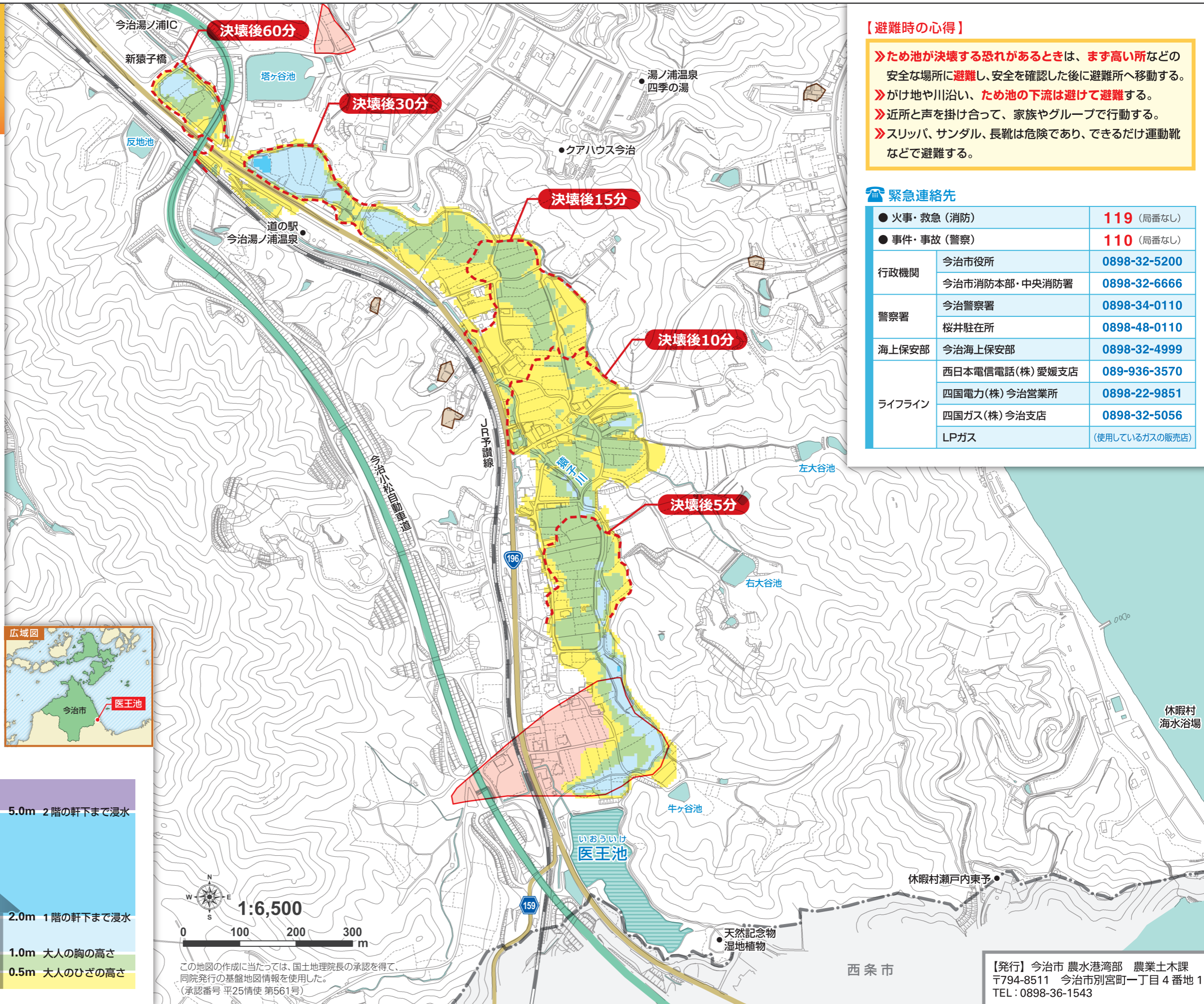
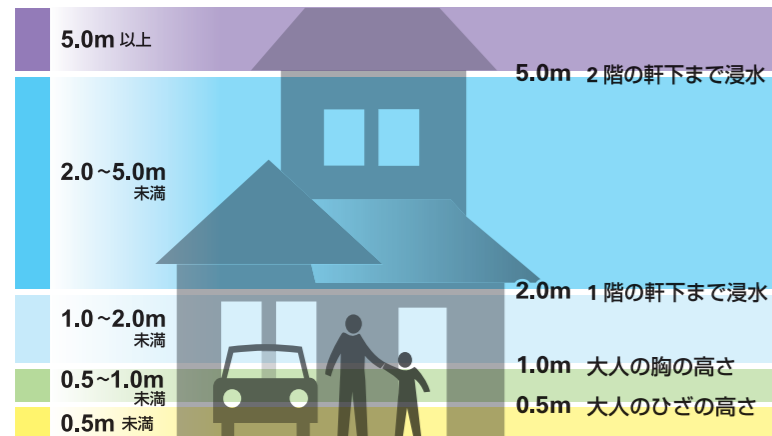
浸水想定区域（最大浸水深）

- 5.0m 以上
- 2.0 ~ 5.0m 未満
- 1.0 ~ 2.0m 未満
- 0.5 ~ 1.0m 未満
- 0.5m 未満

土砂災害危険箇所

- 急傾斜地崩壊危険箇所（がけくずれ）
（愛媛県、平成11年度～12年度調査）
- 土石流危険渓流
（愛媛県、平成11年度～13年度調査）

浸水想定区域の見方



この地図の作成に当たっては、国土地理院長の承認を得て、同院発行の基礎地図情報を使用した。（承認番号 平25情使 第561号）

【避難時の心得】

- ▶ ため池が決壊する恐れがあるときは、まず高い所などの安全な場所に避難し、安全を確認した後に避難所へ移動する。
- ▶ がけ地や川沿い、ため池の下流は避けて避難する。
- ▶ 近所と声を掛け合って、家族やグループで行動する。
- ▶ スリッパ、サンダル、長靴は危険であり、できるだけ運動靴などで避難する。

緊急連絡先

● 火事・救急（消防）	119	（局番なし）
● 事件・事故（警察）	110	（局番なし）
行政機関	今治市役所	0898-32-5200
	今治市消防本部・中央消防署	0898-32-6666
警察署	今治警察署	0898-34-0110
	桜井駐在所	0898-48-0110
海上保安部	今治海上保安部	0898-32-4999
ライフライン	西日本電信電話（株）愛媛支店	089-936-3570
	四国電力（株）今治営業所	0898-22-9851
	四国ガス（株）今治支店	0898-32-5056
	LPガス	（使用しているガスの販売店）

【発行】今治市 農水港湾部 農業土木課
〒794-8511 今治市別宮町一丁目4番地1
TEL: 0898-36-1543