

うちこしいけ 打越池 ハザードマップ

このハザードマップは、ため池が地震時に決壊した場合に、浸水被害が想定される範囲を示したものです。

災害の状況によっては、表示されている範囲以外においても被害が発生する可能性がありますので、注意が必要です。

凡例

- 指定緊急避難場所
災害が発生するおそれがある時や災害発生時に、緊急的に避難し、身の安全を確保する場所
- 指定避難所
災害発生時に、被災者が一定期間滞在することができる施設等
- 警察署・交番
- 高速道路
- 国道・県道
- 鉄道
- 河川・ため池・海
- 洪水到達時間

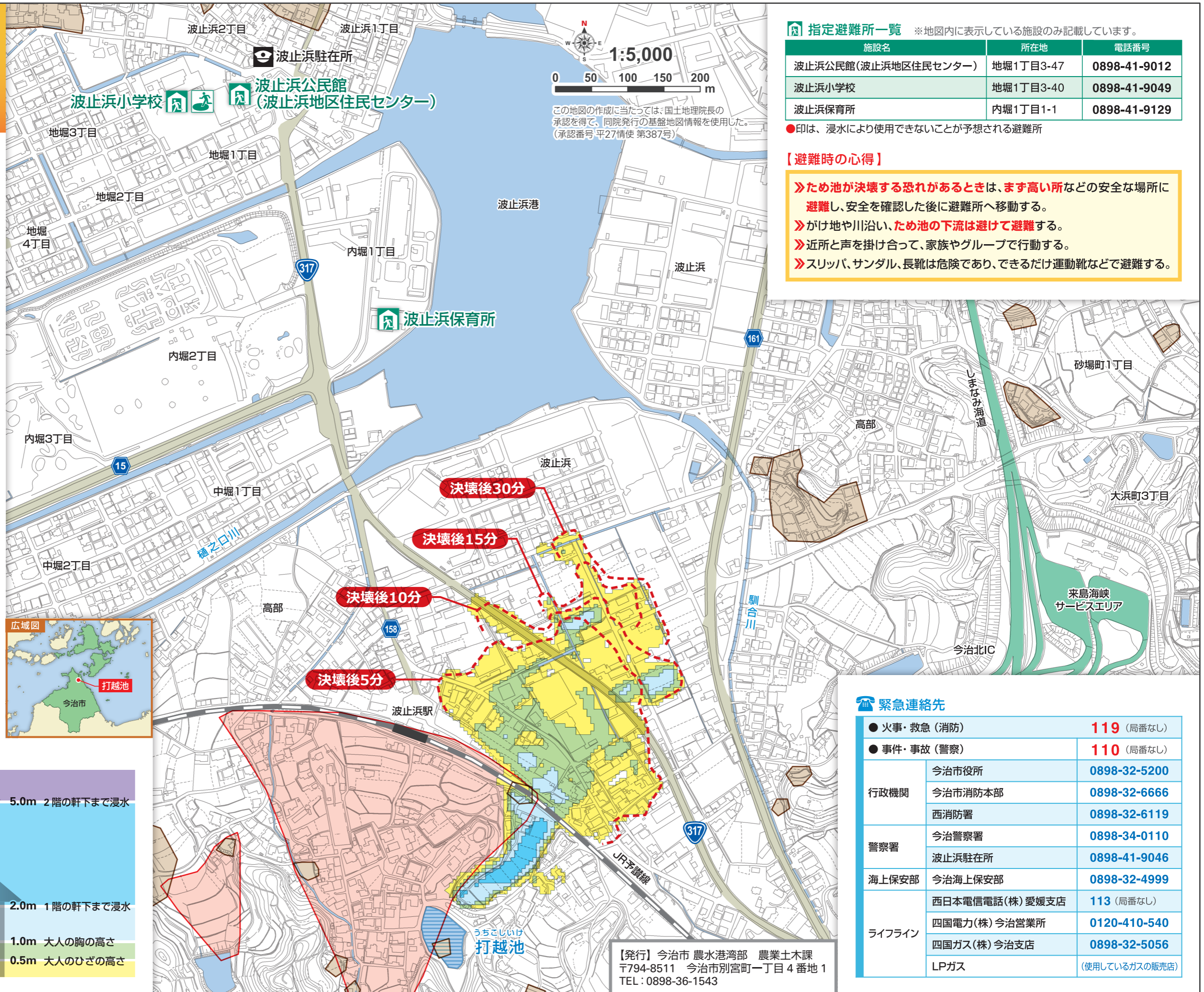
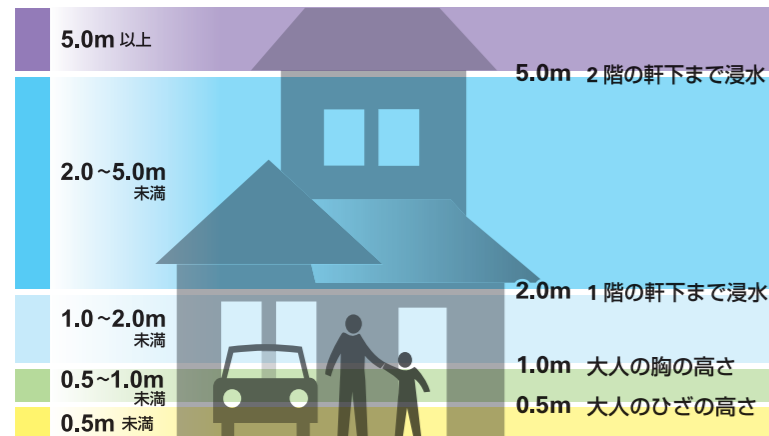
浸水想定区域（最大浸水深）

- 5.0m 以上
- 2.0～5.0m 未満
- 1.0～2.0m 未満
- 0.5～1.0m 未満
- 0.5m 未満

土砂災害危険箇所

- 急傾斜地崩壊危険箇所（がけくずれ）
（愛媛県、平成11年度～12年度調査）
- 土石流危険渓流
（愛媛県、平成11年度～13年度調査）

浸水想定区域の見方



指定避難所一覧 ※地図内に表示している施設のみ記載しています。

施設名	所在地	電話番号
波止浜公民館(波止浜地区住民センター)	地堀1丁目3-47	0898-41-9012
波止浜小学校	地堀1丁目3-40	0898-41-9049
波止浜保育所	内堀1丁目1-1	0898-41-9129

緊急連絡先

● 火事・救急（消防）	119	（局番なし）
● 事件・事故（警察）	110	（局番なし）
行政機関	今治市役所	0898-32-5200
	今治市消防本部	0898-32-6666
	西消防署	0898-32-6119
警察署	今治警察署	0898-34-0110
	波止浜駐在所	0898-41-9046
海上保安部	今治海上保安部	0898-32-4999
ライフライン	西日本電信電話(株)愛媛支店	113（局番なし）
	四国電力(株)今治営業所	0120-410-540
	四国ガス(株)今治支店	0898-32-5056
	LPガス	（使用しているガスの販売店）