

しんいけ(ひらたいけ)
新池(平田池)
ハザードマップ

このハザードマップは、ため池が地震時に決壊した場合に、浸水被害が想定される範囲を示したものです。

災害の状況によっては、表示されている範囲以外においても被害が発生する可能性がありますので、注意が必要です。

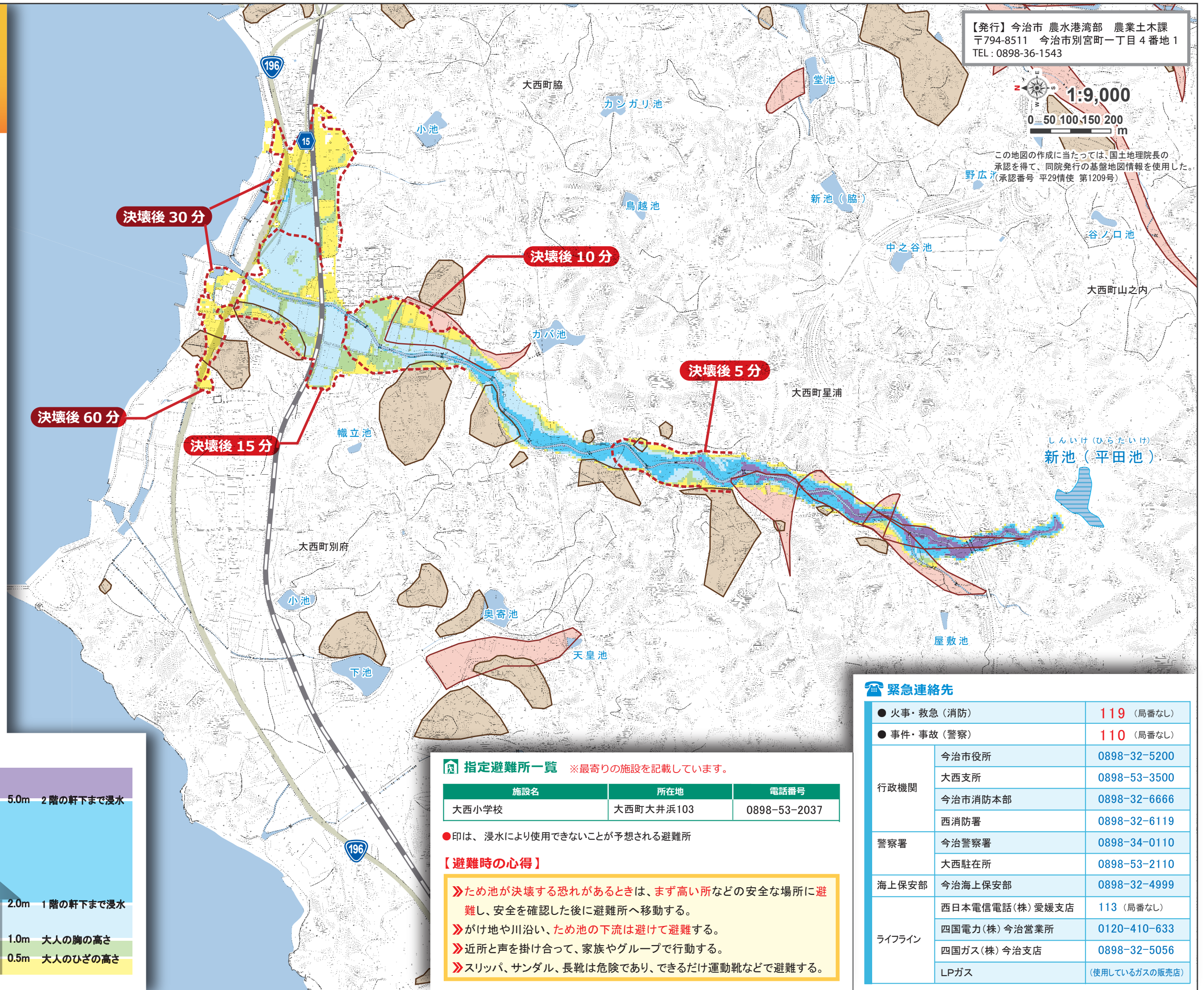
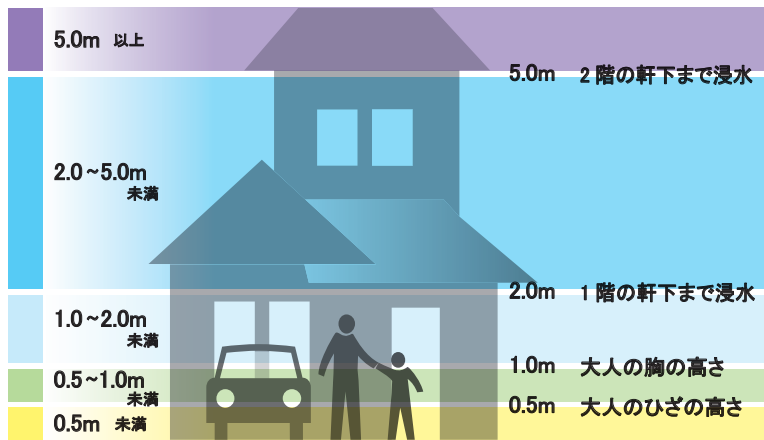
- 凡例
- 国道・県道
 - 河川・ため池・海
 - 鉄道
 - 洪水到達時間

- 土砂災害危険箇所
- 急傾斜地崩壊危険箇所(がけくずれ)
(愛媛県、平成11年度～12年度調査)
 - 土石流危険渓流
(愛媛県、平成11年度～13年度調査)

- 浸水想定区域(最大浸水深)
- 5.0m以上
 - 2.0～5.0m未滿
 - 1.0～2.0m未滿
 - 0.5～1.0m未滿
 - 0.5m未滿



浸水想定区域の見方



指定避難所一覧 ※最寄りの施設を記載しています。

施設名	所在地	電話番号
大西小学校	大西町大井浜103	0898-53-2037

●印は、浸水により使用できないことが予想される避難所

【避難時の心得】

- ▶ため池が決壊する恐れがあるときは、まず高い所などの安全な場所に避難し、安全を確認した後に避難所へ移動する。
- ▶がけ地や川沿い、ため池の下流は避けて避難する。
- ▶近所と声を掛け合って、家族やグループで行動する。
- ▶スリッパ、サンダル、長靴は危険であり、できるだけ運動靴などで避難する。

緊急連絡先

● 火事・救急(消防)	119 (局番なし)
● 事件・事故(警察)	110 (局番なし)
行政機関	今治市役所 0898-32-5200
	大西支所 0898-53-3500
	今治市消防本部 0898-32-6666
警察署	西消防署 0898-32-6119
	今治警察署 0898-34-0110
海上保安部	大西駐在所 0898-53-2110
	今治海上保安部 0898-32-4999
ライフライン	西日本電信電話(株)愛媛支店 113 (局番なし)
	四国電力(株)今治営業所 0120-410-633
	四国ガス(株)今治支店 0898-32-5056
	LPガス (使用しているガスの販売店)