

柳谷池 ハザードマップ

このハザードマップは、ため池が地震時に決壊した場合に、浸水被害が想定される範囲を示したものです。

災害の状況によっては、表示されている範囲以外においても被害が発生する可能性がありますので、注意が必要です。

凡例

- 指定緊急避難場所**
災害が発生するおそれがある時や災害発生時に、緊急的に避難し、身の安全を確保する場所
- 指定避難所**
災害発生時に、被災者が一定期間滞在することができる施設等
- 国道・県道
- ため池・河川
- 洪水到達時間

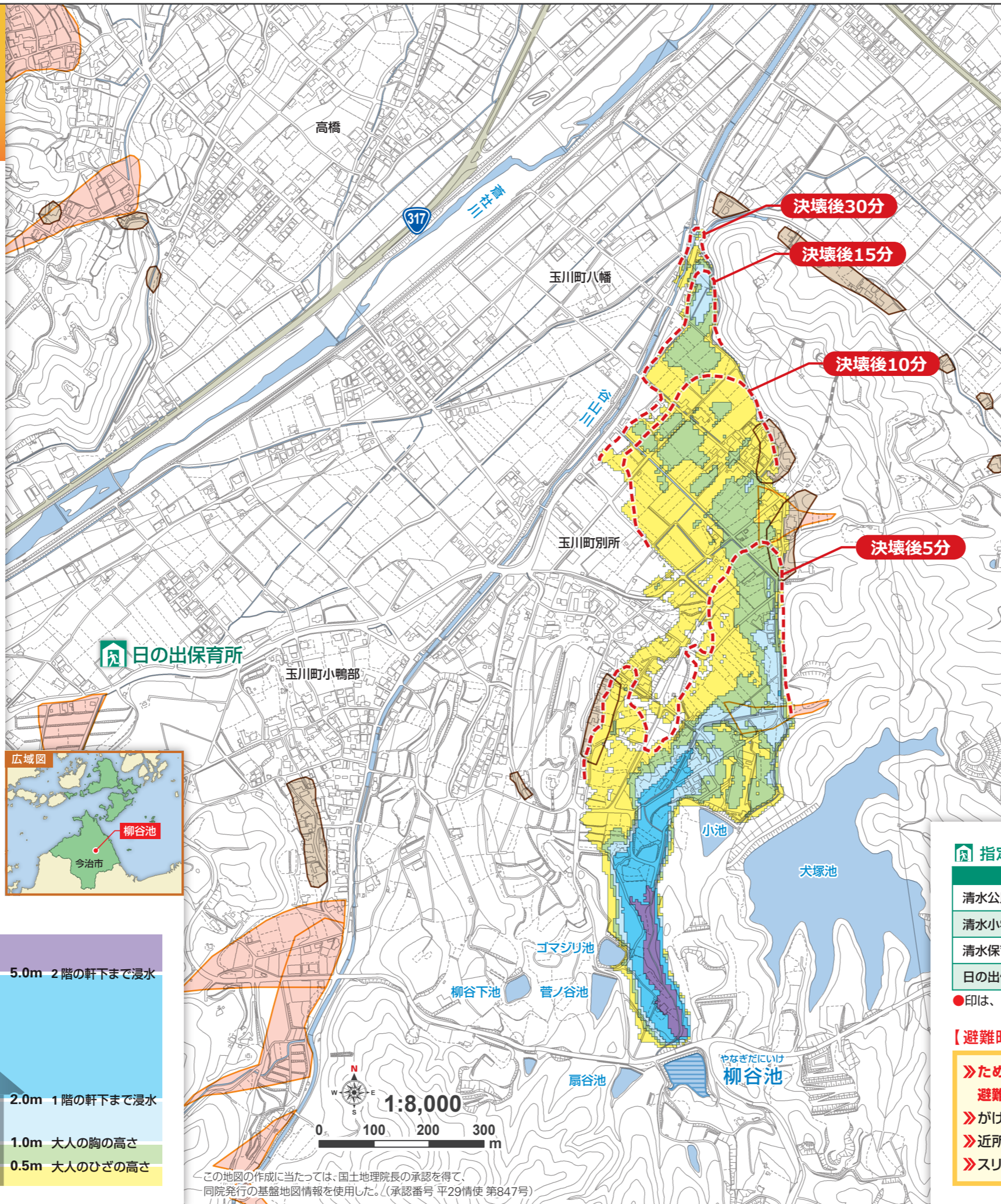
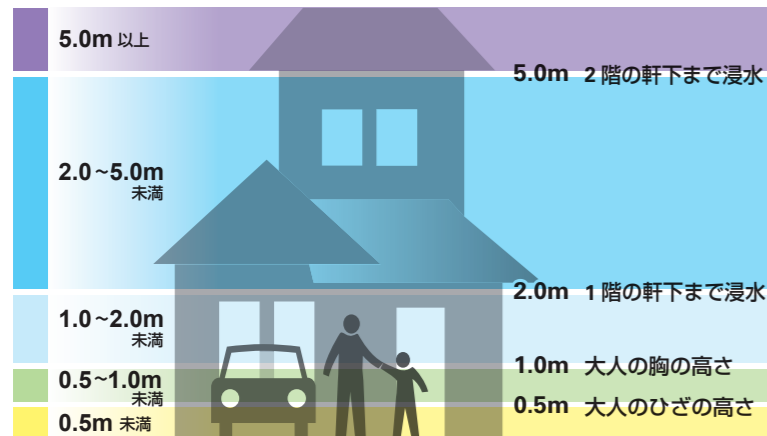
浸水想定区域（最大浸水深）

- 5.0m 以上
- 2.0～5.0m 未満
- 1.0～2.0m 未満
- 0.5～1.0m 未満
- 0.5m 未満

土砂災害危険箇所

- 急傾斜地崩壊危険箇所(かけくずれ)
(愛媛県、平成11年度～12年度調査)
- 土石流危険渓流
(愛媛県、平成11年度～13年度調査)

浸水想定区域の見方



【発行】今治市 農水港湾部 農業土木課
〒794-8511 今治市別宮町一丁目4番地1
TEL: 0898-36-1543

緊急連絡先

● 火事・救急（消防）	119	(局番なし)
● 事件・事故（警察）	110	(局番なし)
行政機関	今治市役所	0898-32-5200
	玉川支所	0898-55-2211
	今治市消防本部	0898-32-6666
	西消防署	0898-32-6119
警察署	今治警察署	0898-34-0110
	清水駐在所	0898-31-8300
	玉川駐在所	0898-55-2110
海上保安部	今治海上保安部	0898-32-4999
ライフライン	西日本電信電話(株) 愛媛支店	113 (局番なし)
	四国電力(株) 今治営業所	0120-410-633
	四国ガス(株) 今治支店	0898-32-5056
	LPガス	(使用しているガスの販売店)

指定避難所一覧 ※地図内に表示している施設のみ記載しています。

施設名	所在地	電話番号
清水公民館	四村93-2	0898-32-0073
清水小学校	五十嵐甲13-3	0898-22-2556
清水保育所	徳重89-1	0898-23-1510
日の出保育所	玉川町小鴨部甲230-2	0898-55-3032

●印は、浸水により使用できないことが予想される避難所

【避難時の心得】

- ▶ ため池が決壊する恐れがあるときは、**まず高い所**などの安全な場所に避難し、安全を確認した後に避難所へ移動する。
- ▶ かけ地や川沿い、**ため池の下流は避けて避難**する。
- ▶ 近所と声を掛け合って、家族やグループで行動する。
- ▶ スリッパ、サンダル、長靴は危険であり、できるだけ運動靴などで避難する。

この地図の作成に当たっては、国土地理院長の承認を得て、同院発行の基盤地図情報を使用した。(承認番号 平29情使 第847号)