

さむかぜいけ
寒風池
ハザードマップ

このハザードマップは、地震時のため池の決壊による浸水被害が想定される範囲を示したものです。

凡例

- 指定避難所
- 指定緊急避難場所
- 警察署・交番
- 消防署
- 市役所・支所
- 高速道路
- 国道・県道
- 鉄道
- 水部
- 洪水到達時間

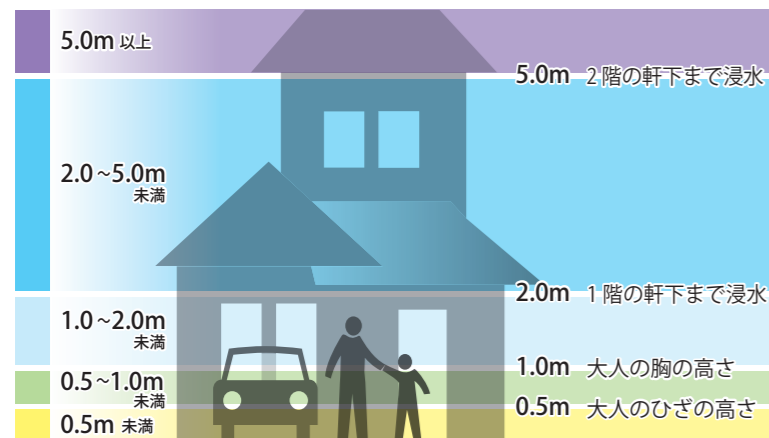
浸水想定区域（最大浸水深）

- 5.0m 以上
- 2.0～5.0m 未満
- 1.0～2.0m 未満
- 0.5～1.0m 未満
- 0.5m 未満

土砂災害警戒区域

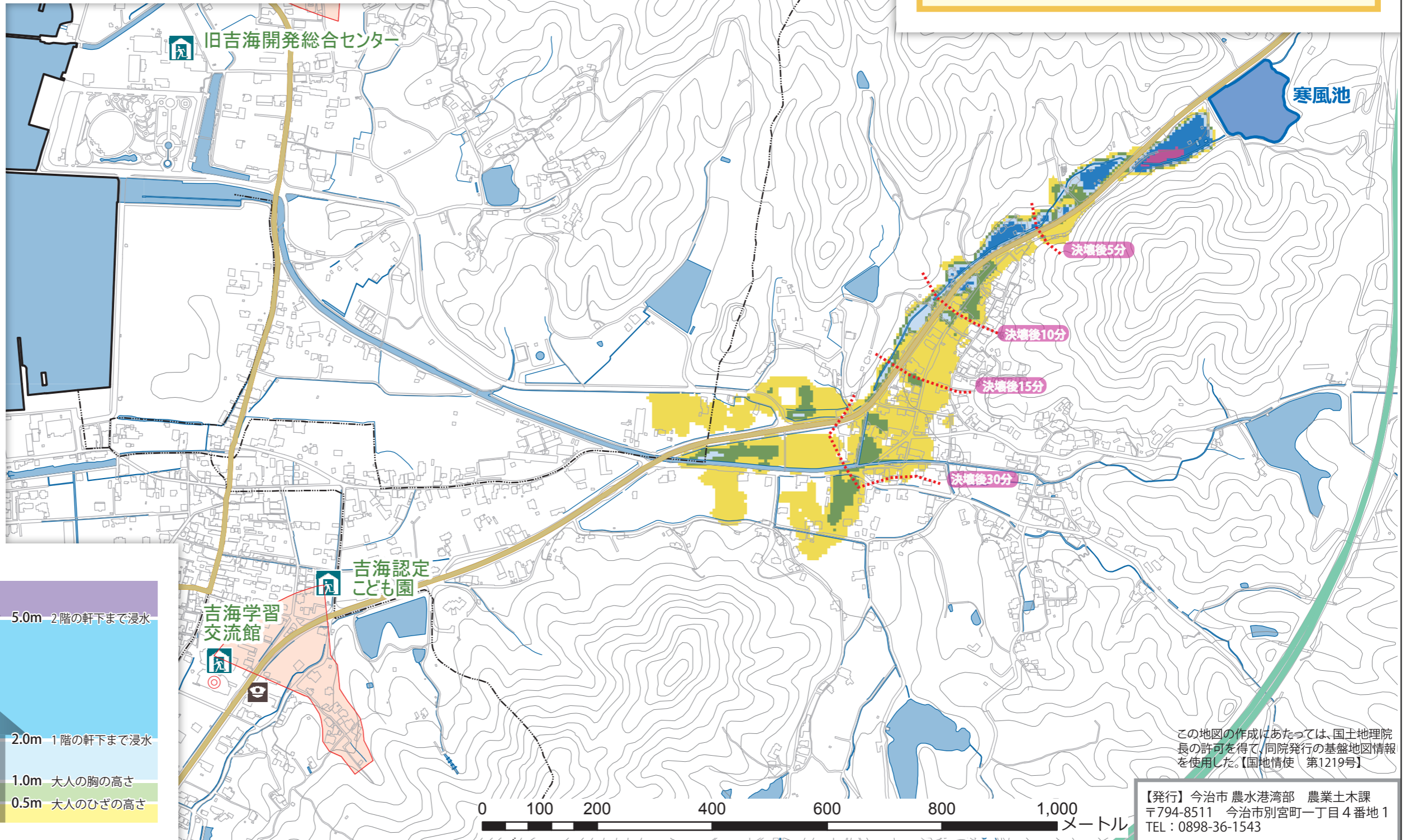
- 急傾斜地等
- 土石流

浸水想定区域の見方



緊急連絡先

● 火事・救急（消防）	119（局番なし）
● 事件・事故（警察）	110（局番なし）
行政機関	今治市役所 0898-32-5200
警察署	今治警察署 0898-34-0110
	八幡駐在所 0897-84-2909
海上保安部	今治海上保安部 0898-32-4999
ライフライン	西日本電信電話（株）愛媛支店 113（局番なし）
	四国電力（株）今治営業所 0120-410-540
	四国ガス（株）今治支店 0898-32-5056
	LPガス（使用しているガスの販売店）



避難所一覧 ※地図内に表示している施設のみ記載しています。

施設名	所在地	電話番号
吉海認定こども園	吉海町八幡56	0897-84-2108
吉海学習交流館	吉海町八幡137	0897-84-4700
旧吉海開発総合センター	吉海町福田1290	0897-84-2111

●印は、浸水により使用できないことが予想される避難所

【避難時の心得】

- ▶ ため池が決壊する恐れがあるときは、まず高い所などの安全な場所に避難し、安全を確認した後に避難所へ移動する。
- ▶ がけ地や川沿い、ため池の下流は避けて避難する。
- ▶ 近所と声を掛け合って、家族やグループで行動する。
- ▶ スリッパ、サンダル、長靴は危険であり、できるだけ運動靴などで避難する。

この地図の作成にあたっては、国土地理院長の許可を得て、同院発行の基盤地図情報を使用した。【国地情使 第1219号】

【発行】今治市 農水港湾部 農業土木課
〒794-8511 今治市別宮町一丁目4番地1
TEL：0898-36-1543