

ハザードマップ

このハザードマップは、ため池が地震時に決壊した場合に、浸水被害が想定される範囲を示したものです。災害の状況によっては、表示されている範囲以外においても被害が発生する可能性がありますので、注意が必要です。

凡例

- 指定避難所
- 指定緊急避難場所
- 指定避難所(使用できないことが予想される箇所)
- 福祉避難所
- 警察署・交番
- 消防署
- 市役所・支所
- 高速道路
- 国道・県道
- 鉄道
- 水部
- 洪水到達時間

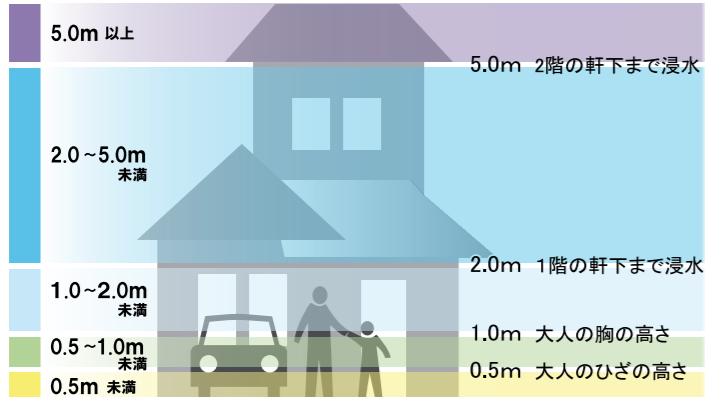
浸水想定区域(最大浸水深)

- 5.0m以上
- 2.0~5.0m未満
- 1.0~2.0m未満
- 0.5~1.0m未満
- 0.5m未満

(参考) 土砂災害警戒区域

- 急傾斜地
(えひめ土砂災害情報マップより、令和3年3月時点)
- 土石流
(えひめ土砂災害情報マップより、令和3年3月時点)

浸水想定区域の見方



緊急連絡先

●火事・救急(消防)	119(局番なし)
●事件・事故(警察)	110(局番なし)
行政機関	今治市役所 0898-32-5200
	吉海支所 0897-84-2111
	今治市消防本部 0898-32-6666
警察署	伯方警察署 0897-72-0110
	下田水駐在所 0897-84-3629
海上保安部	今治海上保安部 0898-32-4999
ライフライン	西日本電信電話(株)愛媛支店 113(局番なし)
	中国電力ネットワーク(株) 尾道ネットワークセンター 0120-512-169
	四国ガス(株)今治支店 0898-32-5056
	LPGガス 使用しているガスの販売店

避難所一覧

※地図内に表示している施設のみ記載しています。

施設名	所在地	電話番号
吉海老人福祉センター	吉海町名1466	0897-84-4110

●印は、浸水により使用できないことが予想される避難所

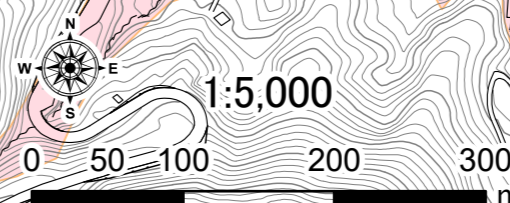
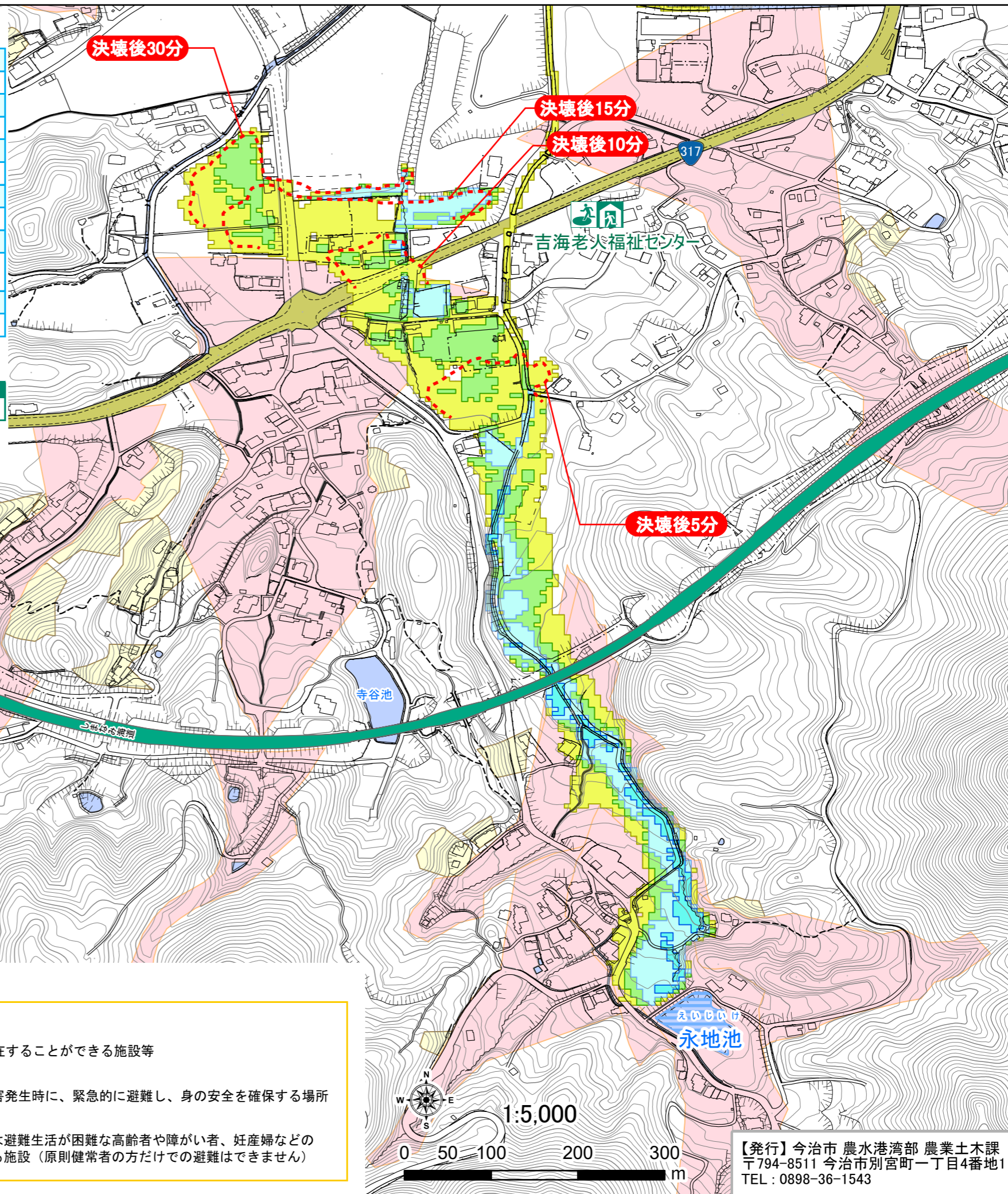
【避難時の心得】

- ため池が決壊する恐れがあるときは、**早めの避難**を心掛け、**まず高い所**などの安全な場所に避難し、安全を確認した後に避難所へ移動する。
- がけ地や川沿い、**ため池の下流は避けて避難**する。
- 近所と声を掛け合って、家族やグループで行動する。
- 避難は**徒歩**で、**足元には十分注意**する。
- スリッパ・サンダル、長靴は危険であり、できるだけ**運動靴**などで避難する。



【避難所説明】

- 指定避難所**
災害発生時に、被災者が一定期間滞在することができる施設等
- 指定緊急避難場所**
災害が発生するおそれがある時や災害発生時に、緊急的に避難し、身の安全を確保する場所
- 福祉避難所**
市が指定した学校施設等の避難所では避難生活が困難な高齢者や障がい者、妊産婦などの特別な配慮を必要とする方が避難する施設(原則健康者の方だけの避難はできません)



【発行】今治市 農水港湾部 農業土木課
〒794-8511 今治市別宮町一丁目4番地1
TEL: 0898-36-1543