

経営管理権設定区域図 集積計画「木地2-1」

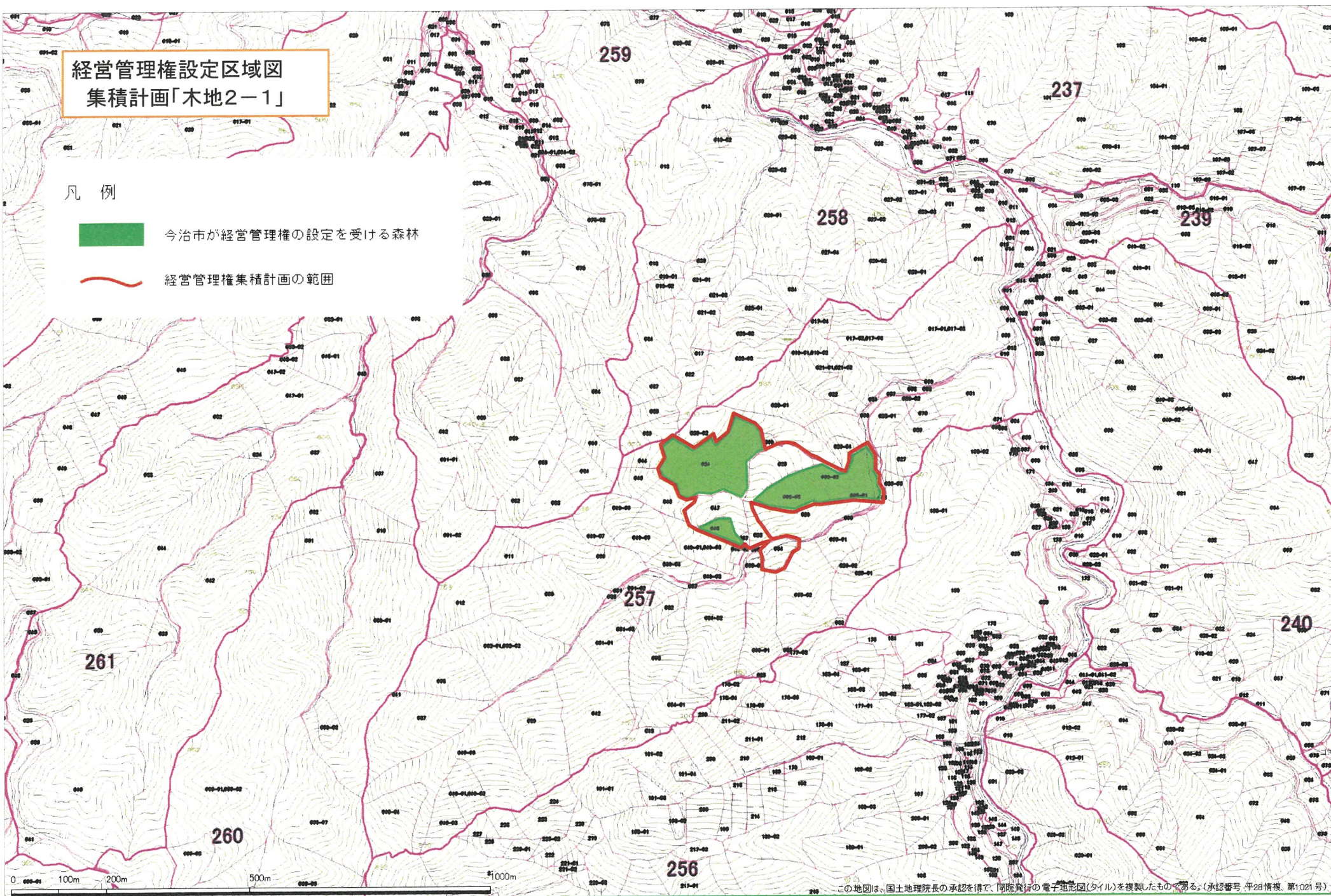
凡例



今治市が経営管理権の設定を受ける森林





経営管理権集積計画の範囲

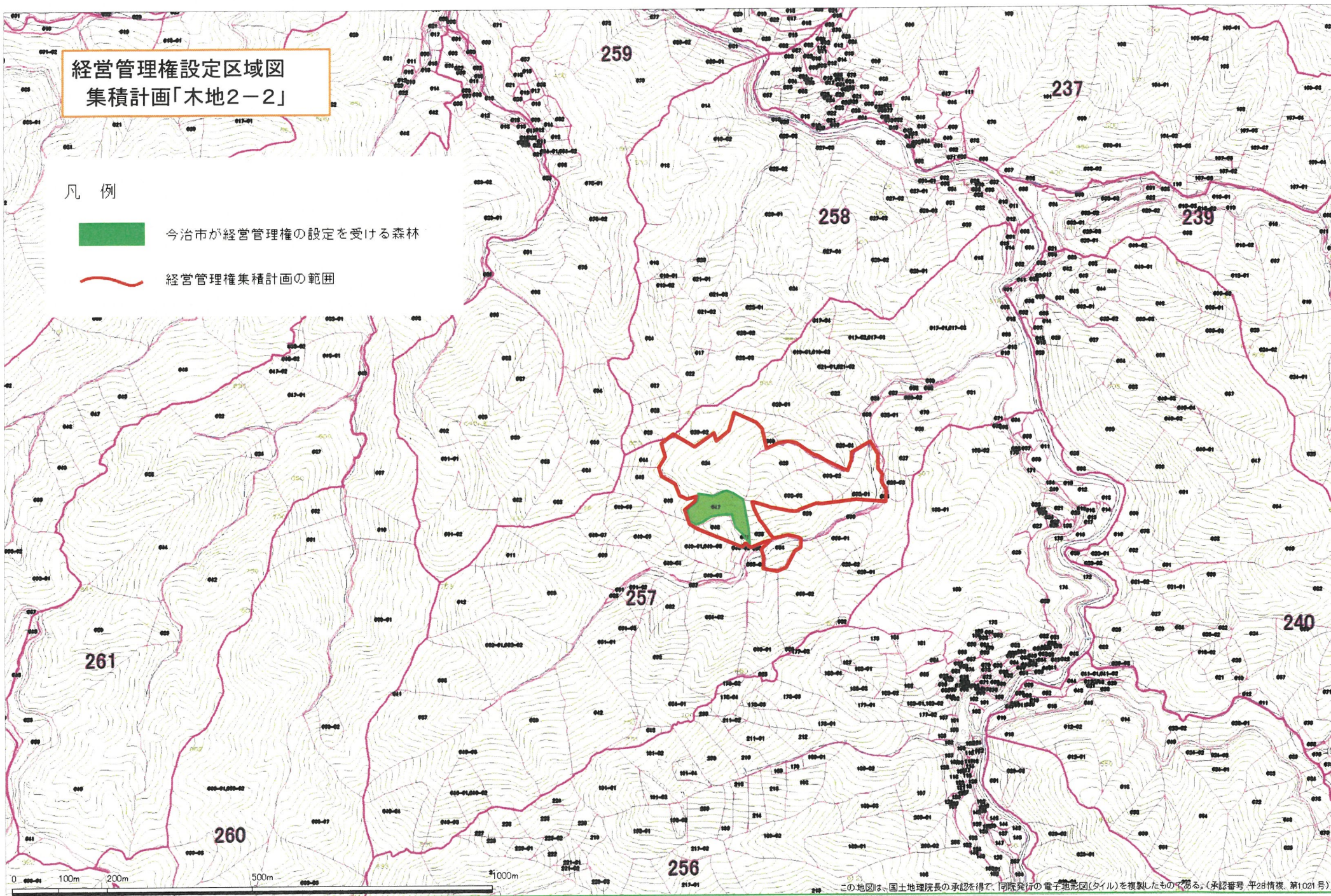


この地図は、国土地理院長の承認を得て、同院発行の電子地形図(タイル)を複製したものである。(承認番号 平28情模 第1021号)

経営管理権設定区域図 集積計画「木地2-2」

凡例



-  今治市が経営管理権の設定を受ける森林
-  経営管理権集積計画の範囲

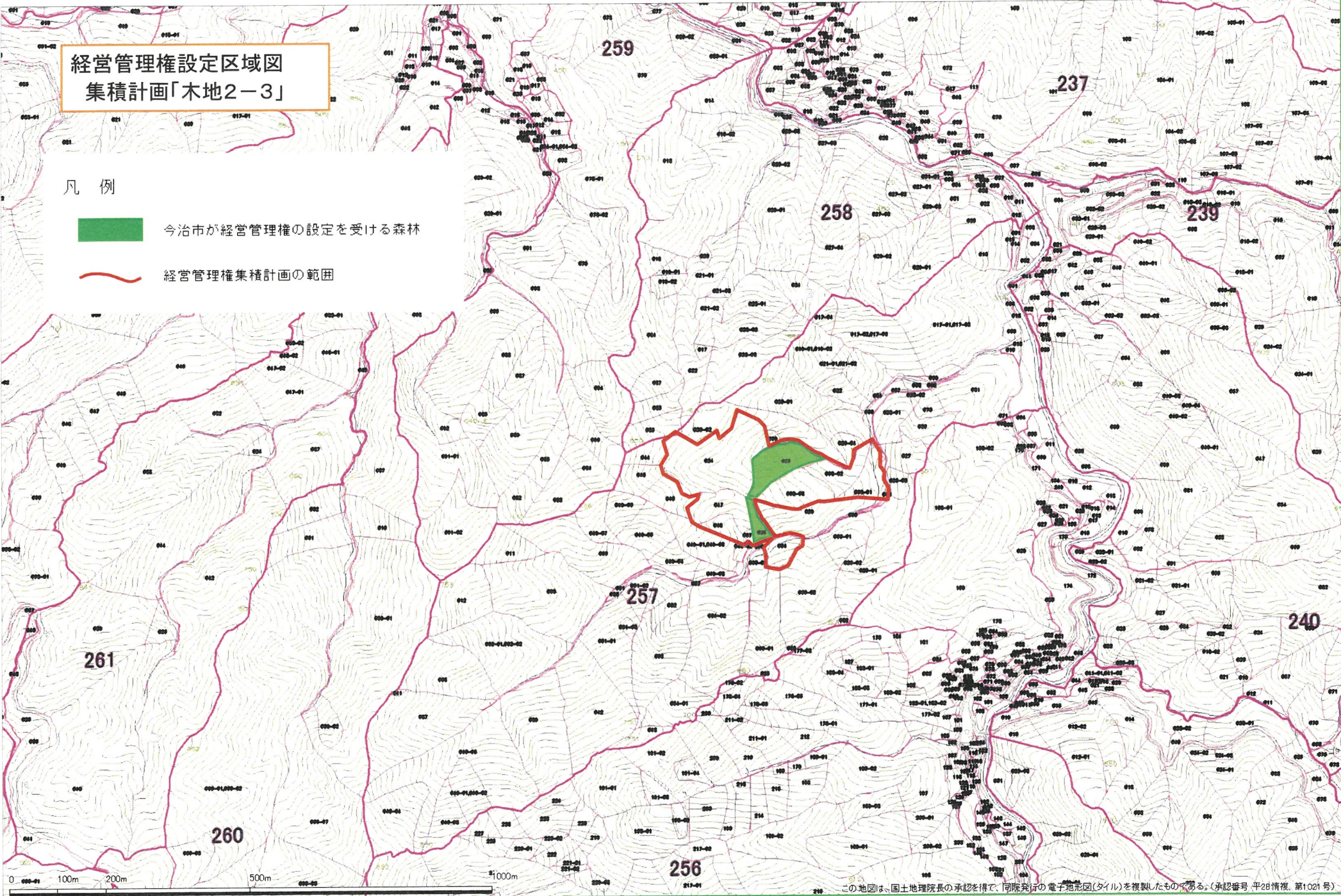


この地図は、国土地理院長の承認を得て、同院発行の電子地形図(タイル)を複製したものである。(承認番号:平26情複、第1021号)

経営管理権設定区域図 集積計画「木地2-3」

凡例

-  今治市が経営管理権の設定を受ける森林
-  経営管理権集積計画の範囲



この地図は、国土地理院長の承認を得て、同院発行の電子地形図(タイル)を複製したものである。(承認番号 平28情復 第1021号)

経営管理権設定区域図 集積計画「木地2-4」

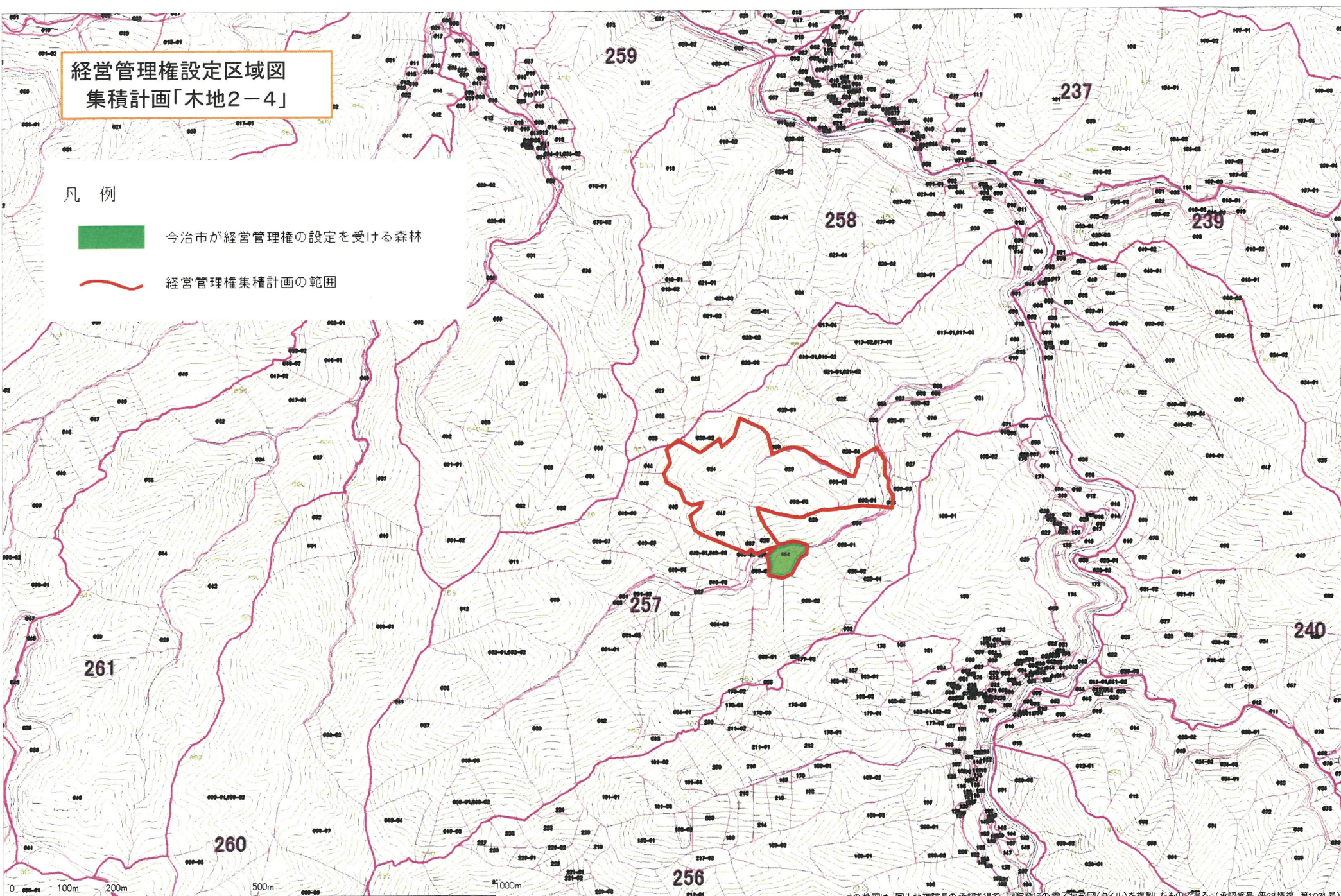
凡例



今治市が経営管理権の設定を受ける森林



経営管理権集積計画の範囲



この地図は、国土地理院長の承認を得て、同院発行の電子地形図(タイル)を複製したものである。(承認番号:平28情発、第1021号)