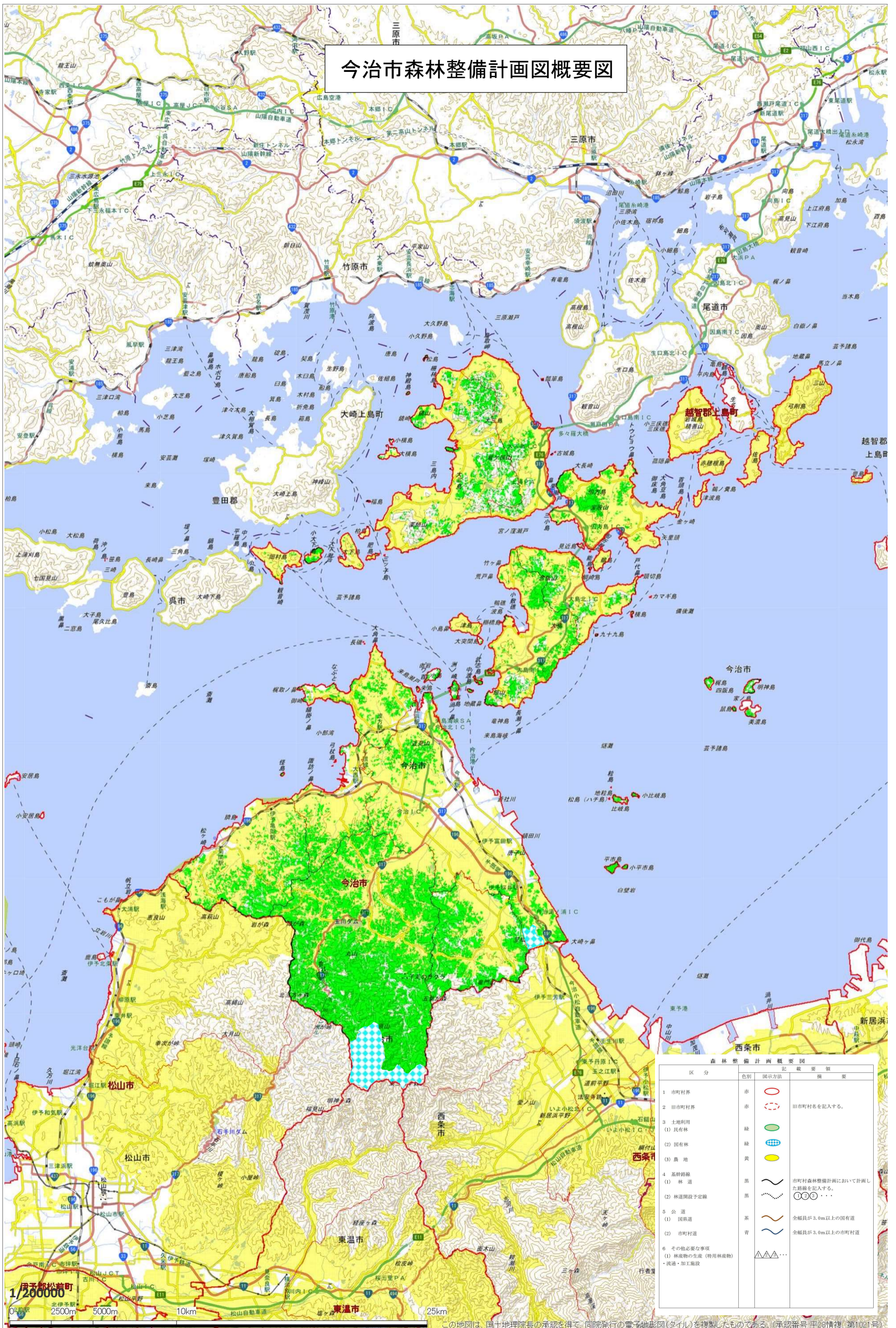


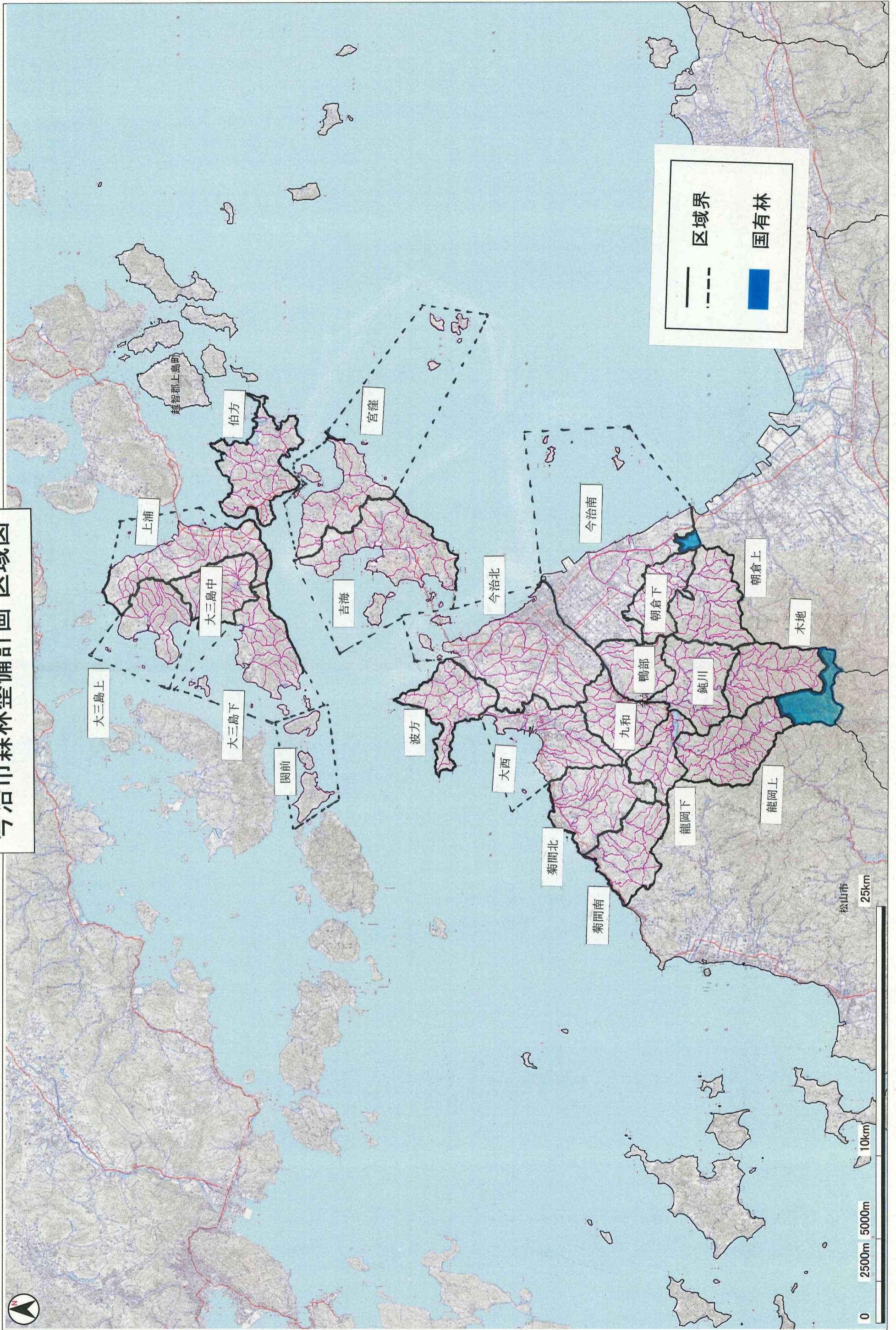
今治市森林整備計画図概要図



区分	色別	図示方法	記載要領
1 市町村界	赤	○	
2 旧市町村界	赤	○	旧市町村名を記入する。
3 土地利用	緑	○	
(1) 民有林	緑	○	
(2) 国有林	緑	○	
(3) 農地	黄	○	
4 基幹路線	黒	—	市町村森林整備計画において計画した路線を記入する。
(1) 林道	黒	—	①②③
(2) 林道開設予定線	黒	—	①②③
5 公道	茶	—	全幅員が3.0m以上の国道
(1) 国道	茶	—	
(2) 市町村道	青	—	全幅員が3.0m以上の市町村道
6 その他必要な事項		△	
(1) 林産物の生産(特用林産物)		△	
・流通・加工施設		△	

この地図は、国土地理院長の承認を得て、同院発行の電子地形図(スタイル)を複製したものである。(承認番号 平28情復(第1021号))

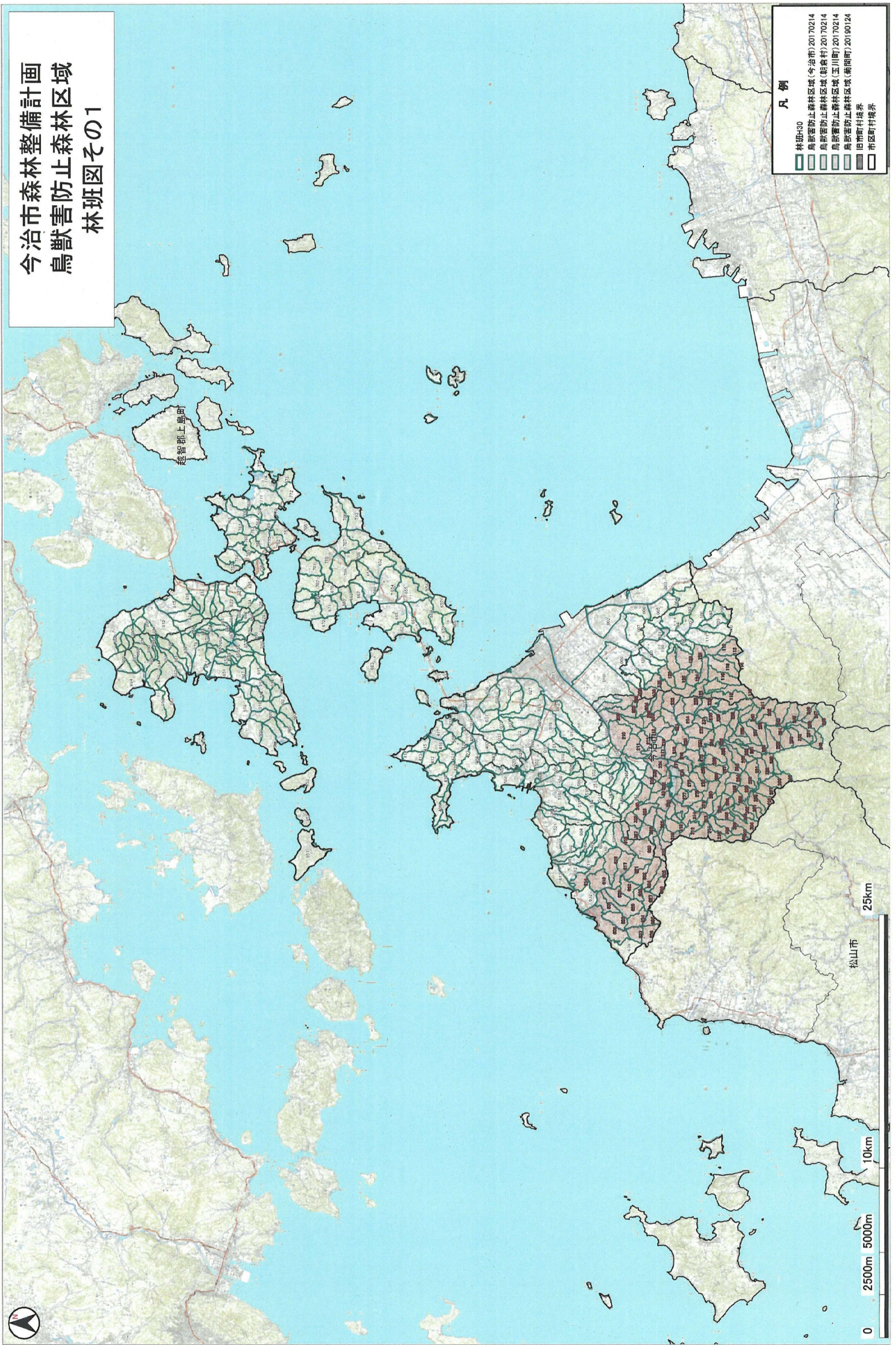
今治市森林整備計画 区域図



この地図は、国土地理院長の承認を得て、同院発行の数値地図25000、50000、200000(地図画像)を複製したものである。(承認番号 平19総産、第851号) この地図の作成に当たっては、国土地理院長の承認を得て、同院発行の数値地図25000(空間データ基礎)、数値地図25000(行政界・海岸線)、数値地図25000(地名・公共施設)および数値地図2500(空間データ基礎)を使用したものである。(承認番号 平19総産、第488号)



今治市森林整備計画
鳥獣害防止森林区域
林班図その1

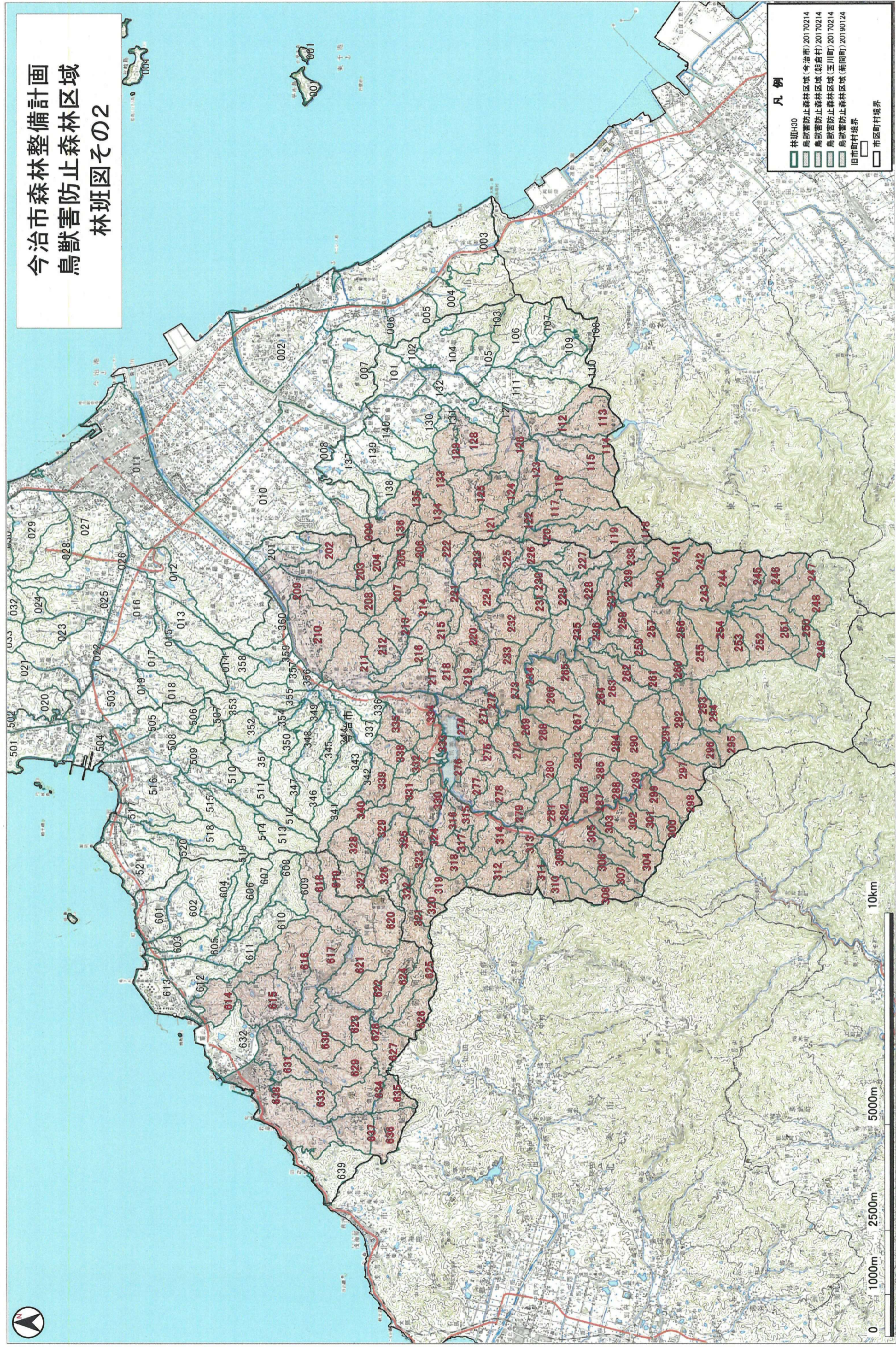


- 凡例
- 林班H30
 - 鳥獣害防止森林区域(今治市)20170214
 - 鳥獣害防止森林区域(新倉村)20170214
 - 鳥獣害防止森林区域(玉川町)20170214
 - 鳥獣害防止森林区域(新開町)20190124
 - 旧市町村境界
 - 市区町村境界

この地図は、国土地理院長の承認を得て、同院発行の数値地図25000(地名-公共施設)、数値地図25000(空間一歩基礎)、数値地図25000(行政界、海岸線)、数値地図25000(空間一歩基礎)、および数値地図2500(空間一歩基礎)を使用したものである。(承認番号 平19総保、第488号)

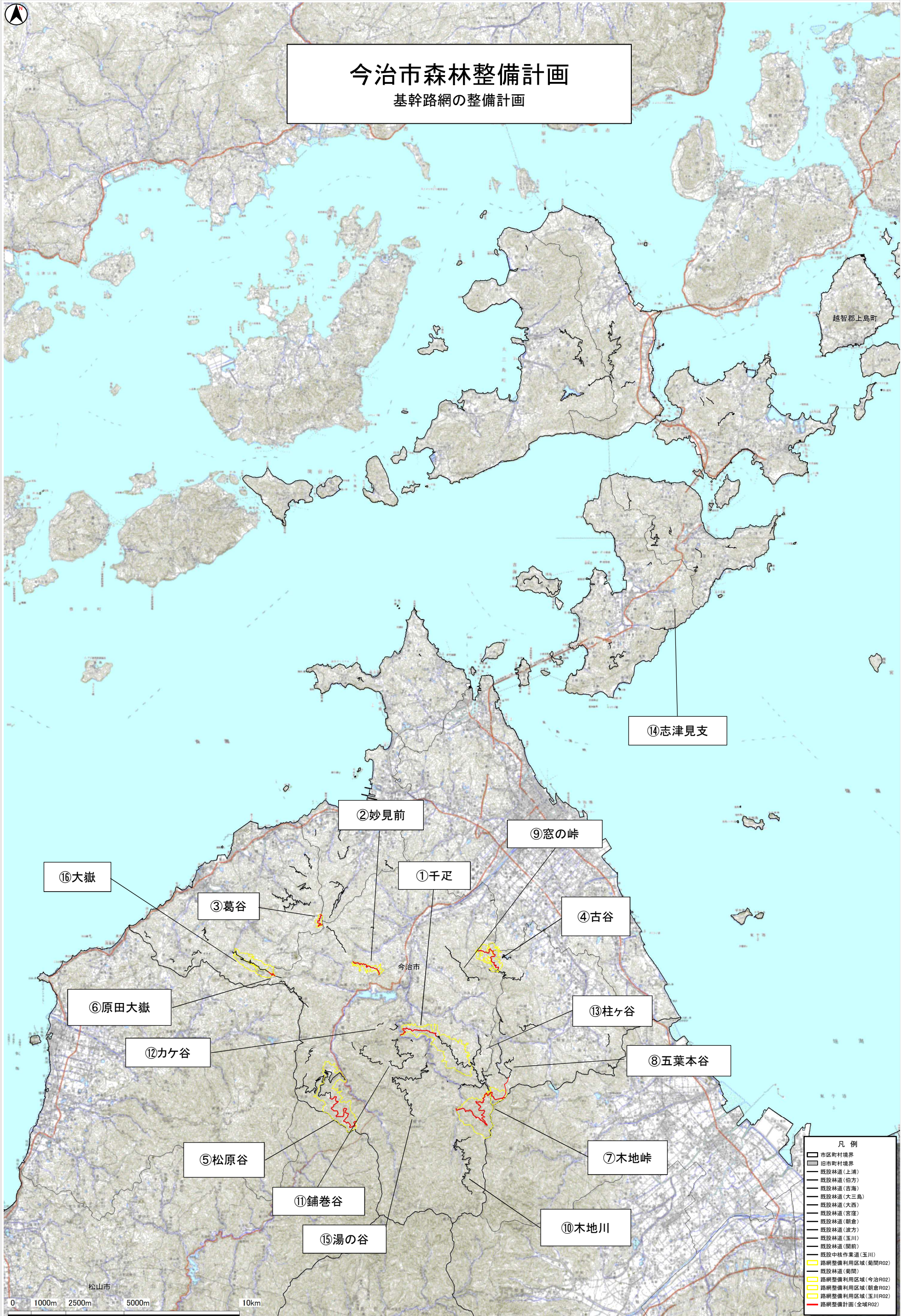


今治市森林整備計画 鳥獣防止森林区域 林班図その2



- 凡例
- 林班:00
 - 鳥獣防止森林区域(今治市)20170214
 - 鳥獣防止森林区域(新倉村)20170214
 - 鳥獣防止森林区域(玉川町)20170214
 - 鳥獣防止森林区域(新岡町)20190124
 - 旧市町村境界
 - 市区町村境界

この地図は、国土地理院院長の承認を得て、同院発行の数値地図25000、50000、200000(地図画像)を複製したものである。(承認番号 平19総産、第851号) この地図の作成に当たっては、国土地理院院長の承認を得て、同院発行の数値地図25000(空間データ基盤)、数値地図25000(地名・公共施設・海岸線)、数値地図25000(空間データ基盤)を使用したものである。(承認番号 平19総産、第488号)



今治市森林整備計画

基幹路網の整備計画

この地図は、国土地理院長の承認を得て、同院発行の数値地図25000、50000、200000(地図画像)を複製したものである。(承認番号 平19総復、第851号) この地図の作成に当たっては、国土地理院長の承認を得て、同院発行の数値地図25000(空間データ基盤)、数値地図25000(行政界・海岸線)、数値地図25000(地名・公共施設)および数値地図2500(空間データ基盤)を使用したものである。(承認番号 平19総使、第488号)